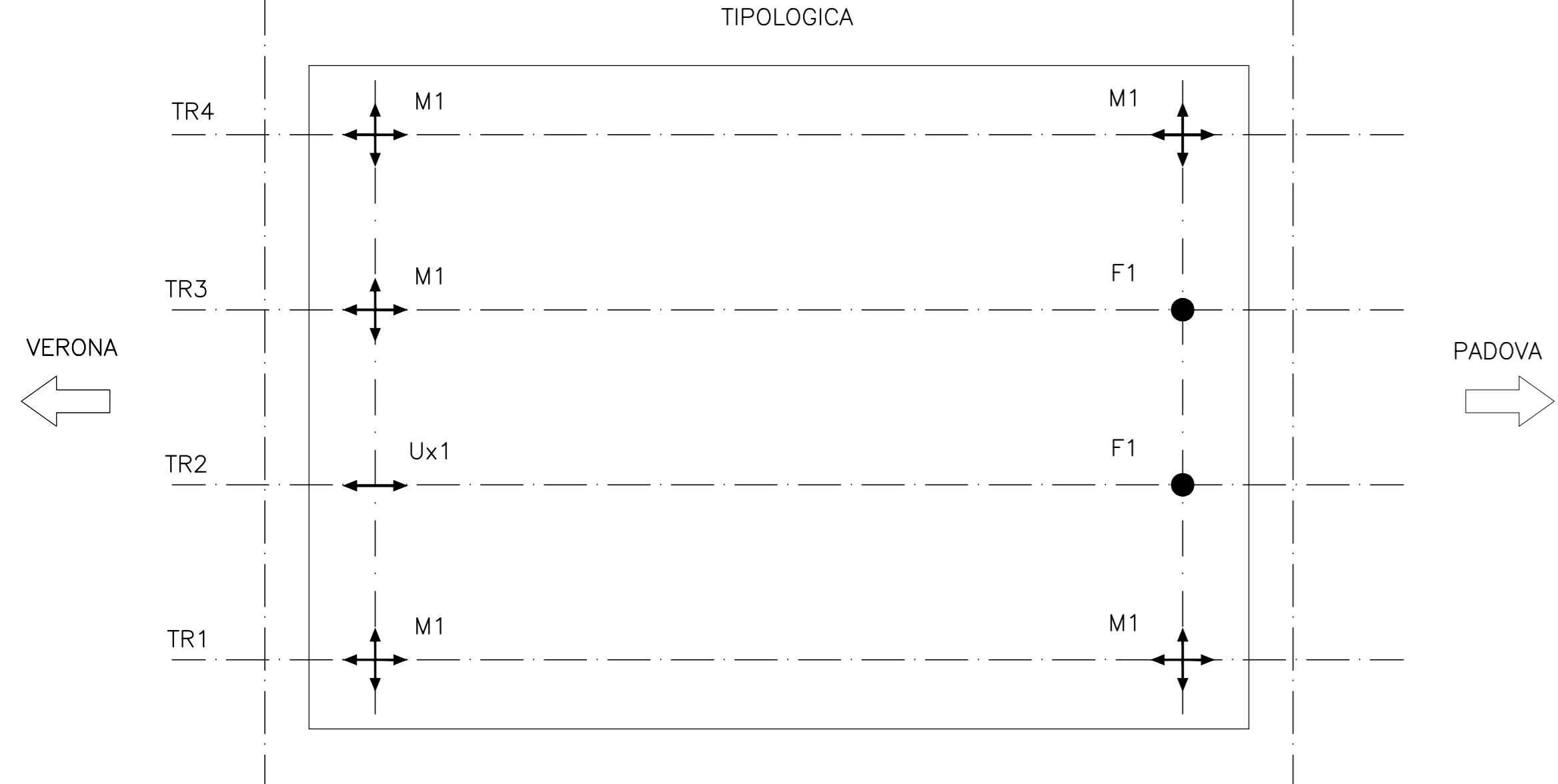


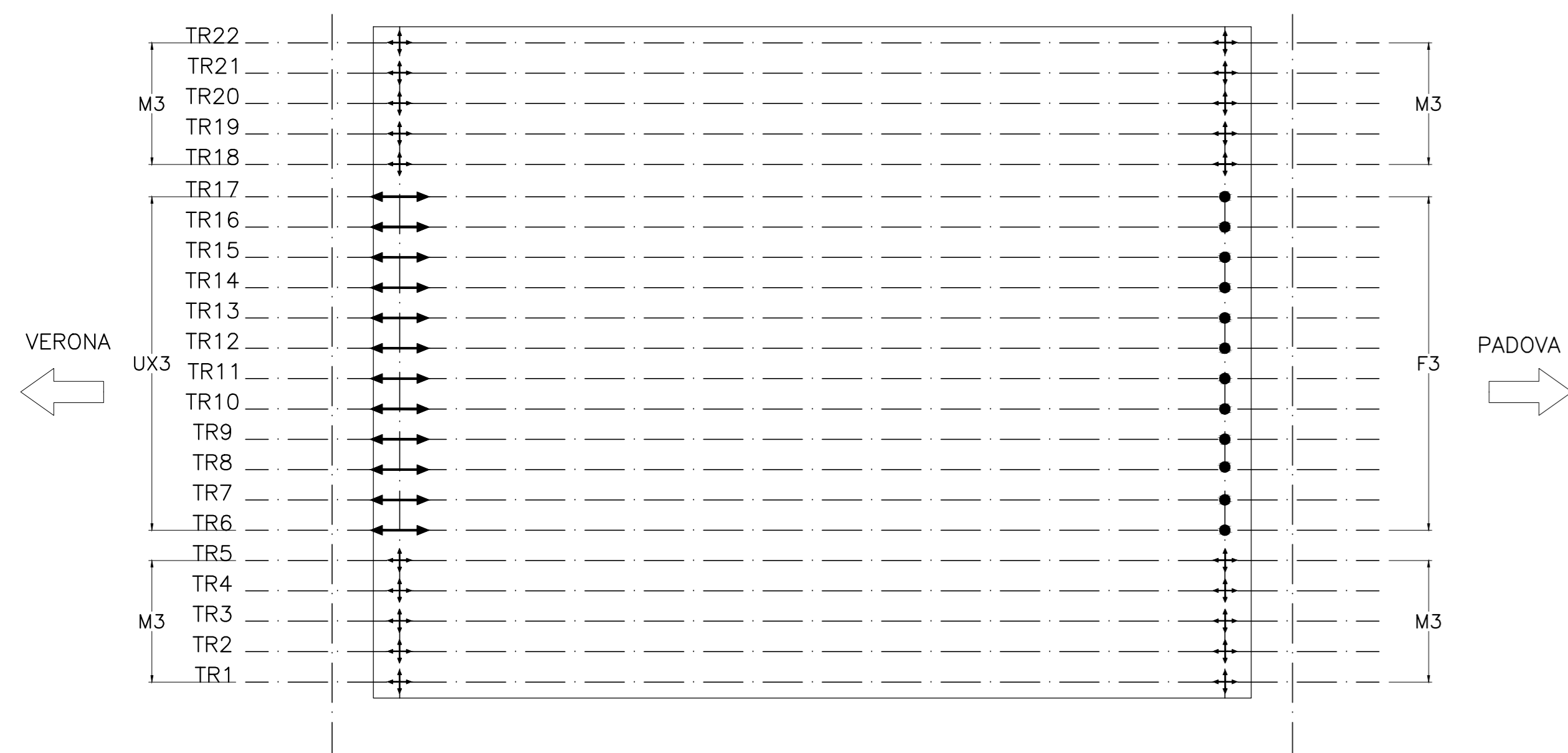
SCHEMA APPOGGI

IMPALCATO DA SPALLA A PILA 62 - DA PILA 63 A PILA 92

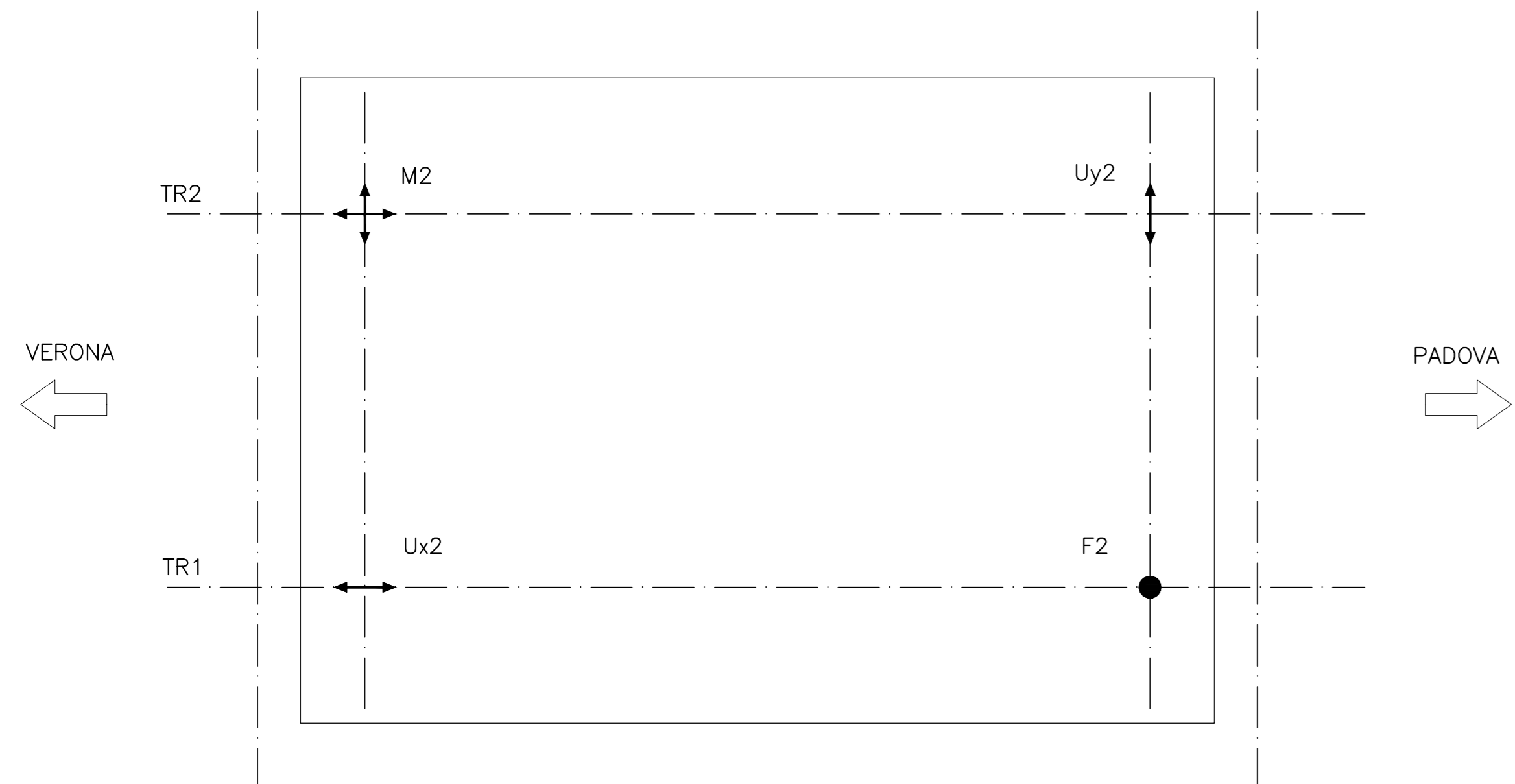
DETTAGLIO CAMPATA TIPOLOGICA



CAMPATA A TRAVI INCORPORATE 22m DA PILA 62 A PILA 63

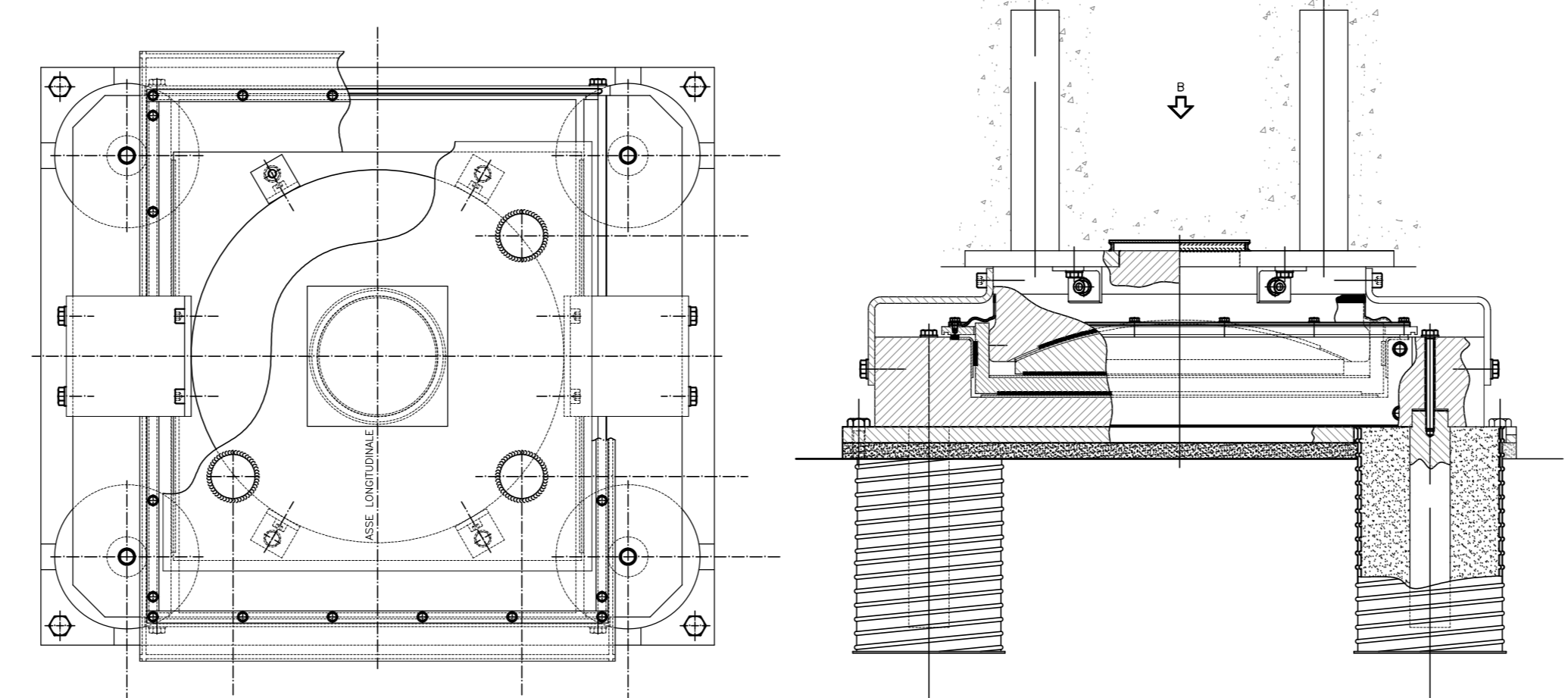


CAMPATA A STRUTTURA METALLICA ARCO 63m DA PILA 92 A SPALLA B

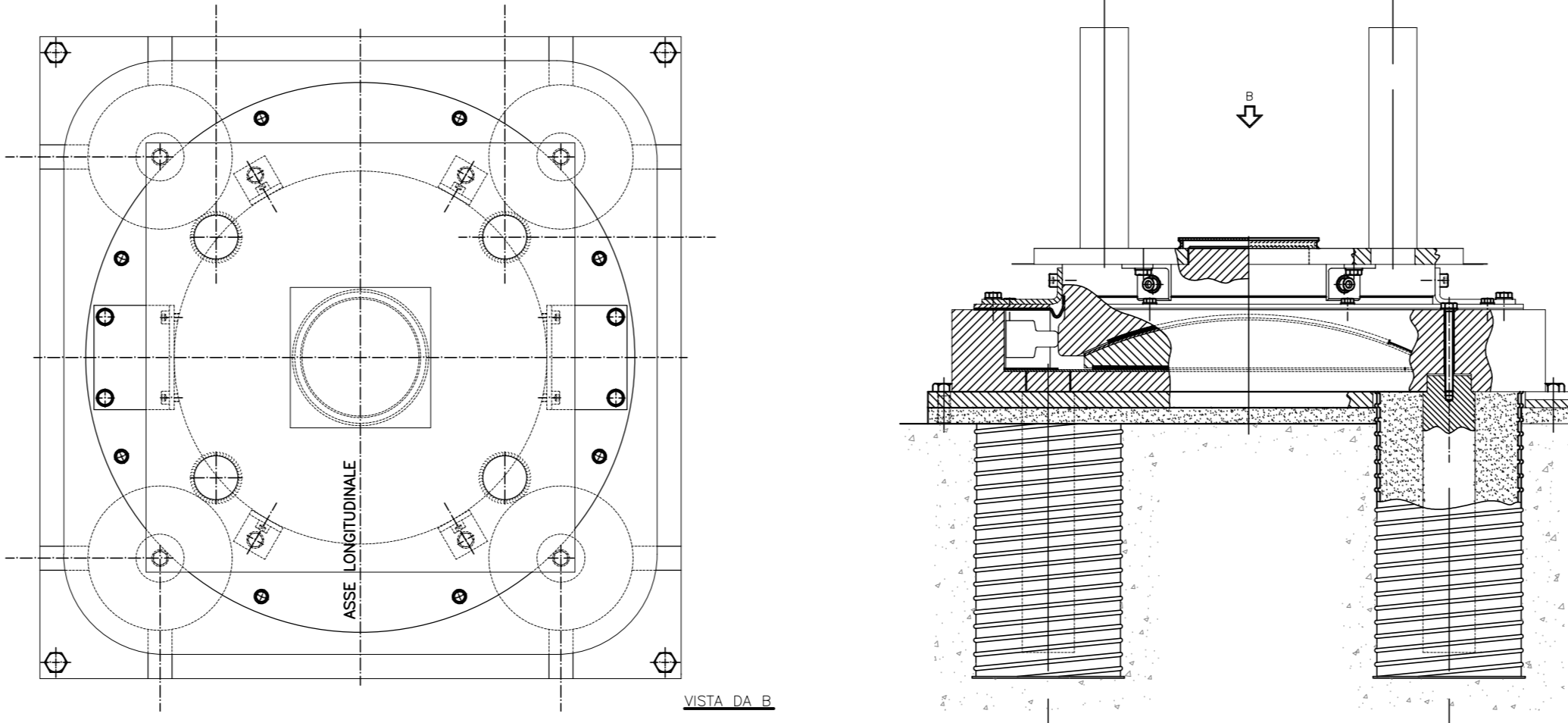


CARATTERISTICHE TECNICHE						
SIGLA	APPOGGIO TIPO	CARICHI SLU [kN]			ESCURS. [mm]	
		VERT.	LONG.	TRASV.	LONG.	TRASV.
M1	APPOGGIO A CALOTTA SFERICA TIPO MULTIDIREZIONALE	*4000	-	-	± 75	± 25
Ux1	APPOGGIO A CALOTTA SFERICA TIPO UNIDIREZIONALE LONGITUDINALE	*3600	-	*3600	± 75	-
F1	APPOGGIO A CALOTTA SFERICA TIPO UNIDIREZIONALE LONGITUDINALE CON ELEMENTO ELASTICO METALLICO	*3600	*3600	*4000	-	-
M2	APPOGGIO A CALOTTA SFERICA TIPO MULTIDIREZIONALE	*15500	-	-	± 100	± 50
Ux2	APPOGGIO A CALOTTA SFERICA TIPO UNIDIREZIONALE LONGITUDINALE	*15500	-	*5000	± 100	-
Uz2	APPOGGIO A CALOTTA SFERICA TIPO UNIDIREZIONALE TRASVERSALE	*15500	*7000	-	-	± 50
F2	APPOGGIO A CALOTTA SFERICA TIPO UNIDIREZIONALE LONGITUDINALE CON ELEMENTO ELASTICO METALLICO	*15500	*7200	*6800	-	-
M3	APPOGGIO A CALOTTA SFERICA TIPO MULTIDIREZIONALE	*800	-	-	± 70	± 20
F3	APPOGGIO A CALOTTA SFERICA TIPO UNIDIREZIONALE LONGITUDINALE CON ELEMENTO ELASTICO METALLICO	*800	*950	*600	-	-
Ux3	APPOGGIO A CALOTTA SFERICA TIPO UNIDIREZIONALE LONGITUDINALE	*800	-	*600	± 70	-

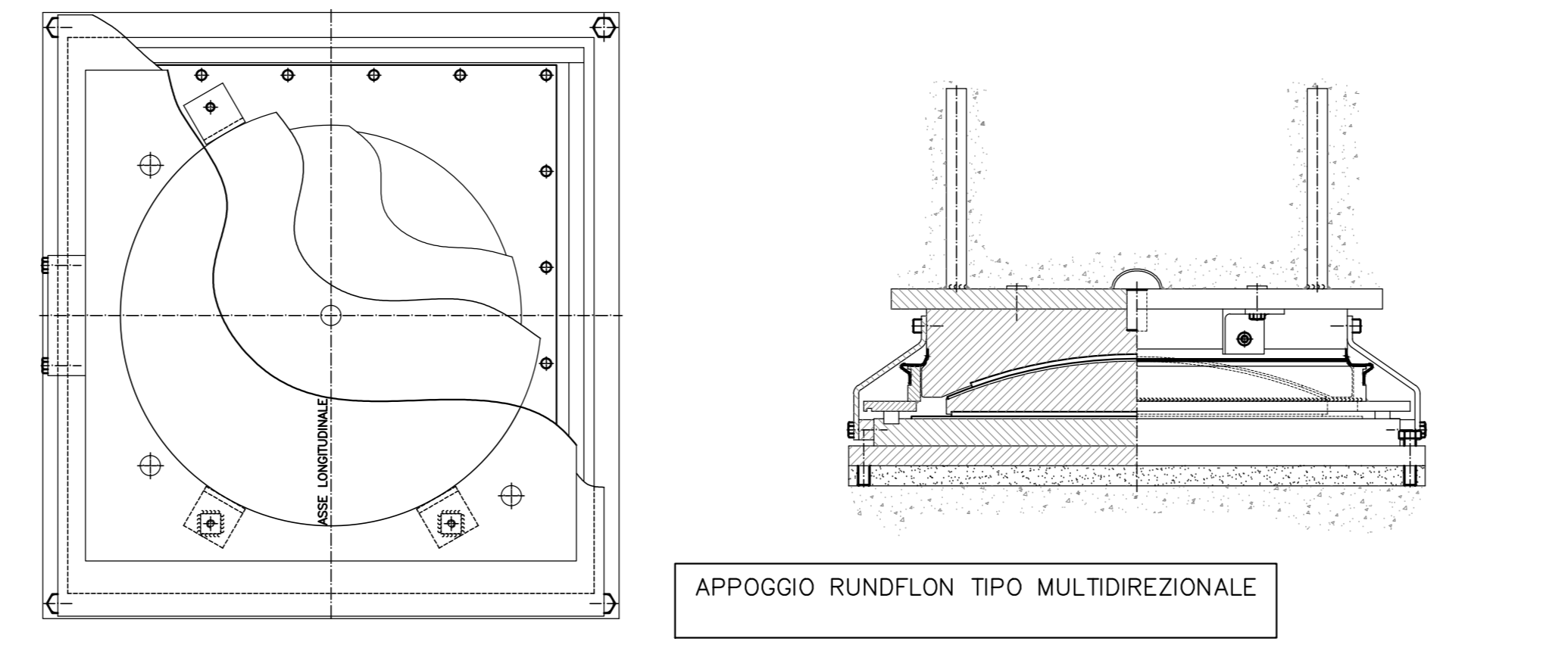
\* CARICHI MASSIMI NON CONTEMPORANEI



APPOGGIO A CALOTTA SFERICA TIPO UNIDIREZIONALE LONGITUDINALE

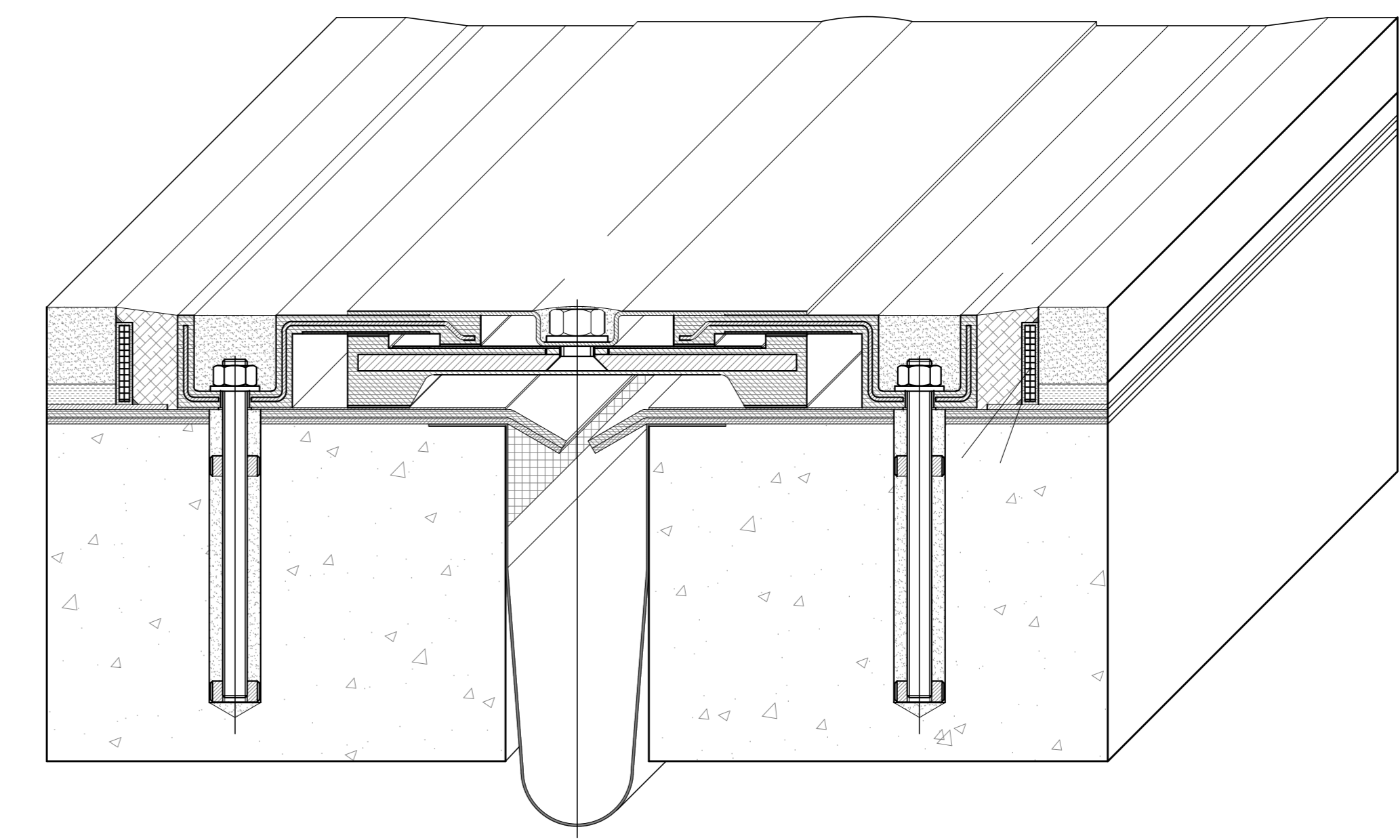


APPOGGIO A CALOTTA SFERICA TIPO FISSO CEDEVOLTE CON ELEMENTO ELASTICO METALLICO



APPOGGIO RUNDFLON TIPO MULTIDIREZIONALE

GIUNTI DI ESCURSIONE



VALIDO PER LE PILE P2-P61/P63-P91/SPALLA A/B

Caratteristiche del giunto [mm]	
Mov. long. max (d)	±85

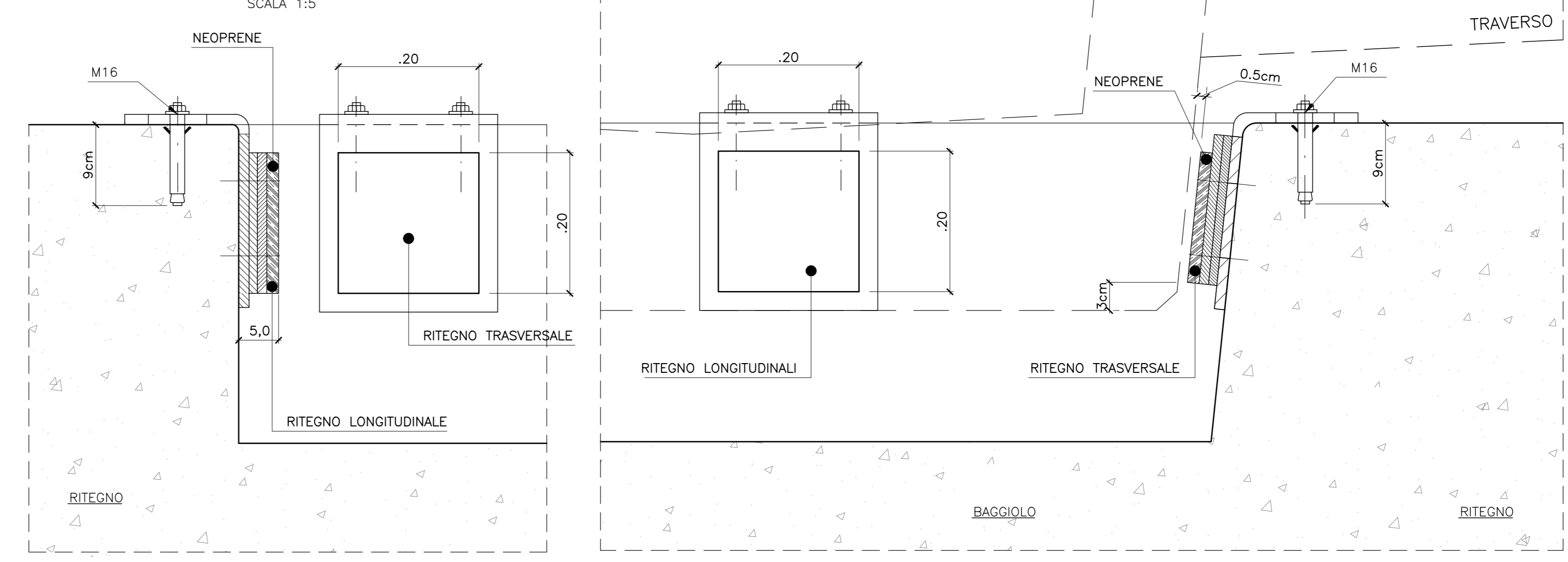
VALIDO PER LE PILE P92

Caratteristiche del giunto [mm]	
Mov. long. max (d)	±110

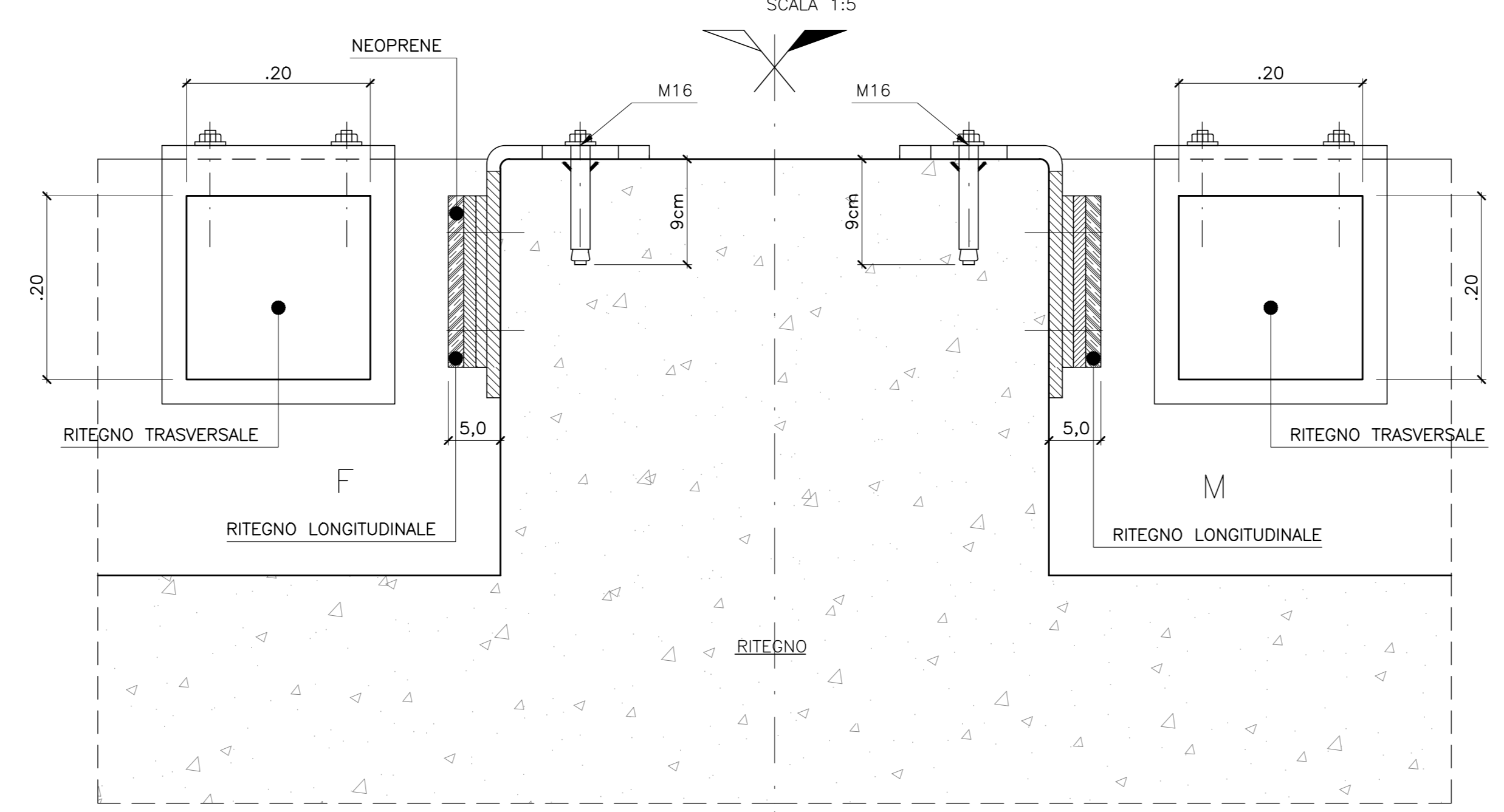
VALIDO PER LE PILE P62

Caratteristiche del giunto [mm]	
Mov. long. max (d)	±80

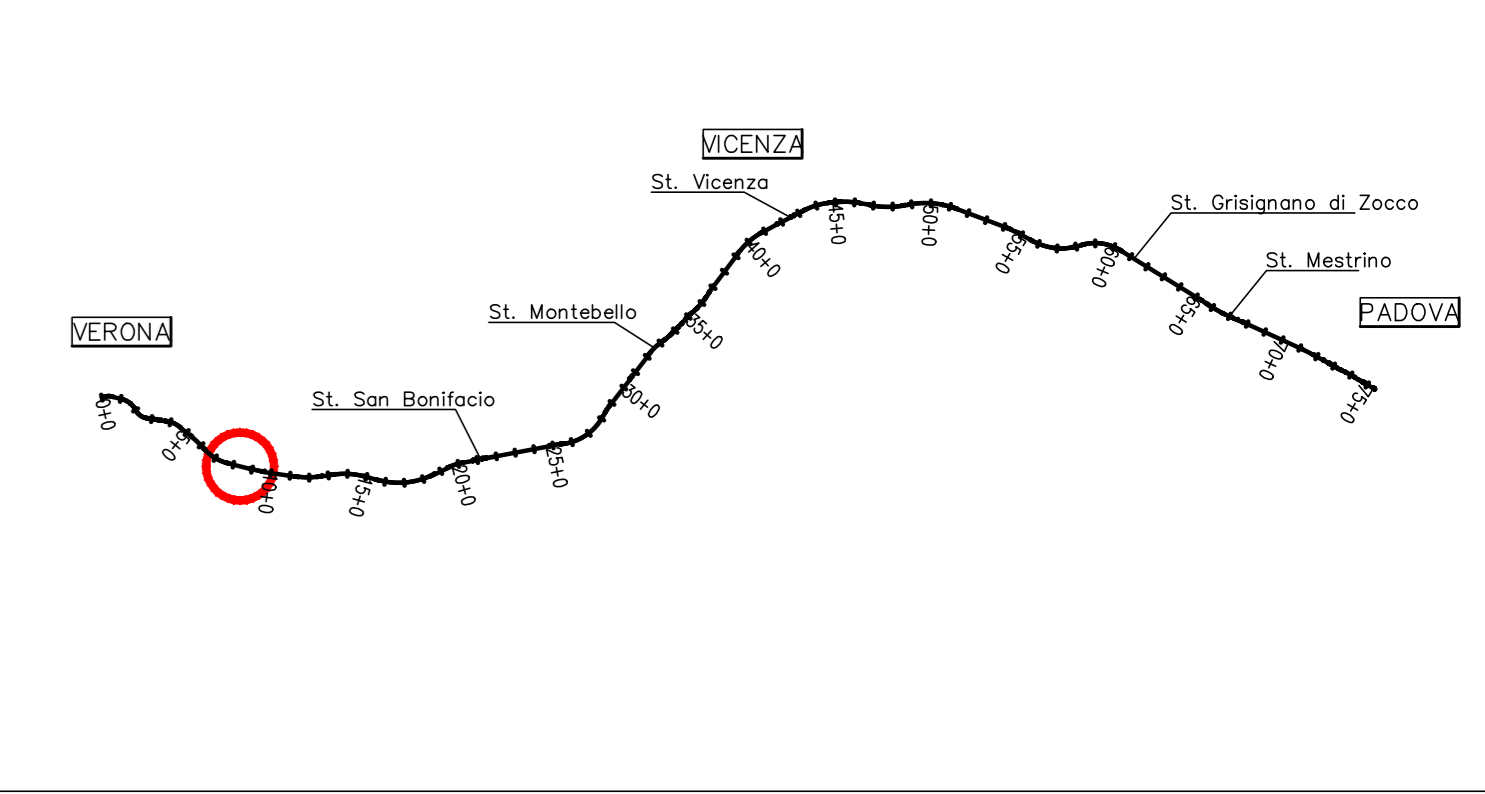
RITEGNI SISMICI SPALLE A E B



RITEGNI SISMICI (tipici) PILE



PIANTA CHIAVE



COMMITTENTE: **RFI** RETE FERROVIARIA ITALIANA GRUPPO FERROVIE DELLO STATO ITALIANE

ALTA SORVEGLIANZA: **ITALFERR** GRUPPO FERROVIE DELLO STATO ITALIANE

GENERAL CONTRACTOR: **Ceserazio Irico+V+Due**

INFRASTRUTTURE FERROVIARIE STRATEGICHE DEFINITE DALLA LEGGE OBIETTIVO N. 443/01

PROGETTO DEFINITIVO  
LINEA AV/AC VERONA - PADOVA  
SUB TRATTA VERONA - VICENZA  
1° SUB LOTTO VERONA - MONTEBELLO VICENTINO

DISEGNO  
OPERE D'ARTE: PONTI E VIADOTTI  
VIADOTTO FIBBIO. SCHEMA APPOGGI IMPALCATO

GENERAL CONTRACTOR	CONSORZIO IRICAV DUE	ITALFERR S.p.A.	SCALA:
IL PROGETTISTA INTEGRATORE	4 Unitari		VARIE

DATA: \_\_\_\_\_ DATA: \_\_\_\_\_ DATA: \_\_\_\_\_

COMMESSA	LOTTO	FASE	ENTE	TIPO DOC.	OPERADISCIPLINA	PROGR.	REV.
I10D	00	D	I2	DZ	V10100	001	B

**ATI bonifica**

Rev.	Descrizione	Redatto	Data	Verificato	Data	Approvato	Data	Autorizzato
A	EMISSIONE DEFINITIVA	D. Mancini	02/2015	G. Nizzi	05/2015	F. Mononi	05/2015	Doc. Ing. F. Mononi
B	REVISIONE ISTRUTTORIA ITALFERR	D. Mancini	07/2015	G. Nizzi	07/2015	F. Mononi	07/2015	

File: I10D000202V1010001B\_00A.DWG CUP: J41E1000000009 n. Elab.: 3320049F17