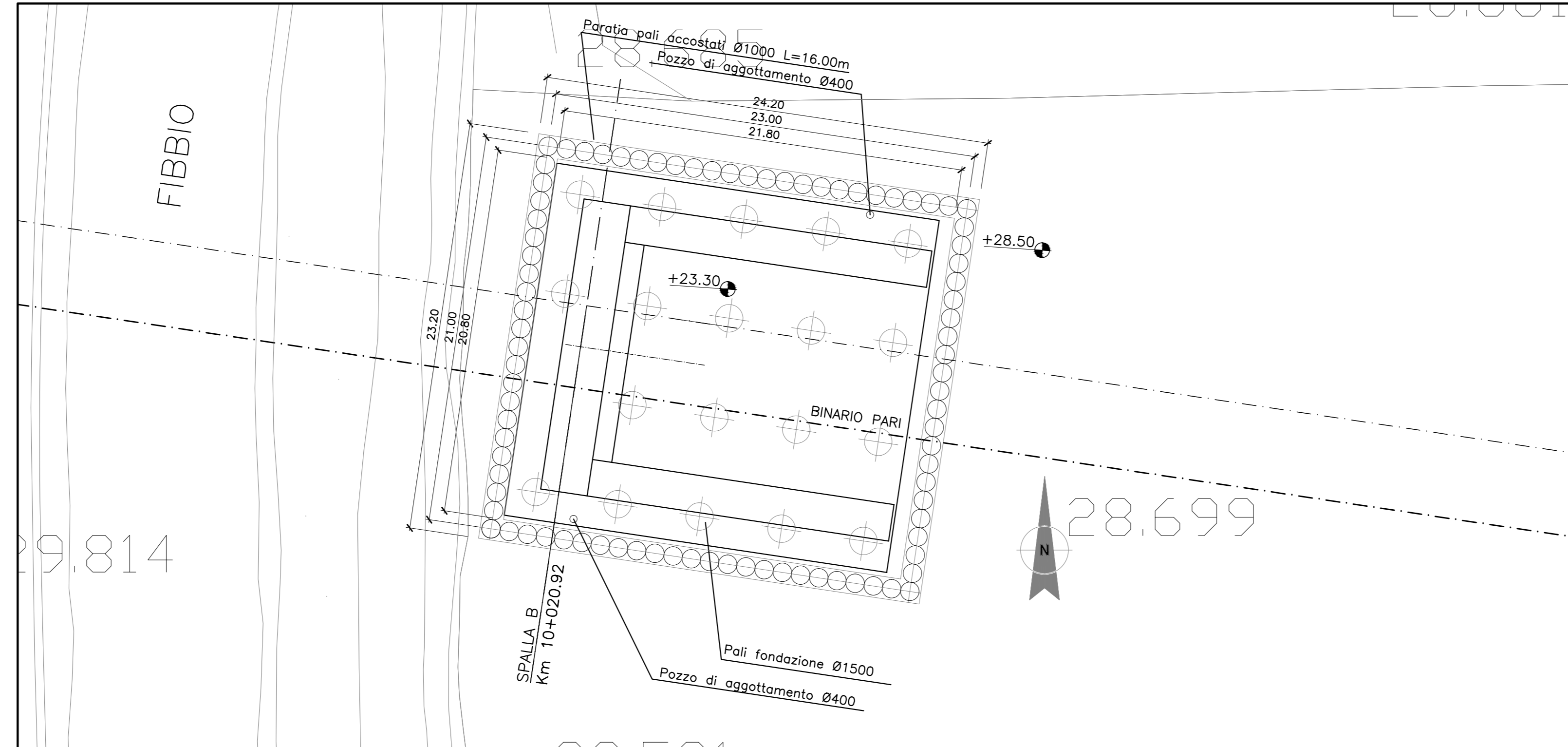
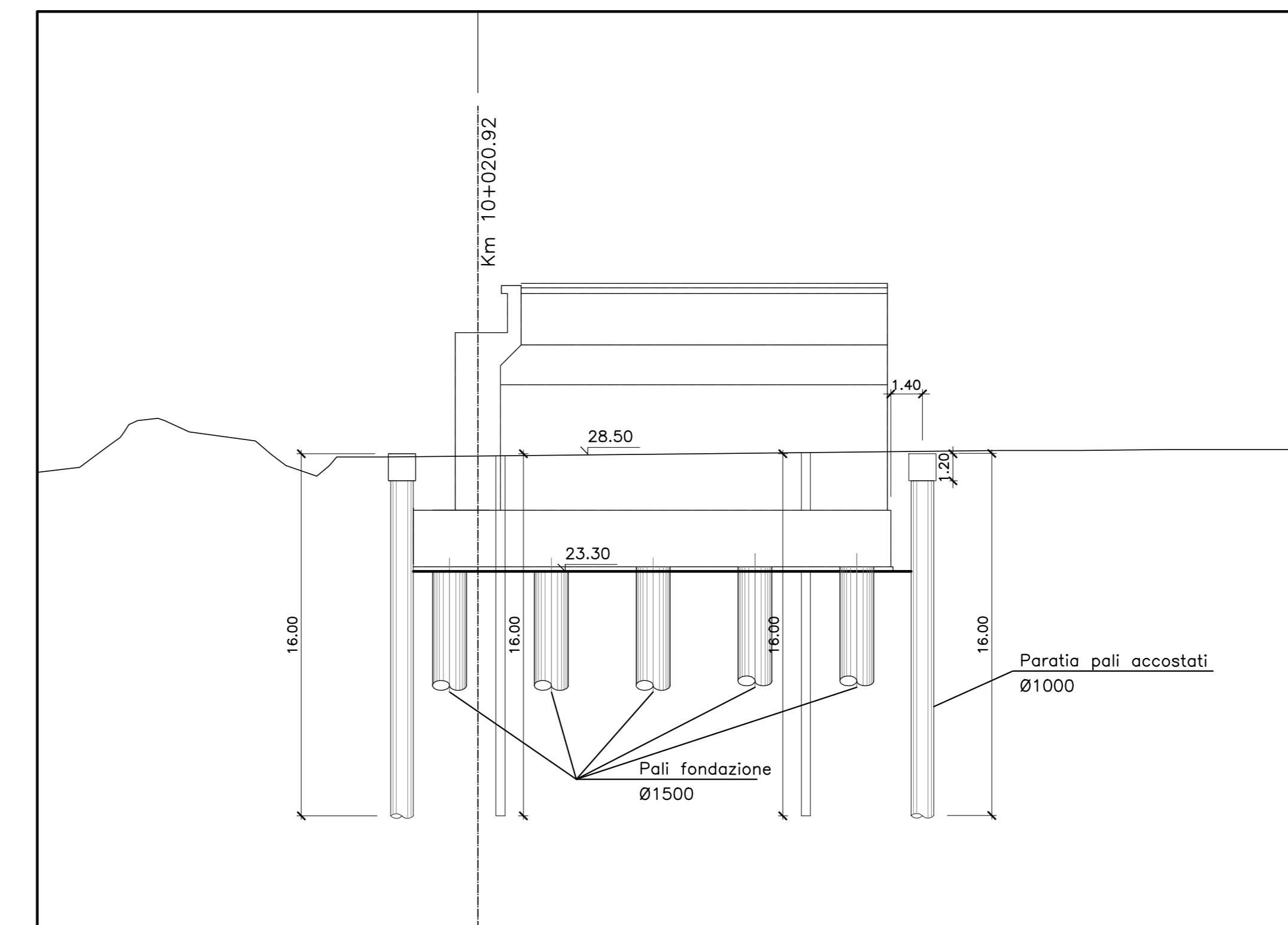


# FASI ESECUTIVE SPALLA B

Planimetria - Scala 1:200



Sezione longitudinale - Scala 1:200

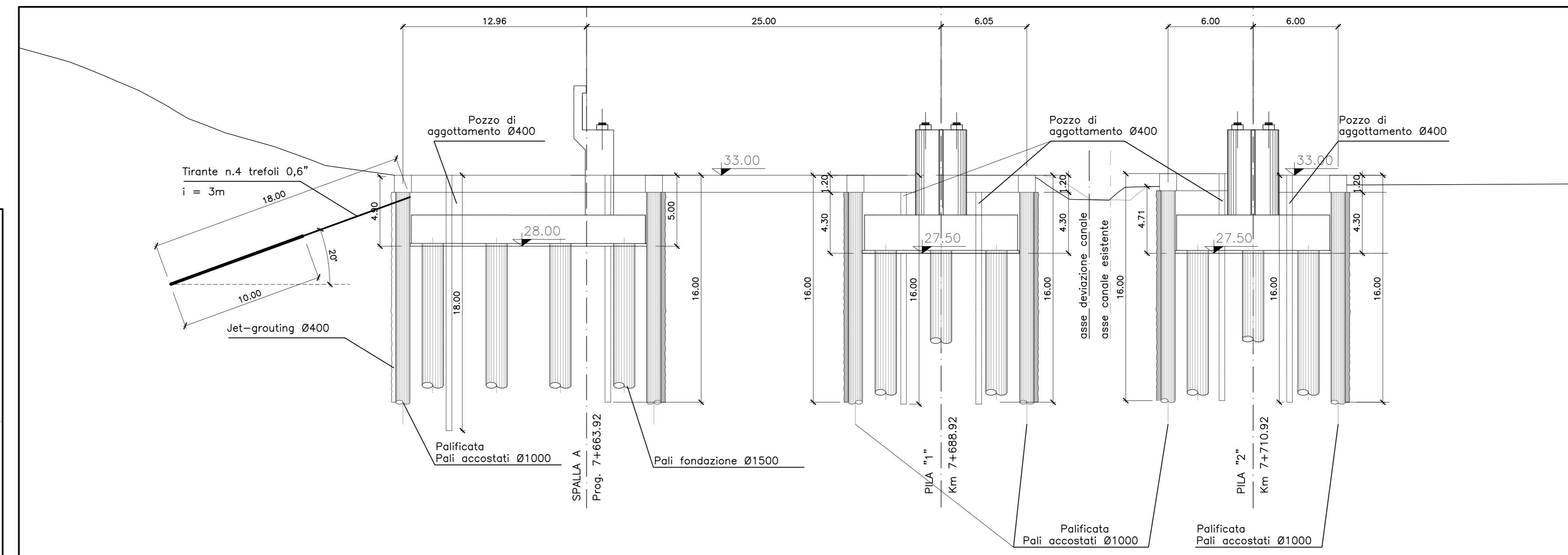


| INCIDENZA ACCIAIO PARATIA SPALLA B: |                      |
|-------------------------------------|----------------------|
| CORDOLO                             | 110Kg/m <sup>3</sup> |
| PALI                                | 110Kg/m <sup>3</sup> |

- 1 - Realizzazione paratia di pali Ø1000 e coronamento in continuo (1,2x1,2m).
- 2 - Realizzazione pali fondazione Ø1500 con tratto di perforazione a vuoto.
- 3 - Realizzazione pozzo di aggotamento Ø400.
- 4 - Scavo fino a piano imposta fondazione.
- 5 - Scapitozzatura pali fondazione, getto magrone e realizzazione fondazione ed elevazione spalla.
- 6 - Rinterro fino a p.c.

# FASI ESECUTIVE SPALLA A - PILA 1-2

Sezione B-B - Scala 1:200

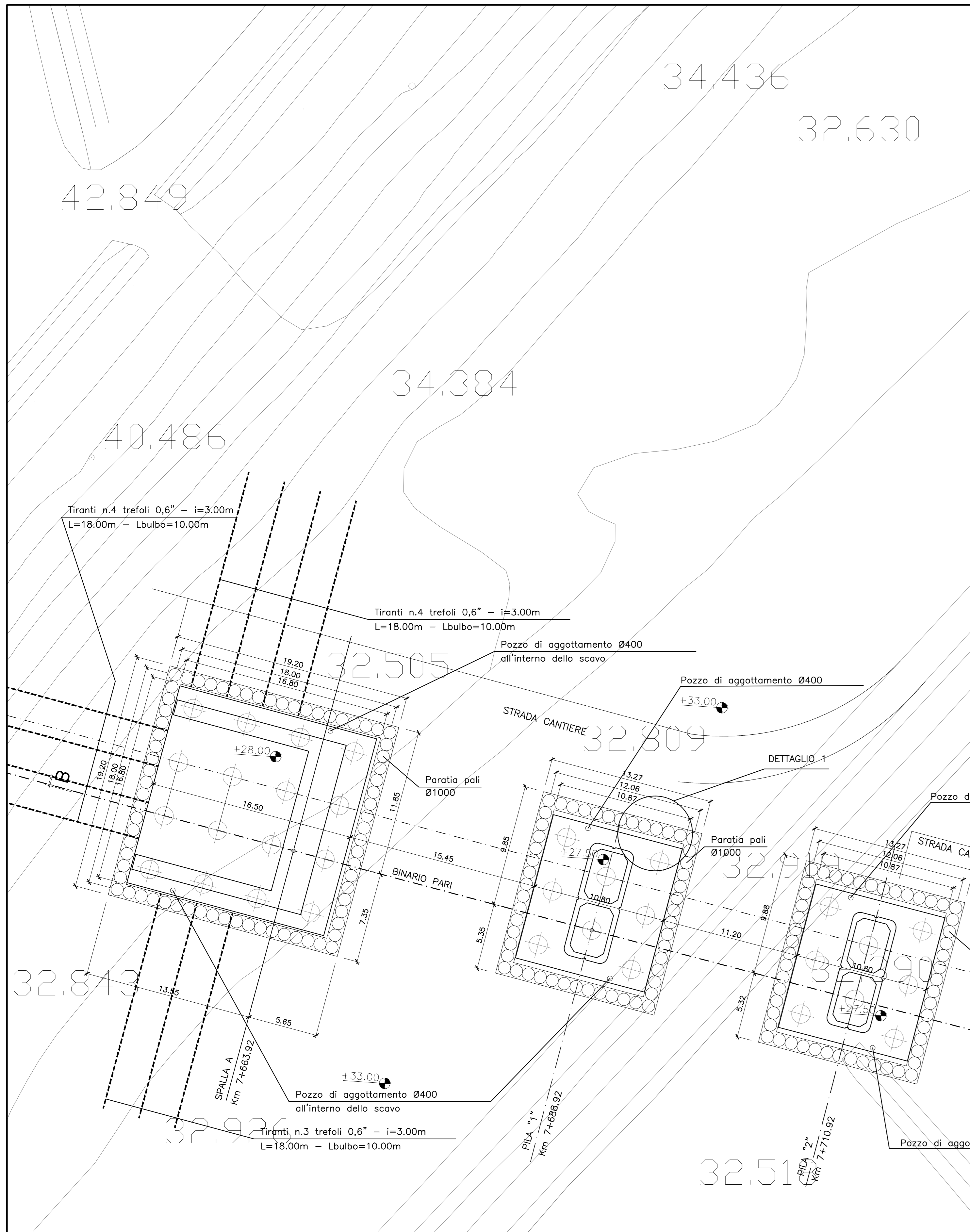


| INCIDENZA ACCIAIO PARATIA PILE 1-2: |                      |
|-------------------------------------|----------------------|
| CORDOLO                             | 110Kg/m <sup>3</sup> |
| PALI                                | 110Kg/m <sup>3</sup> |

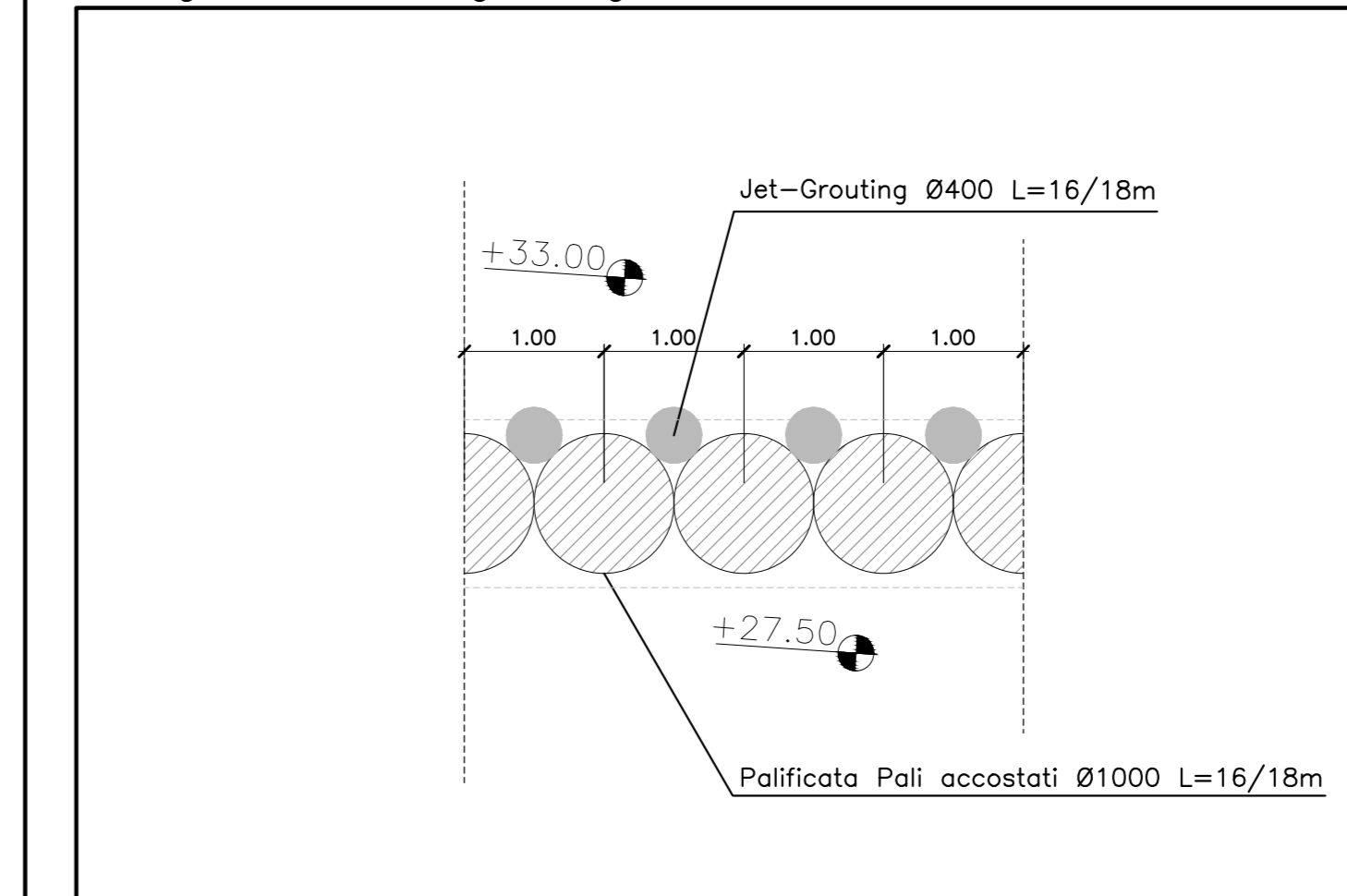
| INCIDENZA ACCIAIO PARATIA SPALLA A: |                     |
|-------------------------------------|---------------------|
| CORDOLO                             | 90Kg/m <sup>3</sup> |
| PALI                                | 90Kg/m <sup>3</sup> |

- 1 - Deviazione fossi e sistemazione strada di cantiere.
- 2 - Realizzazione pozzi Ø400 per aggotamento.
- 3 - Realizzazione paratia di pali Ø1000 e coronamento in continuo (1,2x1,2m).
- 4 - Jet-grouting di intasamento.
- 5 - Realizzazione pali di fondazione da p.c. con tratto di perforazione a vuoto.
- 6 - Esecuzione tiranti 0,6" i=3,00m
- 7 - Scavo fino a piano imposta fondazione.
- 8 - Realizzazione Fondazione ed elevazione spalla e pile.
- 9 - Rinterro fino a p.c.

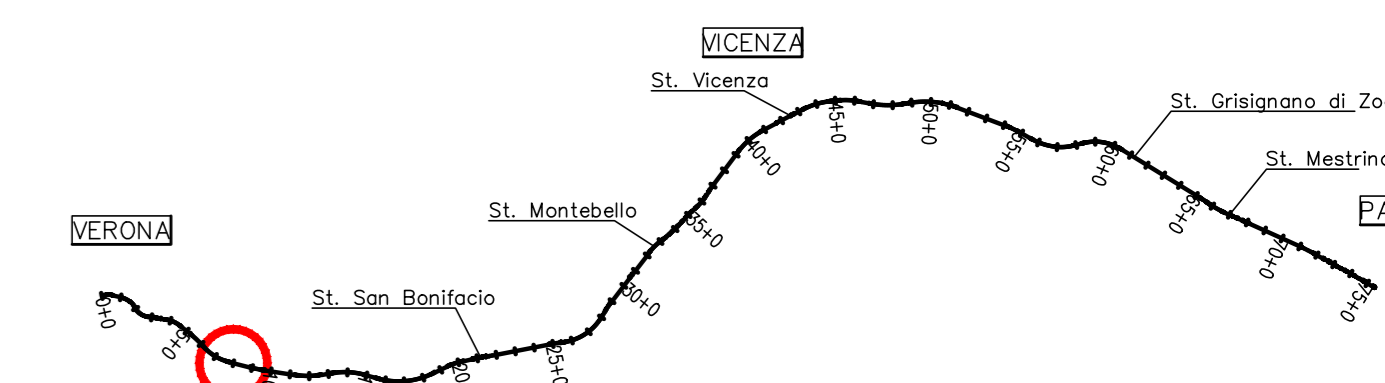
Planimetria - Scala 1:200



Dettaglio 1 - Jet-grouting di intasamento - scala 1:50



## PIANTA CHIAVE



## DISEGNI DI RIFERIMENTO

| DESCRIZIONE  | CODICE   |
|--|--|
| PIANTA DELL'OPERA, PROSPETTO E SEZIONE TRASVERSALE | IN000002PZV101A0001<br>IN000002PZV101A0002<br>IN000002PZV101B0001<br>IN000002PZV101B0002<br>IN000002PZV101C0001<br>IN000002PZV101C0002 |

## NOTE GENERALI

## CARATTERISTICHE DEI MATERIALI

- PER LE PRESCRIZIONI DEI MATERIALI VEDI TAV. IN000002TMD0000001

COMMITTENTE: **RFI** RETE FERROVIARIA ITALIANA GRUPPO FERROVIE DELLO STATO ITALIANO

ALTA SORVEGLIANZA: **ITALFERR** GRUPPO FERROVIE DELLO STATO ITALIANO

GENERAL CONTRACTOR: **Consorzio Iricav Due**

**INFRASTRUTTURE FERROVIARIE STRATEGICHE DEFINITE DALLA LEGGE OBIETTIVO N. 443/01**

**PROGETTO DEFINITIVO**  
**LINEA AVIAC VERONA - PADOVA**  
**SUB TRATTA VERONA - VICENZA**  
**1° SUB LOTTO VERONA - MONTEBELLO VICENTINO**

DISEGNO  
 OPERE D'ARTE: PONTI E VIADOTTI  
 VIADOTTO FIBBIO: FASI ESECUTIVE, SCAVI E OPERE PROVVISORIALI - PARTE 2

GENERAL CONTRACTOR: **ATI bonifica** CONSORZIO IIRICAV DUE s.r.l. **ITALFERR S.p.A.**

IL PROGETTISTA INTEGRATORE: **ATI bonifica**

SCALA: VARIE

| Rev. | Descrizione                    | Redatto      | Verificato | Data    | Approvato | Data    | Autorizzato         |
|------|--------------------------------|--------------|------------|---------|-----------|---------|---------------------|
| A    | EMISIONE DEFINITIVA            | Ing. Mancini | GL. Nizzi  | 05/2015 | F. Monori | 05/2015 | Dot. Ing. F. Monori |
| B    | REVISIONE ISTRUTTORIA ITALFERR | Ing. Mancini | GL. Nizzi  | 07/2015 | F. Monori | 07/2015 |                     |

File: IN000002PZV1010000B\_01A.DWG CUP: J41E91000000009 n. Elab.: 3320049F17