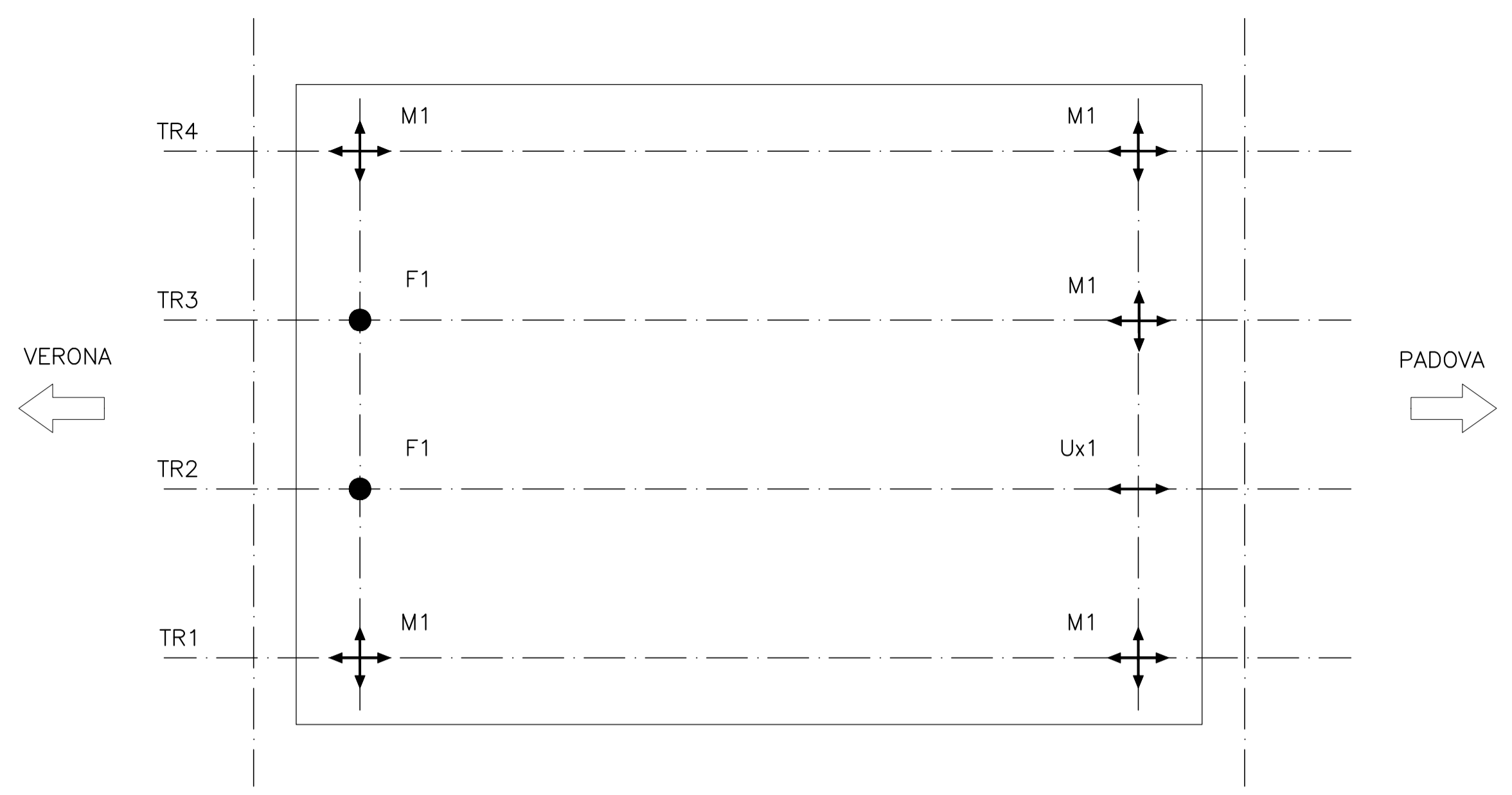
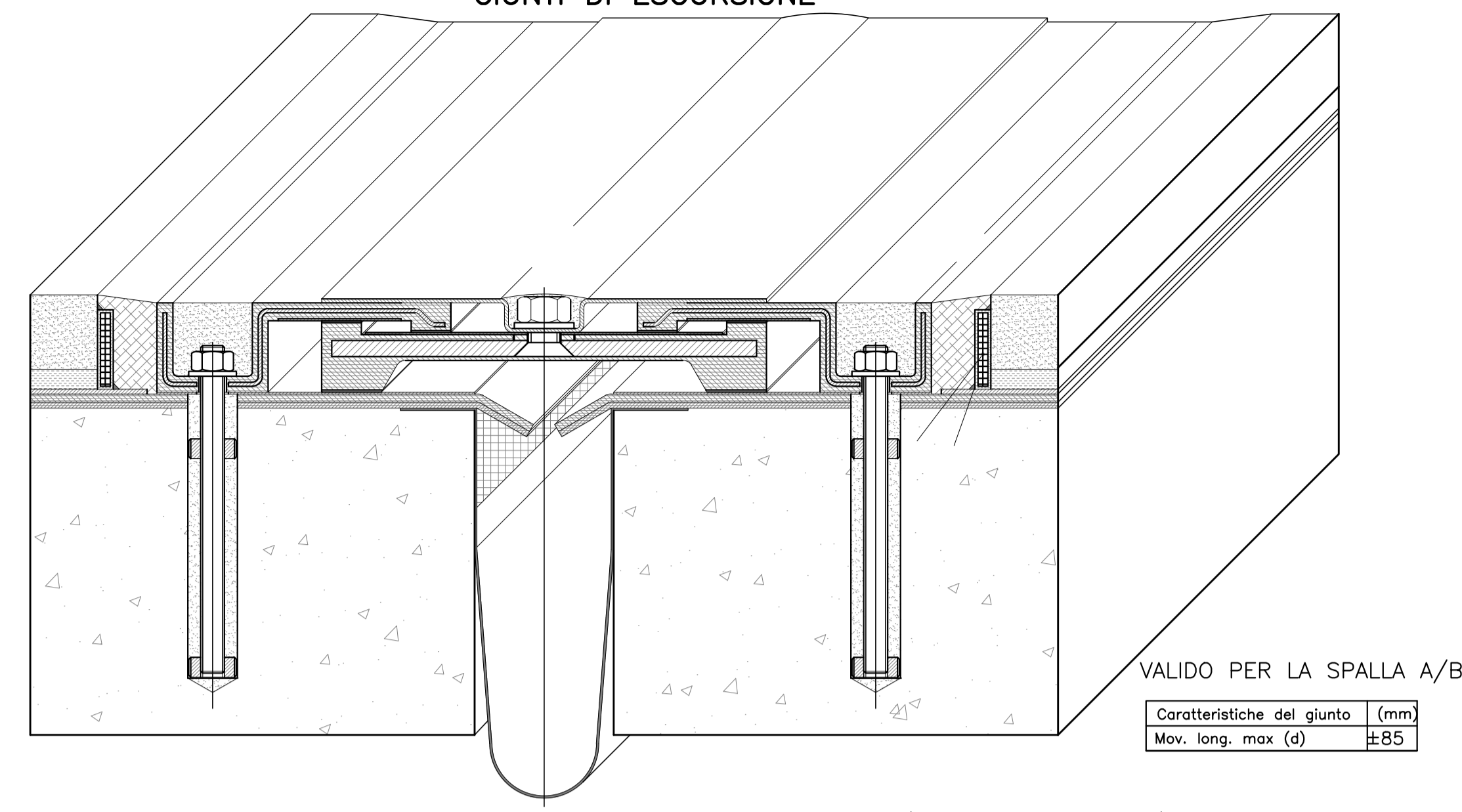


SCHEMA APPOGGI



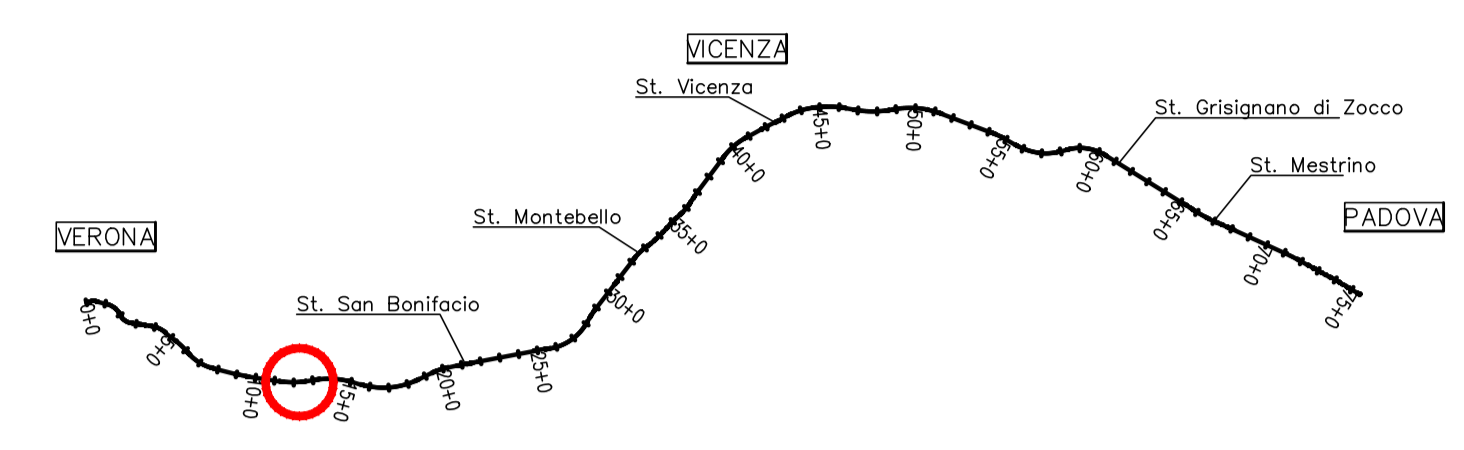
GIUNTI DI ESCURSIONE



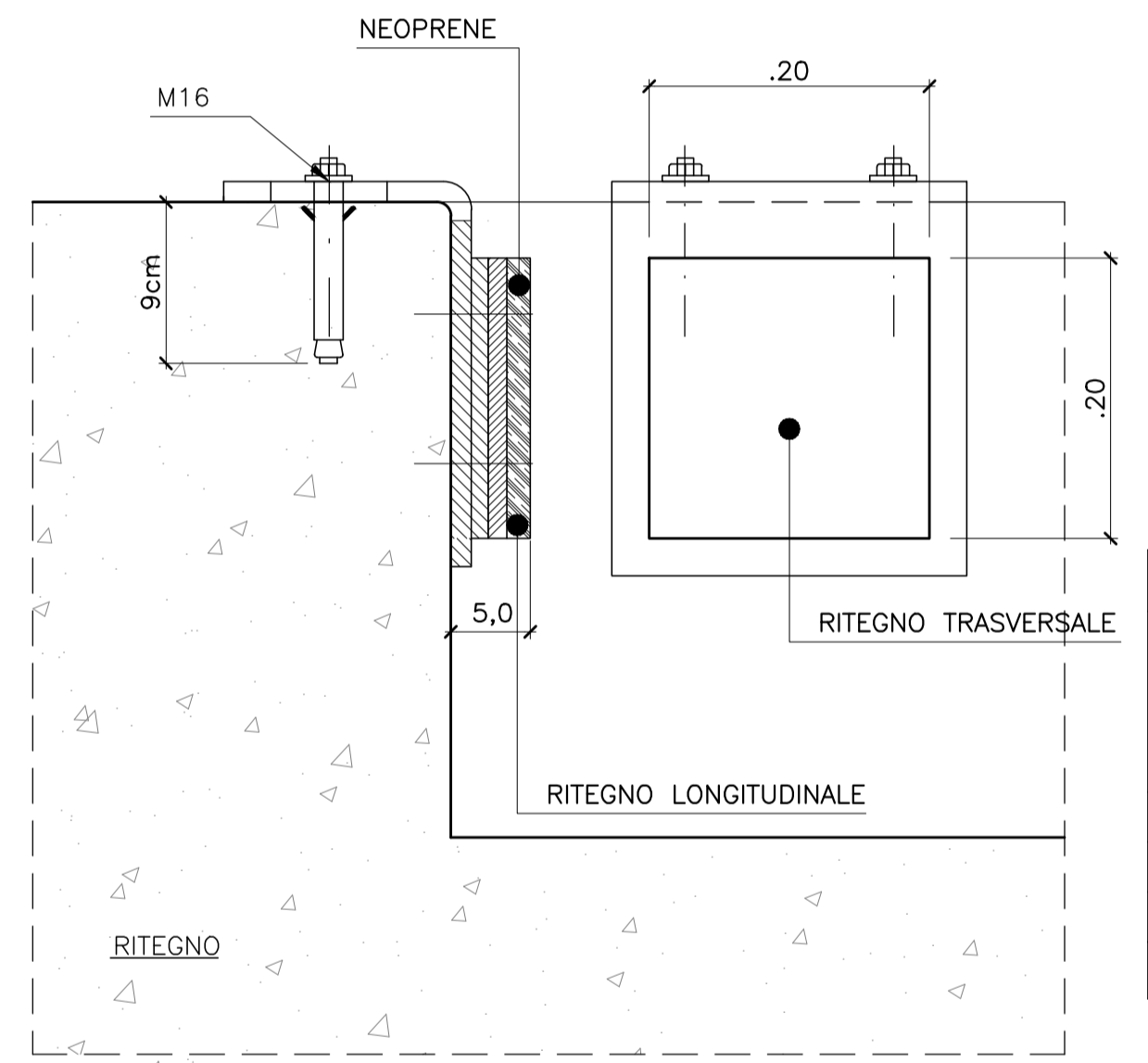
VALIDO PER LA SPALLA A/B

Caratteristiche del giunto	(mm)
Mov. long. max (d)	±85

PIANTA CHIAVE

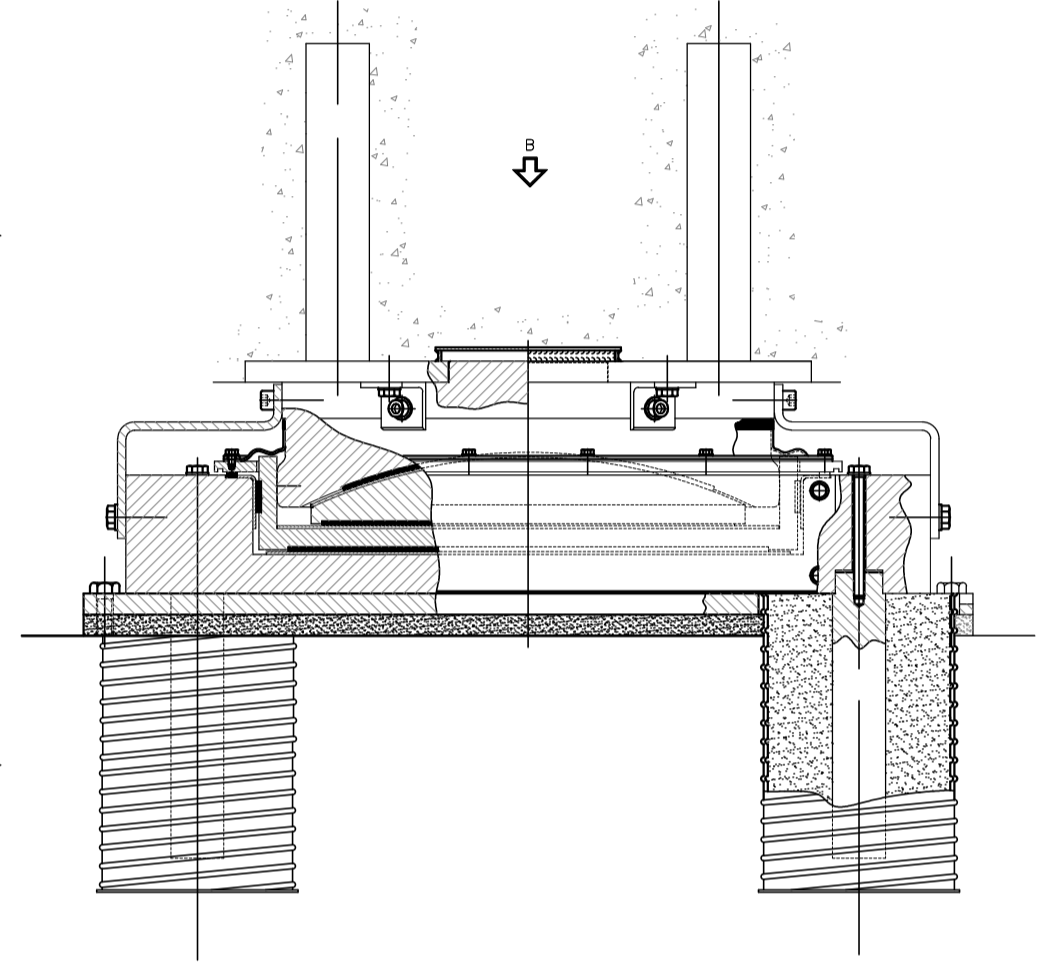
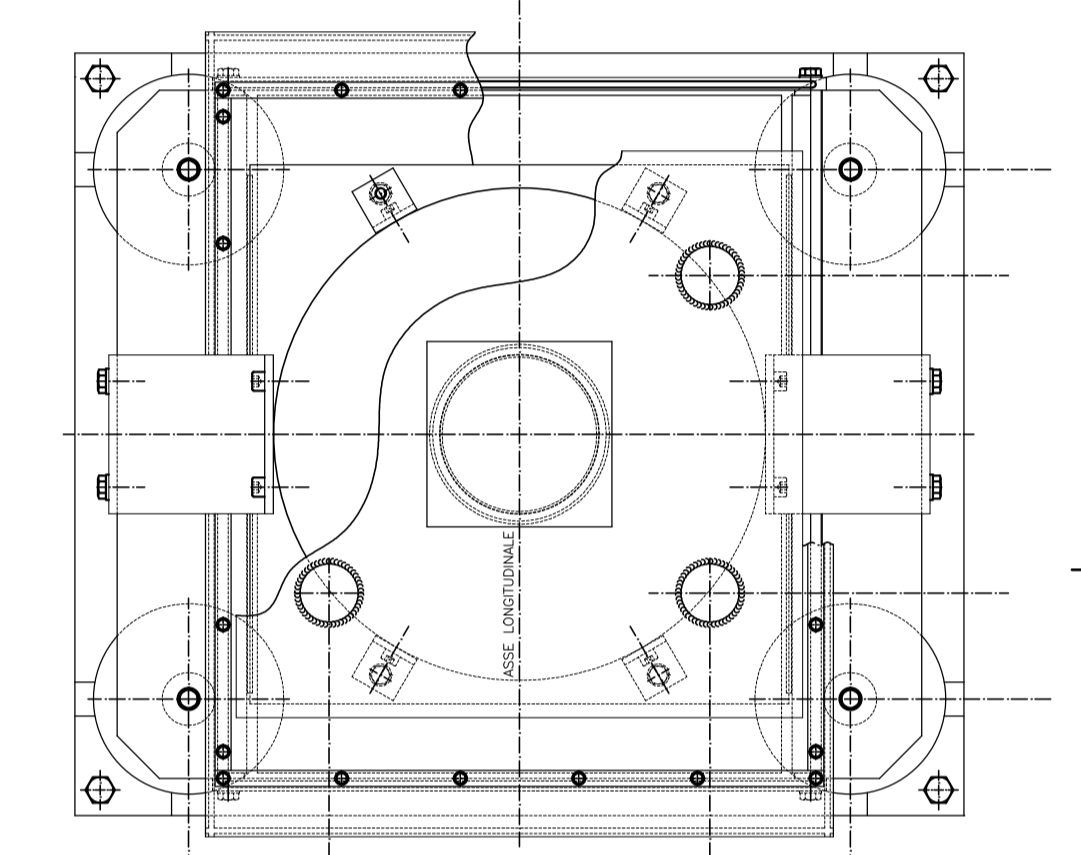


RITEGNI SISMICI LONGITUDINALI SPALLE A E B
SCALA 1:5

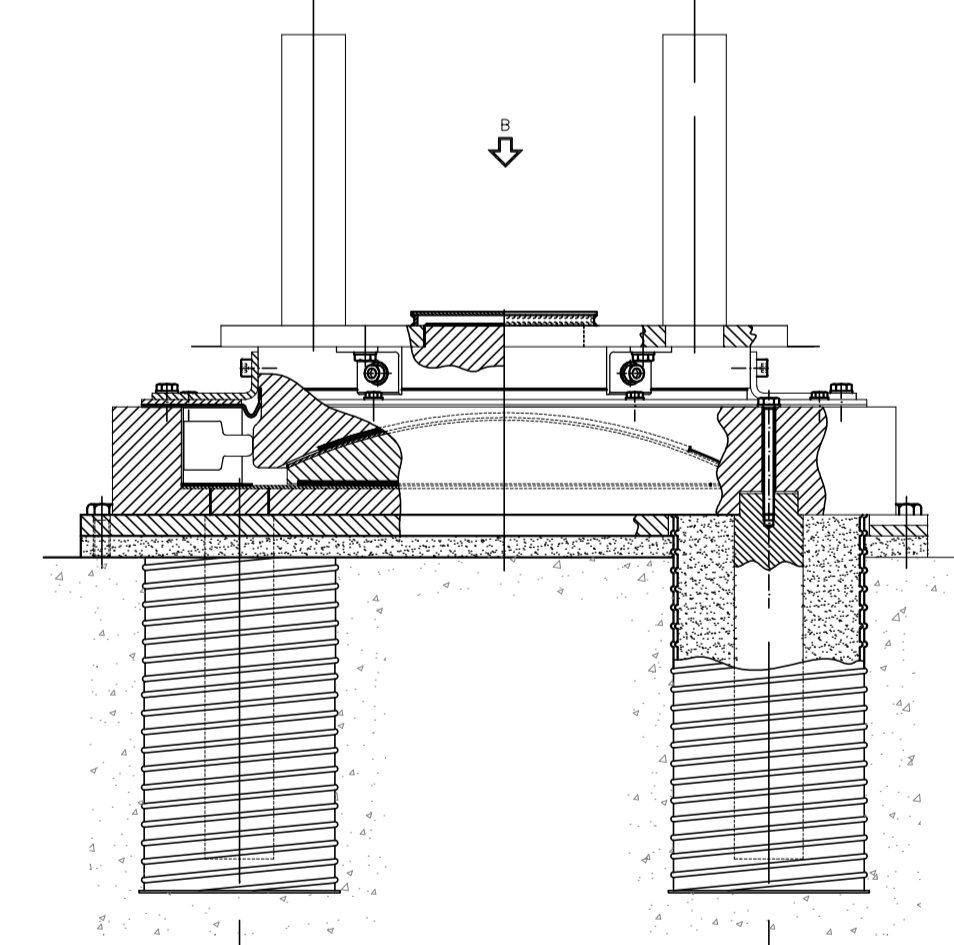
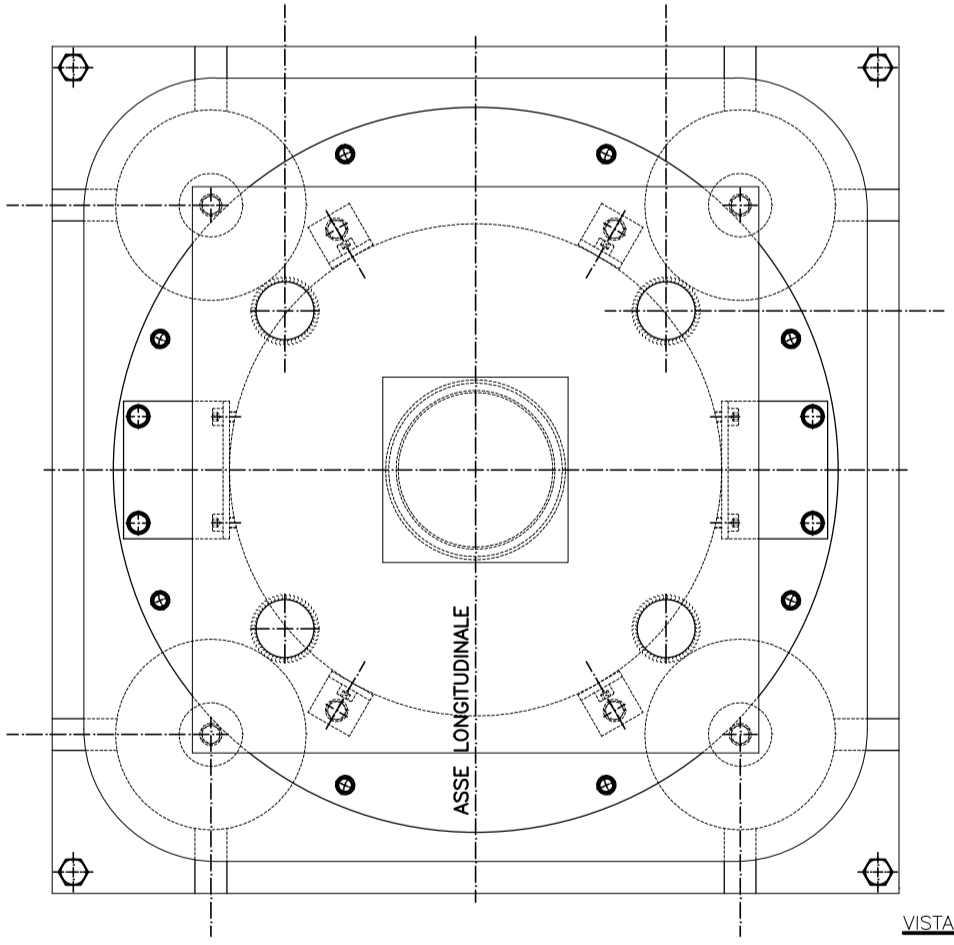


CARATTERISTICHE TECNICHE						
SIGLA	APPOGGIO TIPO	CARICHI SLU [kN]			ESCURS. [mm]	
		VERT.	LONG.	TRASV.	LONG.	TRASV.
M1	APPOGGIO A CALOTTA SFERICA TIPO MULTIDIREZIONALE	4000	-	-	± 75	± 25
Ux1	APPOGGIO A CALOTTA SFERICA TIPO UNIDIREZIONALE LONGITUDINALE	3600	-	3600	± 75	-
F1	APPOGGIO A CALOTTA SFERICA TIPO FISSO SCHEDEVOLE CON ELEMENTO ELASTICO METALLICO	3600	3600	4000	-	-

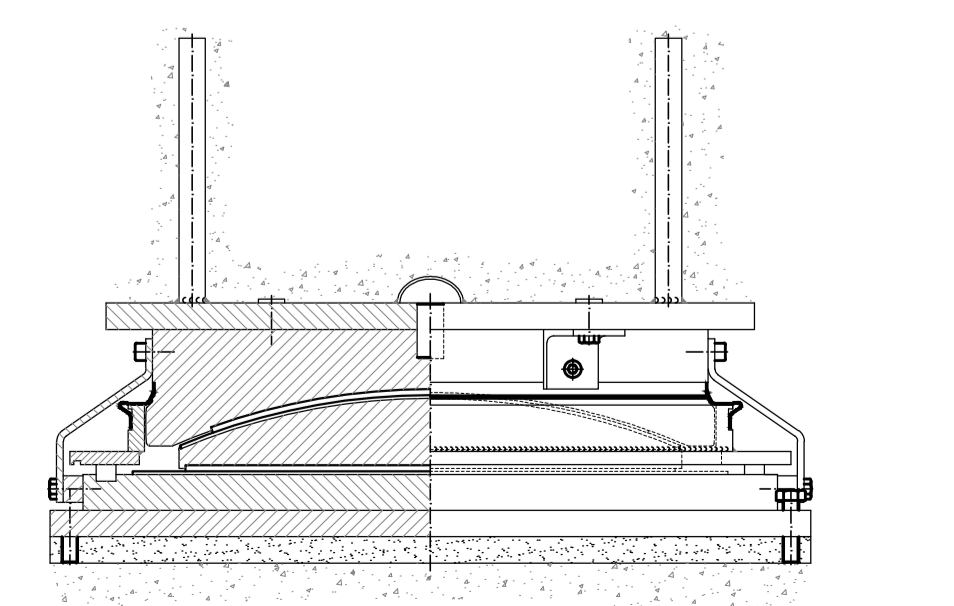
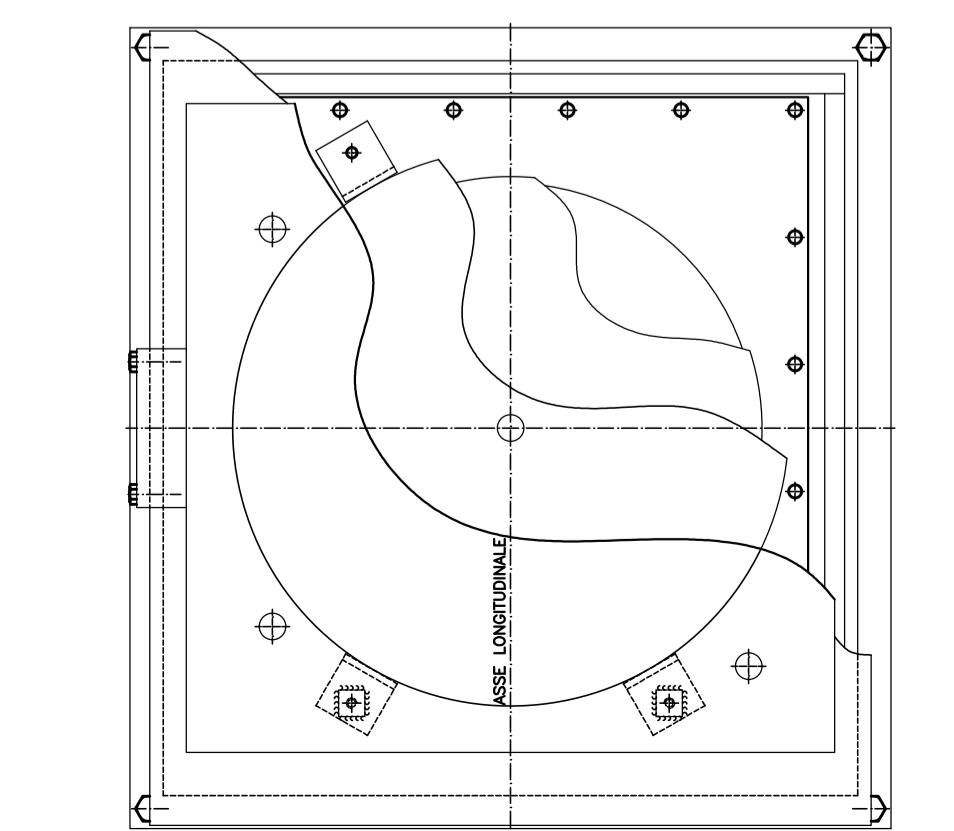
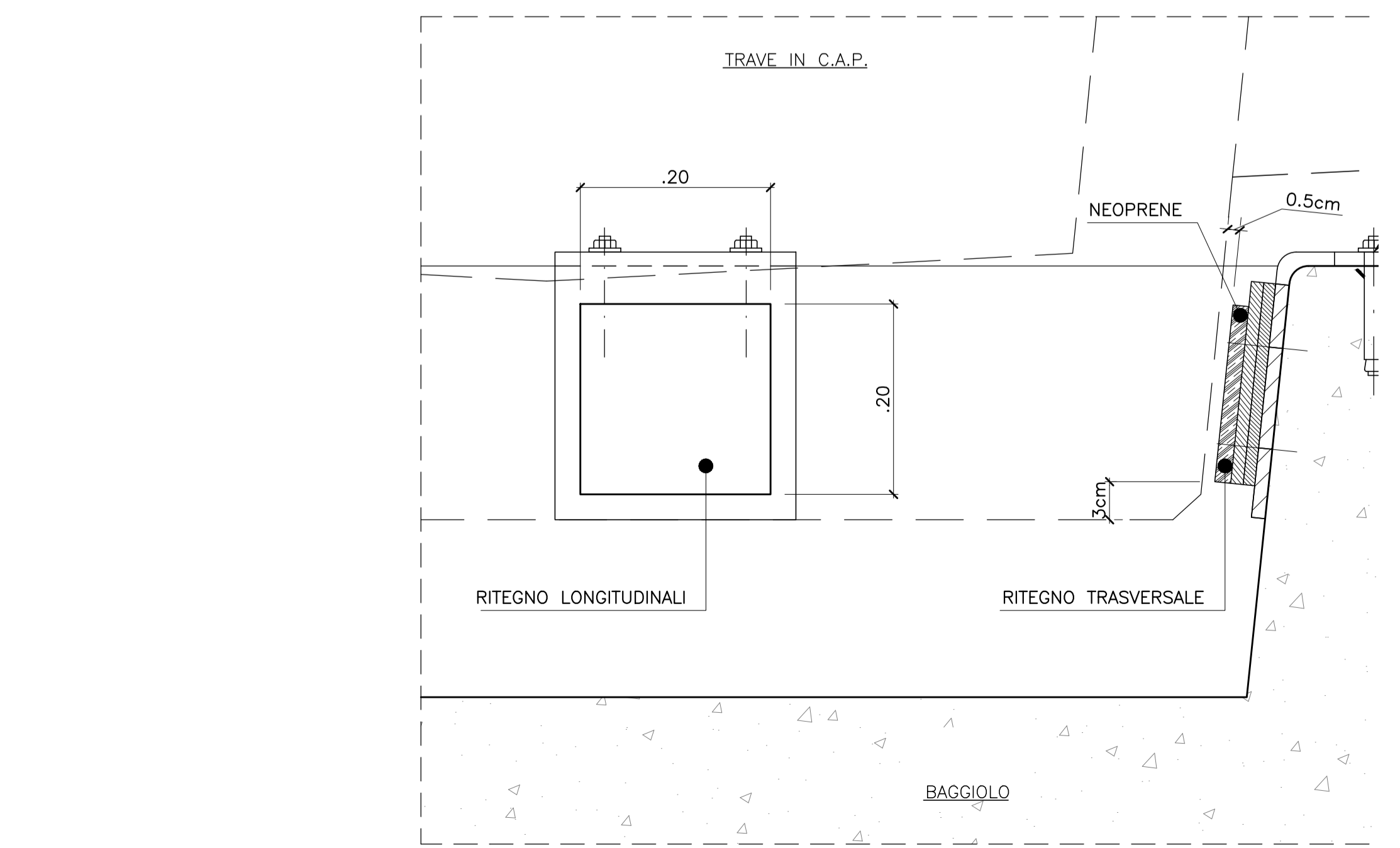
* CARICHI MASSIMI NON CONTEMPORANEI



APPOGGIO A CALOTTA SFERICA TIPO UNIDIREZIONALE LONGITUDINALE



APPOGGIO A CALOTTA SFERICA TIPO FISSO CEDEVOLE CON ELEMENTO ELASTICO METALLICO



APPOGGIO RUNDFLON TIPO MULTIDIREZIONALE

DISEGNI DI RIFERIMENTO	
DESCRIZIONE	CODICE
PIANTA DELL'OPERA, PROSPETTO SEZIONI E FASI	IN0D00D12PZV0300001
NOTE GENERALI	
CARATTERISTICHE DEI MATERIALI	
- PER LE PRESCRIZIONI DEI MATERIALI VEDI TAV. IN0D00D12TMD0000001	

COMMITTENTE: **RFI** RETE FERROVIARIA ITALIANA GRUPPO FERROVIE DELLO STATO ITALIANE

ALTA SORVEGLIANZA: **ITALFERR** GRUPPO FERROVIE DELLO STATO ITALIANE

GENERAL CONTRACTOR: **Consorzio Iricav Due**

INFRASTRUTTURE FERROVIARIE STRATEGICHE DEFINITE DALLA LEGGE OBIETTIVO N. 443/01

PROGETTO DEFINITIVO

LINEA AV/AC VERONA - PADOVA
SUB TRATTA VERONA - VICENZA
1° SUB LOTTO VERONA - MONTEBELLO VICENTINO

DISEGNO
 OPERE D'ARTE: PONTI E VIADOTTI
 VIADOTTO DUGALE 1: SCHEMA APPOGGI IMPALCATO

ATI bonifica IL PROGETTISTA INTEGRATORE Franco Pario Bocchetto iscritto al Ordine degli Ingegneri della Provincia di Roma al n° 8944 - Sez. A settore Civile e Ambientale	CONSORZIO IRICAV DUE il Direttore	ITALFERR S.p.A.	SCALA: VARIE
---	--------------------------------------	-----------------	-----------------

COMMESSA	LOTTO	FASE	ENTE	TIPO DOC.	OPERA/DISCIPLINA	PROGR.	REV.
IN0D	00	D	I2	DZ	V10300	001	B

ATI bonifica		Firma Ing. F. P. Bocchetto		Data				
VISTO ATI BONIFICA								
Progettazione:								
Rev.	Descrizione	Redatto	Data	Verificato	Data	Approvato	Data	Autorizzato
A	EMISSIONE DEFINITIVA	Ing. G. Nizzi	05/2015	Ing. G. Nizzi	05/2015	Ing. F. Momoni	05/2015	Dott. Ing. F. Momoni
B	REVISIONE ISTRUTTORIA ITALFERR	D. Mancini	07/2015	Ing. G. Nizzi	07/2015	Ing. F. Momoni	07/2015	

Data: LUGLIO 2015