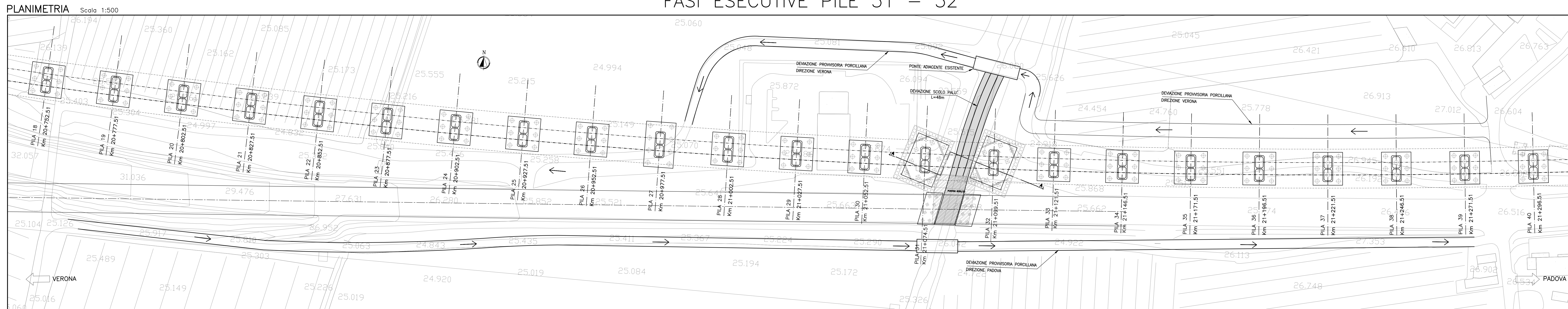
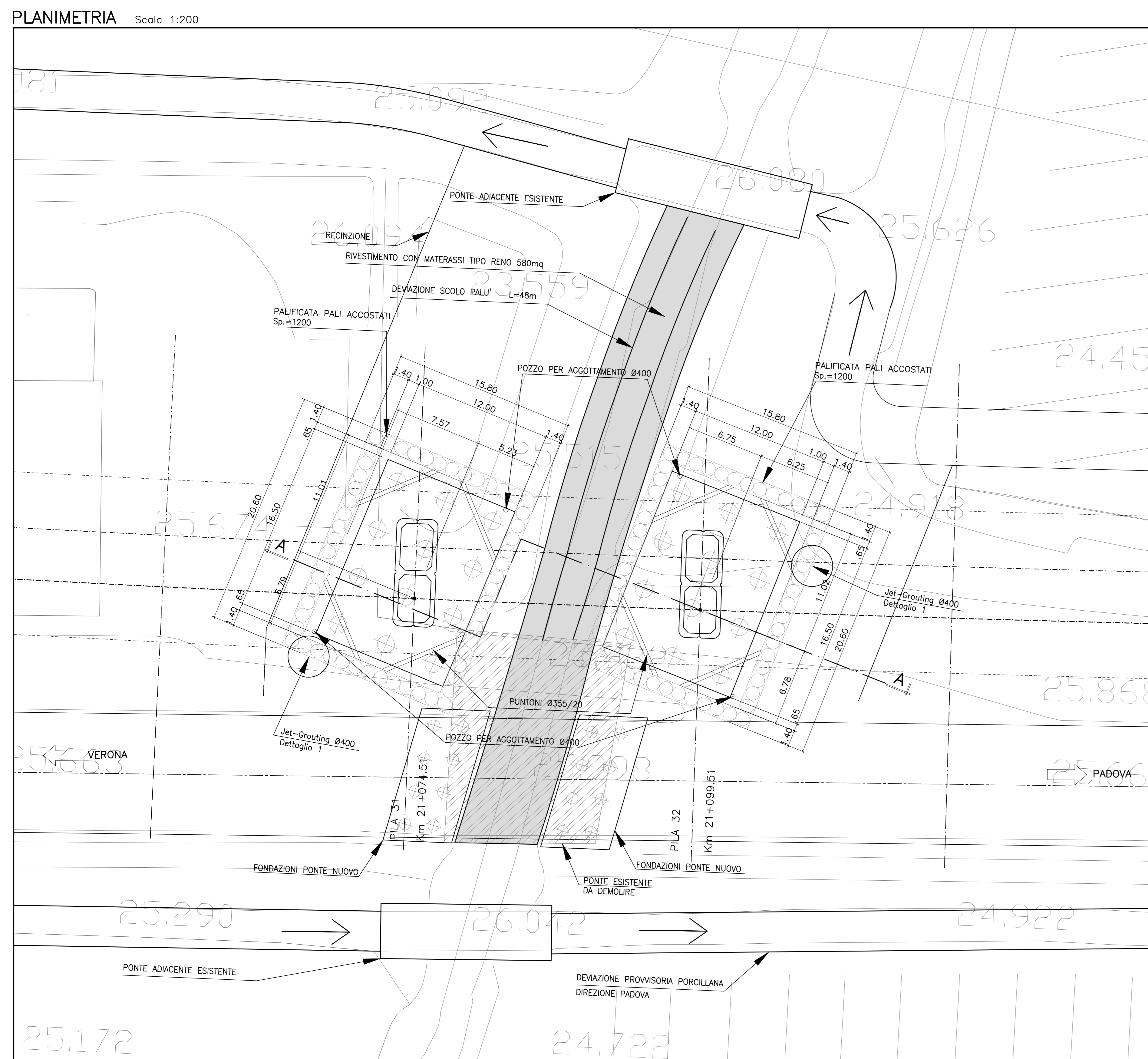


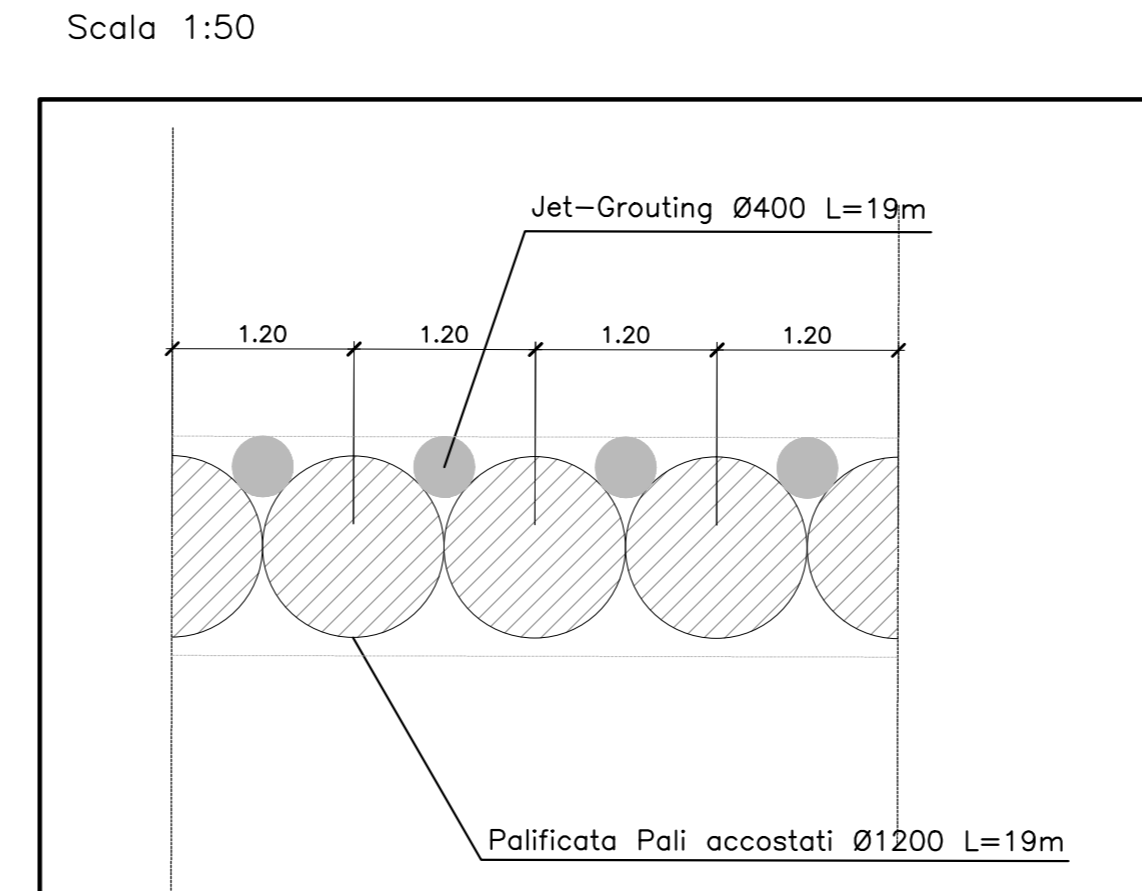
# FASI ESECUTIVE PILE 31 - 32



- 1 - Deviazioni scolo Palù con rivestimento in materassi reno e delimitazione aree di cantiere.
- 2 - Deviazione della strada Porcillana in carregiate separate utilizzando i ponti della viabilità adiacente.
- 3 - Demolizione completa del ponte stradale esistente.
- 4 - Realizzazione pozzo di aggotamento Ø400
- 5 - Realizzazione dei Pali accostati Ø1200 della paratia.
- 6 - Realizzazione intasamento con jet-grouting perimetralmente alle paratie e realizzazione tampone jet-grouting.
- 7 - Realizzazione dei pali di fondazione del nuovo ponte stradale.
- 8 - Realizzazione dei pali di fondazione del viadotto ferroviario con tratto a vuoto.
- 9 - Scavo all'interno della palificata fino alla quota di intradosso fondazione con posizionamento puntoni.
- 10 - Getto dei magroni di pulizia e scapitozzatura dei pali di fondazione.
- 11 - Armatura e getto delle fondazioni e dell'elevazione delle sottostrutture del viadotto ferroviario e del nuovo ponte stradale.
- 12 - Rinterro degli scavi di fondazione.
- 13 - Ripristino della strada Porcillana nella sede definitiva.



DETTAGLIO 1



PIANTA TAMPONE JET-GROUTING

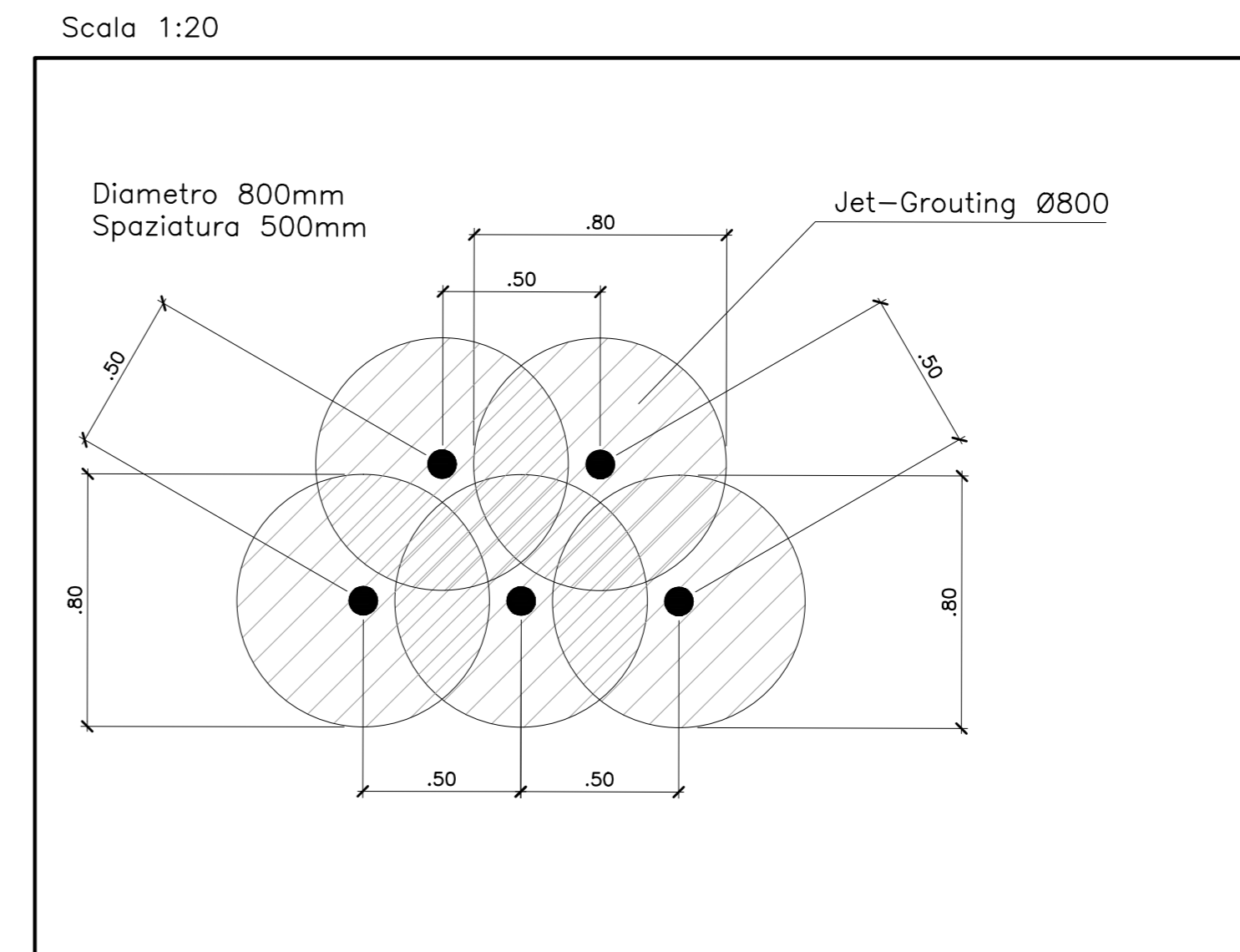
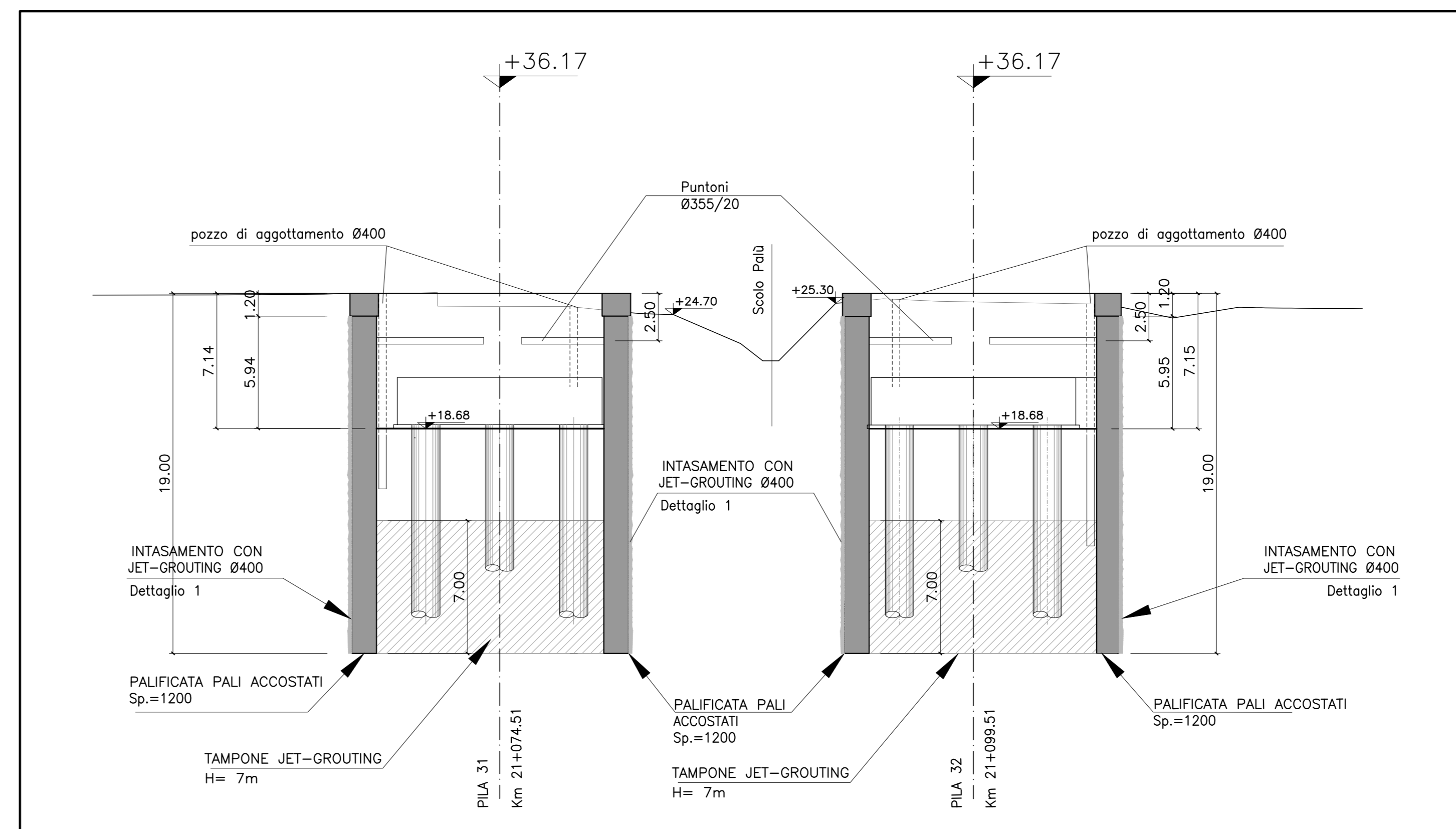


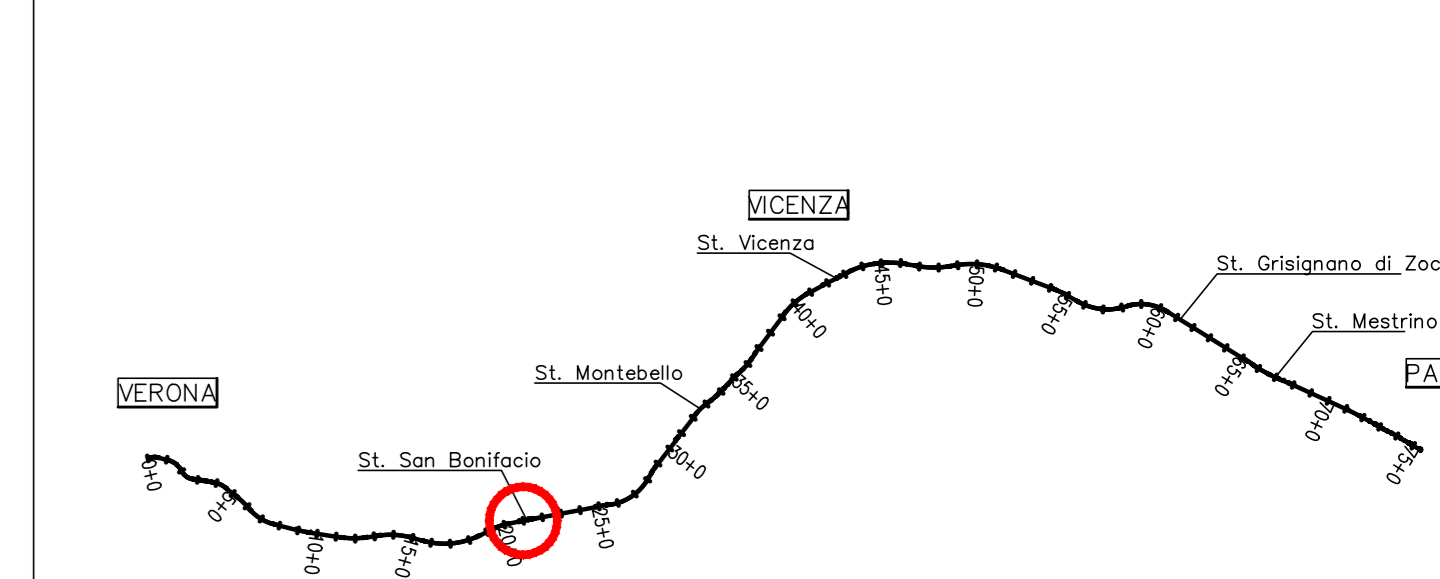
TABELLA INCIDENZE

<b>PUNTONI:</b>	- TRAVE IN ACCIAIO SEZIONE CAVA CIRCOLARE Ø355 Sp=20mm
	- ACCIAIO TIPO S355H
<b>TAMPONE JET-GROUTING:</b>	- DIAMETRO: Ø800 - SPAZIATURA Ø500
<b>PALI Ø1200 ACCOSTATI:</b>	- CLS 20/25
	- INCIDENZA ACCIAIO 140 Kg/mc
<b>CORDOLO TESTA PALI:</b>	- CLS 20/25
	- INCIDENZA ACCIAIO 80 Kg/mc

SEZIONE A-A Scale 1:200



PIANTA CHIAVE



DISEGNI DI RIFERIMENTO

DESCRIZIONE	CODICE
PIANTA DELL'OPERA, PROSPETTO E SEZIONE TRASVERSALE TAV.1	IN000002PZV0500001

NOTE GENERALI

1 - TUTTE LE MISURE SONO ESPRESSE IN METRI

CARATTERISTICHE DEI MATERIALI

- PER LE PRESCRIZIONI DEI MATERIALI VEDI TAV. IN000002TMD0000001

COMMITTENTE: **RFI** RETE FERROVIARIA ITALIANA GRUPPO FERROVIE DELLO STATO ITALIANO

ALTA Sorveglianza: **ITALFERR** GRUPPO FERROVIE DELLO STATO ITALIANO

GENERAL CONTRACTOR: **Cescecsu IricAV Due**

**INFRASTRUTTURE FERROVIARIE STRATEGICHE DEFINITE DALLA LEGGE OBIETTIVO N. 443/01**

**PROGETTO DEFINITIVO**

**LINEA AV/AC VERONA - PADOVA**  
**SUB TRATTA VERONA - VICENZA**  
**1° SUB LOTTO VERONA - MONTEBELLO VICENTINO**

DISEGNO: OPERE D'ARTE: PONTI E VIADOTTI  
 VIADOTTO ALPONE: FASI ESECUTIVE, SCAVI E OPERE PROVVISORIALI - PARTE 3

Rev.	Descrizione	Redatto	Data	Verificato	Data	Approvato	Data	Autorizzato	Data
A	EMMISSIONE DEFINITIVA	Ing. Mancini	05/2015	G. Nizzi	05/2015	F. Mommio	05/2015	Dot. Ing. F. Mommio	
B	EMMISSIONE ISTRUTTORIA ITALFERR	G. Bertola	07/2015	G. Nizzi	07/2015	F. Mommio	07/2015		

File: IN000002PZV0500004B\_01A.DWG CUP: J41E91000000009 n. Elab: 3320049F17