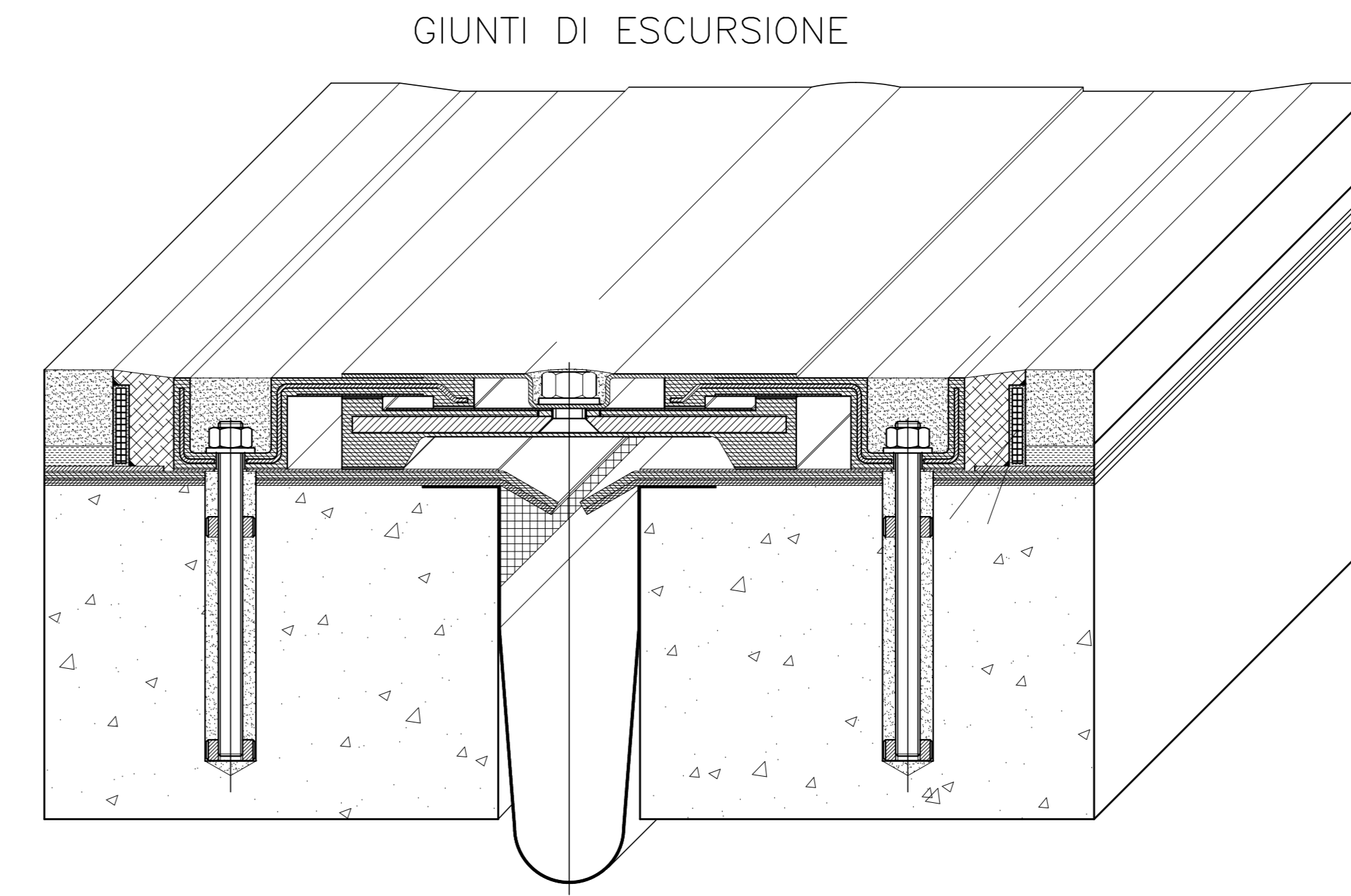
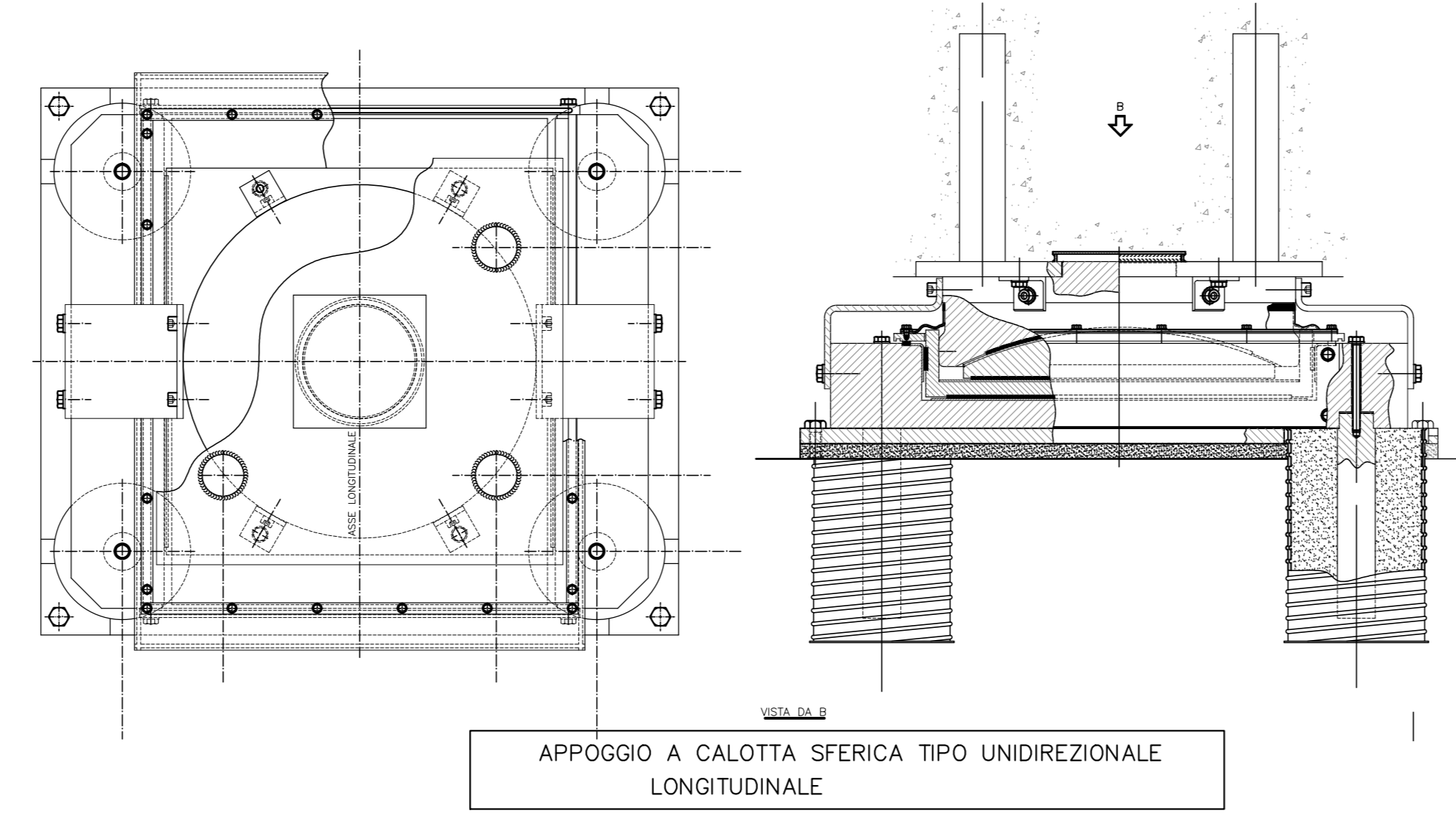
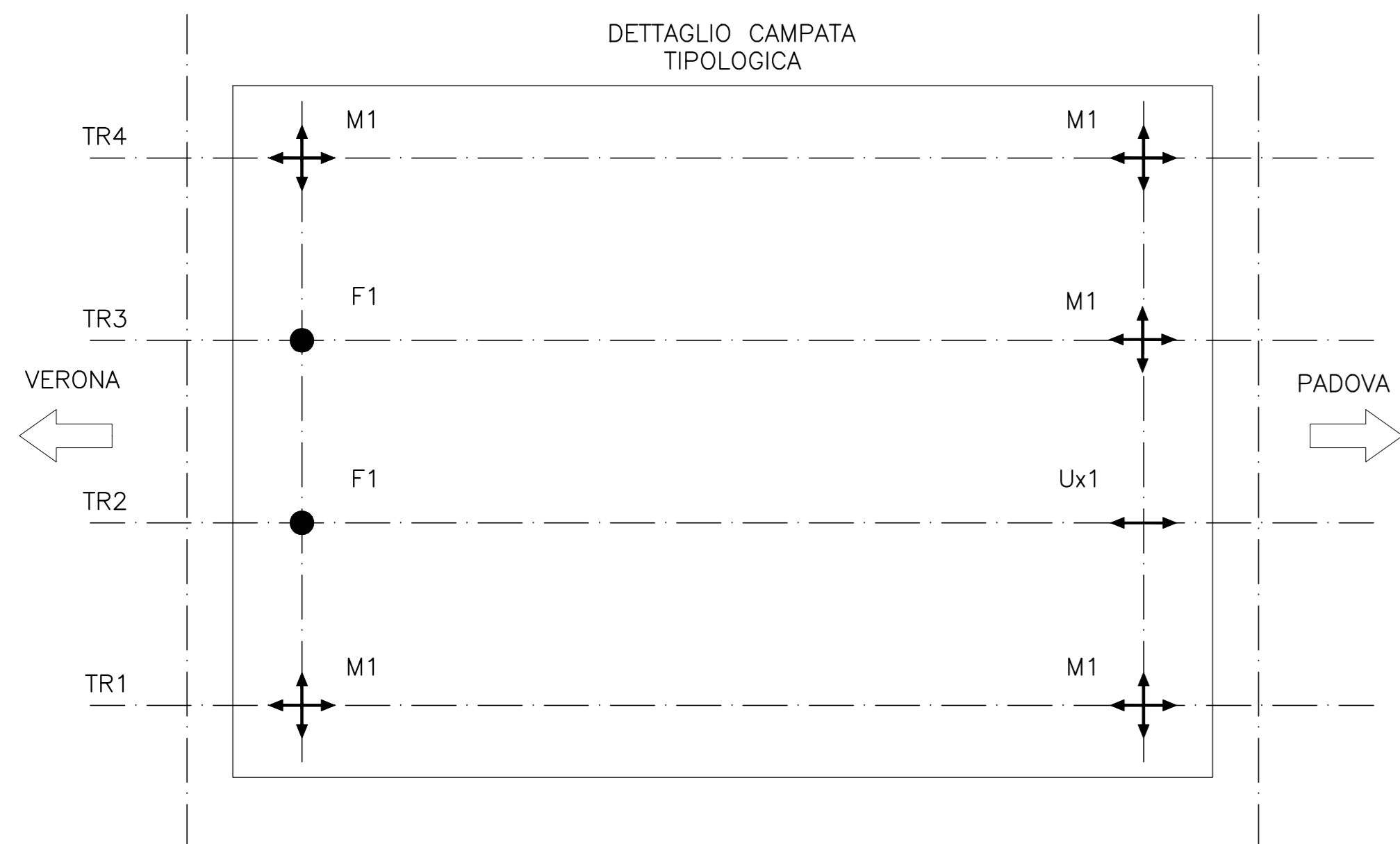


SCHEMA APPOGGI
 IMPALCATO IN C.A.P. DA 25 M - DA SPALLA A A PILA 8
 IMPALCATO DA PILA 9 A SPALLA B



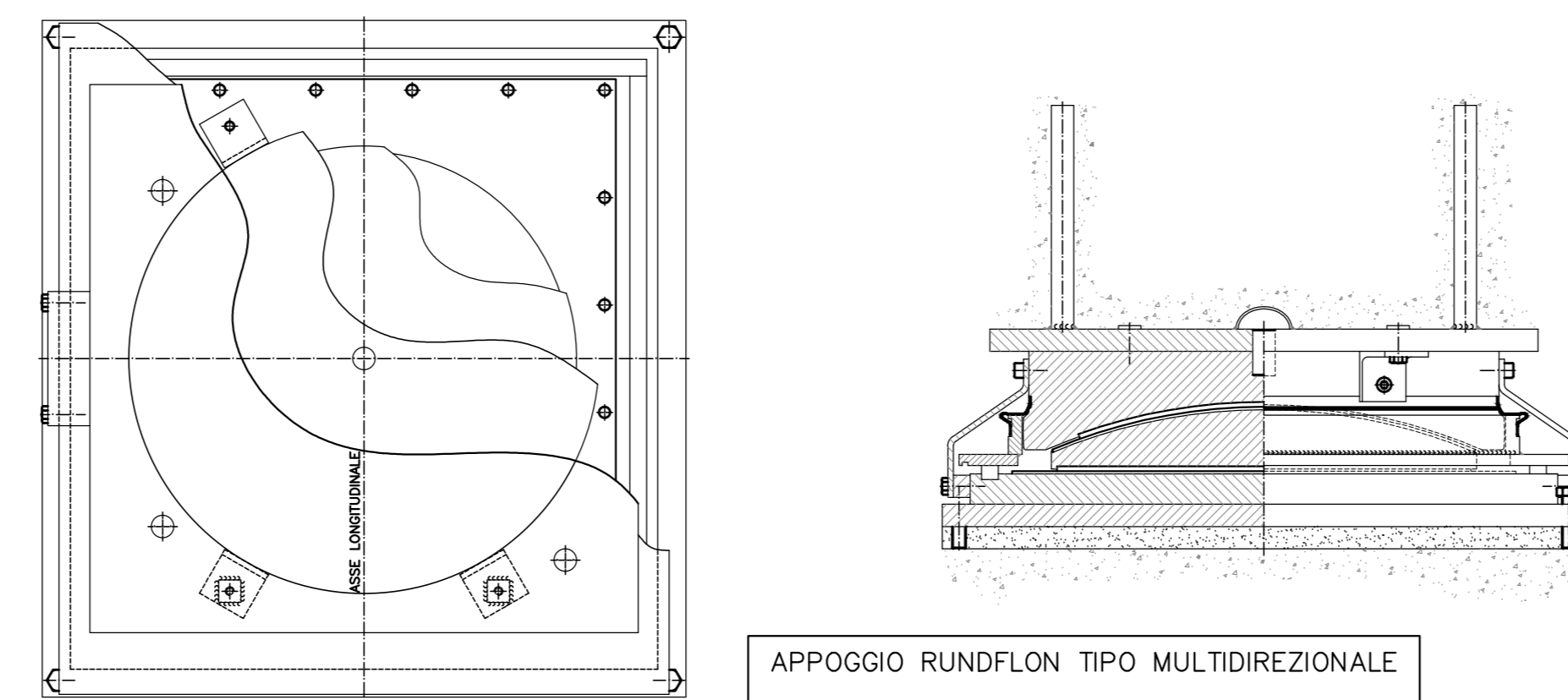
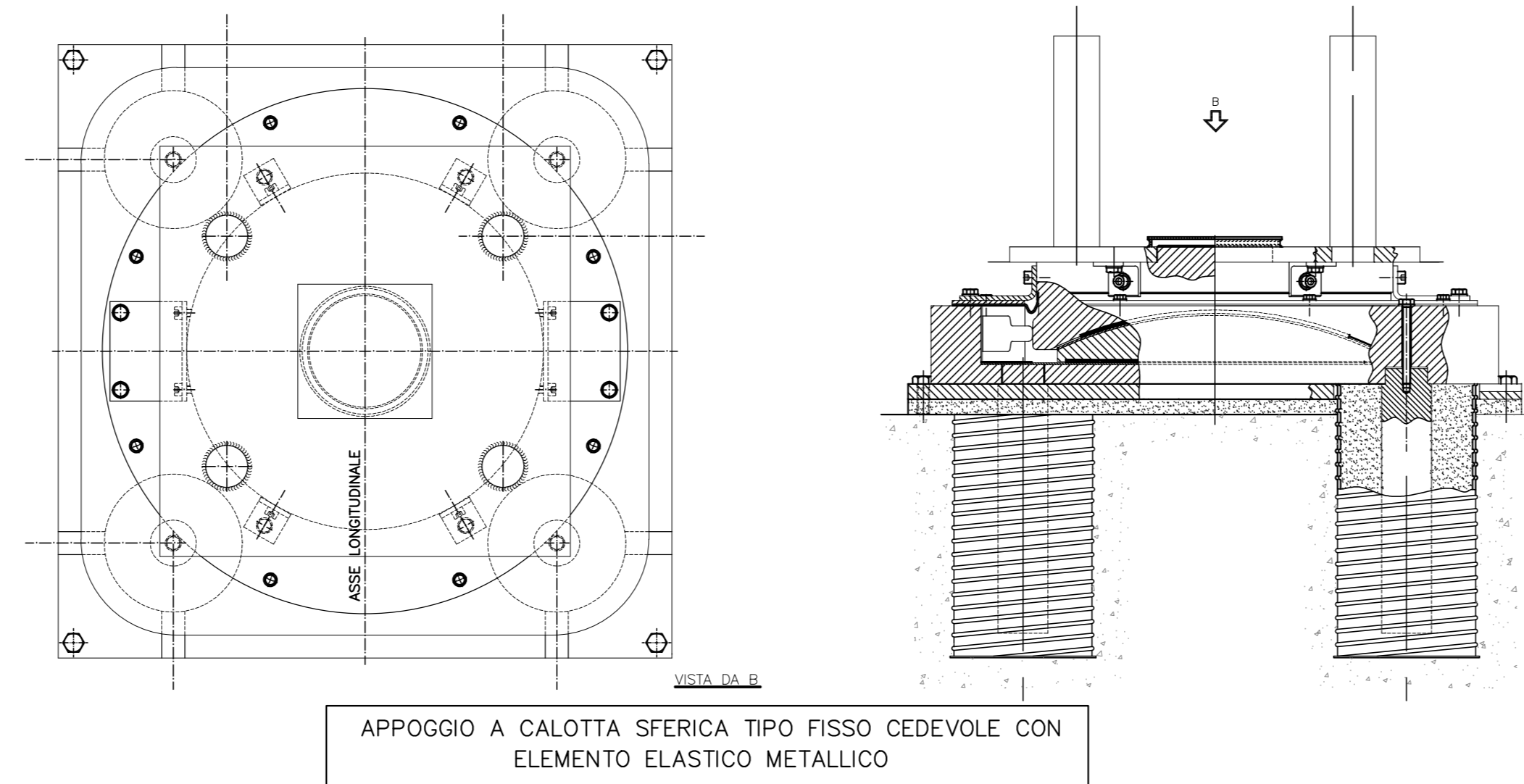
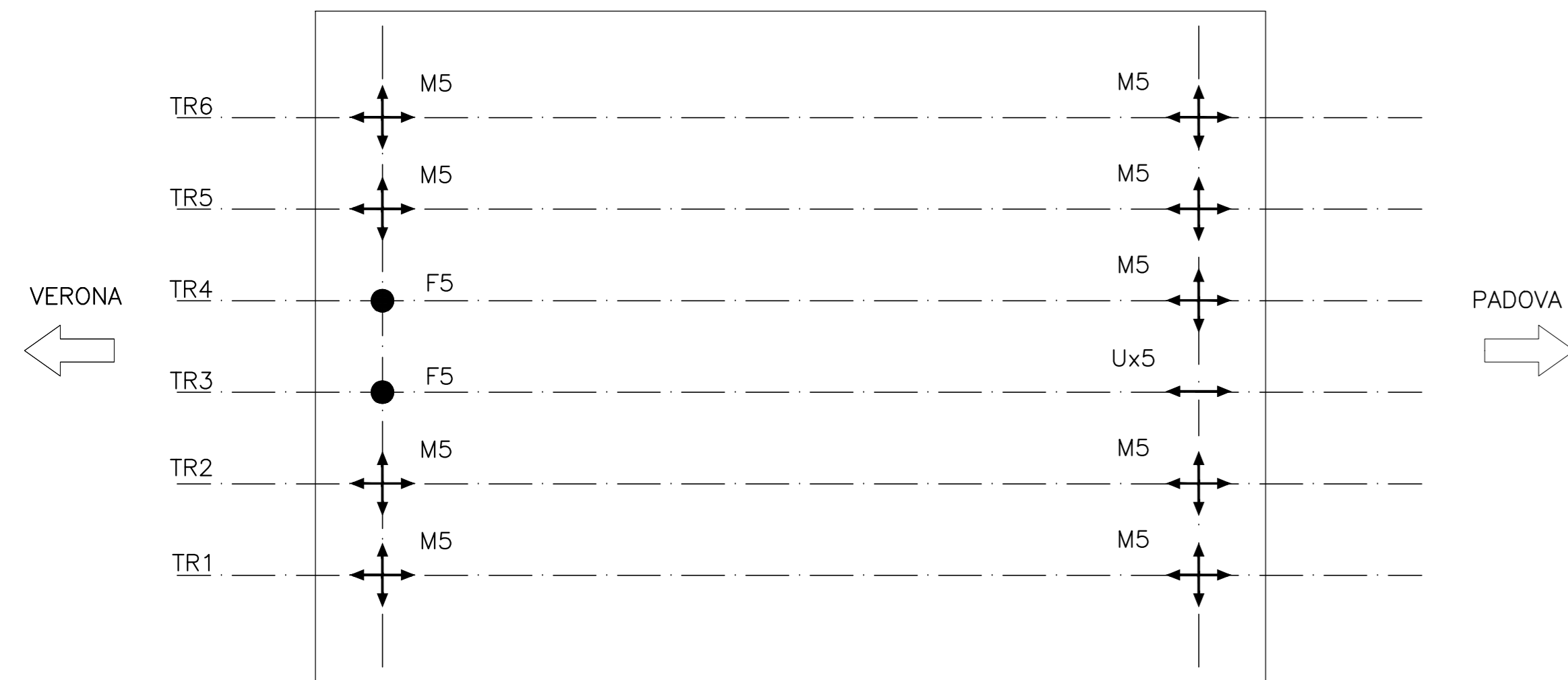
VALIDO PER LE PILE P1-P8/P10-P16
 VALIDO PER LE SPALLE A/B

Caratteristiche del giunto (mm)	
Mov. long. max (d)	±85

VALIDO PER LA PILA P9

Caratteristiche del giunto (mm)	
Mov. long. max (d)	±90

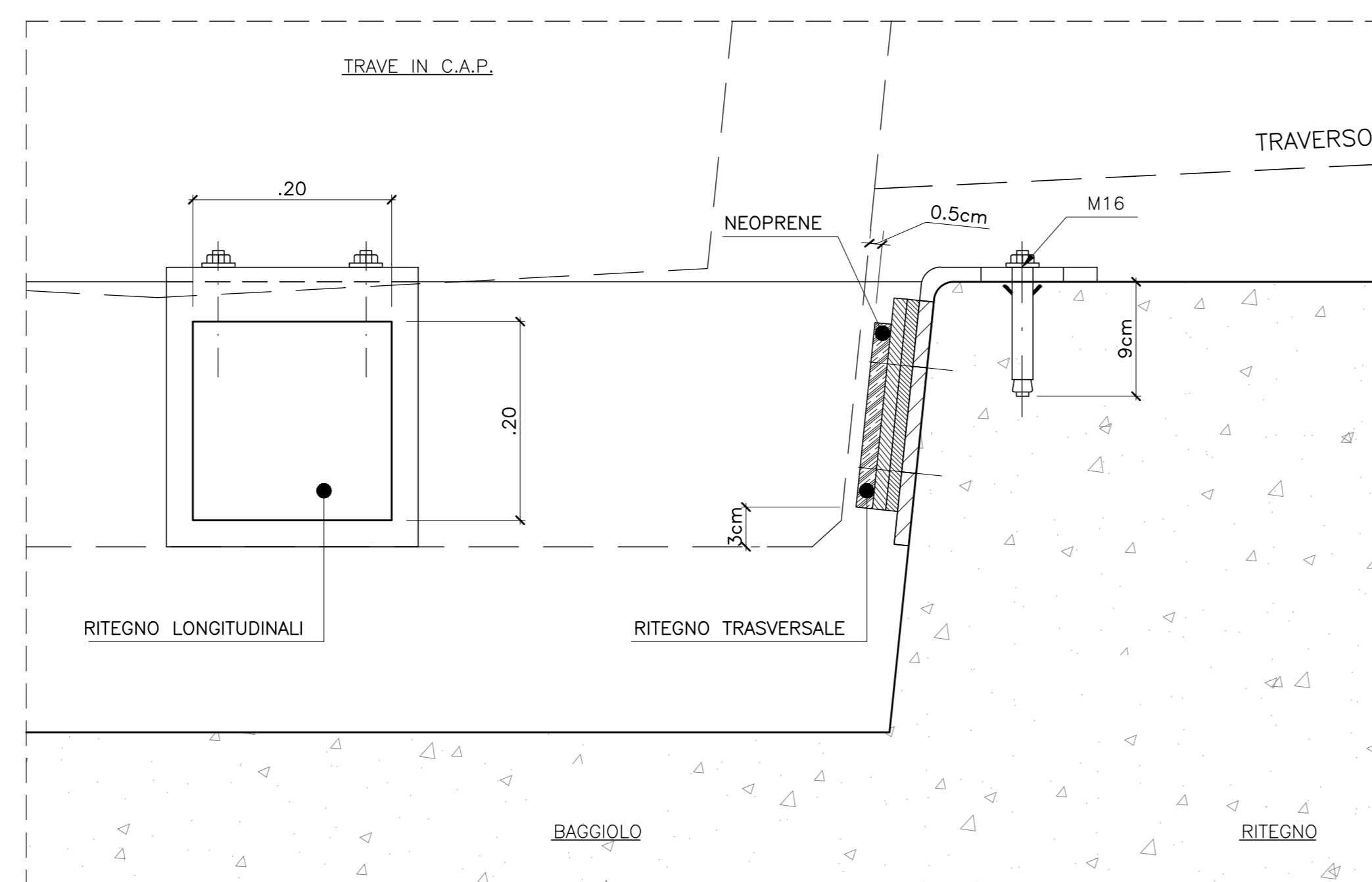
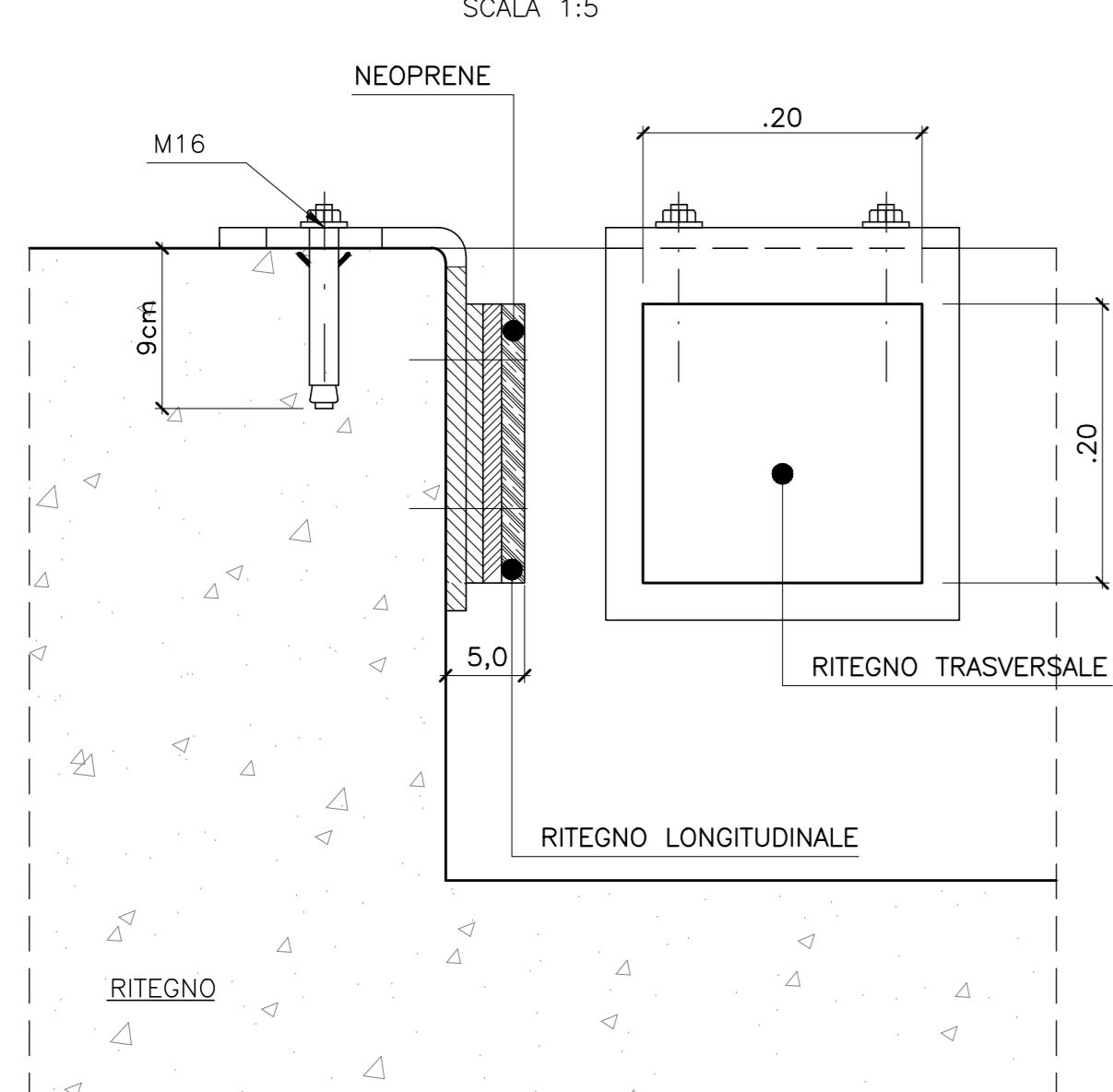
IMPALCATO IN ACCIAIO E CLS DA 40 M DA PILA 8 A PILA 9



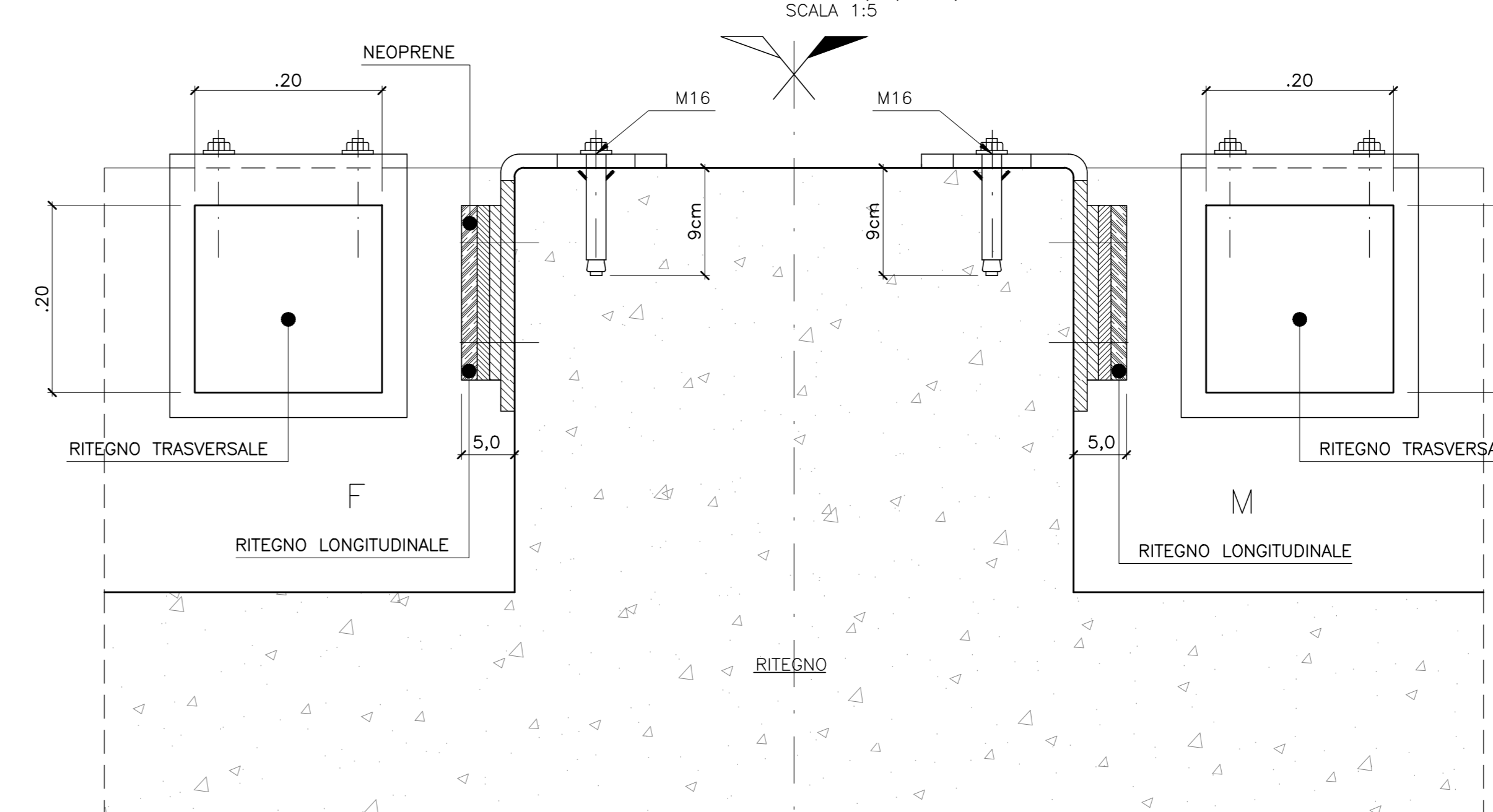
CARATTERISTICHE TECNICHE						
SIGLA	APPOGGIO TIPO	CARICHI SLU [kN]			ESCURS. [mm]	
		VERT.	LONG.	TRASV.	LONG.	TRASV.
M1	APPOGGIO A CALOTTA SFERICA TIPO MULTIDIREZIONALE	4000	-	-	±75	±25
Ux1	APPOGGIO A CALOTTA SFERICA TIPO UNIDIREZIONALE LONGITUDINALE	3600	-	3600	±75	-
F1	APPOGGIO A CALOTTA SFERICA TIPO FISSO CEDEVOLE CON ELEMENTO ELASTICO METALLICO	3600	3600	4000	-	-
M5	APPOGGIO A CALOTTA SFERICA TIPO MULTIDIREZIONALE	4300	-	-	±80	±25
Ux5	APPOGGIO A CALOTTA SFERICA TIPO UNIDIREZIONALE LONGITUDINALE	3600	-	7000	±80	-
F5	APPOGGIO A CALOTTA SFERICA TIPO FISSO CEDEVOLE CON ELEMENTO ELASTICO METALLICO (SERIE HIGH)	3600	4500	4200	-	-

* CARICHI MASSIMI NON CONTEMPORANEI

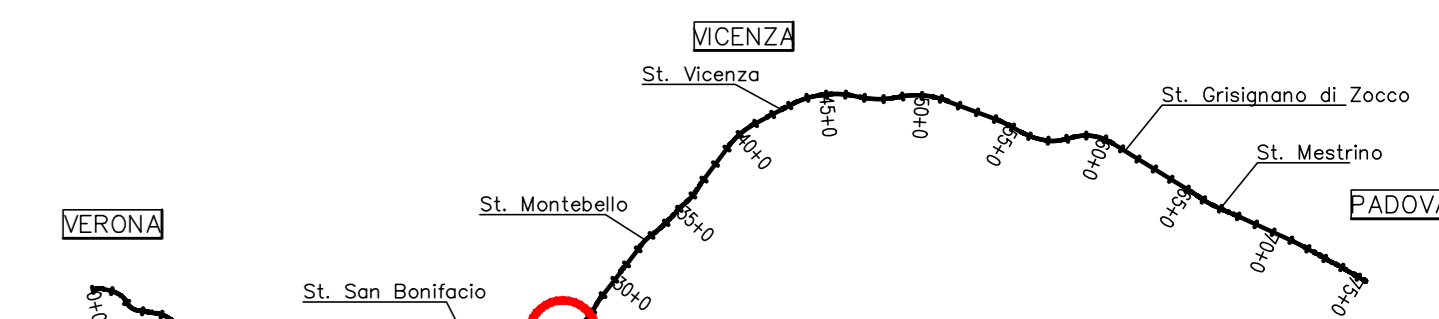
RITEGNI SISMICI SPALLE A E B
 SCALA 1:5



RITEGNI SISMICI (tipici) PILE
 SCALA 1:5



PIANTA CHIAVE



COMMITTENTE:



ALTA SORVEGLIANZA:



GENERAL CONTRACTOR:



INFRASTRUTTURE FERROVIARIE STRATEGICHE DEFINITE DALLA LEGGE OBIETTIVO N. 443/01

PROGETTO DEFINITIVO
 LINEA AV/AC VERONA - PADOVA
 SUB TRATTA VERONA - VICENZA
 1° SUB LOTTO VERONA - MONTEBELLO VICENTINO

DISEGNO
 OPERE D'ARTE: PONTI E VIADOTTI
 VIADOTTO SAN BONIFACCIO 2: SCHEMA APPOGGI IMPALCATO

GENERAL CONTRACTOR		ITALFERR S.p.A.	
ATI bonifica IL PROGETTISTA INTEGRATORE Piazza Poerio Boncompagni 00187 Roma (RM) Tel. 06/49811111 www.italferr.it	CONSORZIO IRICAV DUE 1 Divisione		
Data:	Data:	Data:	Data:

COMMESSA	LOTTO	FASE	ENTE	TIPO DOC.	OPERADISCIPLINA	PROGR.	REV.
I	N	0	D	12	DZ	V101600	001 B

ATI bonifica		VISTO ATI BONIFICA	
Progettazione:		Firma	Data
Rev.	Descrizione	Ing. F. P. Boschetto	
A	EMISIONE DEFINITIVA		05/2015
B	REVISIONE ISTRUTTORIA ITALFERR		07/2015