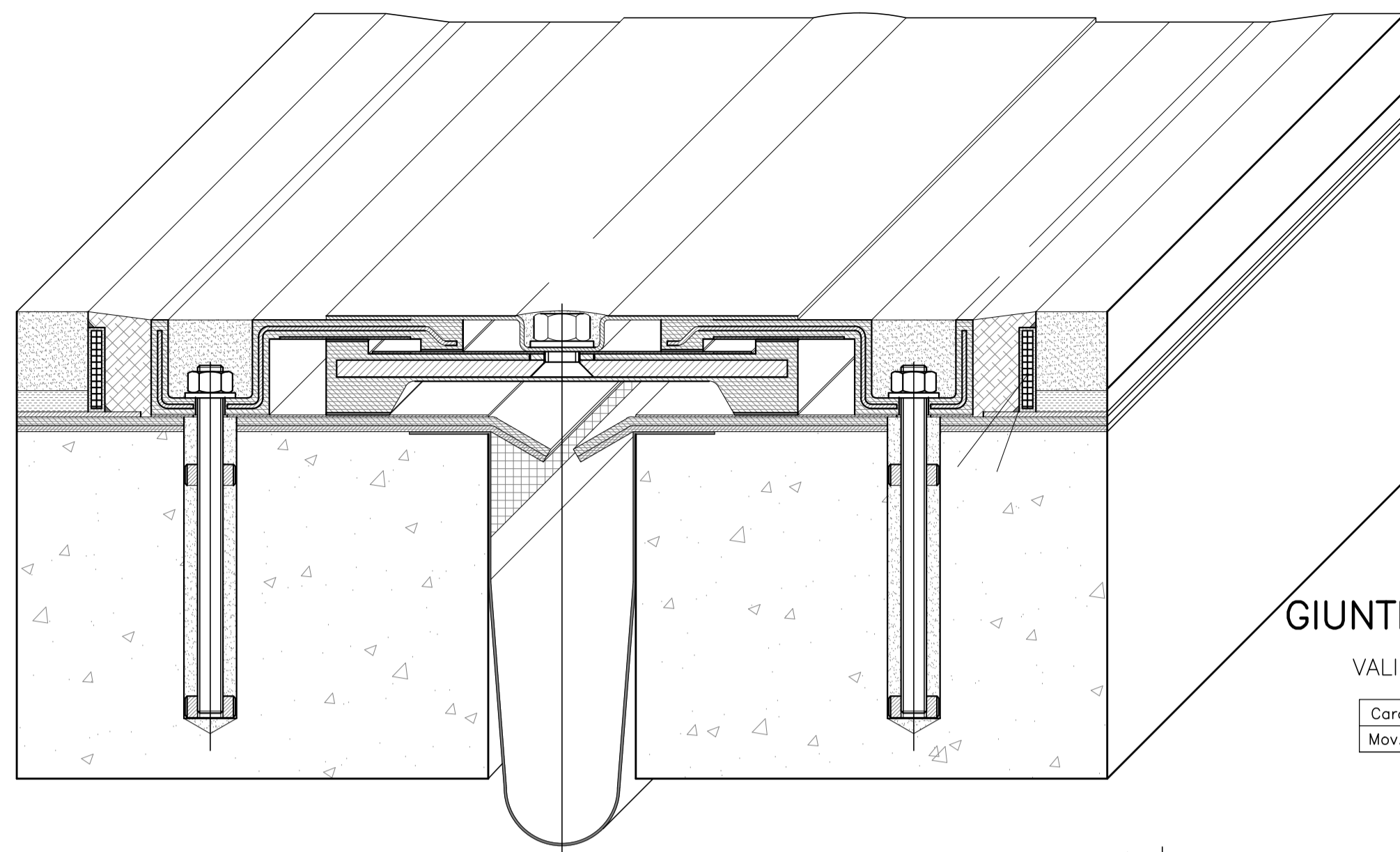
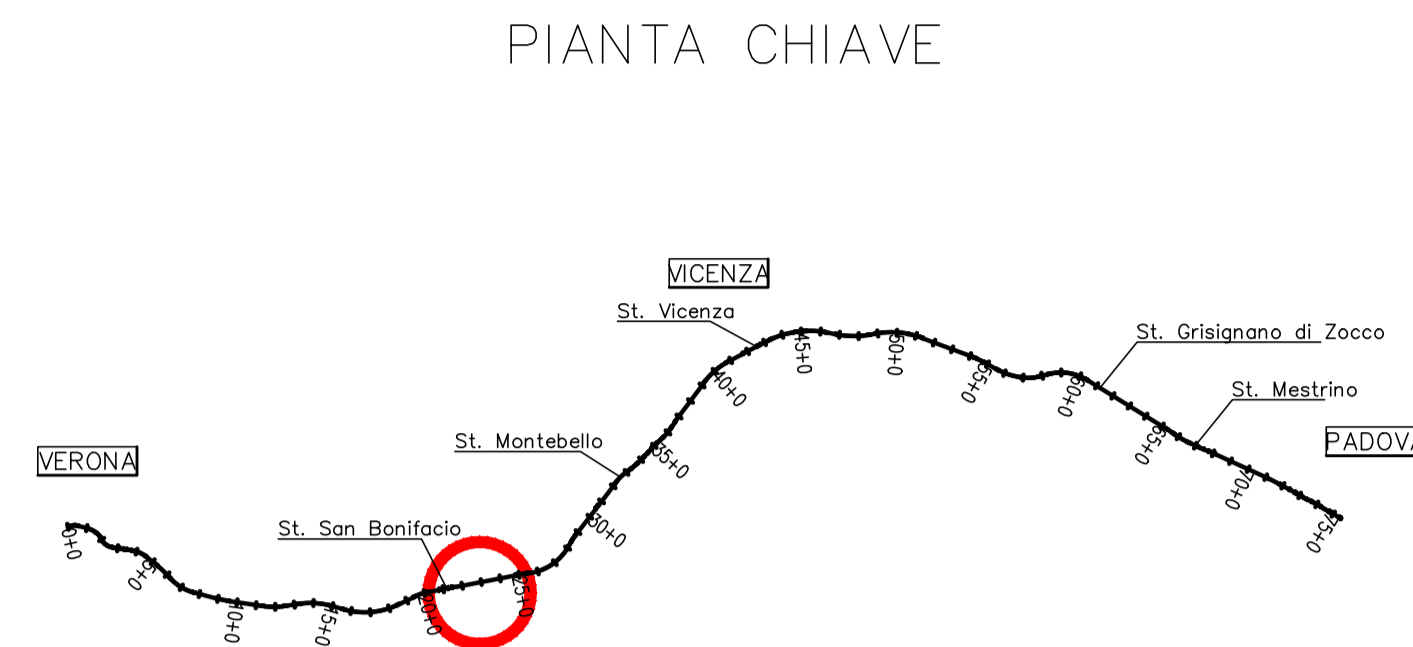


CAMPATA A TRAVI INCORPORATE 22m DA SPALLA A E B

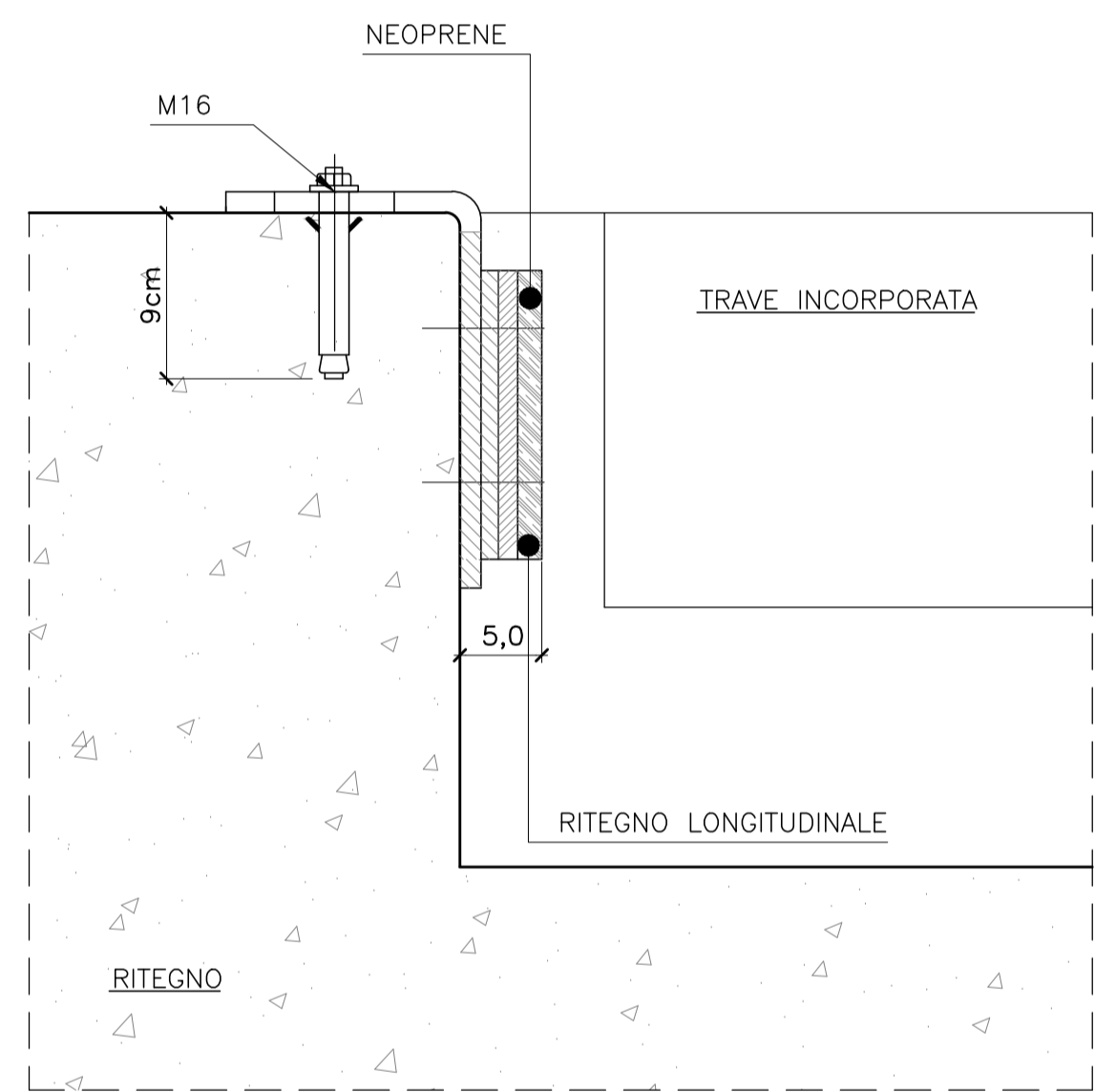


GIUNTI DI ESCURSIONE

VALIDO PER LA SPALLA A/B
 Caratteristiche del giunto (mm)
 Mov. long. max (d) ±85

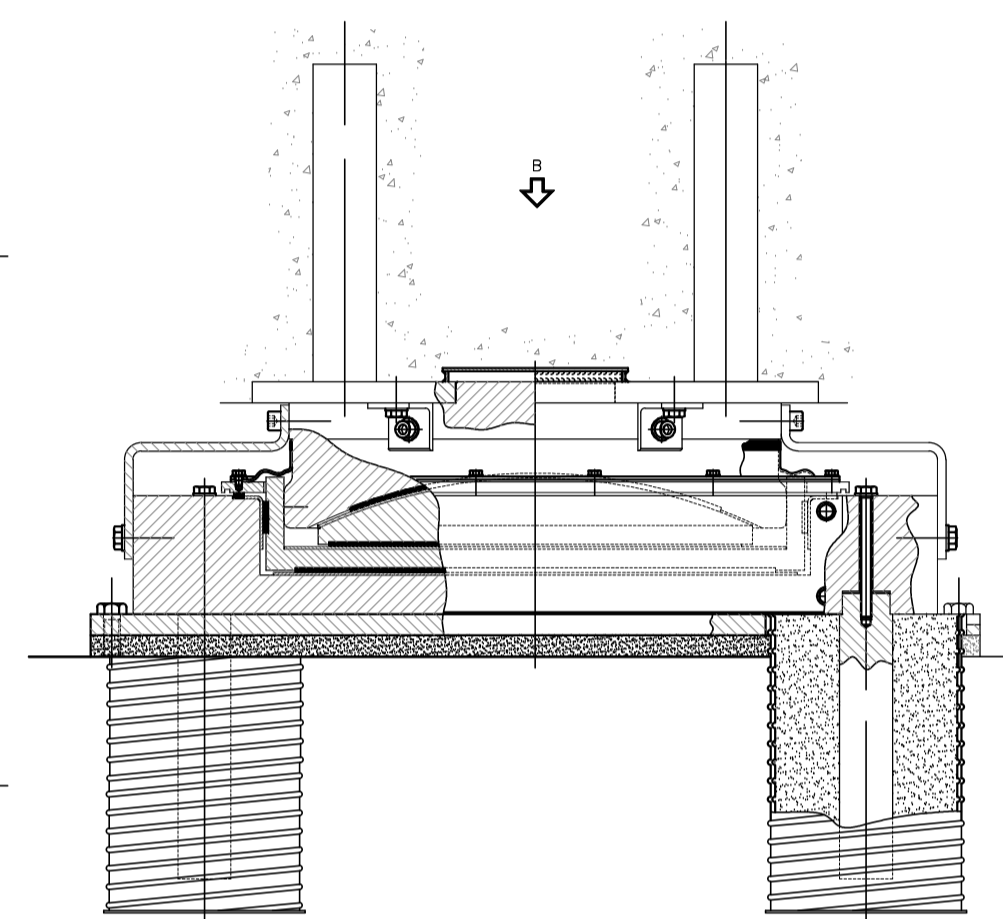
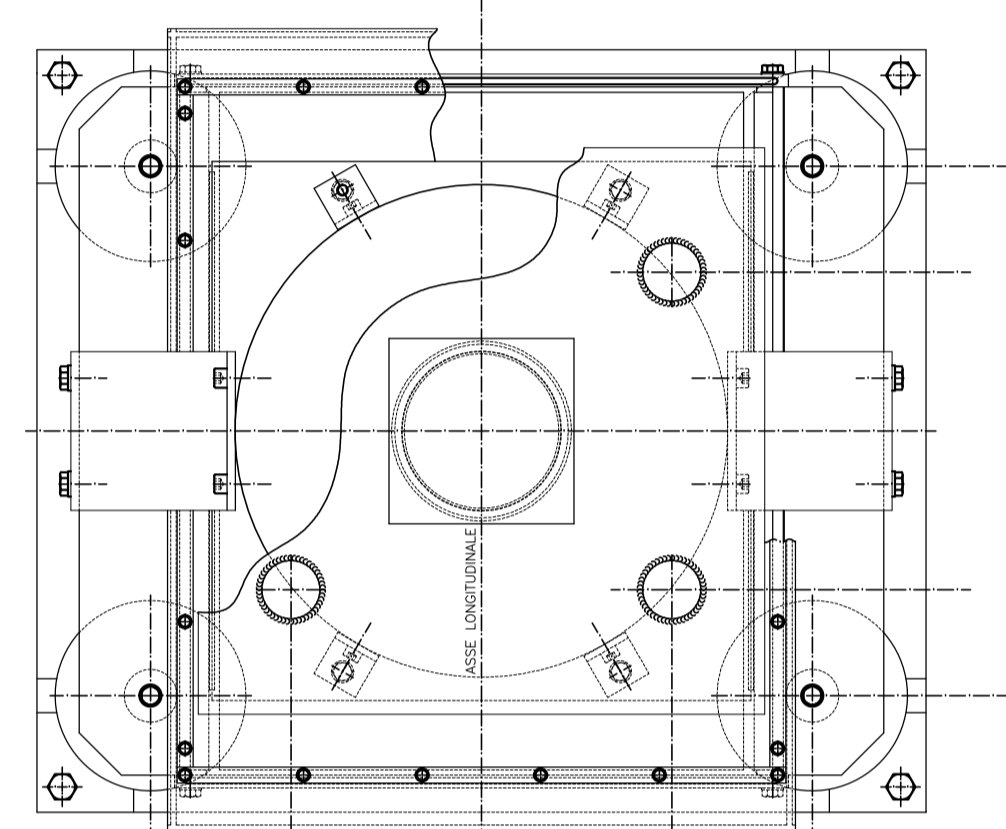


VERONA ← → PADOVA

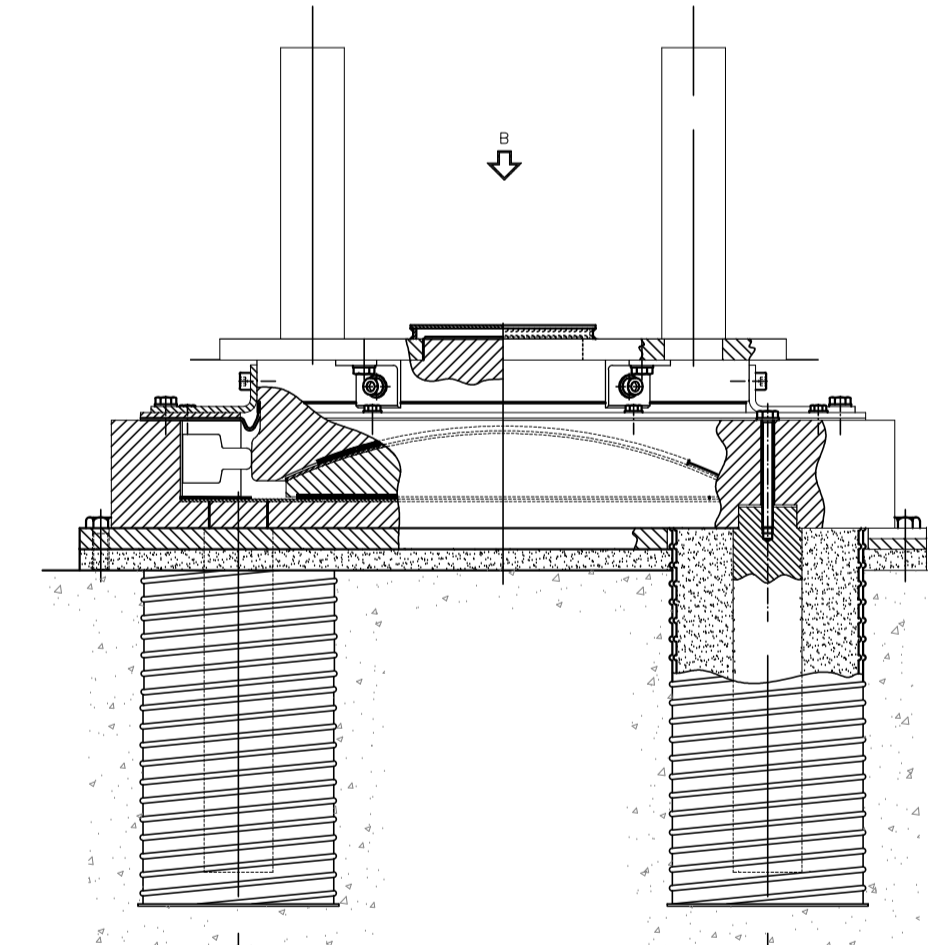
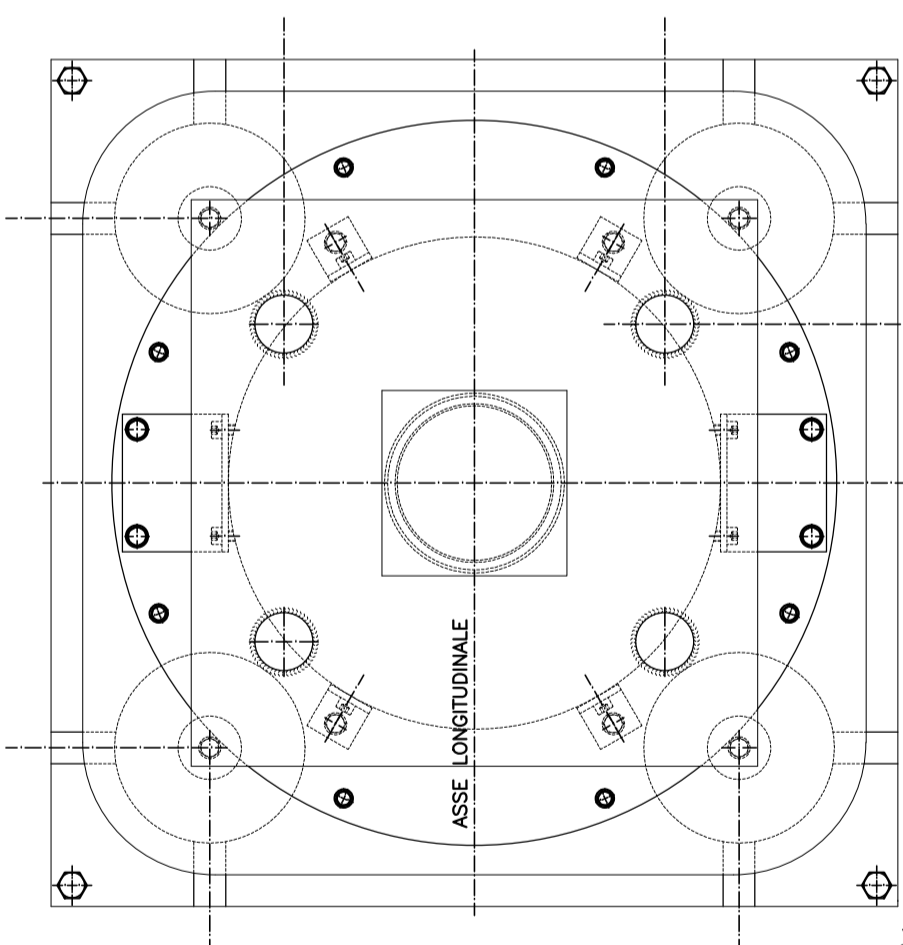


CARATTERISTICHE TECNICHE						
SIGLA	APPOGGIO TIPO	CARICHI SLU [kN]			ESCURS. [mm]	
		VERT.	LONG.	TRASV.	LONG.	TRASV.
M3	APPOGGIO A CALOTTA SFERICA TIPO MULTIDIREZIONALE	800	-	-	± 70	± 20
UX3	APPOGGIO A CALOTTA SFERICA TIPO UNIDIREZIONALE LONGITUDINALE	800	-	600	± 70	-
F3	APPOGGIO A CALOTTA SFERICA TIPO FISSO RIGIDO CON ELEMENTO ELASTICO METALLICO	800	950	600	-	-

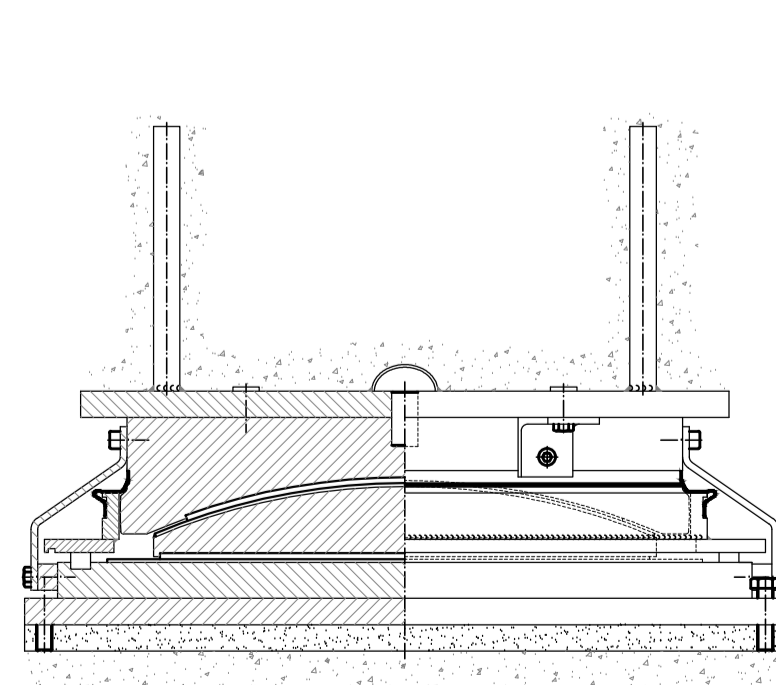
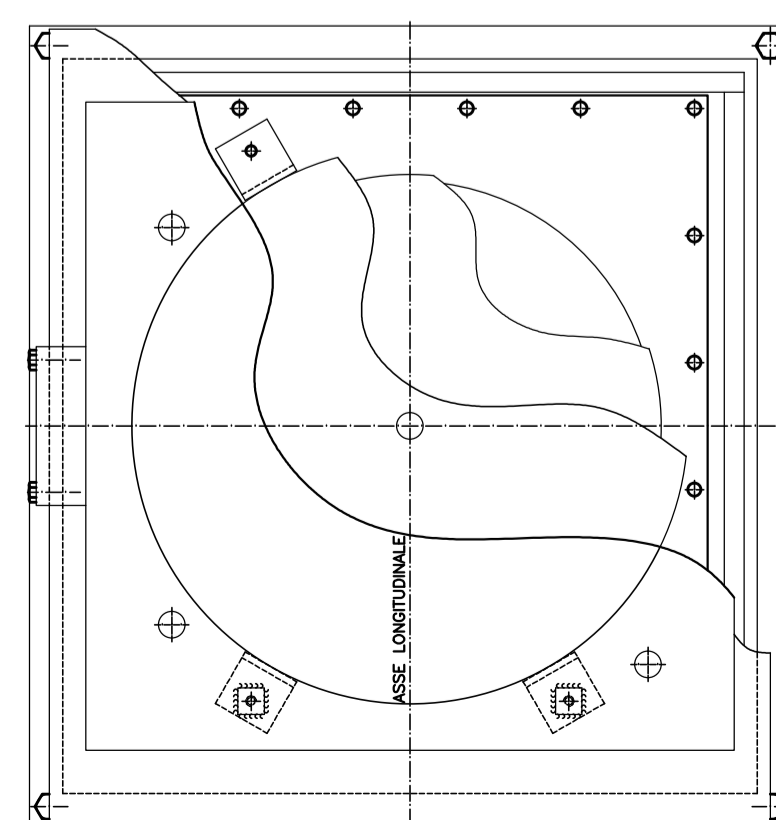
* CARICHI MASSIMI NON CONTEMPORANEI



APPOGGIO A CALOTTA SFERICA TIPO UNIDIREZIONALE LONGITUDINALE

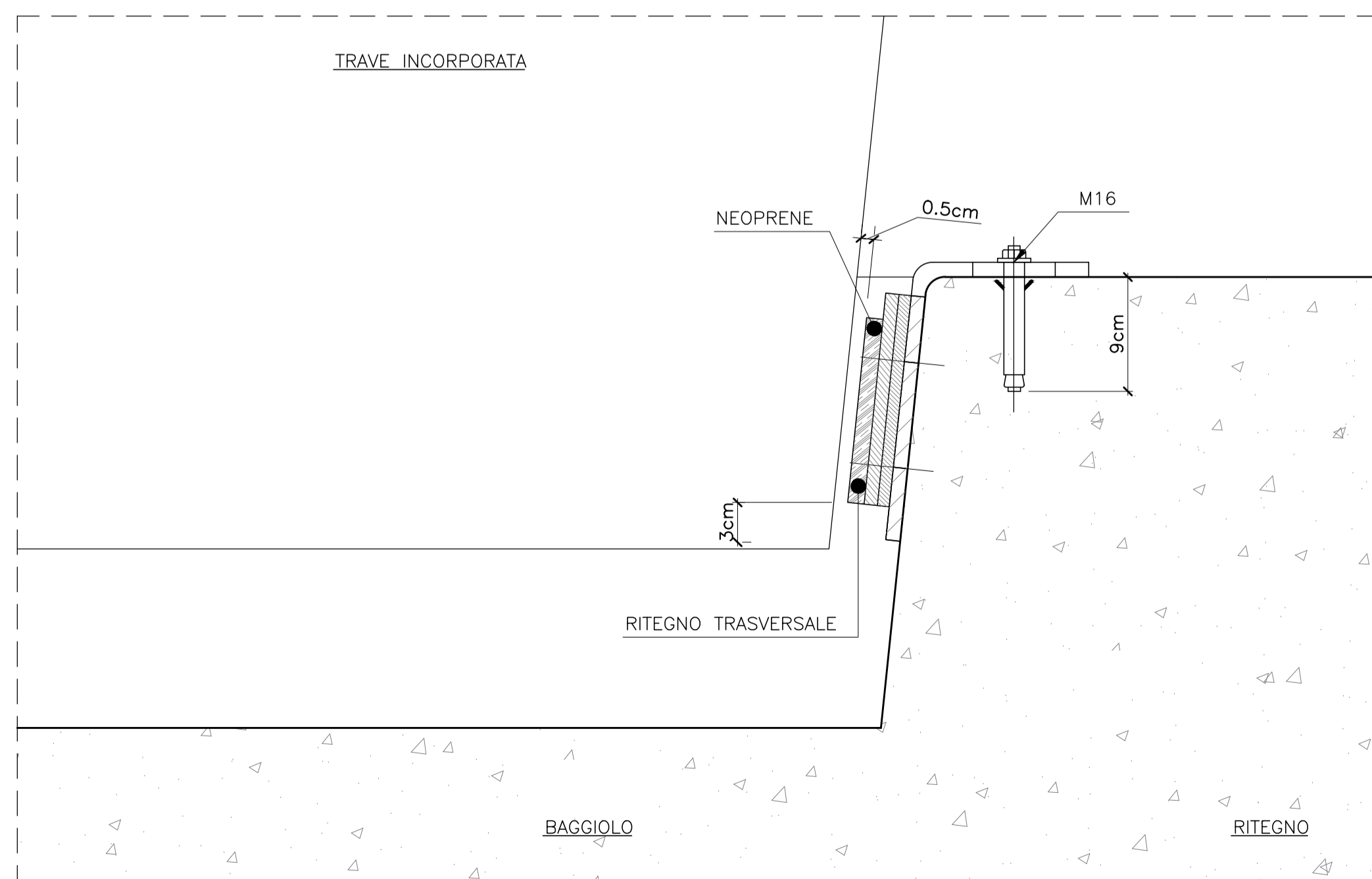


APPOGGIO A CALOTTA SFERICA TIPO FISSO CEDEVOLE CON ELEMENTO ELASTICO METALLICO



APPOGGIO RUNDFLON TIPO MULTIDIREZIONALE

SCALA 1:5



DISEGNI DI RIFERIMENTO	
DESCRIZIONE	CODICE
PIANTA DELL'OPERA, PROSPETTO SEZIONI E FASI	IN0D00D12PZV1700001
NOTE GENERALI	
CARATTERISTICHE DEI MATERIALI	
- PER LE PRESCRIZIONI DEI MATERIALI VEDI TAV. IN0D00D12TMD0000001	

COMMITTENTE: **RFI** RETE FERROVIARIA ITALIANA GRUPPO FERROVIE DELLO STATO ITALIANE

ALTA SORVEGLIANZA: **ITALFERR** GRUPPO FERROVIE DELLO STATO ITALIANE

GENERAL CONTRACTOR: **Consorzio Iricav Due**

INFRASTRUTTURE FERROVIARIE STRATEGICHE DEFINITE DALLA LEGGE OBIETTIVO N. 443/01

PROGETTO DEFINITIVO
LINEA AV/AC VERONA - PADOVA
SUB TRATTA VERONA - VICENZA
1° SUB LOTTO VERONA - MONTEBELLO VICENTINO

DISEGNO
 OPERE D'ARTE: PONTI E VIADOTTI
 VIADOTTO DUGALETTO : SCHEMA APPOGGI IMPALCATO

GENERAL CONTRACTOR		ITALFERR S.p.A.		SCALA : VARIE
ATI bonifica IL PROGETTISTA INTEGRATORE Franco Parisio Bocchetto iscritto al Ordine degli Ingegneri della Provincia di Roma dal 1984 - Sez. A settore CIVIL e Ambientale	CONSORZIO IRICAV DUE il Direttore	Data:	Data:	

COMMESSA	LOTTO	FASE	ENTE	TIPO DOC.	OPERA/DISCIPLINA	PROGR.	REV.
IN0D	00	D	I2	DZ	V11700	001	A

ATI bonifica		Firma Ing. F.P. Bocchetto		Data				
Progettazione:								
Rev.	Descrizione	Redatto Arch. F. Sperati	Data 07/2015	Verificato Ing. G. Nizzi	Data 07/2015	Approvato Ing. F. Momoni	Data 07/2015	Autorizzato Dott. Ing. F. Momoni
A	EMISSIONE DEFINITIVA							

Data: LUGLIO 2015

File: IN0D00D12DZV1700001A_00A.DWG CUP: J41E9100000009 n. Elab.:
 CIG: 3320049F17