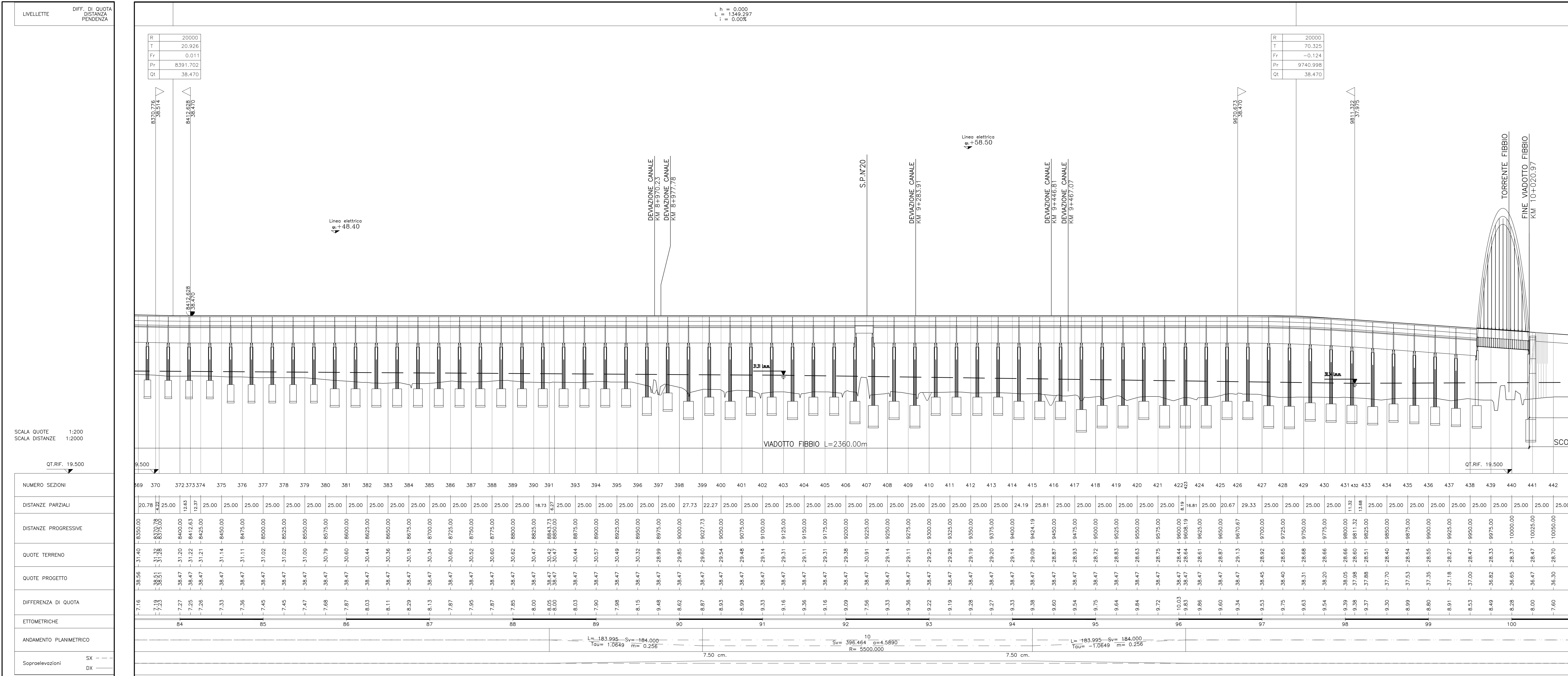


PROFILO DI PROGETTO

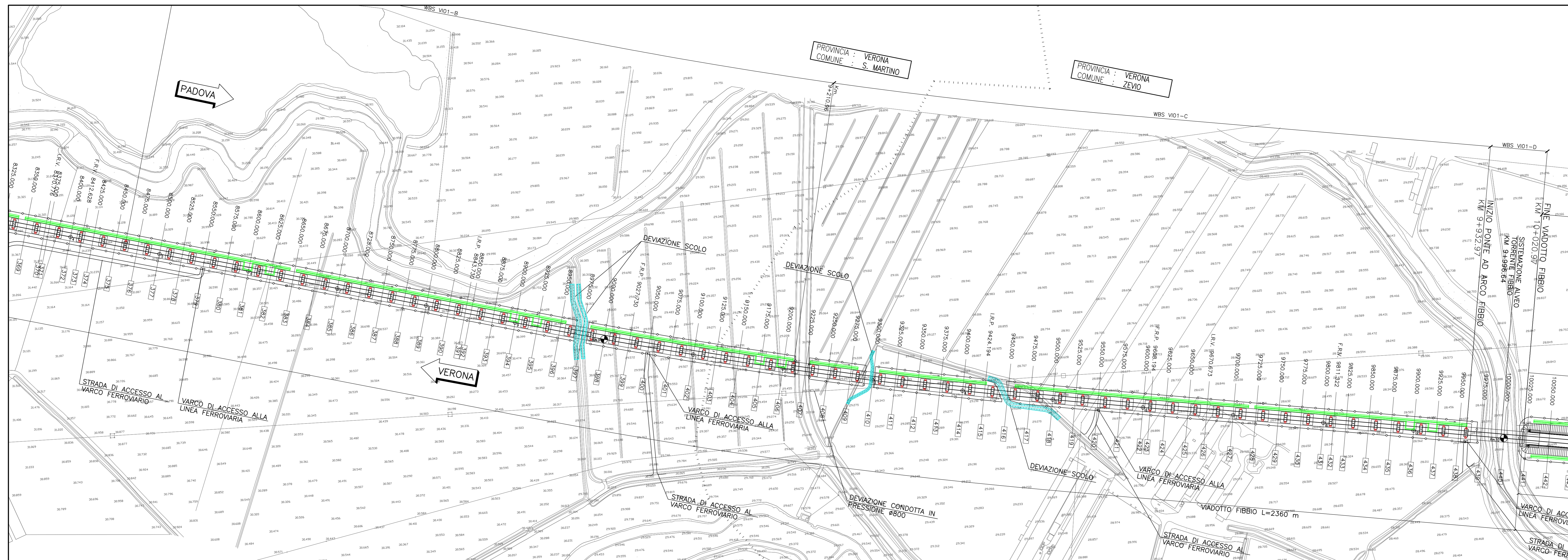
Scala 1:2000

n = 0.000  
L = 1349.297  
I = 0.002

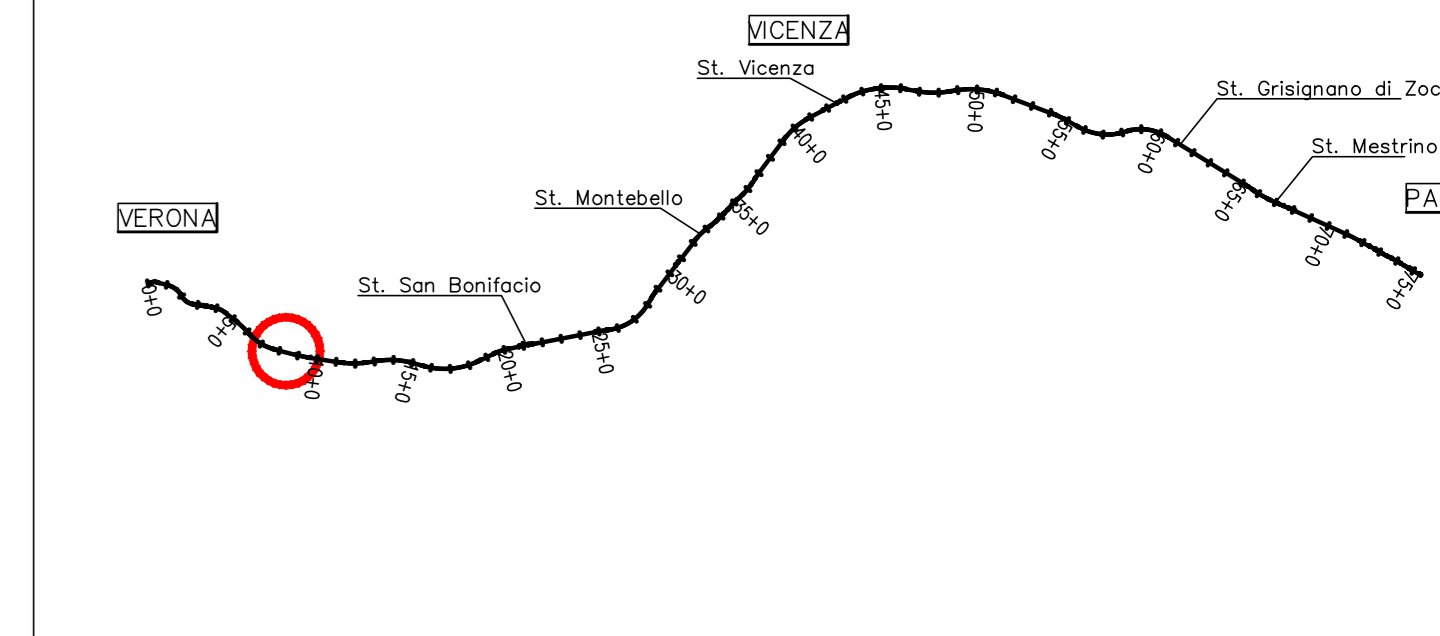


PLANIMETRIA

Scala 1:2000



PIANTA CHIAVE



DESCRIZIONE	CODICE
PIANTA DELL'OPERA, PROSPETTO E SEZIONE TRASVERSALE	IN0000012PZV101A0001 IN0000012PZV101A0002 IN0000012PZV101B0001 IN0000012PZV101B0002 IN0000012PZV101C0001 IN0000012PZV101C0002 IN0000012PZV101D0001

NOTE GENERALI

1 - TUTTE LE MISURE SONO ESPRESSE IN METRI

CARATTERISTICHE DEI MATERIALI

- PER LE PRESCRIZIONI DEI MATERIALI VEDI TAV. IN0000012TMD0000001

COMMITTENTE: **RFI** RETE FERROVIARIA ITALIANA GRUPPO FERROVIE DELLO STATO ITALIANO

ALTA Sorveglianza: **ITALFERR** GRUPPO FERROVIE DELLO STATO ITALIANO

GENERAL CONTRACTOR: **Cescepiro Irico-HV Due**

INFRASTRUTTURE FERROVIARIE STRATEGICHE DEFINITE DALLA LEGGE OBIETTIVO N. 443/01

PROGETTO DEFINITIVO  
LINEA AVIAC VERONA - PADOVA  
SUB TRATTA VERONA - VICENZA  
1° SUB LOTTO VERONA - MONTEBELLO VICENTINO

DISSEGNO  
OPERE D'ARTE: PONTI E VIADOTTI  
VIADOTTO FIBBIO: PLANIMETRIA E PROFILO DI PROGETTO - PARTE 2

GENERAL CONTRACTOR: **ATI bonifica** CONSORZIO IRIVAC DUE s.r.l.

PROGETTISTA INTEGRATORE: **ATI bonifica**

SCALA: 1:2000

Rev.	Descrizione	Inch. Manovr.	Data	Verificato	Data	Approvato	Data	Autore
A	EMISSIONE DEFINITIVA		02/2015	G.Nizzi	05/2015	F.Momoni	05/2015	Ing. F. Momoni
B	REVISIONE ISTRUTTORIA ITALFERR		07/2015	G.Nizzi	07/2015	F.Momoni	07/2015	

File: IN0000012PZV101A0002B\_01A.DWG CUP: J41E91000000009 n. Elab.: 3320049F17