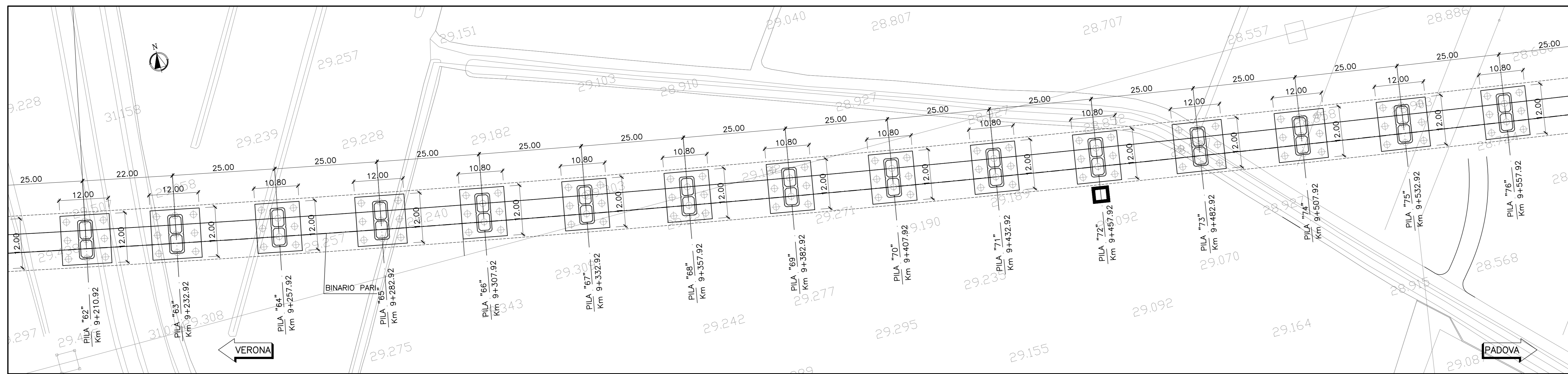
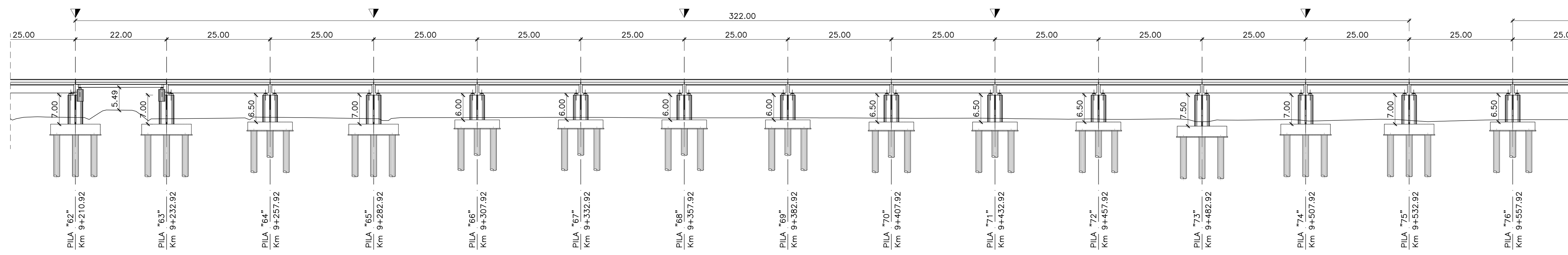


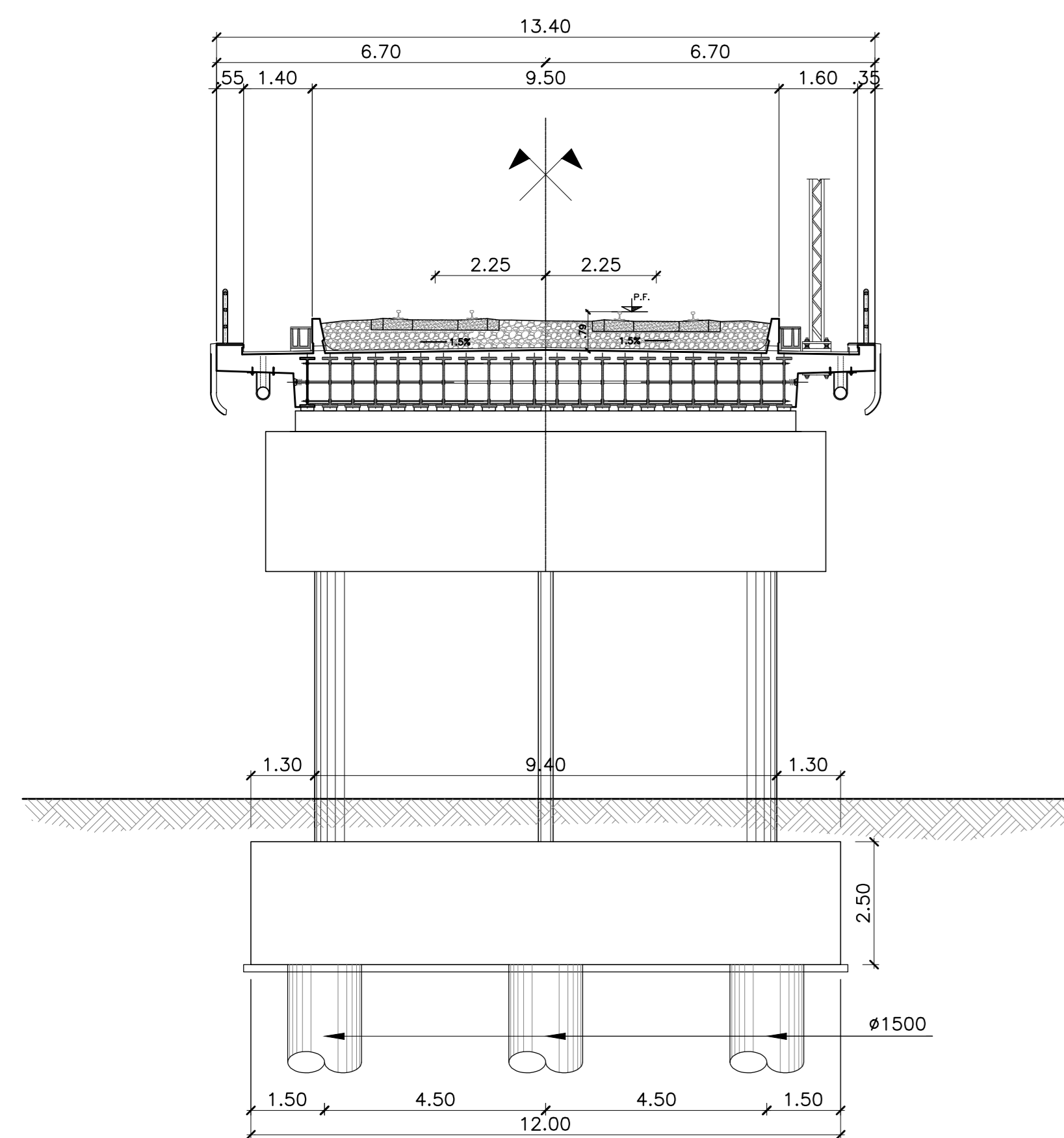
PLANIMETRIA
Scala 1:500



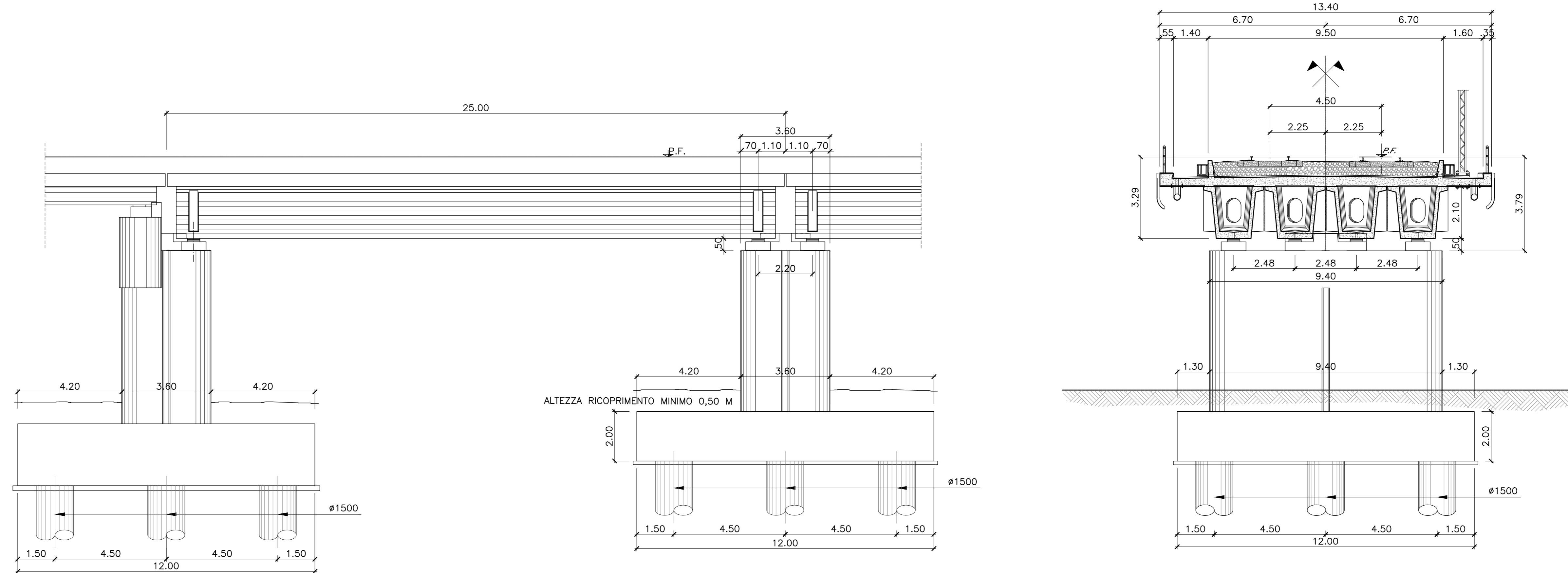
PROSPETTO LONGITUDINALE
Scala 1:500



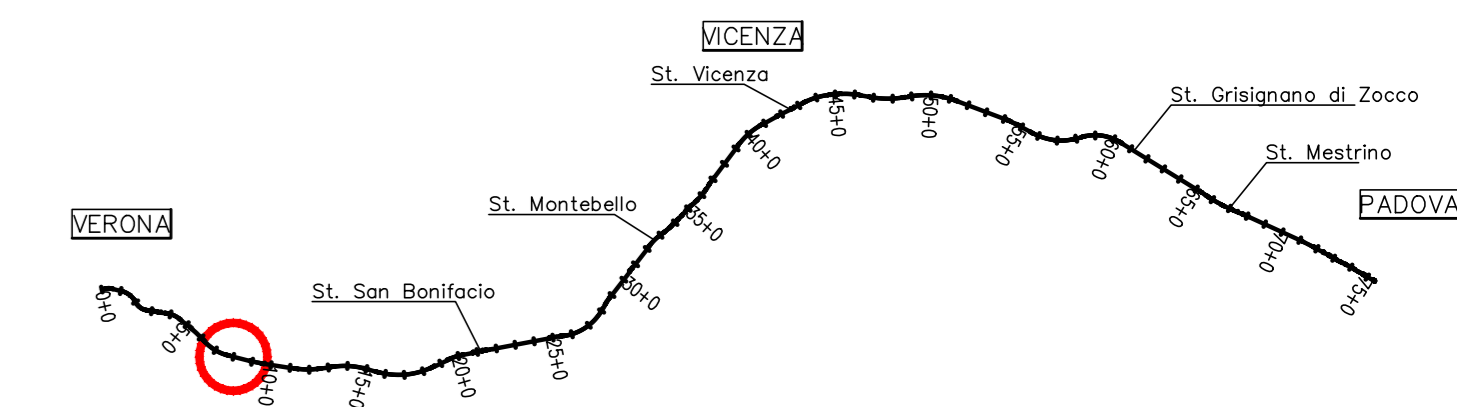
SEZIONE TIPO L=22.00m
Scala 1:100



SEZIONE TIPO L=25.00m PILE TIPO 2
Scala 1:100



PIANTA CHIAVE



DISEGNI DI RIFERIMENTO

DESCRIZIONE	CODICE
PLANIMETRIA E PROFILO DI PROGETTO - PARTE 2	IN000002L6W0100002
DETTAGLI DI PIATTAFORMA - PARTE 1	IN000002BZV00007011
DETTAGLI DI PIATTAFORMA - PARTE 2	IN000002BZV00007012
DETTAGLI DI PIATTAFORMA - PARTE 3	IN000002BZV00007013

NOTE GENERALI

- TUTTE LE MISURE SONO ESPRESSE IN METRI
- ▼ SCALA ACCESSO QUOTA PULVINO DA QUOTA IMPALCATO
- SCALA ACCESSO QUOTA PULVINO DA QUOTA TERRENO

CARATTERISTICHE DEI MATERIALI

PER LE PRESCRIZIONI DEI MATERIALI VEDI TAV. IN000002ITMD0000001

COMMITTENTE: **RFI**
RETE FERROVIARIA ITALIANA
GRUPPO FERROVIE DELLO STATO ITALIANE

ALTA SORVEGLIANZA: **ITALFERR**
GRUPPO FERROVIE DELLO STATO ITALIANE

GENERAL CONTRACTOR: **Consorzio Irico-Vic**

INFRASTRUTTURE FERROVIARIE STRATEGICHE DEFINITE DALLA LEGGE OBIETTIVO N. 443/01

PROGETTO DEFINITIVO
LINEA AV/AC VERONA - PADOVA
SUB TRATTA VERONA - VICENZA
1° SUB LOTTO VERONA - MONTEBELLO VICENTINO

DISEGNO OPERE D'ARTE: PONTI E VIADOTTI
VIADOTTO FIBBIO: PIANTA DELL'OPERA, PROSPETTO E SEZIONE TRASVERSALE TAV1/2

GENERAL CONTRACTOR		ITALFERR S.p.A.	
ATI bonifica IL PROGETTISTA INTEGRATORE Fascio Ponte Bonifica Lavori di Alta Sorveglianza della Linea AV/AC Verona - Padova 1° Sub Lotto Verona - Montebelluna	CONSORZIO IIRICAV DUE 1 Divisione		
Data:	Data:	Data:	SCALA: 1:500/1:100

COMMESSA	LOTTO	FASE	ENTE	TIPO DOC.	OPERADISCIPLINA	PROGR.	REV.
IN02	00	D	I2	PZ	V101C0	001	B

ATI bonifica		VISTO ATI BONIFICA	
Progettazione:	Clima		Data:
Ing. F. P. Bocchetto			

Rev.	Descrizione	Redatto	Data	Verificato	Data	Approvato	Data	Autorizzato
A	EMISSIONE DEFINITIVA	K. Negro	05/2015	G. Nizzi	05/2015	F. Monori	05/2015	Ing. F. Monori
B	REVISIONE ISTRUTTORIA ITALFERR	K. Negro	07/2015	G. Nizzi	07/2015	F. Monori	07/2015	

File: IN00002PZV01C001B_01A2DW CUP: J41E91000000009 n. Elab.:
CIG: 3320049F17