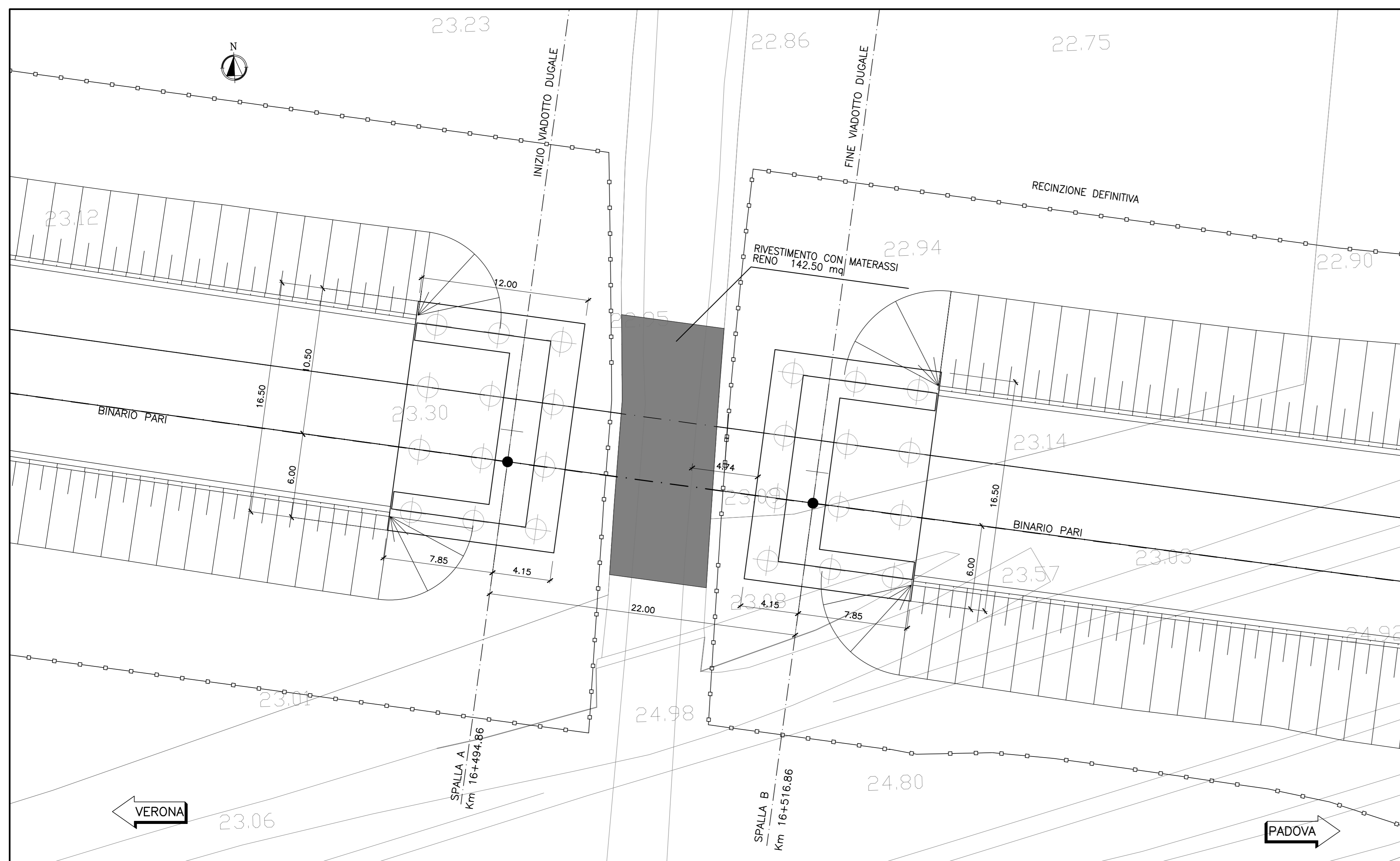


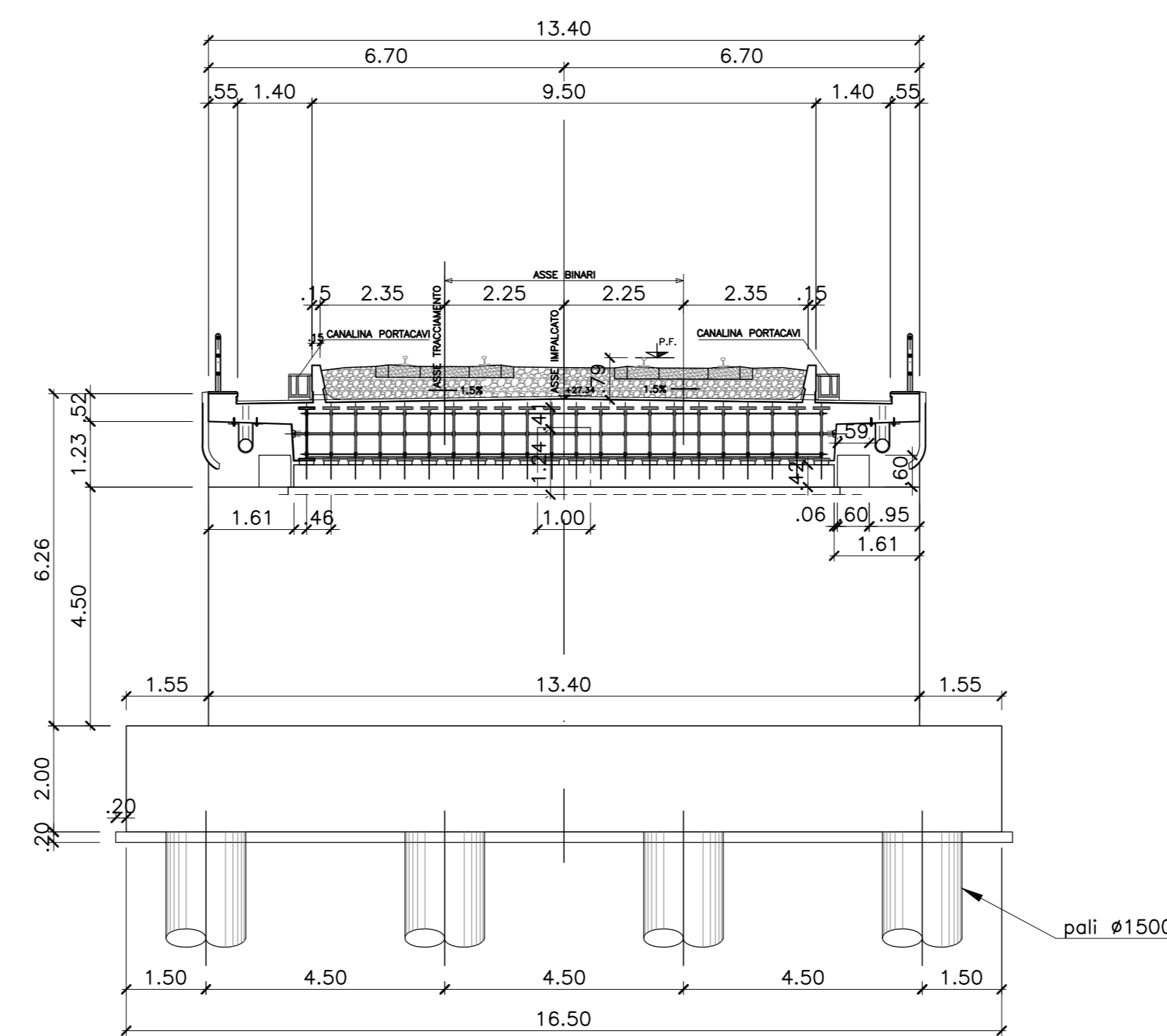
PLANIMETRIA

Scala 1:200



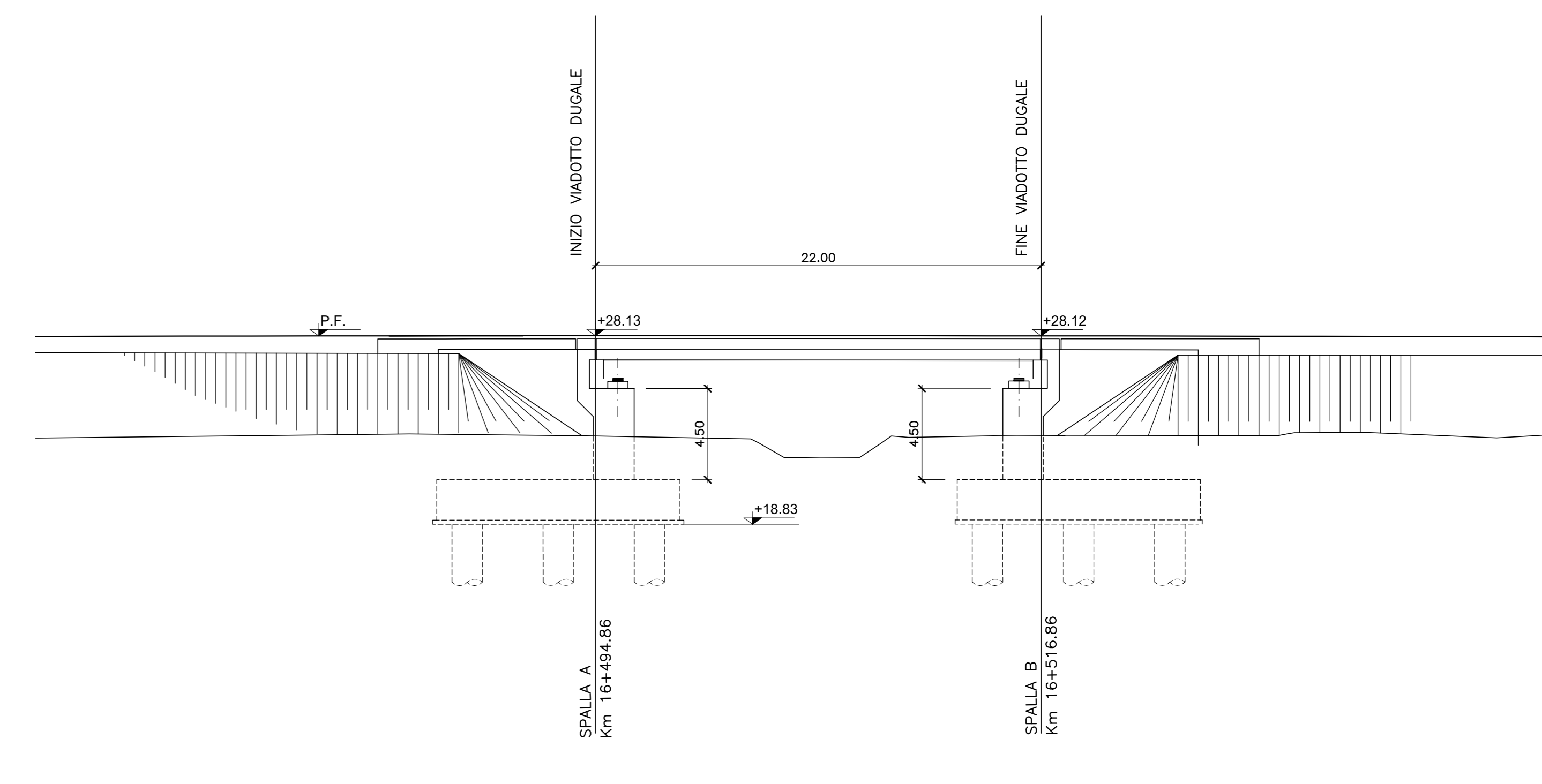
SEZIONE TIPO L=22.00m

Scala 1:100



PROSPETTO LONGITUDINALE

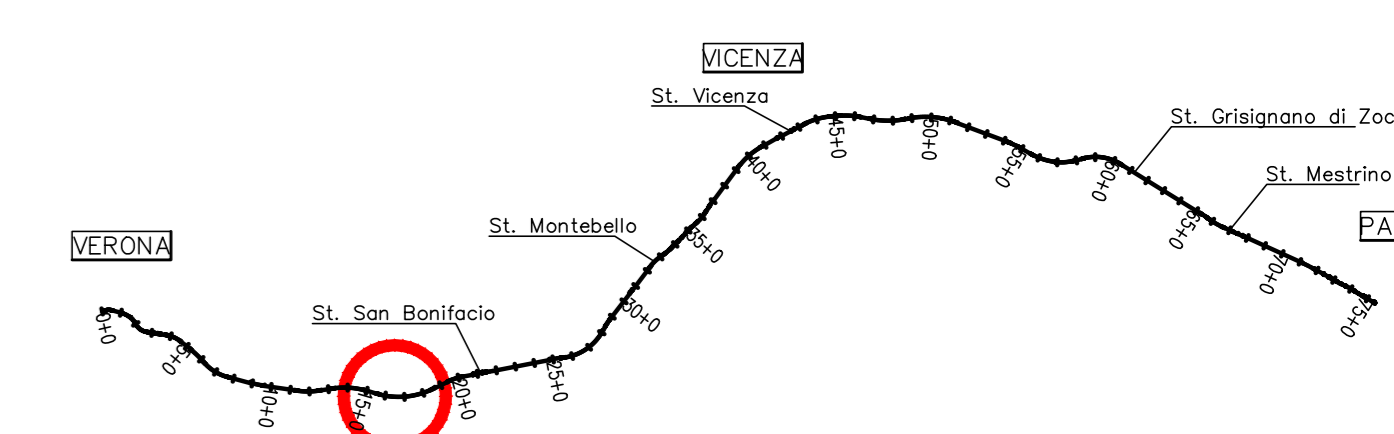
Scala 1:200



INCIDENZA ACCIAIO PARATIA SPALLA B:

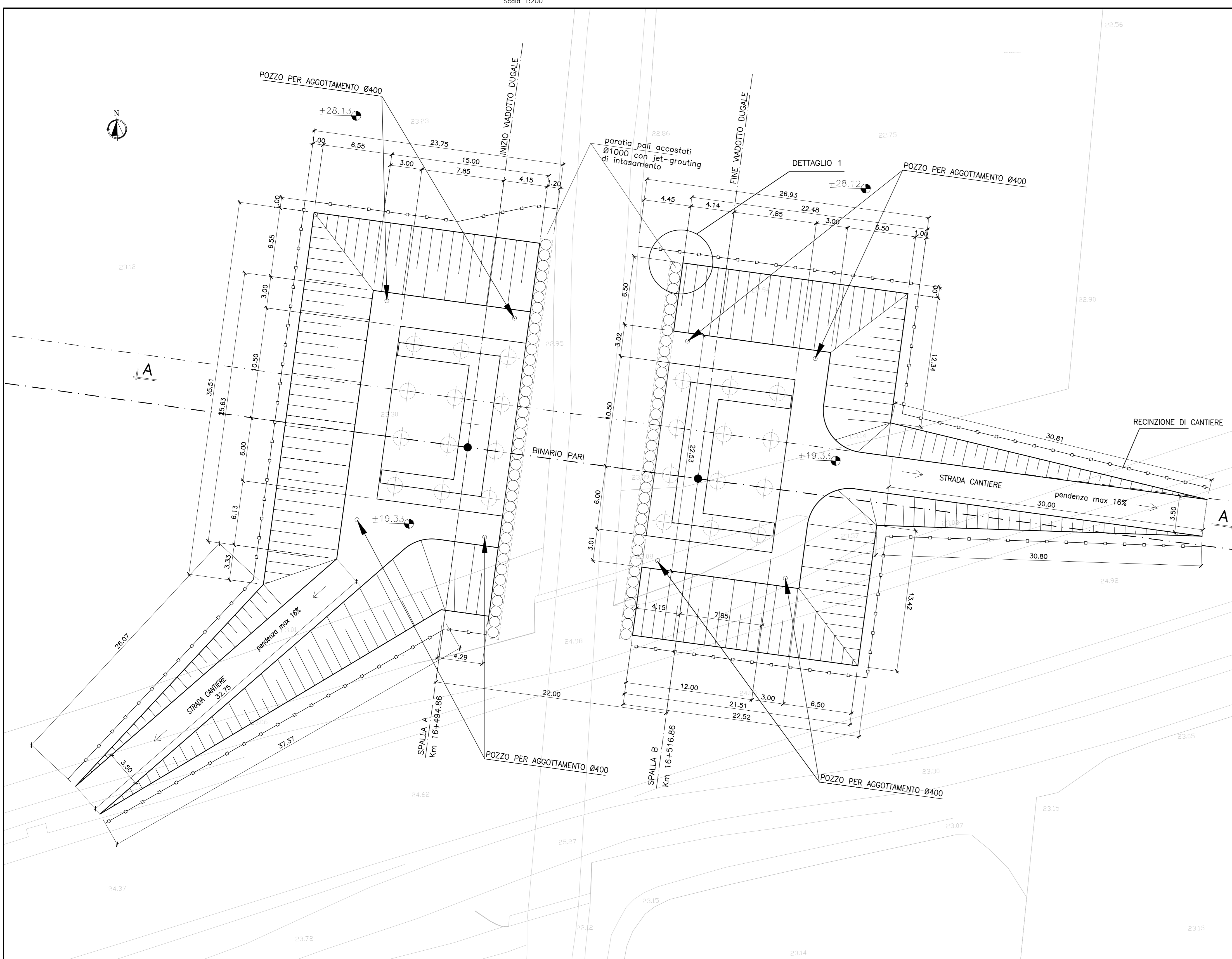
CORDOLO	110Kg/m <sup>3</sup>
PALI	110Kg/m <sup>3</sup>

PIANTA CHIAVE



PLANIMETRIA

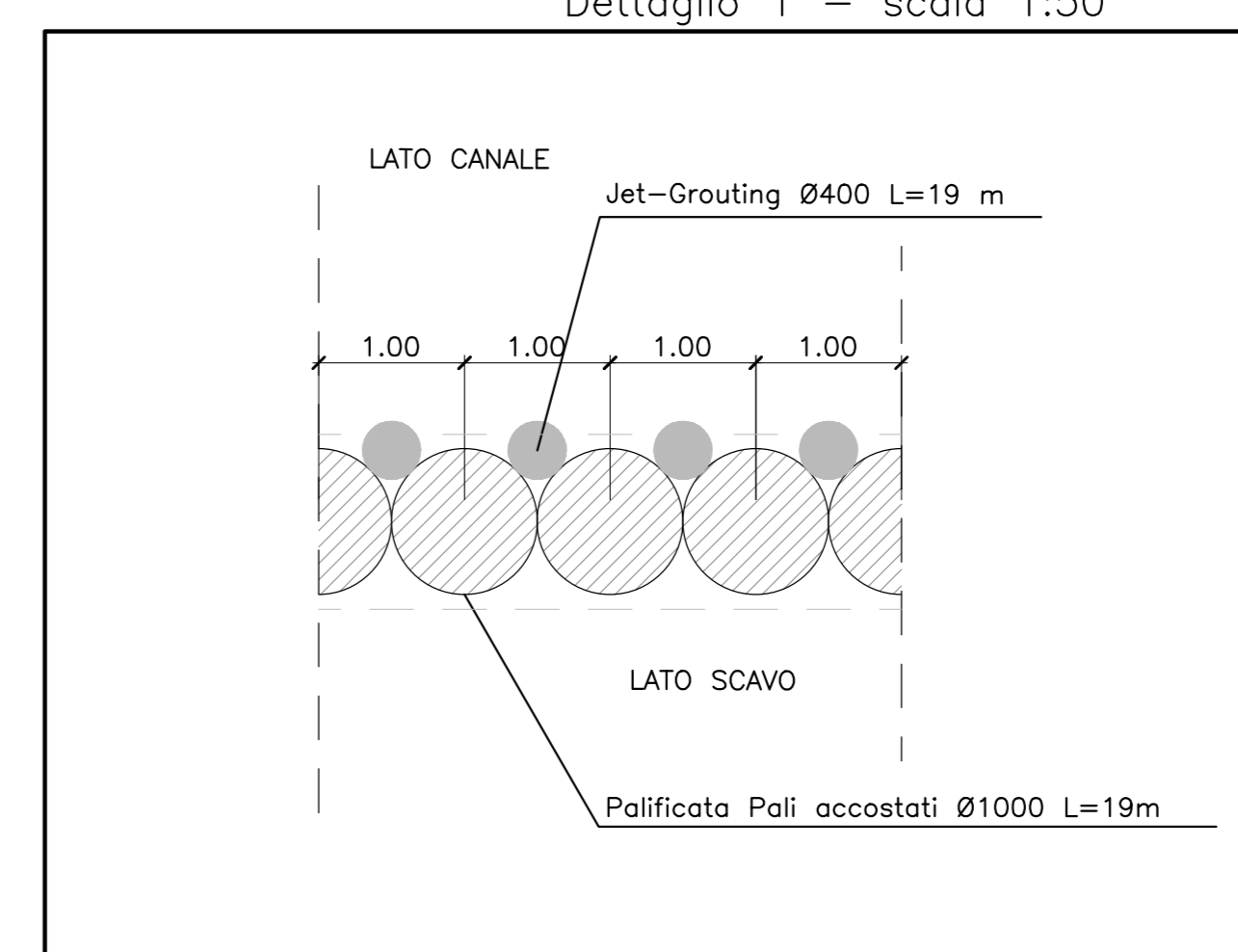
Scala 1:200



FASI ESECUTIVE

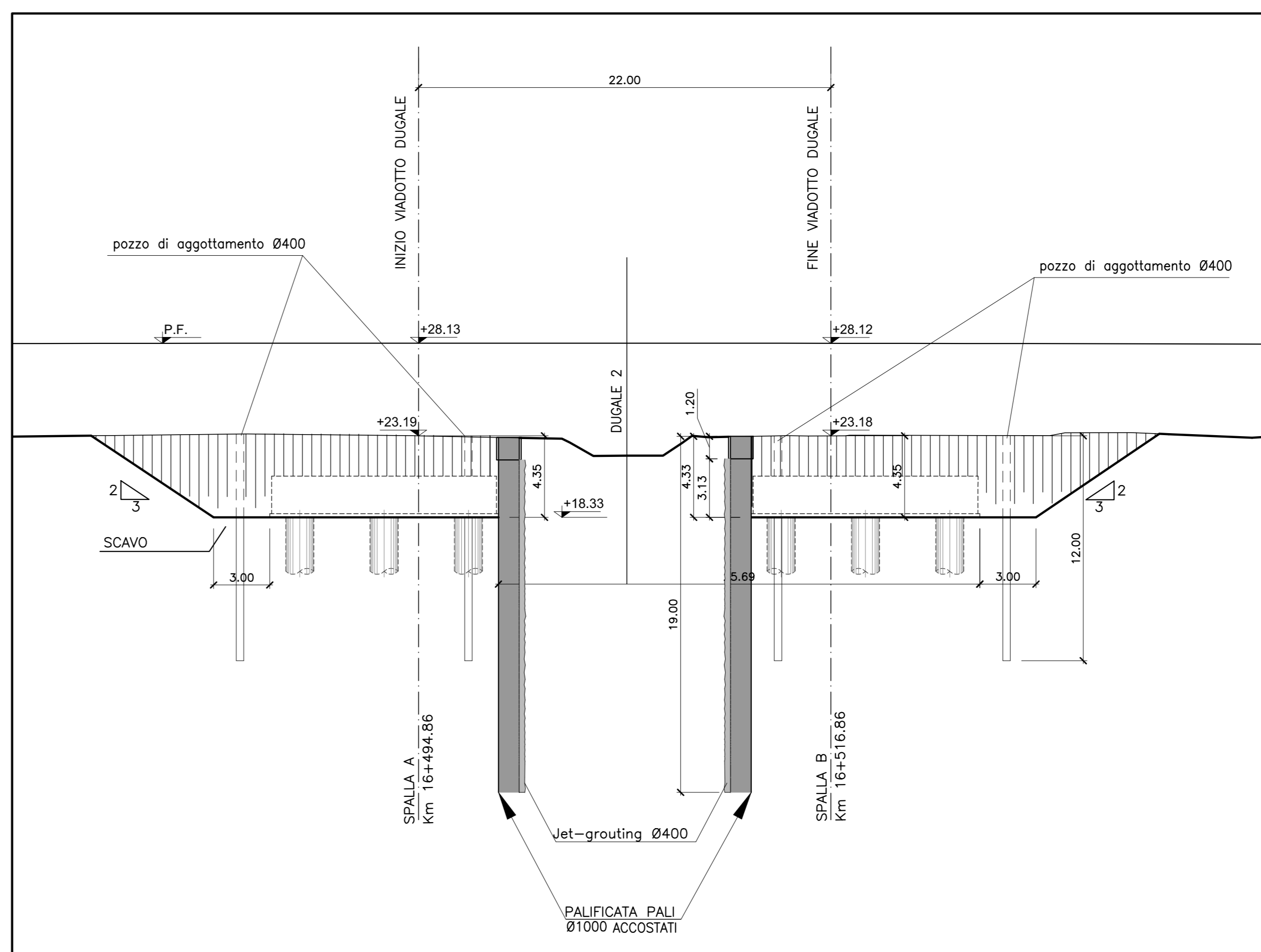
- 1 - Realizzazione recinzione e strada di cantiere.
- 2 - Posizionamento pozzi di aggotamento Ø400 ed abbattimento falda.
- 3 - Realizzazione dei pali Ø1000 della paratia e getto cordolo di collegamento (1,2x1,2 m).
- 4 - Jet-grouting di intasamento.
- 5 - Scavo fino a piano imposta fondazione.
- 6 - Realizzazione pali, fondazione ed elevazione spalle.
- 7 - Rinterro fino a p.c.
- 8 - Realizzazione rivestimento con materassi reno.

Dettaglio 1 - scala 1:50



SEZIONE LONGITUDINALE

Scala 1:200



DISEGNI DI RIFERIMENTO	
DESCRIZIONE	CODICE

NOTE GENERALI  
TUTTE LE MISURE SONO ESPRESSE IN METRI

CARATTERISTICHE DEI MATERIALI  
- PER LE PRESCRIZIONI DEI MATERIALI VEDI TAV. IN000002ITMD0000001

COMMITTENTE: **RFI** RETE FERROVIARIA ITALIANA GRUPPO FERROVIE DELLO STATO ITALIANO

ALTA SORVEGLIANZA: **ITALFERR** GRUPPO FERROVIE DELLO STATO ITALIANO

GENERAL CONTRACTOR: **Cescezzio Irico-HV Due**

**INFRASTRUTTURE FERROVIARIE STRATEGICHE DEFINITE DALLA LEGGE OBIETTIVO N. 443/01**

**PROGETTO DEFINITIVO**  
LINEA AV/AC VERONA - PADOVA  
SUB TRATTA VERONA - VICENZA  
1° SUB LOTTO VERONA - MONTEBELLO VICENTINO

DISEGNO: OPERE D'ARTE: PONTI E VIADOTTI  
VIADOTTO DUGALE 2: PIANTE DELL'OPERA, PROSPETTO, SEZIONI E FASI

GENERAL CONTRACTOR: **ATI bonifica** CONSORZIO IRICAV DUE I.r.l.

SCALE: VARIE

COMMESSA	LOTTO	FASE	ENTE	TIPO DOC.	OPERADISCIPLINA	PROGR.	REV.
IN00	00	D	I2	PZ	V10400	001	B

**ATI bonifica** Firma: Ing. F. P. Bocchetto

Rev.	Descrizione	Redatto	Data	Verificato	Data	Approvato	Data	Autorizzato
A	EMISSIONE DEFINITIVA	F. Sperati	05/2015	G. Nizzi	05/2015	F. Momoni	05/2015	Ing. F. Momoni
B	REVISIONE ISTRUTTORIA ITALFERR	F. Sperati	07/2015	G. Nizzi	07/2015	F. Momoni	07/2015	

File: IN000002PZ0400001B\_01A.DWG CUP: J41E91000000009 n. Elab.: 3320049F17