

FOTO 1



FOTO 2



FOTO 3



FOTO 4

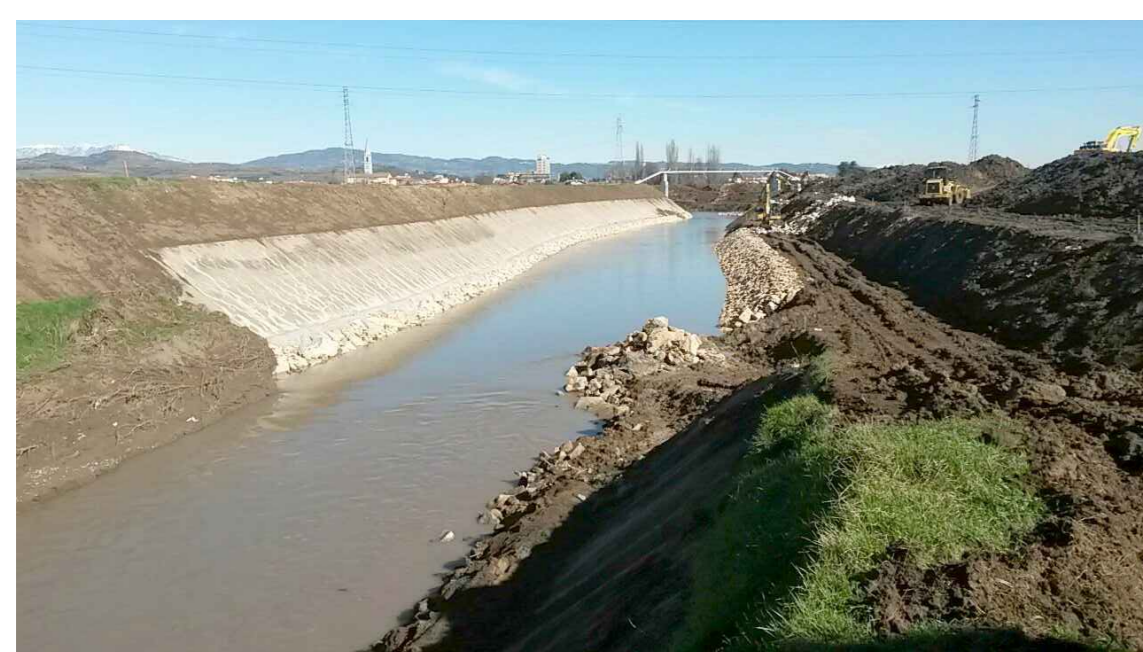
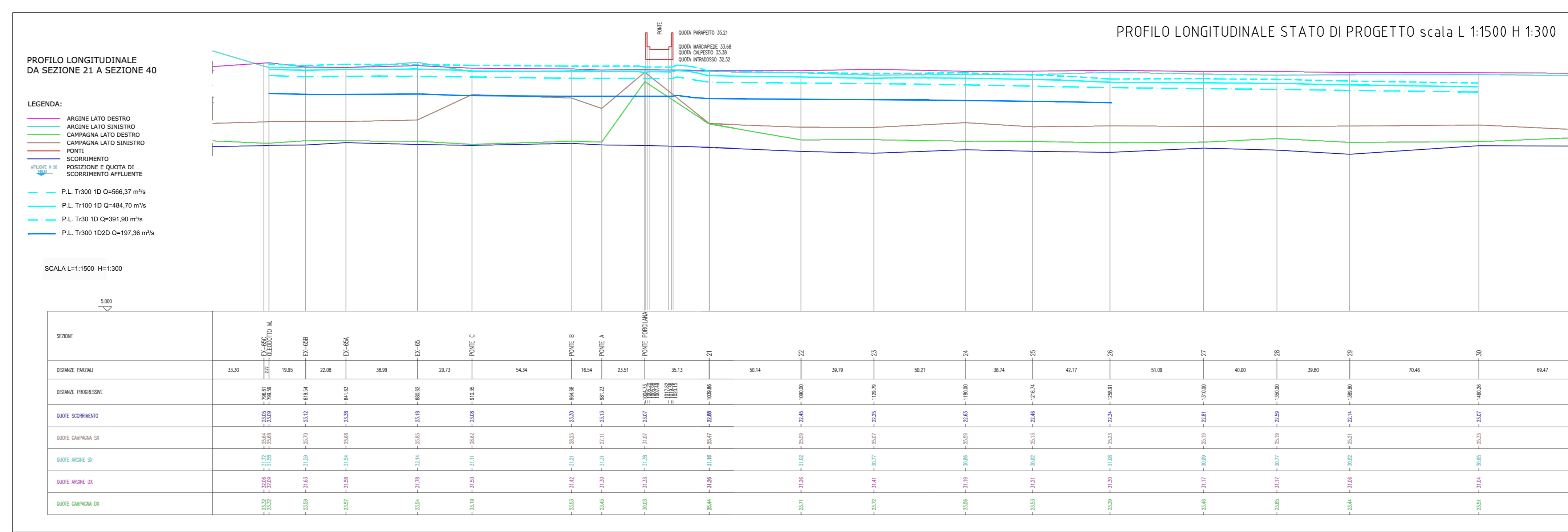
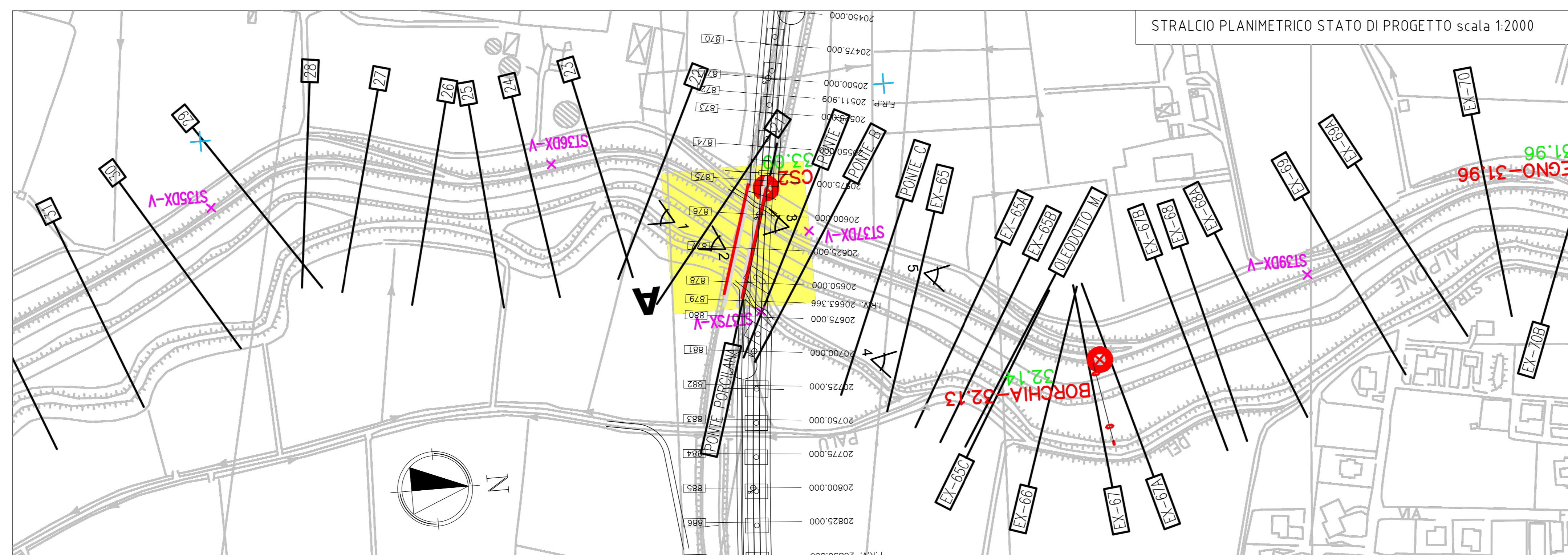
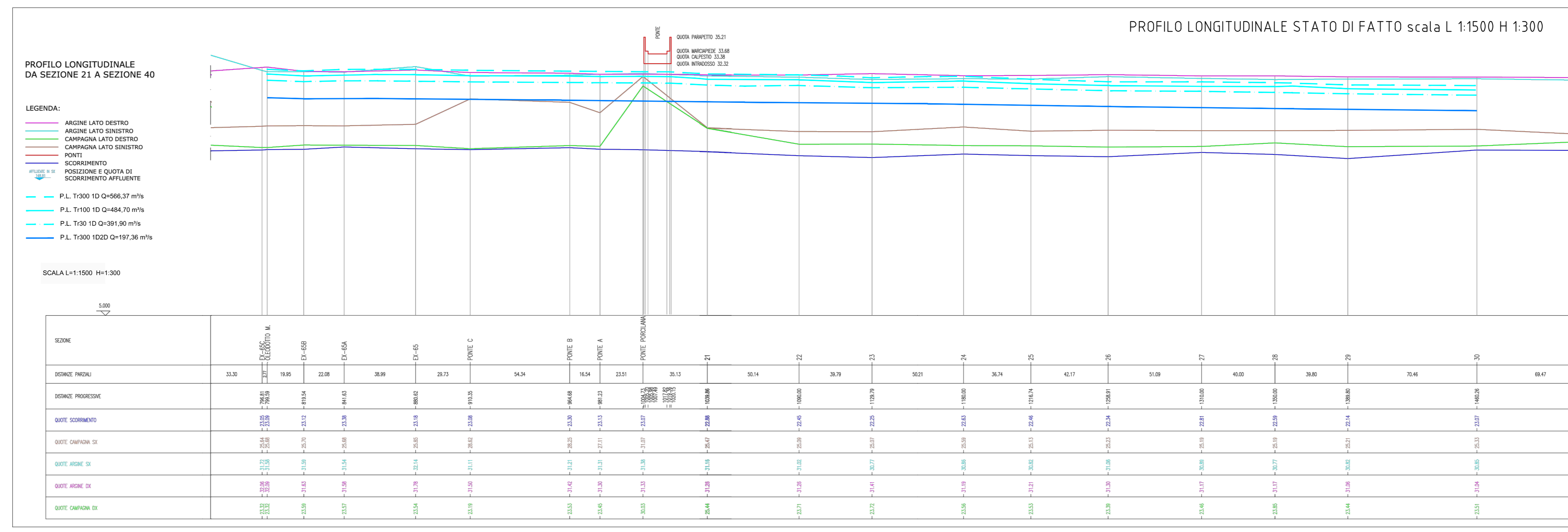
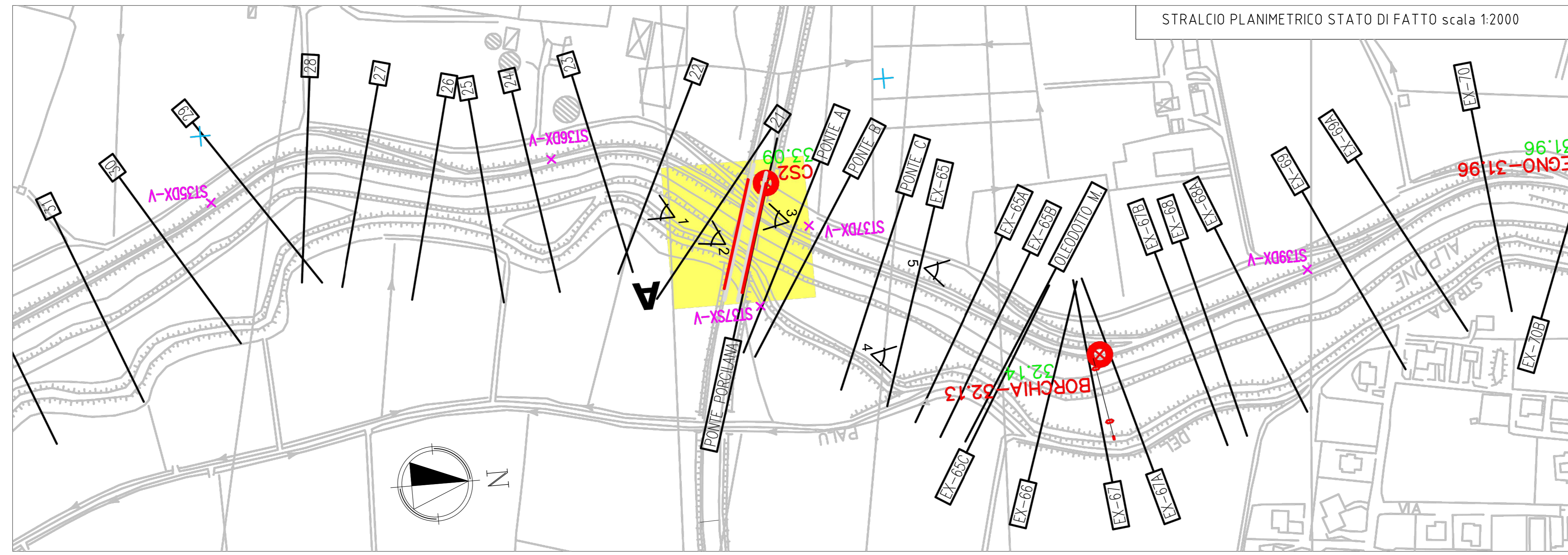
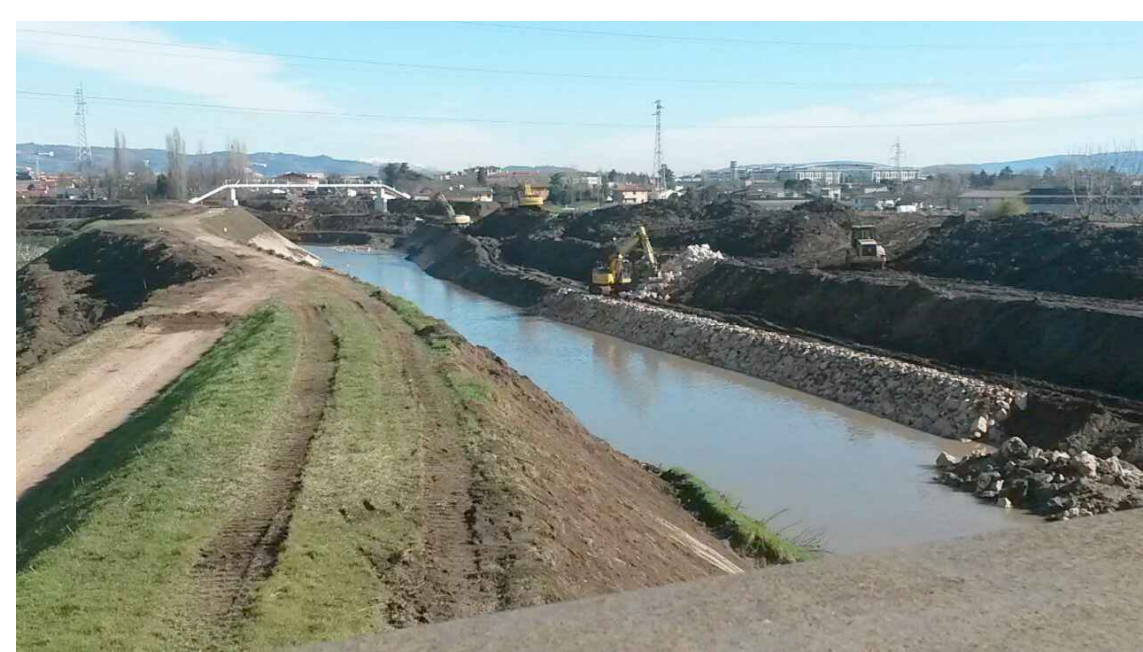


FOTO 5



COMMITTENTE: **RFI** RETE FERROVIARIA ITALIANA GRUPPO FERROVIE DELLO STATO ITALIANO

ALTA SORVEGLIANZA: **ITALFERR** GRUPPO FERROVIE DELLO STATO ITALIANO

GENERAL CONTRACTOR: **Consorzio Iricav Due**

INFRASTRUTTURE FERROVIARIE STRATEGICHE DEFINITE DALLA LEGGE OBIETTIVO N. 443/01

PROGETTO DEFINITIVO
LINEA AV/AC VERONA - PADOVA
SUB TRATTA VERONA - VICENZA
1° SUB LOTTO VERONA - MONTEBELLO VICENTINO

INTERFERENZE IDRAULICHE ED OPERE IDRAULICHE
 IN64 - SISTEMAZIONE ALVEO TORRENTE ALPONE AL Km 20 + 666.13
 STATO DI FATTO E DI PROGETTO - PLANIMETRIA E PROFILO

COMMESSA	LOTTO	FASE	ENTE	TIPO DOC.	OPERAZIONE	DISCIPLINA	PROGR.	REV.
IN0D	00	D	I2	PZ	V105B9		002	A

ATI bonifica

Rev.	Descrizione	Redatto	Verificato	Data	Approvato	Data	Autorizzato
A	EMMISSIONE	M. D'Adda	A. Ianni	30/04/15	U. Lugli	30/04/15	Dot. Ing. F. Montori

File: IN0D002PZV05B9002A_00AAA.DWG CUP: J41E91000000009 n. Elab.: 3320049F17