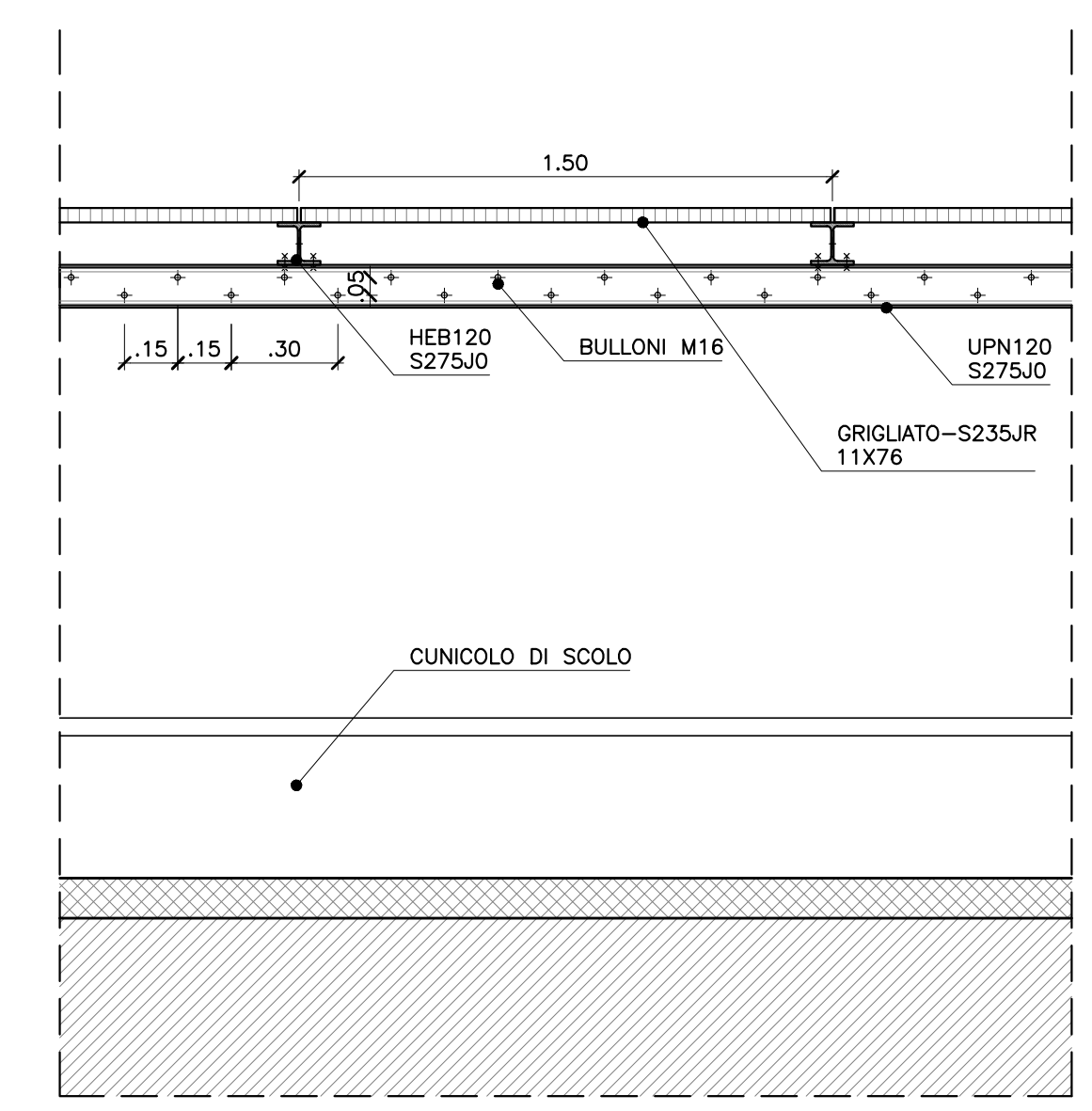
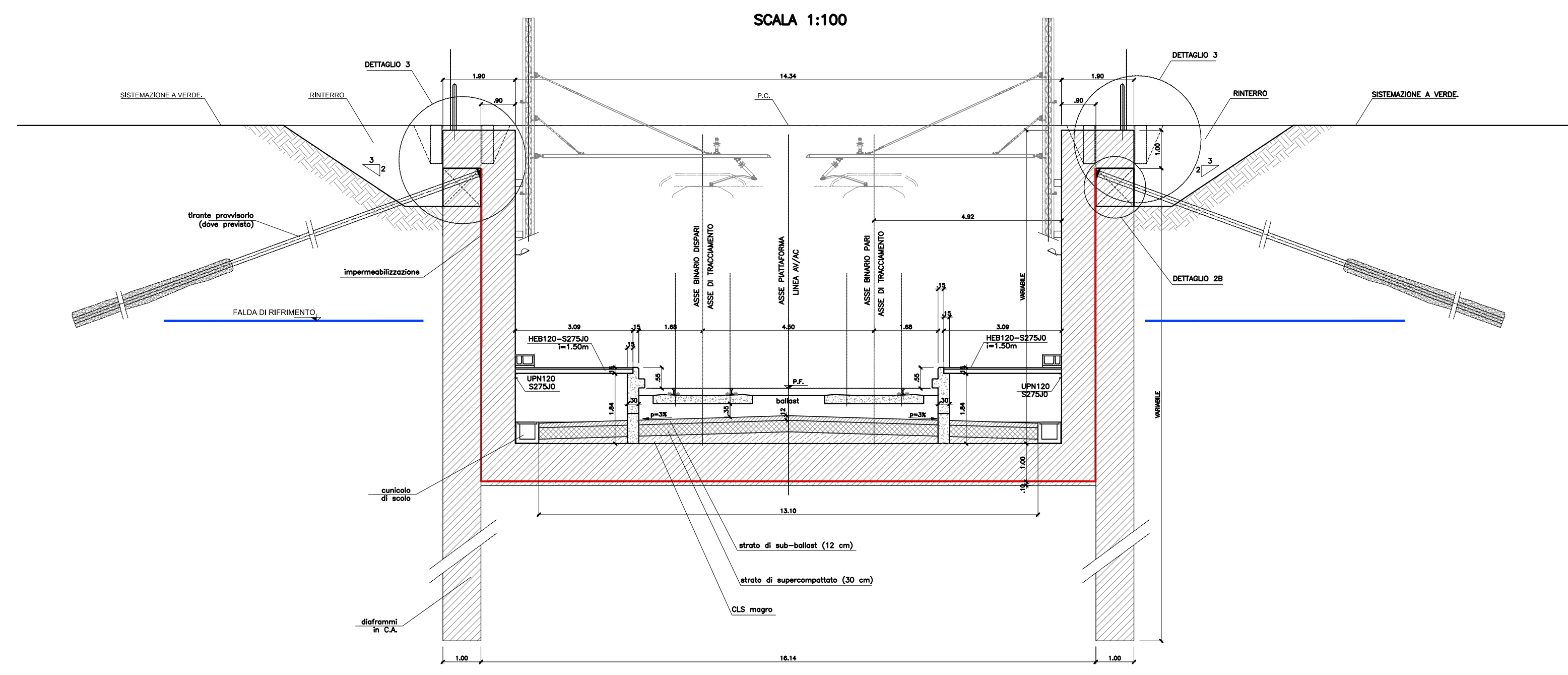


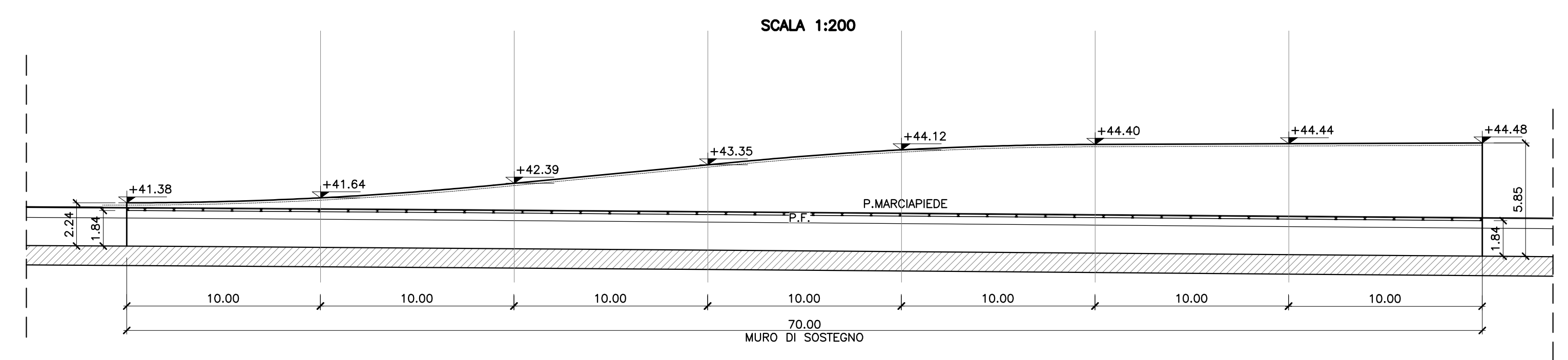
PARTICOLARE ATTACCO LATO PARATIA SEZIONE C-C SCALA 1:20



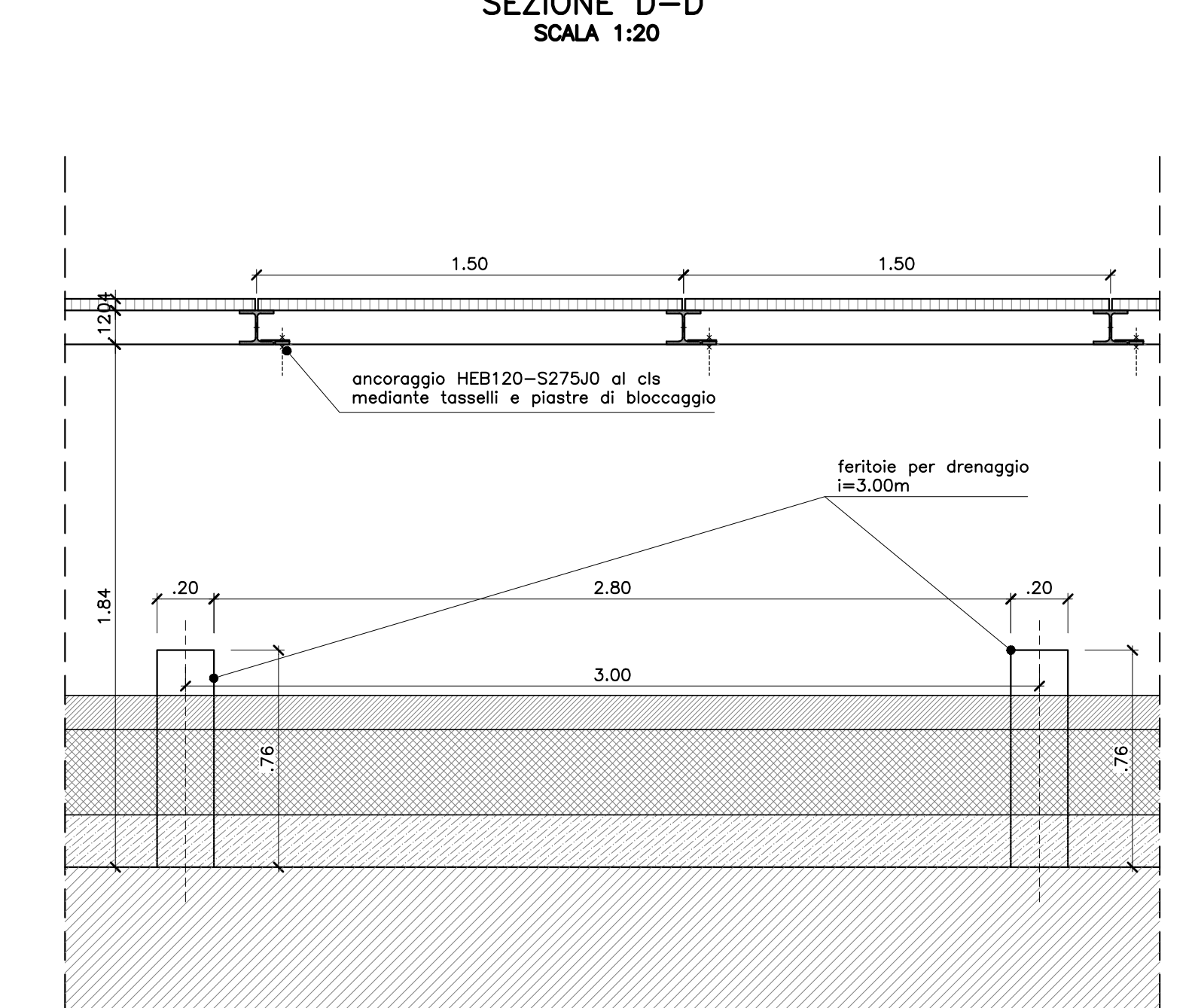
SEZIONE TIPO A SCALA 1:100



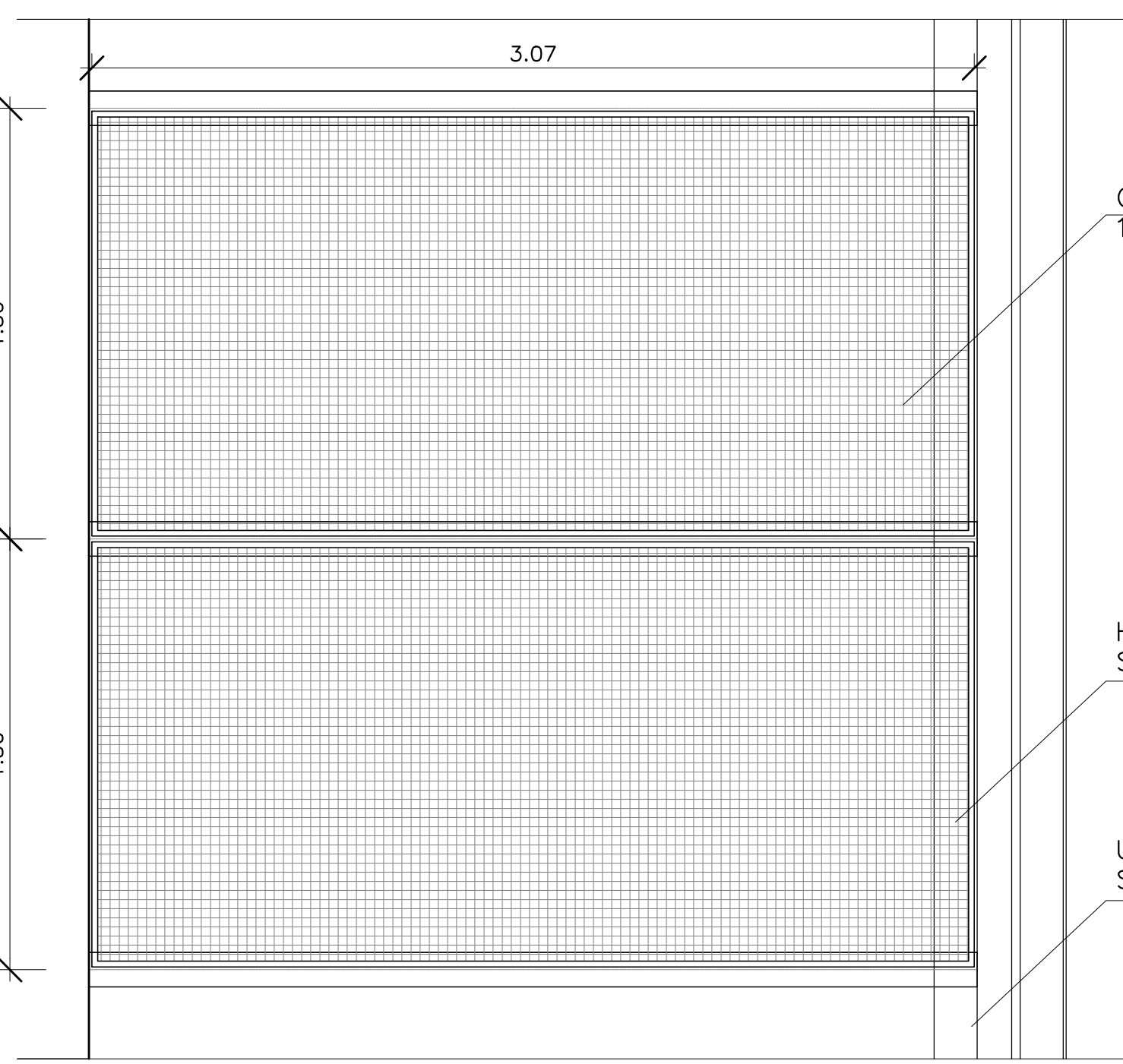
PROFILO MURO DI SOSTEGNO SCALA 1:200



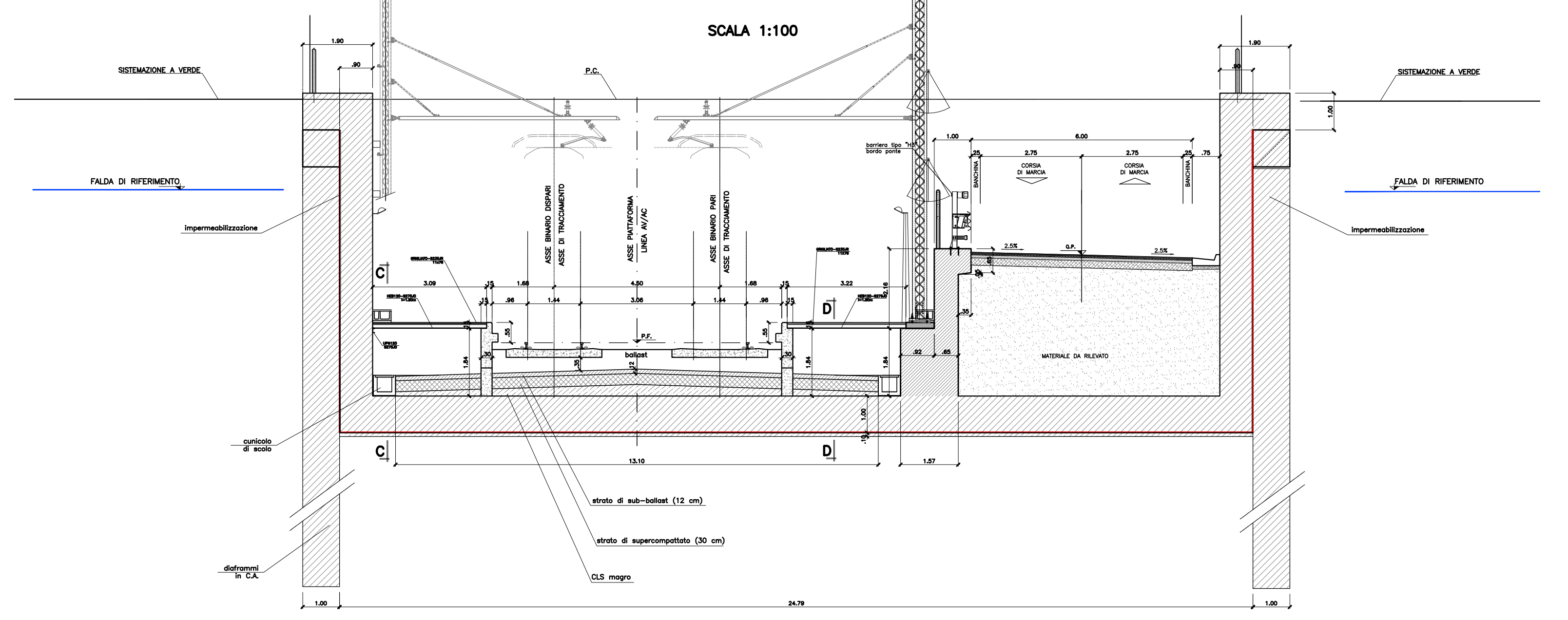
PARTICOLARE ATTACCO LATO MURO DI SOSTEGNO SEZIONE D-D SCALA 1:20



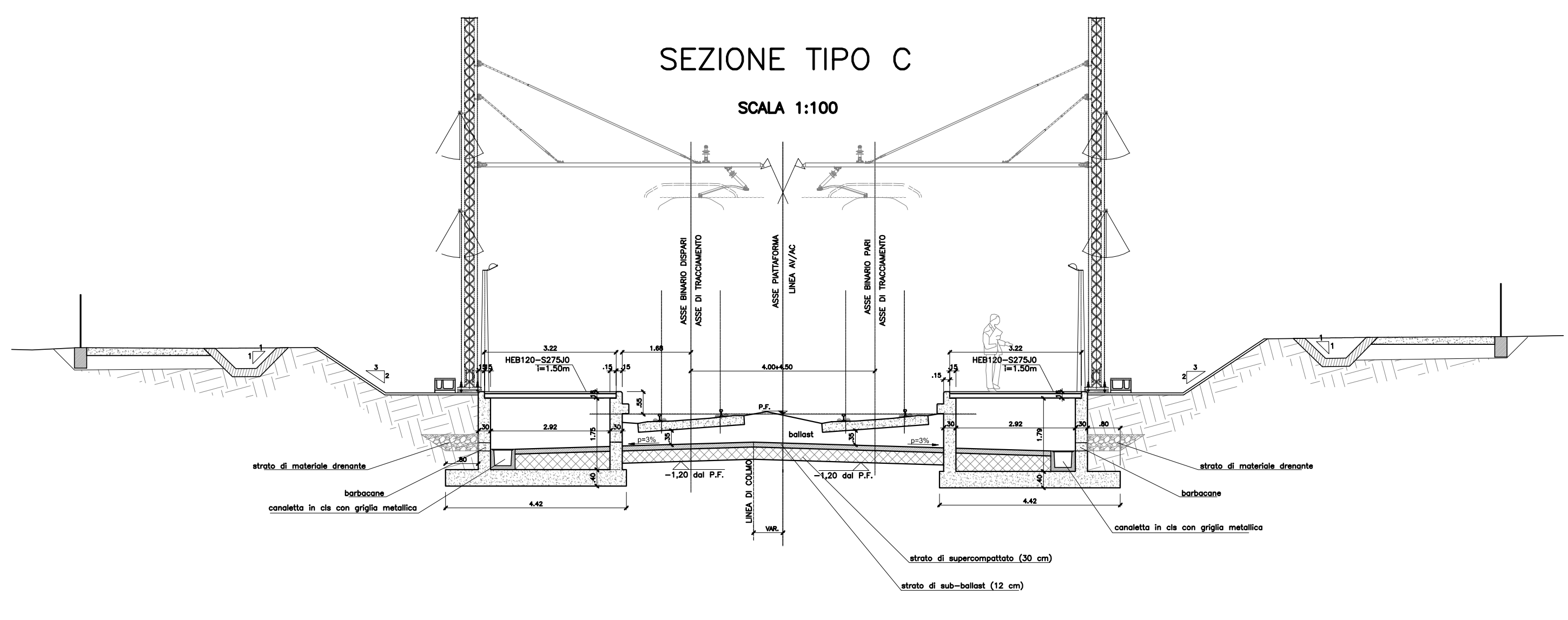
PARTICOLARE PIANO DI CALPESTIO SCALA 1:20



SEZIONE TIPO B SCALA 1:100



SEZIONE TIPO C SCALA 1:100



COMMITTENTE: **RFI** RETE FERROVIARIA ITALIANA GRUPPO FERROVIE DELLO STATO ITALIANO

ALTA Sorveglianza: **ITALFERR** GRUPPO FERROVIE DELLO STATO ITALIANO

GENERAL CONTRACTOR: **Comenzio IniroTV Due**

INFRASTRUTTURE FERROVIARIE STRATEGICHE DEFINITE DALLA LEGGE OBIETTIVO N. 443/01

PROGETTO DEFINITIVO

LINEA AVIAC VERONA - PADOVA
SUB TRATTA VERONA - VICENZA
1° SUB LOTTO VERONA - MONTEBELLO VICENTINO

DISEGNO GALLERIE - GALLERIA ARTIFICIALE S.MARTINO DAL km 6+250,00 AL km 6+841,96
ACCESSO SICUREZZA IN GALLERIA LATO VICENZA - PIANTA, SEZIONI E PARTICOLARI

GENERAL CONTRACTOR		ITALFERR S.p.A.	
ATF bonifica		CONSORZIO RICAVI DUE	
L'INGEGNERIA INTEGRATORE		Data: 09/2015	
COMMESSA	LOTTO	FASE	ENTE
I102	00	D12	PZ
GA01E0	002	A	

SCALA: VARIE

VISTO ATI BONIFICA					
Proiezione:	Disegnato:	Redatto:	Verificato:	Approvato:	Data:
A	EMISSIONE	P.D'Avola	P.Savoca	P.Bochetto	09/2015
					Autorezzato:
					Ing.F.P.Bochetto
					Settembre 2015

File: INED000PZ045E000A_00A.DWG CUP: J41E9100000009 n. Emb.: 3320049F17