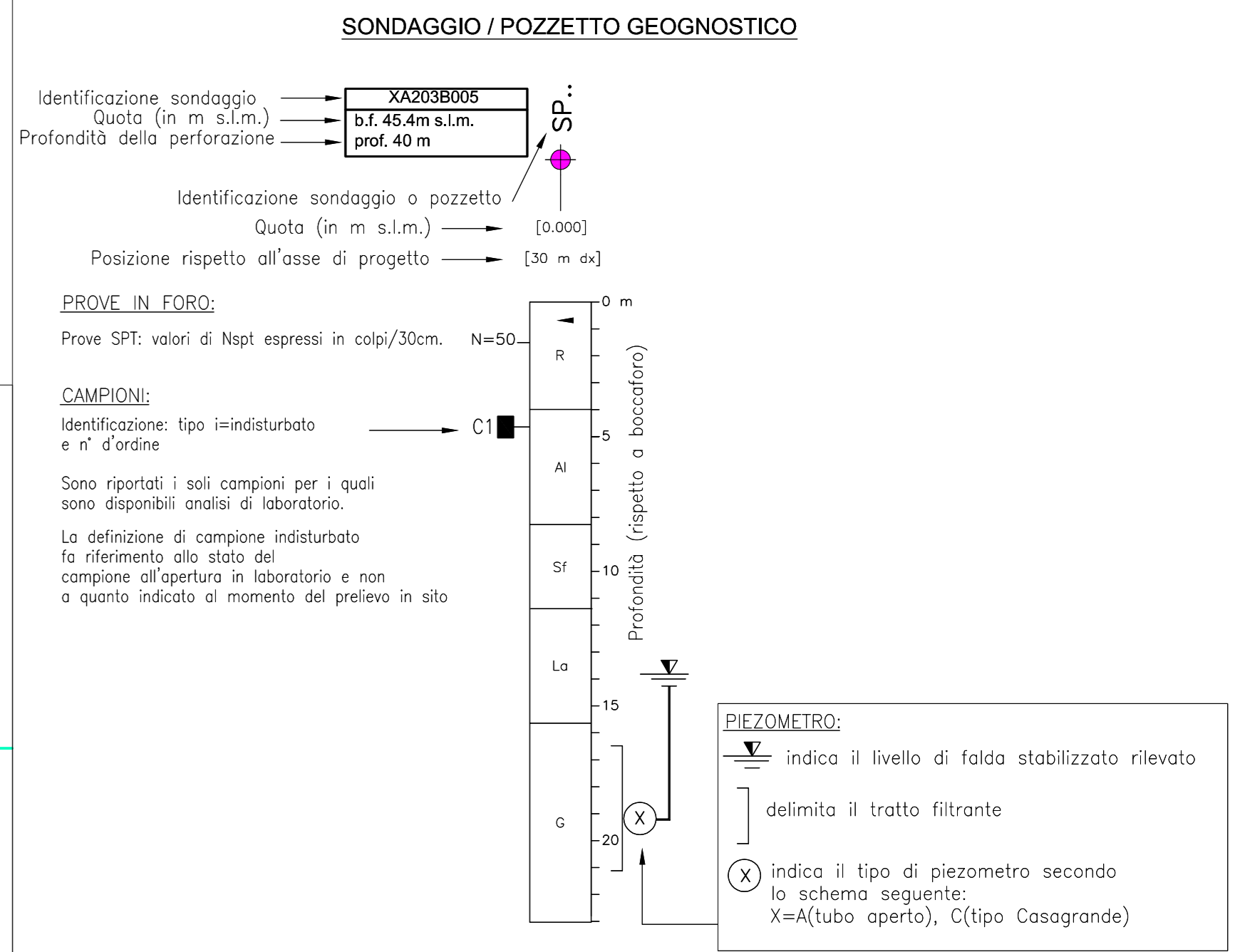
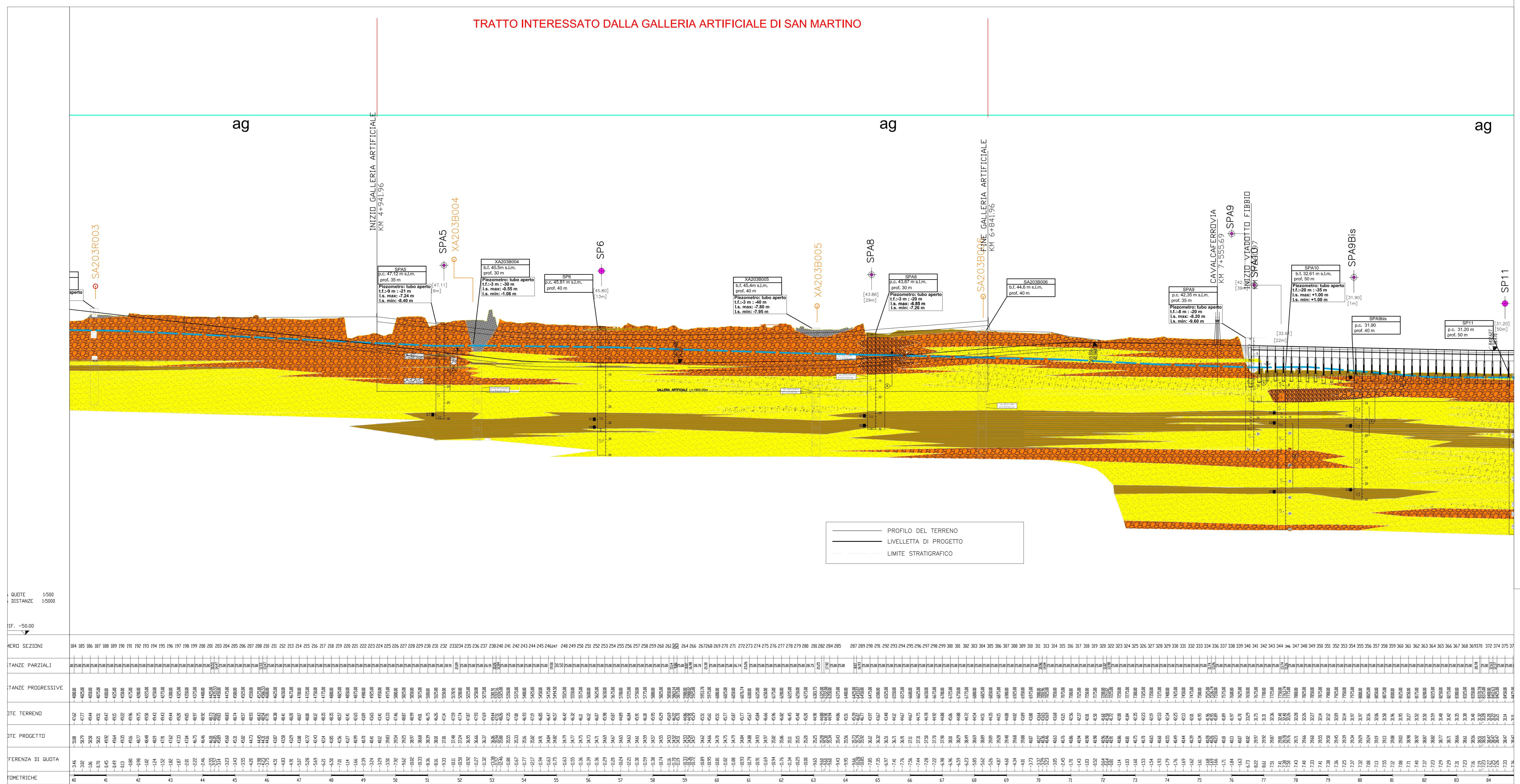


LEGENDA
PROFILO IDROGEOLOGICO



TRATTO INTERESSATO DALLA GALLERIA ARTIFICIALE DI SAN MARTINO



COMMITTENTE:
RFI
 RETE FERROVIARIA ITALIANA
 GRUPPO FERROVIE DELLO STATO ITALIANO

ALTA SORVEGLIANZA:
ITALFERR
 GRUPPO FERROVIE DELLO STATO ITALIANO

GENERAL CONTRACTOR:
 Consorzio IricAV Due

INFRASTRUTTURE FERROVIARIE STRATEGICHE DEFINITE DALLA LEGGE OBIETTIVO N. 443/01

PROGETTO DEFINITIVO
LINEA AV/AC VERONA - PADOVA
SUB TRATTA VERONA - VICENZA
1° SUB LOTTO VERONA - MONTEBELLO VICENTINO

DISEGNO
 GA01: GALLERIA ARTIFICIALE SAN MARTINO - GEOLOGIA E IDROGEOLOGIA
 PROFILO GEOLOGICO E IDROGEOLOGICO LONGITUDINALE

GENERAL CONTRACTOR
 CONSORZIO IIRICAV DUE
 IIRICAV

ITALFERR S.p.A.

SCALA:
 1:5000/500

IL PROGETTISTA INTEGRATORE:
 P. Rossi
 P. Rossi
 P. Rossi
 P. Rossi
 P. Rossi

DATA:
 Data: Data: Data:

COMMESSA	LOTTO	FASE	ENTE	TIPO DOC.	OPERAZIONE	PROGR.	REV.
I	N00	00	D	I2	W5	GA01	010
						001	B

VISTO ATTI BONIFICA:
 Firma: Inq.F. Bonifica: Data:

Progettazione:	Descrizione:	Redatto:	Data:	Verificato:	Data:	Approvato:	Data:	Autorizzato:
A	EMISSIONE	A. Cantoni		M. Pizzoli		G. Benetti		
B	REVISIONE STRUTTORIA ITALFERR	A. Cantoni	07/2015	M. Pizzoli	07/2015	G. Benetti	07/2015	

FILE: I:\00000000\GA01\0001B_00A.DWG **CUP:** J41E91000000009 **n. Elab.:** **CIQ:** S320049F17