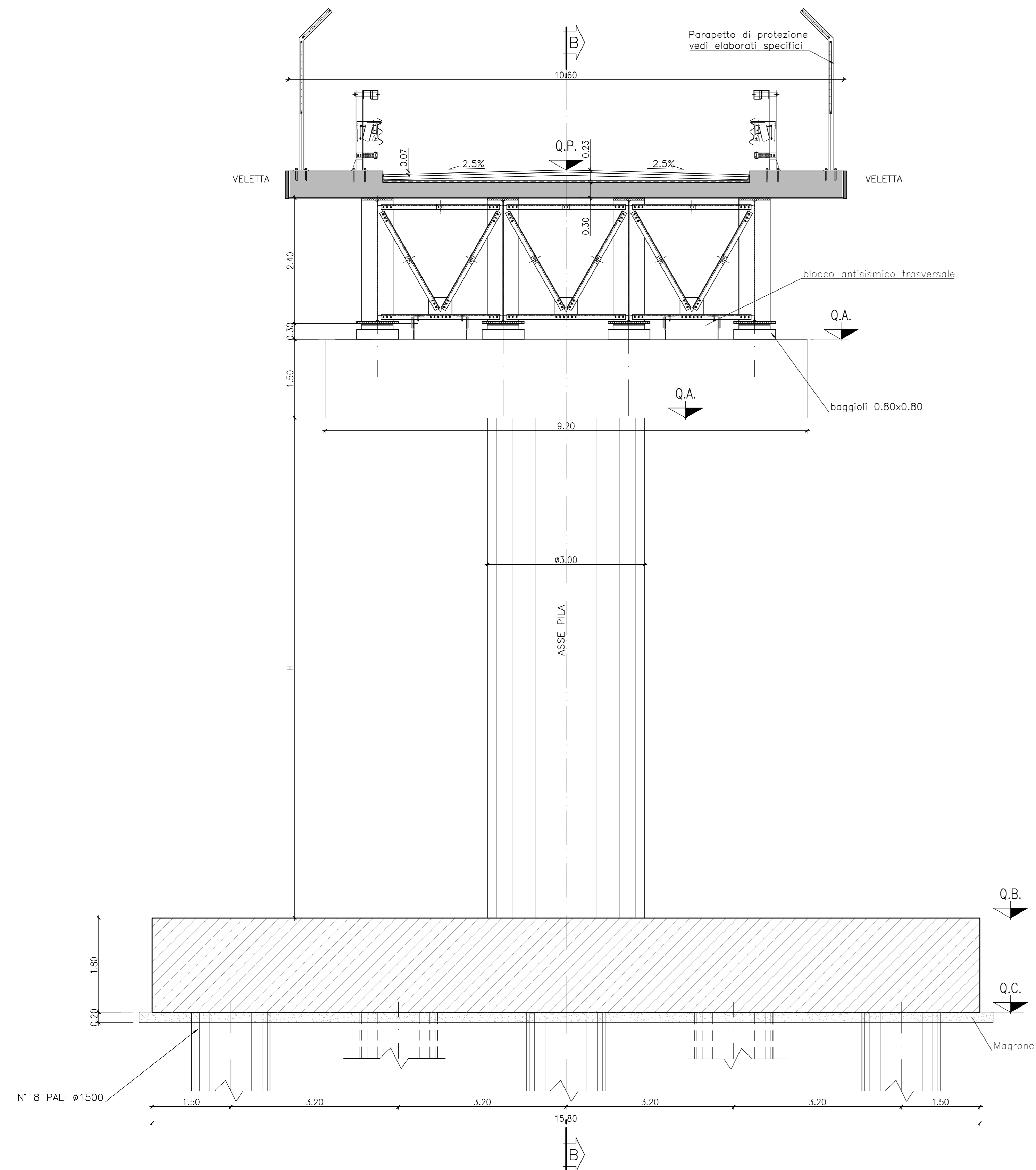
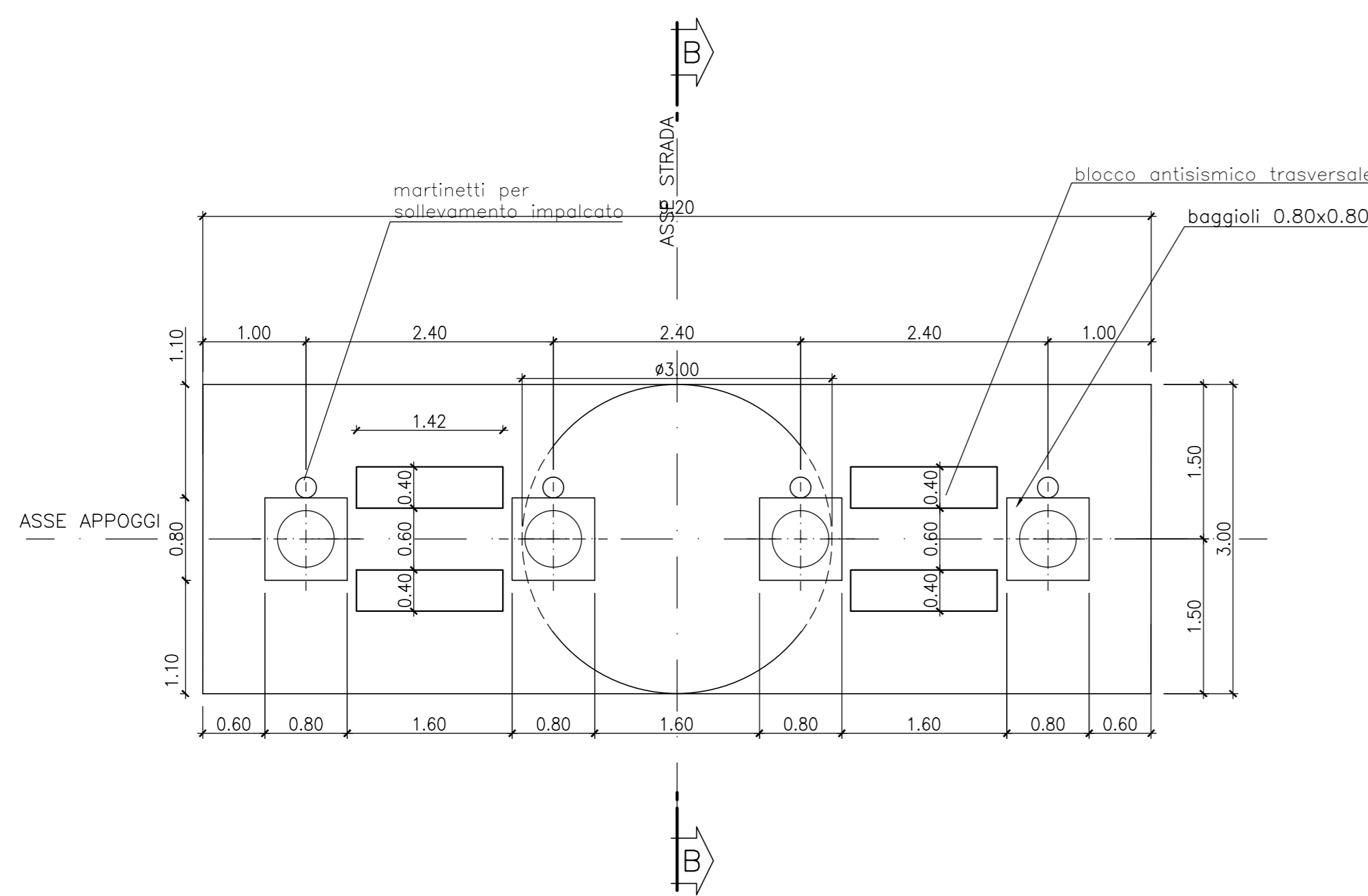


	Q.prog. (m)	Q.A. (m)	Q.B. (m)	Q.C. (m)	H (m)
Pila 1	44.10	40.08	29.78	27.98	10.30
Pila 2	45.66	41.64	29.32	27.52	12.32
Pila 3	44.35	40.33	29.41	27.61	10.92

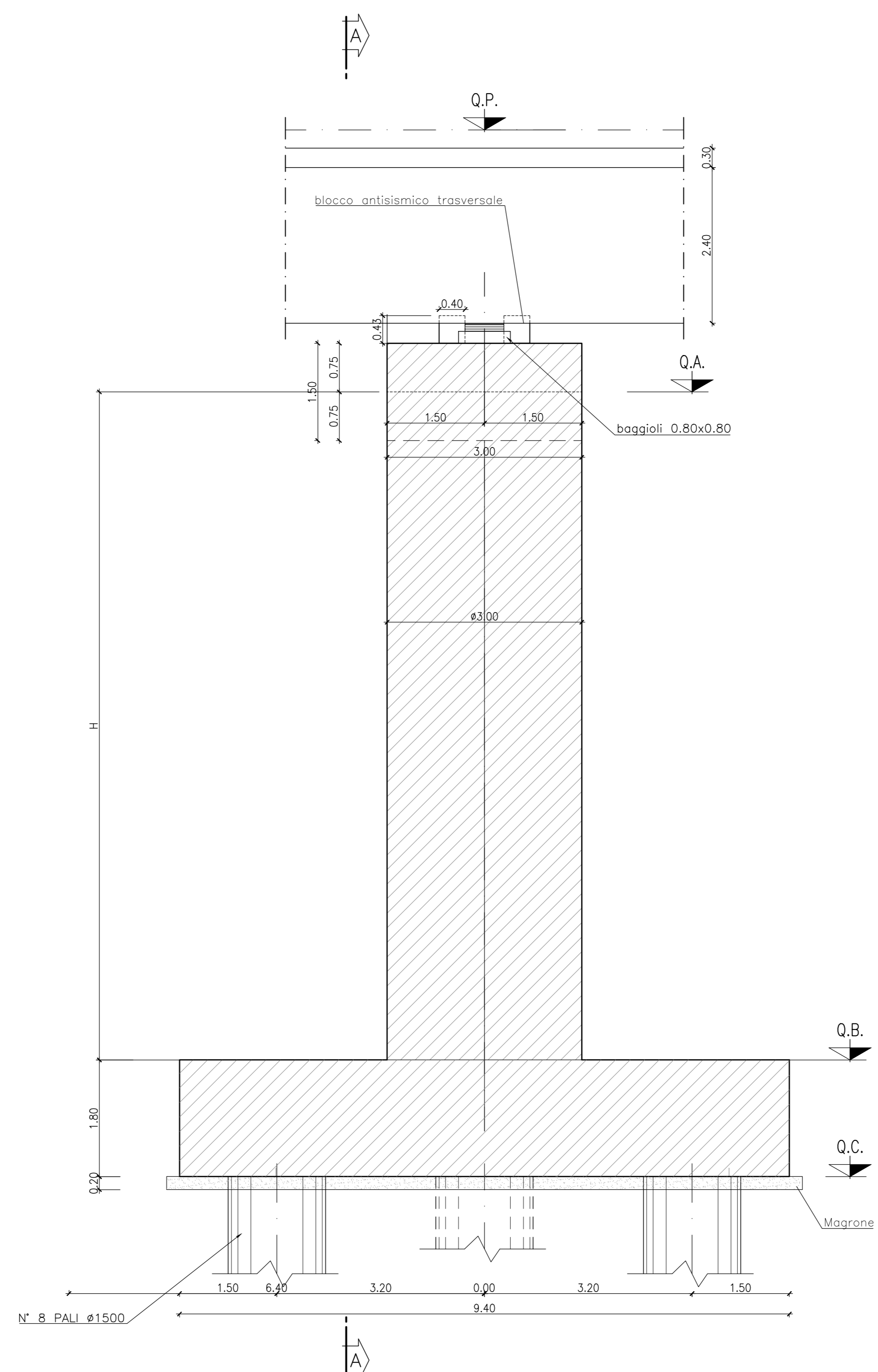
SEZIONE - VISTA TRASVERSALE A-A  
SCALA 1:50



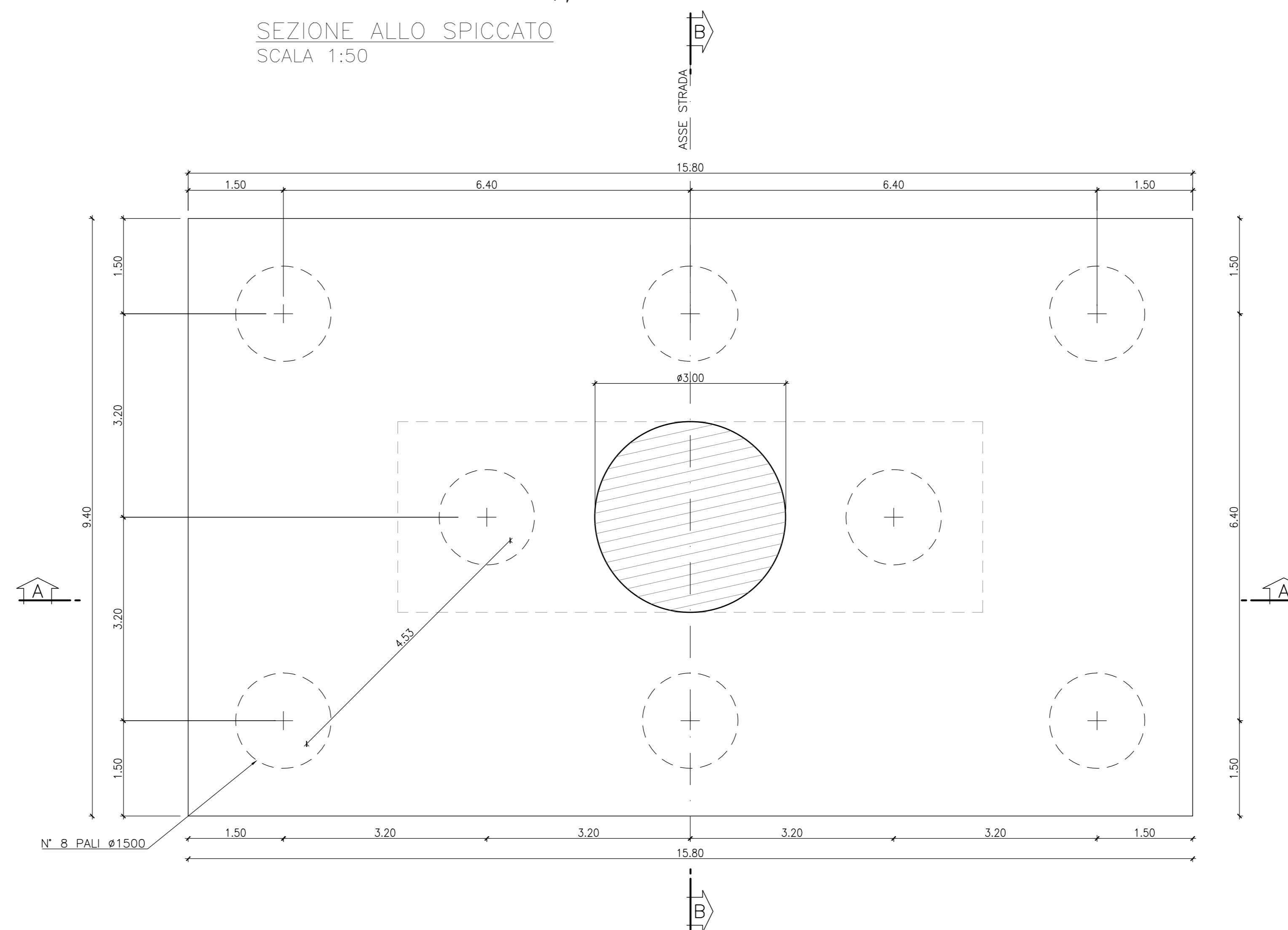
VISTA DALL'ALTO  
SCALA 1:50



SEZIONE LONGITUDINALE B-B  
SCALA 1:50



SEZIONE ALLO SPICCATO  
SCALA 1:50



**TABELLA DI INCIDENZE DI ACCIAIO NEL CALCESTRUZZO**

Soletta impalcato	250 kg/mc
Elevazioni spalle	120 kg/mc
Fondazioni spalle	100 kg/mc
Elevazioni pile	115 kg/mc
Elevazioni pile circolari	190 kg/mc
Fondazioni pile	95 kg/mc
Bagglioli e blocchi antisismici	300 kg/mc
Pali pile Ø1200	150 kg/mc
Pali pile Ø1500	115 kg/mc
Pali spalle	120 kg/mc
Muri di sostegno	120 kg/mc

COMMITTENTE: **RFI** RETE FERROVIARIA ITALIANA GRUPPO FERROVIE DELLO STATO ITALIANE

ALTA Sorveglianza: **ITALFERR** GRUPPO FERROVIE DELLO STATO ITALIANE

GENERAL CONTRACTOR: Consorzio IRI-IV Due

**INFRASTRUTTURE FERROVIARIE STRATEGICHE DEFINITE DALLA LEGGE OBIETTIVO N. 443/01**

**PROGETTO DEFINITIVO**  
LINEA AV/AC VERONA - PADOVA  
SUB TRATTA VERONA - VICENZA  
1° SUB LOTTO VERONA - MONTEBELLO VICENTINO

DISEGNO CAVALCAFERROVIA - IV07 CAVALCAFERROVIA AL km 27+321,90 - IV07A IMPALCATO CARPENTERIA PILE- ELEVAZIONE E FONDAZIONE

Rev.	Descrizione	Redatto	Data	Verificato	Data	Approvato	Data	Autorizzato
A	EMISSIONE	M. Casaroli	10/04/15	S. Grimaldi	13/04/15	P. Poldosini	13/04/15	
B	REVISIONE PER ISTRUTTORIA	M. Casaroli	15/07/15	S. Grimaldi	15/07/15	P. Poldosini	17/07/15	

File: INDO002RBV07AS001B\_00A.DWG CUP: J41E91000000009 n. Elab.: 320049F17