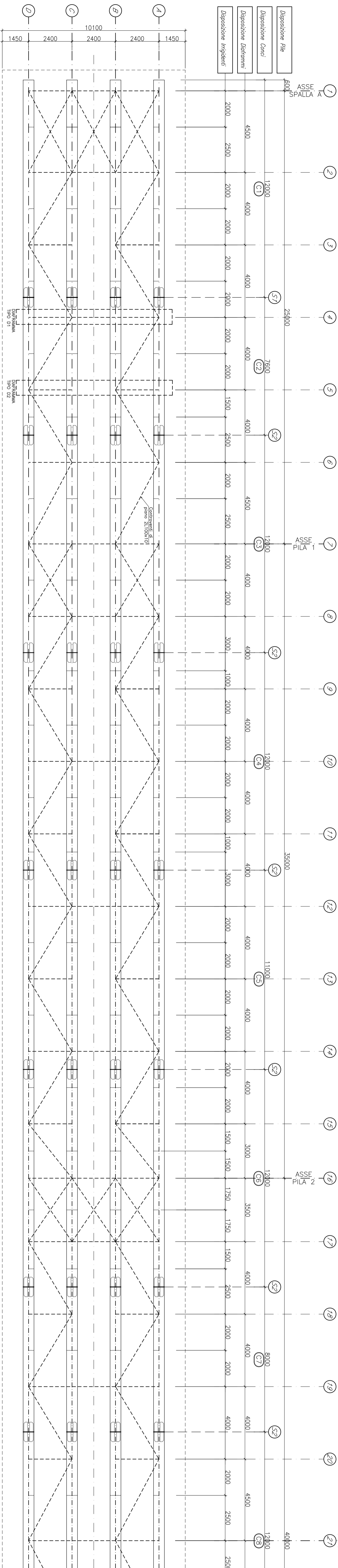
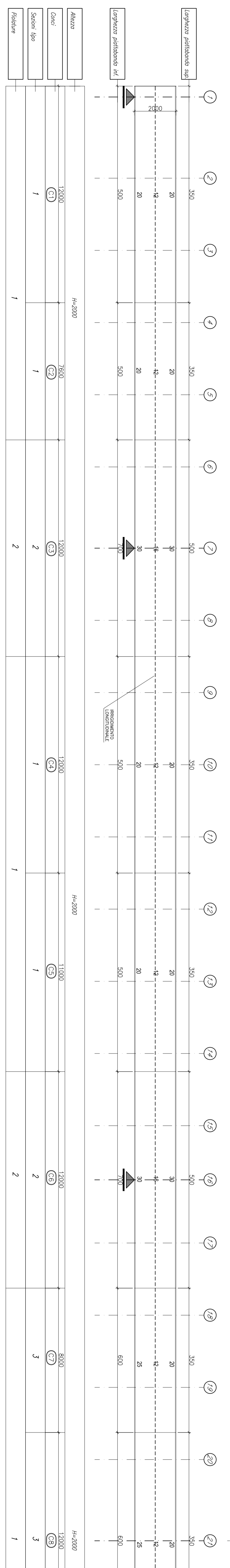


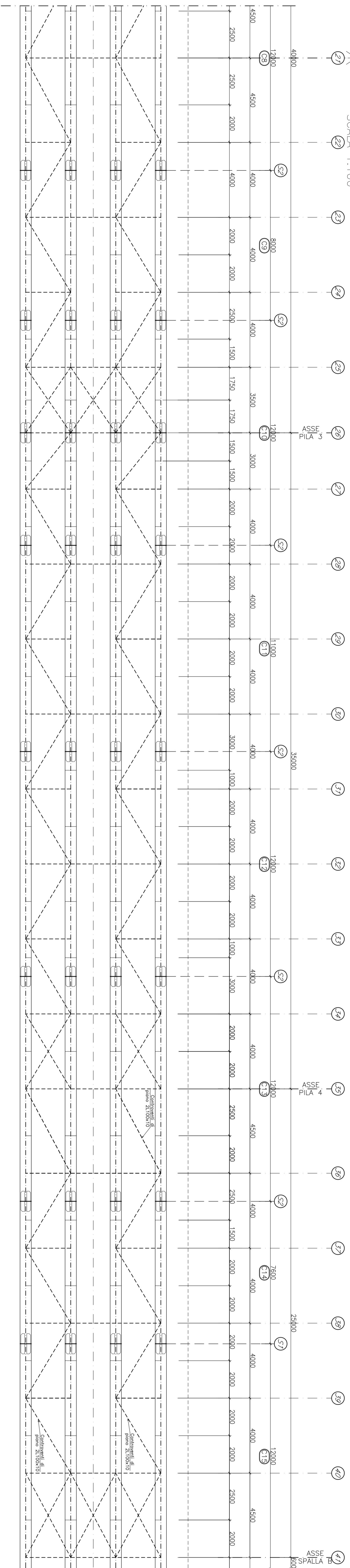
PIANTA - PARTE 1
SCALA 1:100



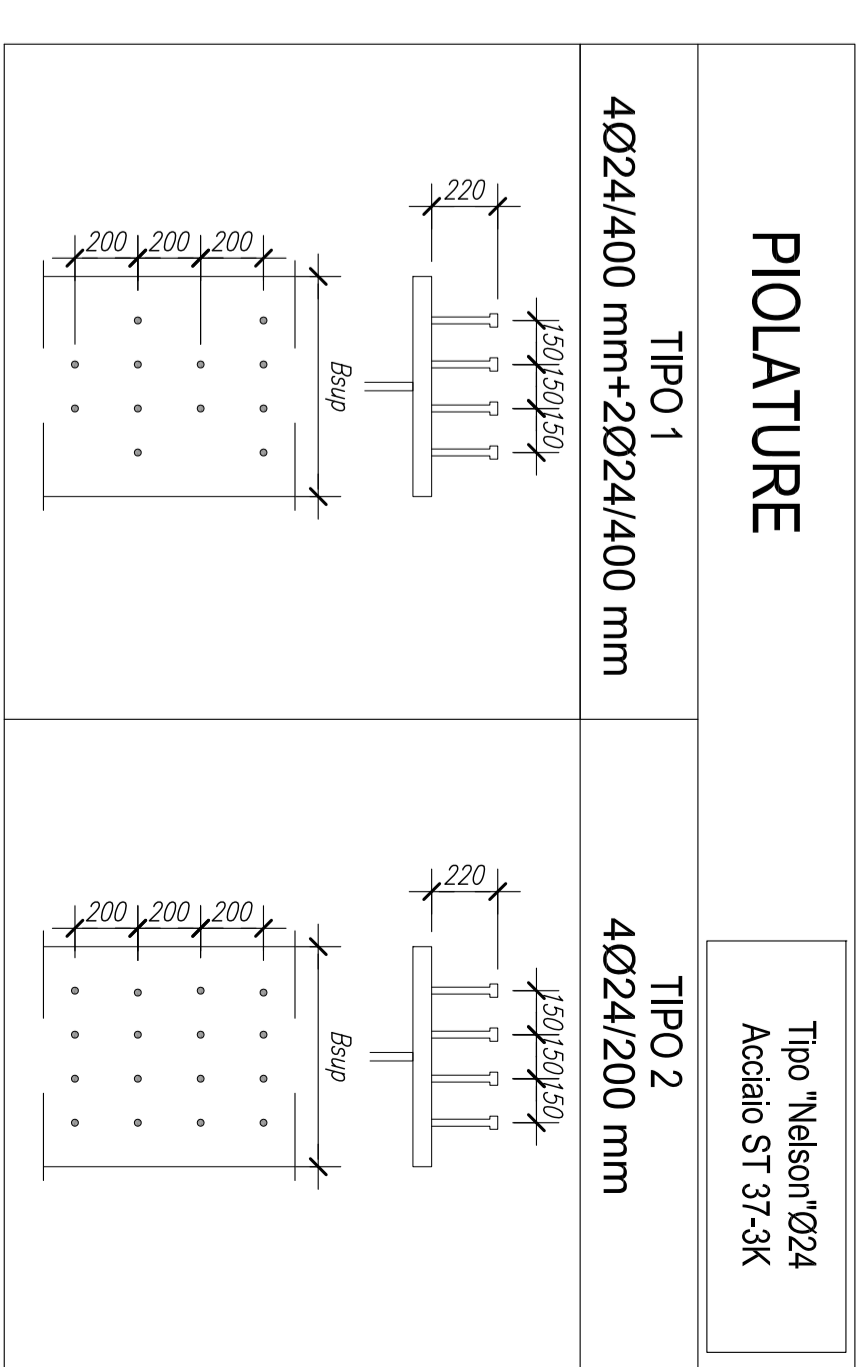
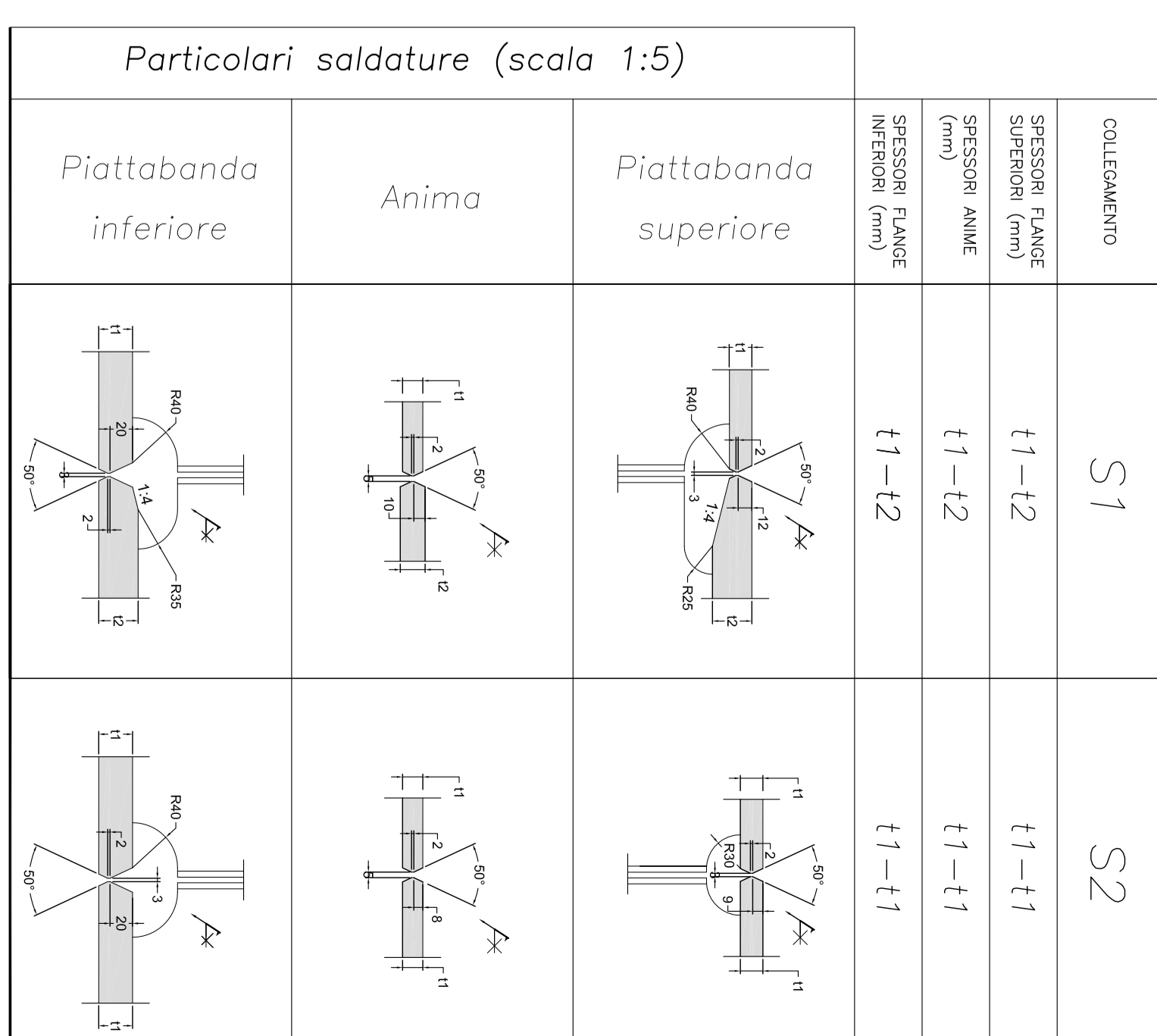
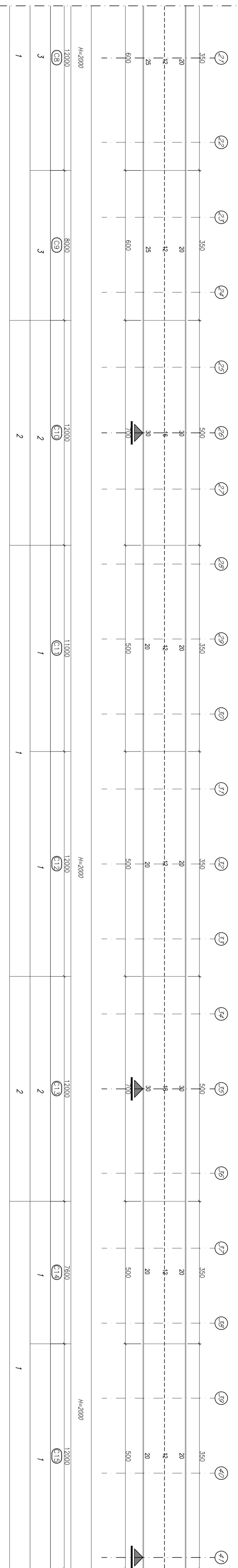
TRAVE PRINCIPALE PARTE 1
SCALA 1:100



PIANTA - PARTE 2
SCALA 1:100



TRAVE PRINCIPALE PARTE 2
SCALA 1:100



TIPO	Altezza superiore	Altezza inferiore	Altezza	Spessore
1	2000	350	2000	20
2	2000	500	2000	30
3	2000	500	700	20

INCIDENZA CARPENTERIA METALLICA 240 kg/mq

COMITENTE:
ALM SORREGGIANZA

GENERAL CONTRACTOR:
CONSORZIO ITALFER S.p.A.

INFRASTRUTTURE FERROVIARIE STRATEGICHE DEFINITE DALLA LEGGE OBBLITTIVO N. 443/01

PROGETTO DEFINITIVO

LINEA AV/AC VERONA - PADOVA
SUB TRATTA VERONA - VICENZA
T. SUB LOTTO VERONA - MONTEBELLO VICENTINO

DISEGNO
CAVALICABERROVIA - 1/02 CAVALCABERROVIA AL km 10+536.33 - 1/02A IMPALCATO CARPENTERIA METALLICA 1/2 - PIANTE E SEZIONI LONGITUDINALE

GENERAL CONTRACTOR: ITALFER S.p.A.

SCALE:
SALA: VARIE

ATI bonifica

COMPAGNIA: LOTTO FASE ENTE: PRIO.DOC. OPERANDI/DETERMINA: PROR. REV.

REVISIONI:

Rev.	Descrizione	Data	Autore	Verificato	Data	Autore
A	EMESIONE	10/04/2018	M. COLOMBO	B. COLOMBO	15/04/2018	M. COLOMBO
B	REVISIONE PER IDENTIFICAZIONE	11/03/2019	M. COLOMBO	F. BIANCHI	15/03/2019	M. COLOMBO

PROGETTISTA: S.P.A. 33500498777

DATA: 11/03/2019

IN CARICO: S.P.A. 33500498777