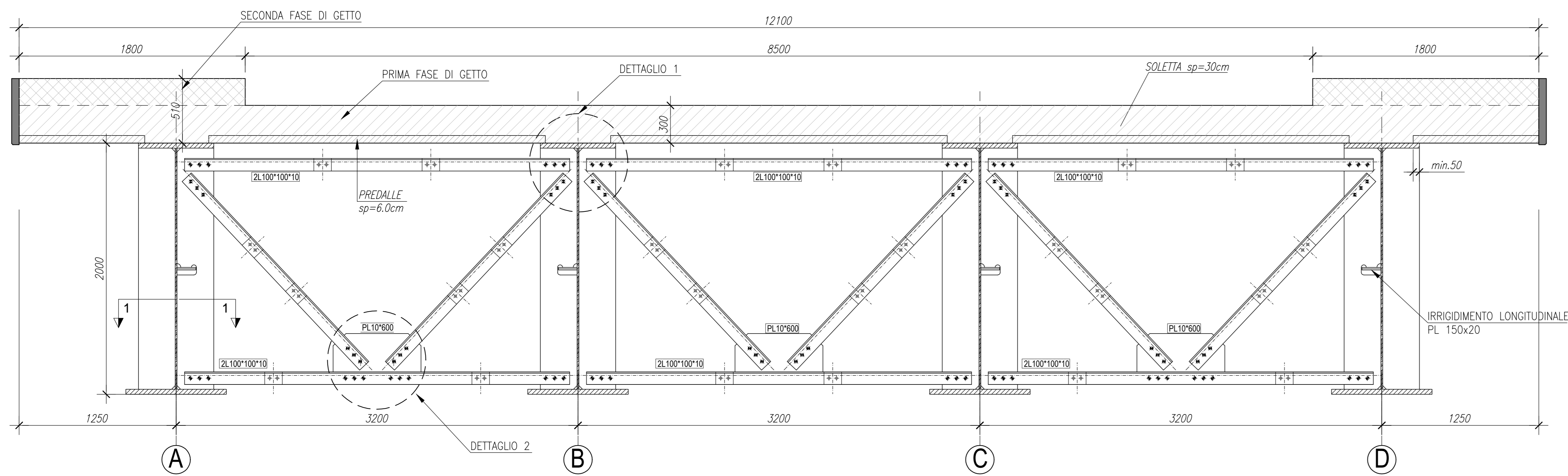
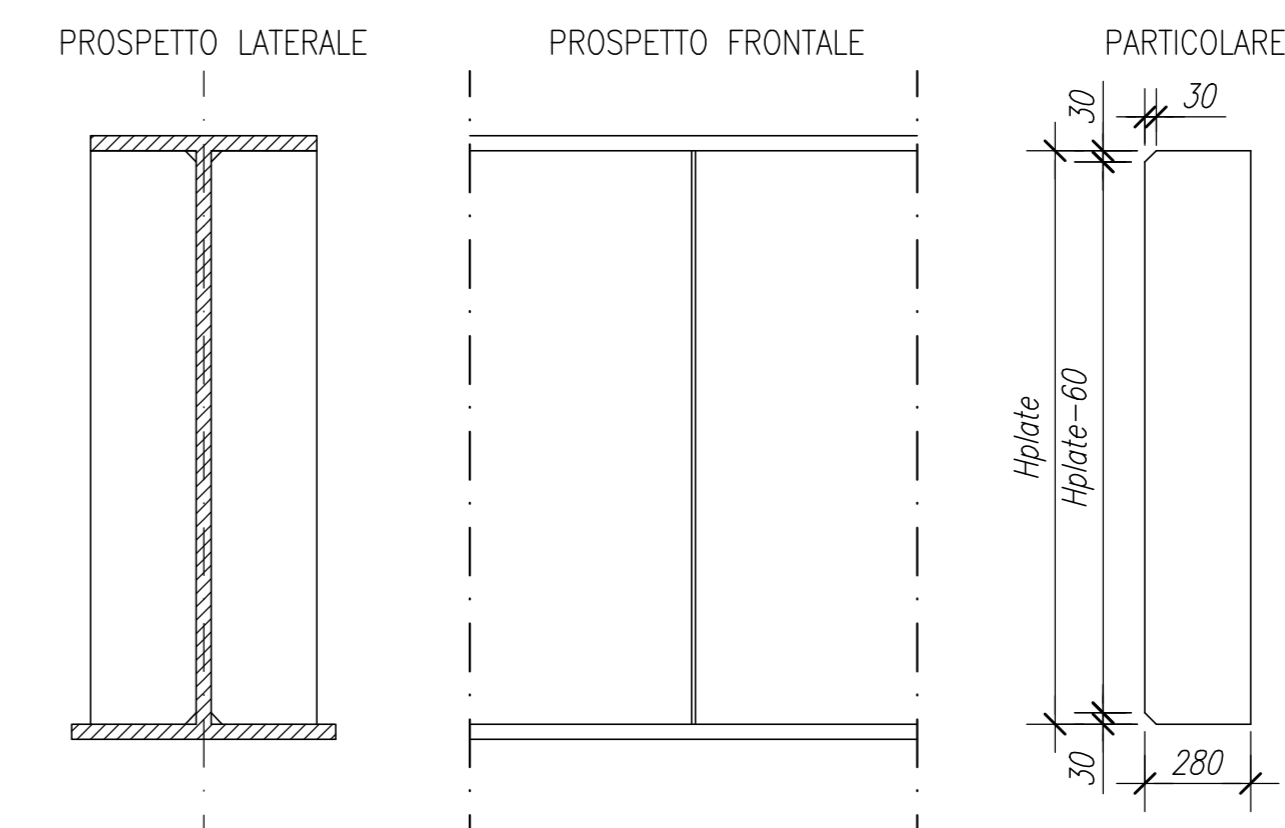


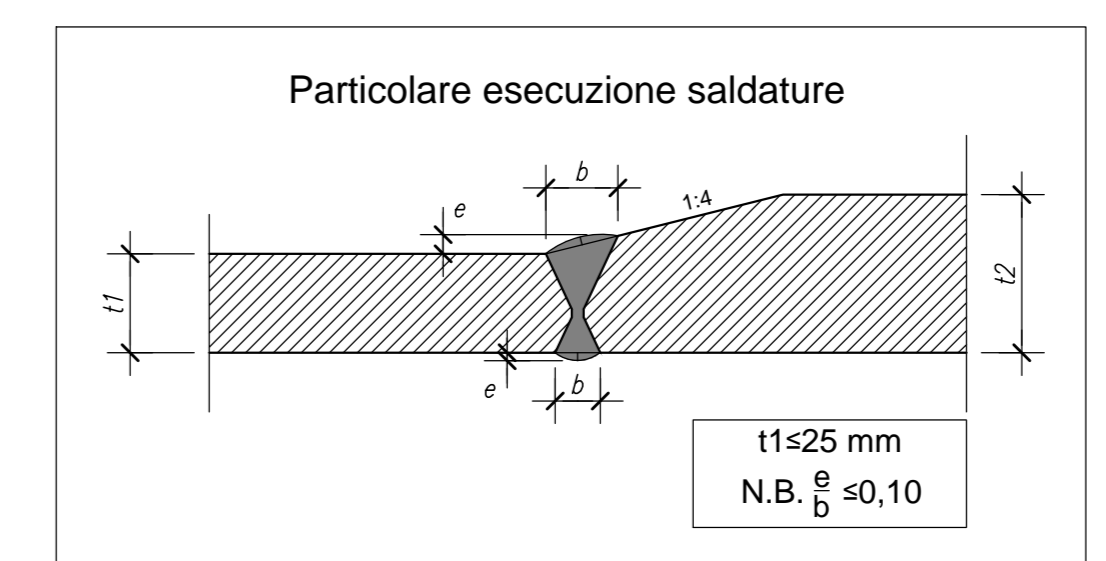
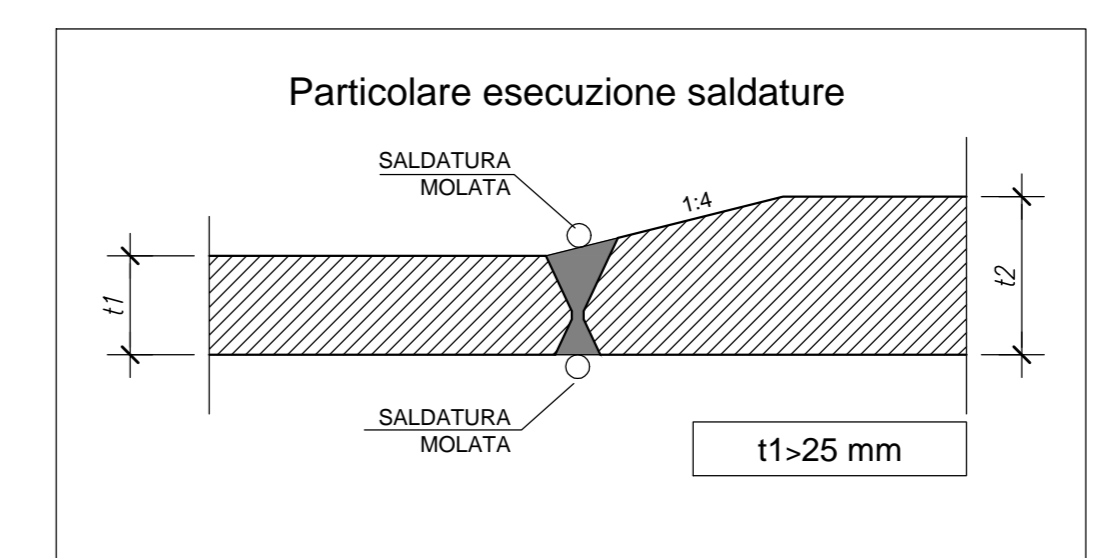
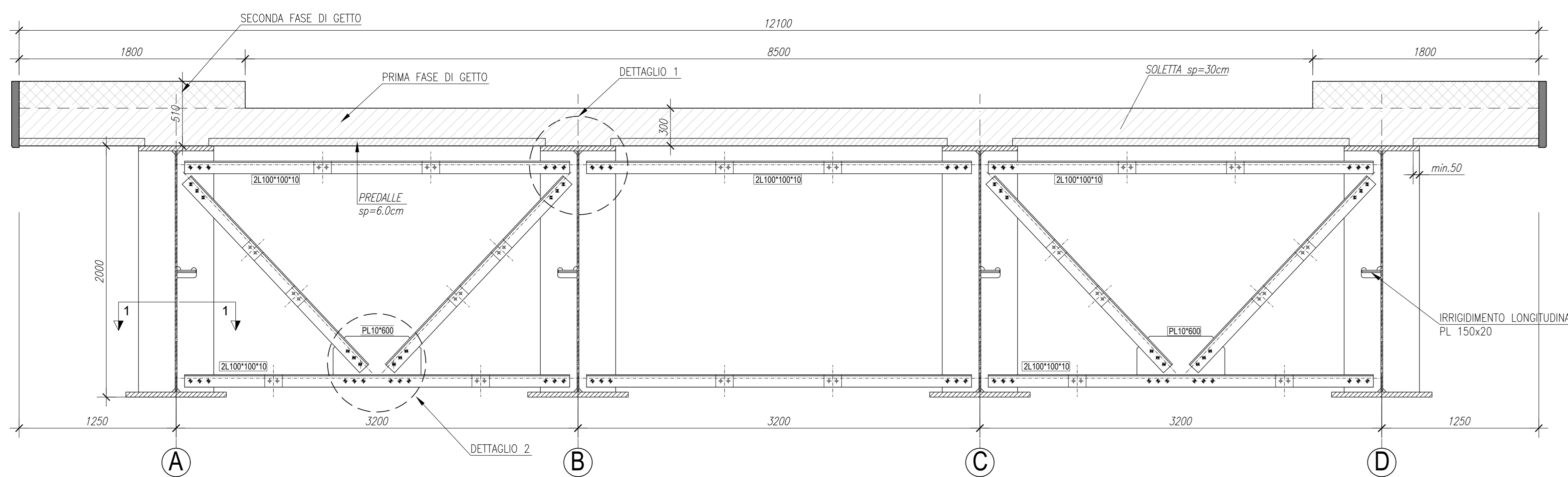
DIAFRAMMA TIPO D1
Scala 1:20



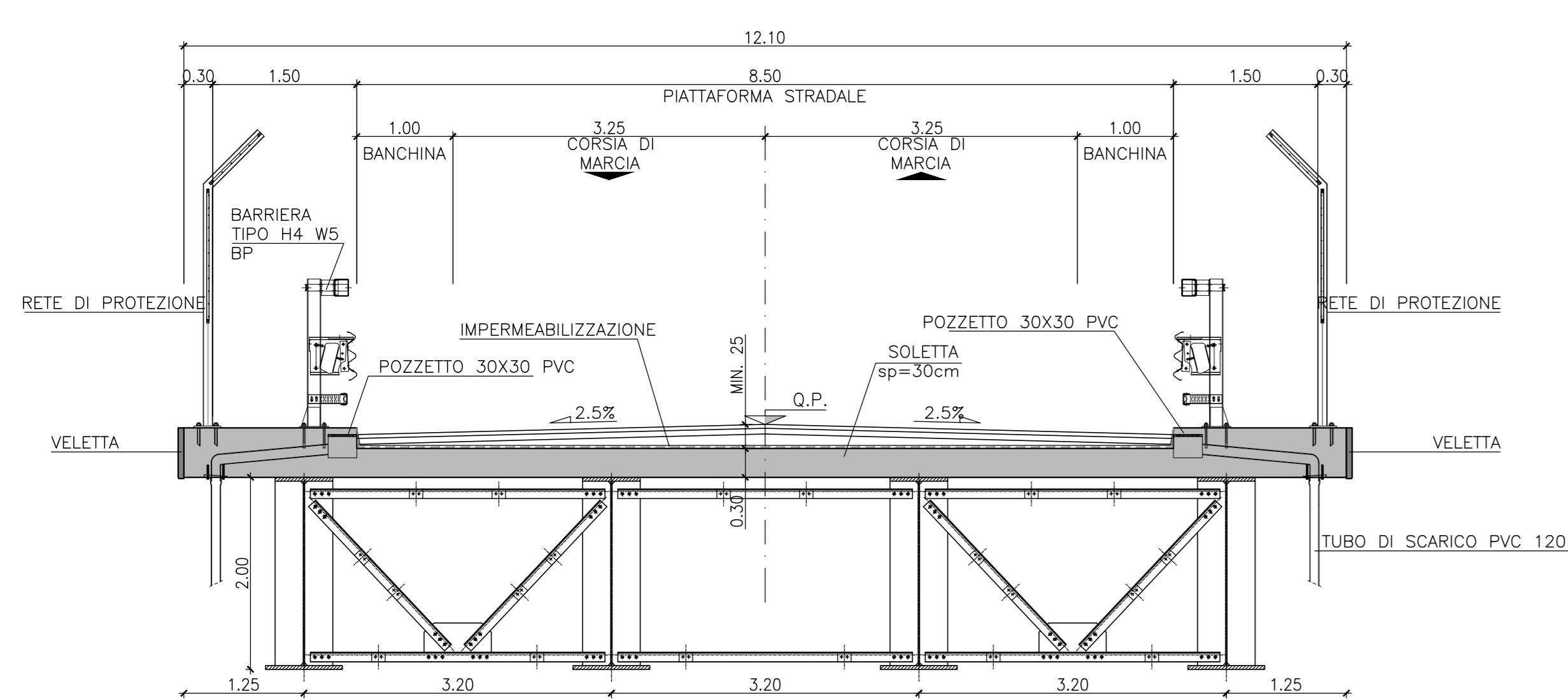
IRRIGIDIMENTO VERTICALE
Scala 1:20



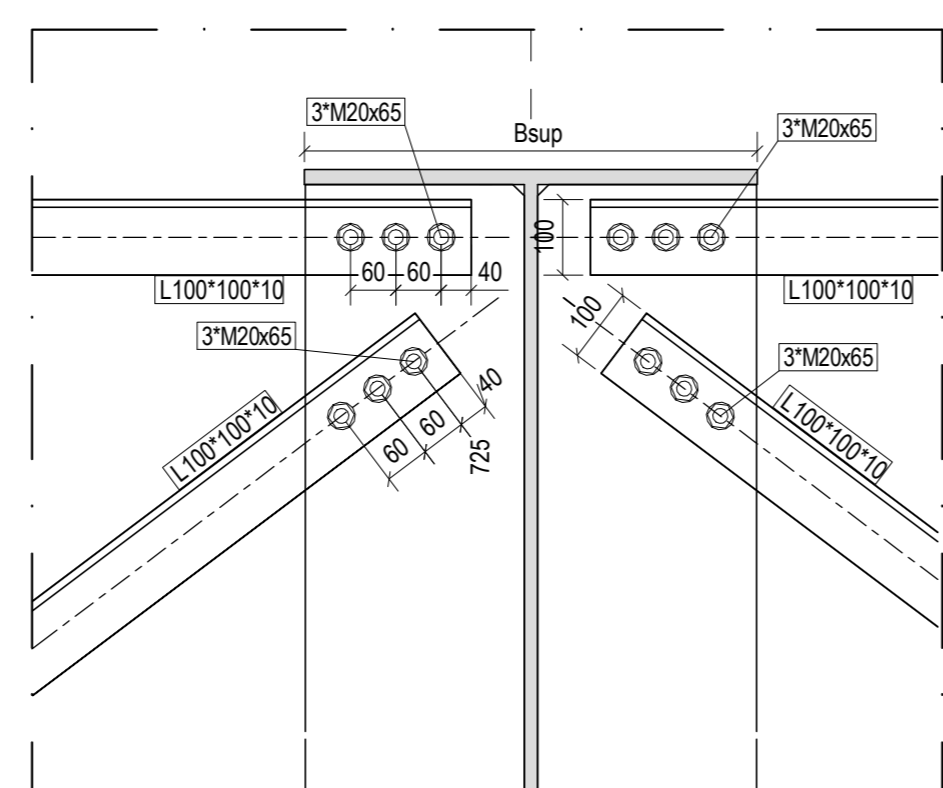
DIAFRAMMA TIPO D2
Scala 1:20



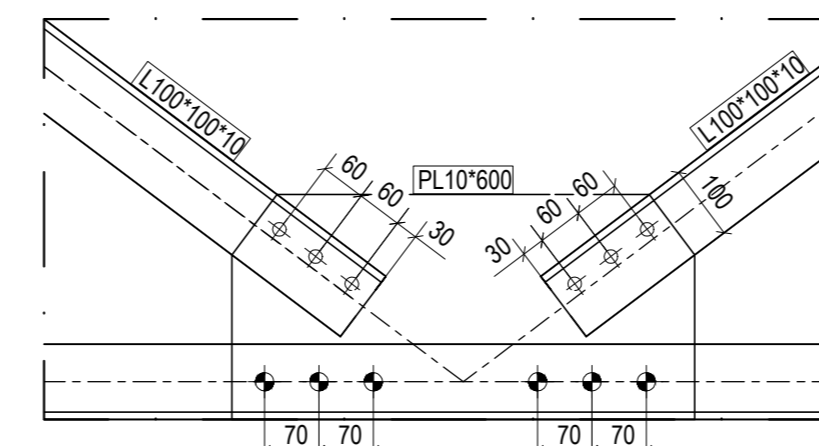
SEZIONE TRASVERSALE
Scala 1:50



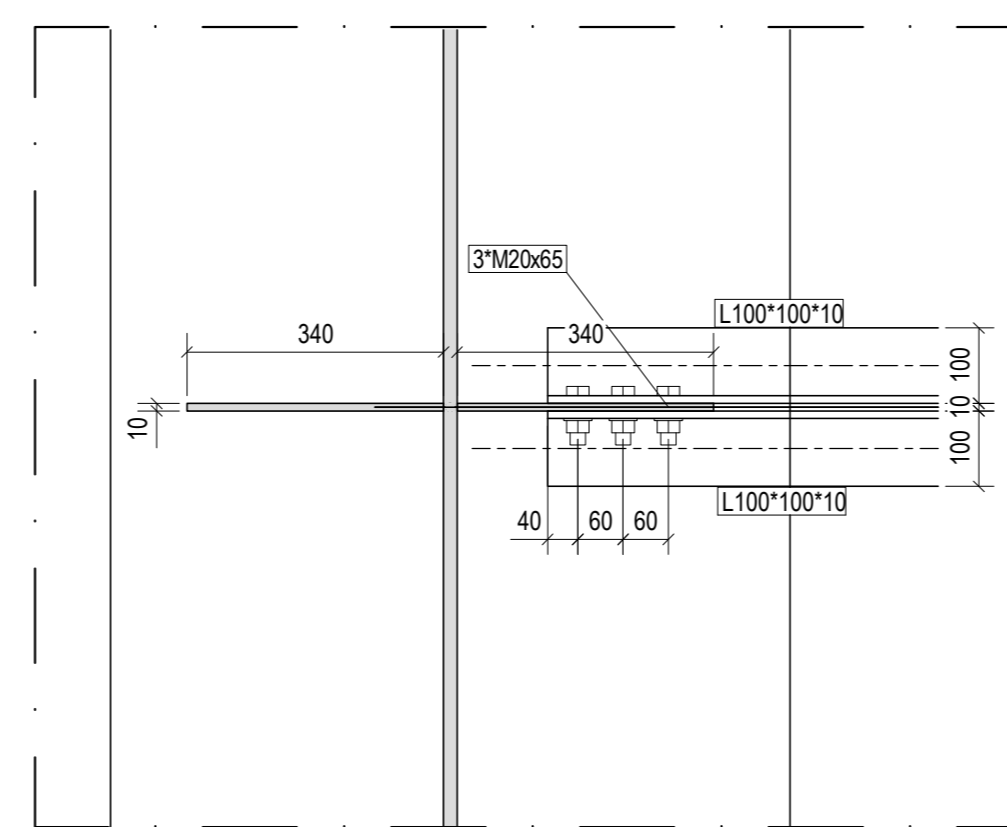
DETTAGLIO 1
Scala 1:10



DETTAGLIO 2
Scala 1:10



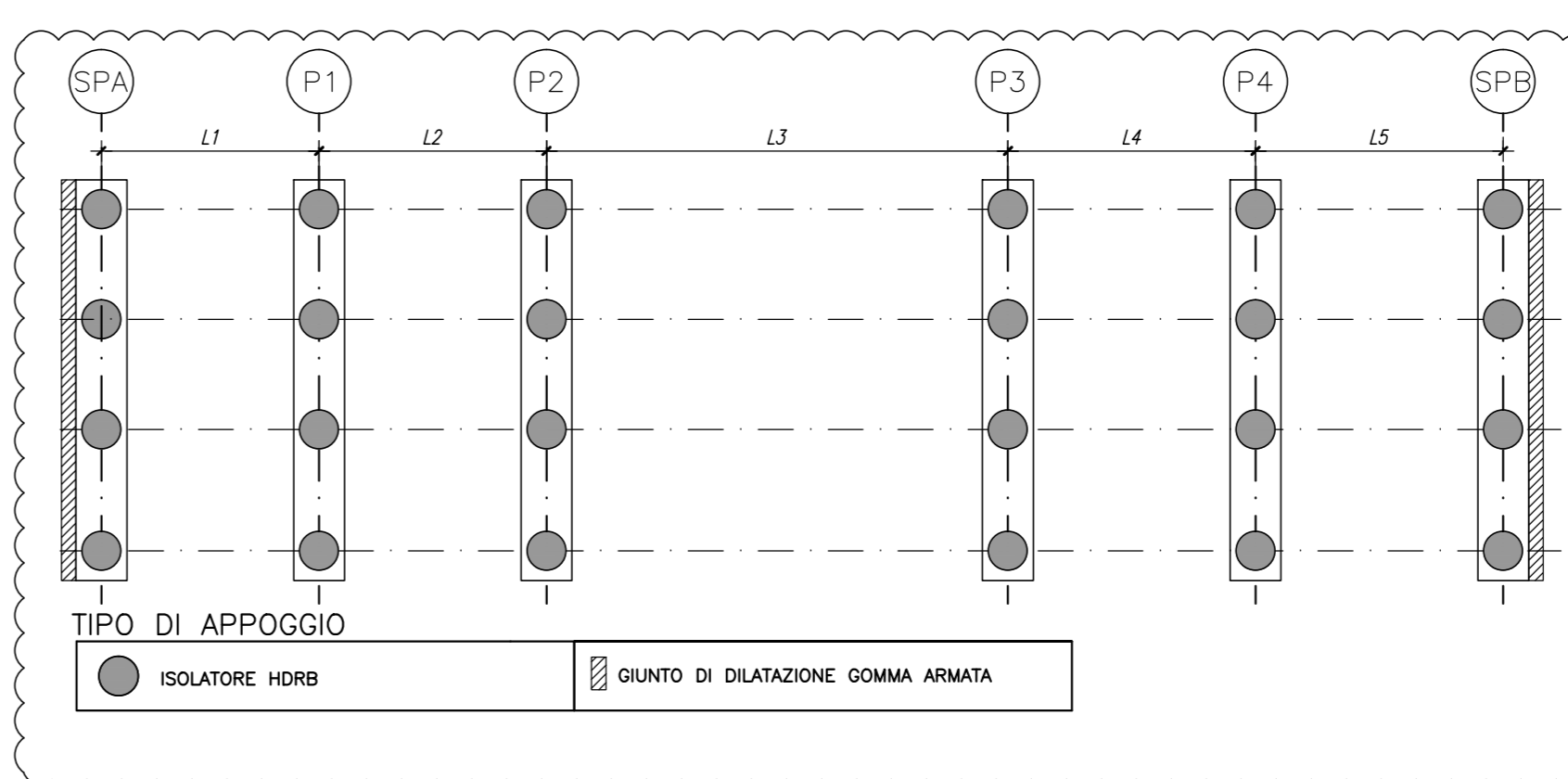
PARTICOLARE SEZ 1-1
Scala 1:10



NOTE GENERALI

- a) I bulloni saranno montati in opera con una rondella sotto la testa della vite ed una sotto il dado.
- b) Le giunzioni bullonate dei travi saranno del tipo ad **ATTRITO**.
- c) Le saldature a cordoni d'angolo debbono rispettare le seguenti prescrizioni:
I cordoni d'angolo che uniscono due laminati di spessore t1 e t2 (t1>t2) devono avere il lato b soddisfacente le condizioni di calcolo e, di regola, le seguenti limitazioni:
- t2 ≤ t1
- a ≤ 0,7ab
- t22 ≤ b ≤ t2 (salvo dove specificato)
- d) Tutti i cordoni di saldatura debbono essere sigillati nei loro contorni.

SCHEMA DISPOSIZIONE APPOGGI



COMMITTENTE: **RFI** RETE FERROVIARIA ITALIANA GRUPPO FERROVIE DELLO STATO ITALIANO

ALTA Sorveglianza: **ITALFERR** GRUPPO FERROVIE DELLO STATO ITALIANO

GENERAL CONTRACTOR: **Consorzio Iri-FI Due**

INFRASTRUTTURE FERROVIARIE STRATEGICHE DEFINITE DALLA LEGGE OBIETTIVO N. 443/01

PROGETTO DEFINITIVO
LINEA AV/AC VERONA - PADOVA
SUB TRATTA VERONA - VICENZA
1° SUB LOTTO VERONA - MONTEBELLO VICENTINO

DISEGNO CAVALCAFERROVIA - IV05 CAVALCAFERROVIA AL km 14+743,10 - IV05A IMPALCATO CARPENTERIA METALLICA 2/2 - SEZIONE TRASVERSALE - DETTAGLI - SCHEMI APPOGGI

GENERAL CONTRACTOR		ITALFERR S.p.A.	
ATI bonifica IL PROGETTISTA INTEGRATORE Piero Pavesi Bonifica via S. Maria delle Grazie 104 37039 - Ver. - A tel. 0445 241111		CONSORSIO IRICAV DUE il Divisione	
Data:		Data:	
COMMESSA	LOTTO	FASE	ENTE
IV05	00	D	I2
DISCIPLINA	PROG.	REV.	
IV05A7	002	B	

SCALA: varie

Progettazione:
Rev. Descrizione Redatto Data Verificato Data Approvato Data Autorizzato
A EMISSIONE M.Casari 13/04/15 S. Geronzi 13/04/15 P. Poldosini 13/04/15
B REVISIONE PER ISTRUTTORIA M.Casari 17/07/15 S. Geronzi 17/07/15 P. Poldosini 17/07/15

File: IN000002B2V05A7002_00A.DWG CUP: J41E9100000009 n. Elab.:
CIS: 3320049F17