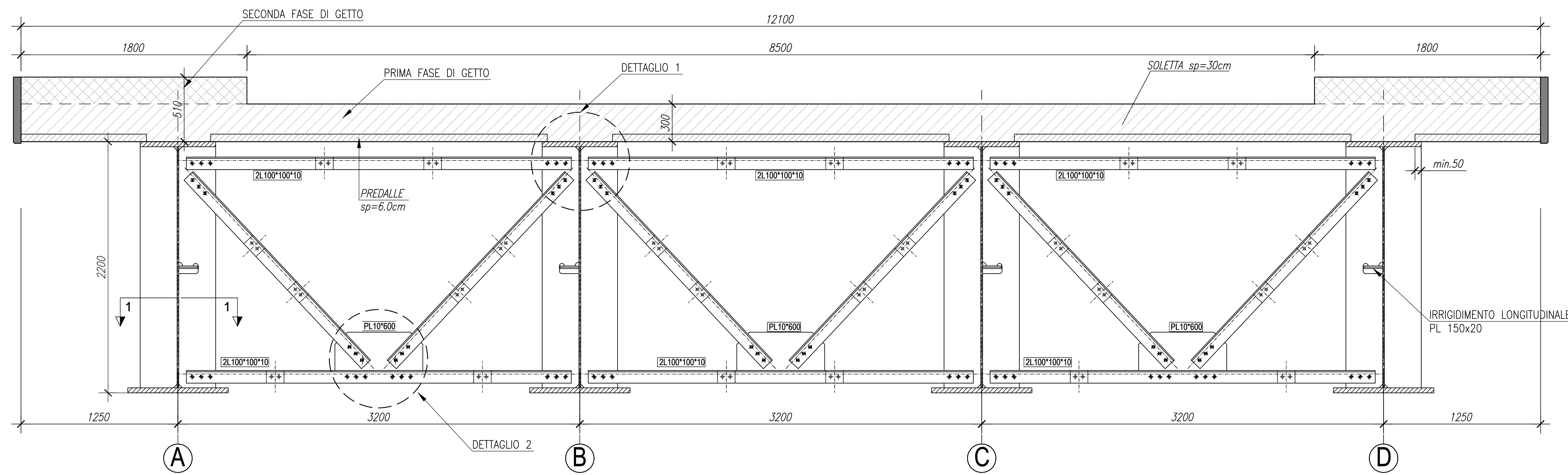
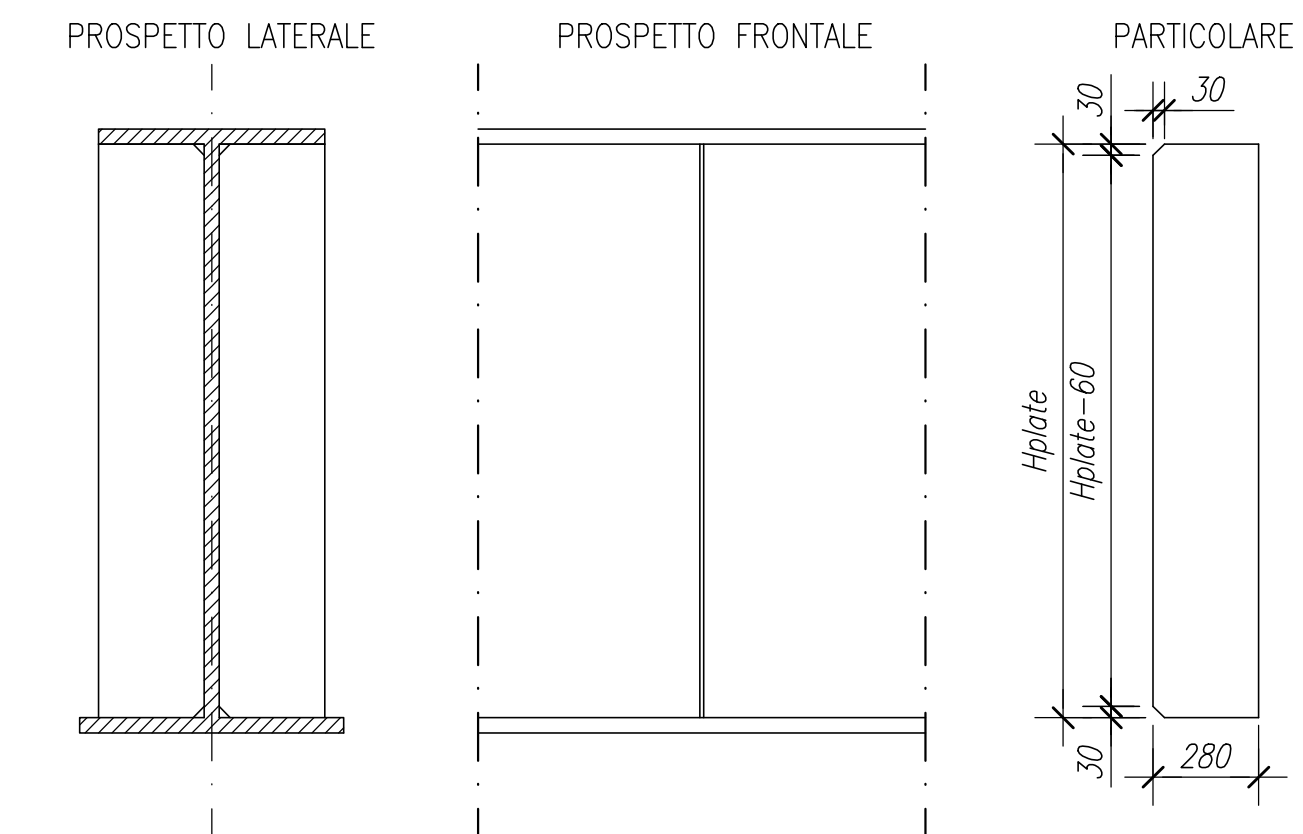


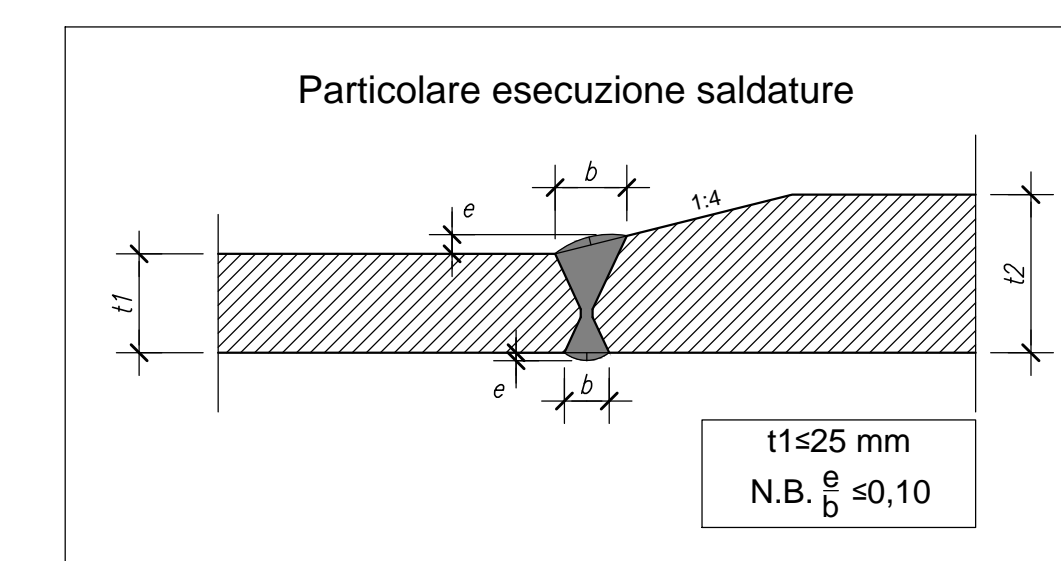
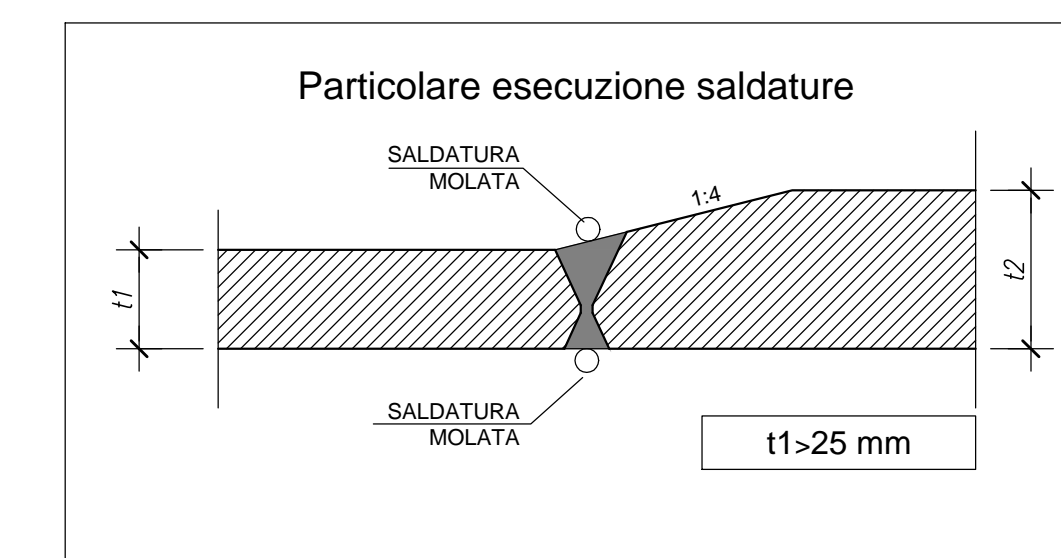
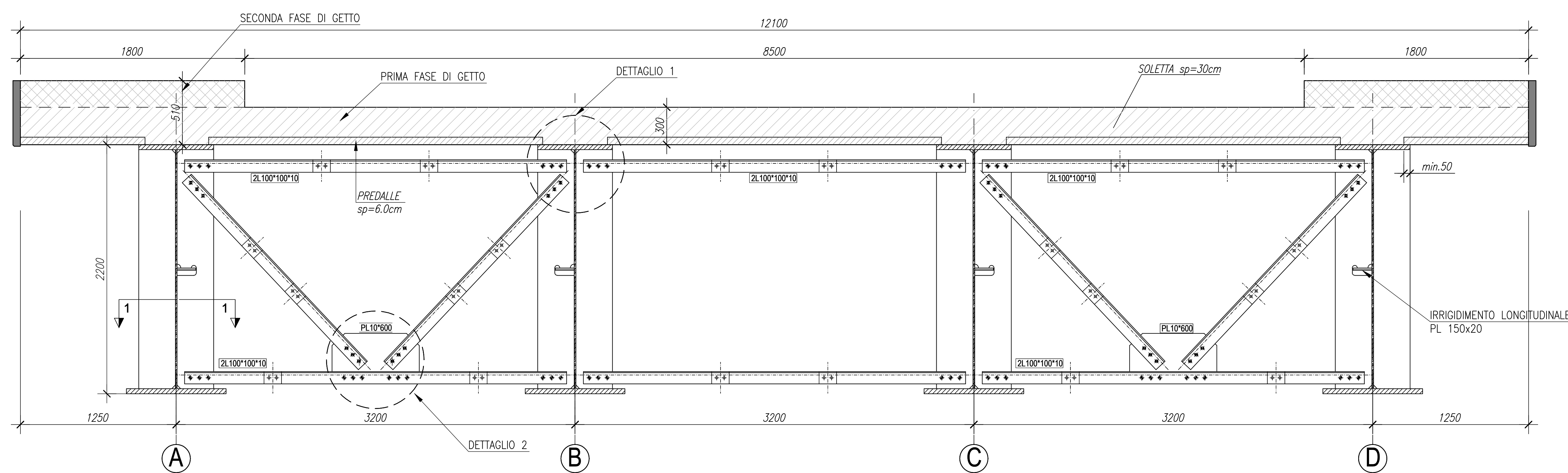
**DIAFRAMMA TIPO D1**  
Scala 1:20



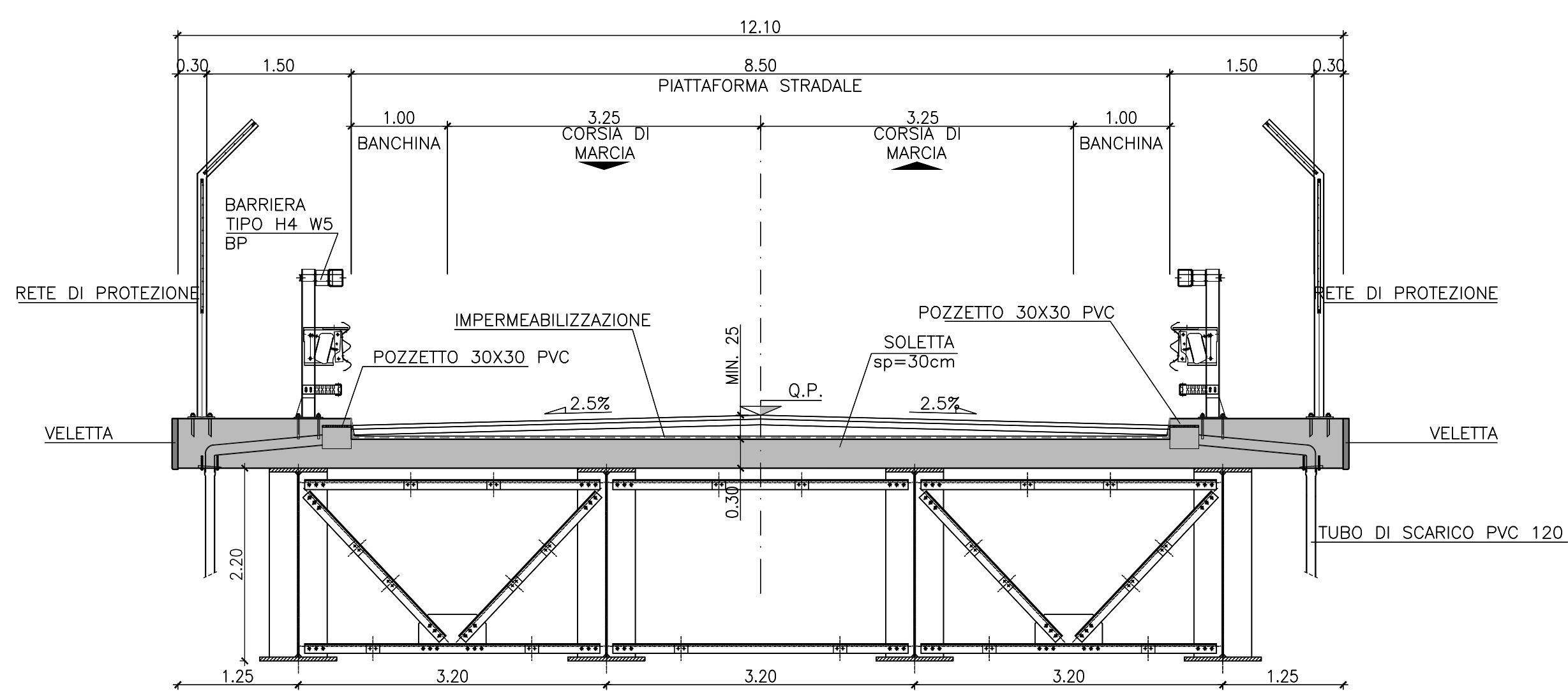
**IRRIGIDIMENTO VERTICALE**  
Scala 1:20



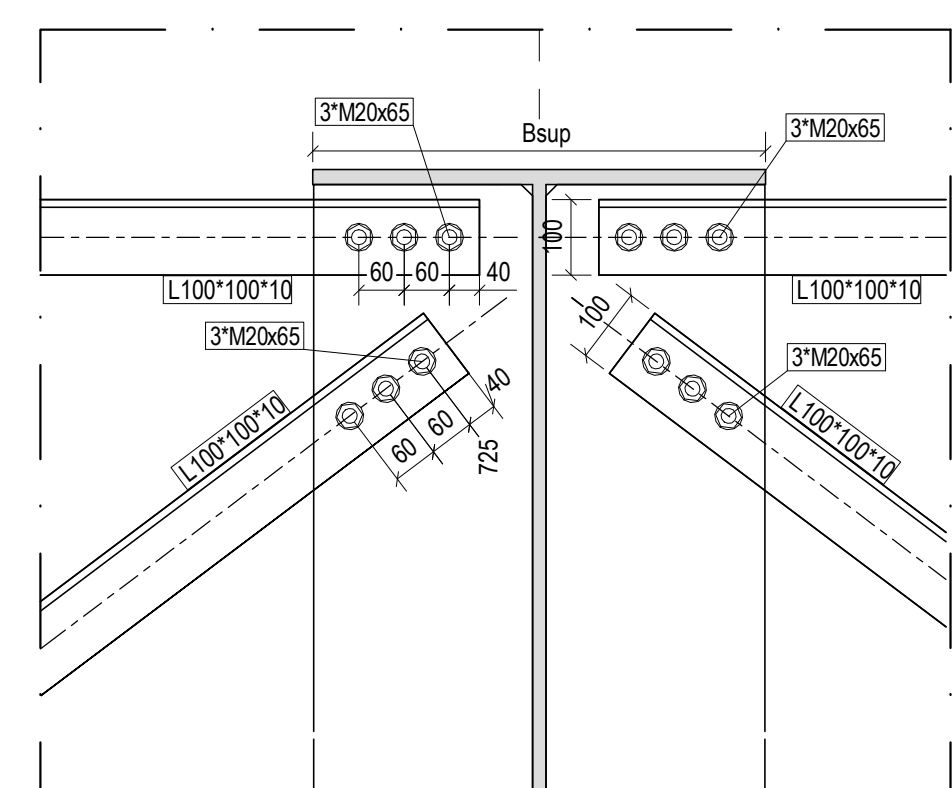
**DIAFRAMMA TIPO D2**  
Scala 1:20



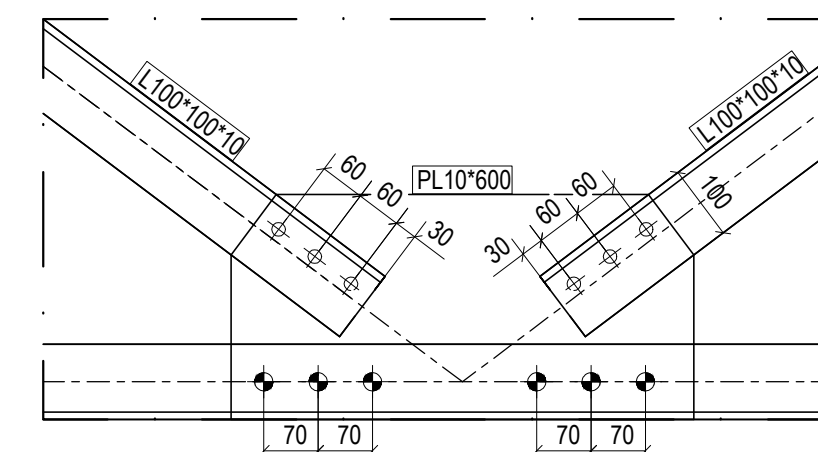
**SEZIONE TRASVERSALE**  
Scala 1:50



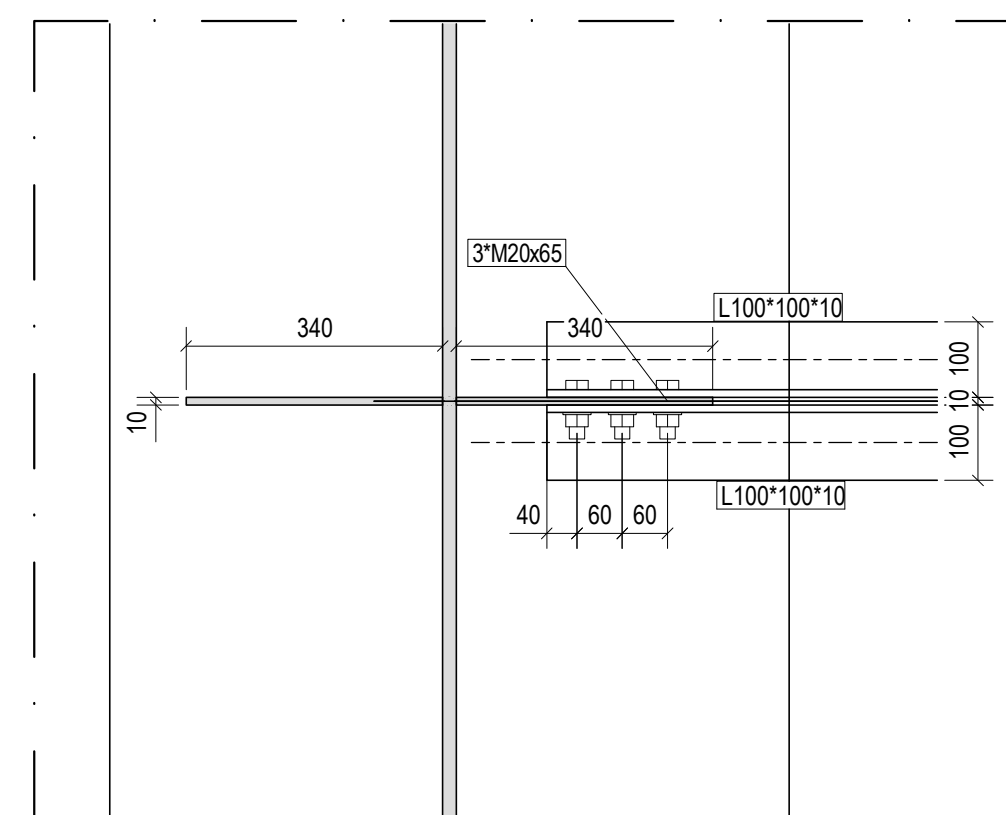
**DETTAGLIO 1**  
Scala 1:10



**DETTAGLIO 2**  
Scala 1:10



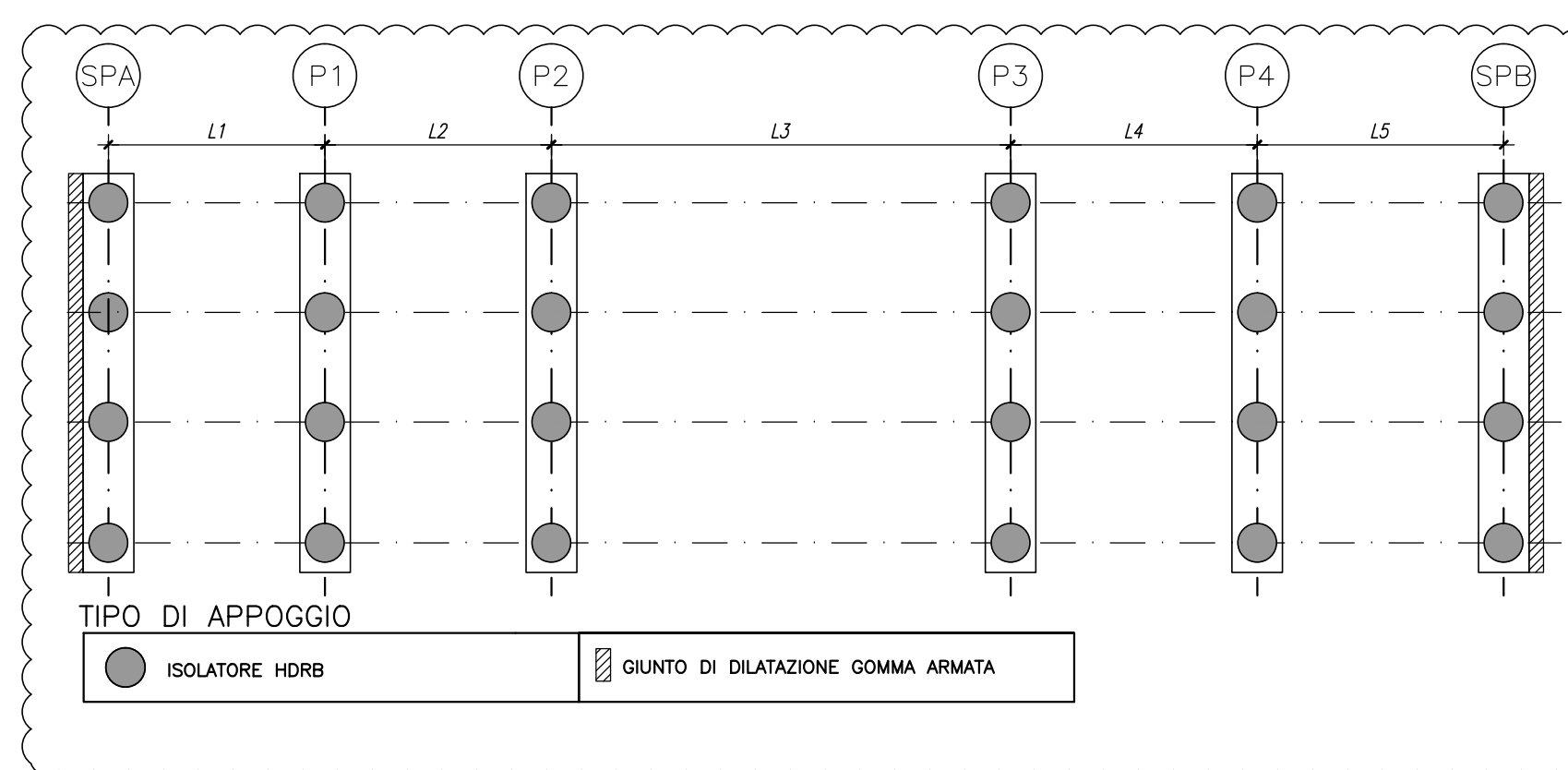
**PARTICOLARE SEZ 1-1**  
Scala 1:10



**NOTE GENERALI**

- a) I bulloni saranno mortati in opera con una rondella sotto la testa della vite ed una sotto il dado.
- b) Le giunzioni bullonate dei traversi saranno del tipo ad **ATTRITO**.
- c) Le saldature a cordoni d'angolo debbono rispettare le seguenti prescrizioni:  
i cordoni d'angolo che uniscono due laminati di spessore t1 e t2 (t1 > t2) devono avere il lato b soddisfacente le condizioni di calcolo e, di regola, le seguenti limitazioni:  
- t2 ≤ t1  
- a ≤ 0,7ab  
- t22 ≤ b ≤ t2 (salvo dove specificato)
- d) Le saldature a cordoni d'angolo debbono essere sigillati nel loro contorno.

**SCHEMA DISPOSIZIONE APPOGGI**



**CARATTERISTICHE TECNICHE APPOGGI**

APPARECCHIO TIPO	CARICHI VERT. [kN]		CARICHI ORIZ. [kN]		ESCURS. [mm] *		K kN/mm
	SLU	SISM.	SISM.	SISM.	LONG.	TRASV.	
HDRB TIPO SI-N 500/126	5000	2850	180	±300	±300	125	

(\*): ESCURSIONI SISMICHE

**CARATTERISTICHE TECNICHE GIUNTI**

GIUNTO TIPO	ESCURS. [mm] *	
	LONG.	TRASV.
GIUNTO DILATAZIONE IN GOMMA ARMATA	±250	±250

NOTA

GLI APPOGGI DOVRANNO PRESENTARE MARCHIATURA CE

COMMITTENTE: **RFI** RETE FERROVIARIA ITALIANA GRUPPO FERROVIE DELLO STATO ITALIANO

ALTA Sorveglianza: **ITALFERR** GRUPPO FERROVIE DELLO STATO ITALIANO

GENERAL CONTRACTOR: **Consorzio Iricav Due**

**INFRASTRUTTURE FERROVIARIE STRATEGICHE DEFINITE DALLA LEGGE OBIETTIVO N. 443/01**

**PROGETTO DEFINITIVO**  
**LINEA AV/AC VERONA - PADOVA**  
**SUB TRATTA VERONA - VICENZA**  
**1° SUB LOTTO VERONA - MONTEBELLO VICENTINO**

DISEGNO CAVALCAFERROVIA - IV06 CAVALCAFERROVIA AL km 18+887,94 - IV06A IMPALCATO CARPENTERIA METALLICA 2/2 - SEZIONE TRASVERSALE - DETTAGLI - SCHEMI APPOGGI

GENERAL CONTRACTOR: **ATI bonifica** / **CONSORSIO IRICAV DUE** / **ITALFERR S.p.A.**

IL PROGETTISTA INTEGRATORE: **ATI bonifica**

DATA: 13/04/15

COMMESSA: **INO0** LOTTO: **00** FASE: **D** ENTE: **I2 BZ** TIPO DOC.: **IV06A7** OPERA/DISCIPLINA: **002** PROG.: **B** REV.: **B**

**ATI bonifica** Firma: **Ing. F.P. Bucchetti** Data: **13/04/15**

Rev.	Descrizione	Redatto	Data	Verificato	Data	Approvato	Data	Autorizzato
A	EMISSIONE	M. Casaroli	13/04/15	S. Grimaldi	13/04/15	F.P. Bucchetti	13/04/15	
B	REVISIONE PER ISTRUTTORIA	M. Casaroli	13/07/15	S. Grimaldi	13/07/15	F.P. Bucchetti	13/07/15	

FILE: IN0000282V06A702B\_00A.DWG CUP: J41E91000000009 n. Elab.: 3320049F17