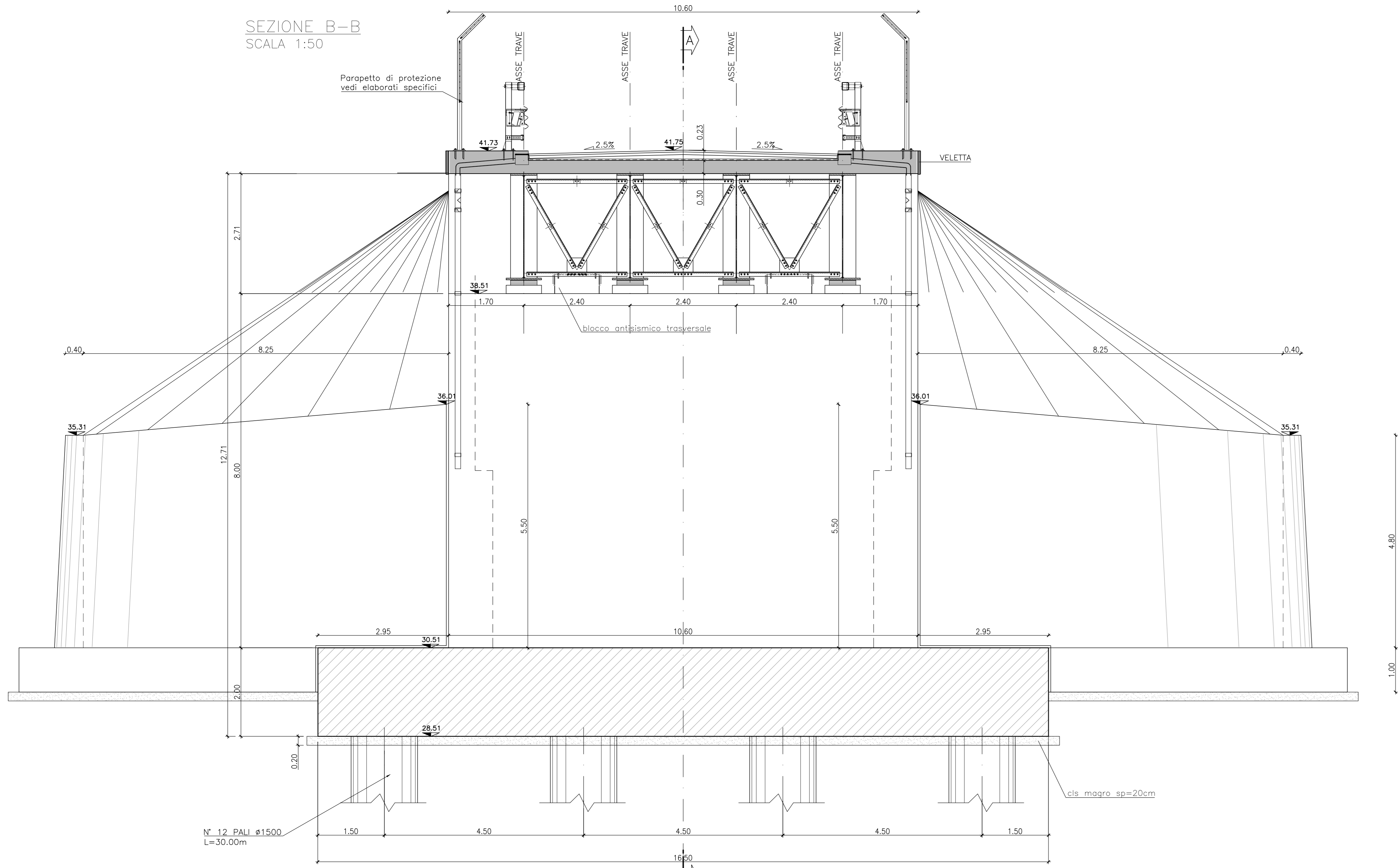
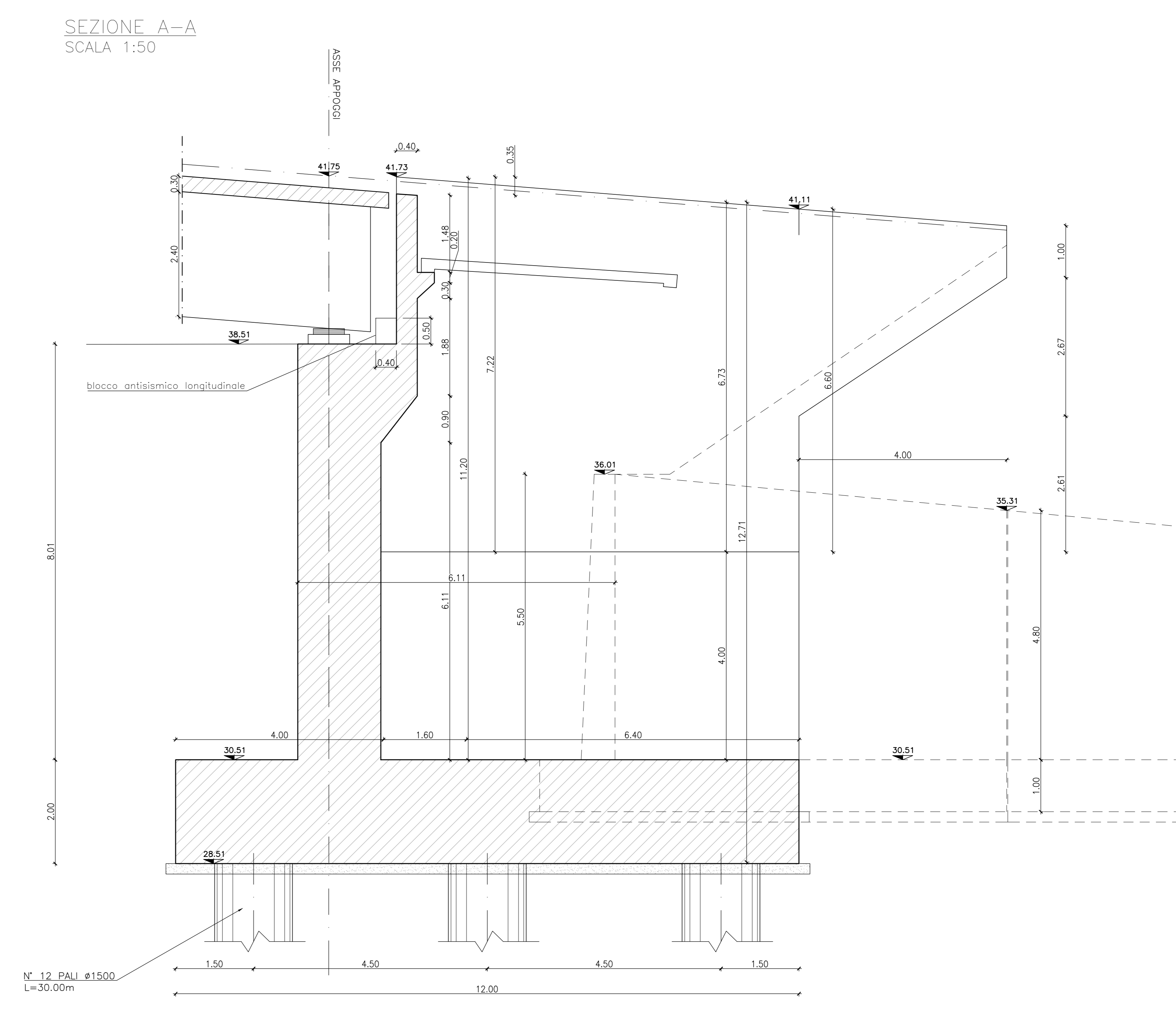


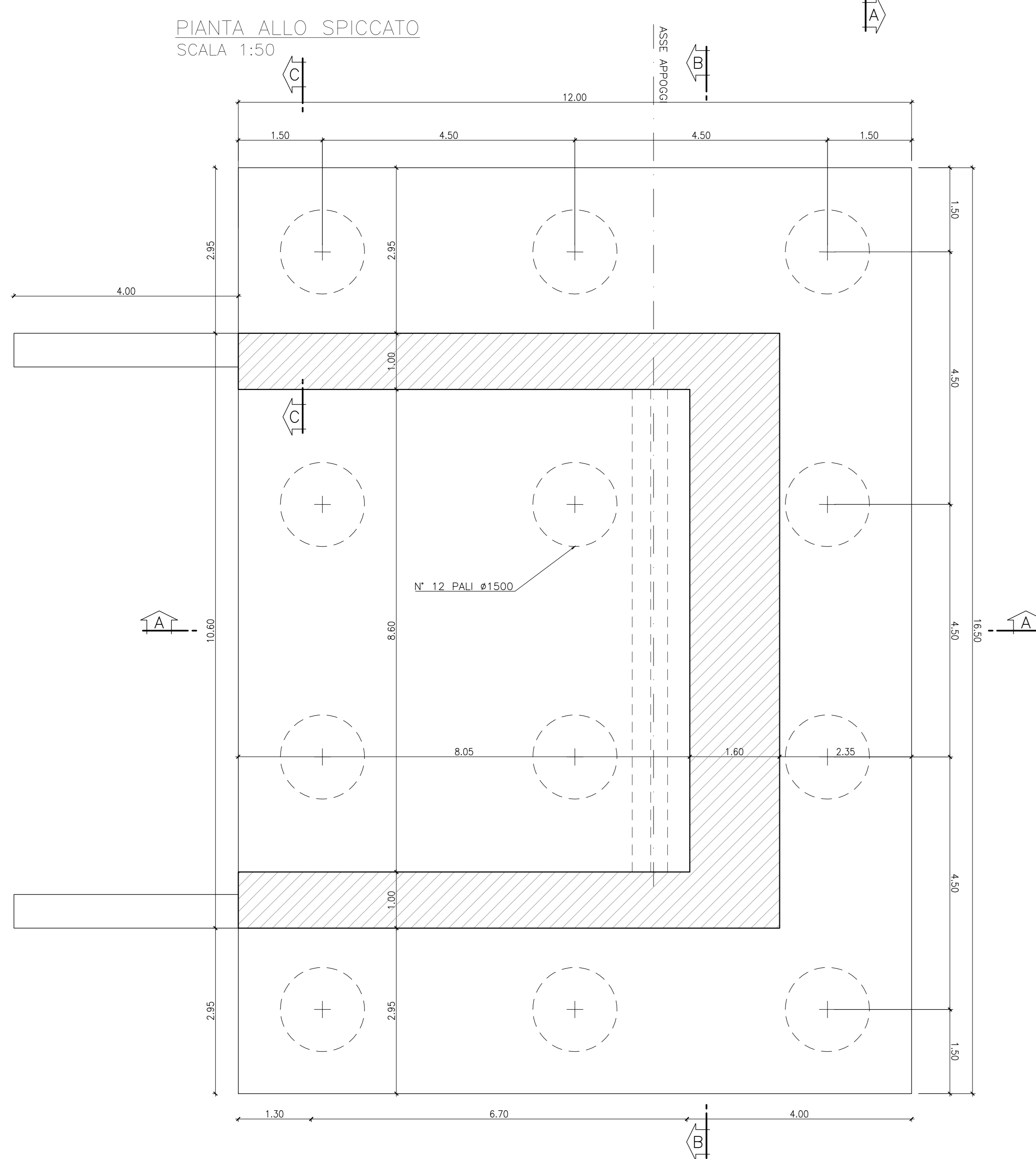
SEZIONE B-B
SCALA 1:50



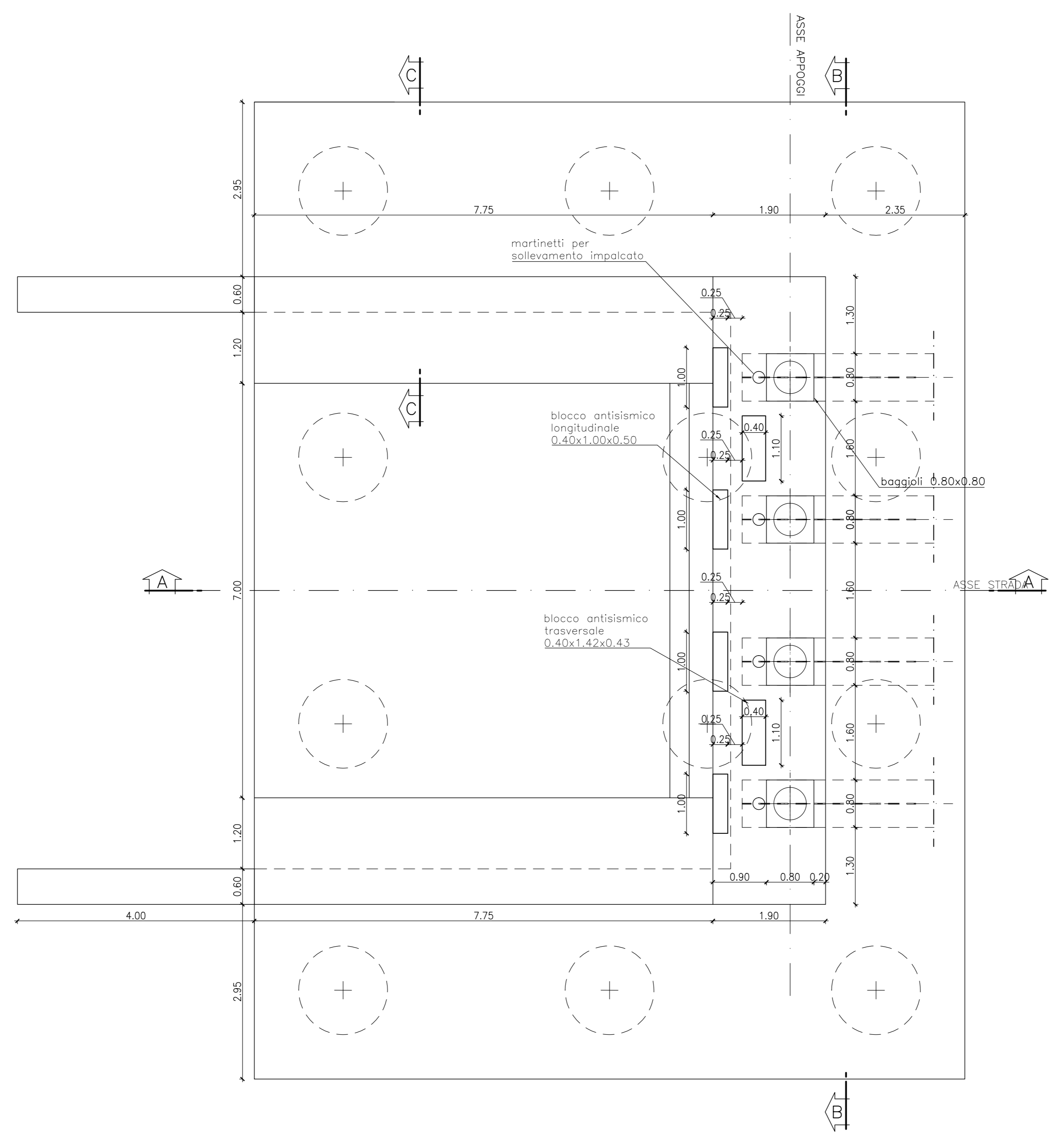
SEZIONE A-A
SCALA 1:50



PIANTA ALLO SPICCATO
SCALA 1:50



VISTA DALL'ALTO
SCALA 1:50



CARPENTERIA SOLETTA BASCULANTE
SCALA 1:20

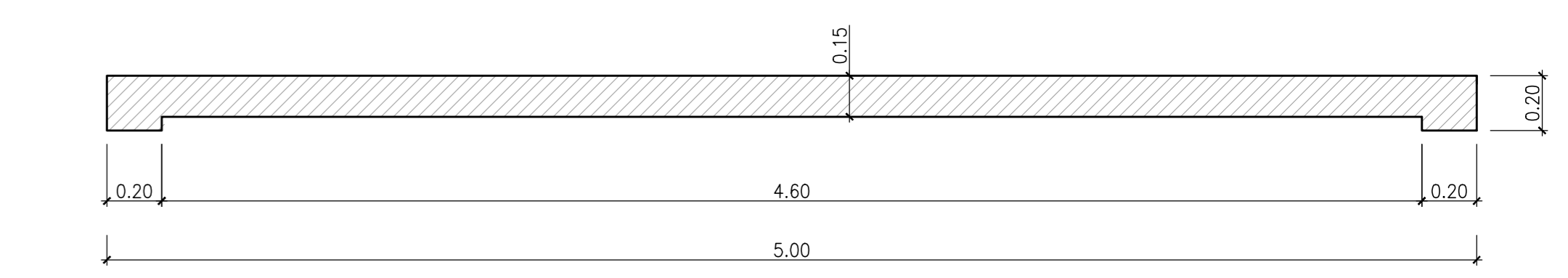


TABELLA DI INCIDENZE DI ACCIAIO NEL CALCESTRUZZO

Solelta impalcato	250 kg/mc
Elevazioni spalle	120 kg/mc
Fondazioni spalle	100 kg/mc
Elevazioni pile	115 kg/mc
Elevazioni pile circolari	190 kg/mc
Fondazioni pile circolari	95 kg/mc
Baggioli e blocchi antisismici	300 kg/mc
Pali pila ø1200	150 kg/mc
Pali pila ø1500	115 kg/mc
Pali spalla	120 kg/mc
Muri di sostegno	120 kg/mc

COMMITTENTE: **RFI** RETE FERROVIARIA ITALIANA GRUPPO FERROVIE DELLO STATO ITALIANO

ALTA SORVEGLIANZA: **ITALFERR** GRUPPO FERROVIE DELLO STATO ITALIANO

GENERAL CONTRACTOR: **Consorzio IRI-IV Due**

INFRASTRUTTURE FERROVIARIE STRATEGICHE DEFINITE DALLA LEGGE OBIETTIVO N. 443/01

PROGETTO DEFINITIVO

LINEA AVIAC VERONA - PADOVA
SUB TRATTA VERONA - VICENZA
1° SUB LOTTO VERONA - MONTEBELLO VICENTINO

DISEGNO CAVALCAFERROVIA - IV07 CAVALCAFERROVIA AL km 27+321,90 - IV07A IMPALCATO
CARPENTERIA SPALLA B - ELEVAZIONE E FONDAZIONE

GENERAL CONTRACTOR: **ATI bonifica** / **CONSORSIO IRICAV DUE** / **ITALFERR S.p.A.**

PROGETTISTA INTEGRATORE: **ATI bonifica**

SCALE: varie

COMMESSA	LOTTO	FASE	ENTE	TIPO DOC.	OPERA/DISCIPLINA	PROGR.	REV.
I	N 00	D 00	D 12	BZ	IV07A4	002	B

VISTO ATI BONIFICA
Firma: Ing. F. P. Bocchetti

Rev.	Descrizione	Redatto	Data	Verificato	Data	Approvato	Data	Autorizzato
A	EMISSIONE	M. Casaroli	10/04/15	S. Grimaldi	13/04/15	P. Puletti	13/04/15	
B	REVISIONE PER ISTRUTTORIA	M. Casaroli	17/07/15	S. Grimaldi	17/07/15	P. Puletti	17/07/15	

File: INK0002BZV07A0028_04A.DWG CUP: J41E91000000009 n. Elab.: 3320049F17