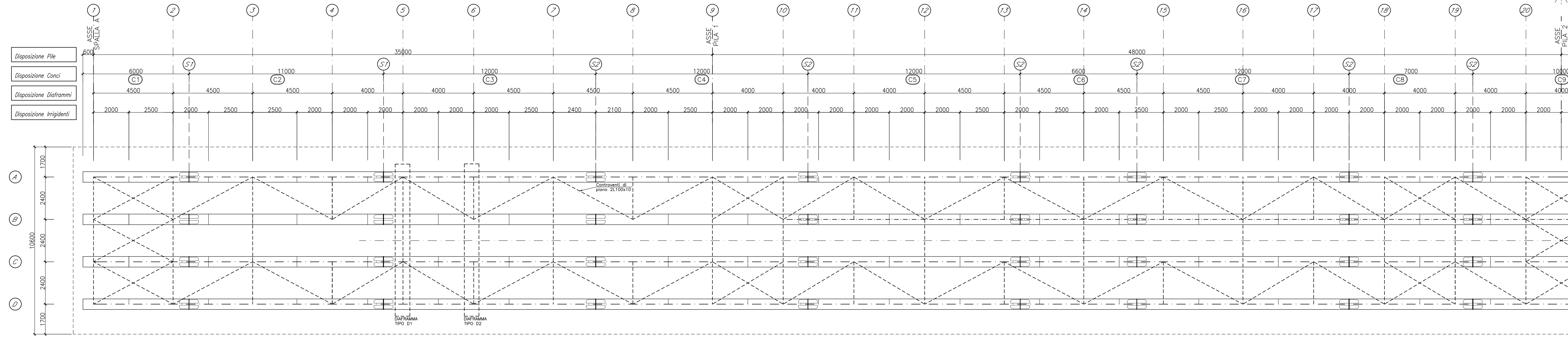
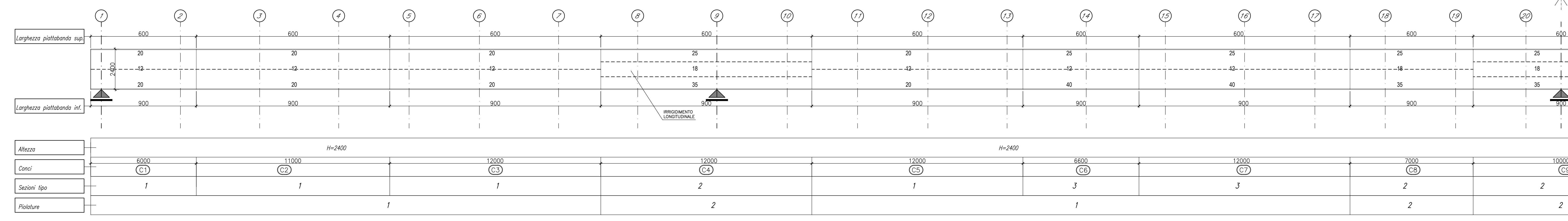


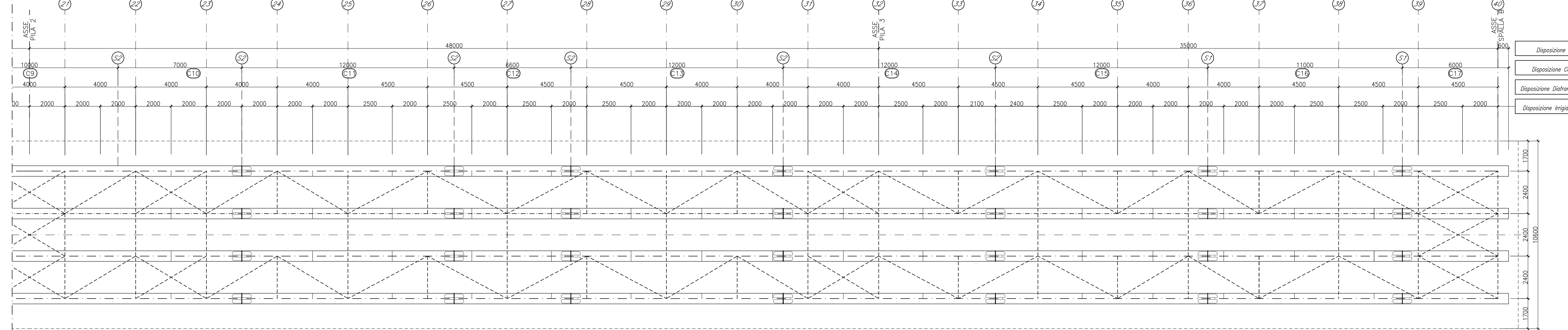
PIANTA - PARTE 1
SCALA 1:100



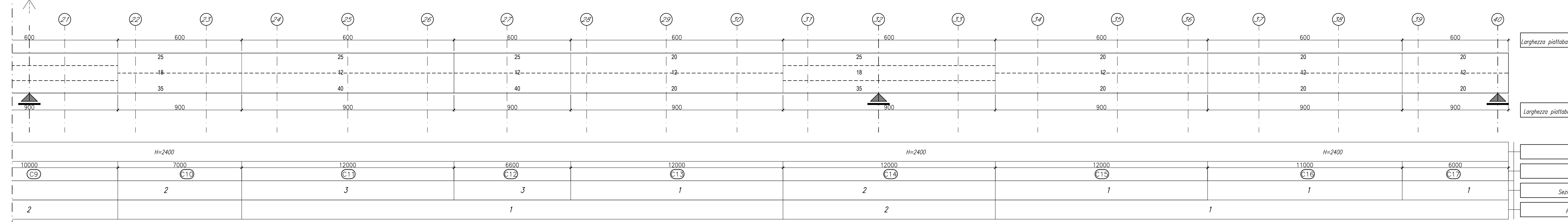
TRAVE PRINCIPALE PARTE 1
SCALA 1:100



PIANTA - PARTE 2
SCALA 1:100



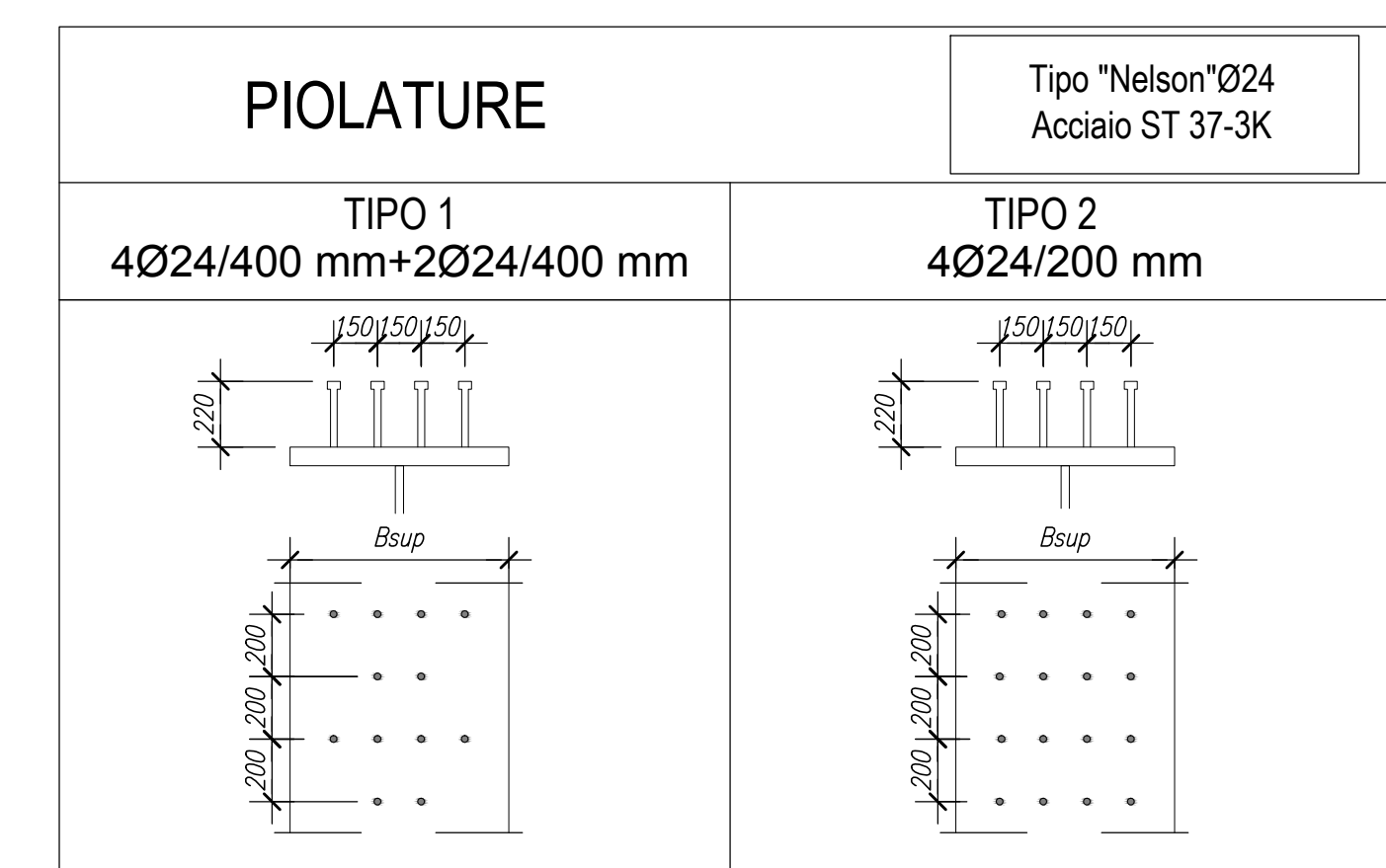
TRAVE PRINCIPALE PARTE 2
SCALA 1:100



COLLEGAMENTO	S1	S2
SPessori FLANGE SUPERIORI (mm)	t1-t2	t1-t1
SPessori ANIME (mm)	t1-t2	t1-t1
SPessori FLANGE INFERIORI (mm)	t1-t2	t1-t1

Particolari saldature (scala 1:5)	Plattabanda superiore	Plattabanda inferiore
Anima		

*t1 < t2



TIPO	Altezza travo H [mm]	Plattabanda superiore		Plattabanda inferiore		Anima	
		LARGHEZZA B _{sup} [mm]	SPESORE s _{sup} [mm]	LARGHEZZA B _{inf} [mm]	SPESORE s _{inf} [mm]	ALTEZZA h _m [mm]	SPESORE t _m [mm]
1	2400	600	20	900	20	2360	12
2	2400	600	25	900	35	2340	18
3	2400	600	25	900	40	2335	12

INCIDENZA CARPENTERIA METALLICA 240 kg/mq

COMMITTENTE: **RFI** RETE FERROVIARIA ITALIANA GRUPPO FERROVIE DELLO STATO ITALIANE

ALTA SORVEGLIANZA: **ITALFERR** GRUPPO FERROVIE DELLO STATO ITALIANE

GENERAL CONTRACTOR: **Consorzio Iri-IV Due**

INFRASTRUTTURE FERROVIARIE STRATEGICHE DEFINITE DALLA LEGGE OBIETTIVO N. 443/01

PROGETTO DEFINITIVO

LINIA AV/AC VERONA - PADOVA
SUB TRATTA VERONA - VICENZA
1° SUB LOTTO VERONA - MONTEBELLO VICENTINO

DISEGNO
CAVALCAFERROVIA - IV07 CAVALCAFERROVIA AL km 27+321,90 - IV07A IMPALCATO
CARPENTERIA METALLICA 1/2 - PIANTE E SEZIONE LONGITUDINALE

Rev.	Descrizione	Redatto	Data	Verificato	Data	Approvato	Data	Autorizzato	Data
A	EMISSIONE	M.Casaroli	15/04/15	S.Grimaldi	13/04/15	P.Pulidori	13/04/15		
B	REVISIONE PER ISTRUTTORIA	M.Casaroli	15/07/15	S.Grimaldi	17/07/15	P.Pulidori	17/07/15		

File: IN000002B2V07A701B_00A.DWG CUP: J41E91000000009 n. Lab.: 3320049F17