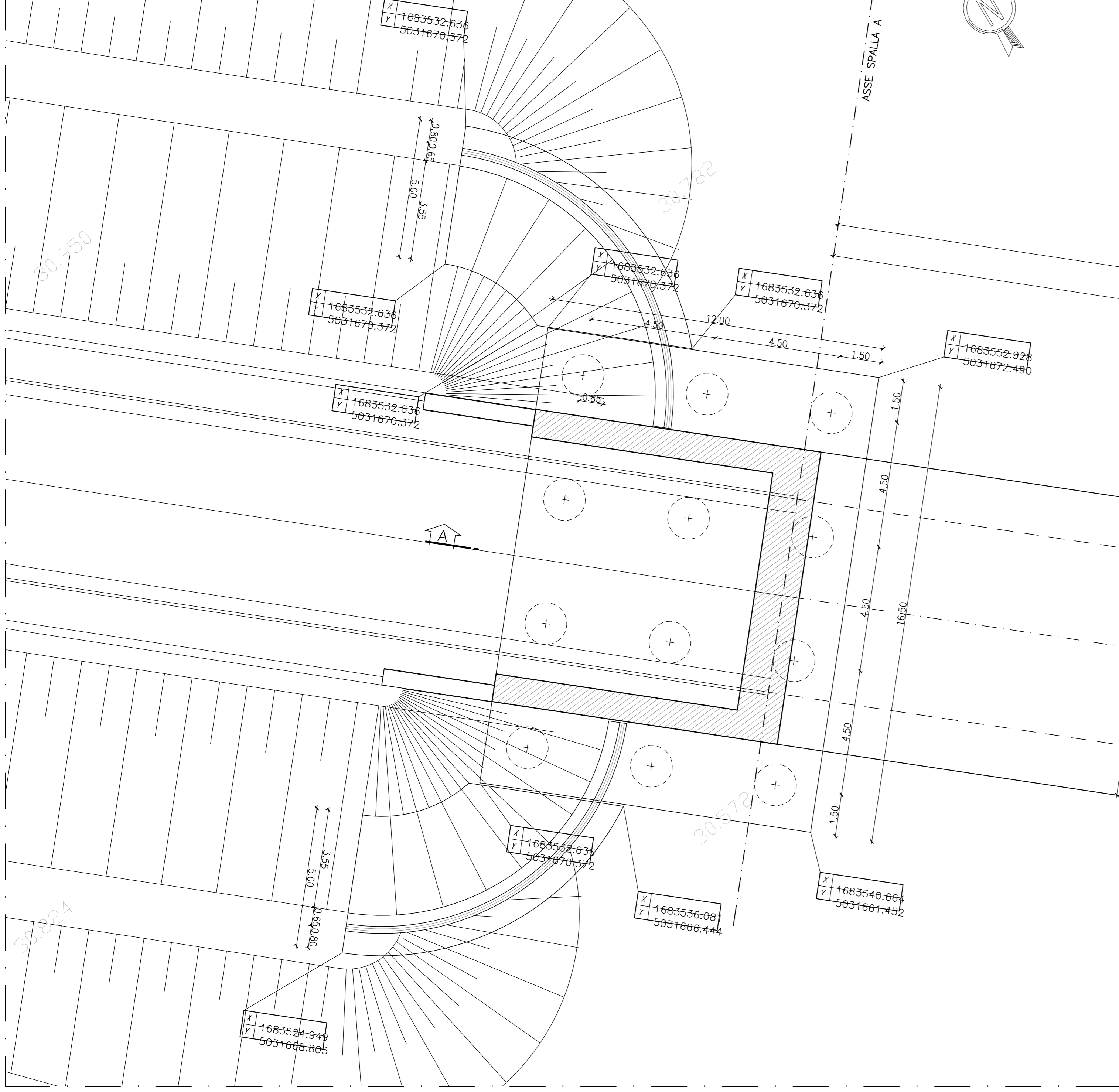
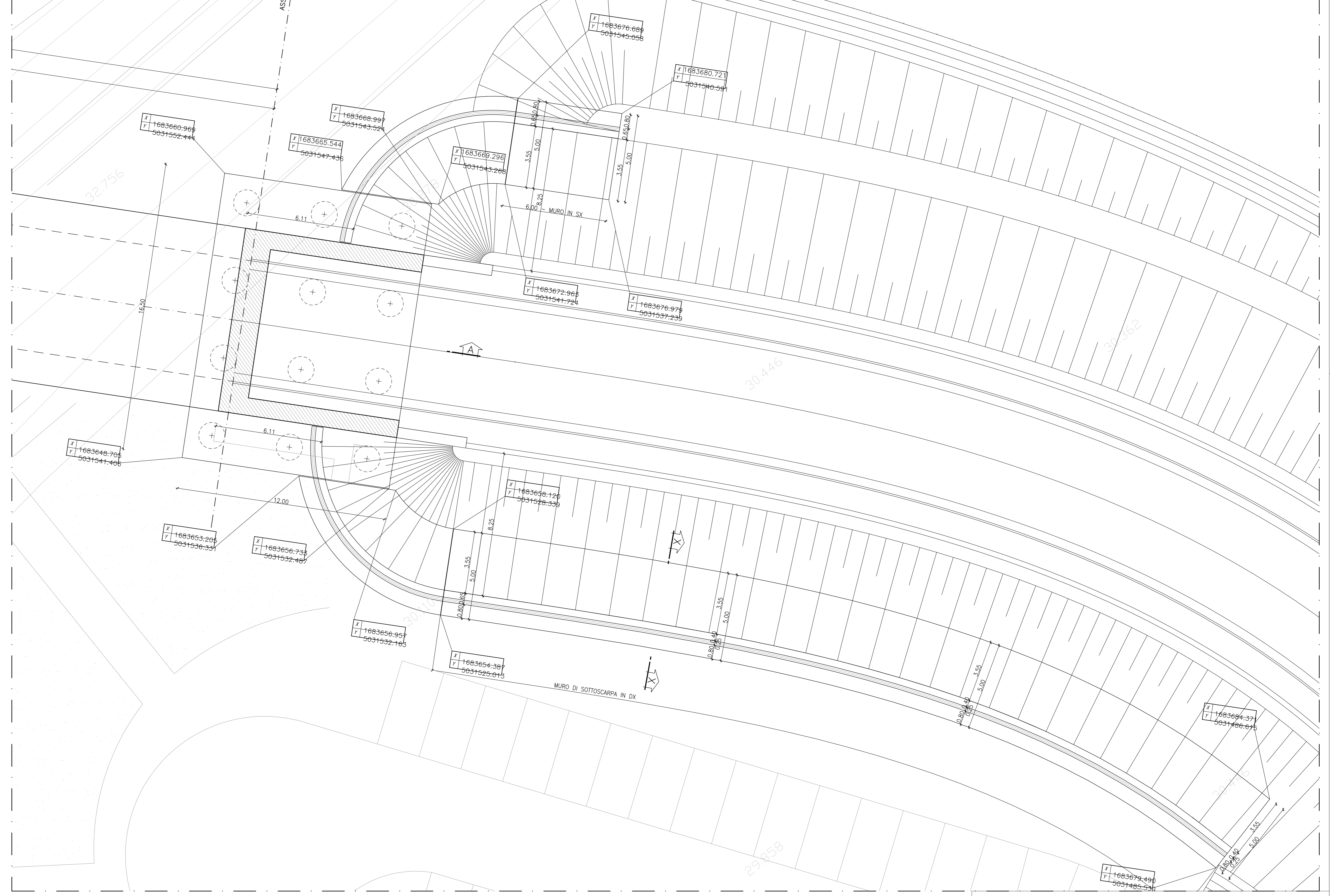


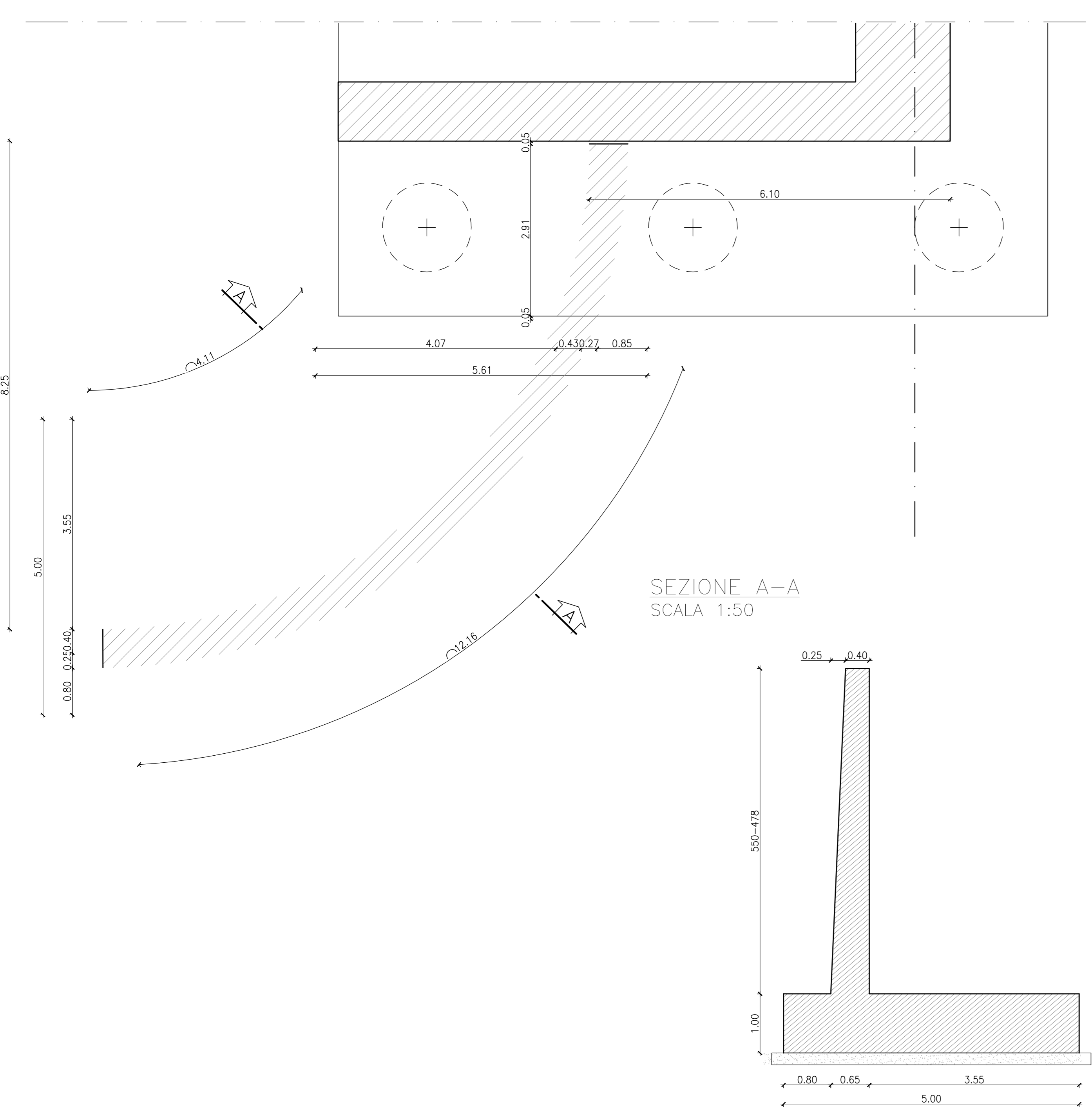
STRALCIO PLANIMETRICO SPALLA A
SCALA 1:100



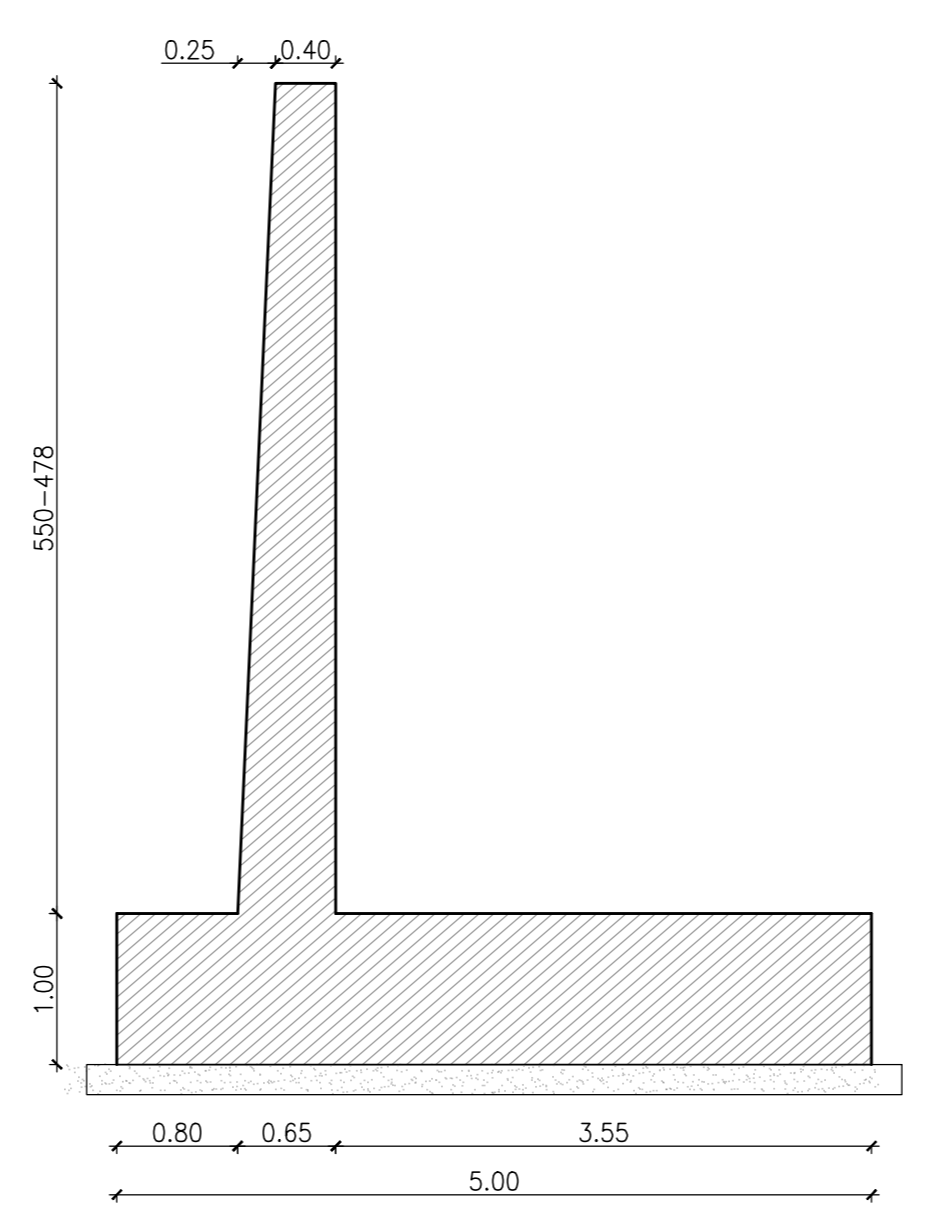
STRALCIO PLANIMETRICO SPALLA B
SCALA 1:100



PIANTA ALLO SPICCATO - MURI CIRCULARI
SCALA 1:50



SEZIONE X-X
SCALA 1:50



SEZIONE A-A
SCALA 1:50

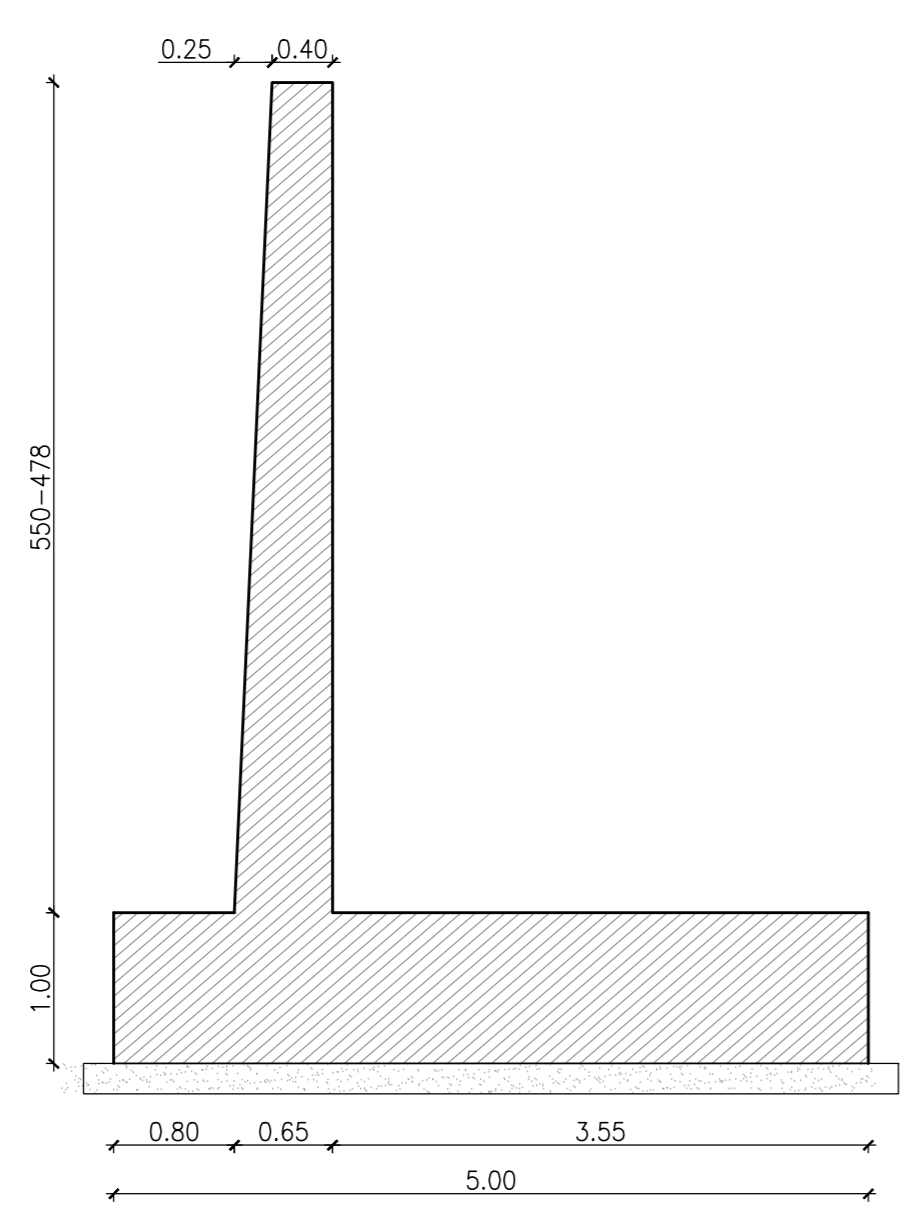


TABELLA DI INCIDENZE DI ACCIAIO NEL CALCESTRUZZO

| | |
|--------------------------------|-----------|
| Soletto impalcato | 250 kg/mc |
| Elevazioni spalle | 120 kg/mc |
| Fondazioni spalle | 100 kg/mc |
| Elevazioni pile | 115 kg/mc |
| Elevazioni pile circolari | 190 kg/mc |
| Fondazioni pile | 95 kg/mc |
| Boggioli e blocchi antisismici | 300 kg/mc |
| Pali ø1200 | 150 kg/mc |
| Pali ø1500 | 115 kg/mc |
| Pali ø1800 | 120 kg/mc |
| Muri di sostegno | 120 kg/mc |

COMMITTENTE: **RFI** RETE FERROVIARIA ITALIANA GRUPPO FERROVIE DELLO STATO ITALIANO

ALTA Sorveglianza: **ITALFERR** GRUPPO FERROVIE DELLO STATO ITALIANO

GENERAL CONTRACTOR: **Consorzio Itri-TV Due**

INFRASTRUTTURE FERROVIARIE STRATEGICHE DEFINITE DALLA LEGGE OBIETTIVO N. 443/01

PROGETTO DEFINITIVO

LINEA AVIAC VERONA - PADOVA
SUB TRATTA VERONA - VICENZA
1° SUB LOTTO VERONA - MONTEBELLO VICENTINO

DISEGNO CAVALCAFERROVIA - IV07 CAVALCAFERROVIA AL km 27+321,90 - IV07A IMPALCATO CARPENTERIA MURI

GENERAL CONTRACTOR: **ITALFERR S.p.A.**

PROGETTISTA INTEGRATORE: **ATI bonifica**

CONSORZIO ITRICAV DUE I/Divisione

SCALA: varie

DATA: _____ DATA: _____ DATA: _____

COMMESSA LOTTO FASE ENTE TIPO DOC. OPERA/DISCIPLINA PROGR. REV.

I N 0 D 0 0 D I 2 B Z I V 0 7 A X 0 0 1 B

ATI bonifica

Firma: Ing. F. P. Bocchetti

| Rev. | Descrizione | Redatto | Data | Verificato | Data | Approvato | Data | Autorizzato |
|------|---------------------------|-------------|----------|-------------|----------|------------|----------|-------------|
| A | EMISSIONE | M. Casaroli | 10/04/15 | S. Grimaldi | 13/04/15 | P. Puletti | 13/04/15 | |
| B | REVISIONE PER ISTRUTTORIA | M. Casaroli | 17/07/15 | S. Grimaldi | 17/07/15 | P. Puletti | 17/07/15 | |

DATA: MAGGIO 2015

File: IN000002B2V07AX001B_00A.DWG CUP: J41E91000000009 n. Elab.: 3320049F17