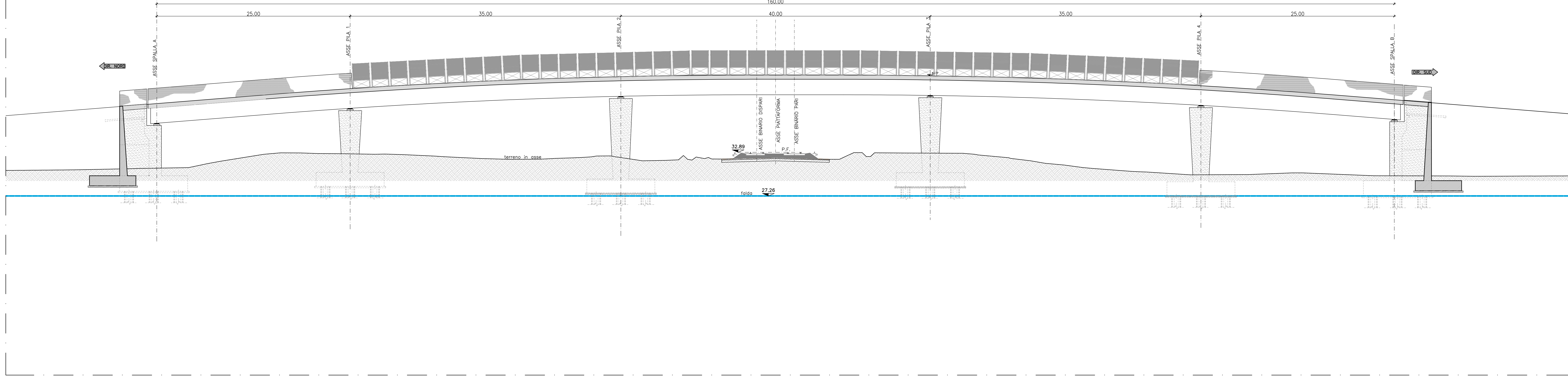


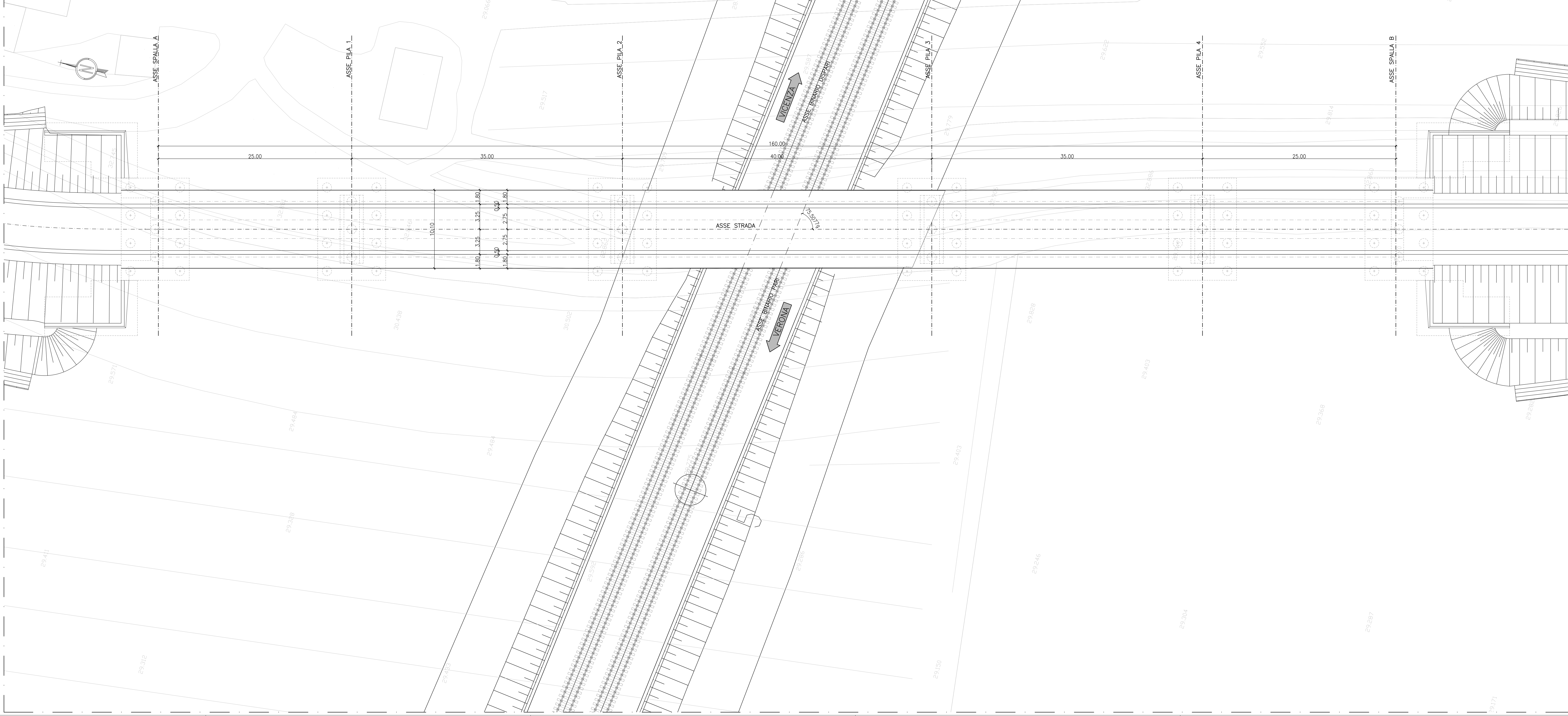
TABELLA DI INCIDENZE DI ACCIAIO NEL CALCESTRUZZO

Solletto impalcato	250 kg/mc
Elevazioni spalle	120 kg/mc
Fondazioni spalle	100 kg/mc
Elevazioni pile	115 kg/mc
Elevazioni pile circolari	190 kg/mc
Fondazioni pile	95 kg/mc
Boggetti e blocchi antisismici	300 kg/mc
Pali pila Ø1200	150 kg/mc
Pali pila Ø1500	115 kg/mc
Pali spalla	120 kg/mc
Muri di sostegno	120 kg/mc

PROSPETTO
SCALA 1:200



VISTA DALL'ALTO
SCALA 1:200



PER I CONI DEI RILEVATI DI APPROCCIO ED I MURI IN PROSSIMITA' DELLE SPALLE VEDI PIANTE FONDAZIONE E SEZIONE LONGITUDINALE

COMMITTENTE: **RFI**
RETI FERROVIARIE ITALIANE
 GRUPPO FERROVIE DELLO STATO ITALIANE

ALTA SOVRIGLIANZA: **ITALFERR**
 GRUPPO FERROVIE DELLO STATO ITALIANE

GENERAL CONTRACTOR: **Consorzio Irico-W Due**

INFRASTRUTTURE FERROVIARIE STRATEGICHE DEFINITE DALLA LEGGE OBIETTIVO N. 443/01

PROGETTO DEFINITIVO
LINEA AVIAC VERONA - PADOVA
SUB TRATTA VERONA - VICENZA
1° SUB LOTTO VERONA - MONTEBELLO VICENTINO

DISEGNO
 CAVALCAFERROVIA - IV02 CAVALCAFERROVIA AL km 10+536,33 - IV02A IMPALCATO
 PIANTE IMPALCATO E PROSPETTO

GENERAL CONTRACTOR		ITALFERR S.p.A.		SCALA: 1:200
RTI bonifica IL PROGETTISTA ARTIGIANTORE Il Coordinatore Tecnico Il Direttore del Progetto Il Direttore Il Verificatore Il Controllore		CONSORZIO IRICAV DUE 1 Direttore		
Data:		Data:		

COMMESSA	LOTTO	FASE	ENTE	TIPO DOC.	OPERA/DISCIPLINA	PROGR.	REV.	
I	N	0	D	12	P	9	I V 02 A X	
							001	B

VISTO RTI BONIFICA

Firma: _____ Data: _____
 Ing. F. P. Bocchetto

Rev.	Descrizione	Redatto	Data	Verificato	Data	Approvato	Data	Autore/Disegn.
A	EMMISSIONE	M. Casarini	10/04/15	S. Grimaldi	13/04/15	P. Pinotti	13/04/15	
B	REVISIONE PER ISTRUTTORIA	M. Casarini	17/07/15	S. Grimaldi	17/07/15	P. Pinotti	17/07/15	Nota all'Ufficio del Progetto alla data 17/07/15. Rev. A. Nota Data 17/07/15.

Data: MAGGIO 2015

File: I000002P9V02A001B_00A.DWG CUP: J41E9100000009 n. Elab.: _____
 CIG: 3320049F17