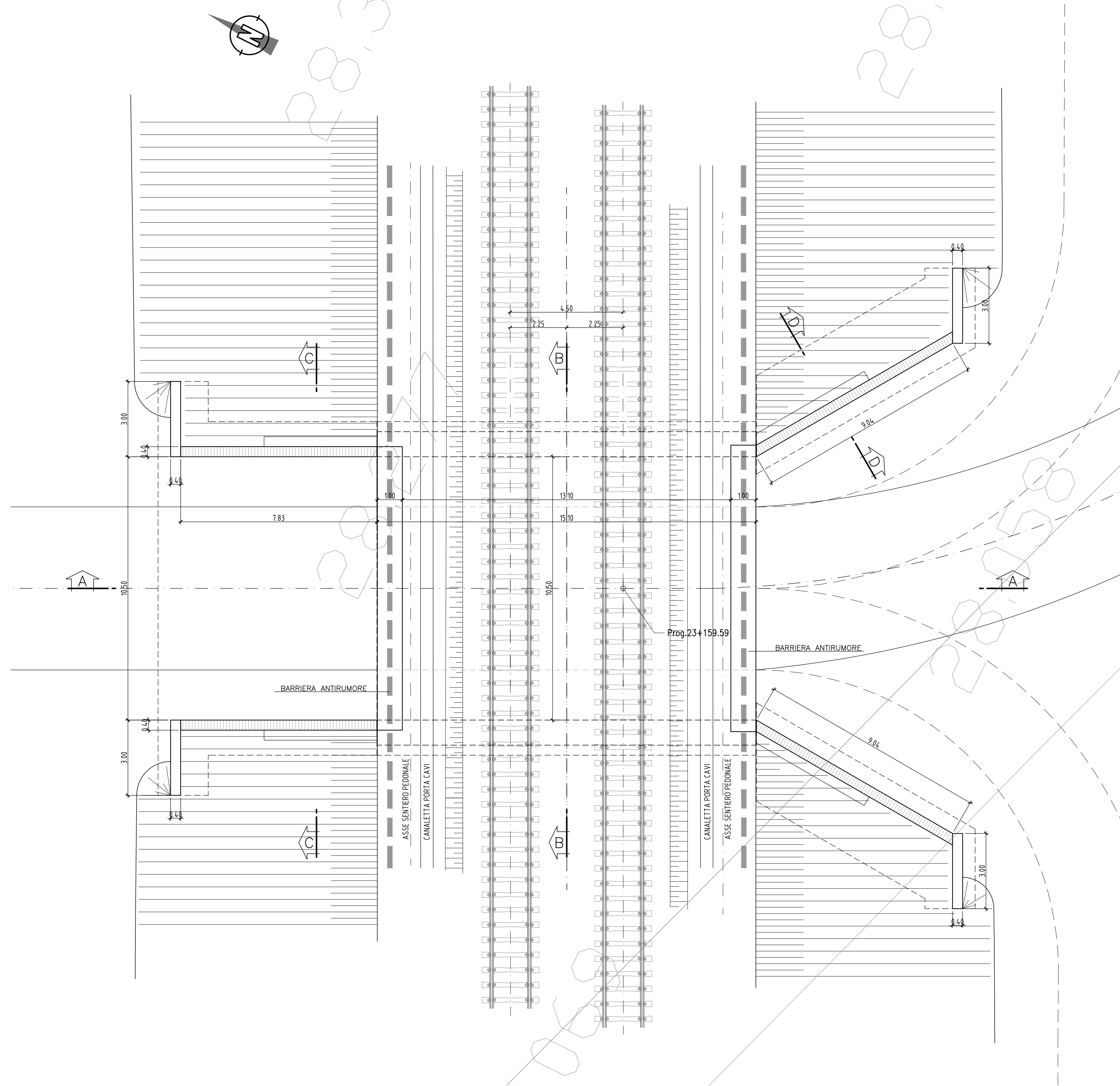
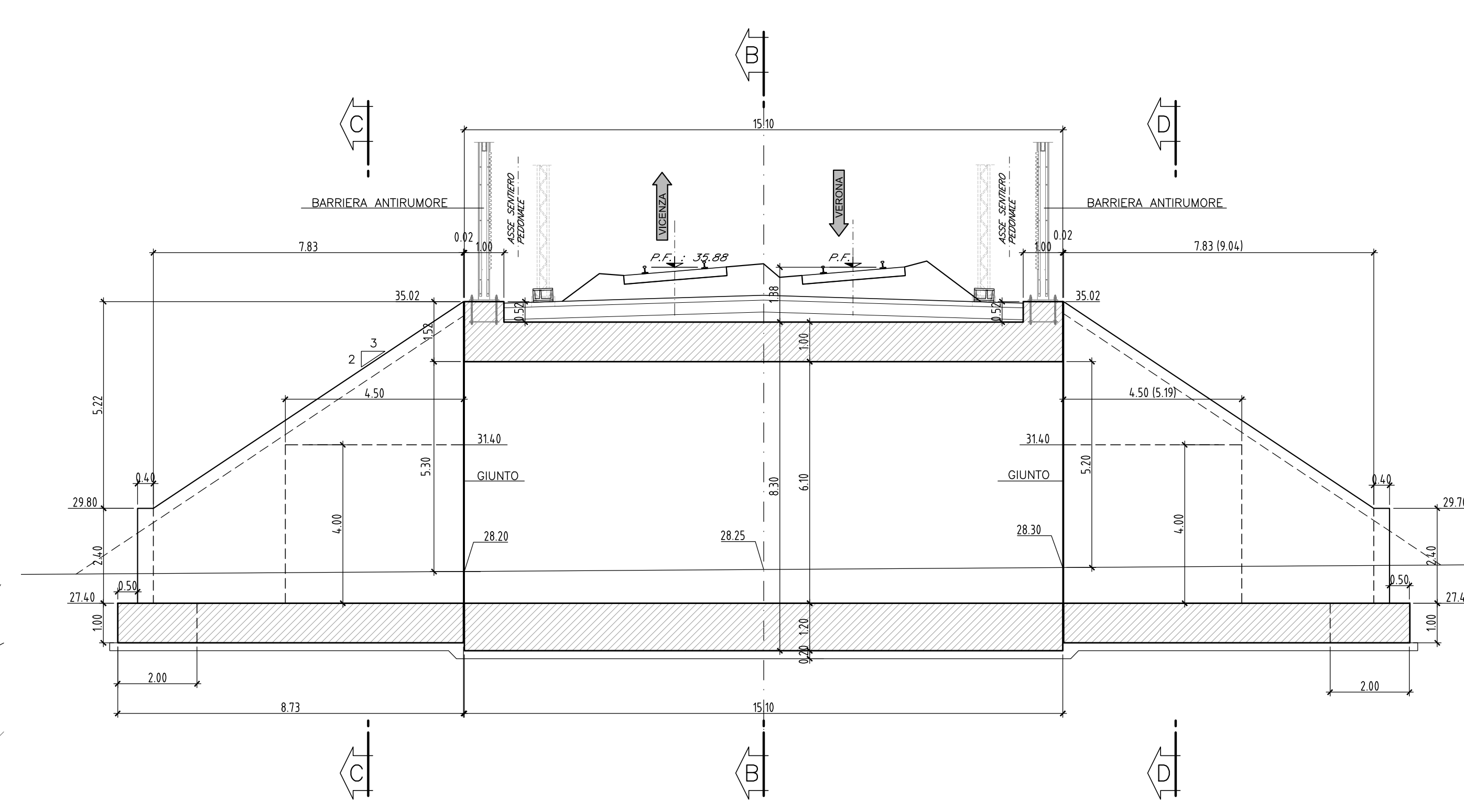


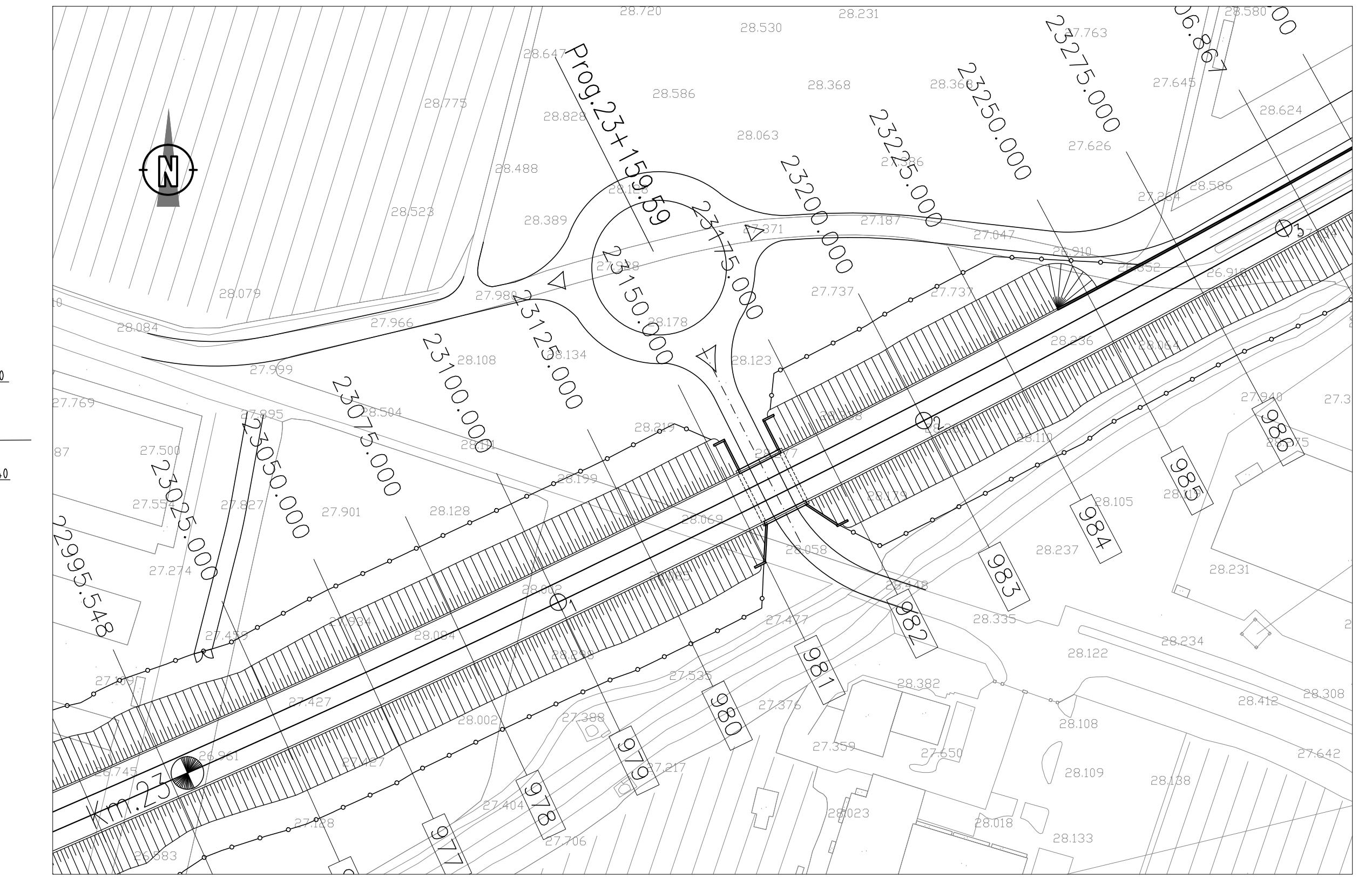
PIANTA VISTA DALL'ALTO 1:100



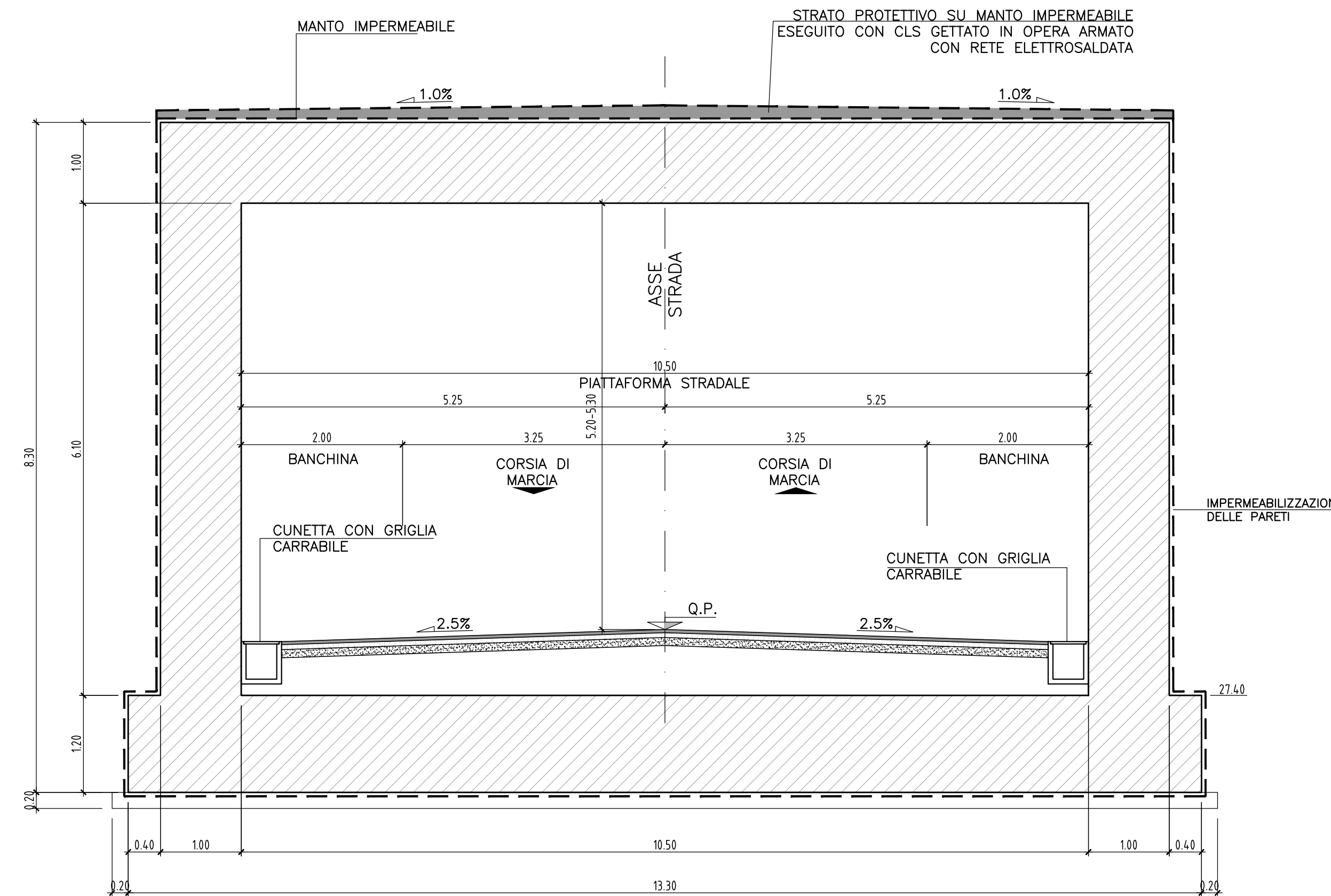
SEZIONE LONGITUDINALE A-A 1:100



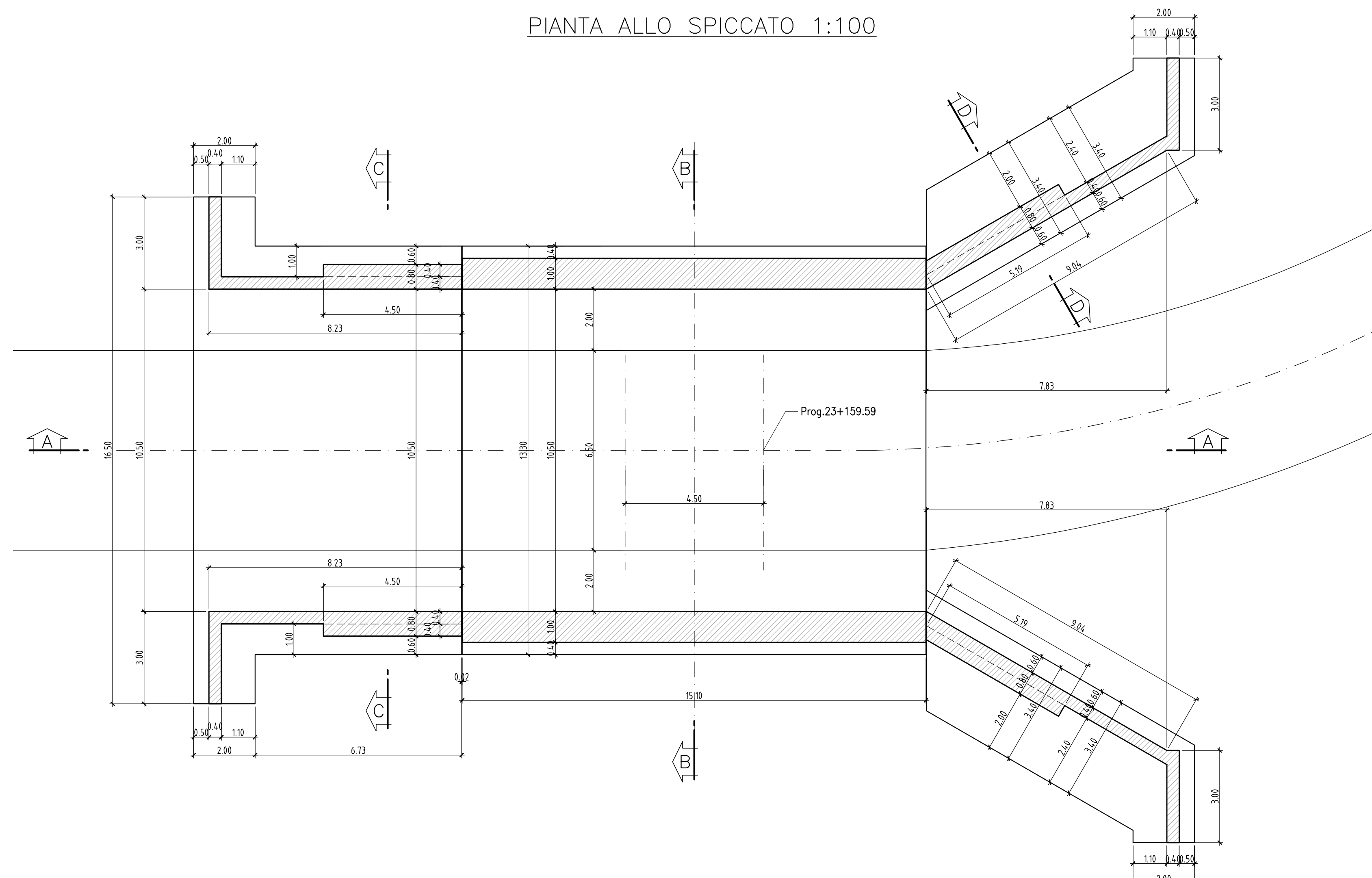
PIANTA CHIAVE 1:1000



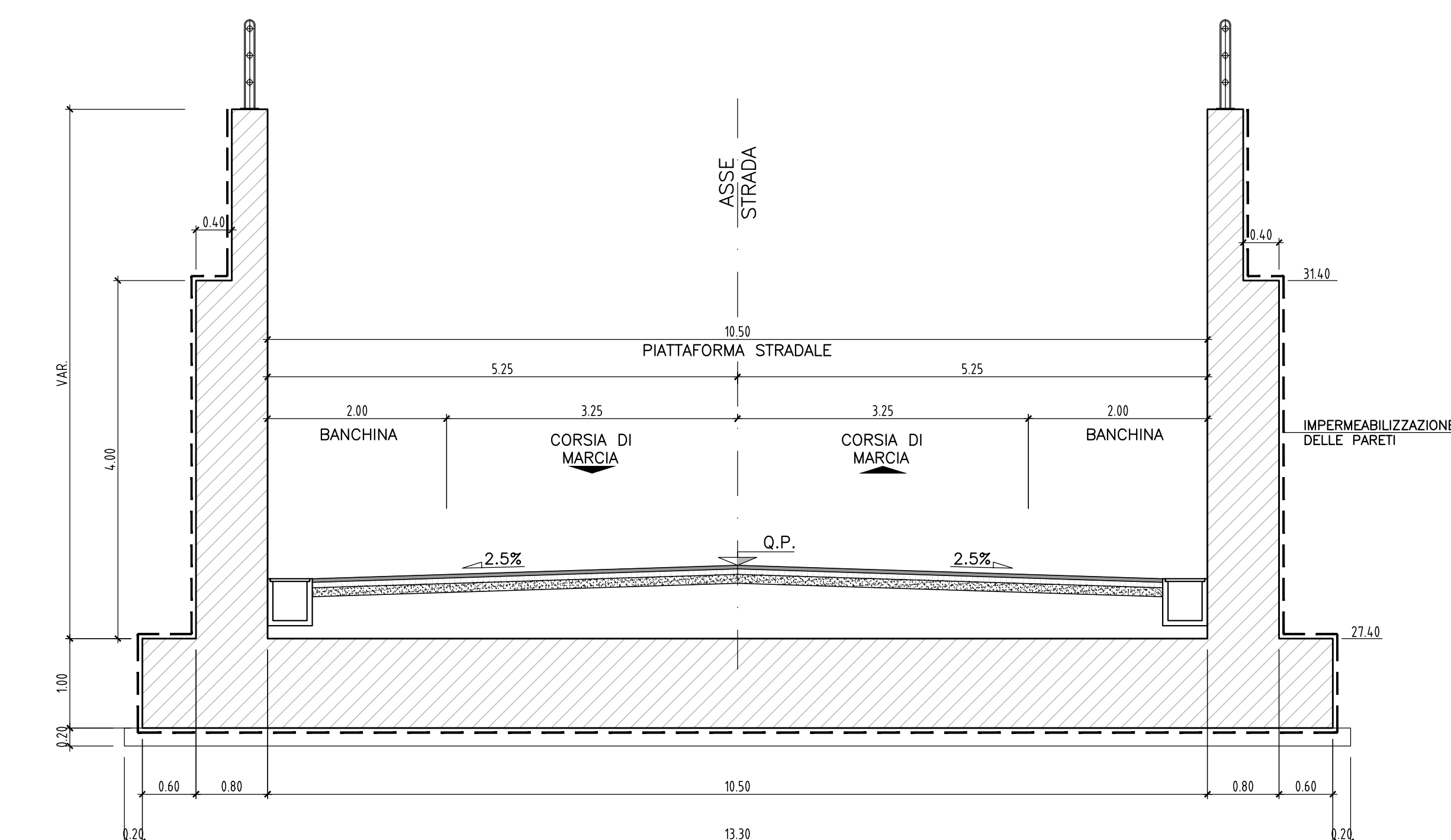
SEZIONE B-B 1:50



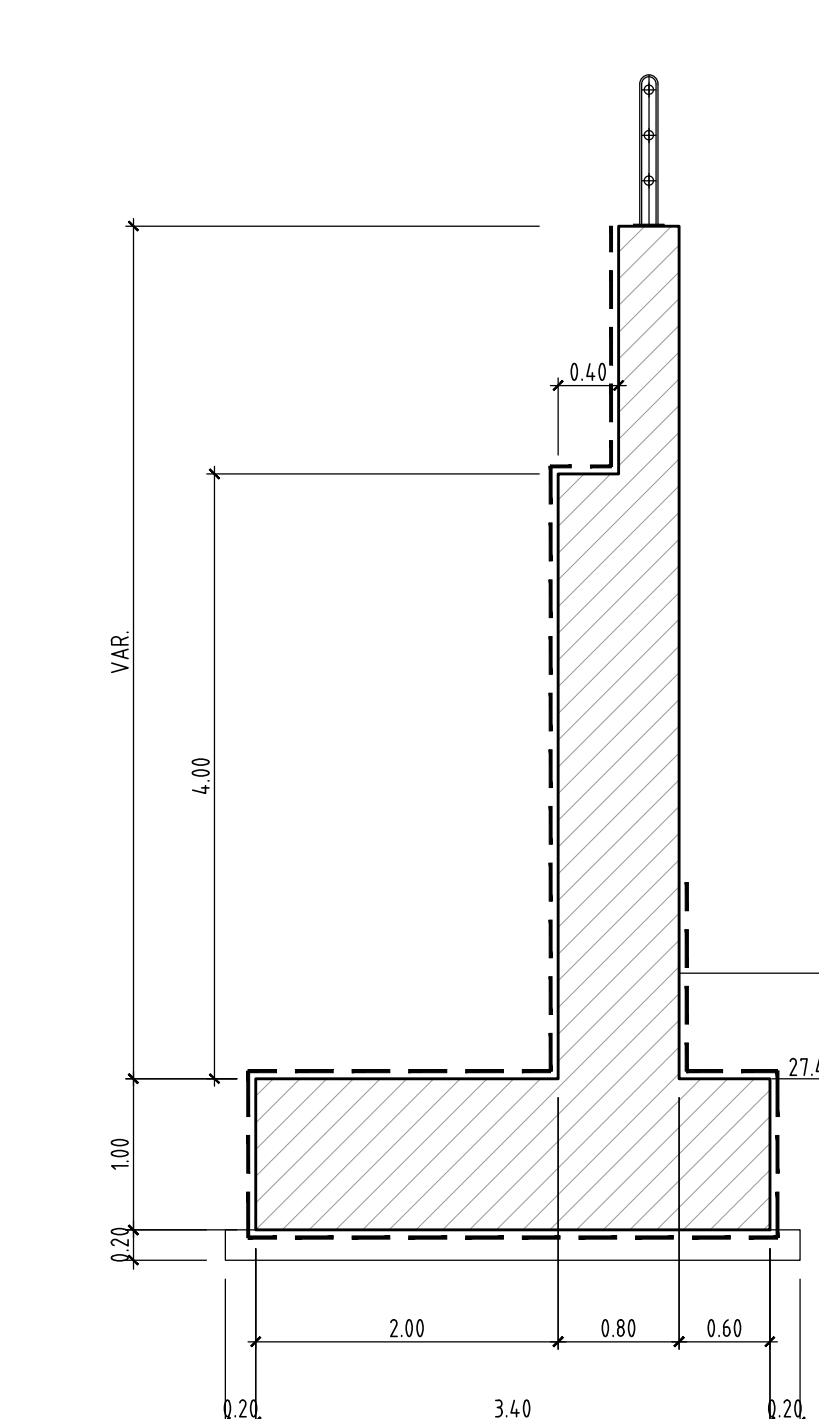
PIANTA ALLO SPICCATO 1:100



SEZIONE C-C 1:50



SEZIONE D-D 1:50



Incidenza armatura-muri	
Elemento	kg/mc
Paramento	140
Fondazione	100

Incidenza armatura-sottovia	
Elemento	kg/mc
Copertura	130
Piedritti	120
Fondazioni	120

NOTA:
GIUNTO REALIZZATO IN WATERSTOP CON PROFILATO IN RESINE VINILICHE DI 300mm.

COMMITTENTE: **RFI** RETE FERROVIARIA ITALIANA GRUPPO FERROVIE DELLO STATO ITALIANE

ALTA SORVEGLIANZA: **ITALFERR** GRUPPO FERROVIE DELLO STATO ITALIANE

GENERAL CONTRACTOR: **Consorzio Irico-IV Due**

INFRASTRUTTURE FERROVIARIE STRATEGICHE DEFINITE DALLA LEGGE OBIETTIVO N. 443/01

PROGETTO DEFINITIVO

LINEA AVIAC VERONA - PADOVA
SUB TRATTA VERONA - VICENZA
1° SUB LOTTO VERONA - MONTEBELLO VICENTINO

DISEGNO SOTTOVIA - SL20 - SOTTOVIA AL Km 23+160
SCATOLARE - PIANTE E SEZIONI - CARPENTERIE

GENERAL CONTRACTOR: **ATI bonifica** CONSORZIO IRICO-IV DUE I Directori **ITALFERR S.p.A.**

SCALA: 1:100 / 1:50

COMMESSA	LOTTO	FASE	ENTE	TIPO DOC.	OPERADISCIPLINA	PROGR.	REV.
I	N	0	D	0	D	I	2
B	S	L	2	0	A	X	0
0	1	A					

ATI bonifica Firma: **Ing. F. P. Bocchetto** Data: _____

Progettazione	Disegnazione	Realizzato	Data	Verificato	Data	Approvato	Data	Autentizzato
A		S. Fagnoli	21/07/15	S. Grimaldi	22/07/15	P. Padon	23/07/15	

File: XXXXXXXXXX\SL20\AVI014_00A.DWG CUP: J41E9100000009 n. Elab.: 3320049F17

Date: Luglio 2015