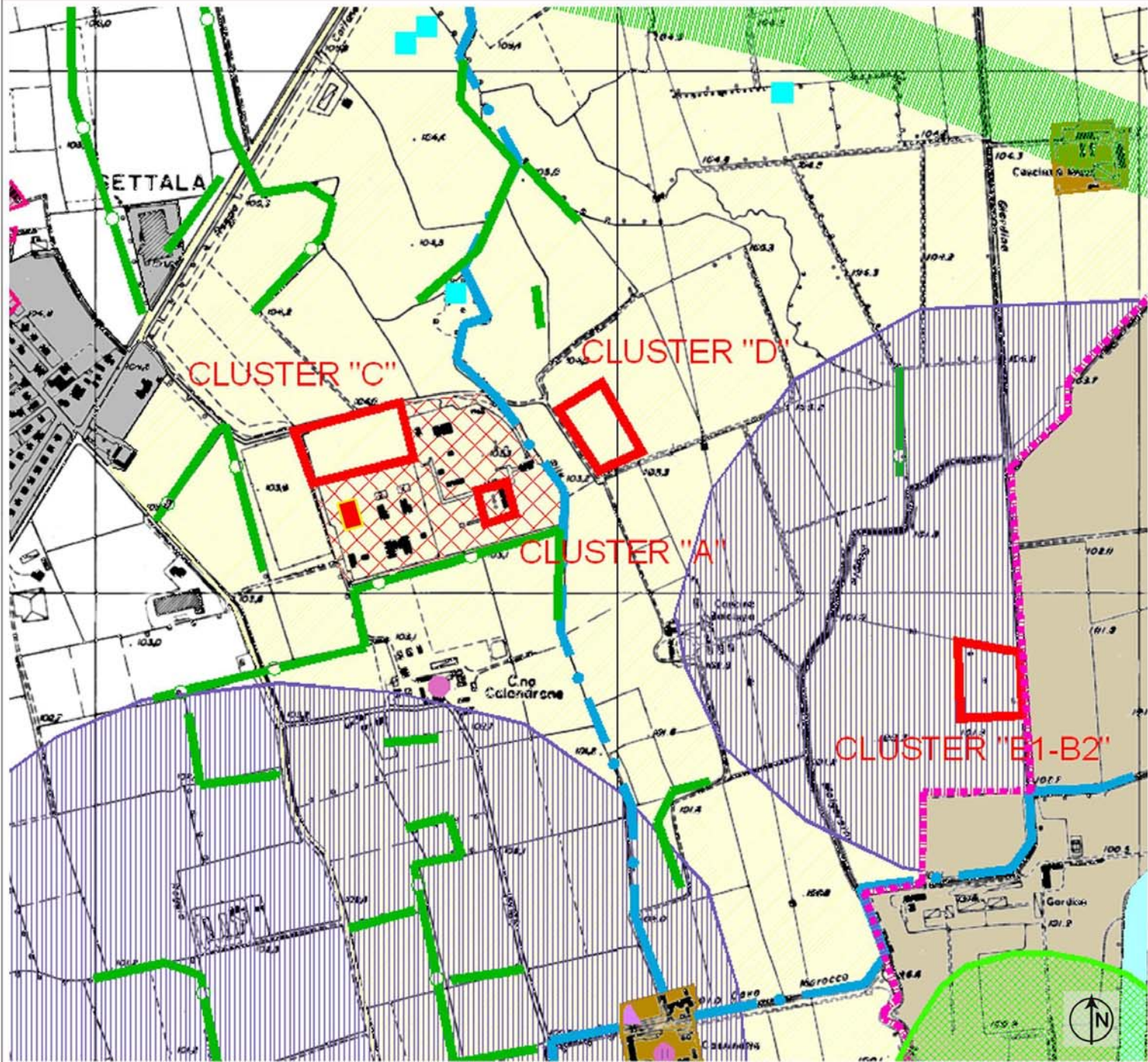


PREVISIONI PTCP



LEGENDA

- Centrale di Settala
- Cluster
- Pozzo
- Turbo-compressore TC-3

P.T.C.P. MILANO

- Tav. n° 4 - Rete Ecologica**
- Comodi ecologici primari (art. 56)
  - Corsi d'acqua minori da riqualificare a fini polivalenti (art. 56)
  - Zone periurbane su cui attivare politiche polivalenti di nassetto fruttivo ed ecologico (art. 61)
- Tav. n° 3/h - Sistema Paesistico Ambientale**
- Ambiti ed elementi di interesse Storico-Paesaggistico**
- Cereni storici e nuclei di antica formazione (art. 36)
  - Ambiti di rilevanza paesistica (art. 31)
  - Insediamenti rurali di interesse storico (art. 38)
  - Architettura Religiosa (art. 39)
  - Insediamenti rurali di rilevanza paesistica (art. 39)
- Ambiti ed elementi di interesse Naturalistico-Ambientale**
- Fontanili attivi (art. 34)
  - Filari (art. 64)

P.T.C.P. LODI

- Tav. 2.3a Sistema paesistico e storico culturale**
- Ambiti caratterizzati da rilevante presenza di elementi vegetazionali LIV. PRESC. 1 - ART. 26.2
  - Nuclei urbani di antica formazione LIV. PRESC. 2 - ART. 26.1
- Tav. 2.1a Sistema fisico naturale**
- Comodi ambientali sovrasistemi di importanza provinciale - Secondo livello della rete dei valori ambientali LIV. PRESC. 3 - ART. 26.2
- SISTEMA DELLE AREE PROTETTE**
- S.I.C. NATURA 2000, AREE PROTETTE**
- Sorgerli della Muzzetta
  - Aree urbane ed industrializzate
  - Corsi e specchi d'acqua
  - Limite Provinciale (Milano - Lodi)

**Elaborato  
C3**

**CONCESSIONE SETTALA STOCCAGGIO  
(Settala - Mi)  
INSTALLAZIONE TURBO-COMPRESSORE TC-3  
RELAZIONE PAESAGGISTICA**

Disegno di riferimento: Cartografia da C.T.R.  
Reg. Lombardia  
Carta delle Previsioni del PTCP