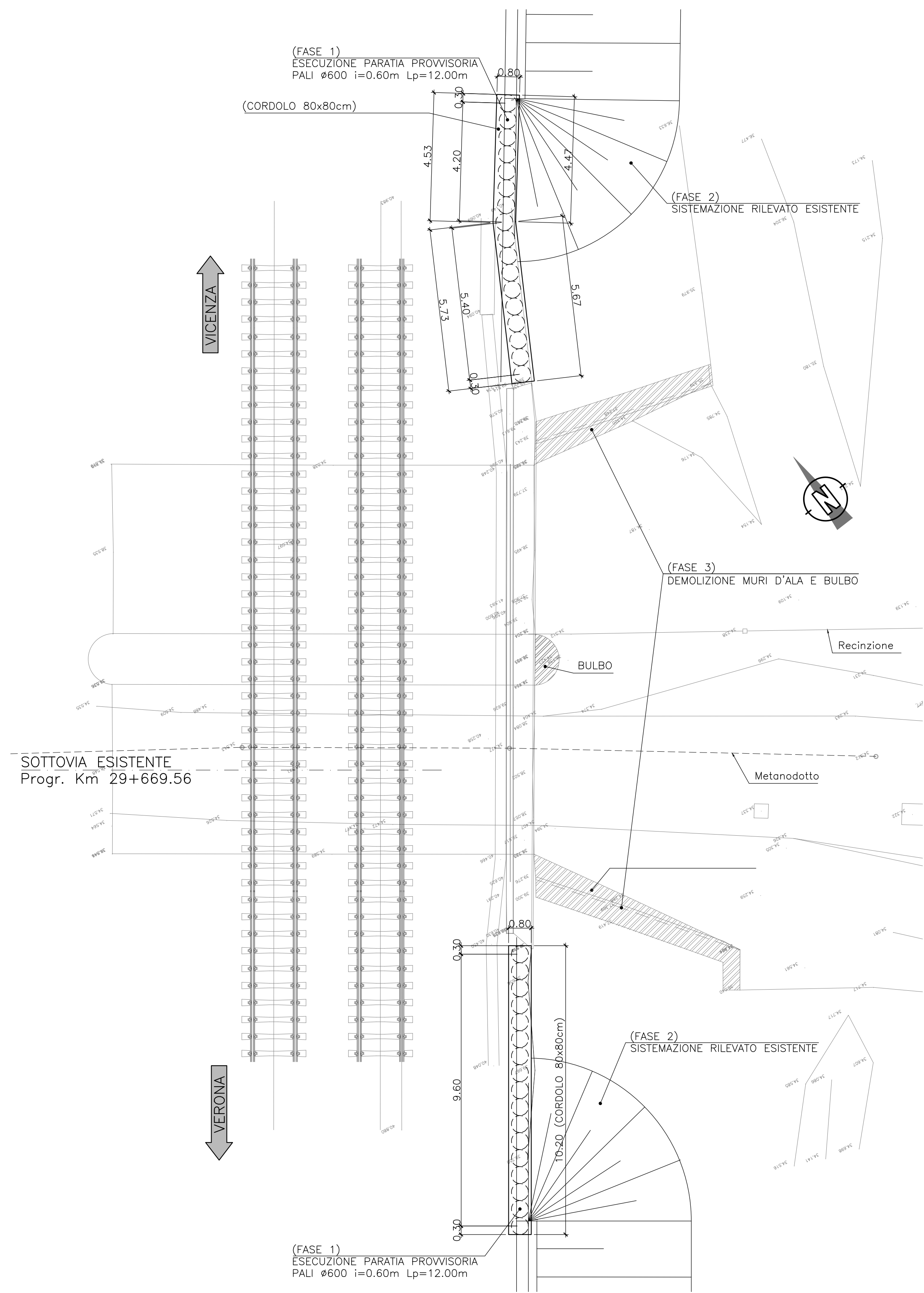
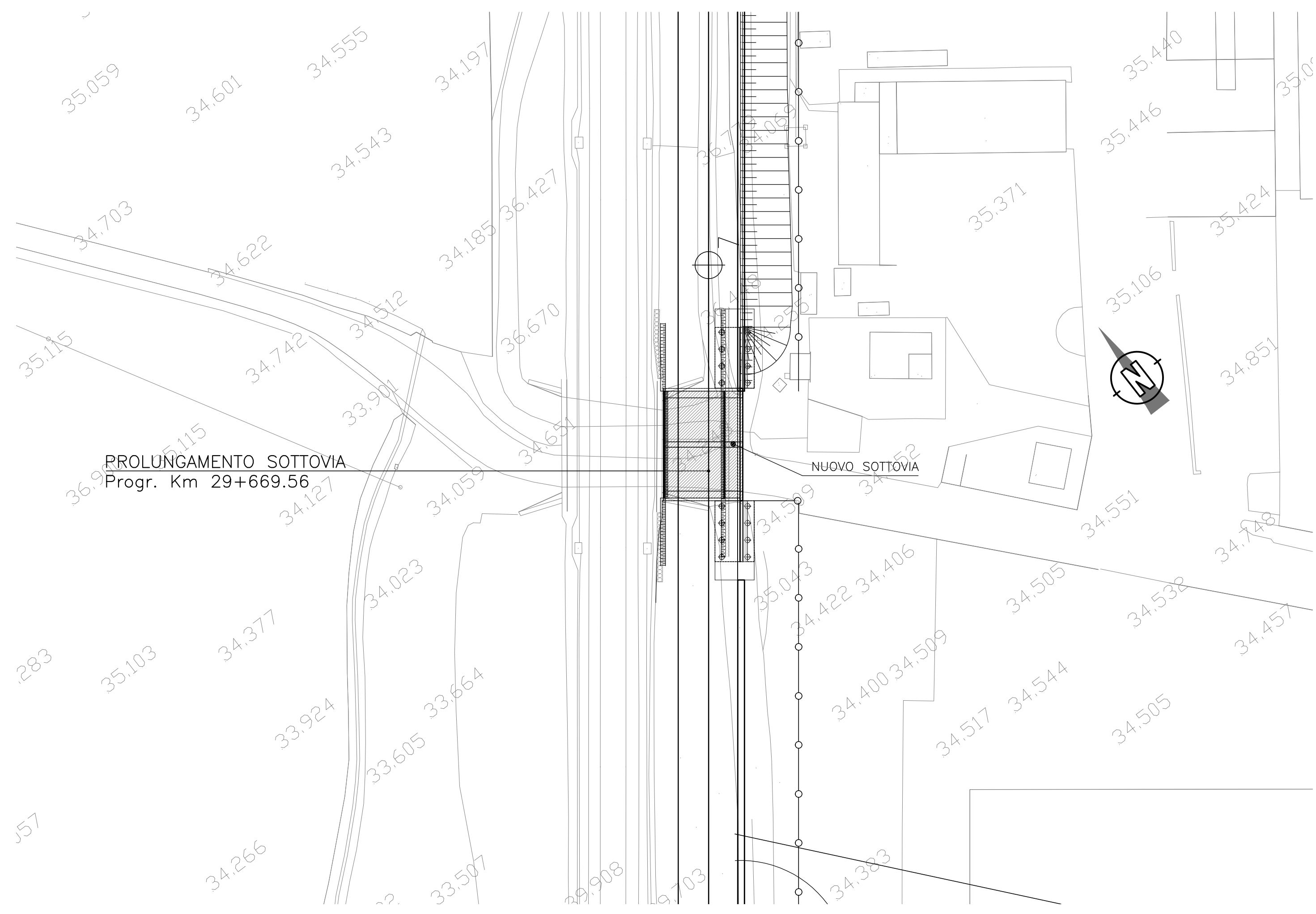


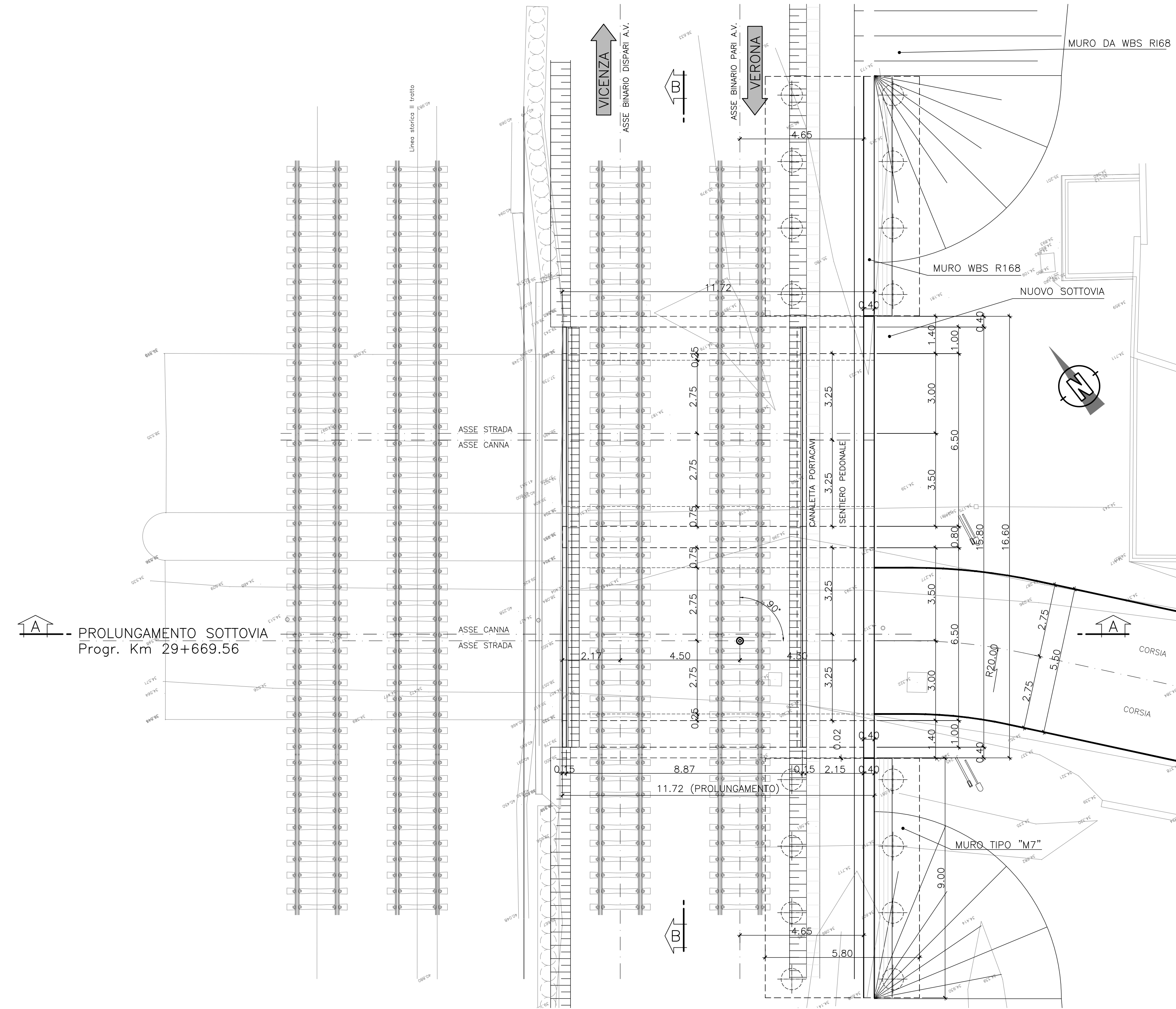
VISTA DALL'ALTO 1:100 - (ANTE OPERAM)



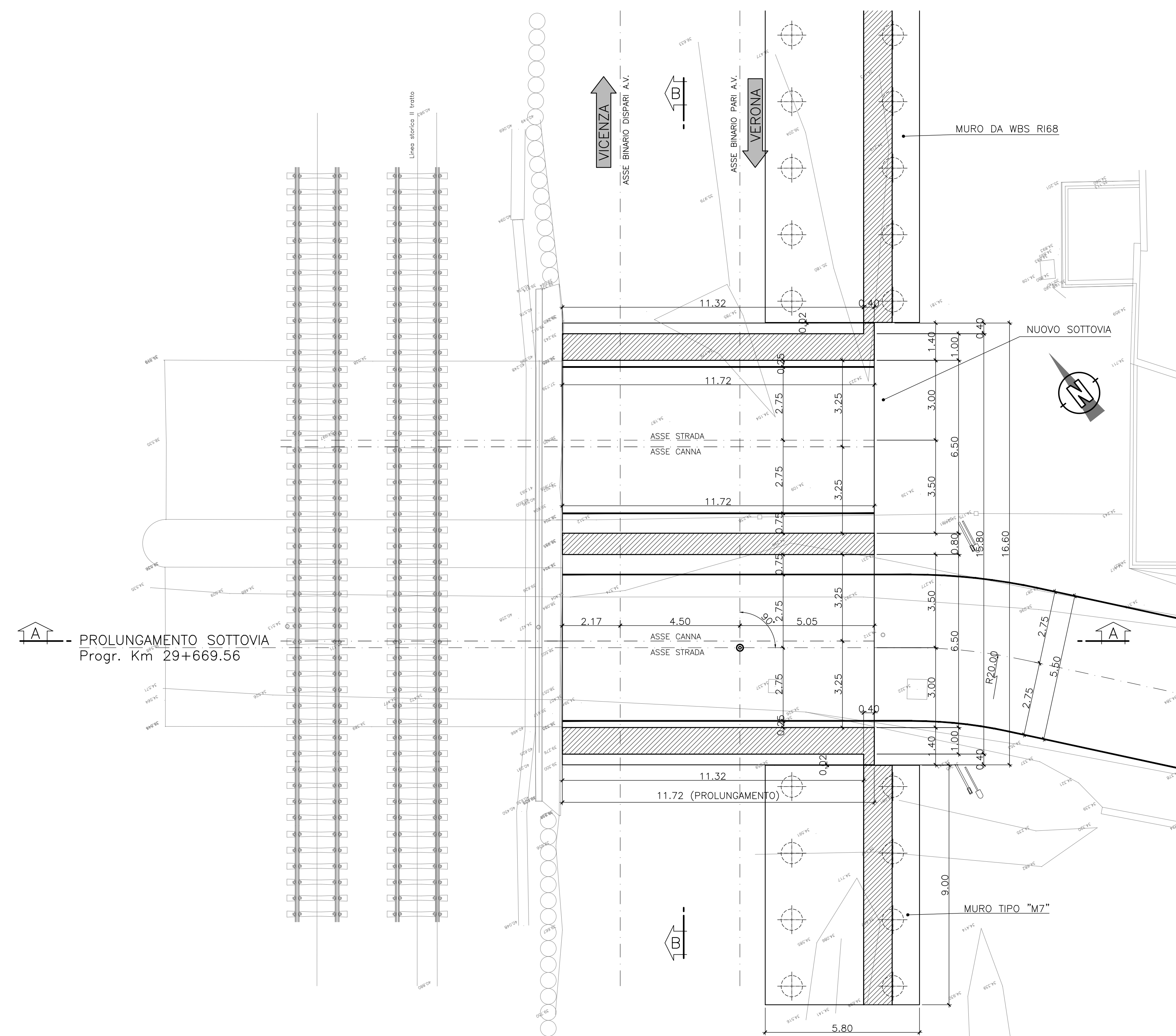
STRALCIO PLANIMETRICO UBICAZIONE NUOVA OPERA 1:500



VISTA DALL'ALTO 1:100 - (POST OPERAM)



PIANTA ALLO SPICCATO 1:100 - (POST OPERAM)



NOTA:
GIUNTO REALIZZATO IN WATERSTOP CON PROFILATO IN RESINE VINILICHE DI 300mm.

NOTA:
PER IL CONSOLIDAMENTO DEL PIANO DI POSA DELL'OPERA VEDERE LE SPECIFICHE TAVOLE GEOTECNICHE.

Incidenza armatura-muri	
Elemento	kg/mc
Paramento	140
Fondazione	100

Incidenza armatura-sottovia	
Elemento	kg/mc
Copertura	125
Piedritti	140
Fondazioni	140
Pali	80
Cordolo	200

COMMITTENTE: **RFI** RETE FERROVIARIA ITALIANA GRUPPO FERROVIE DELLO STATO ITALIANO

ALTA SORVEGLIANZA: **ITALFERR** GRUPPO FERROVIE DELLO STATO ITALIANO

GENERAL CONTRACTOR: **Consorzio Iricav Due**

INFRASTRUTTURE FERROVIARIE STRATEGICHE DEFINITE DALLA LEGGE OBIETTIVO N. 443/01

PROGETTO DEFINITIVO
LINEA AV/AC VERONA - PADOVA
SUB TRATTA VERONA - VICENZA
1° SUB LOTTO VERONA - MONTEBELLO VICENTINO

SOTTOVIA SOTTOVIA - SL09 - PROLUNGAMENTO SOTTOVIA Km. 29+669

PIANTE

GENERAL CONTRACTOR	ITALFERR S.p.A.	SCALA:	1:100 / 1:500
ATI bonifica IL PROGETTISTA INTEGRATORE Piero Paolo Bonifica viale dell'Industria 10 37030 Montebelluna (TV) Tel. 0422/861111 www.ati-bonifica.it	CONSORZIO IRICAV DUE il Direttore		

COMMESSA LOTTO FASE ENTE TIPO DOC. OPERA/DISCIPLINA PROG. REV.

IN0D 00 D 12 PZ SL0900 001 A

ATI bonifica

Progettazione:	Descrizione	Redatto	Data	Verificato	Data	Approvato	Data	Autore
A	EMISSIONE	A.Rezzi	10/04/15	S.Gemelli	10/04/15	P.Padon	13/04/15	

File: IN00000225L090001A_01AAA.DWG CUP: J41E9100000009 n. Esob.:
 CIG: 3320048F17