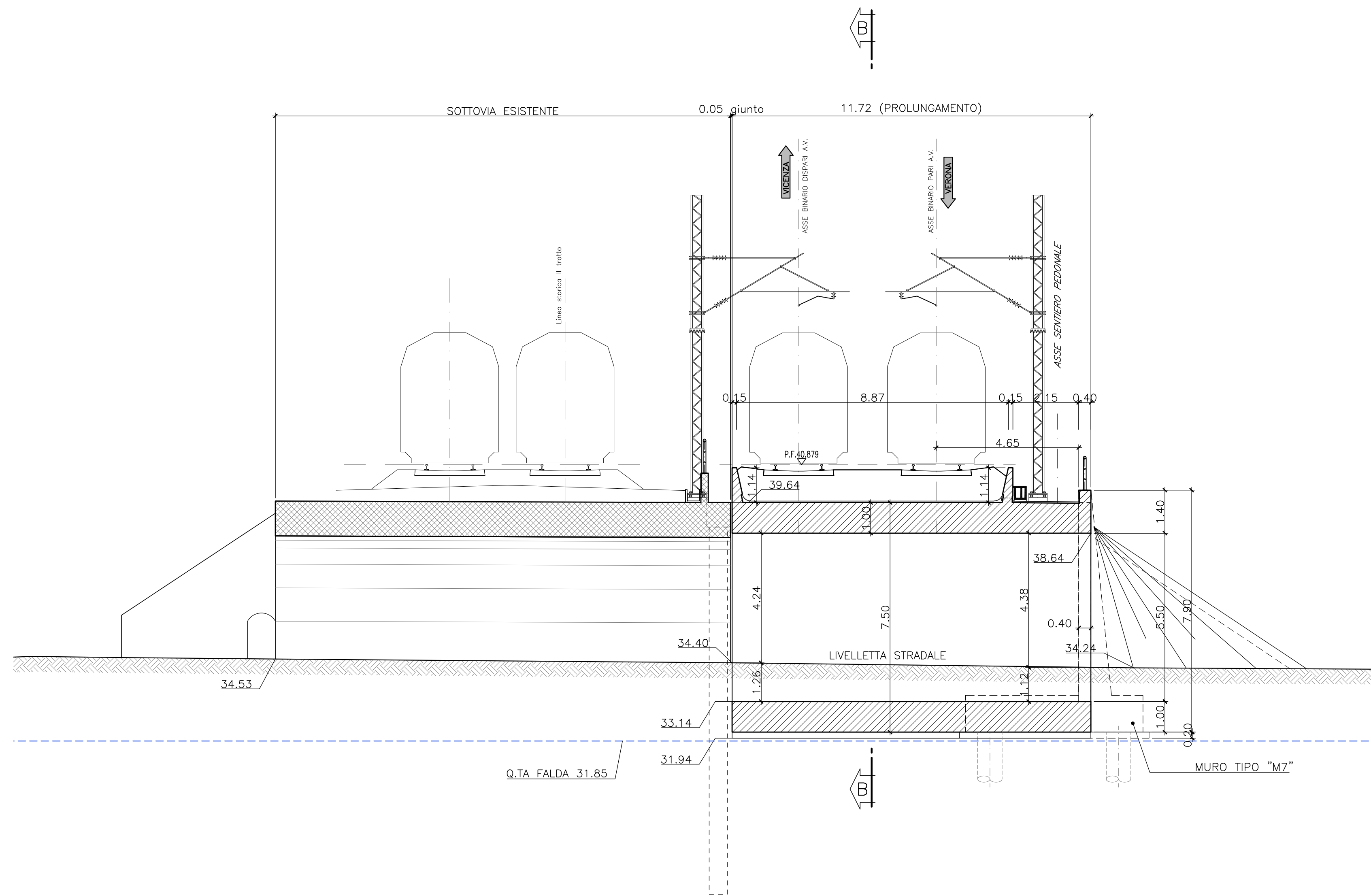
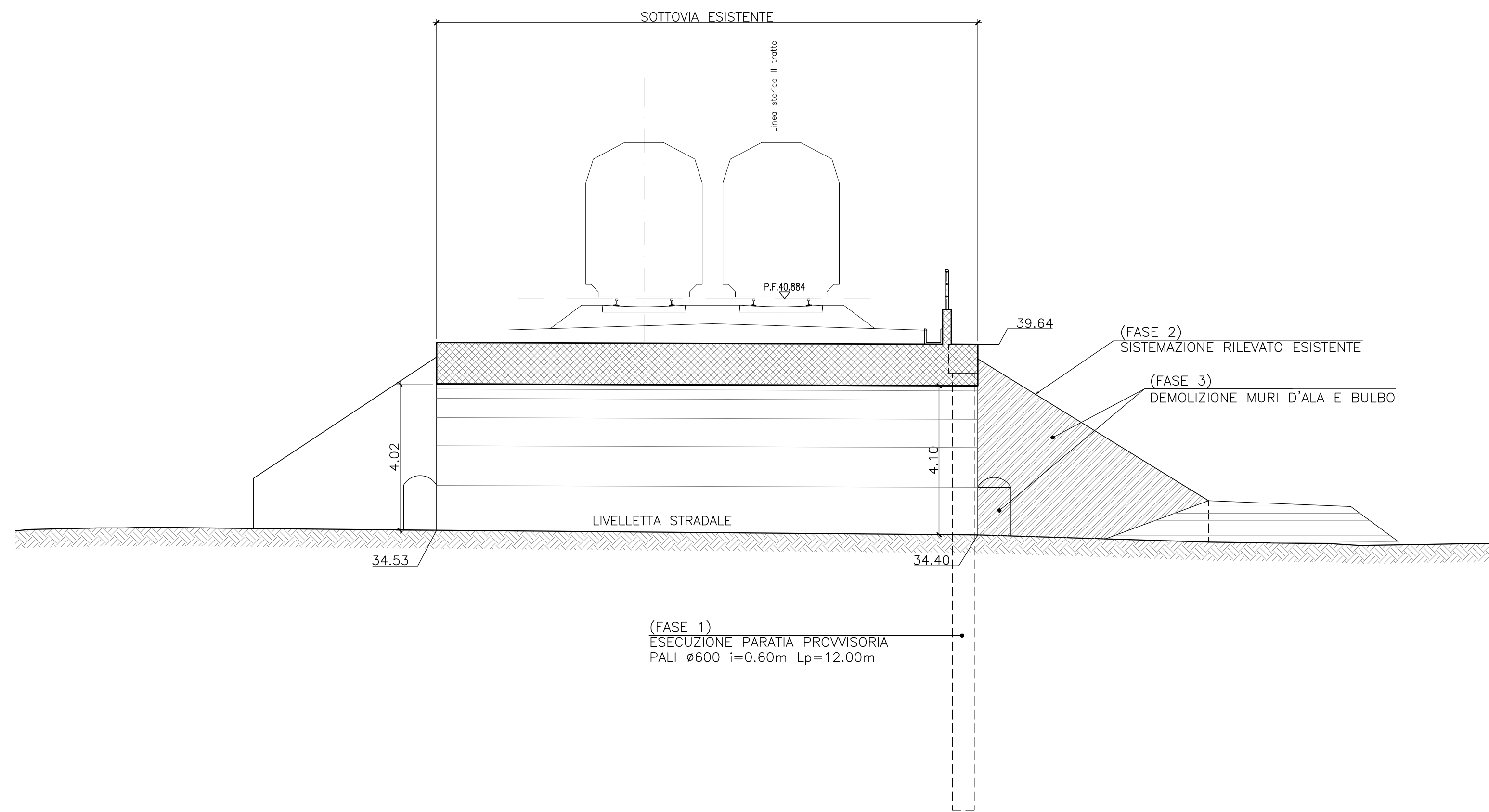
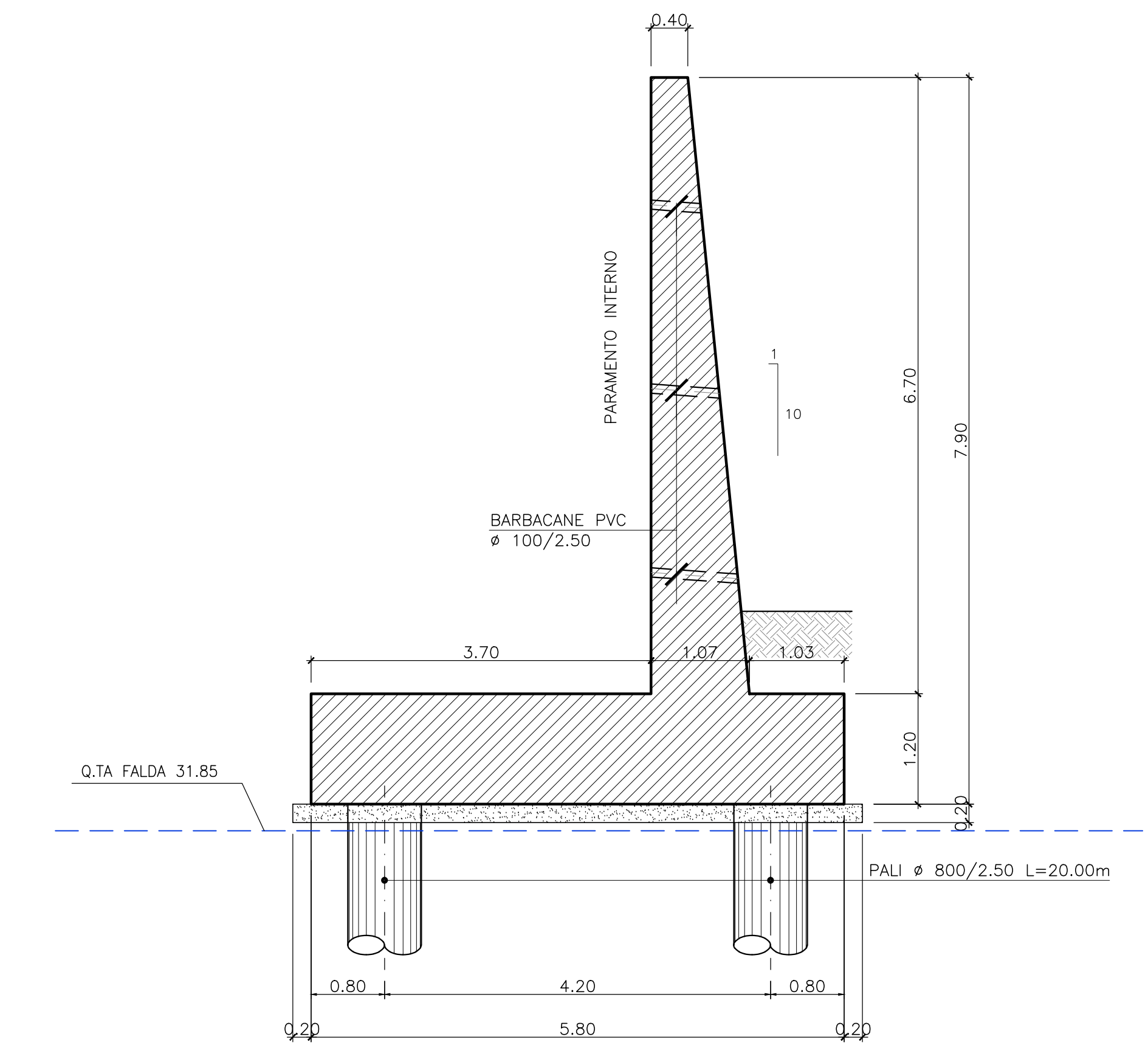


SEZIONE LONGITUDINALE A-A 1:100 - (POST OPERAM)
 QT. PROGETTO : 40.879

SEZIONE LONGITUDINALE 1:100 - (ANTE OPERAM)
 QT. PROGETTO : 40.884

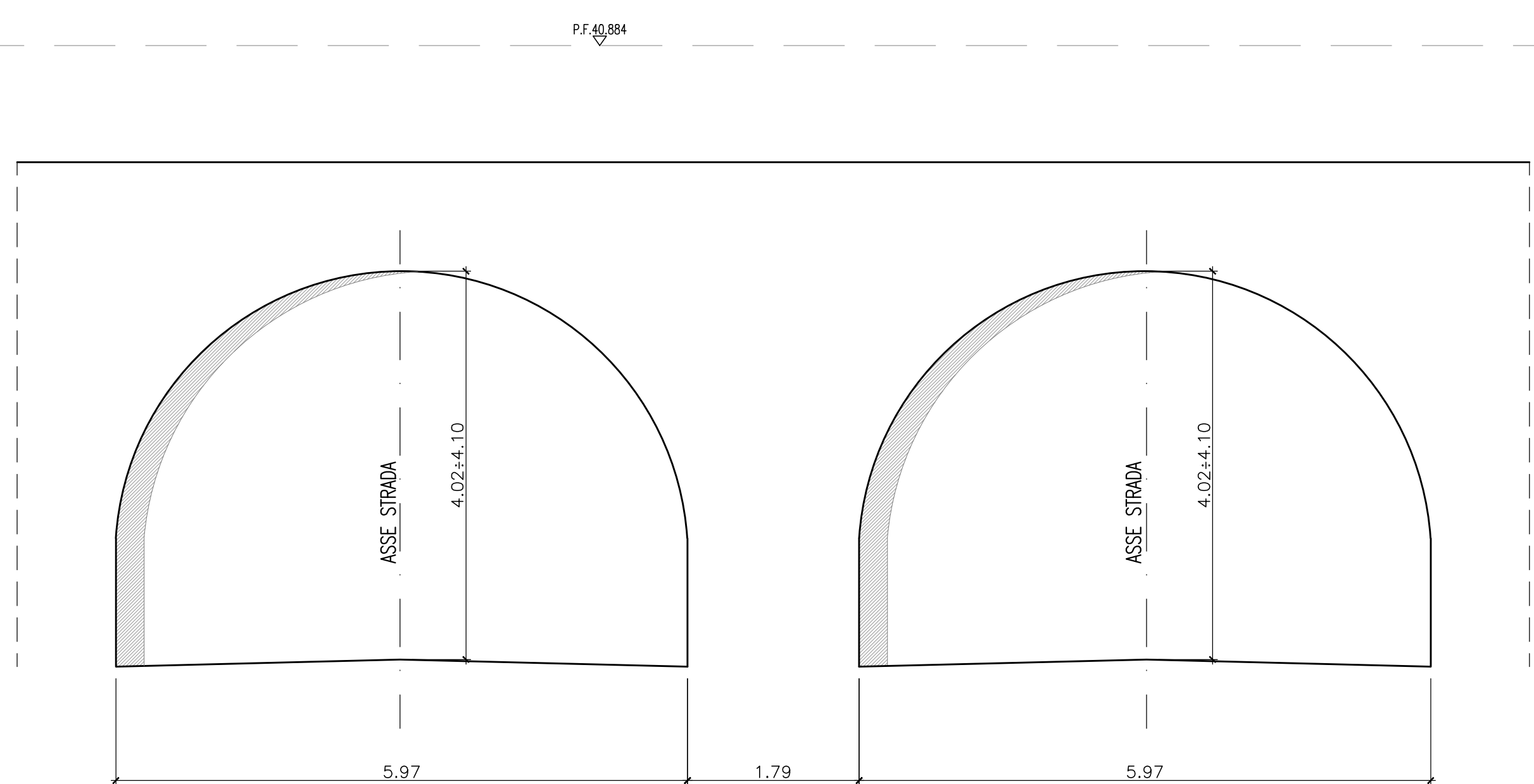


SEZIONE MURO TIPO "M7" 1:50

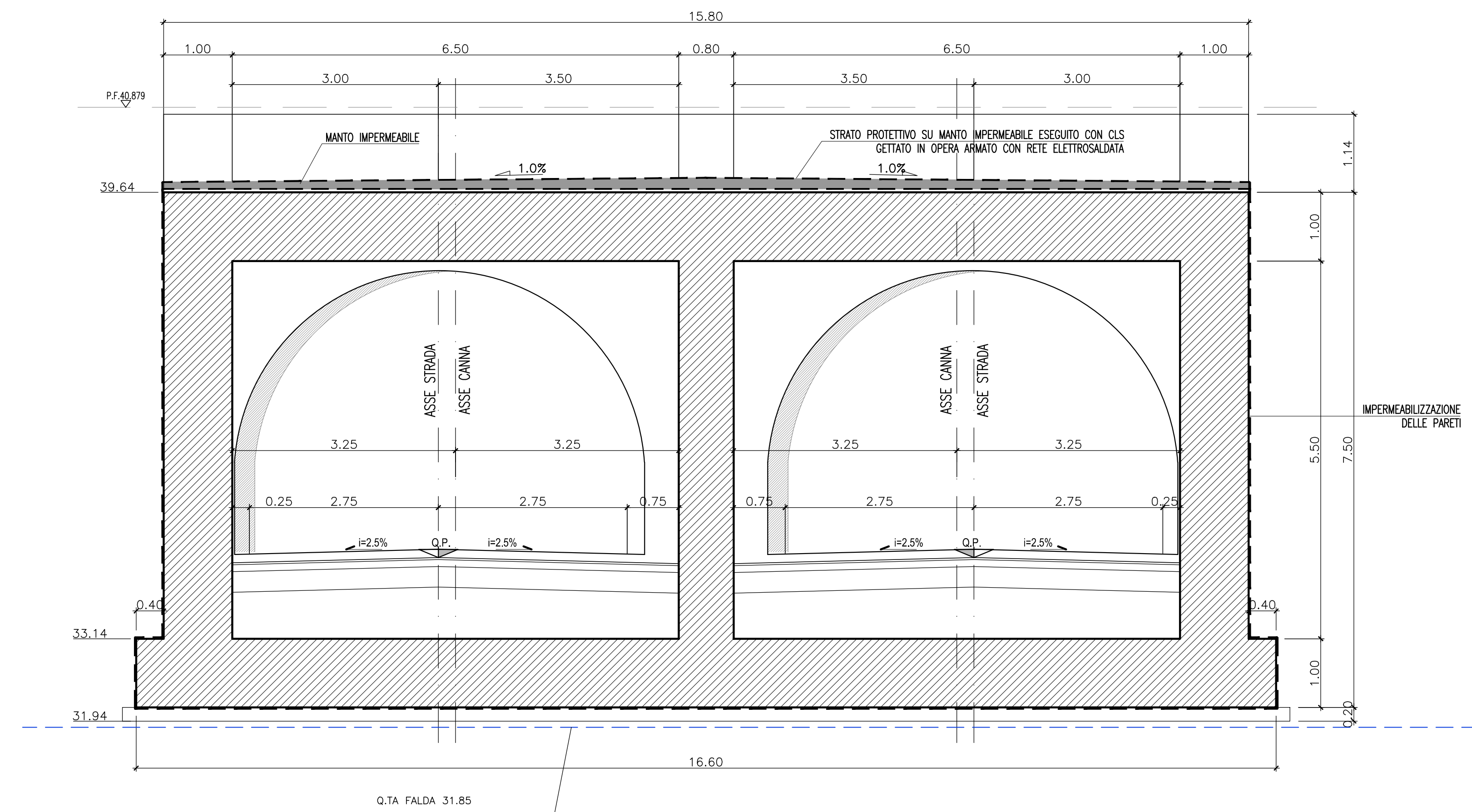


NOTA:
 PER IL CONSOLIDAMENTO DEL PIANO DI
 POSA DELL'OPERA VEDERE LE SPECIFICHE
 TAVOLE GEOTECNICHE.

SEZIONE TRASVERSALE 1:50 - (ANTE OPERAM)
 QT. PROGETTO : 40.884



SEZIONE B-B 1:50 - (POST OPERAM)
 QT. PROGETTO : 40.879



Incidenza armatura-muri	
Elemento	kg/mc
Paramento	140
Fondazione	100

Incidenza armatura-sottovia	
Elemento	kg/mc
Copertura	125
Piedritti	140
Fondazioni	140
Pali	80
Cordolo	200

NOTA:
 GIUNTO REALIZZATO IN
 WATERSTOP CON PROFILATO IN
 RESINE VINILICHE DI 300mm.

COMMITTENTE: **RFI** - RETE FERROVIARIA ITALIANA - GRUPPO FERROVIE DELLO STATO ITALIANE

ALTA - SUPERVISIONE: **ITALFERR** - GRUPPO FERROVIE DELLO STATO ITALIANE

GENERAL CONTRACTOR: **Consorzio Irico-IV Due**

INFRASTRUTTURE FERROVIARIE STRATEGICHE DEFINITE DALLA LEGGE OBIETTIVO N. 443/01

PROGETTO DEFINITIVO

LINEA AVIAC VERONA - PADOVA
SUB TRATTA VERONA - VICENZA
1° SUB LOTTO VERONA - MONTEBELLO VICENTINO

DISEGNO SOTTOVIA - SL09 - PROLUNGAMENTO SOTTOVIA Km. 29+669

SEZIONI

GENERAL CONTRACTOR	ITALFERR S.p.A.	SCALA :
RTI bonifica	CONSORZIO IRICO-IV DUE	1:100 - 1:50
IL PROGETTISTA INTEGRATORE	Ing. P. Bocchetto	

COMMESSA LOTTO FASE ENTE TIPO DOC. OPERA/DISCIPLINA PROGR. REV.

INOD 00 D 12 Z2 SL090X 001 A

ATI bonifica

Progettazione:	Redatto	Data	Verificato	Data	Approvato	Data	Autorizzato
A	EMMISSIONE	13/04/15	S. Geronzi	13/04/15	P. Bocchetto	13/04/15	

File: N:\00000223\000001A_01AAA.DWG CUP: J41E91000000009 n. Etob.:
 CHG: 3320049F17