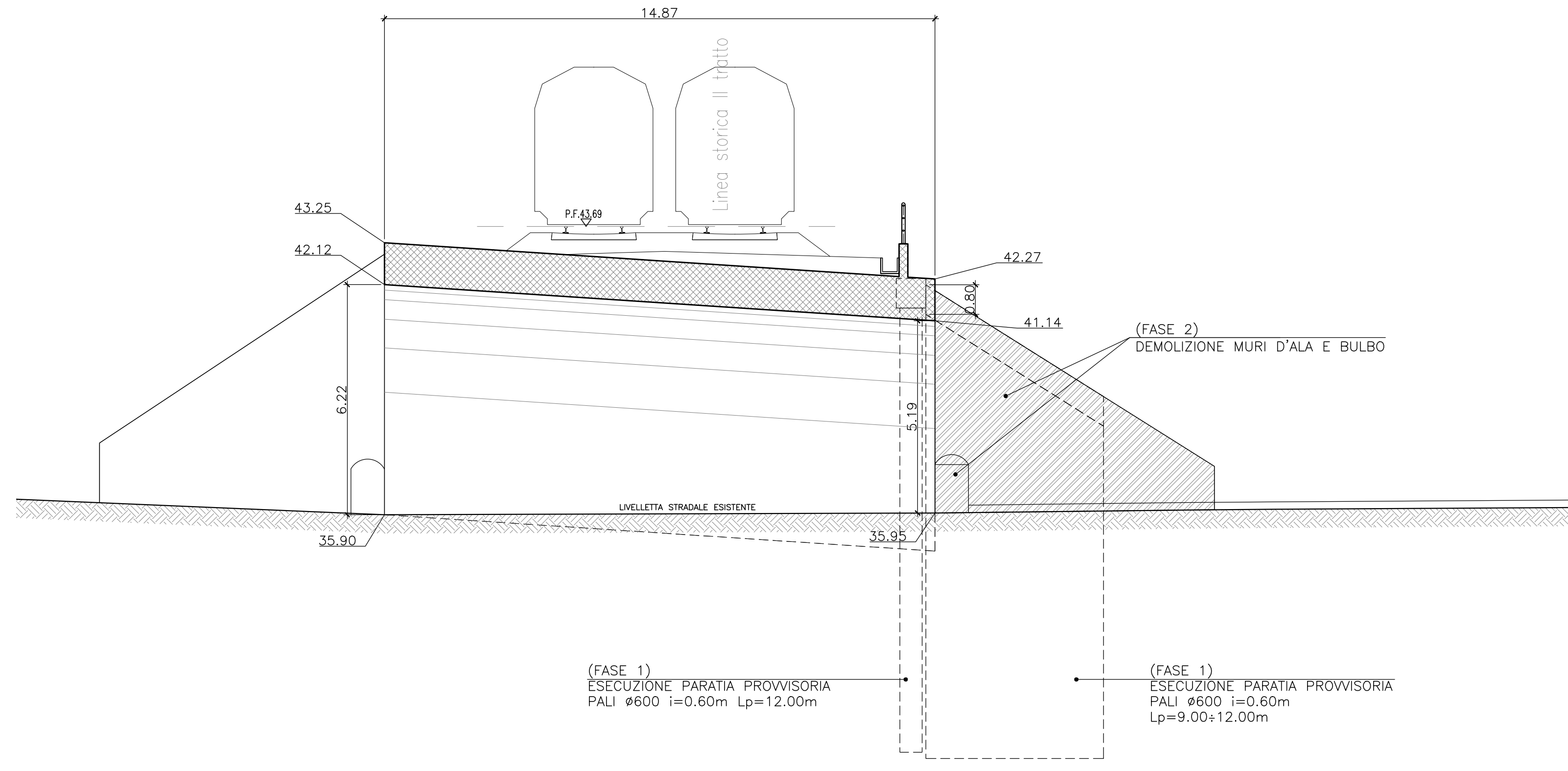
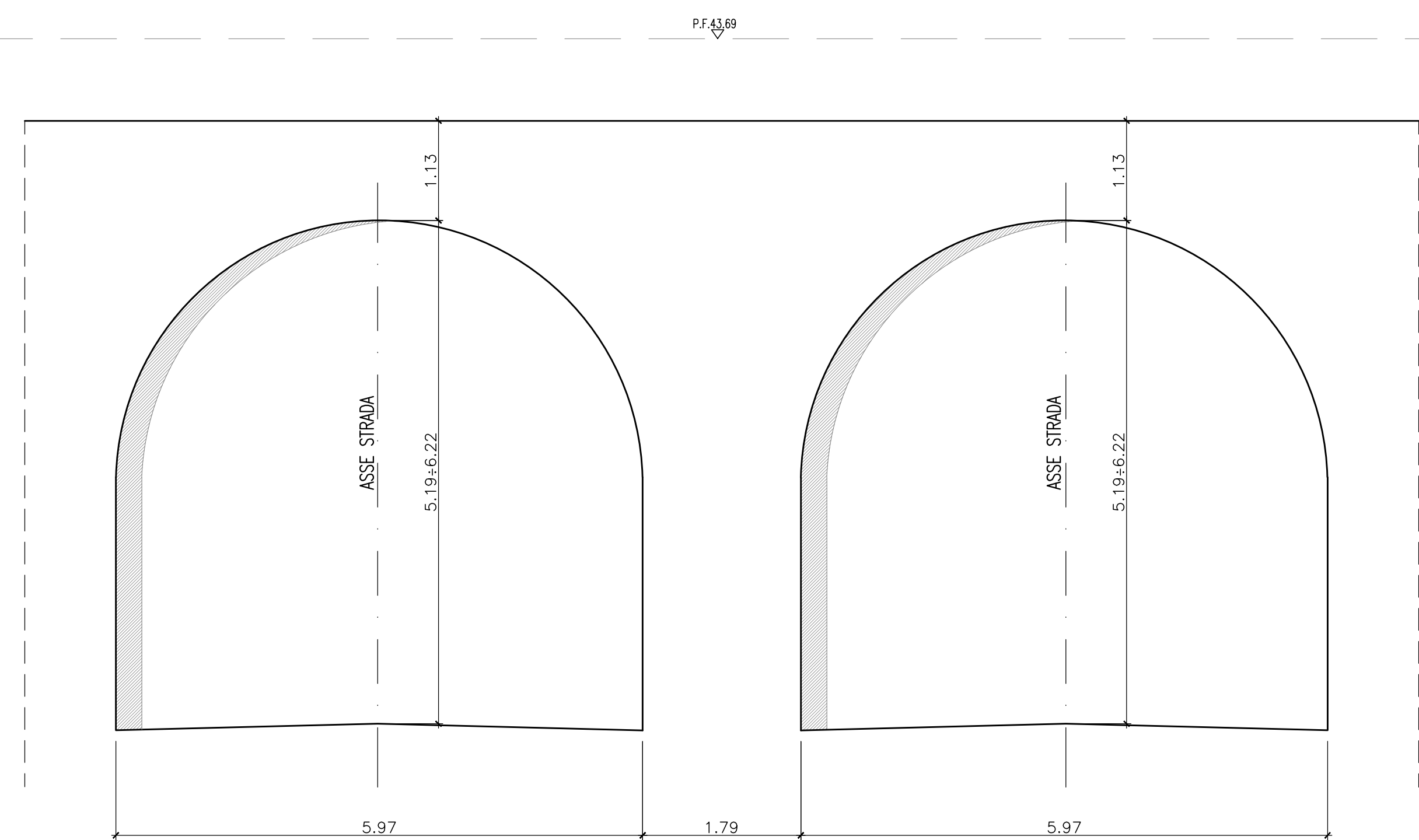


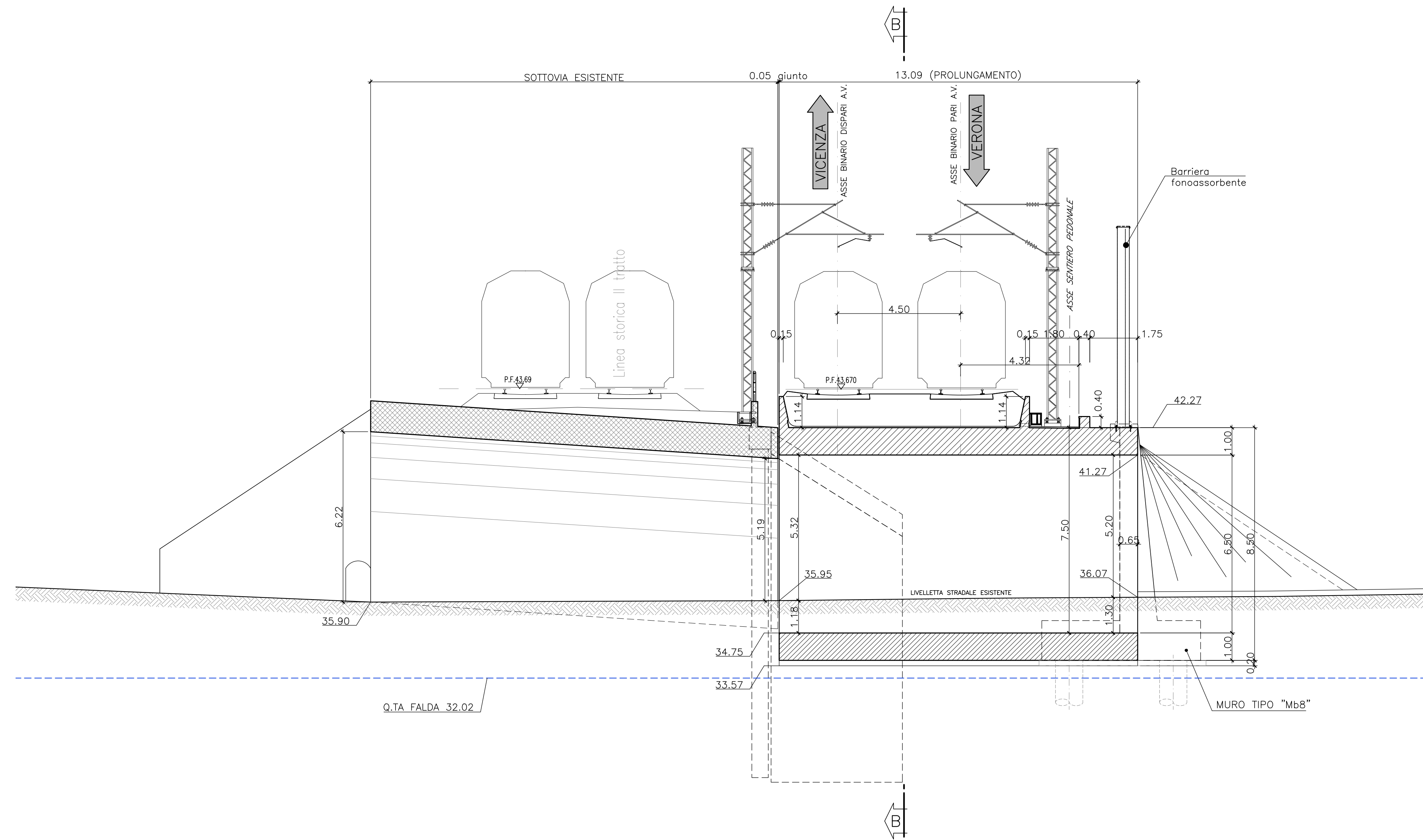
SEZIONE LONGITUDINALE 1:100 – (ANTE OPERAM)  
QT. PROGETTO : 43.69



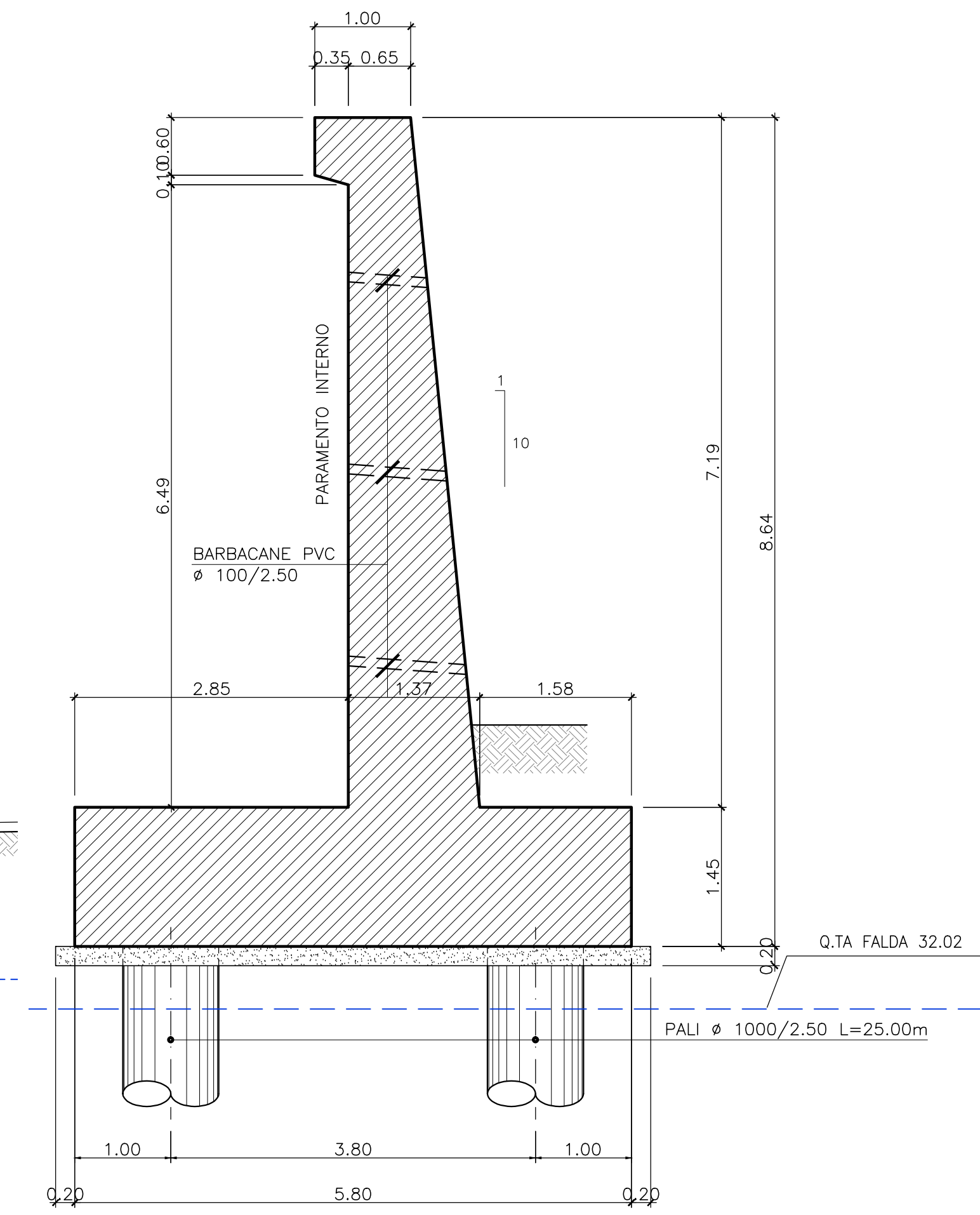
SEZIONE TRASVERSALE 1:50 – (ANTE OPERAM)  
QT. PROGETTO : 43.69



SEZIONE LONGITUDINALE A-A 1:100 – (POST OPERAM)  
QT. PROGETTO : 43.670



SEZIONE MURO TIPO "Mb8" 1:50

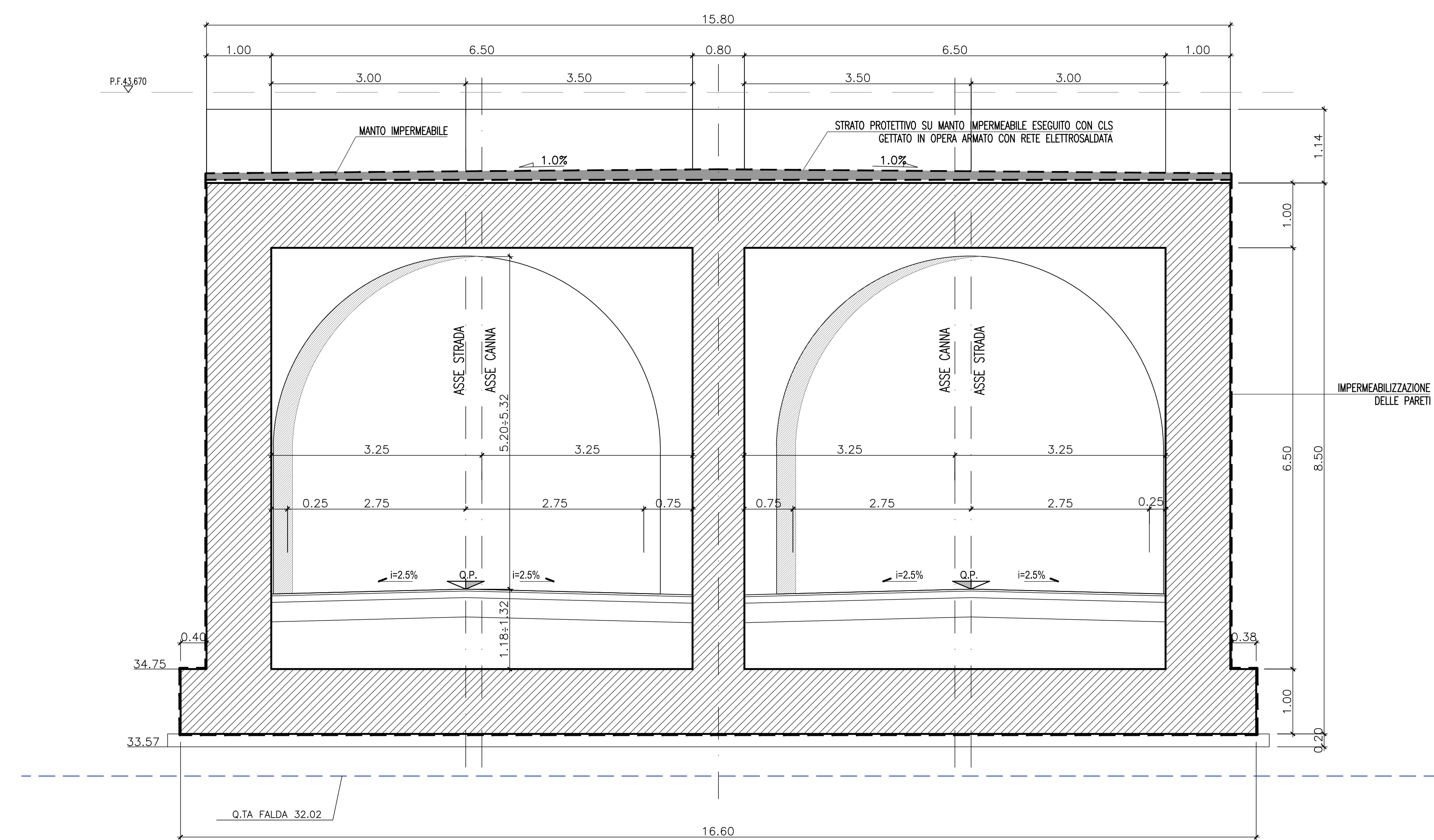


NOTA:  
PER IL CONSOLIDAMENTO DEL PIANO DI  
POSA DELL'OPERA VEDERE LE SPECIFICHE  
TAVOLE GEOTECNICHE.

Incidenza armatura-muri	
Elemento	kg/mc
Paramento	140
Fondazione	100

Incidenza armatura-sottovia	
Elemento	kg/mc
Copertura	125
Piedritti	140
Fondazioni	140
Pali	80
Cordolo	200

SEZIONE B-B 1:50 – (POST OPERAM)  
QT. PROGETTO : 40.879



NOTA:  
GIUNTO REALIZZATO IN  
WATERSTOP CON PROFILATO IN  
RESINE VINILICHE DI 300mm.

COMMITTENTE: **RFI** RETE FERROVIARIA ITALIANA GRUPPO FERROVIE DELLO STATO ITALIANE

ALTA SORVEGLIANZA: **ITALFERR** GRUPPO FERROVIE DELLO STATO ITALIANE

GENERAL CONTRACTOR: **Consorzio Iricav Due**

INFRASTRUTTURE FERROVIARIE STRATEGICHE DEFINITE DALLA LEGGE OBIETTIVO N. 443/01

PROGETTO DEFINITIVO  
LINEA AVIAC VERONA - PADOVA  
SUB TRATTA VERONA - VICENZA  
1° SUB LOTTO VERONA - MONTEBELLO VICENTINO

DISEGNO  
SOTTOVIA - SL10 - PROLUNGAMENTO SOTTOVIA KM. 30+410  
SEZIONI

GENERAL CONTRACTOR: **ATI bonifica** CONSORZIO IRICAV DUE  
IT/FERR S.p.A.

SCALA: 1:100 - 1:50

COMMESSA LOTTO FASE ENTE TIPO DOC. OPERA/DISCIPLINA PROGR. REV.

**ATI bonifica** Firma: **Ing. F. P. Bocchetto** Data:

Rev.	Descrizione	Redatto	Data	Verificato	Data	Approvato	Data	Autore
A	EMISSIONE	A. Rizzi	10/05/15	S. Grimaldi	10/05/15	P. Passoni	13/04/15	ATI bonifica

File: N00000222810000101A\_01AAA.DWG CUP: J41E91000000009 n. Elab.: 3320049F17