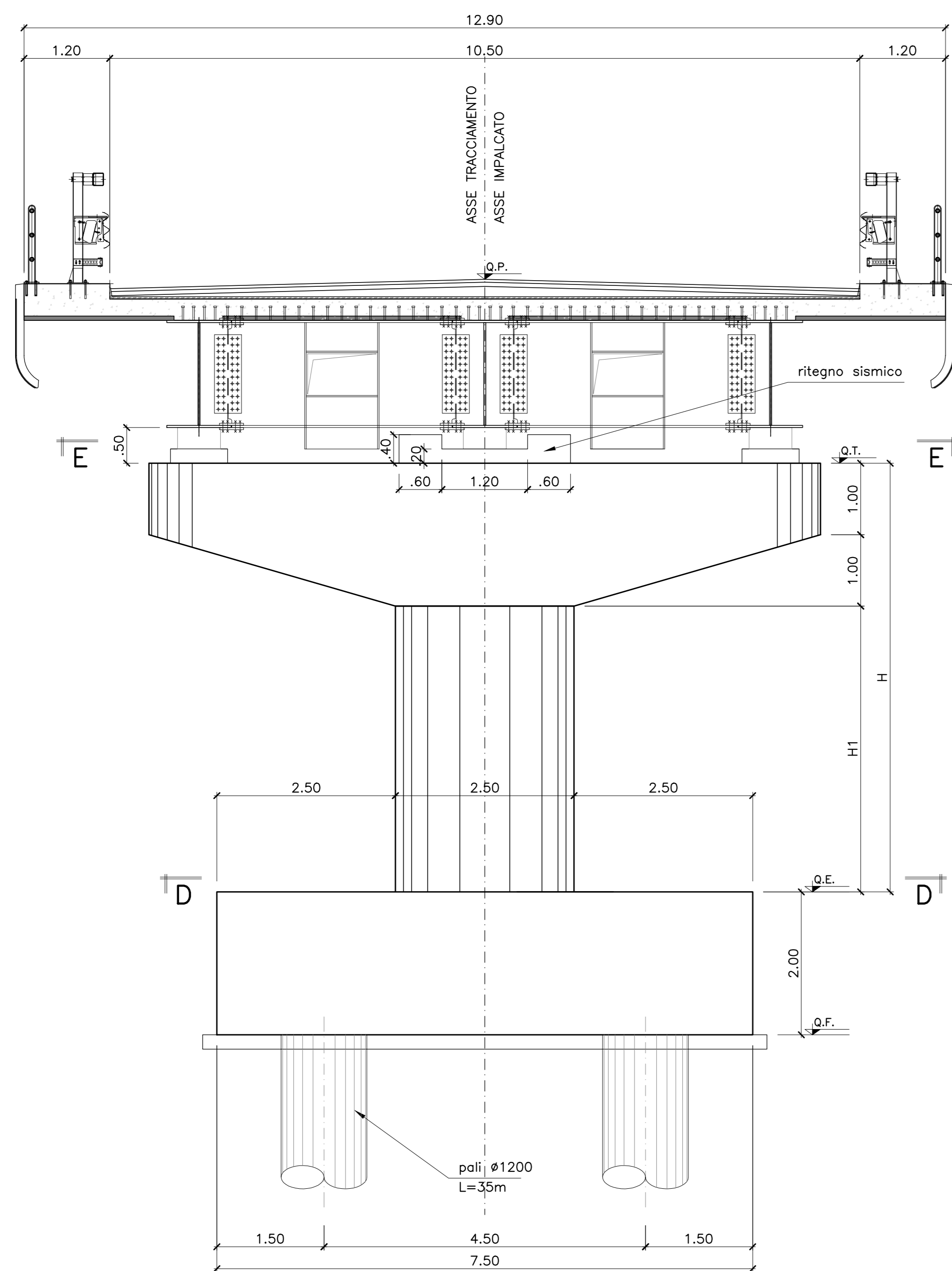
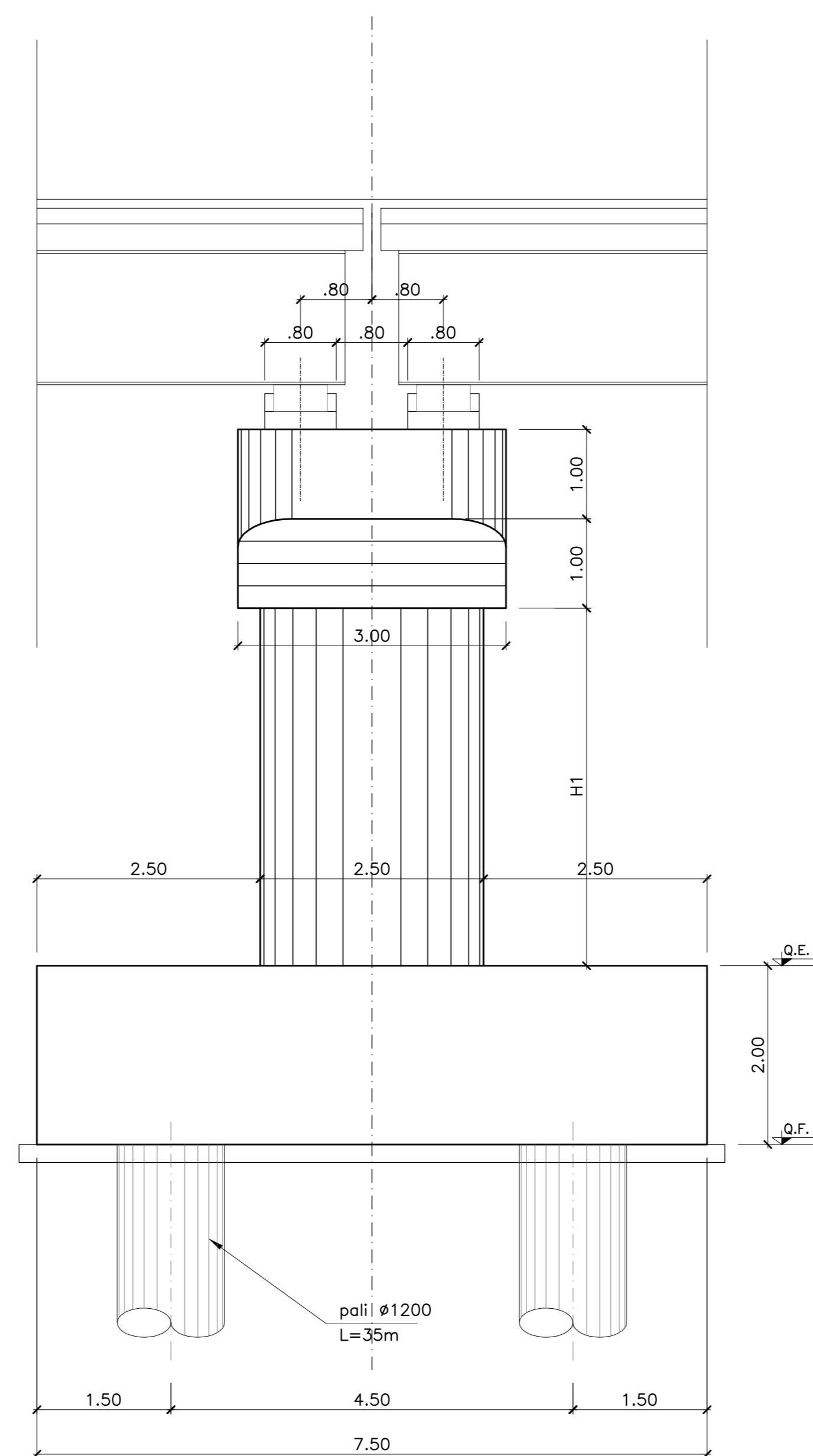


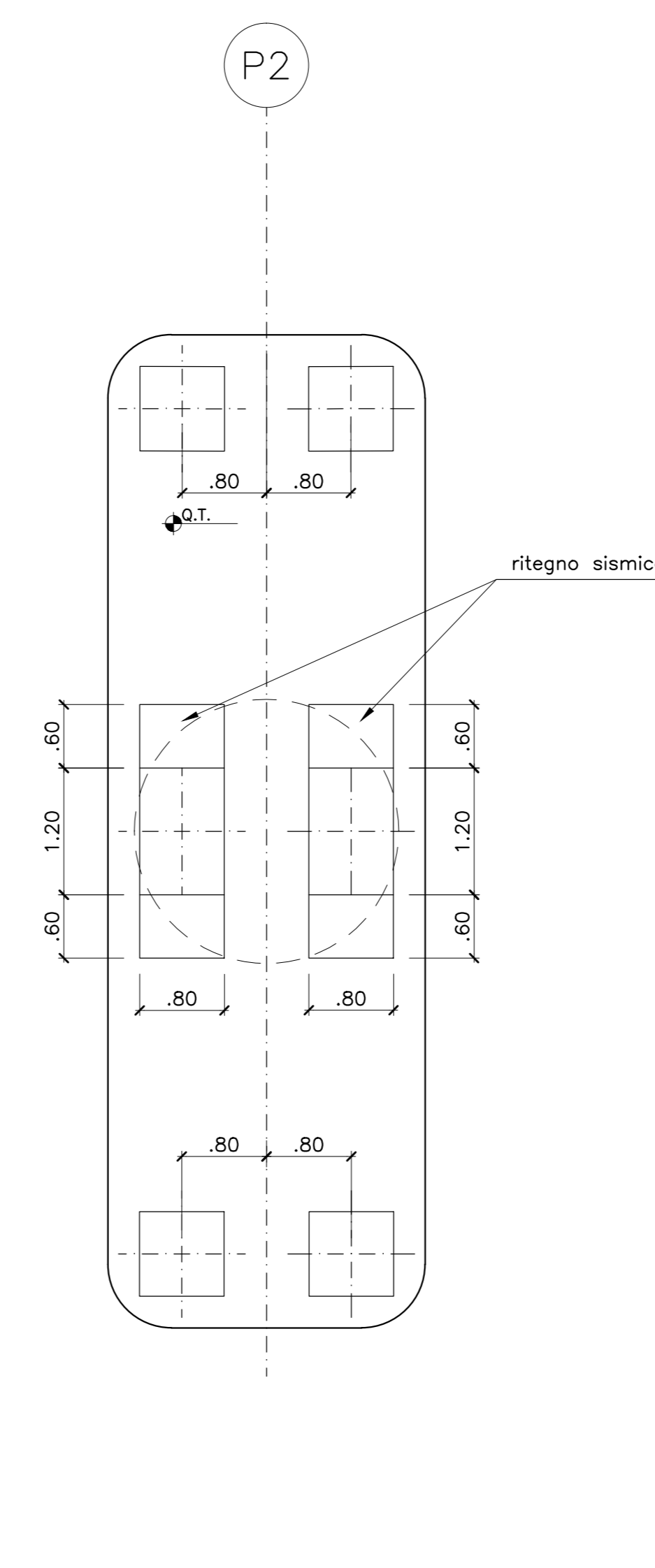
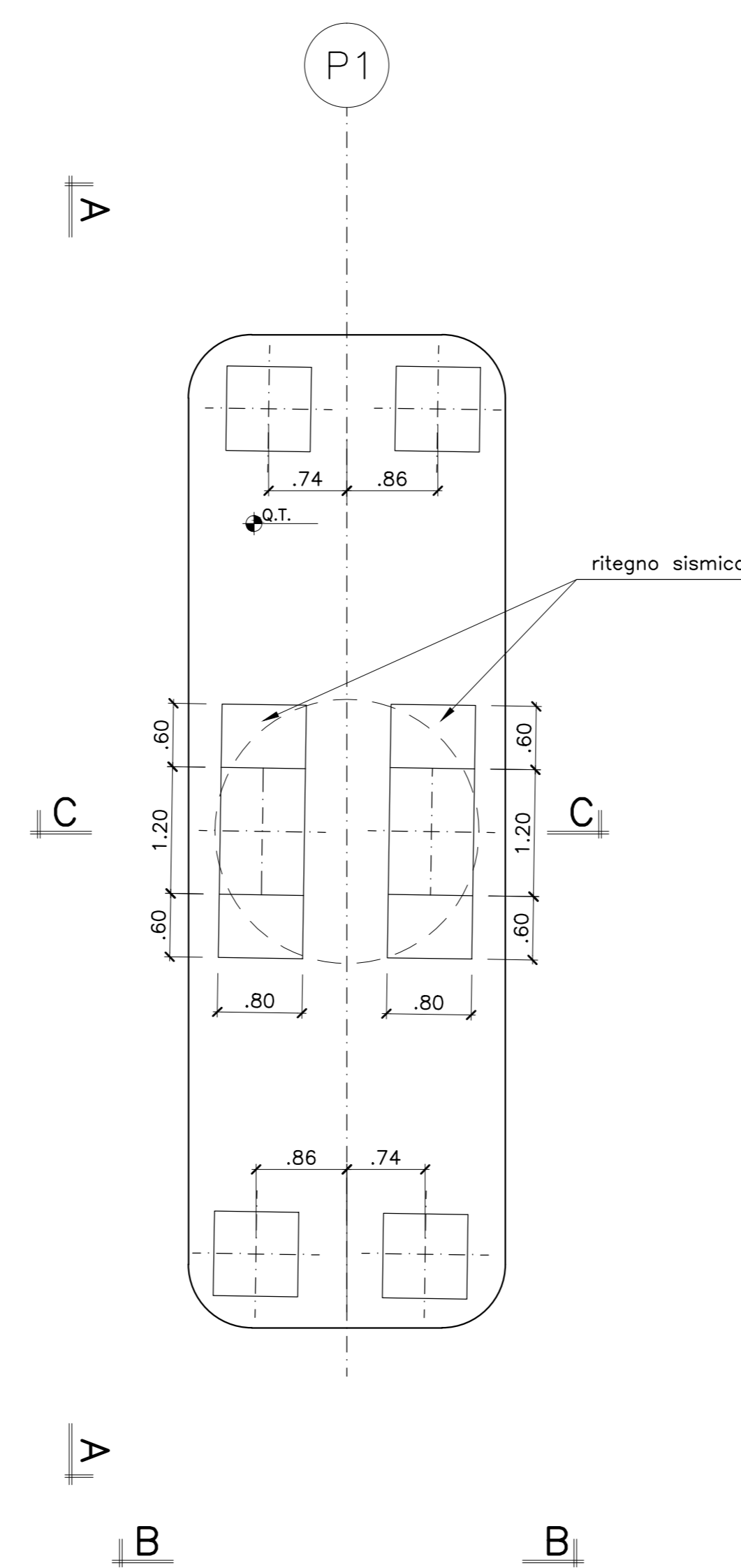
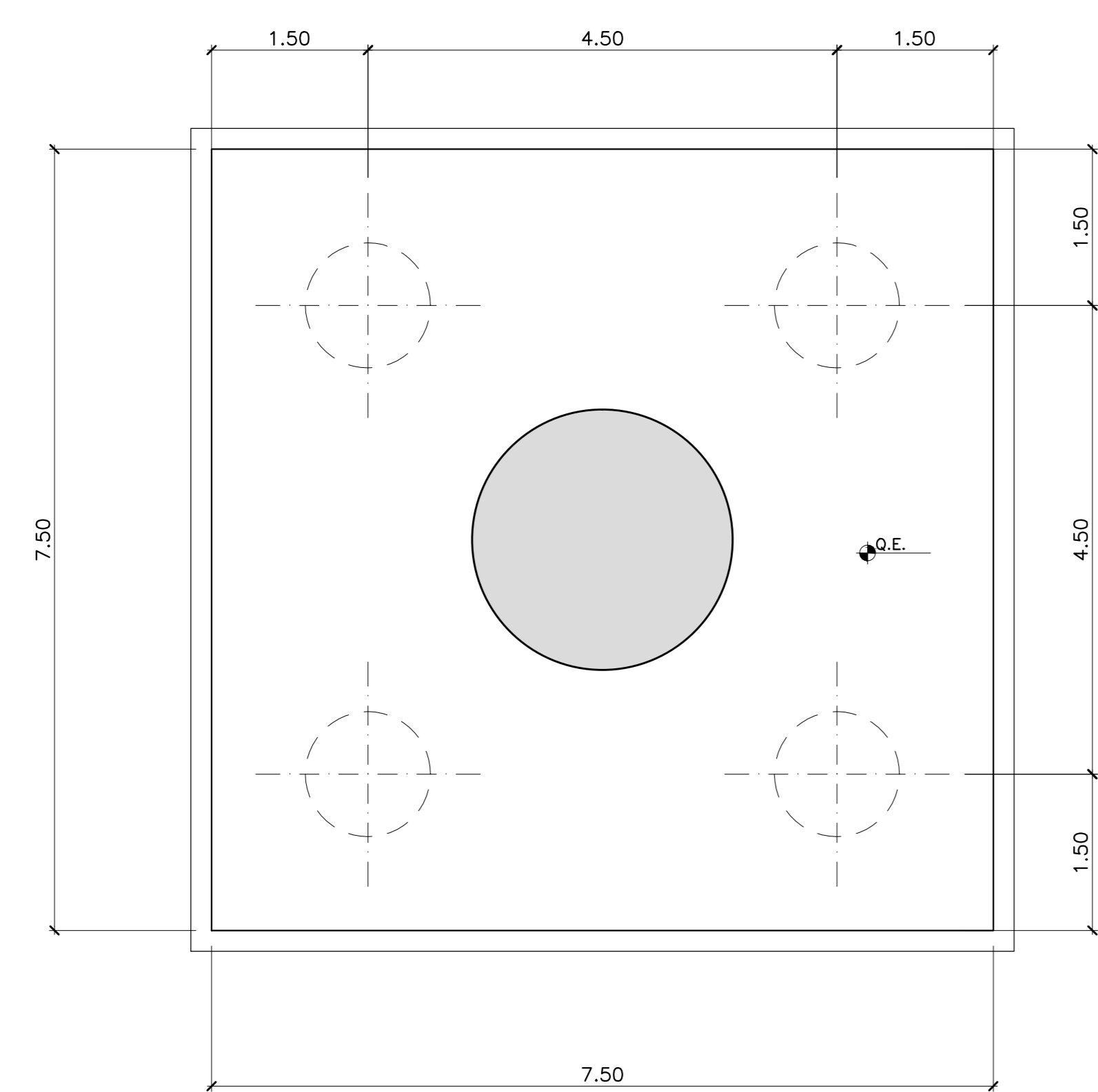
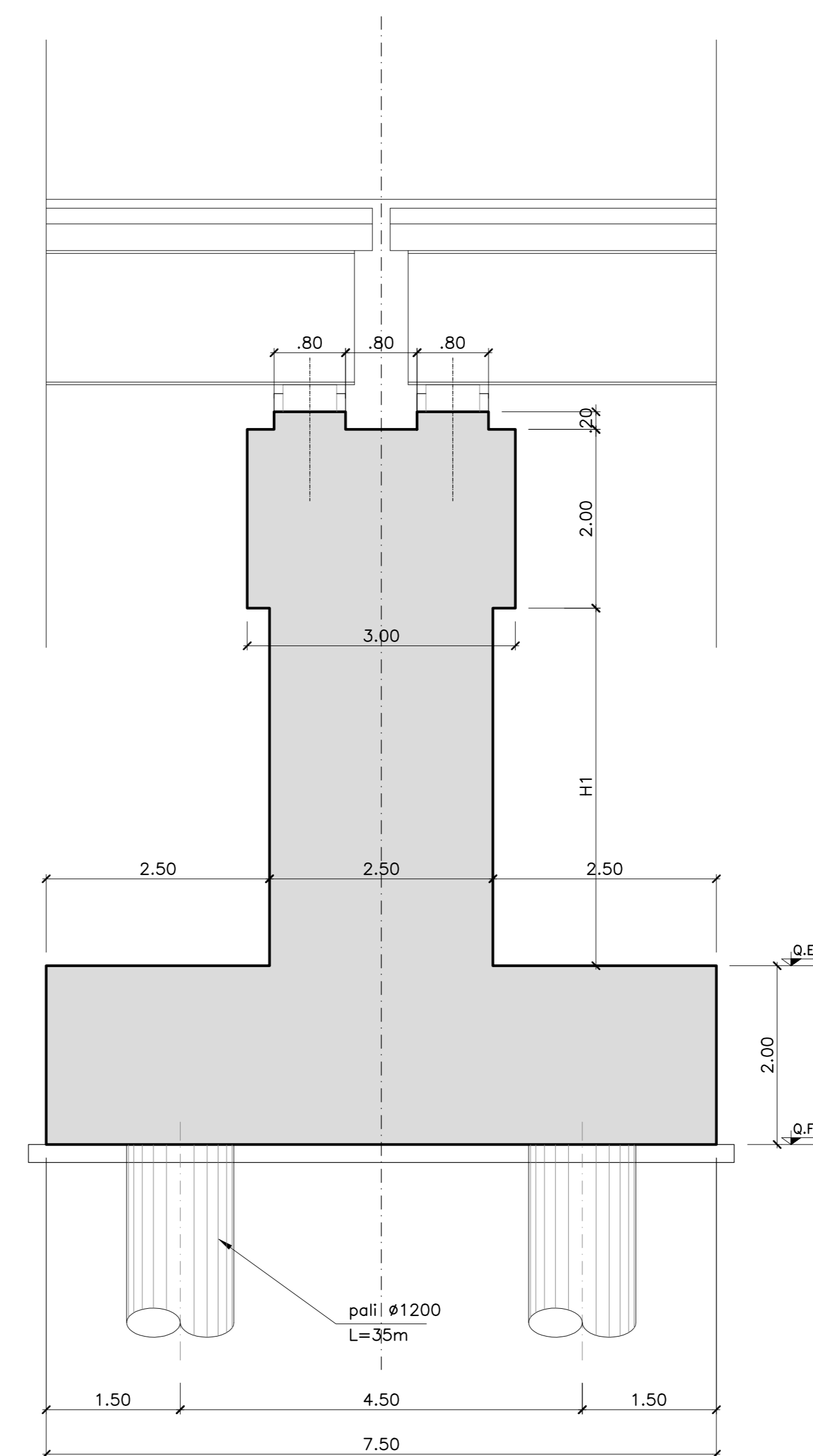
VISTA A-A
SCALA 1:50



VISTA B-B
SCALA 1:50



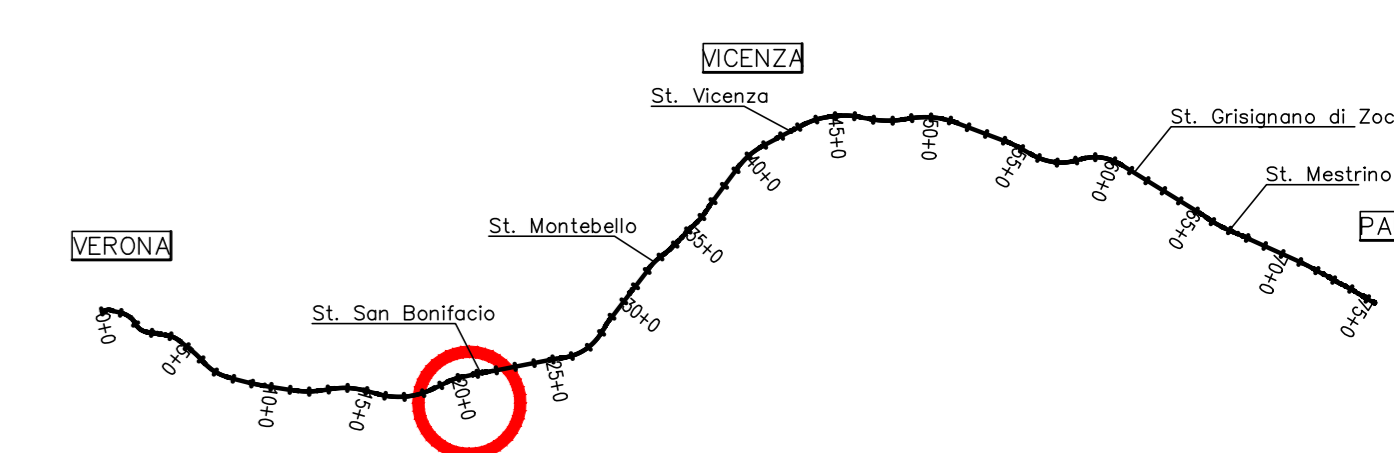
SEZIONE C-C
SCALA 1:50



		PILE	
		P1	P2
Quote	H (m)	5.50	6.00
	H1 (m)	3.50	4.00
	Q.P.	+30.62	+31.22
	Q.T.	+28.05	+28.65
	Q.E.	+22.55	+22.65
	Q.F.	+20.05	+20.15

INCIDENZA ACCIAIO PILE	
PALI	100kg/m³
PLATEA DI FONDAZIONE	120kg/m³
ELEVAZIONE	180kg/m³
PULVINO	230kg/m³
BAGGIOLO/RITEGNO	250kg/m³

PIANTA CHIAVE



DISEGNI DI RIFERIMENTO

DESCRIZIONE	CODICE
PIANTE E PROFILO - PARTE 1	IN0000I2P2NV500X001

NOTE GENERALI

- TUTTE LE MISURE SONO ESPRESSE IN METRI
- PALI REALIZZATI MEDIANTE L'USO DI FANGHI BENTONITICI O POLIMERICI, E AVANZOZZO PER STABILIZZAZIONE FORO ULTIMI 6 M

CARATTERISTICHE DEI MATERIALI

- PER LE PRESCRIZIONI DEI MATERIALI VEDI TAV. IN0000I2TMD0000001

COMMITTENTE: **RFI** RETE FERROVIARIA ITALIANA GRUPPO FERROVIE DELLO STATO ITALIANE

ALTA SORVEGLIANZA: **ITALFERR** GRUPPO FERROVIE DELLO STATO ITALIANE

GENERAL CONTRACTOR: **Cescecozio Irico-HV Due**

INFRASTRUTTURE FERROVIARIE STRATEGICHE DEFINITE DALLA LEGGE OBIETTIVO N. 443/01

PROGETTO DEFINITIVO
LINEA AV/AC VERONA - PADOVA
SUB TRATTA VERONA - VICENZA
1° SUB LOTTO VERONA - MONTEBELLO VICENTINO

NV NUOVA VIABILITA' INTERFERENZE VIARIE
 NV50 PONTE STRADA PORCILANA DI LUCE 465 M DA KM 0+627 A KM 1+092 (KM 20+585,00)
 PONTE STRADA PORCILANA: CARPENTERIA PILE N.1 E N. 2

Rev.	Descrizione	Redatto	Data	Verificato	Data	Approvato	Data	Autorizzato
A	EMISSIONE DEFINITIVA	F. Lupat	15/04/15	G. Nizzi	16/04/15	F. Memoni	16/04/15	Ing. F. Memoni

FILE: IN0000I2P2NV500X003A_02A.DWG CUP: J41E1000000009 n. Elab.: 3320049F17