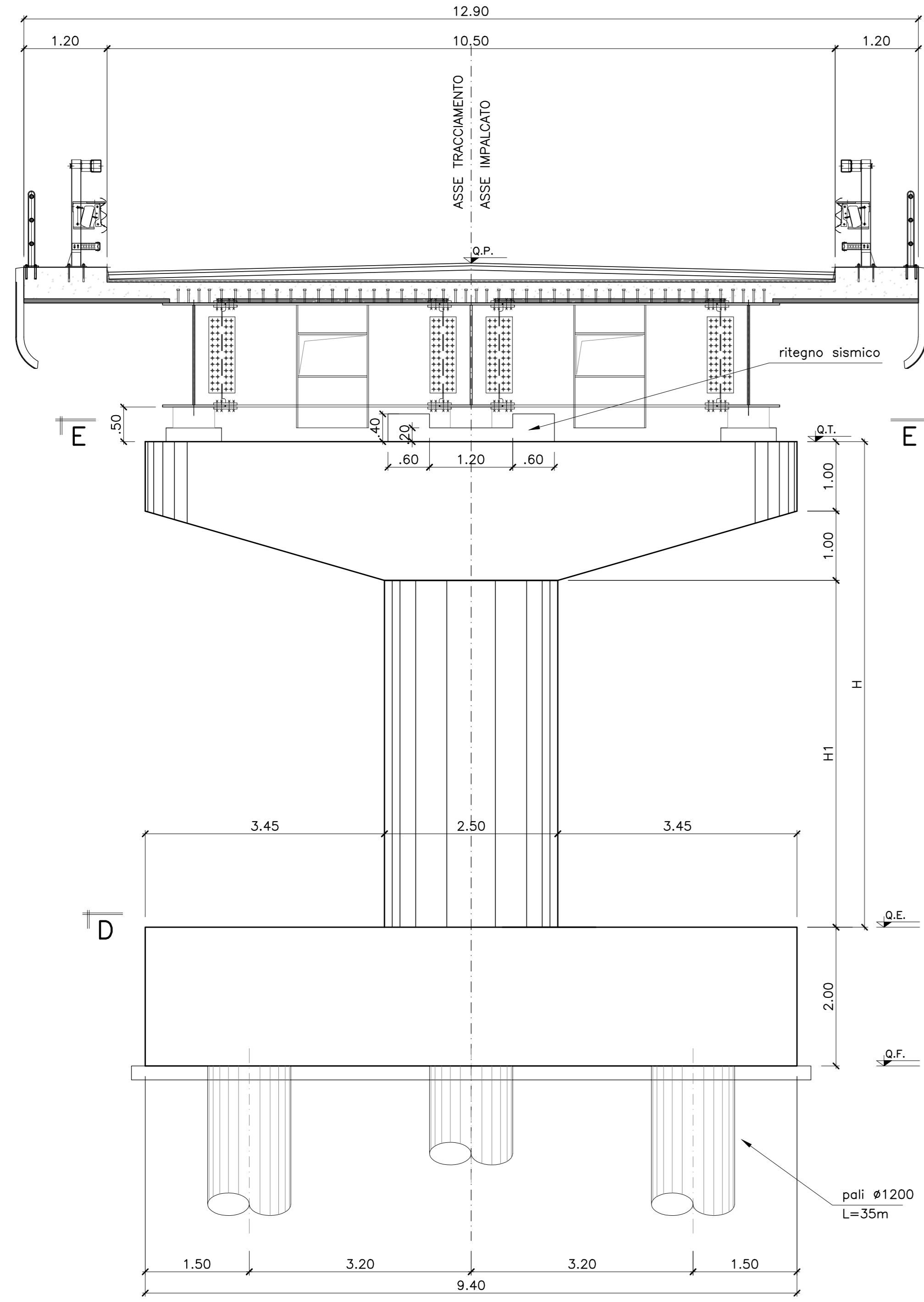
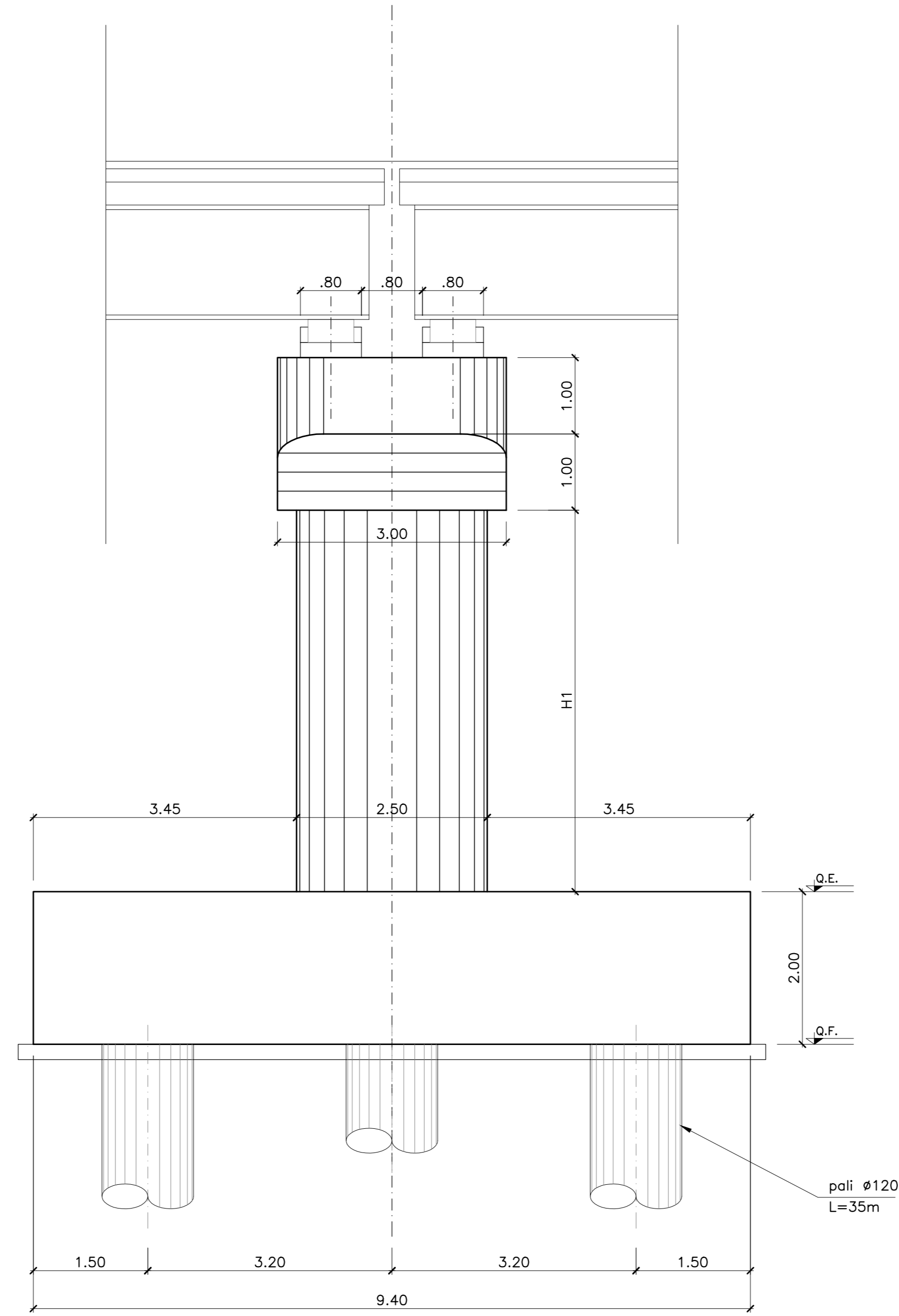


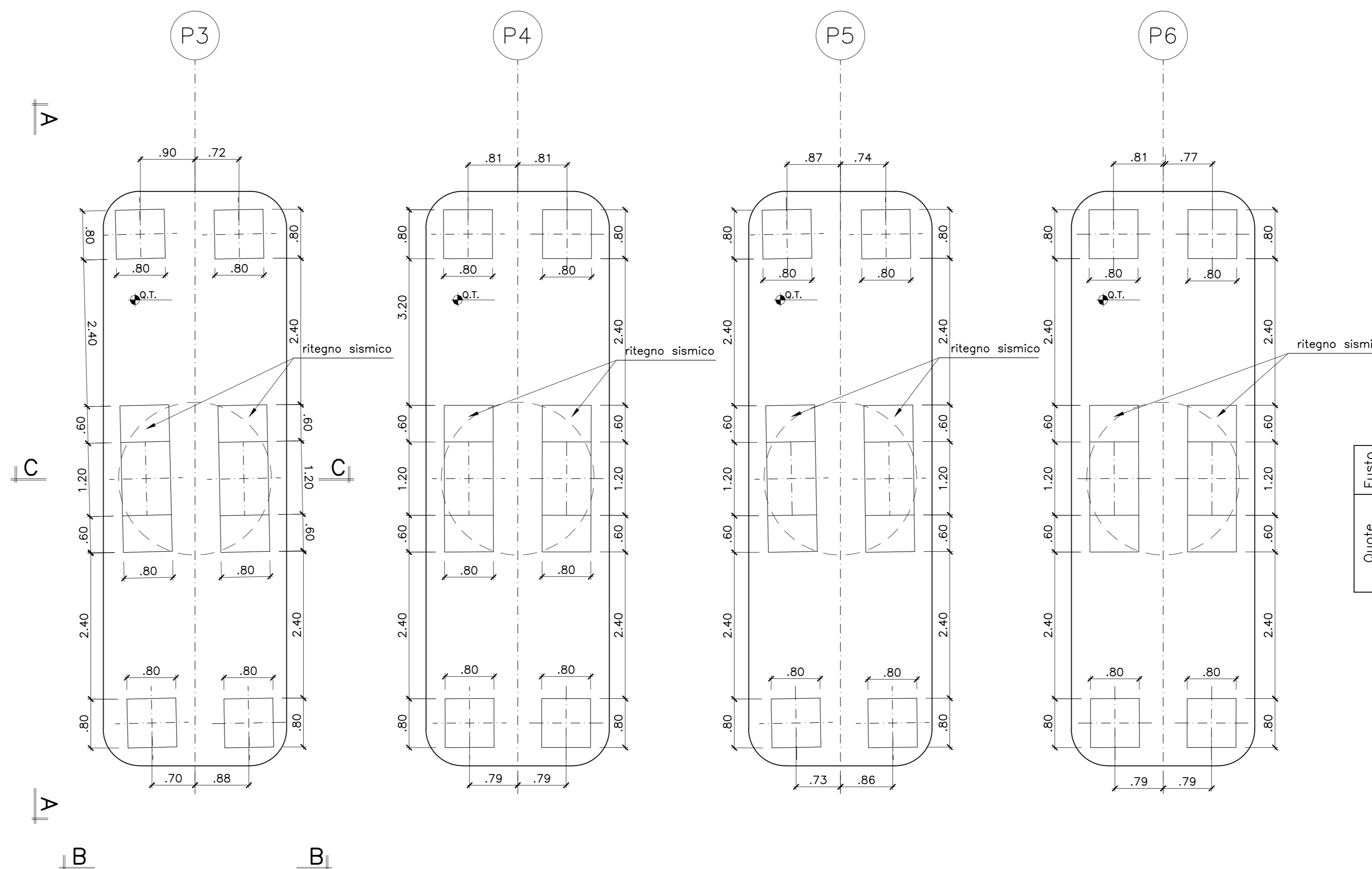
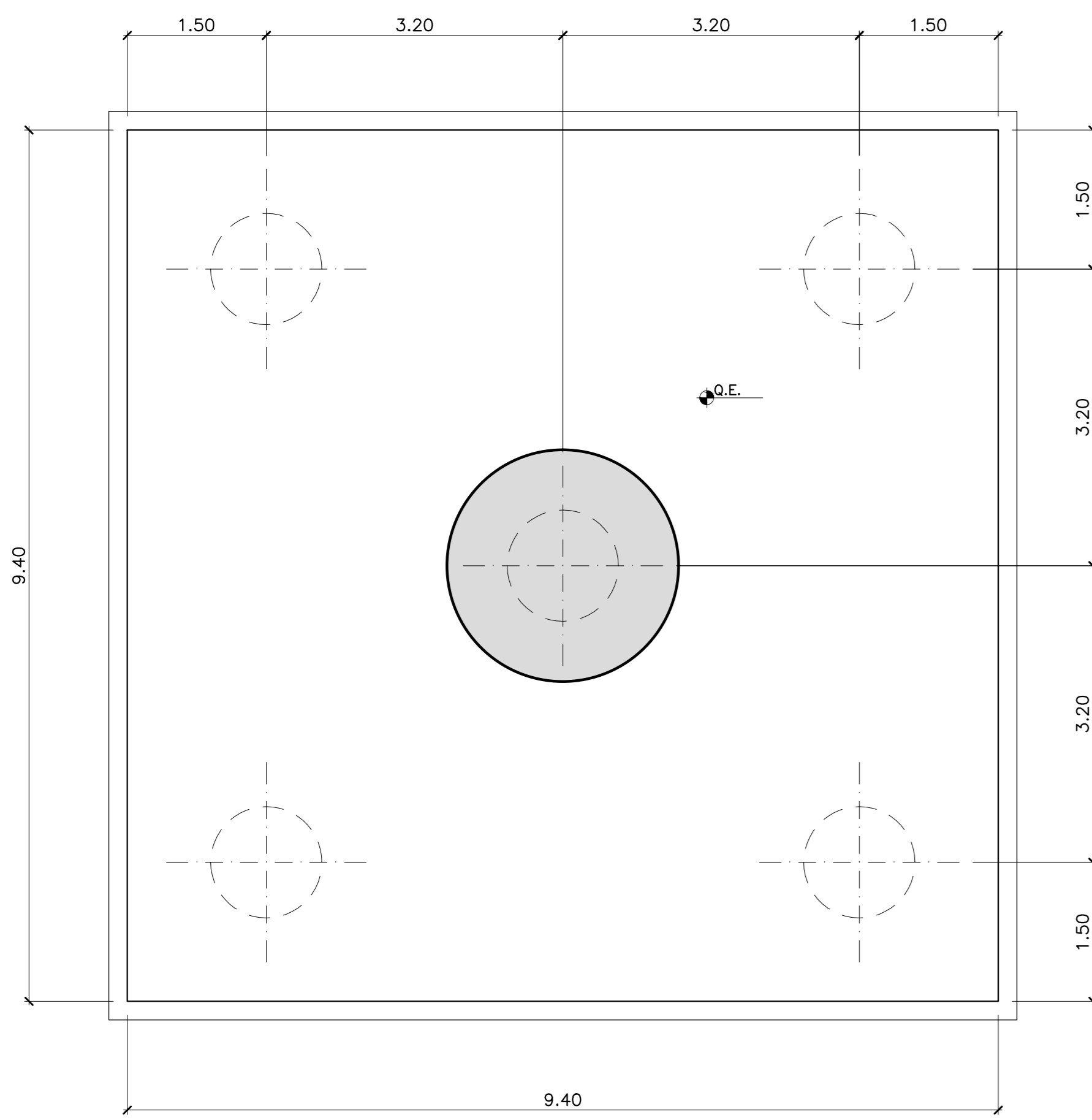
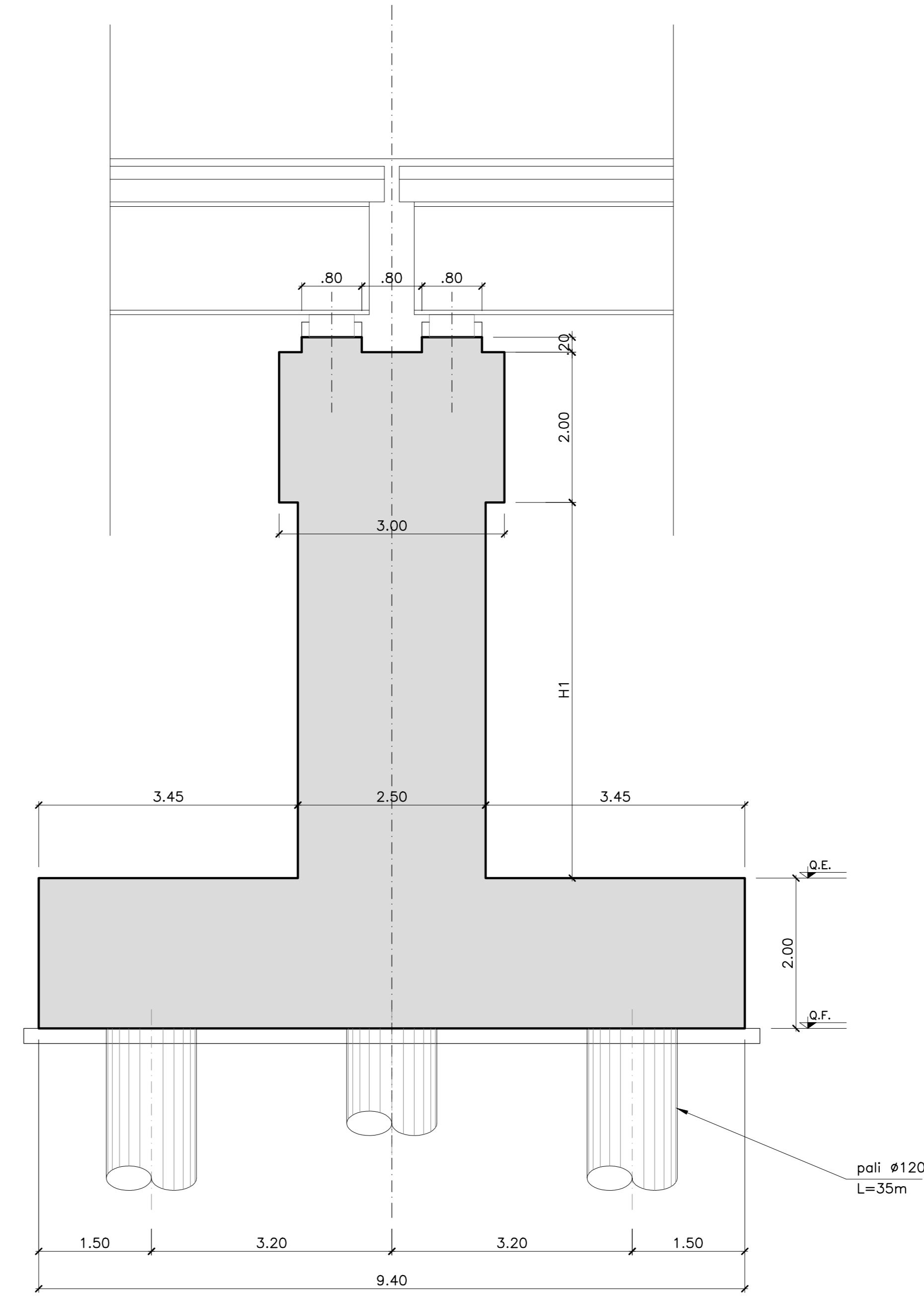
VISTA A-A
SCALA 1:50



VISTA B-B
SCALA 1:50



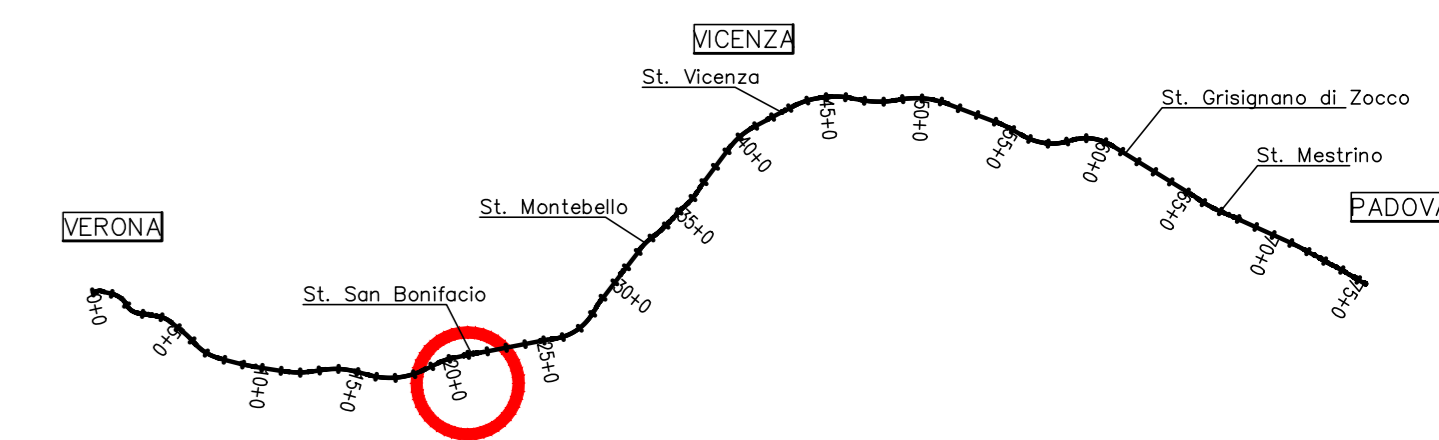
SEZIONE C-C
SCALA 1:50



	P3	P4	P5	P6
Fusto				
H (m)	6.50	7.00	7.50	8.00
H1 (m)	4.50	5.00	5.50	6.00
Q.P.	+31.75	+32.21	+32.62	+33.03
Q.T.	+29.18	+29.64	+30.05	+30.46
Q.E.	+22.68	+22.64	+22.55	+22.46
Q.F.	+20.18	+20.14	+20.05	+19.96

INCIDENZA ACCIAIO PILE	
PALI	100kg/m ³
PLATEA DI FONDAZIONE	120kg/m ³
ELEVAZIONE	180kg/m ³
PULVINO	230kg/m ³
BAGGIOLO/RITEGNO	250kg/m ³

PIANTA CHIAVE



DISEGNI DI RIFERIMENTO

DESCRIZIONE	CODICE
PIANTE E PROFILO - PARTE 1	IN0000DI2PNV500X001

NOTE GENERALI

- TUTTE LE MISURE SONO ESPRESSE IN METRI
- PALI REALIZZATI MEDIANTE L'USO DI FANGHI BENTONITICI O POLIMERICI, E AVANPOZZO PER STABILIZZAZIONE FORO ULTIMI 6 M

CARATTERISTICHE DEI MATERIALI

- PER LE PRESCRIZIONI DEI MATERIALI VEDI TAV. IN0000DI2TMD0000001

COMMITTENTE:



ALTA SORVEGLIANZA:



GENERAL CONTRACTOR:



INFRASTRUTTURE FERROVIARIE STRATEGICHE DEFINITE DALLA LEGGE OBIETTIVO N. 443/01

PROGETTO DEFINITIVO
LINEA AV/AC VERONA - PADOVA
SUB TRATTA VERONA - VICENZA
1° SUB LOTTO VERONA - MONTEBELLO VICENTINO

NV NUOVA VIABILITA' INTERFERENZE VIARIE
NV50 PONTE STRADA PORCILANA DI LUCE 465 M DA KM 0+627 A KM 0+692 (KM 20+585,00)
PONTE STRADA PORCILANA: CARPENTERIA PILE N.3, N.4, N.5 E N.6

GENERAL CONTRACTOR: ITALFERR S.p.A.

ATI bonifica	CONSORZIO IRICAV DUE	SCALA:
IL PROGETTISTA INTEGRATORE	1 Divisione	1:50
Progetto: Ponte Strada Porcilana di Luce 465 m da Km 0+627 a Km 0+692 (Km 20+585,00)		
Autore: Ing. F. Bocchetto		
Data:	Data:	Data:

COMMESSA	LOTTO	FASE	ENTE	TIPO DOC.	OPERAZIONE	PROGR.	REV.
IN00	00	D	I2	BZ	NV50	005	004 A

ATI bonifica		VISTO ATI BONIFICA	
Progettazione:	Redato	Verificato	Data
Redato	Ing. F. Bocchetto	Verificato	Ing. F. Bocchetto

Rev.	Descrizione	Redato	Data	Verificato	Data	Approvato	Data	Autore
A	EMISSIONE DEFINITIVA	F. Lucif	15/04/15	G. Nizzi	16/04/15	F. Moroni	16/04/15	Ing. F. Moroni

File: IN00002BZNV500504_02A.DWG CUP: J41E9100000009 n. Elab.: 3320049F17