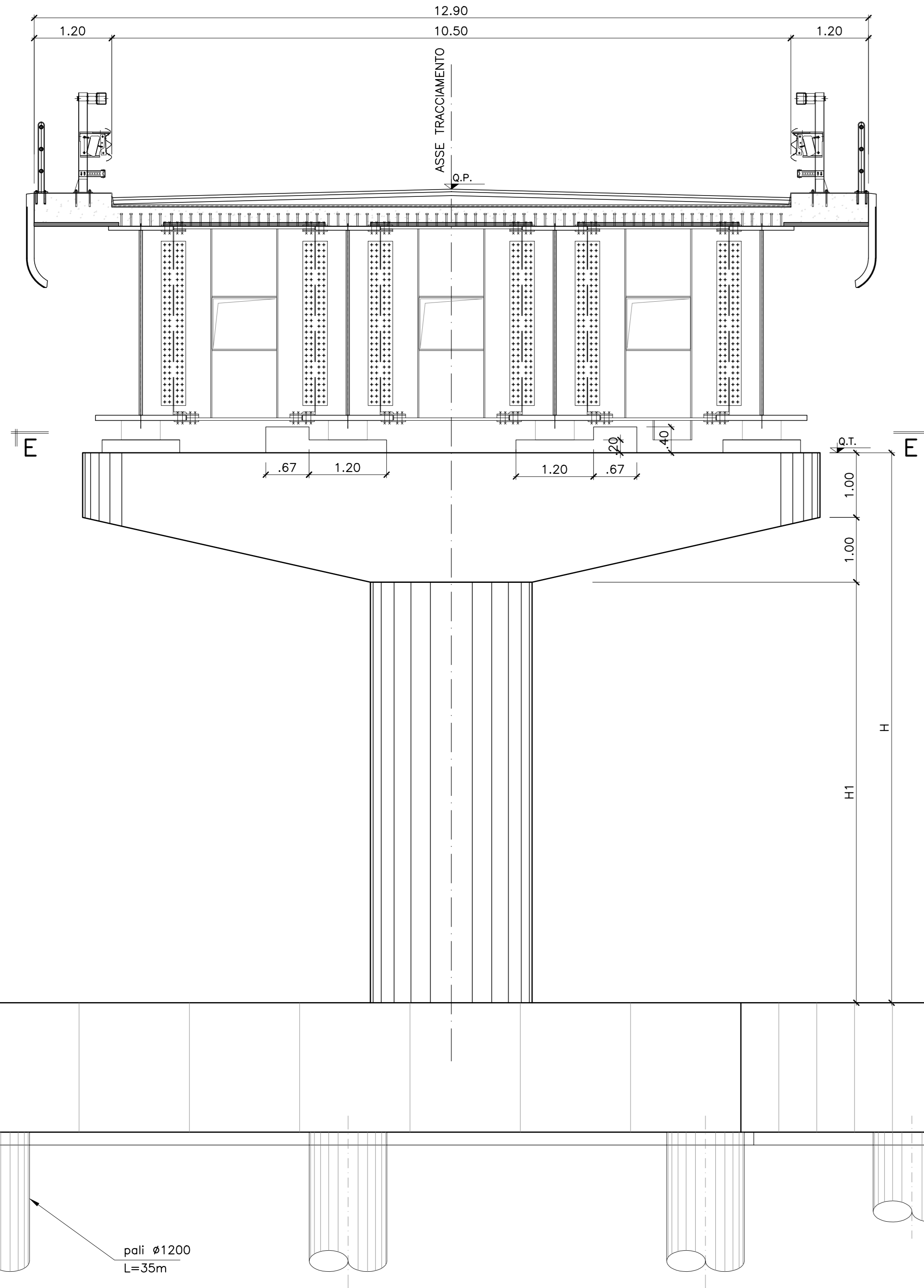
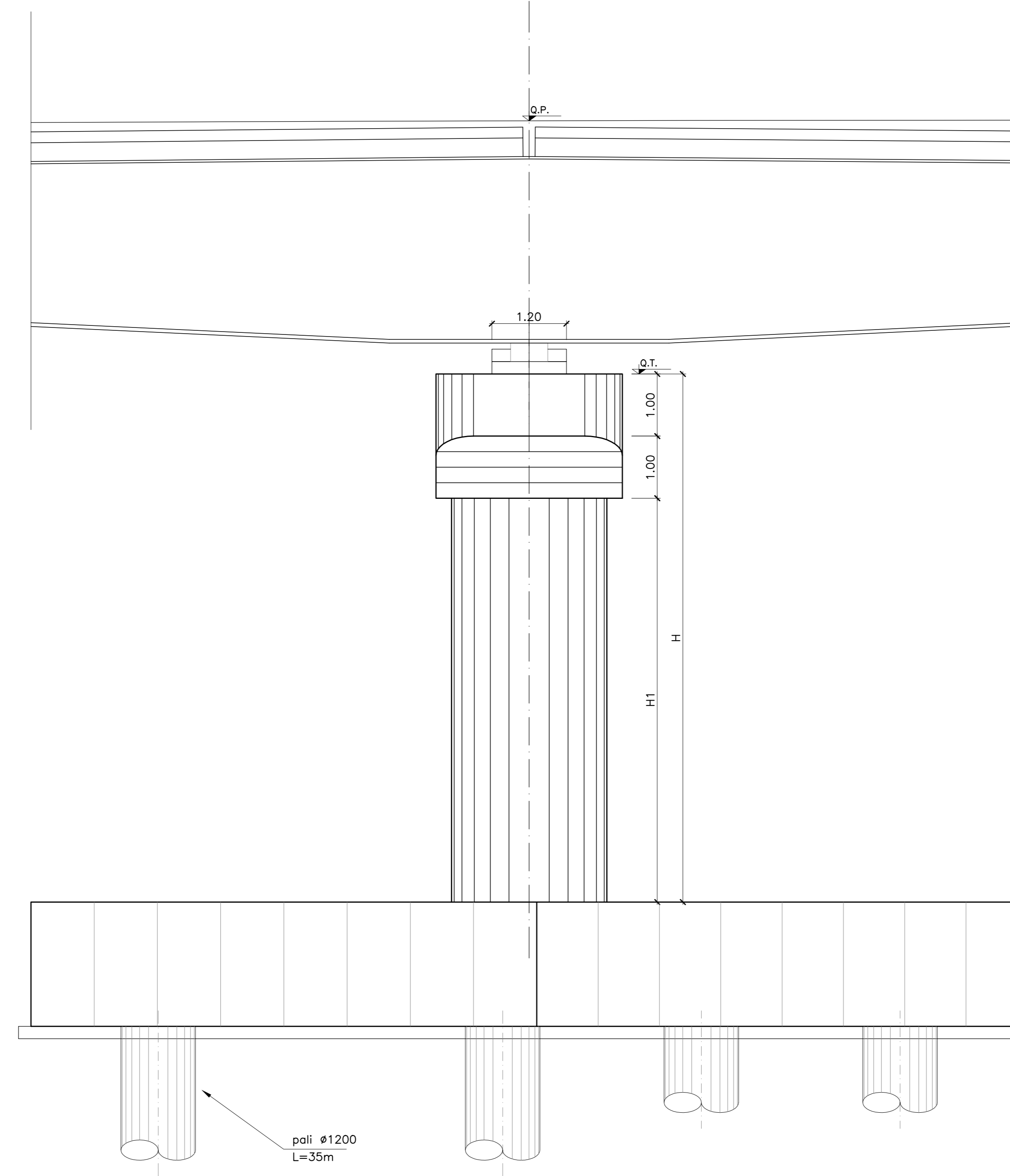


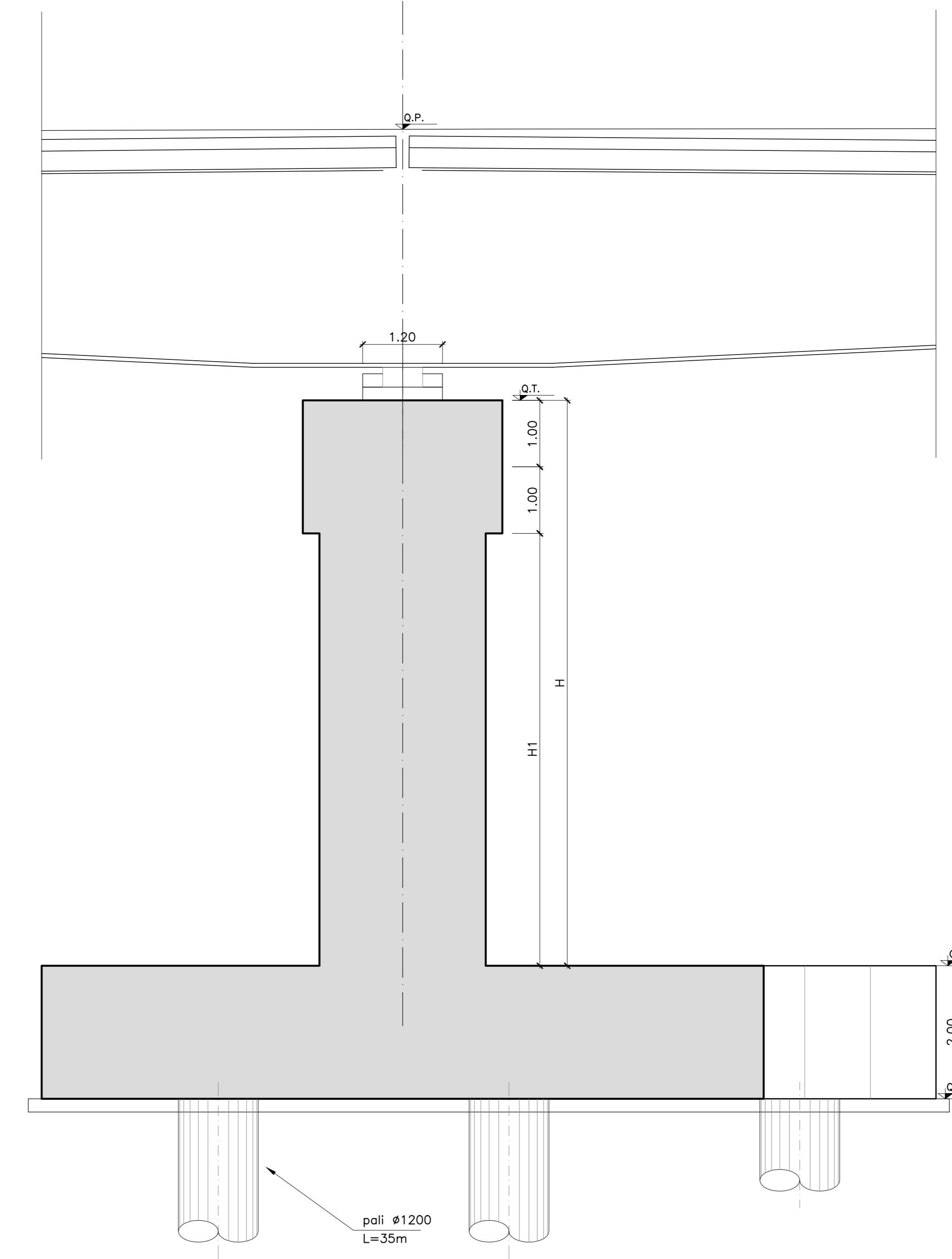
VISTA A-A
SCALA 1:50



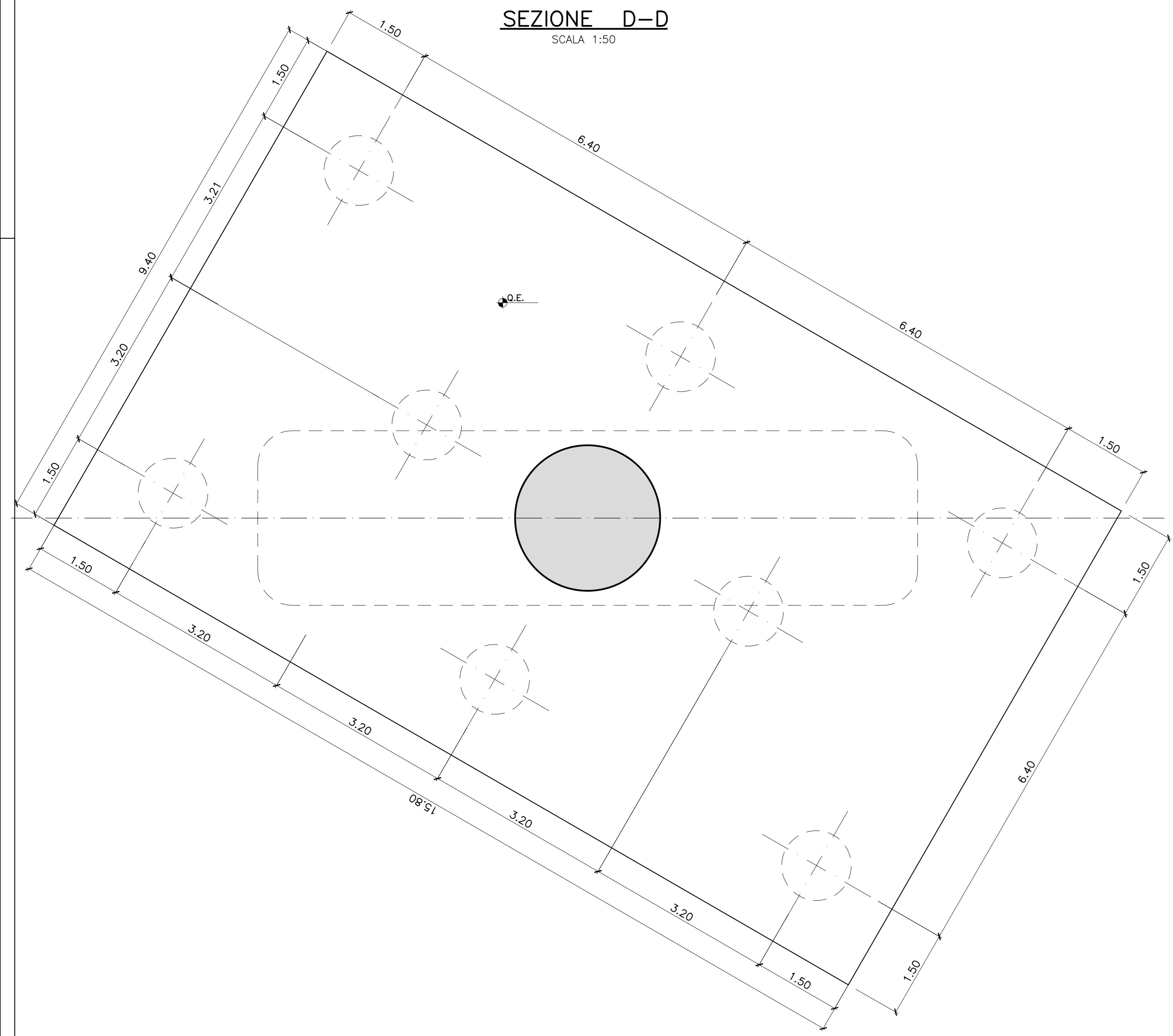
VISTA B-B
SCALA 1:50



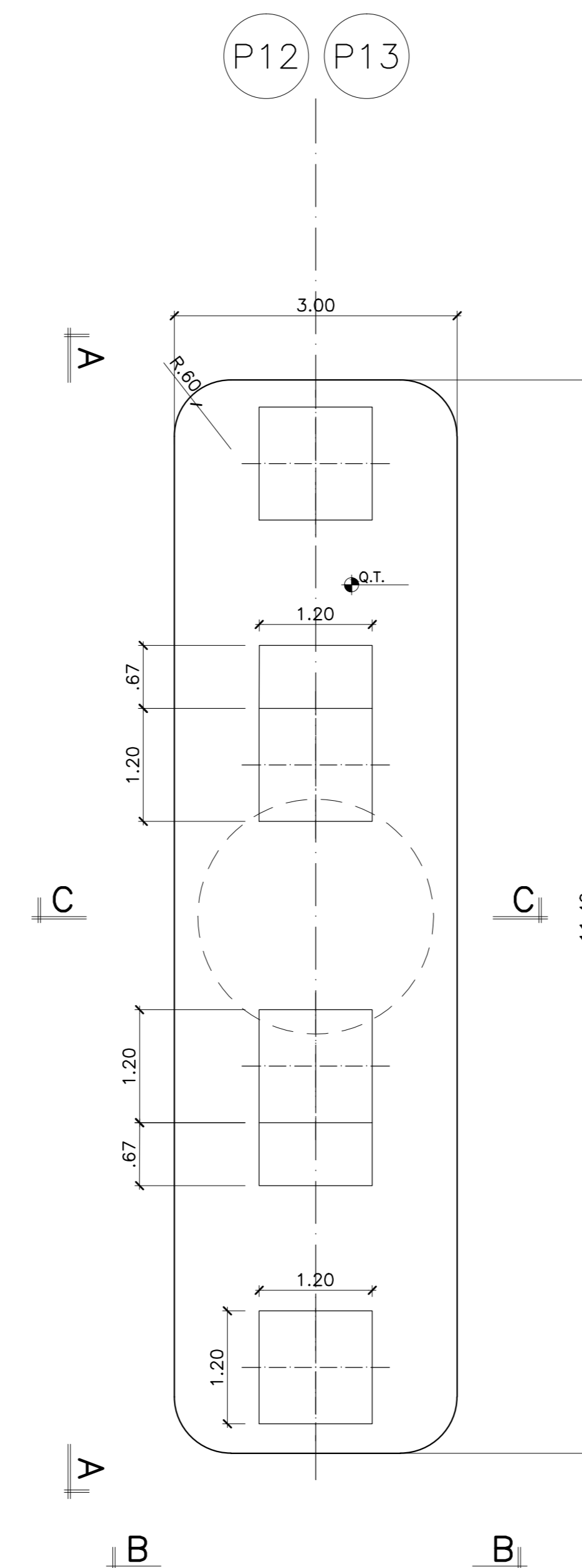
SEZIONE C-C
SCALA 1:50



SEZIONE D-D
SCALA 1:50



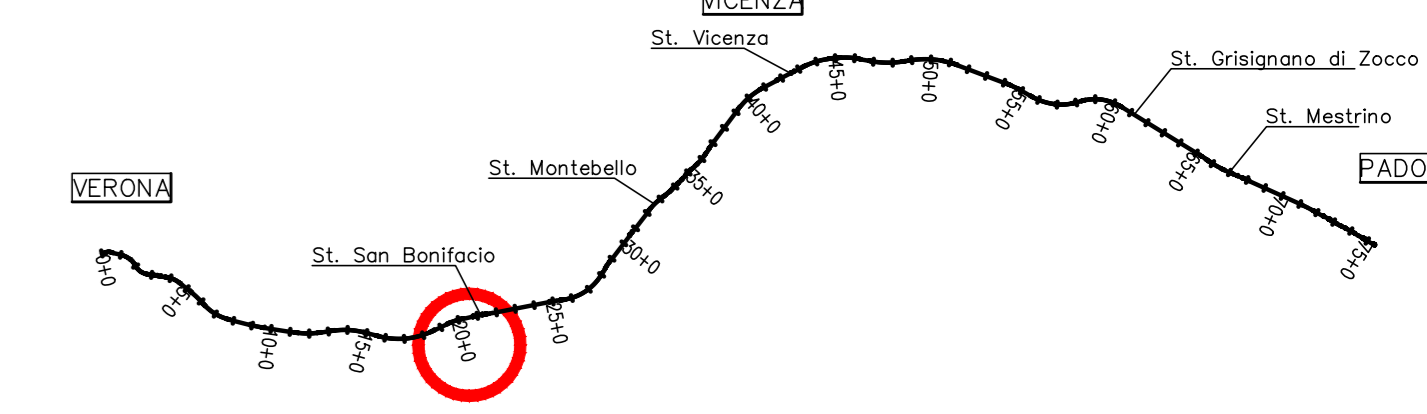
VISTA E-E
SCALA 1:50



		PILE	
		P12	P13
Fusto	H (m)	9.00	8.50
	H1 (m)	7.00	6.50
Cote	Q.P.	+35.63	+34.99
	Q.T.	+31.56	+30.92
	Q.E.	+22.56	+22.42
	Q.F.	+20.06	+19.92

INCIDENZA ACCIAIO PILE	
PALI	100Kg/m ³
PLATEA DI FONDAZIONE	120Kg/m ³
ELEVAZIONE	180Kg/m ³
PULVINO	230Kg/m ³
BAGGIOLO/RITEGNO	250Kg/m ³

PIANTA CHIAVE



DESEGNI DI RIFERIMENTO

DESCRIZIONE	CODICE
PIANTE E PROFILO - PARTE 3	IN000002P2N500X003

NOTE GENERALI

- 1 - TUTTE LE MISURE SONO ESPRESSE IN METRI
- 2 - PALI REALIZZATI MEDIANTE L'USO DI FANGHI BENTONICI O POLIMERICI, E AVANPOZZO PER STABILIZZAZIONE FORO ULTIMI 6 M

CARATTERISTICHE DEI MATERIALI

- PER LE PRESCRIZIONI DEI MATERIALI VEDI TAV. IN000002TMD0000001

COMMITTENTE:
RFI
RETE FERROVIARIA ITALIANA
GRUPPO FERROVIE DELLO STATO ITALIANO

ALTA SORVEGLIANZA:
ITALFERR
GRUPPO FERROVIE DELLO STATO ITALIANO

GENERAL CONTRACTOR:
Consorzio Iri-IV Due

INFRASTRUTTURE FERROVIARIE STRATEGICHE DEFINITE DALLA LEGGE OBIETTIVO N. 443/01

PROGETTO DEFINITIVO

LINEA AVIAC VERONA - PADOVA
SUB TRATTA VERONA - VICENZA
1° SUB LOTTO VERONA - MONTEBELLO VICENTINO

NV NUOVA VIABILITA' INTERFERENZE VIARIE
NV50 PONTE STRADA PORCILANA DI LUCE 465 M DA KM 0+627 A KM 1+092 (KM 20+585,00)
PONTE STRADA PORCILANA: CARPENTERIA PILE N.12 E N.13

GENERAL CONTRACTOR	ITALFERR S.p.A.	SCALA:
ATI bonifica	CONSORZIO IRI-IV DUE	1:50

COMMESSA	LOTTO	FASE	ENTE	TIPO DOC.	OPERA/DISCIPLINA	PROGR.	REV.
IN000002	00	D	I2	B2	NV5005	010	A

ATI bonifica		VISTO ATI BONIFICA	
Il progettista integratore		Firma	Data
Data:		Ing. P. Bocchetto	
Progettazione:	Disegnazione:	Verifica:	Approvazione:
A	EMISSIONE DEFINITIVA		