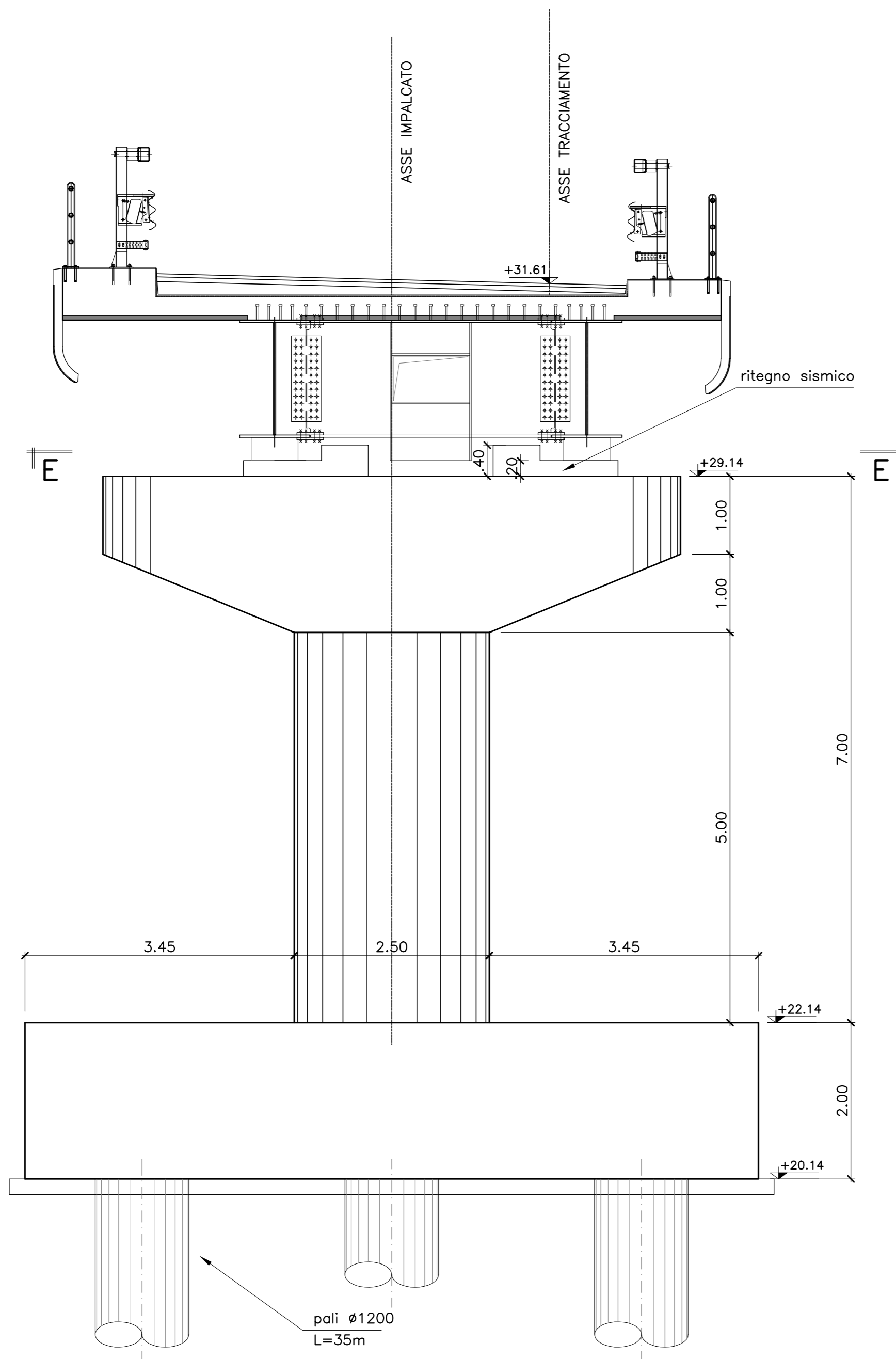
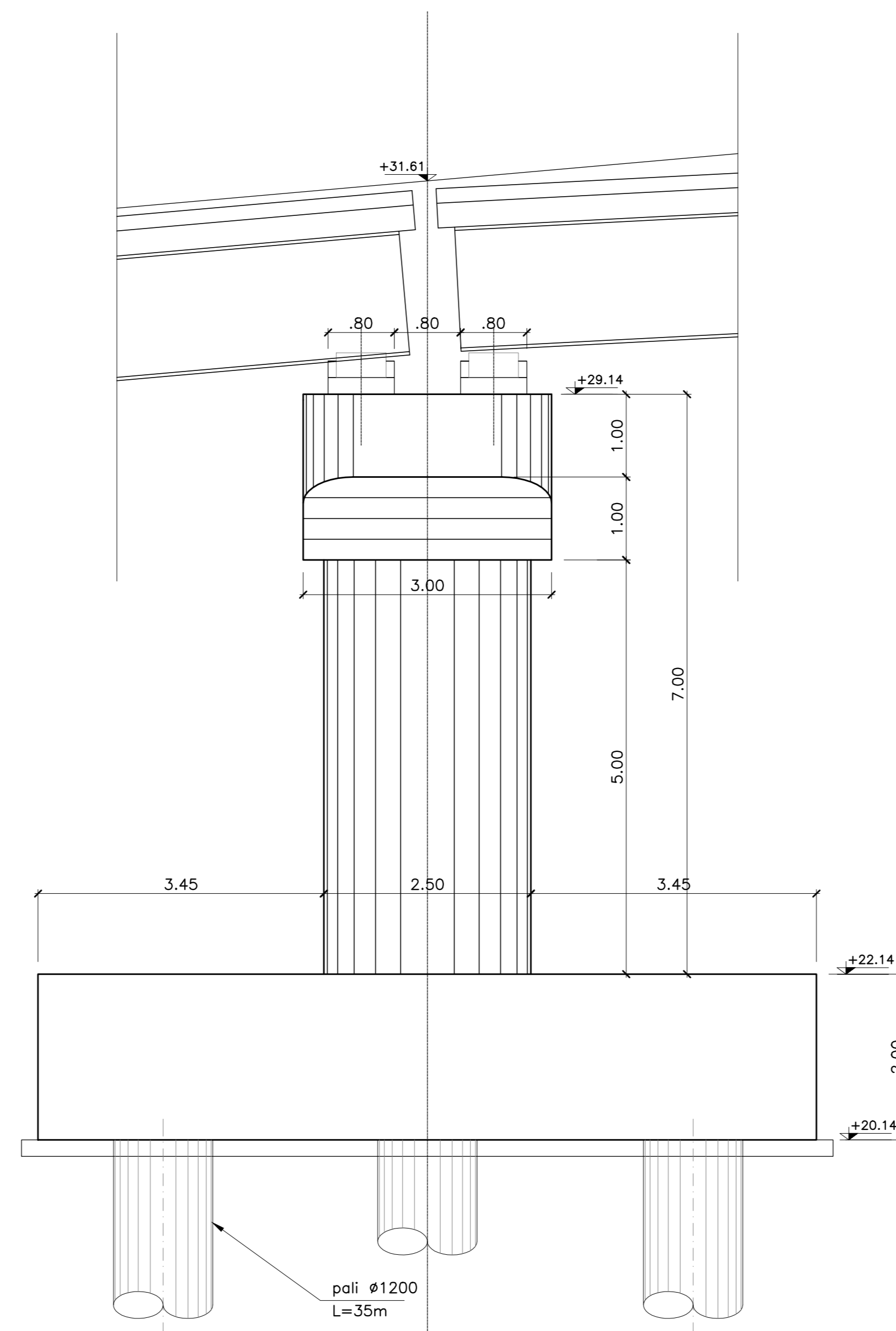


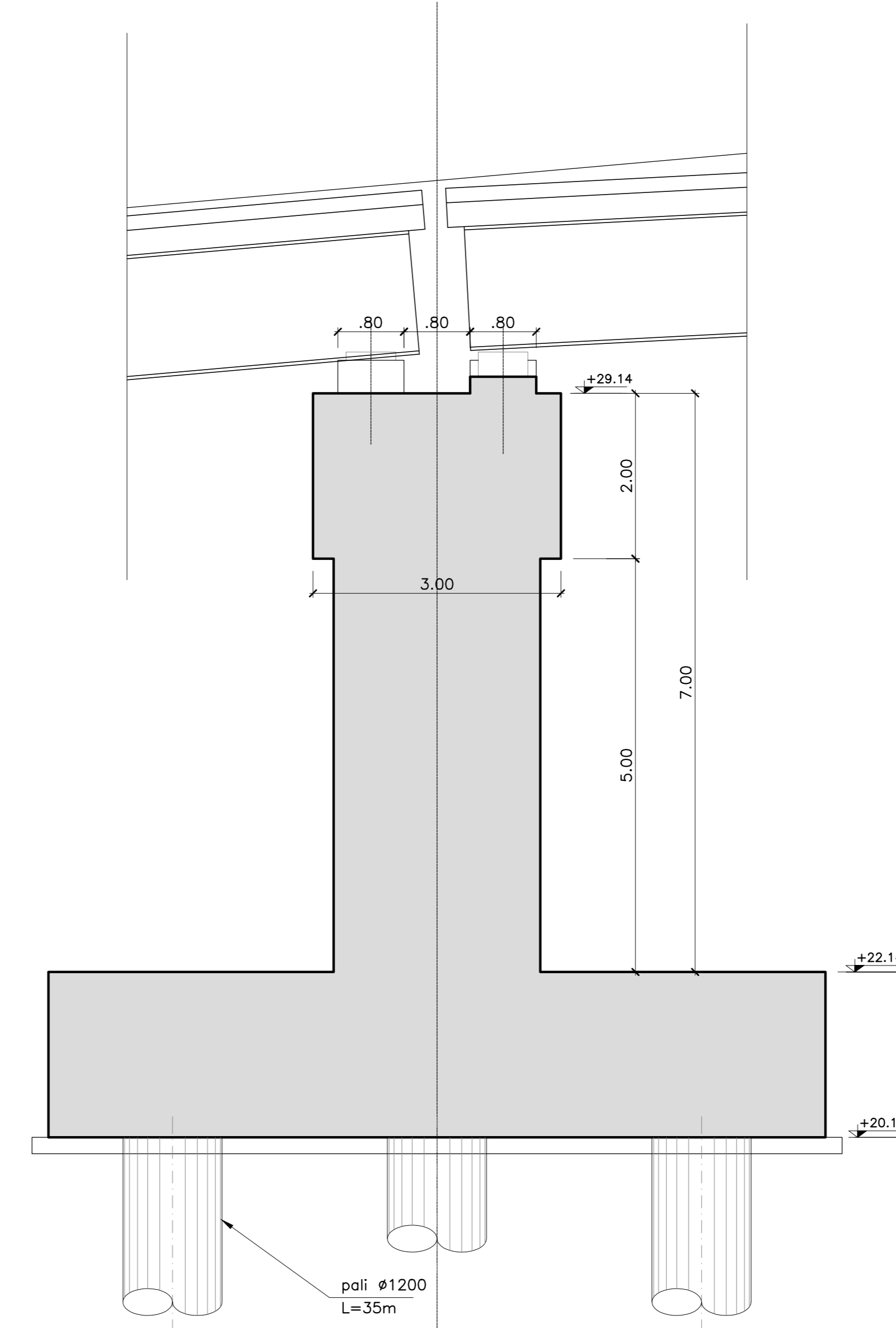
VISTA A-A
SCALA 1:50



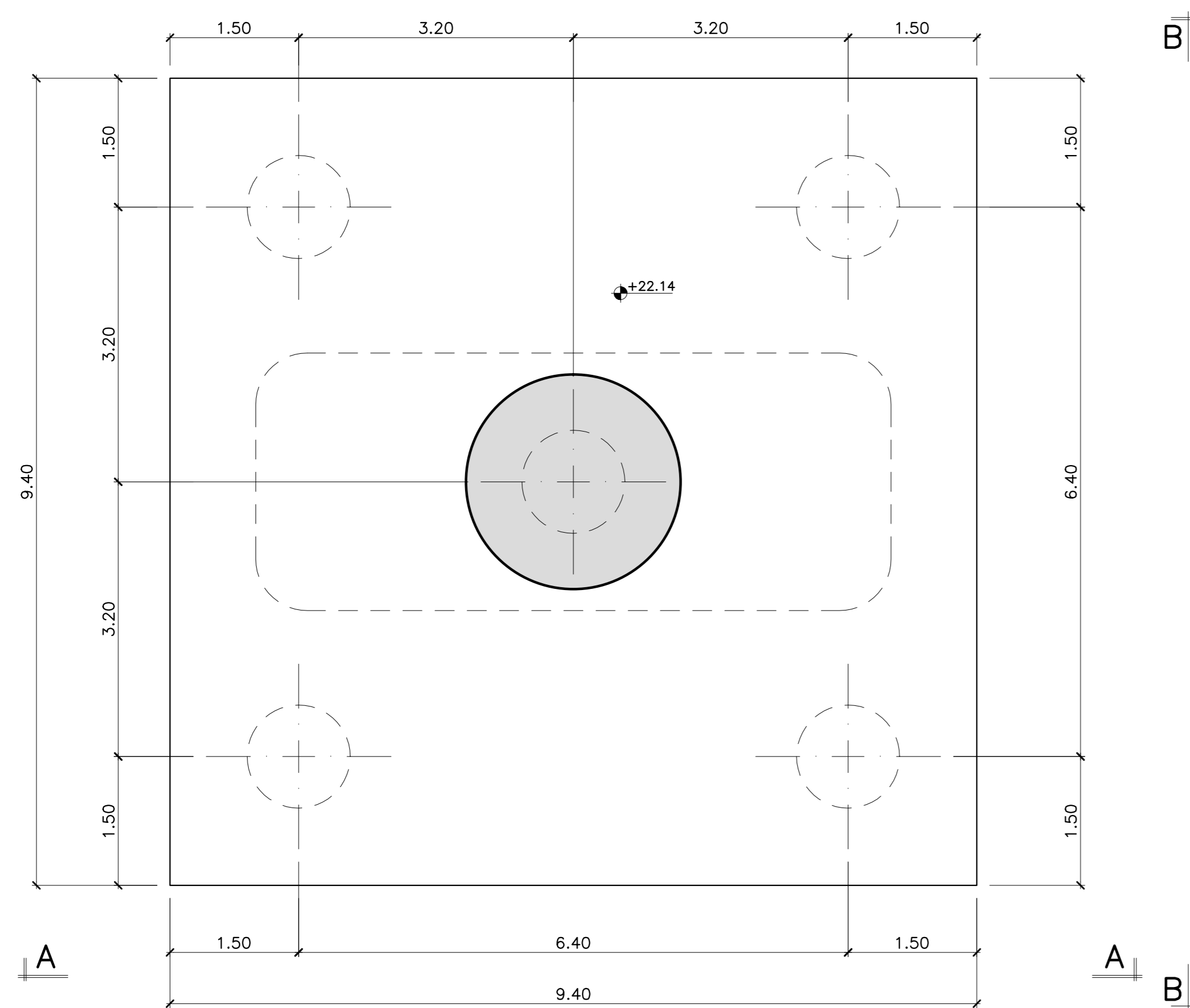
VISTA B-B
SCALA 1:50



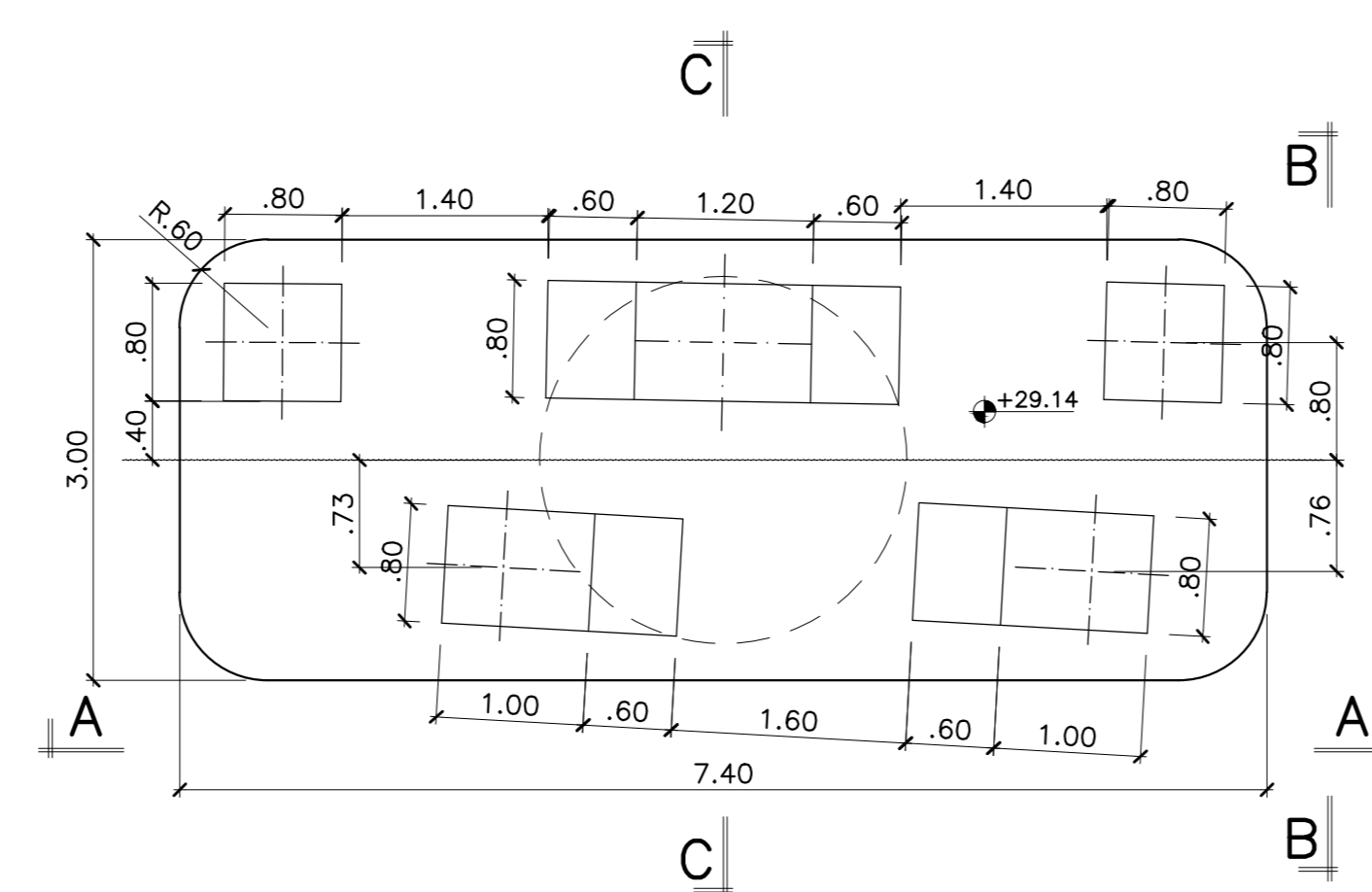
SEZIONE C-C
SCALA 1:50



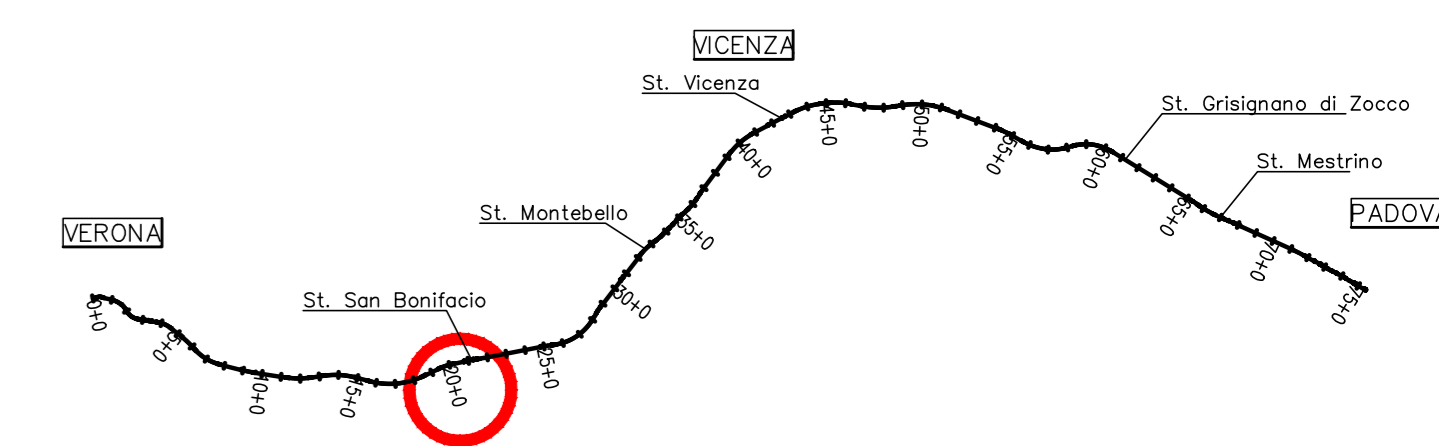
SEZIONE D-D
SCALA 1:50



VISTA E-E
SCALA 1:50



PIANTA CHIAVE



DISEGNI DI RIFERIMENTO

DESCRIZIONE	CODICE
PIANTE E PROFILO - PARTE 4	IN0000I2P2NV500X004

NOTE GENERALI

- TUTTE LE MISURE SONO ESPRESSE IN METRI
- PALI REALIZZATI MEDIANTE L'USO DI FANGHI BENTONITICI O POLIMERICI, E AVANPOZZO PER STABILIZZAZIONE FORO ULTIMI 6 M

CARATTERISTICHE DEI MATERIALI

PER LE PRESCRIZIONI DEI MATERIALI VEDI TAV. IN0000I2ITMD0000001

COMMITTENTE:
RFI
RETE FERROVIARIA ITALIANA
GRUPPO FERROVIE DELLO STATO ITALIANE

ALTA SORVEGLIANZA:
ITALFERR
GRUPPO FERROVIE DELLO STATO ITALIANE

GENERAL CONTRACTOR:
Cesesezzio Irico+V Due

INFRASTRUTTURE FERROVIARIE STRATEGICHE DEFINITE DALLA LEGGE OBIETTIVO N. 443/01

PROGETTO DEFINITIVO
LINEA AV/AC VERONA - PADOVA
SUB TRATTA VERONA - VICENZA
1° SUB LOTTO VERONA - MONTEBELLO VICENTINO

NV NUOVA VIABILITA' INTERFERENZE VIARIE
NV50 PONTE STRADA PORCILANA DI LUCE 465 M DA KM 0+627 A KM 1+092 (KM 20+585,00)
PONTE STRADA PORCILANA: CARPENTERIA PILA N.1 - RAMPA 2

GENERAL CONTRACTOR	CONSORZIO IRICAV DUE I DITIONI	ITALFERR S.p.A.	SCALA:
ATI bonifica	IL PROGETTISTA INTEGRATORE		1:50

COMMESSA	LOTTO	FASE	ENTE	TIPO DOC.	OPERAZIONE	DISCIPLINA	PROGR.	REV.
IN000	00	D	I2	BZ	NV50	005	011	A

ATI bonifica		VISTO ATI BONIFICA	
Progettazione:	Redatto	Verificato	Approvato
	Ing.F.P. Bocchetto		

Rev.	Descrizione	Redatto	Verificato	Data	Approvato	Data	Autorizzato
A	EMISSIONE DEFINITIVA	G. Bonifazi	G. Nizzi	16/04/15	F. Moroni	16/04/15	Ing.F. Moroni

File: IN0000I2P2NV500511A_02A.DWG CUP: J41E91000000009 n. Elab.: 320049F17

INCIDENZA ACCIAIO PILE	
PALI	100kg/m ³
PLATEA DI FONDAZIONE	120kg/m ³
ELEVAZIONE	180kg/m ³
PULVINO	230kg/m ³
BAGGIOLO/RITEGNO	250kg/m ³