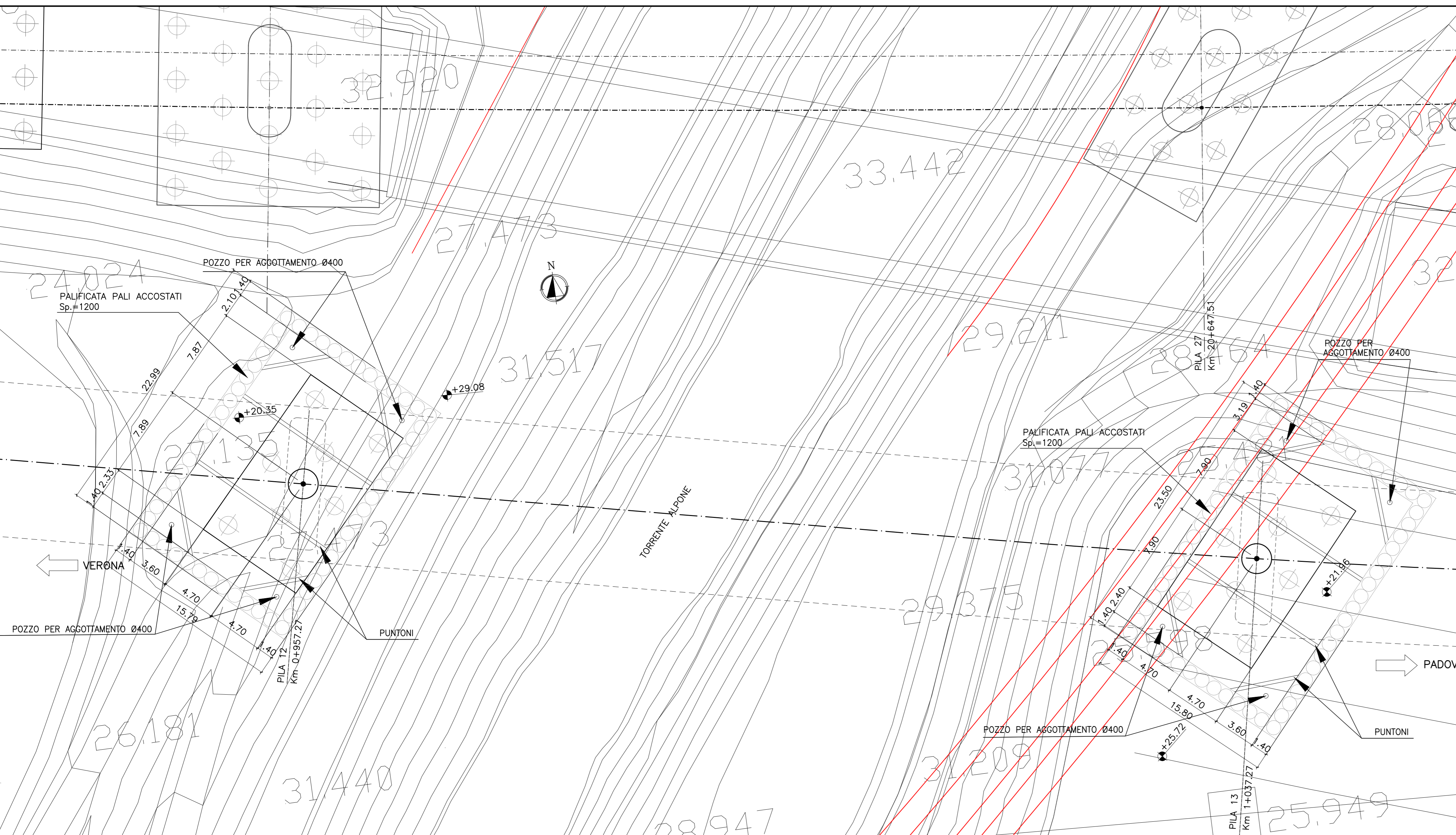


FASI ESECUTIVE PILE 12 e 13

- 1 - Delimitazione area di cantiere.
- 2 - Realizzazione pozzi di aggotamento Ø400.
- 3 - Realizzazione dei Pali Paratia accostati Ø1200 accostati.
- 4 - Scavo con eventuale posizionamento di puntoni e scapitozzatura pali.
- 5 - Realizzazione fondazioni ed elevazione sottostrutture.
- 6 - Rinterro fino a p.c.
- 7 - Sistemazione definitiva argine di sinistra.

PLANIMETRIA Scala 1:200



SEZIONE LONGITUDINALE Scala 1:200

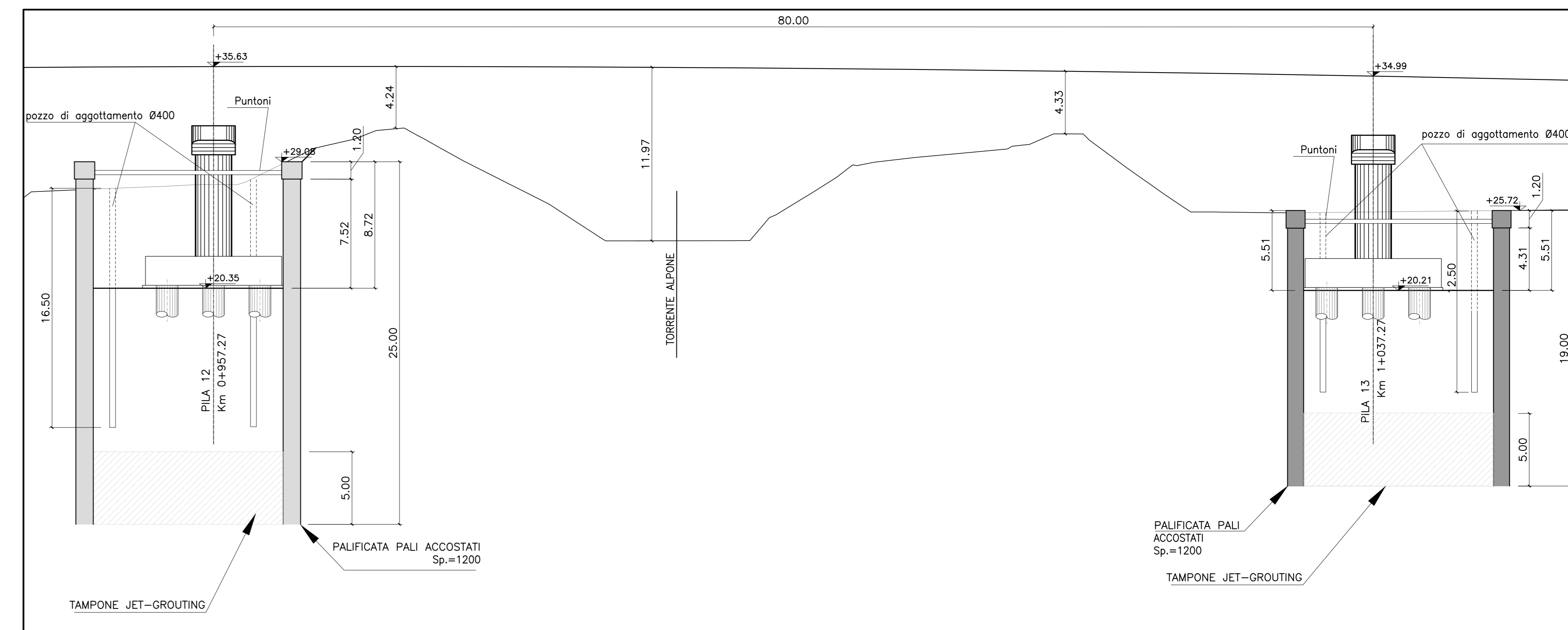


TABELLA INCIDENZE

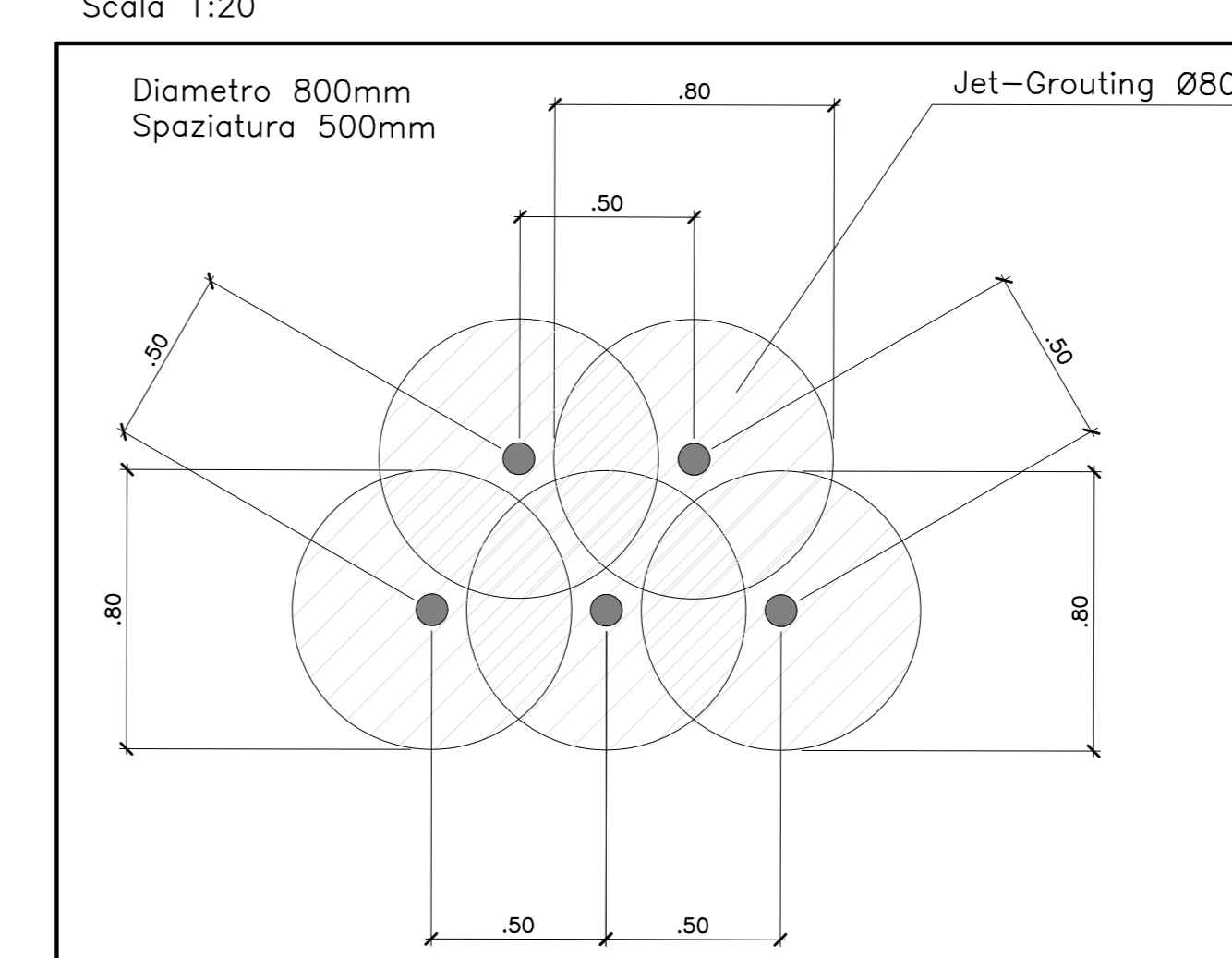
PUNTONI:
 - TRAVE IN ACCIAIO SEZIONE CAVA CIRCOLARE Ø300 Sp=40mm
 - ACCIAIO TIPO S355H

TAMPONE JET-GROUTING:
 - DIAMETRO: Ø800 - SPAZIATURA Ø500

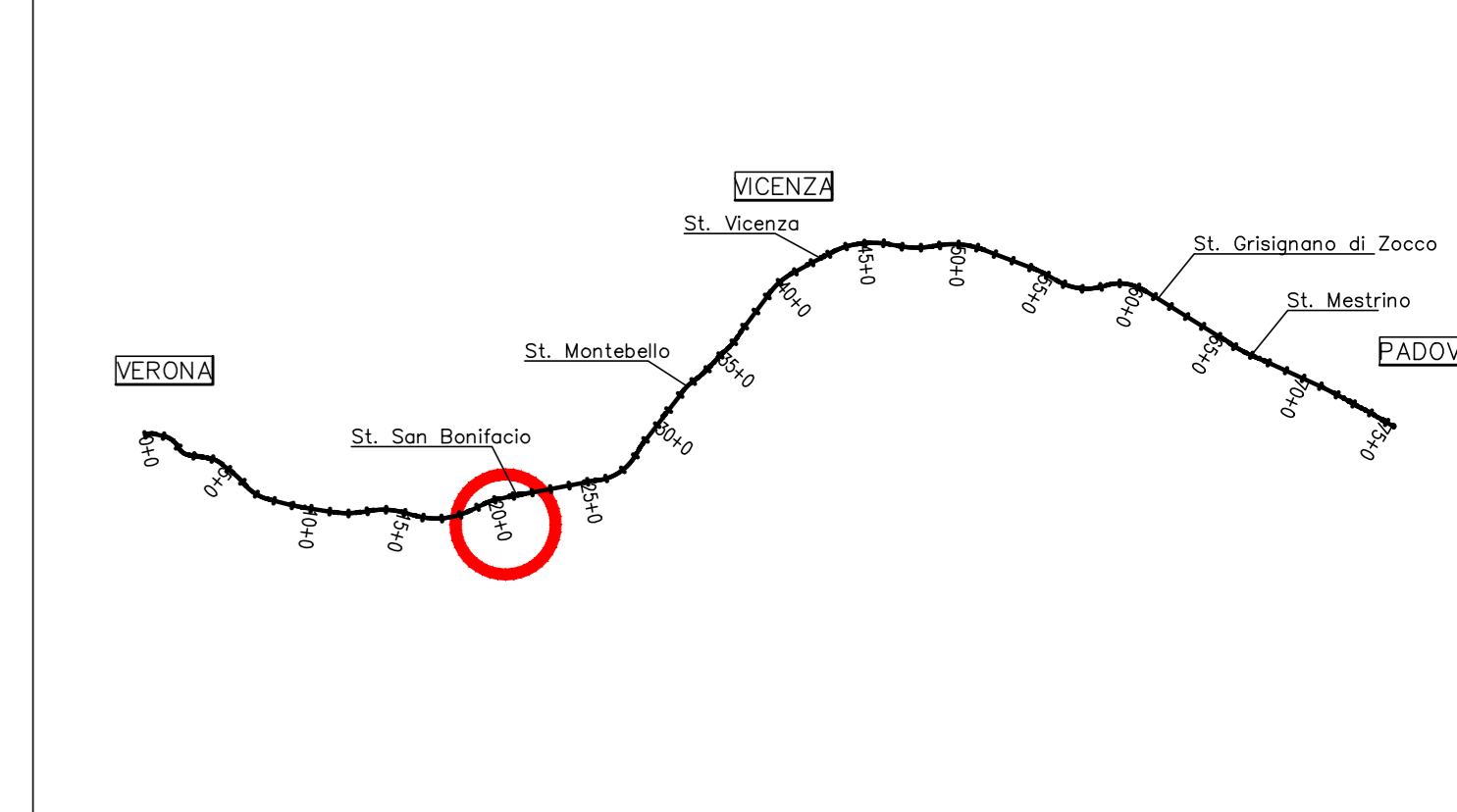
PALI Ø1200 ACCOSTATI:
 - CLS 20/25
 - INCIDENZA ACCIAIO 100 Kg/mc

CORDOLO TESTA PALI:
 - CLS 20/25
 - INCIDENZA ACCIAIO 80 Kg/mc

PIANTA TAMPONE JET-GROUTING



PIANTA CHIAVE



DISEGNI DI RIFERIMENTO

DESCRIZIONE	CODICE
PIANTE E PROFILO - parte 1	IN0000D12P2N500X001
PIANTE E PROFILO - parte 2	IN0000D12P2N500X002
PIANTE E PROFILO - parte 3	IN0000D12P2N500X003
PIANTE E PROFILO - parte 4	IN0000D12P2N500X004

NOTE GENERALI

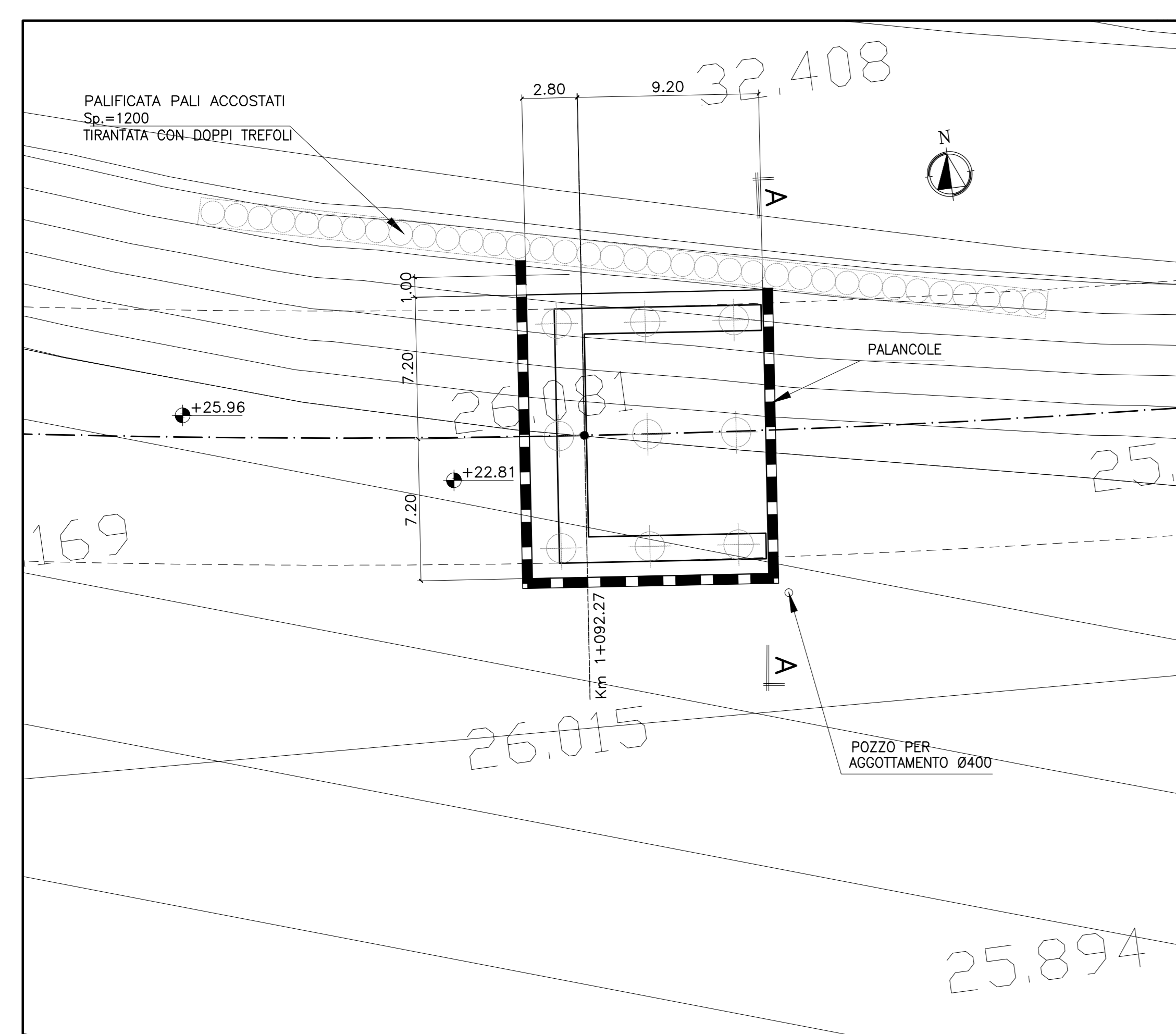
1 - TUTTE LE MISURE SONO ESPRESSE IN METRI

CARATTERISTICHE DEI MATERIALI

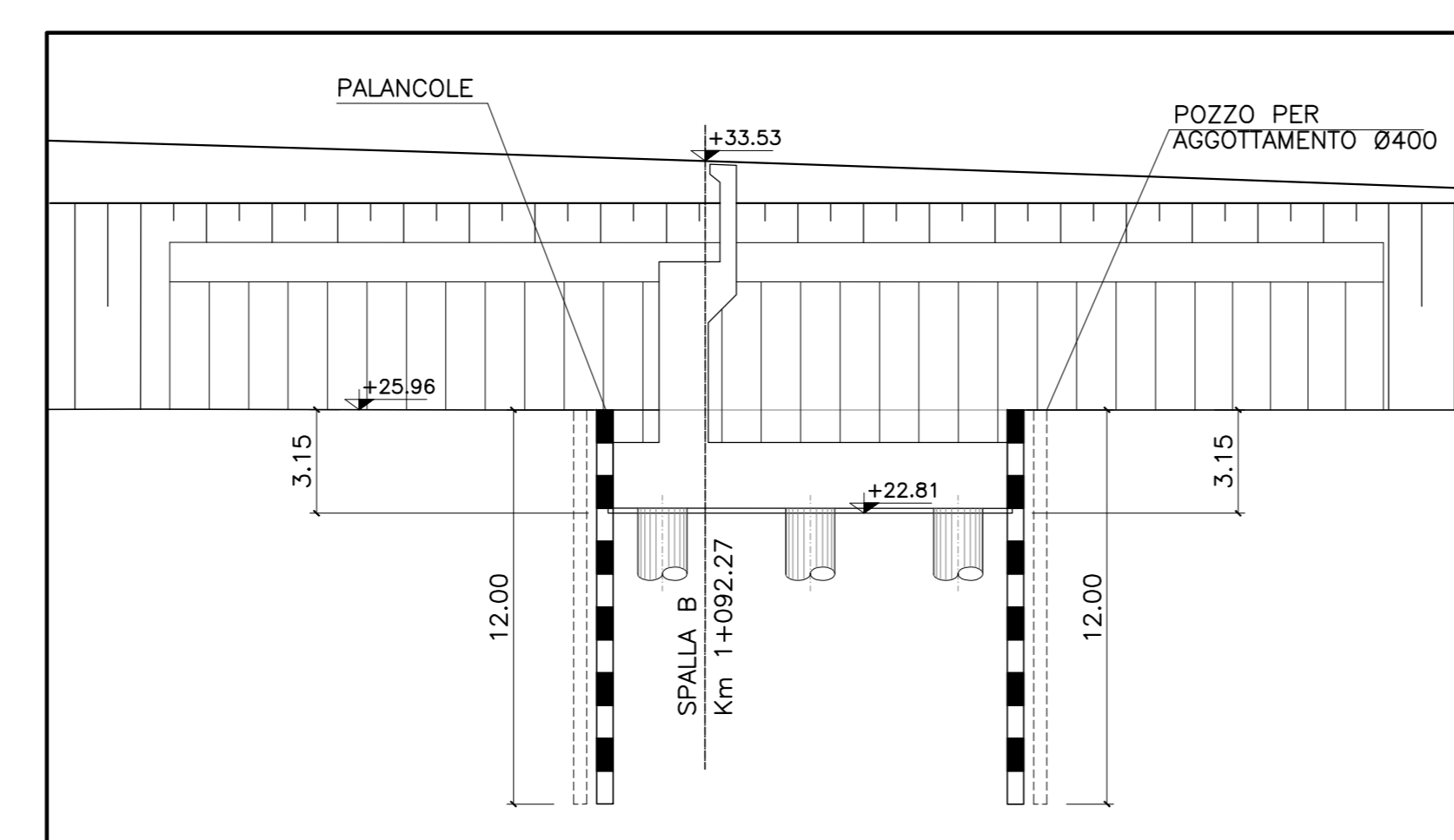
- PER LE PRESCRIZIONI DEI MATERIALI VEDI TAV. IN0000D12MD0000001

SPALLA B Scala 1:200

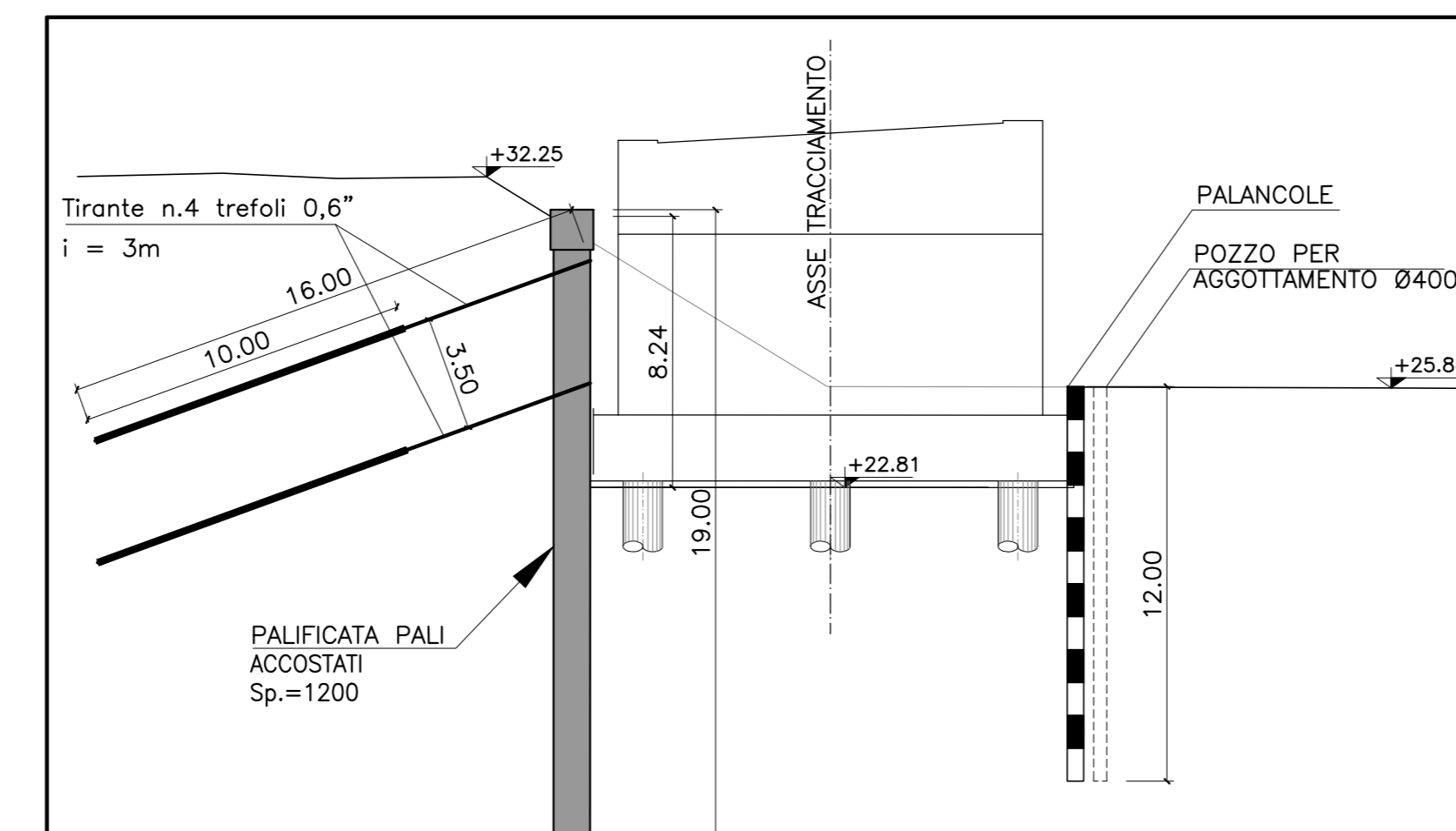
PLANIMETRIA Scala 1:200



SEZIONE LONGITUDINALE Scala 1:200



SEZIONE A - A Scala 1:200



FASI ESECUTIVE TIPOLOGICA

- 1 - Realizzazione recinzione e strada di cantiere.
- 2 - Realizzazione di pozzi di aggotamento Ø400.
- 3 - Infissione delle palancole PU28
- 4 - Realizzazione pali fondazione Ø1500 con tratto a vuoto
- 5 - Scavo fino a piano imposta fondazione.
- 6 - Scapitozzatura pali fondazione, getto magrone e realizzazione fondazione ed elevazione pila.
- 7 - Rinterro fino a p.c.

COMMITTENTE: **RFI** RETE FERROVIARIA ITALIANA GRUPPO FERROVIE DELLO STATO ITALIANE

ALTA SORVEGLIANZA: **ITALFERR** GRUPPO FERROVIE DELLO STATO ITALIANE

GENERAL CONTRACTOR: **CENERGIA Irico-HV Dae**

INFRASTRUTTURE FERROVIARIE STRATEGICHE DEFINITE DALLA LEGGE OBIETTIVO N. 443/01

PROGETTO DEFINITIVO
LINEA AVIAC VERONA - PADOVA
SUB TRATTA VERONA - VICENZA
1° SUB LOTTO VERONA - MONTEBELLO VICENTINO

NV NUOVA VIABILITA' INTERFERENZE VIARIE
 NV50 PONTE STRADA PORCILANA DI LUCE 465 M DA KM 0+627 A KM 1+092 (KM 20+585,00)
 PONTE STRADA PORCILANA: FASI ESECUTIVE, SCAVI E OPERE PROVVISORIALI - PARTE 1

GENERAL CONTRACTOR: **ATI bonifica** CONSORZIO IIRICAV DUE I IRI/ENEL
 IL PROGETTISTA INTEGRATORE: **ATI bonifica**
 Ing. F. P. Bocchetto

SCALA: VARIE

COMMESSA: **IN00D 00 D 12 DZ NV5000X 001 A**

ATI bonifica

Progettazione: **ATI bonifica**
 Ing. F. P. Bocchetto

Rev.	Descrizione	Redatto	Data	Verificato	Data	Approvato	Data	Autorizzato
A	EMMISSIONE DEFINITIVA	Ing. Manca	16/04/15	Ing. Nizzi	16/04/15	F. Moroni	16/04/15	Ing. F. Moroni

File: IN0000D12NV500X001A_02A.DWG CUP: J41E91000000009 n. Elab.: 320049F17