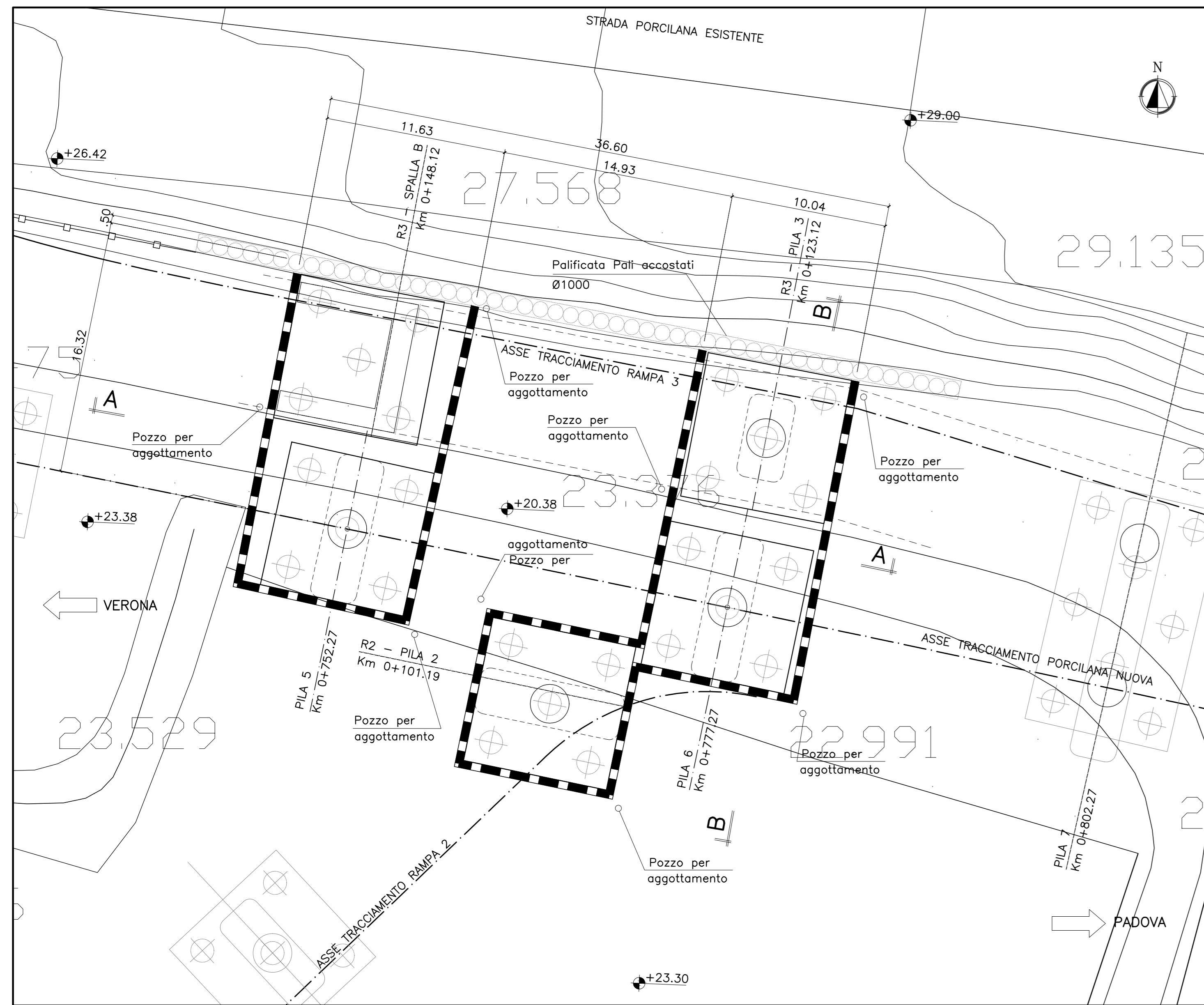
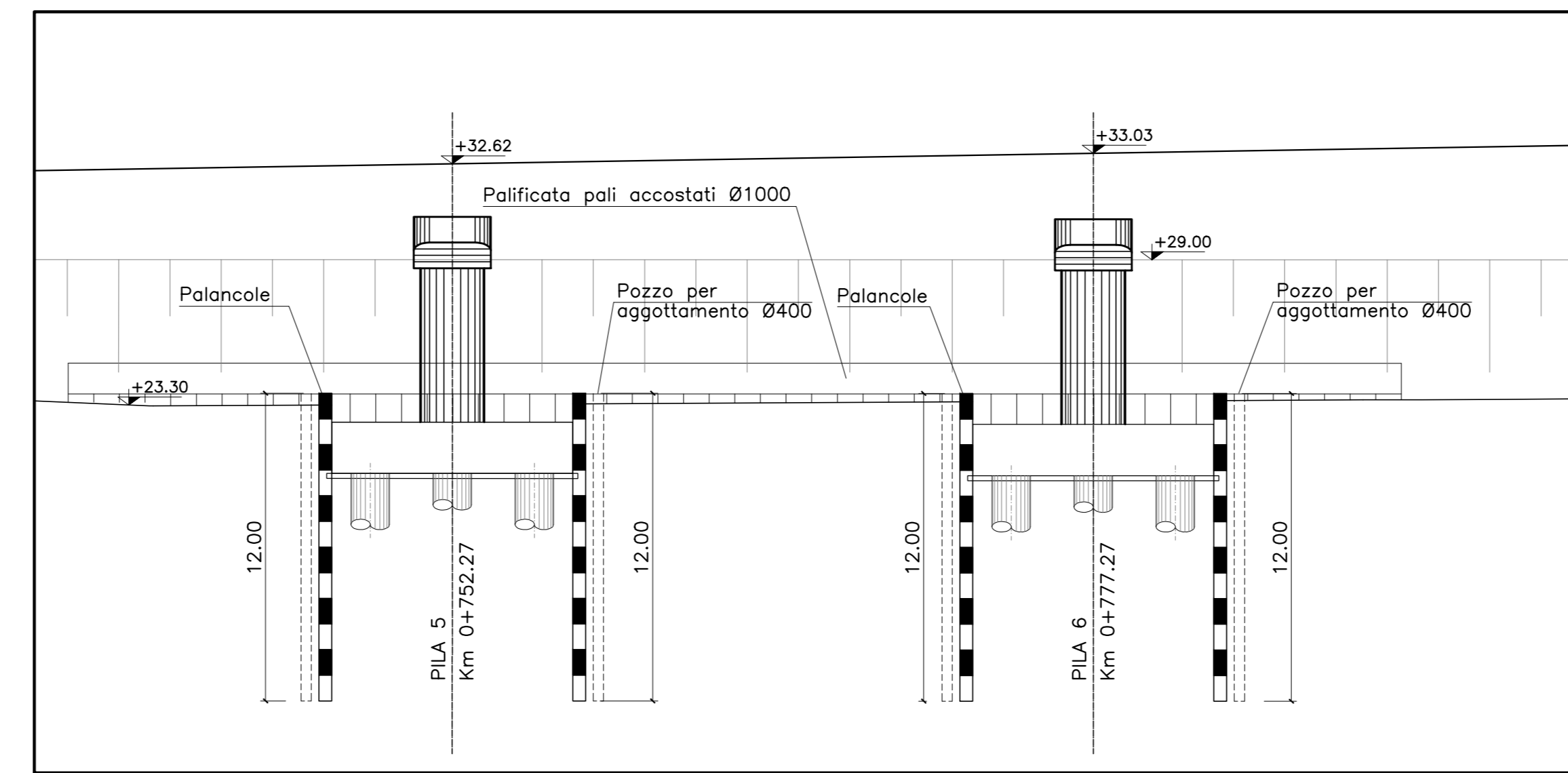


FASI ESECUTIVE PILE N.5-6; N.2 RAMPA 2; PILA N.3 E SPALLA "B" RAMPA 3

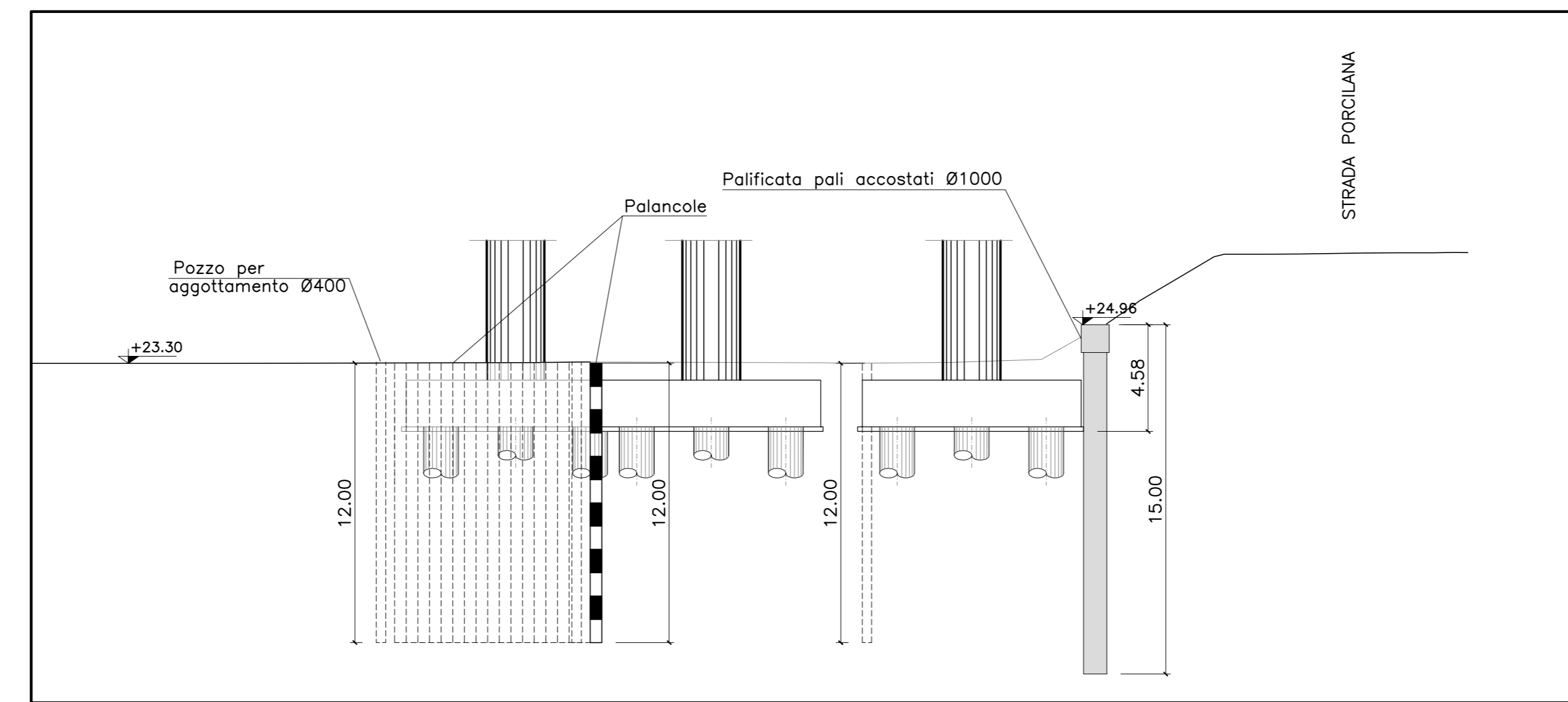
PLANIMETRIA Scala 1:200



SEZIONE A - A Scala 1:200



SEZIONE B - B Scala 1:200

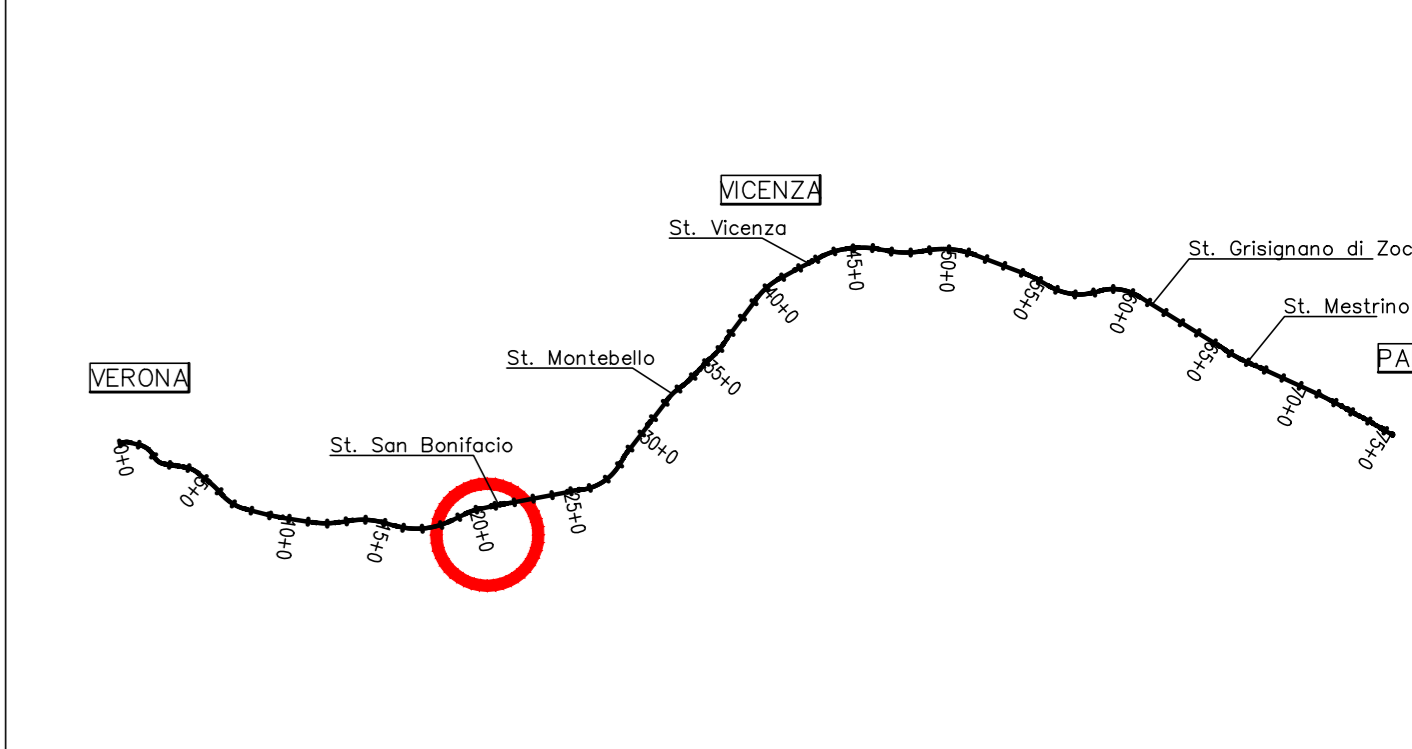


- 1 - Realizzazione recinzione e strada di cantiere.
- 2 - Realizzazione di pozzi di aggotamento Ø400.
- 3 - Infissione delle palancole PU28
- 4 - Realizzazione pali fondazione Ø1500 con tratto a vuoto
- 5 - Scavo fino a piano imposta fondazione.
- 6 - Scapitozzatura pali fondazione, getto magrone e realizzazione fondazione ed elevazione pila.
- 7 - Reinterro fino a p.c.

TABELLA INCIDENZE

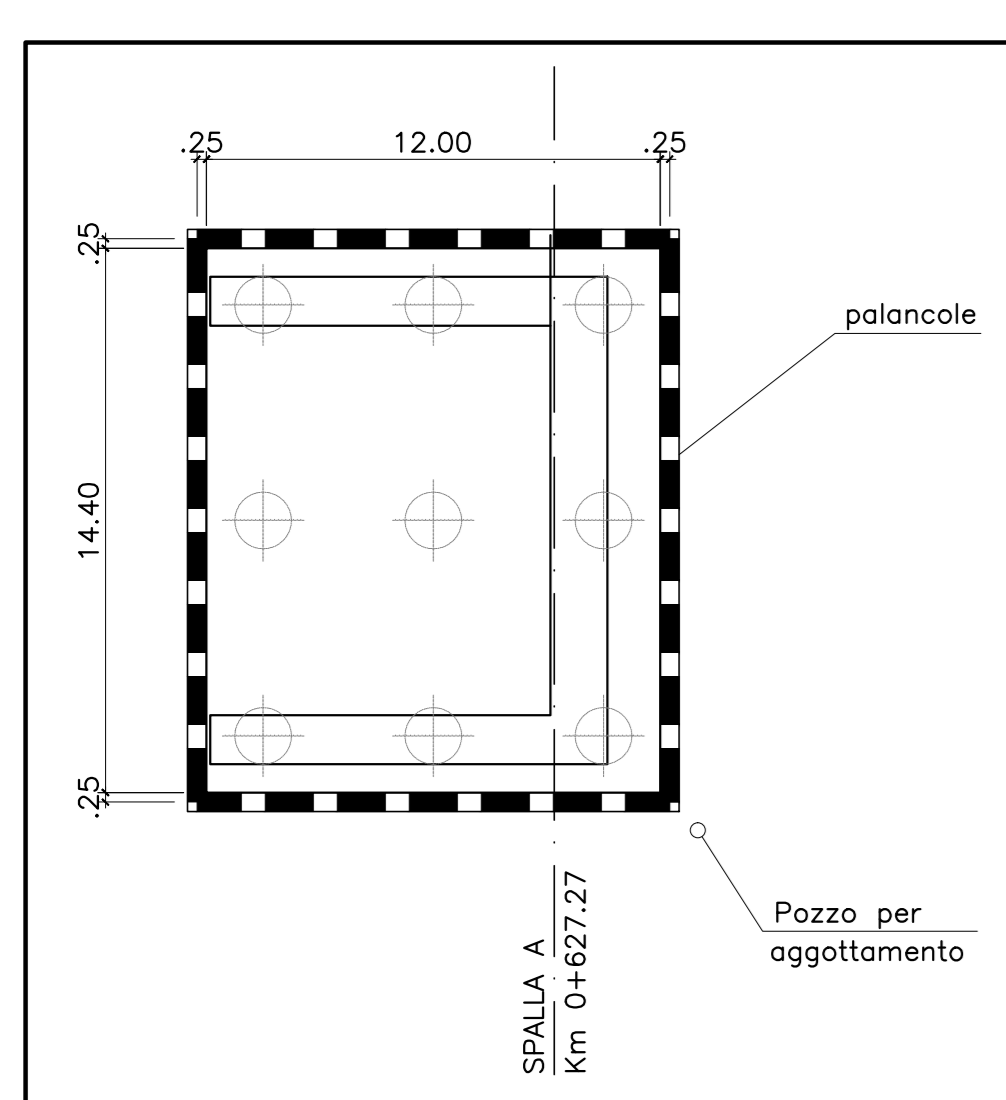
- PALI Ø1000 ACCOSTATI:
 - CLS 20/25
 - INCIDENZA ACCIAIO 100 Kg/mc
- CORDOLO TESTA PALI:
 - CLS 20/25
 - INCIDENZA ACCIAIO 80 Kg/mc

PIANTA CHIAVE



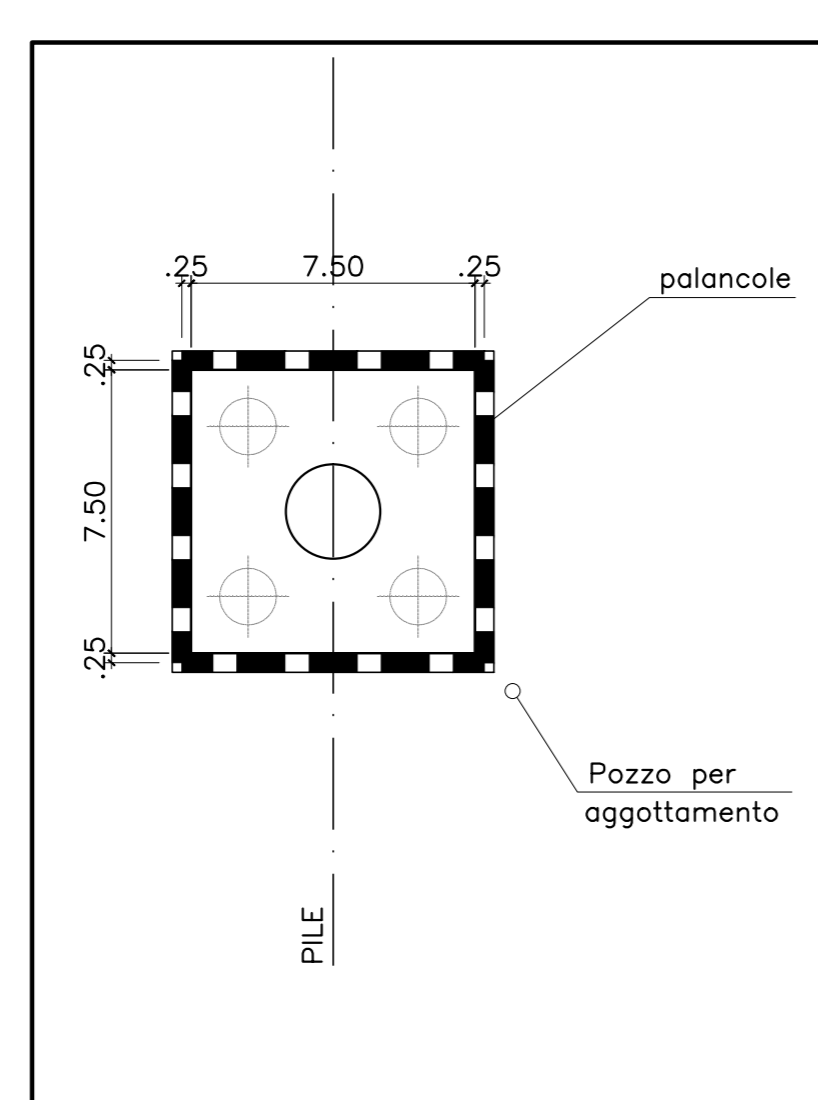
FASI ESECUTIVE TIPOLOGICA

FONDAZIONE 9 PALI Scala 1:200



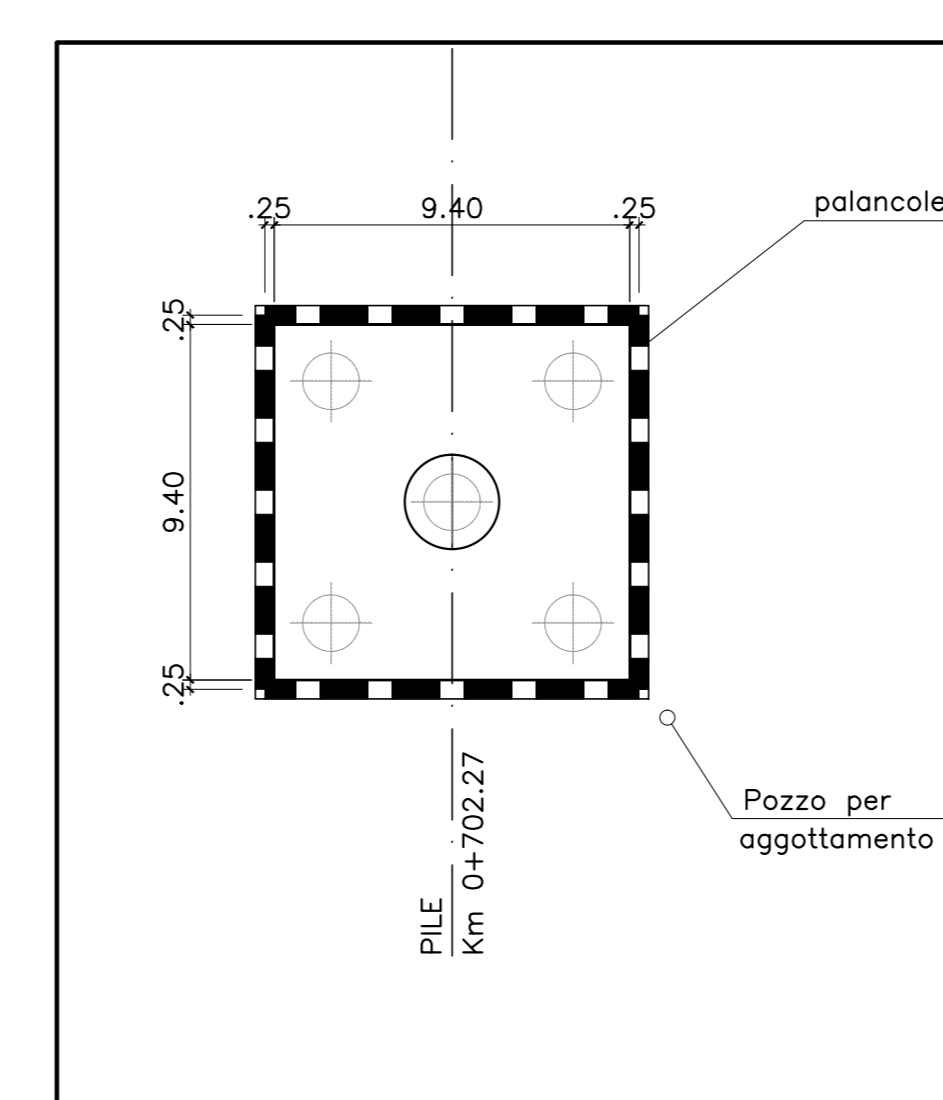
- spalla A.

FONDAZIONE 4 PALI Scala 1:200



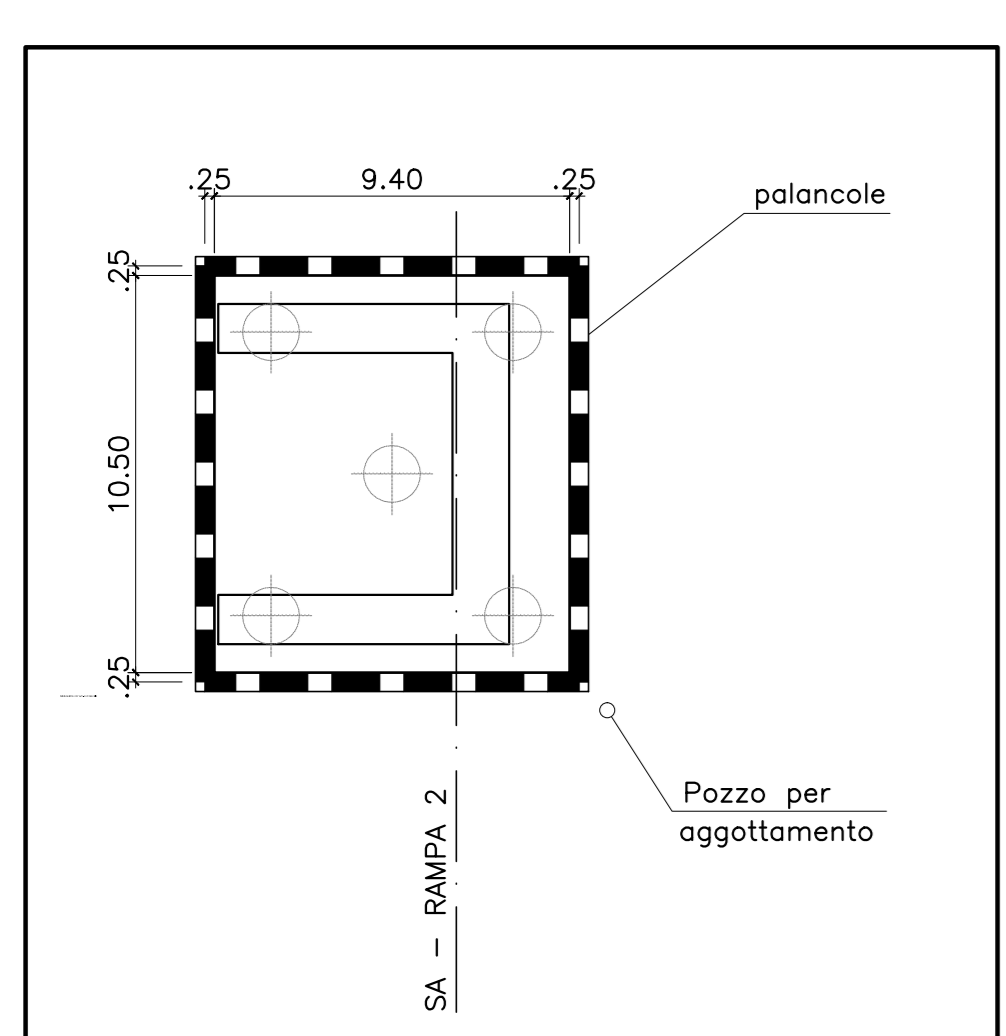
- pila n. 1 e pila n. 2.

FONDAZIONE 5 PALI Scala 1:200



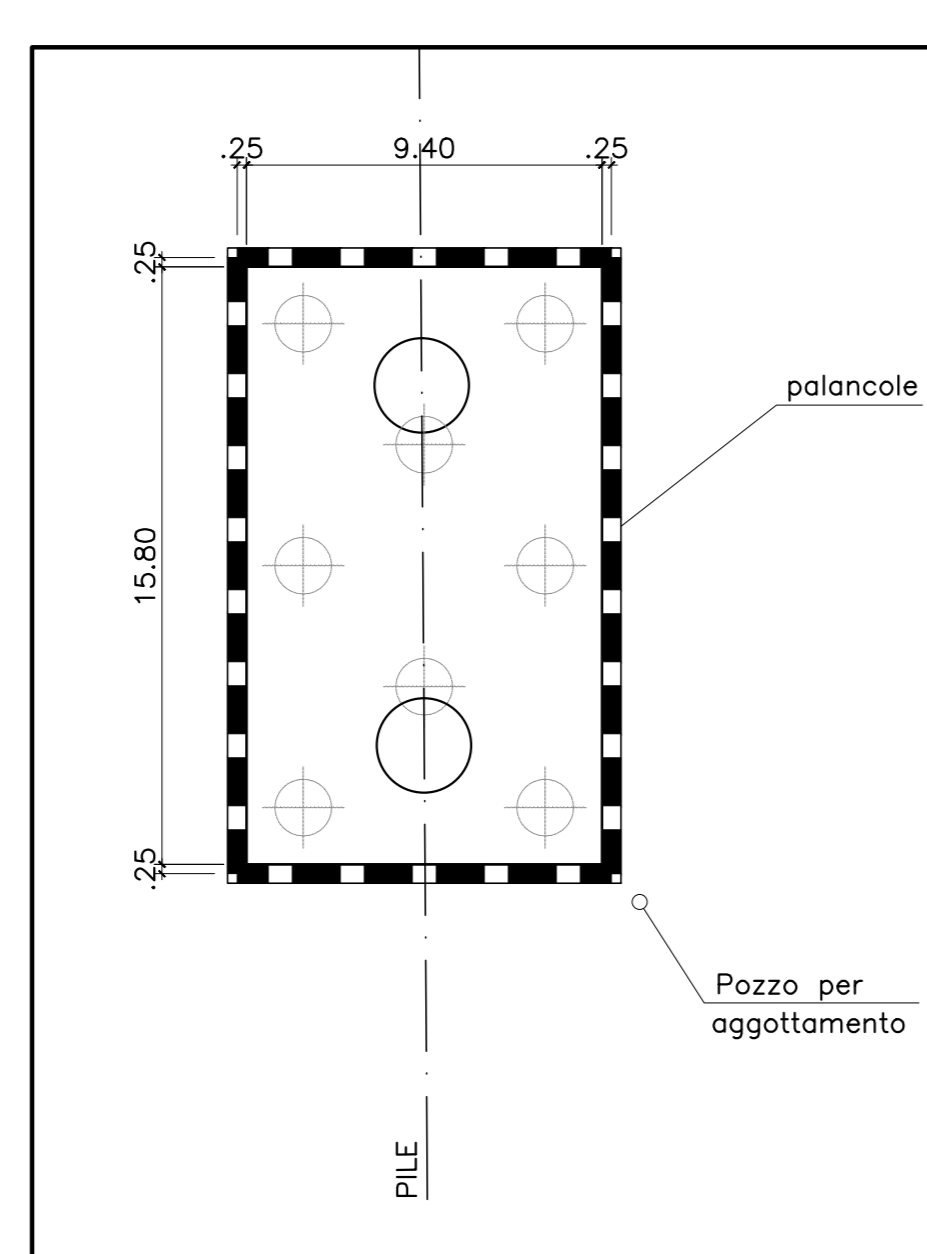
- pila n. 3 e pila n. 4;
 - pila n. 1 rampa 2.

FONDAZIONE 5 PALI Scala 1:200



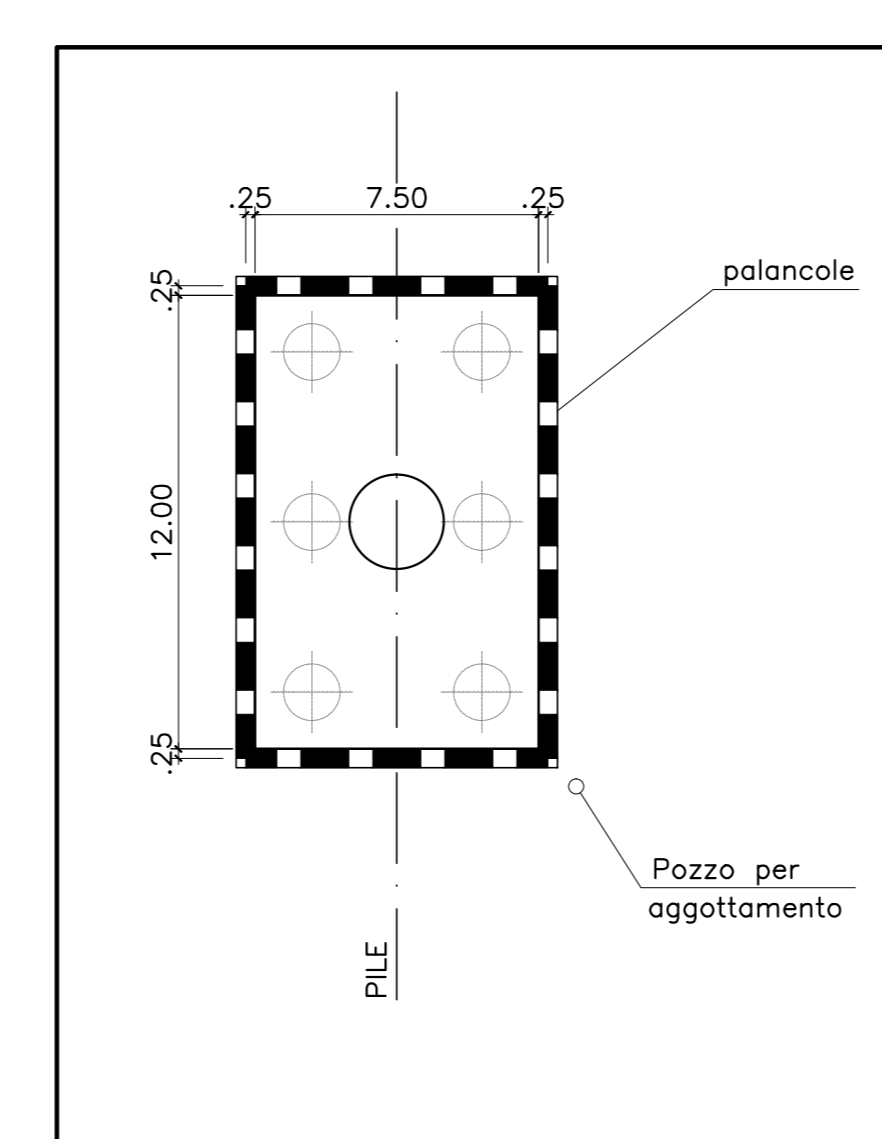
- spalla A rampa 2.

FONDAZIONE 8 PALI Scala 1:200



- pila n. 7, 8 e pila n. 9.

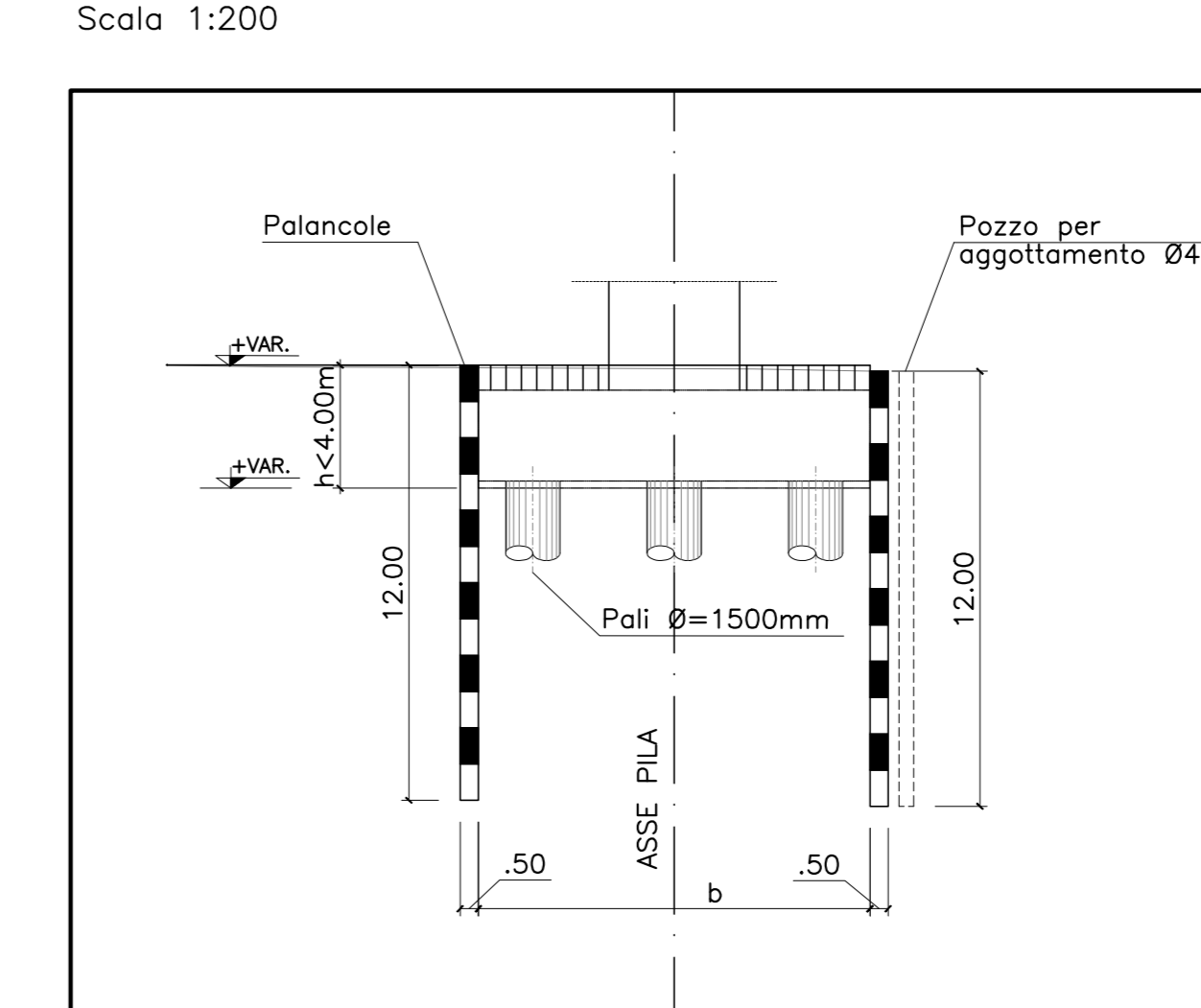
FONDAZIONE 6 PALI Scala 1:200



- pila n. 10 e pila n. 11.

- 1 - Realizzazione recinzione e strada di cantiere.
- 2 - Realizzazione di pozzi di aggotamento Ø400.
- 3 - Infissione delle palancole PU28
- 4 - Realizzazione pali fondazione Ø1500 con tratto a vuoto
- 5 - Scavo fino a piano imposta fondazione.
- 6 - Scapitozzatura pali fondazione, getto magrone e realizzazione fondazione ed elevazione pila.
- 7 - Reinterro fino a p.c.

SEZIONE LONGITUDINALE TIPOLOGICA



NOTA: Tale procedura deve essere eseguita per le seguenti sottostrutture, opportunamente adeguata alle condizioni del caso (tipo, altezza e natura del terreno circostante):

| DISEGNI DI RIFERIMENTO | |
|----------------------------|---------------------|
| DESCRIZIONE | CODICE |
| PIANTE E PROFILO - parte 2 | IN0000DI2PNV500X002 |

NOTE GENERALI
 1 - TUTTE LE MISURE SONO ESPRESSE IN METRI

CARATTERISTICHE DEI MATERIALI
 - PER LE PRESCRIZIONI DEI MATERIALI VEDI TAV. IN0000DI2TMD000001

COMMITTENTE: **RFI** RETE FERROVIARIA ITALIANA GRUPPO FERROVIE DELLO STATO ITALIANO

ALTA SORVEGLIANZA: **ITALFERR** GRUPPO FERROVIE DELLO STATO ITALIANO

GENERAL CONTRACTOR: **Censurzio Irico-IV Due**

INFRASTRUTTURE FERROVIARIE STRATEGICHE DEFINITE DALLA LEGGE OBIETTIVO N. 443/01

PROGETTO DEFINITIVO
 NV50 PONTE STRADA PORCILANA DI LUCE 465 M DA KM 0+627 A KM 1+092 (KM 20+585.00)
 PONTE STRADA PORCILANA: FASI ESECUTIVE, SCAVI E OPERE PROVVISORIALI - PARTE 2

GENERAL CONTRACTOR: **ATI bonifica** CONSORZIO IIRICAV DUE I Emissioni

SCALA: VARIE

| Rev. | Descrizione | Redatto | Data | Verificato | Data | Approvato | Data | Autorizzato |
|------|-----------------------|------------|----------|------------|----------|----------------|----------|----------------|
| A | EMMISSIONE DEFINITIVA | Ing. Manca | 15/04/15 | Ing. Nizzi | 15/04/15 | Ing. F. Monori | 15/04/15 | Ing. F. Monori |

File: IN0000DI2PNV500X002_01A.DWG CUP: J41E1000000009 n. Elab.: 320049F17