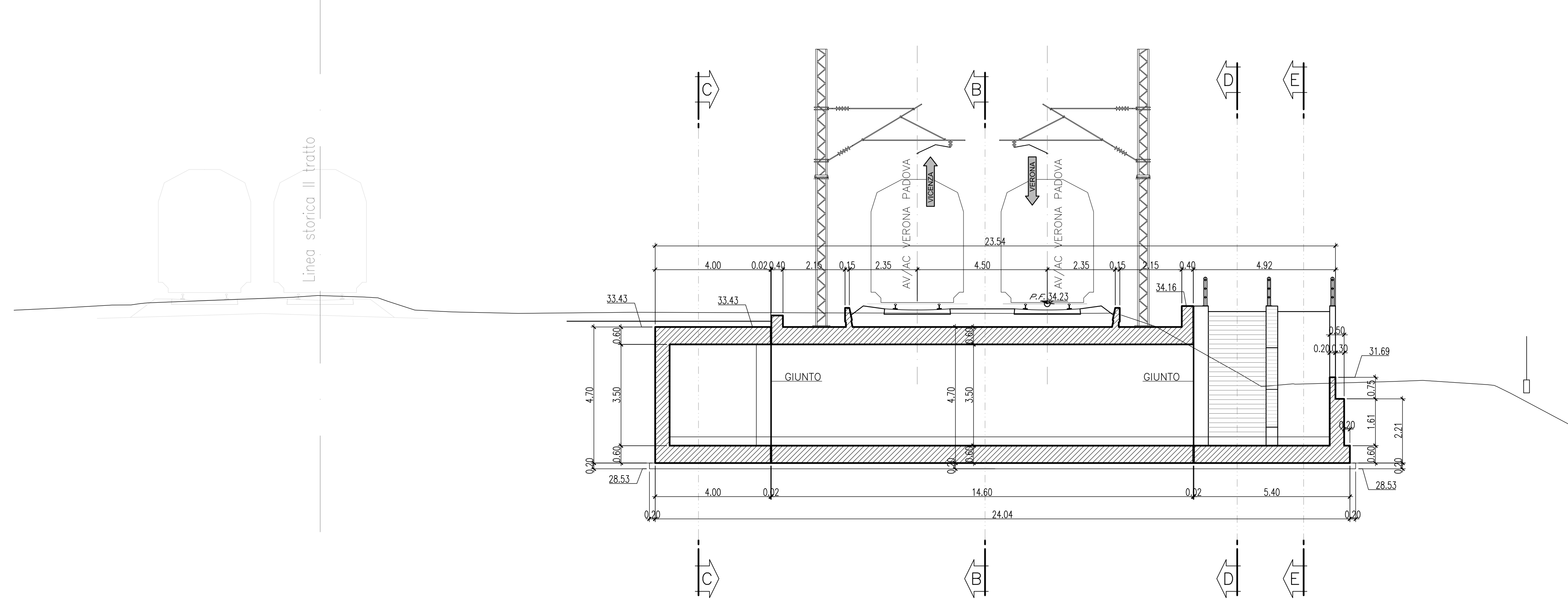
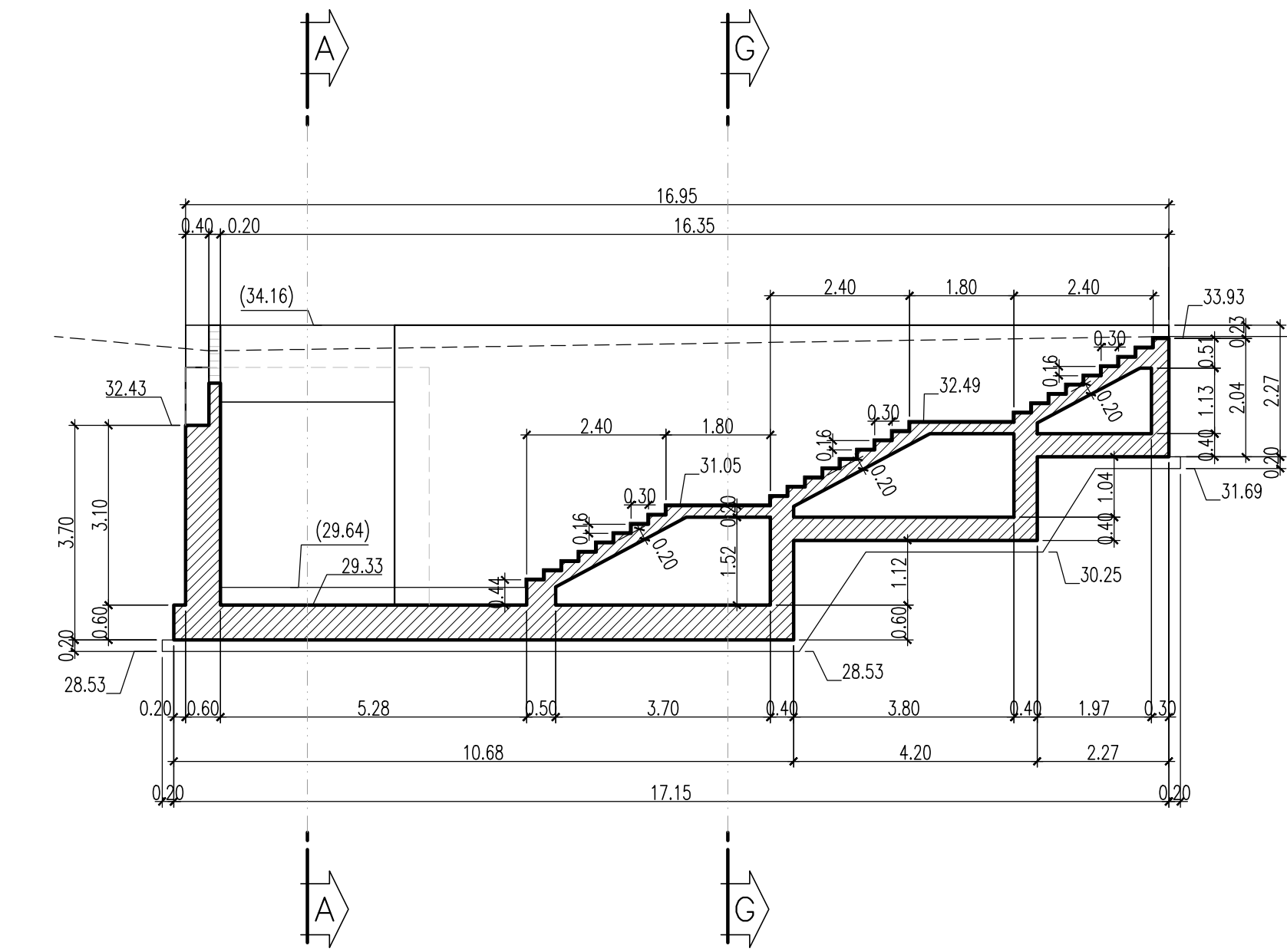


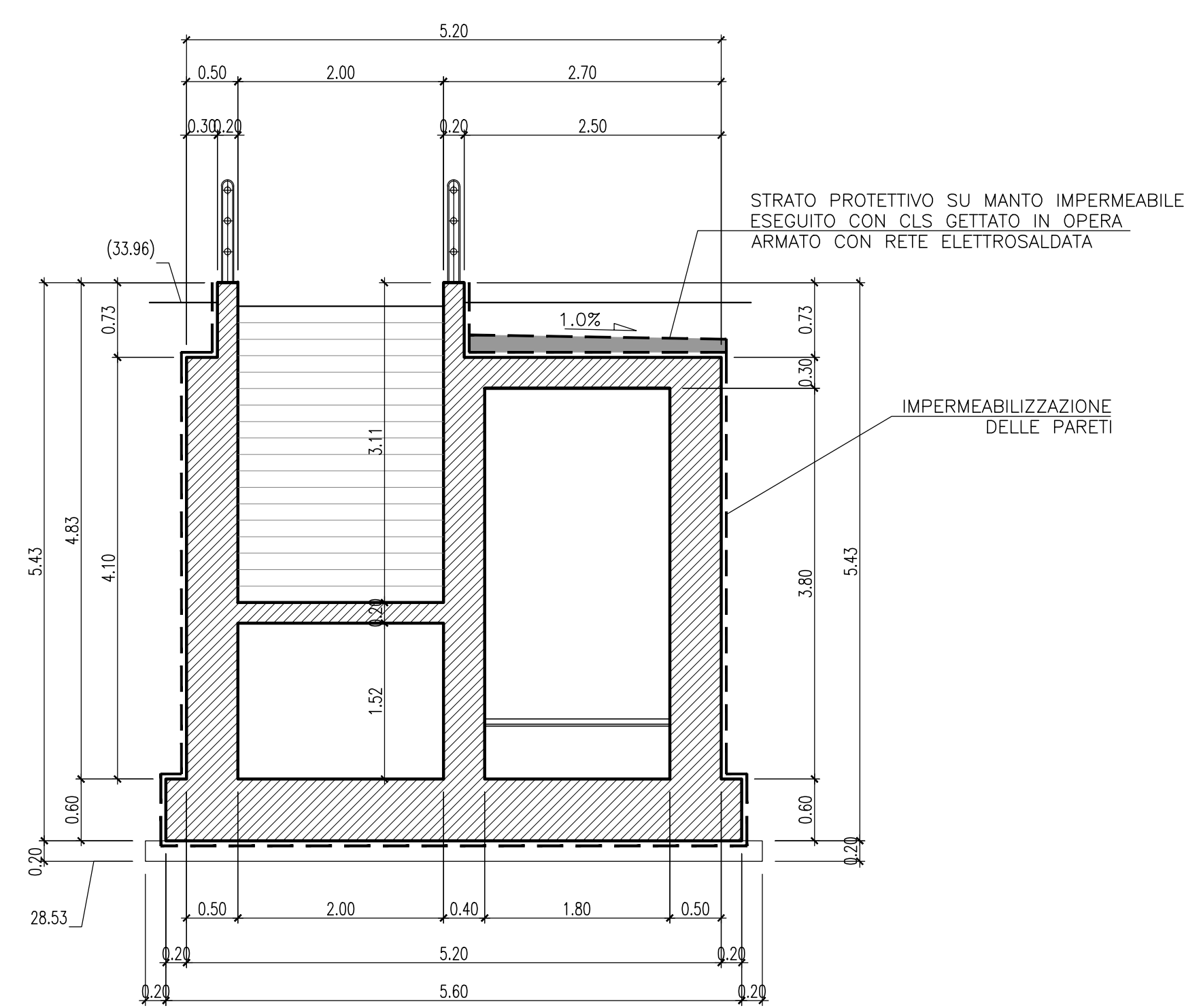
SEZIONE LONGITUDINALE A-A 1:100



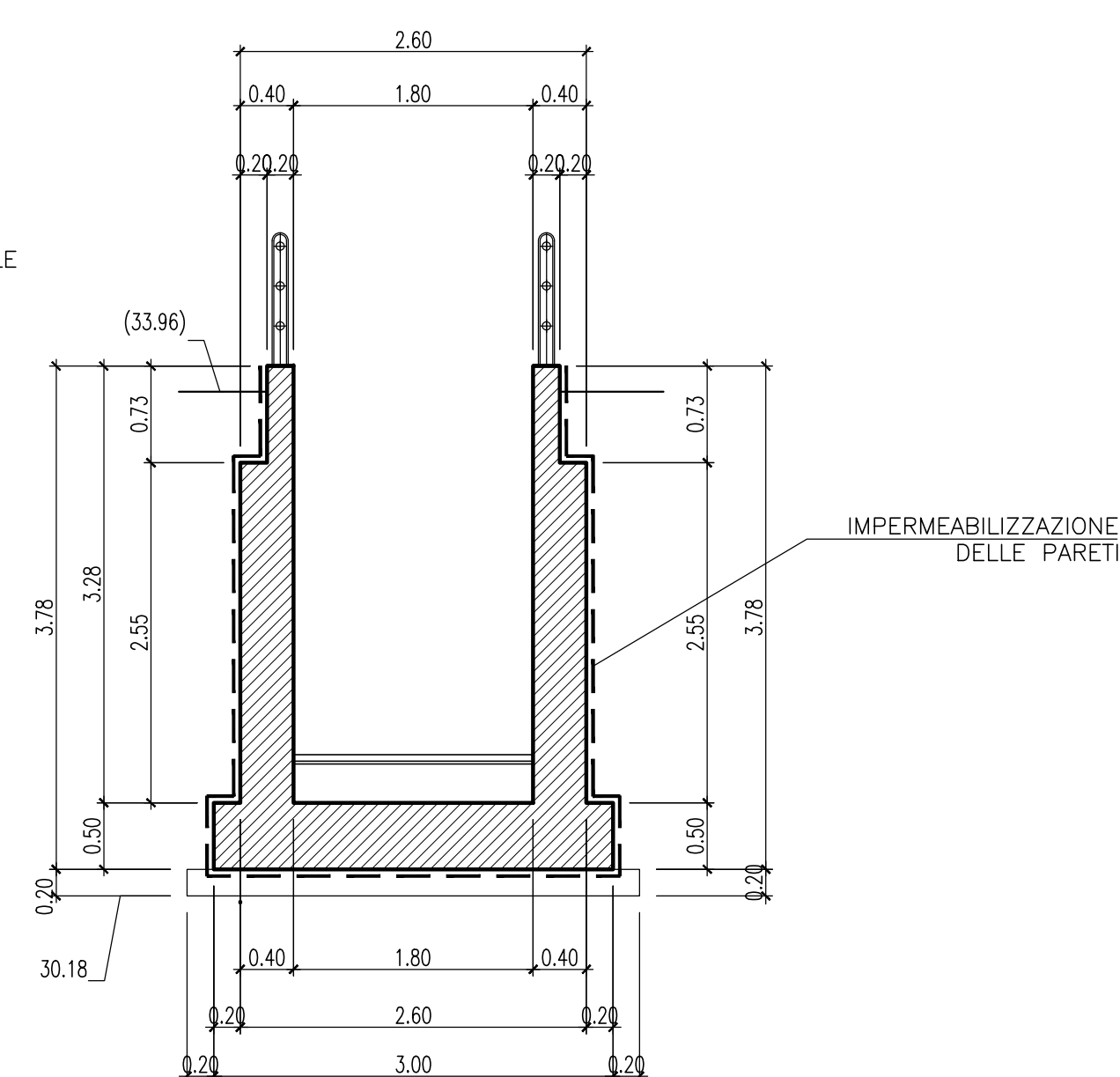
SEZIONE D-D 1:100



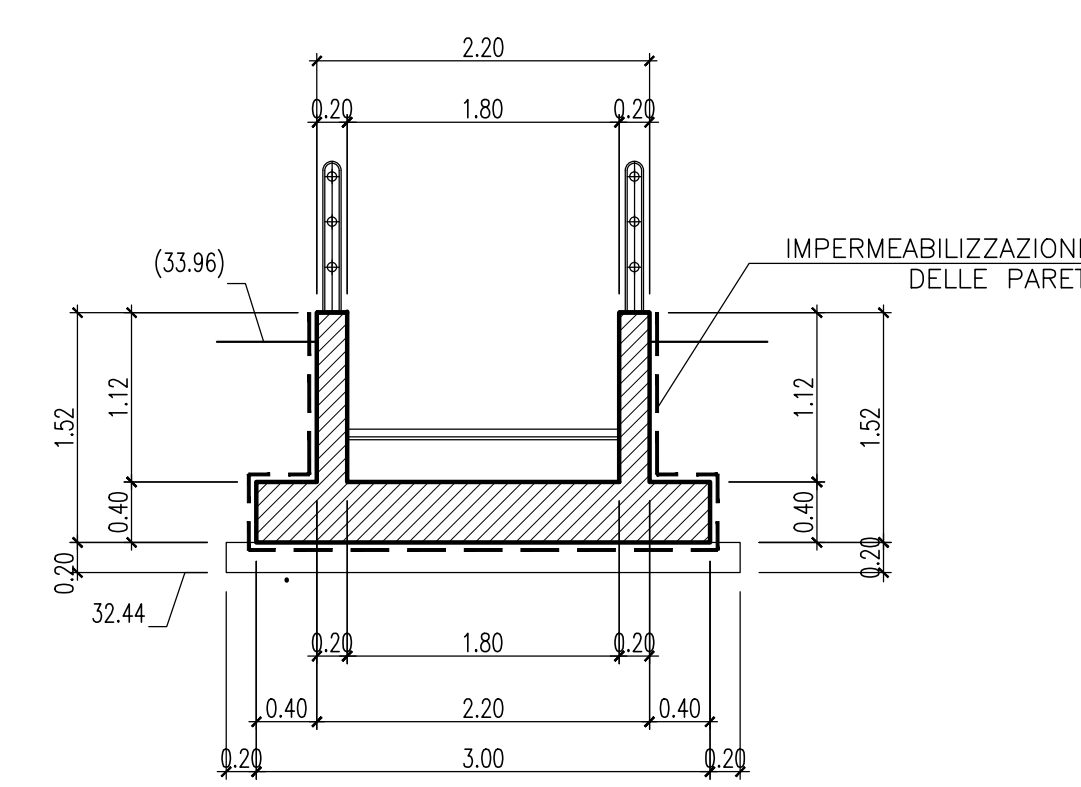
SEZIONE G-G 1:50



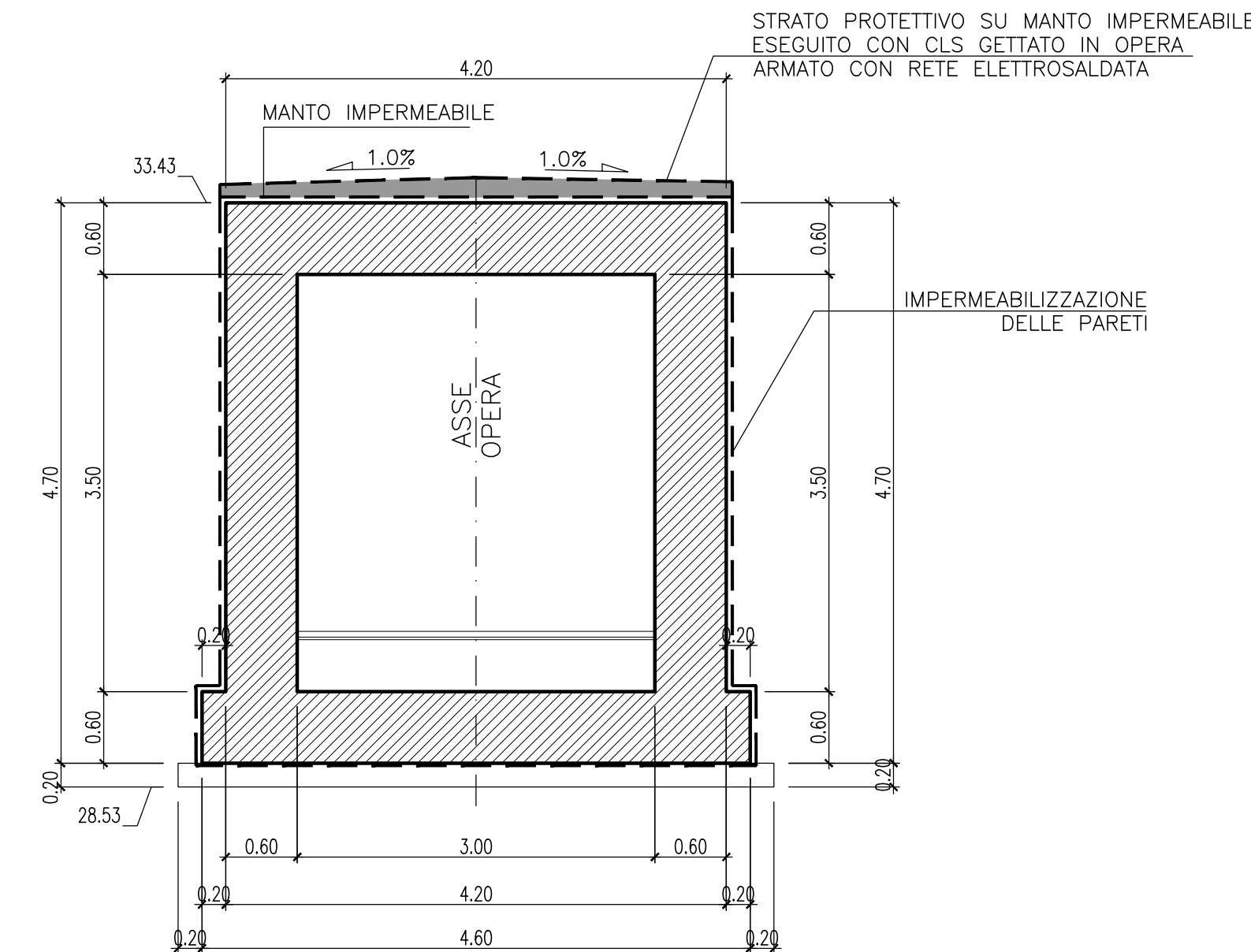
SEZIONE H-H 1:50



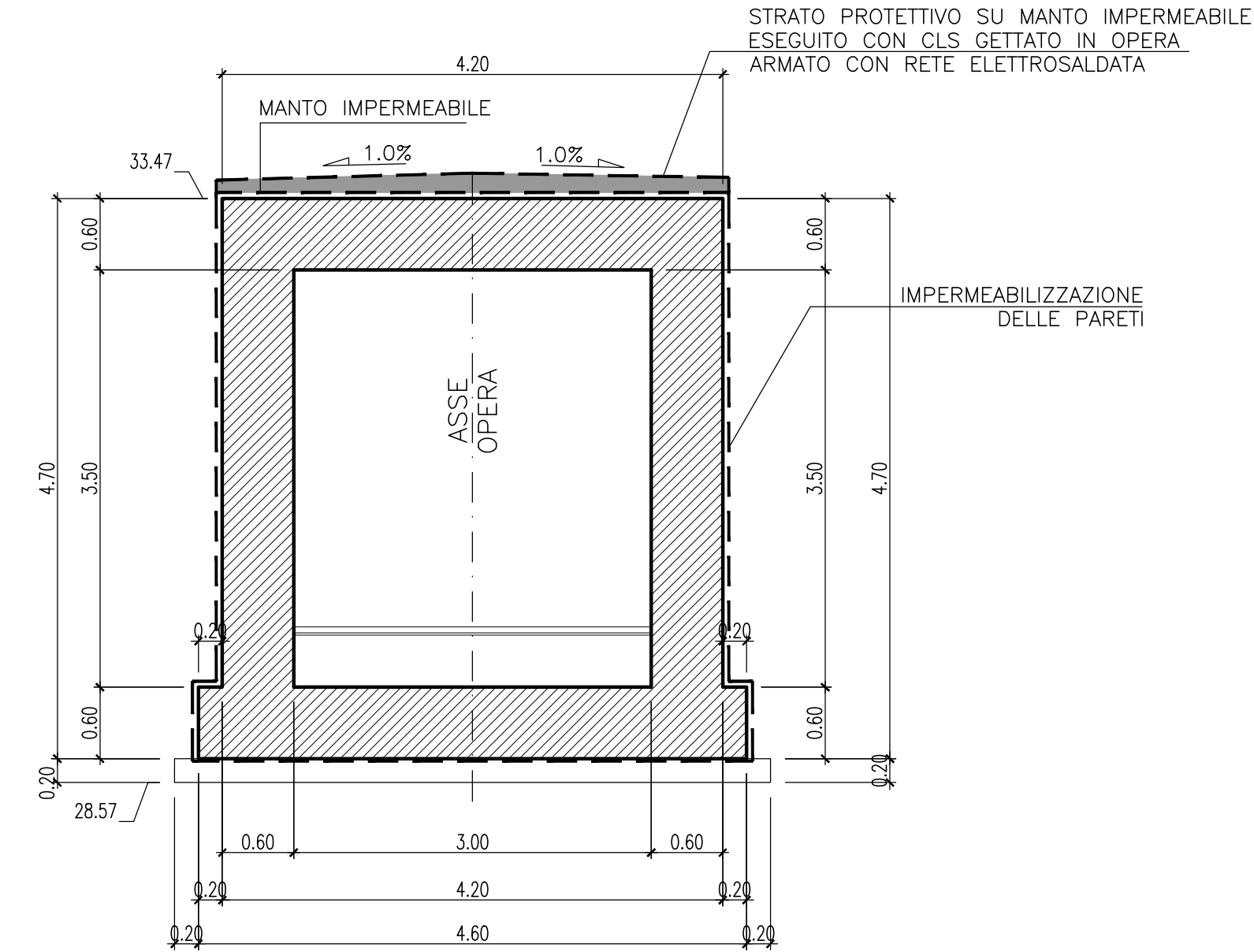
SEZIONE I-I 1:50



SEZIONE B-B 1:50



SEZIONE F-F 1:50



NOTA:  
GIUNTO REALIZZATO IN WATERSTOP CON PROFILATO IN RESINE VINILICHE DI 300mm.

Incidenza armatura-sottovia	
Elemento	kg/mc
Copertura	120
Piedritti	120
Fondazioni	120

COMMITTENTE: **RFI** - RETE FERROVIARIA ITALIANA - GRUPPO FERROVIE DELLO STATO ITALIANE

ALTA Sorveglianza:

GENERAL CONTRACTOR: **ITALFERR** - Gruppo Ferrovie dello Stato Italiane

INFRASTRUTTURE FERROVIARIE STRATEGICHE DEFINITE DALLA LEGGE OGGETTIVO N. 443/01

PROGETTO DEFINITIVO

LINEA AV/AC VERONA - PADOVA  
SUB TRATTA VERONA - VICENZA  
1° SUB LOTTO VERONA - MONTEBELLO VICENTINO

DISEGNO INTERFERENZE VIARIE - IN53 - PROLUNGAMENTO SOTTOPASSO PEDONALE AL km 27+380  
SEZIONI TRASVERSALI - CARPENTERIA

GENERAL CONTRACTOR: **ATI bonifica** / **CONSORZIO IRICAV DUE** / **ITALFERR S.p.A.**

PROGETTISTA INTEGRATORE: **ATI bonifica**

SCALA: VARIE

COMMESSA	LOTTO	FASE	ENTE	TIPO DOC.	OPERA/DISCIPLINA	PROGR.	REV.
IN0D	00	D	I2	BB	IN5300	001	A

**ATI bonifica** - Via F.lli Biondetti, 10 - 37030 Montebelluna (TV) - Tel. 0422/441111 - Fax 0422/441112

Rev.	Descrizione	Redatto	Data	Verificato	Data	Approvato	Data	Autorizzato
A	EMISSIONE	St. Casarini	10/04/15	S. Gornaloni	13/04/15	P.F. Biondetti	13/04/15	

File: IN00D00288N00001A\_01AAA.DWG | CUSP: J41E91000000009 | n. Etab.: | CIG: 3320049F17