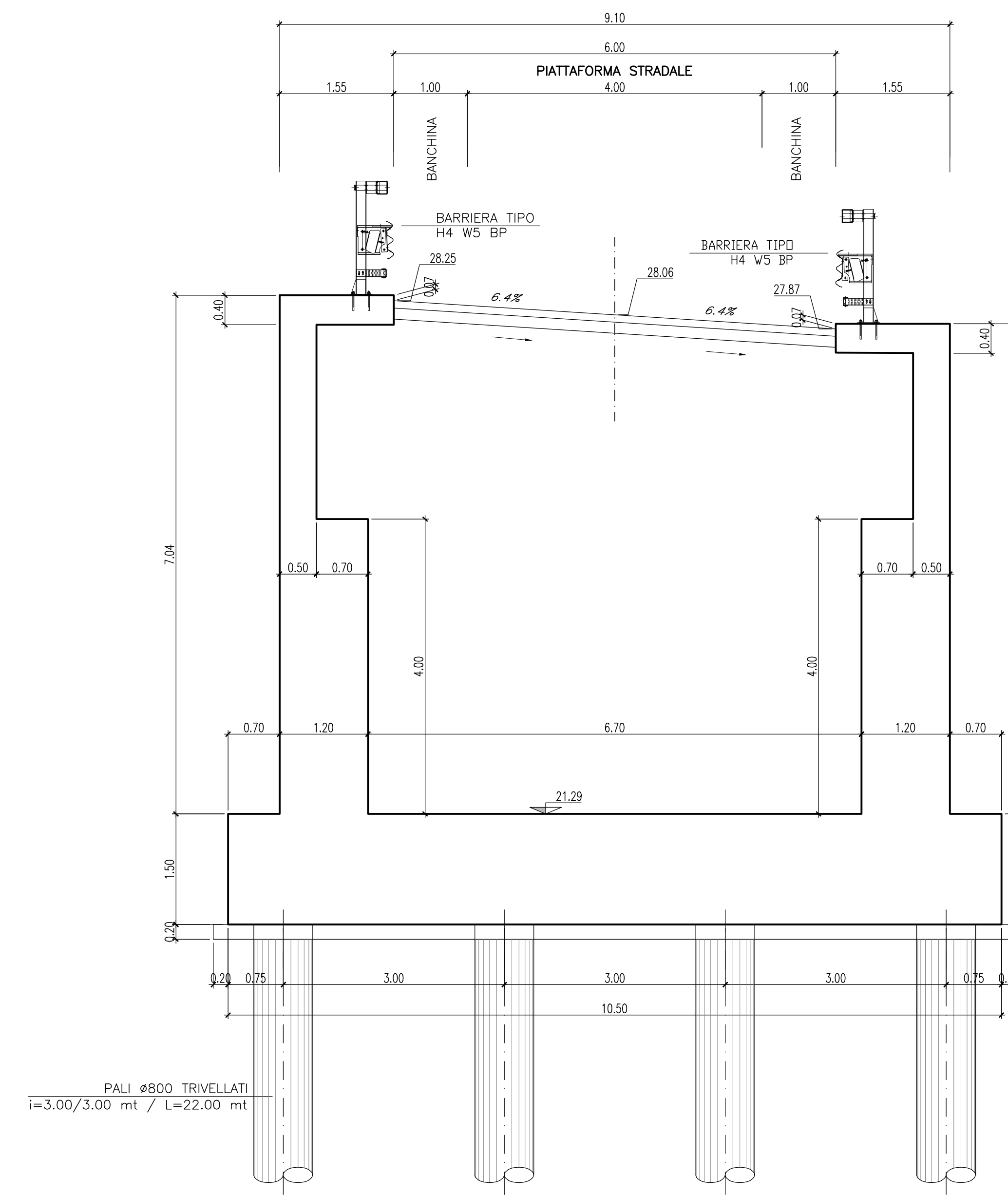
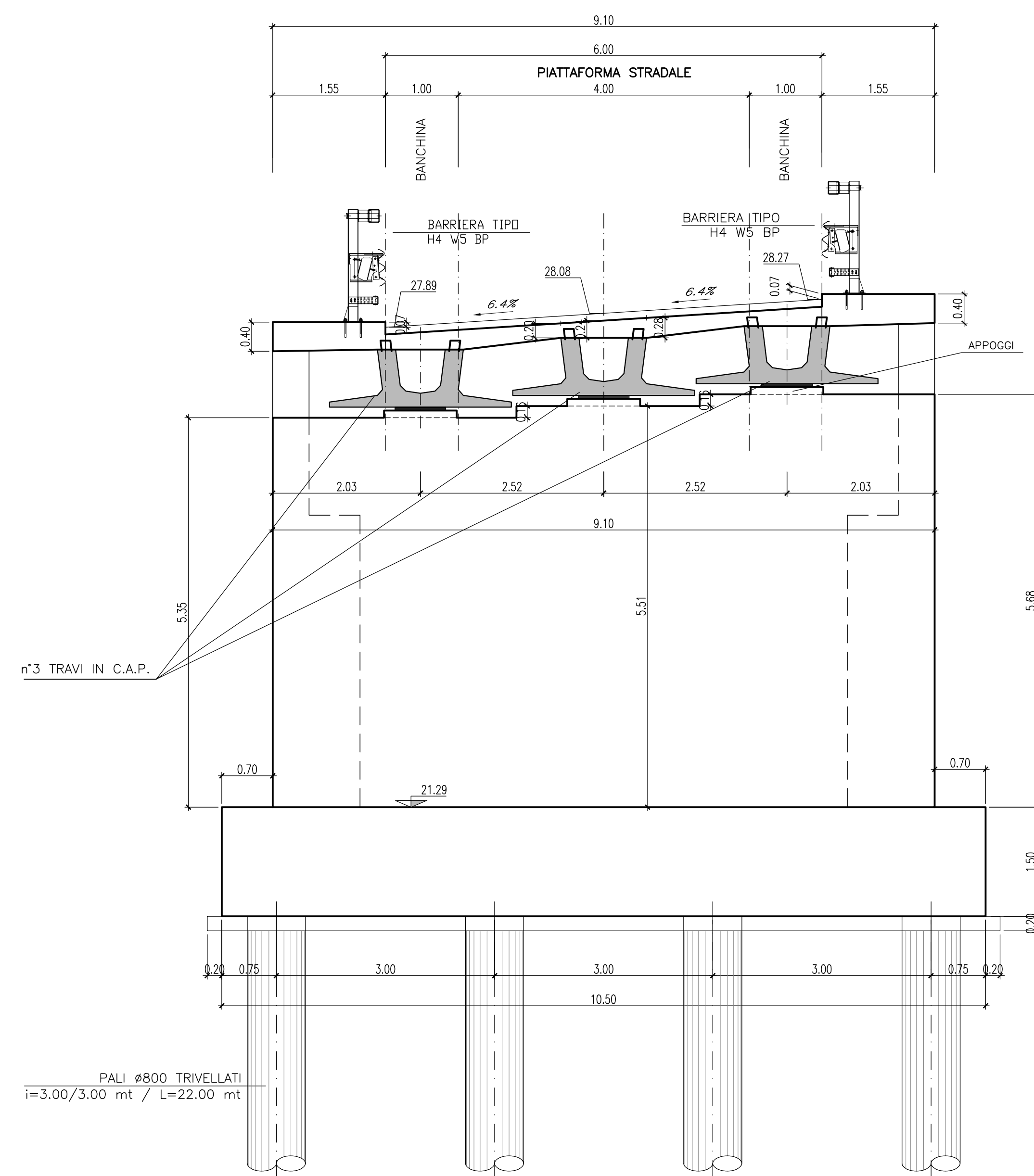


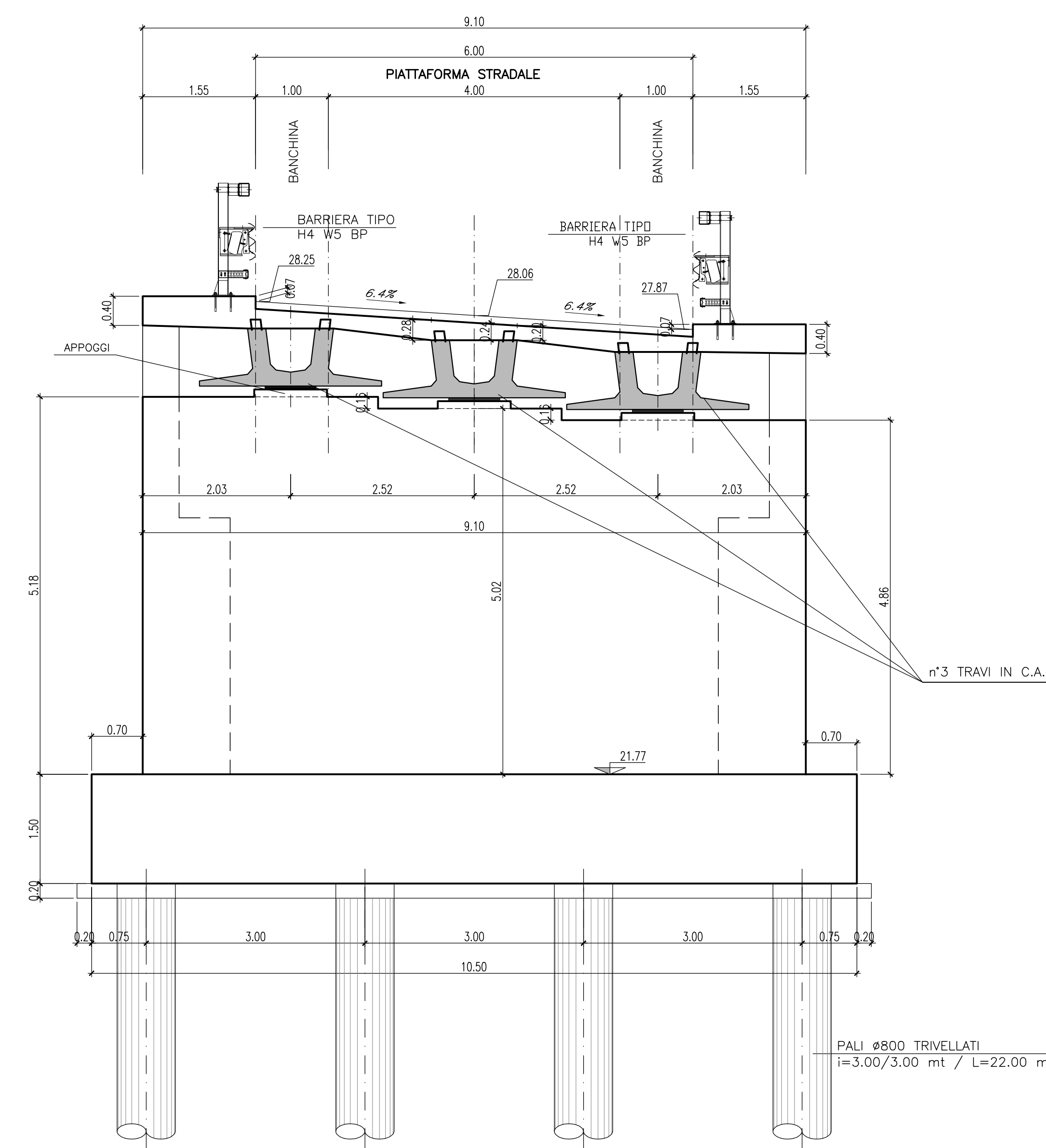
SEZIONE TRASVERSALE A-A 1:50



SEZIONE TRASVERSALE SPALLA LATO VERONA 1:50



SEZIONE TRASVERSALE SPALLA LATO VICENZA 1:50



Incidenza armatura	
Elemento	kg/mc
Fondazioni	150
Spalla	130
Soletta Impalcato	200
Trasverso	140
Baggioli e blocchi antisismici	250

COMMITTENTE: **RFI** - RFI FERROVIARIA ITALIANA - GRUPPO FERROVIE DELLO STATO ITALIANE

ALTA Sorveglianza: **ITALFERR** - GRUPPO FERROVIE DELLO STATO ITALIANE

GENERAL CONTRACTOR: **Consorzio Iricav Due**

INFRASTRUTTURE FERROVIARIE STRATEGICHE DEFINITE DALLA LEGGE OBIETTIVO N. 443/01

PROGETTO DEFINITIVO

LINEA AVIAC VERONA - PADOVA
SUB TRATTA VERONA - VICENZA
1° SUB LOTTO VERONA - MONTEBELLO VICENTINO

DISEGNO INTERFERENZE VIARIE - IN35 - DEVIAZIONE STRADALE SS PORCILANA DAL Km 16+440 AL Km 17+925 PONTE ALLA PROG. 0+260 IN AFFIANCAMENTO PER COMPLANARE - SEZIONI

GENERAL CONTRACTOR: **ATI bonifica** / **CONSORZIO IRICAV DUE** / **ITALFERR S.p.A.**

IL PROGETTISTA INTEGRATORE: **ATI bonifica** / **CONSORZIO IRICAV DUE** / **ITALFERR S.p.A.**

SCALE: 1:100 - 1:50

COMMESSA LOTTO FASE ENTE TIPO DOC. OPERA/DISCIPLINA Progr. REV.

I N 0 D 0 0 D 1 2 B Z I N 3 5 0 X 0 0 3 B

ATI bonifica

VISTO ATI BONIFICA

Progettazione:

Rev.	Descrizione	Redatto	Data	Verificato	Data	Approvato	Data	Autorizzato
A	EMMISSIONE	S.Fargnoli	10/04/15	S.Grimaldi	13/04/15	P.Paladini	13/04/15	
B	REVISIONE PER STRUTTORIA	S.Fargnoli	20/05/15	S.Grimaldi	24/07/15	P.Paladini	24/07/15	

File: INV0000282N35010308_00A.DWG CUSP: J41E9100000009 n. Etab.:
CIG: 3320049F17