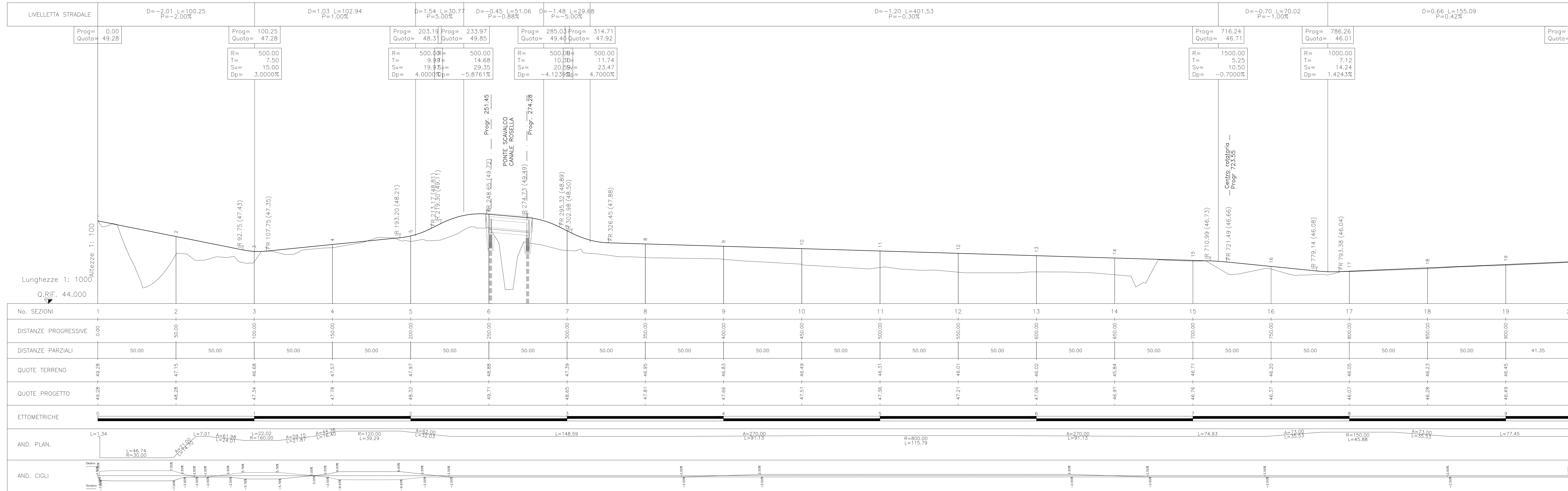
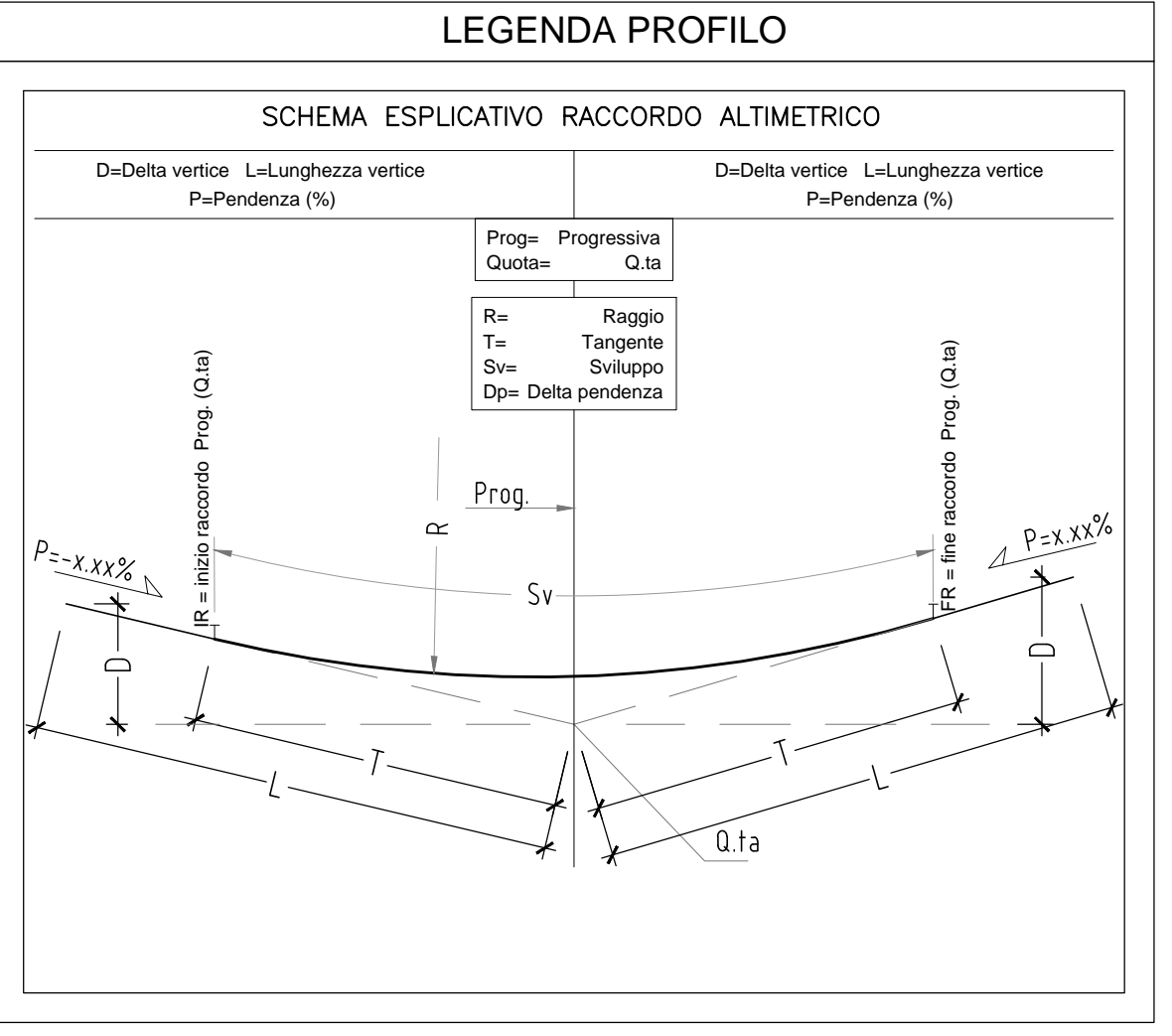
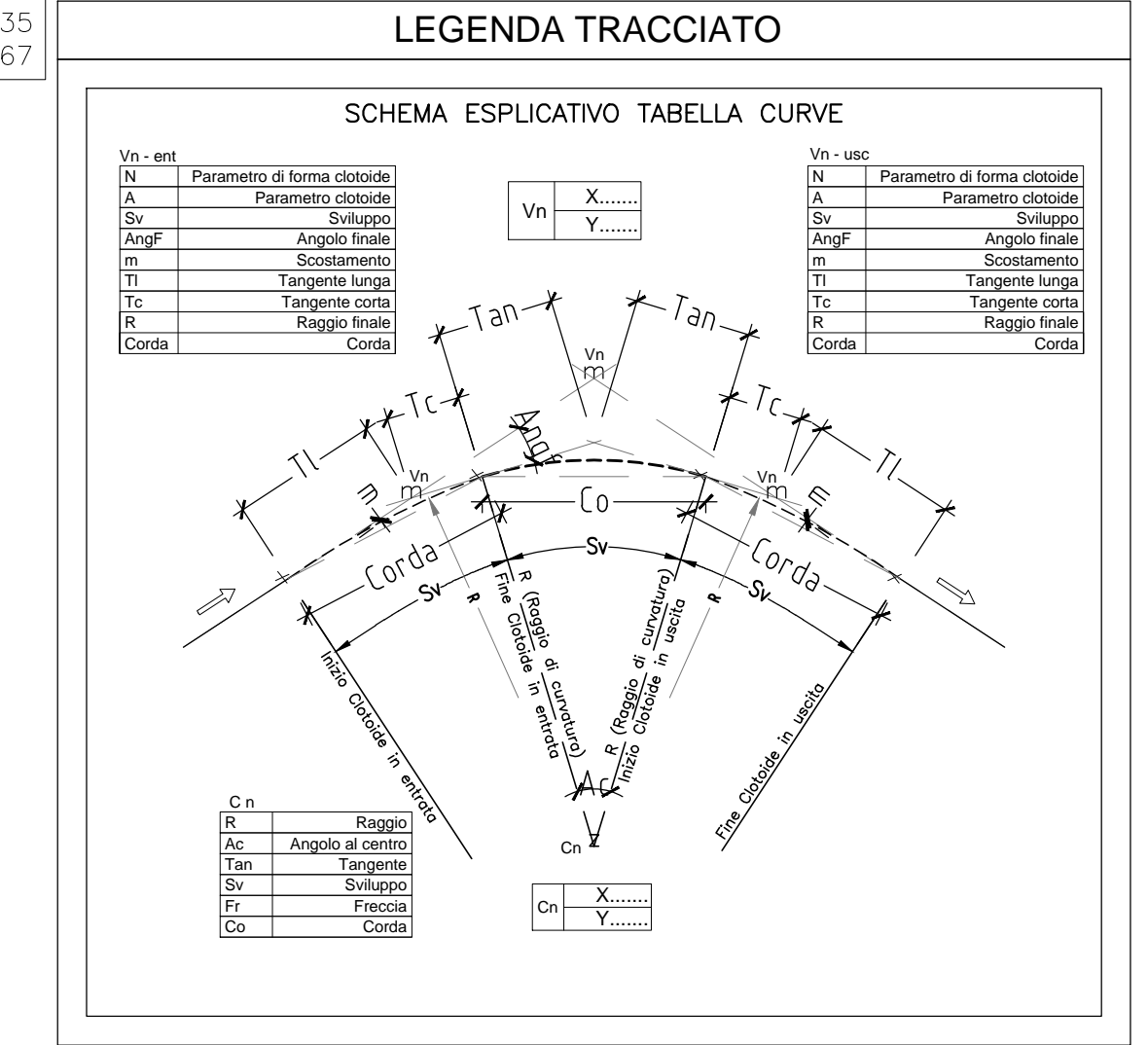


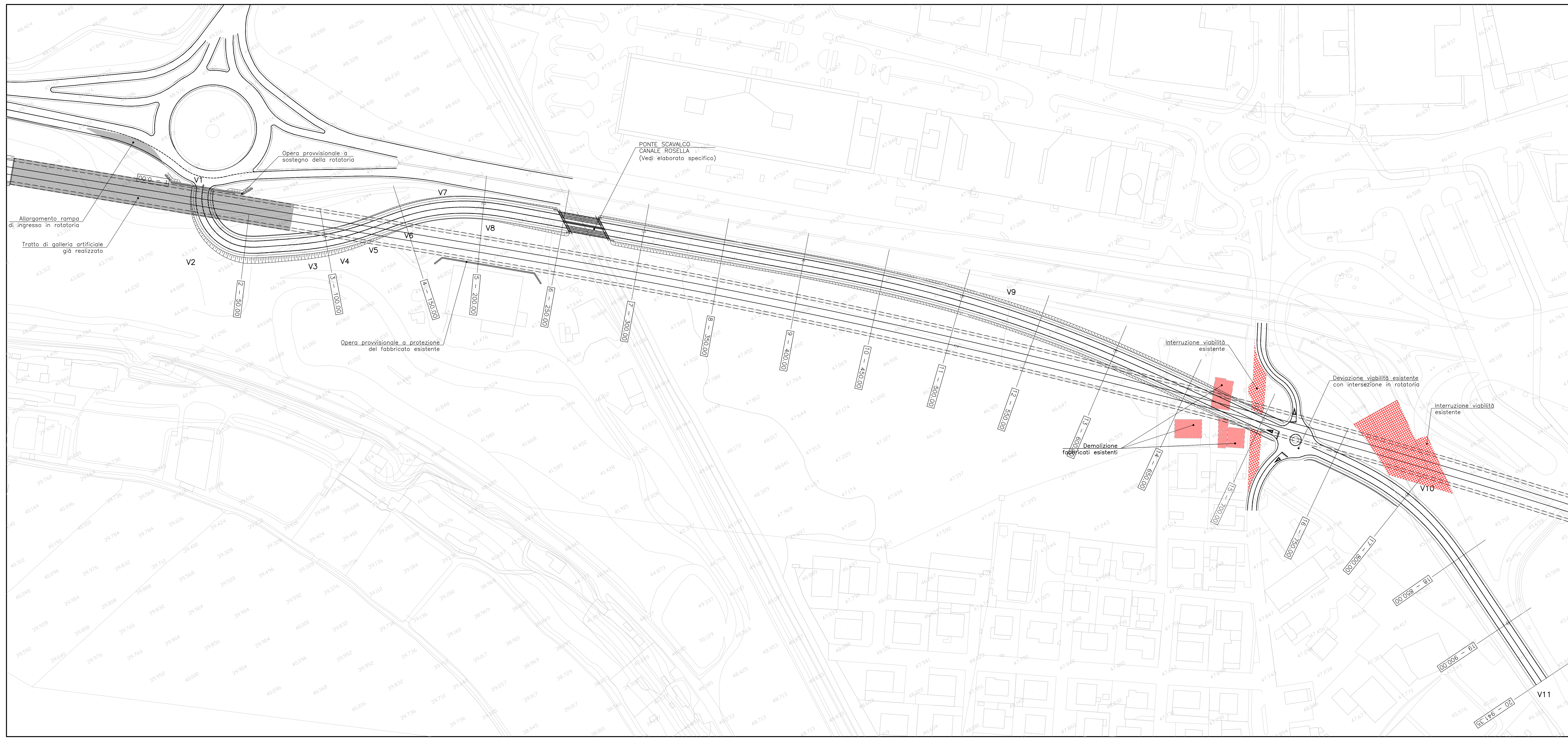
PROFILO LONGITUDINALE 1:1000/100



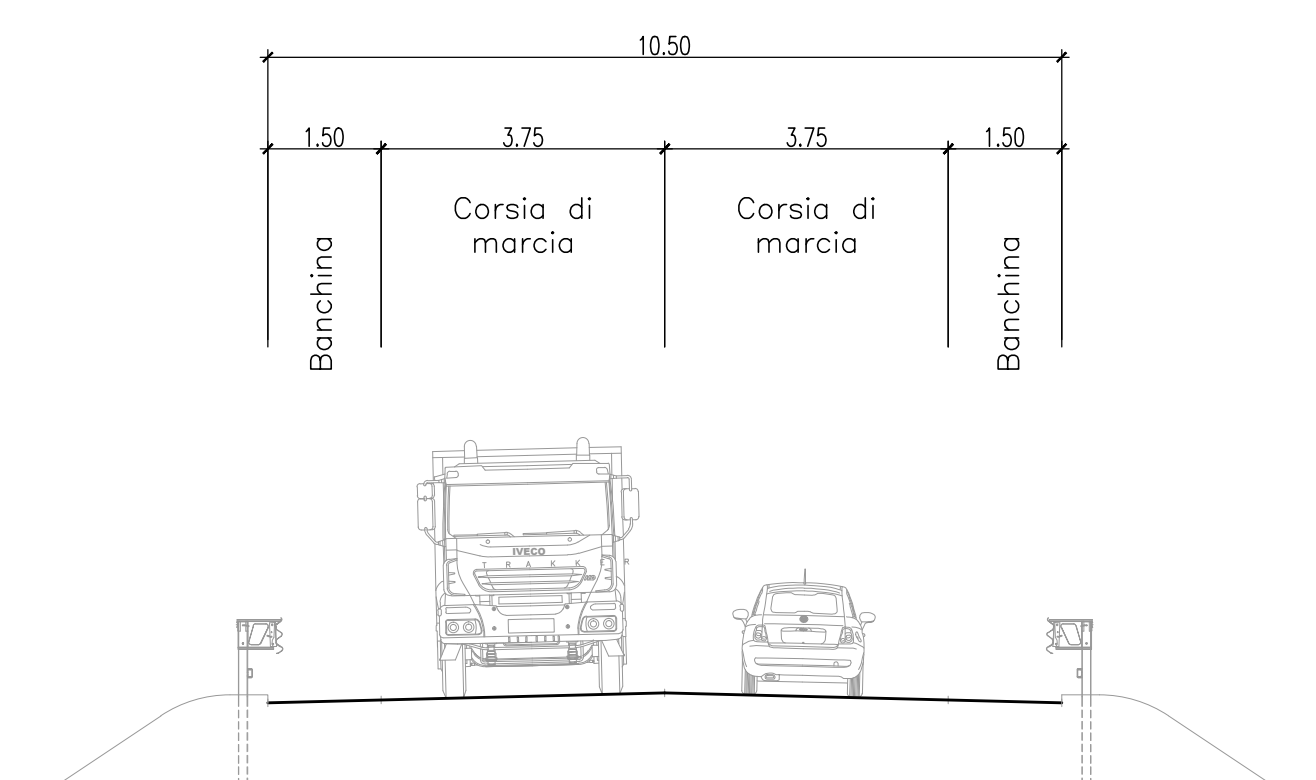
LEGENDA



PLANIMETRIA 1:1000



SEZIONE TIPO 1:100



COMMITTENTE: **RFI** (R.F.E. - GRUPPO FERROVIARIO ITALIANO)

ALTA Sorveglianza: **ITALFER** (GRUPPO FERROVIE DELLO STATO ITALIANO)

GENERAL CONTRACTOR: **Consortio Iricav Due**

INFRASTRUTTURE FERROVIARIE STRATEGICHE DEFINITE DALLA LEGGE OBBIETTIVO N. 443/01

PROGETTO DEFINITIVO

LINEA AV/AC VERONA - PADOVA
SUB TRATTA VERONA - VICENZA
1° SUB LOTTO VERONA - MONTEBELLO VICENTINO

DISEGNO: INTERFERENZE VIARIE - IN16 - INTERFERENZA CON SEDE AUTOSTRADALE AL KM 6+220
 DEVIAZIONE PROVVISORIA E RIPRISTINO RAMPA TG SUD - PLANIMETRIA E PROFILO

Rev.	Descrizione	Redatto	Data	Verificato	Data	Approvato	Data	Autorizzato
A	EMISSIONE	Ing. F. P. Bucchietti	13/04/15	Ing. F. P. Bucchietti	13/04/15	Ing. F. P. Bucchietti	13/04/15	

File: IN160006P1N160001A_00AAA.DWG | CUSP: J41E9100000009 | n. Elab.: 3320049F17