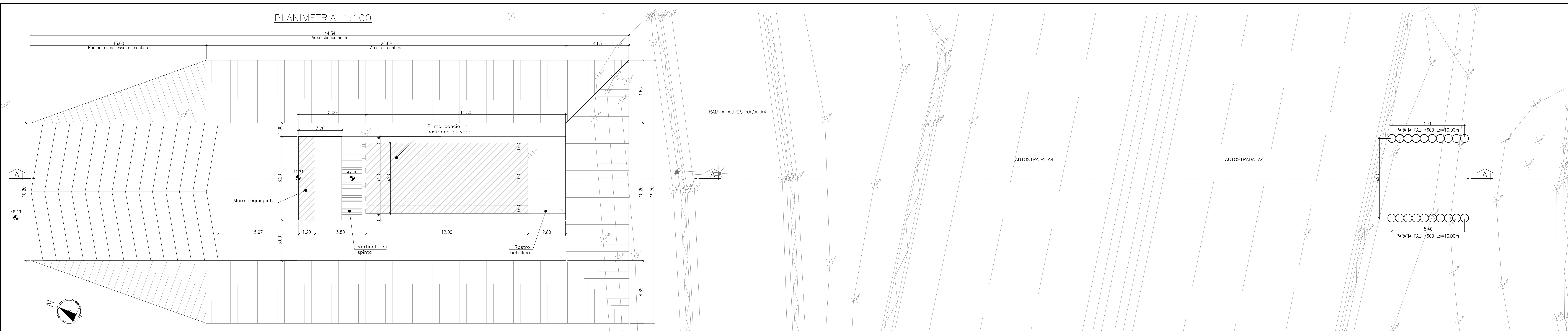
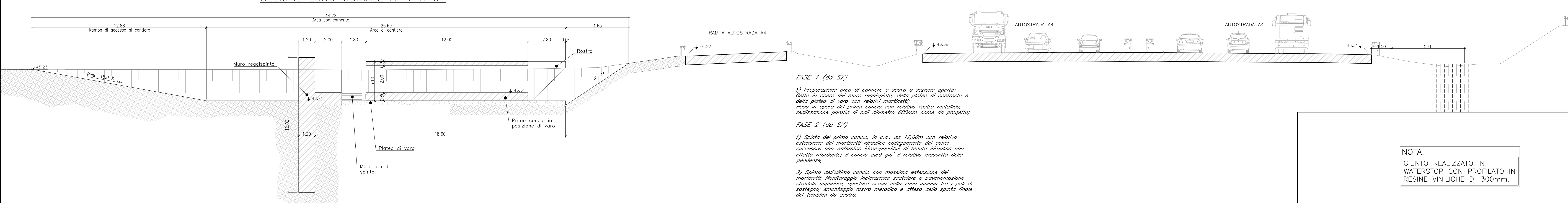


PLANIMETRIA 1:100



SEZIONE LONGITUDINALE A-A 1:100



FASE 1 (da SX)
 1) Preparazione area di cantiere e scavo a sezione aperta; Getto in opera del muro reggispinta, della platea di contrasto e della platea di varo con relativi martinetti;
 Fissa in opera del primo concio con relativo rostro metallico; realizzazione paratia di pali diametro 600mm come da progetto;

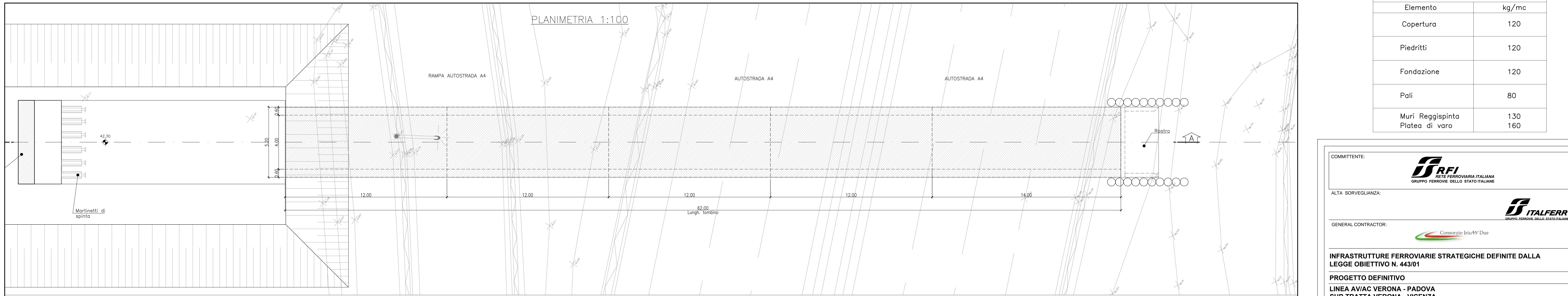
FASE 2 (da SX)
 1) Spinta del primo concio, in c.a., da 12,00m con relativa estensione del martinetto idraulico; collegamento dei concii successivi con waterstop idroresistenti a tenuta idraulica con effetto ritardante; il concio avrà già il relativo massetto delle pendenze;
 2) Spinta dell'ultimo concio con massima estensione dei martinetti; Montaggio inclinazione scollare e pavimentazione stradale superiore; apertura scavo nella zona inclusa tra i pali di sostegno; smontaggio rostro metallico e attesa della spinta finale del tambino da destra.

NOTA:
 GIUNTO REALIZZATO IN WATERSTOP CON PROFILATO IN RESINE VINILICHE DI 300mm.

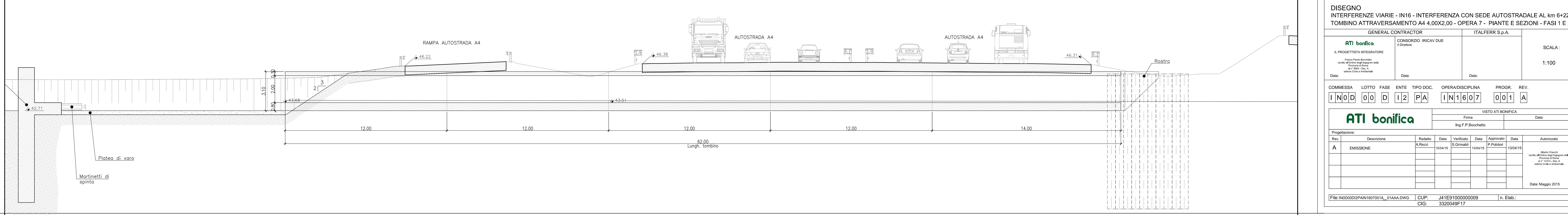
Incidenza armatura	
Elemento	kg/mc
Copertura	120
Piedritti	120
Fondazione	120
Pali	80
Muri Reggispinta	130
Platea di varo	160

FASE 2

PLANIMETRIA 1:100



SEZIONE LONGITUDINALE A-A 1:100



COMMITTENTE: **RFI** RETE FERROVIARIA ITALIANA GRUPPO FERROVIE DELLO STATO ITALIANE

ALTA Sorveglianza: **ITALFERR** GRUPPO FERROVIE DELLO STATO ITALIANE

GENERAL CONTRACTOR: **Consorzio Irico-IV Due**

INFRASTRUTTURE FERROVIARIE STRATEGICHE DEFINITE DALLA LEGGE OBIETTIVO N. 443/01

PROGETTO DEFINITIVO

LINEA AVIAC VERONA - PADOVA
SUB TRATTA VERONA - VICENZA
1° SUB LOTTO VERONA - MONTEBELLO VICENTINO

DISEGNO INTERFERENZE VIARIE - IN16 - INTERFERENZA CON SEDE AUTOSTRADALE AL km 6+220 TOMBINO ATTRAVERSAMENTO A4 4,00X2,00 - OPERA 7 - PIANTE E SEZIONI - FASI 1 E 2

GENERAL CONTRACTOR: **ATI bonifica** CONSORZIO IRI/CAV DUE (Civitate) SCALA: 1:100

IL PROGETTISTA INTEGRATORE: **ATI bonifica** (Pescostagno) Data: _____

COMMESSA: **IN16** LOTTO: **00** FASE: **D** TIPO DOC: **I2** OPERA/DISCIPLINA: **IN1607** PROG: **01** REV: **A**

ATI bonifica (Pescostagno) Data: _____

Rev.	Descrizione	Redatto	Data	Verificato	Data	Approvato	Data	Autorizzato
A	EMISSIONE	A.Bozz	15/04/15	S.Comari	15/04/15	P.Passon	13/04/15	

File: IN160000PAN160701A_01AAA.DWG CUP: J41E5100000009 n. Elab.: _____
 CIG: 3320049F17