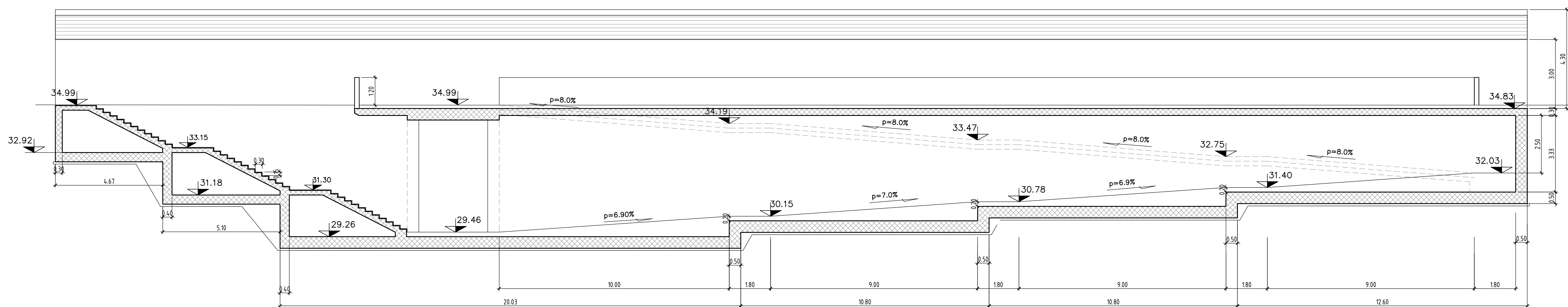
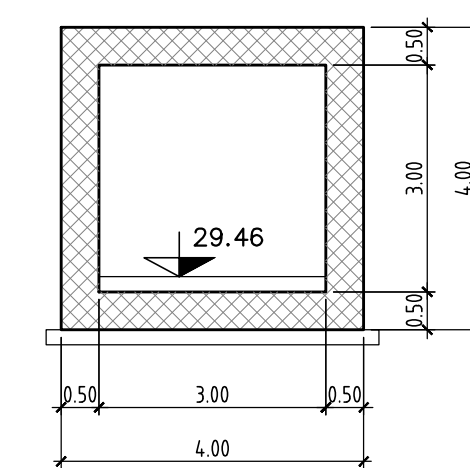


SEZIONE LONGITUDINALE A-A 1:100



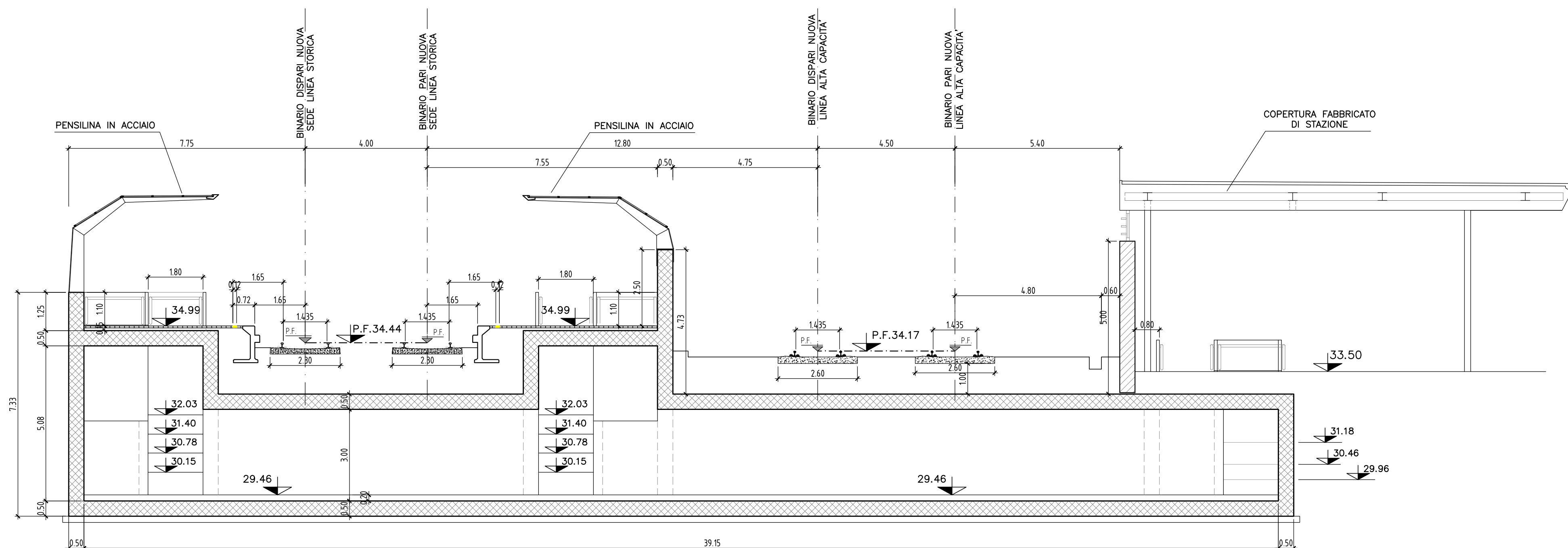
SEZIONE F-F 1:100



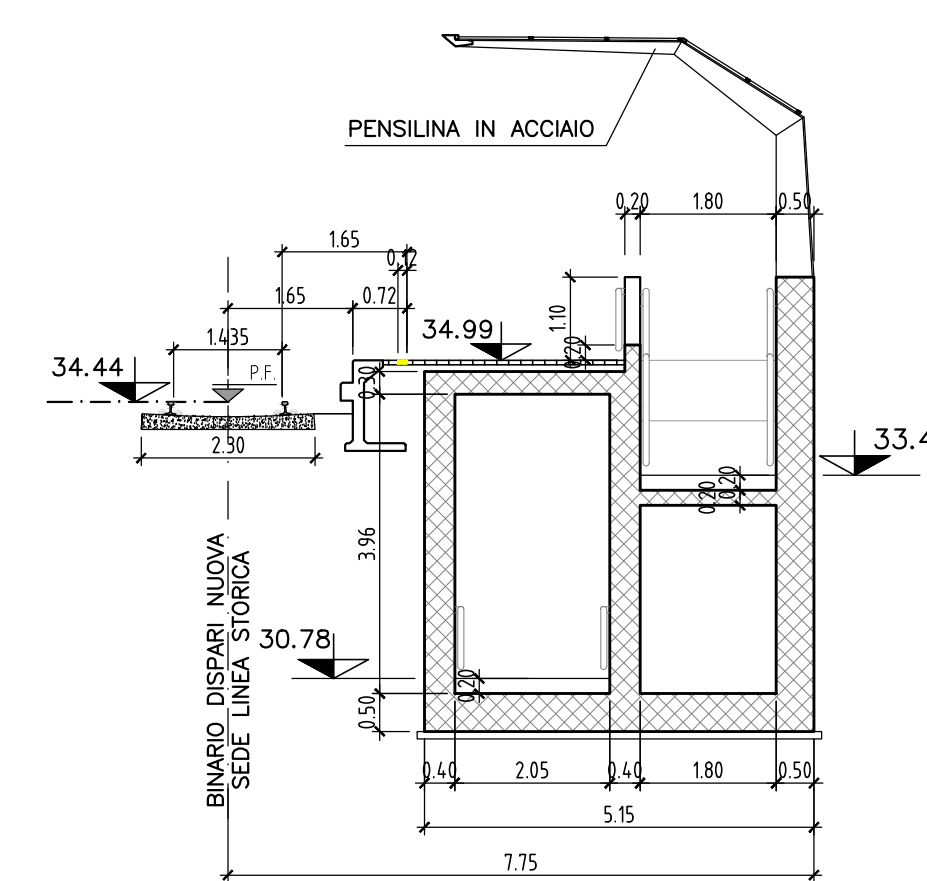
NOTA:
GIUNTO REALIZZATO IN WATERSTOP CON PROFILATO IN RESINE VINILICHE DI 300mm.

Incidenza armatura	
Elemento	kg/mc
Copertura	120
Piedritti	130
Fondazioni	130
Rampe	110

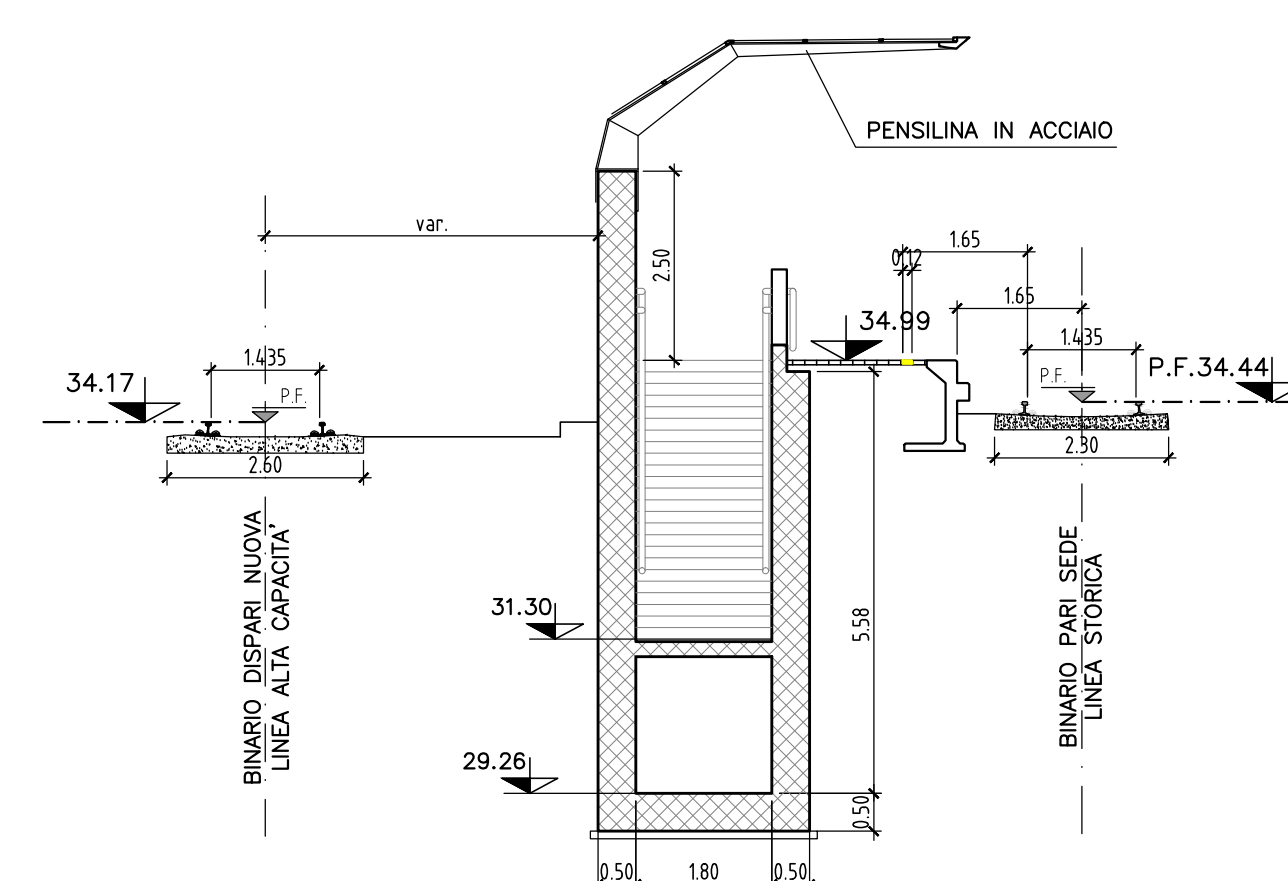
SEZIONE LONGITUDINALE B-B 1:100



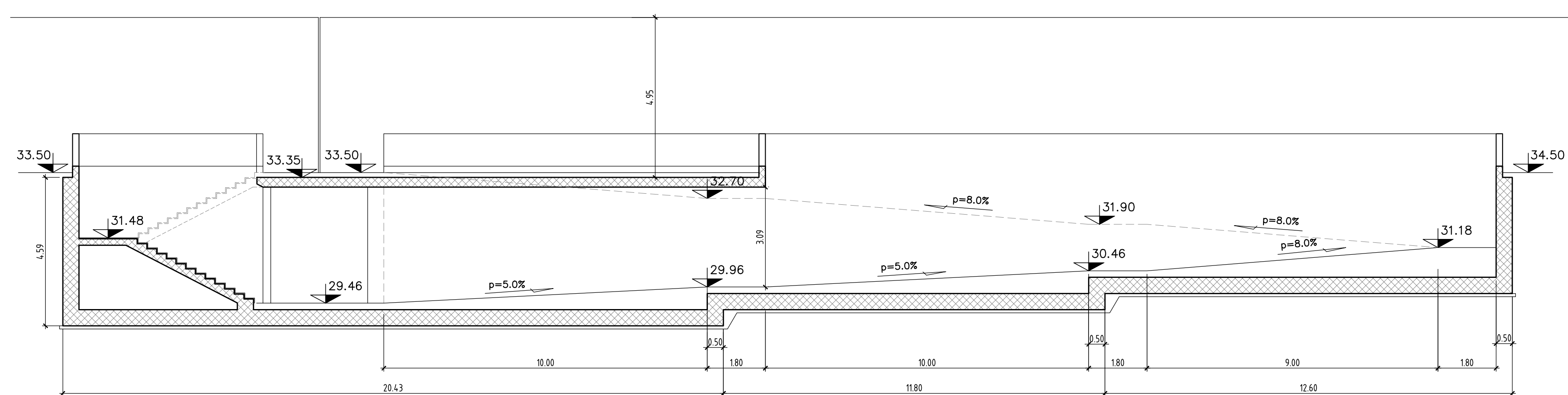
SEZIONE D-D 1:100



SEZIONE E-E 1:100



SEZIONE LONGITUDINALE C-C 1:100



COMMITTENTE: **RFI** - R.F.E. FERROVIARIA ITALIANA - GRUPPO FERROVIE DELLO STATO ITALIANE

ALTA Sorveglianza: **ITALFERR** - GRUPPO FERROVIE DELLO STATO ITALIANE

GENERAL CONTRACTOR: **Consorzio Iricav Due**

INFRASTRUTTURE FERROVIARIE STRATEGICHE DEFINITE DALLA LEGGE OBIETTIVO N. 443/01

PROGETTO DEFINITIVO

LINEA AVIAC VERONA - PADOVA
SUB TRATTA VERONA - VICENZA
1° SUB LOTTO VERONA - MONTEBELLO VICENTINO

DISEGNO INTERFERENZE VIARIE - IN54 - ADEGUAMENTO SOTTOPASSO DELLA FERMATA DI LONIGO AL Km 27+545.83

PIANTA E SEZIONI

GENERAL CONTRACTOR		ITALFERR S.p.A.		SCALA: 1:1000 - 1:100
RTI bonifica IL PROGETTISTA INTEGRATORE	CONDORZO IIRICAV DUE IIRICAV DUE			

DATA: _____ DATA: _____

COMMESSA	LOTTO	FASE	ENTE	TIPO DOC.	OPER./DISCIPLINA	PROGR.	REV.
IN0D	00	D	I2	PZ	IN5400	001	A

ATI bonifica

Progettazione: _____ Firma: _____ Data: _____

Rev.	Descrizione	Redatto	Data	Verificato	Data	Approvato	Data	Autorizzato
A	EMMISSIONE	S. Fagnola	10/04/15	S. Gennaro	13/04/15	P. Fuson	13/04/15	

File: IN000002PANS400001A_01AAA.DWG CUSP: J41E9100000009 In. Elab.: _____
CIG: 3320049F17