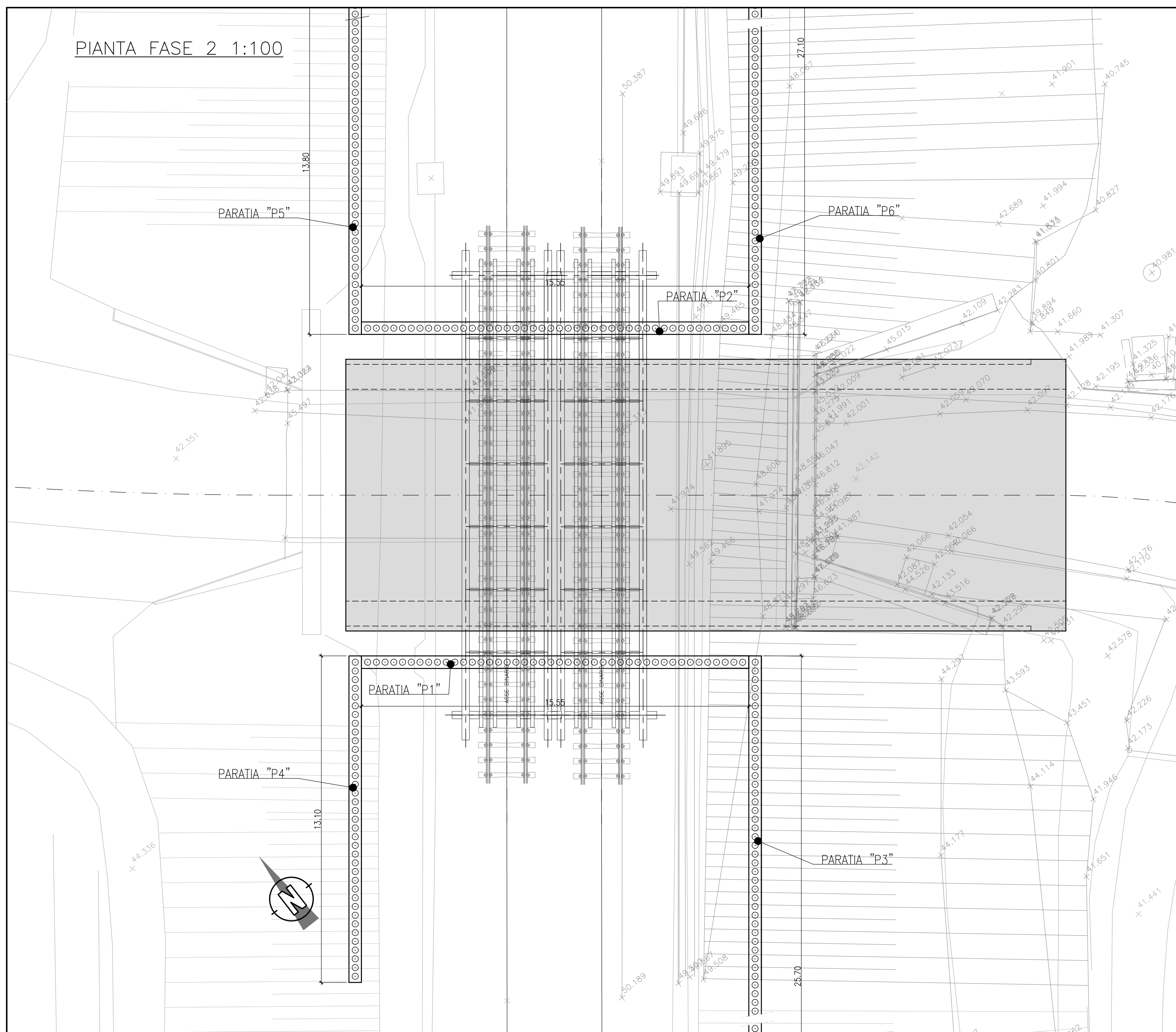
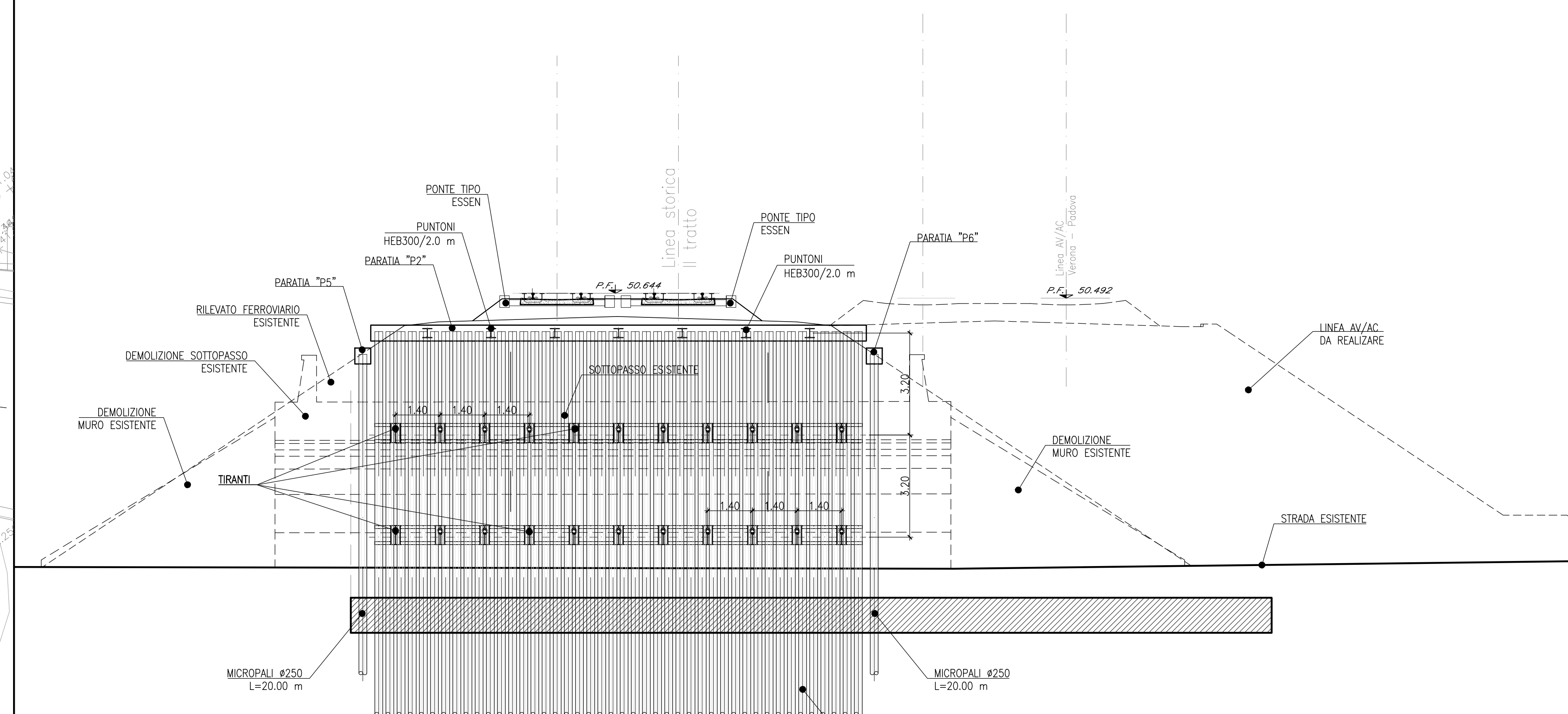


PIANTA FASE 2 1:100



SEZIONE FASE 2 1:100

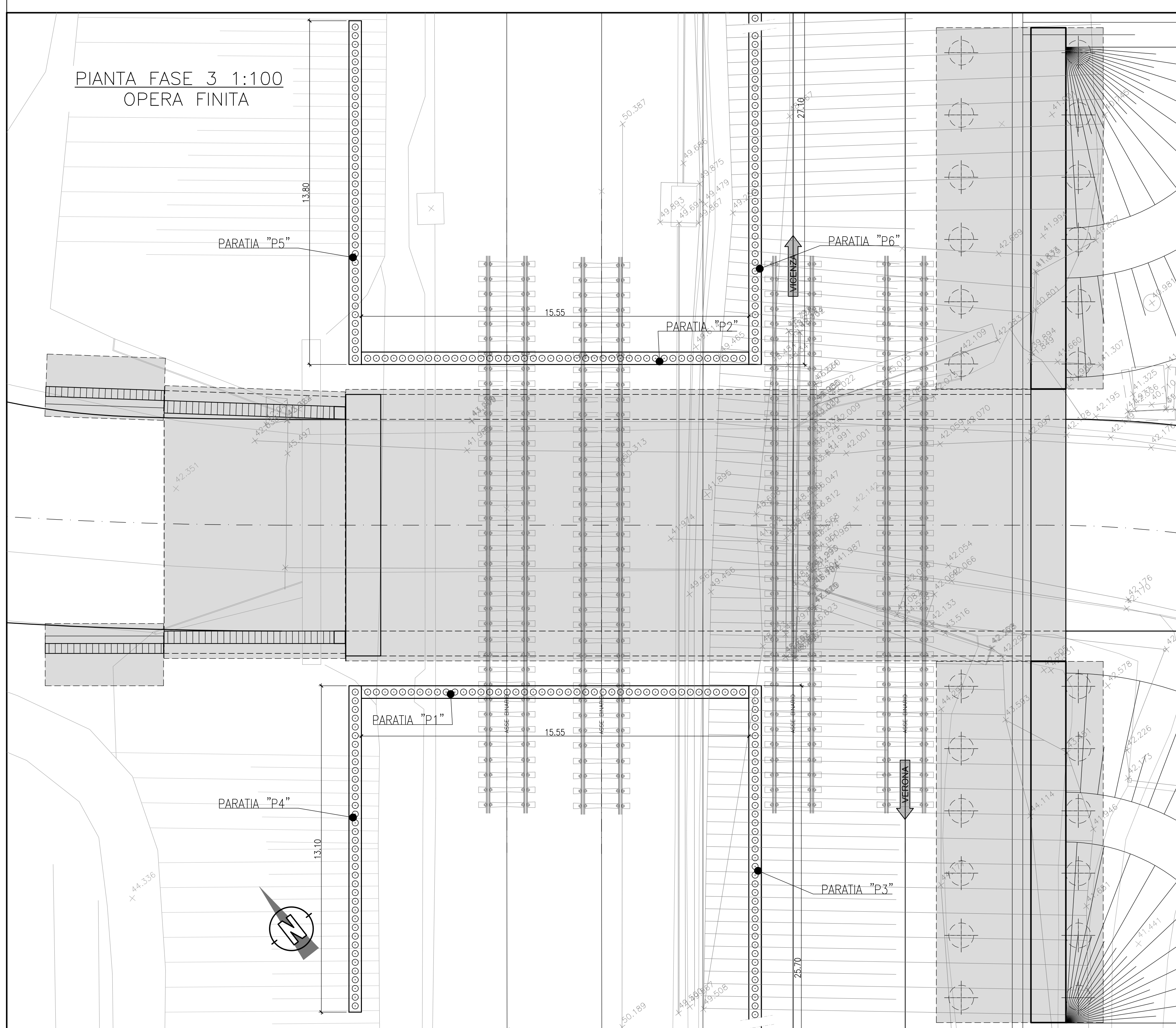


NOTA:
GIUNTO REALIZZATO IN WATERSTOP CON PROFILATO IN RESINE VINILICHE DI 300mm.

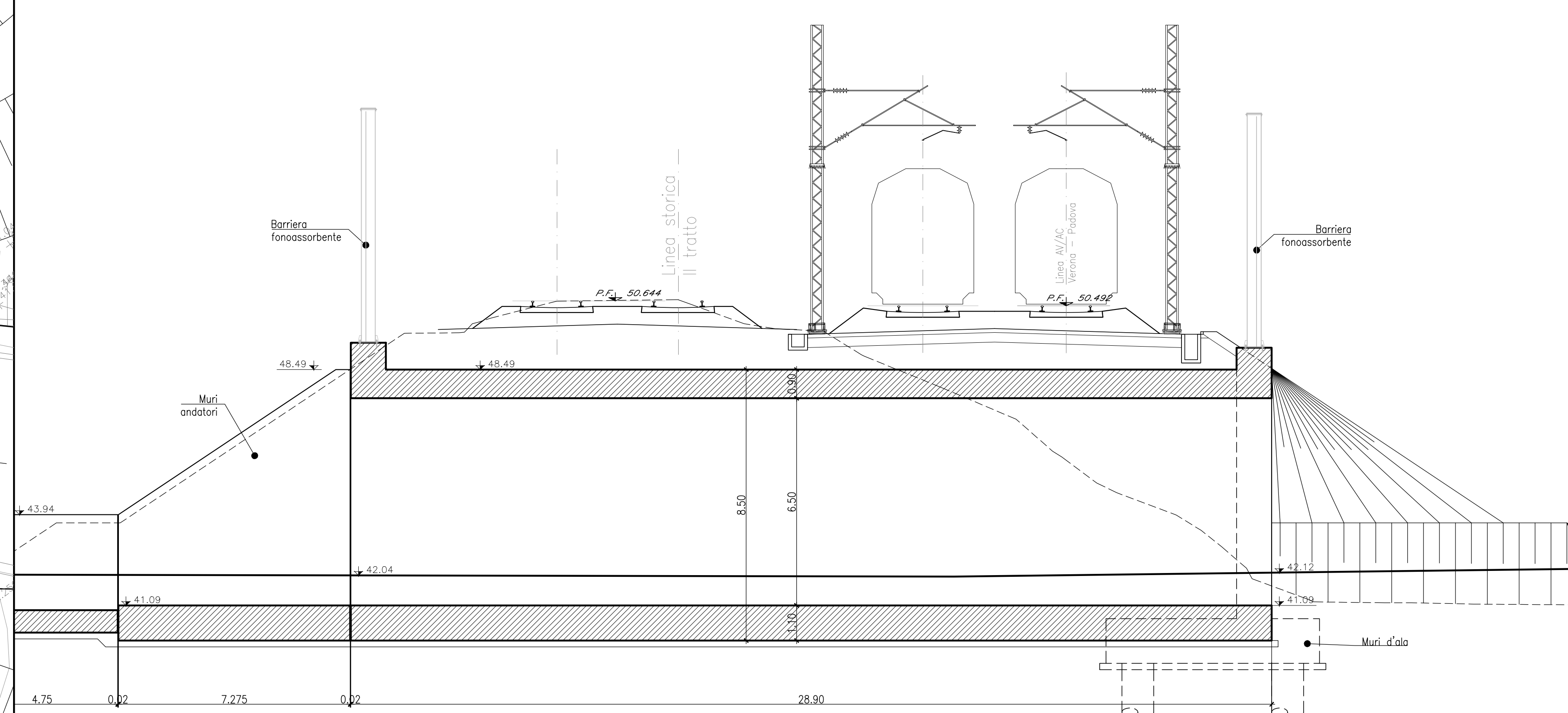
- CARATTERISTICHE PARATIA:
- 1) MICROPALI:
Micropali di diametro 250mm con lunghezza 25metri e armatura 168,3 x 5,0.
 - 2) TIRANTI:
2 Ordini
-lunghezza totale = 30 metri
-lunghezza ancoraggio = 15metri
n° 7 Trefoli per tirante:
Si utilizzeranno trefoli Ø 6/10" in acciaio liscio; le caratteristiche dei trefoli sono qui di seguito elencate:
componenti 7 fili Ø 5 mm
diametro nominale 15,20 mm
sezione nominale 139 mm²
tensione effettiva all'1% di allungamento 225 kN
tensione di rottura effettiva 250 kN
modulo elastico E = 200 205 KN/mm²
limite elastico convenzionale allo 0,1% fp (1)k 1600N/mm²
tensione a rottura f_{ptk} 1800 N/mm²
allungamento a rottura su 601 mm 5,2 ±5,1%
peso 1,1 kg/m

- FASE 2
- 1) Montaggio puntoni in corrispondenza dei cordoli di coronamento delle paratie "P1-P2" (HEB 300/2m)
 - 2) Scavo con realizzazione tiranti su paratie "P1-P2" e contemporanea demolizione dell'attuale struttura fino alla quota strada esistente
 - 3) successivo scavo con realizzazione ultima fila di tiranti su paratie "P1-P2" e proseguimento demolizione struttura esistente fino a quota intradosso magrone di fondazione nuovo sottopasso
 - 4) Realizzazione della zattera di fondazione del nuovo sottopasso

PIANTA FASE 3 1:100
OPERA FINITA



SEZIONE FASE 3 1:100
OPERA FINITA



- FASE 3
- 1) Realizzazione del nuovo sottovia e dei muri di imbocco
 - 2) Smontaggio sostegno del binario tipo Essen riattivazione dell'esercizio del binario
 - 3) Realizzazione del rilevato ferroviario e posa in opera della linea ferroviaria in progetto
 - 4) Risistemazione della strada sottostante alla quota esistente

COMMITTENTE: **RFI** - RFI FERROVIARIA ITALIANA - GRUPPO FERROVIE DELLO STATO ITALIANE

ALTA Sorveglianza: **ITALFER** - Gruppo Ferrovie dello Stato Italiane

GENERAL CONTRACTOR: **Consorzio Iricav Due**

INFRASTRUTTURE FERROVIARIE STRATEGICHE DEFINITE DALLA LEGGE OBIETTIVO N. 443/01

PROGETTO DEFINITIVO

LINEA AV/AC VERONA - PADOVA
SUB TRATTA VERONA - VICENZA
1° SUB LOTTO VERONA - MONTEBELLO VICENTINO

DISEGNO INTERFERENZE VARIE - IN57 - Prolungamento sottopasso esistente pedonale al Km 31+730 FASI ESECUTIVE - TAV. 2

GENERAL CONTRACTOR		ITALFERR S.p.A.	
ATI bonifica		CONSORZIO IRICAV DUE	
IL PROGETTISTA INTEGRATORE		Data:	
Data:		Data:	

SCALA: 1:100

COMMESSA	LOTTO	FASE	ENTE	TIPO DOC.	OPERA/DISCIPLINA	PROGR.	REV.
IN0D	00	D	I2	PA	IN5700	002	A

ATI bonifica

Progettazione: **ATI bonifica**

Rev.	Descrizione	Redatto	Data	Verificato	Data	Approvato	Data	Autore
A	EMMISSIONE	Ing. F. P. Bucchietto	10/04/15	Ing. F. P. Bucchietto	13/04/15	Ing. F. P. Bucchietto	13/04/15	Ing. F. P. Bucchietto

File: IN00006PAN0700002A_01AAA.DWG | CUSP: J41E9100000009 | n. Etab.: 3320049F17