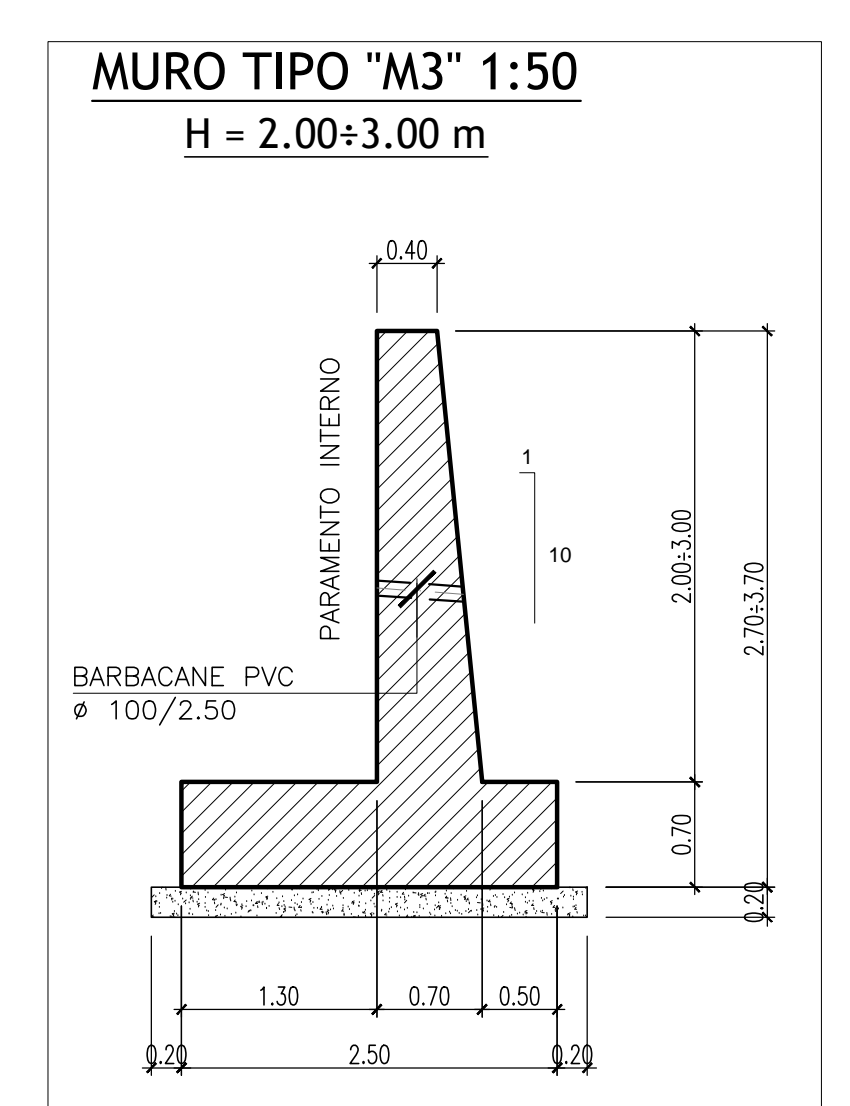
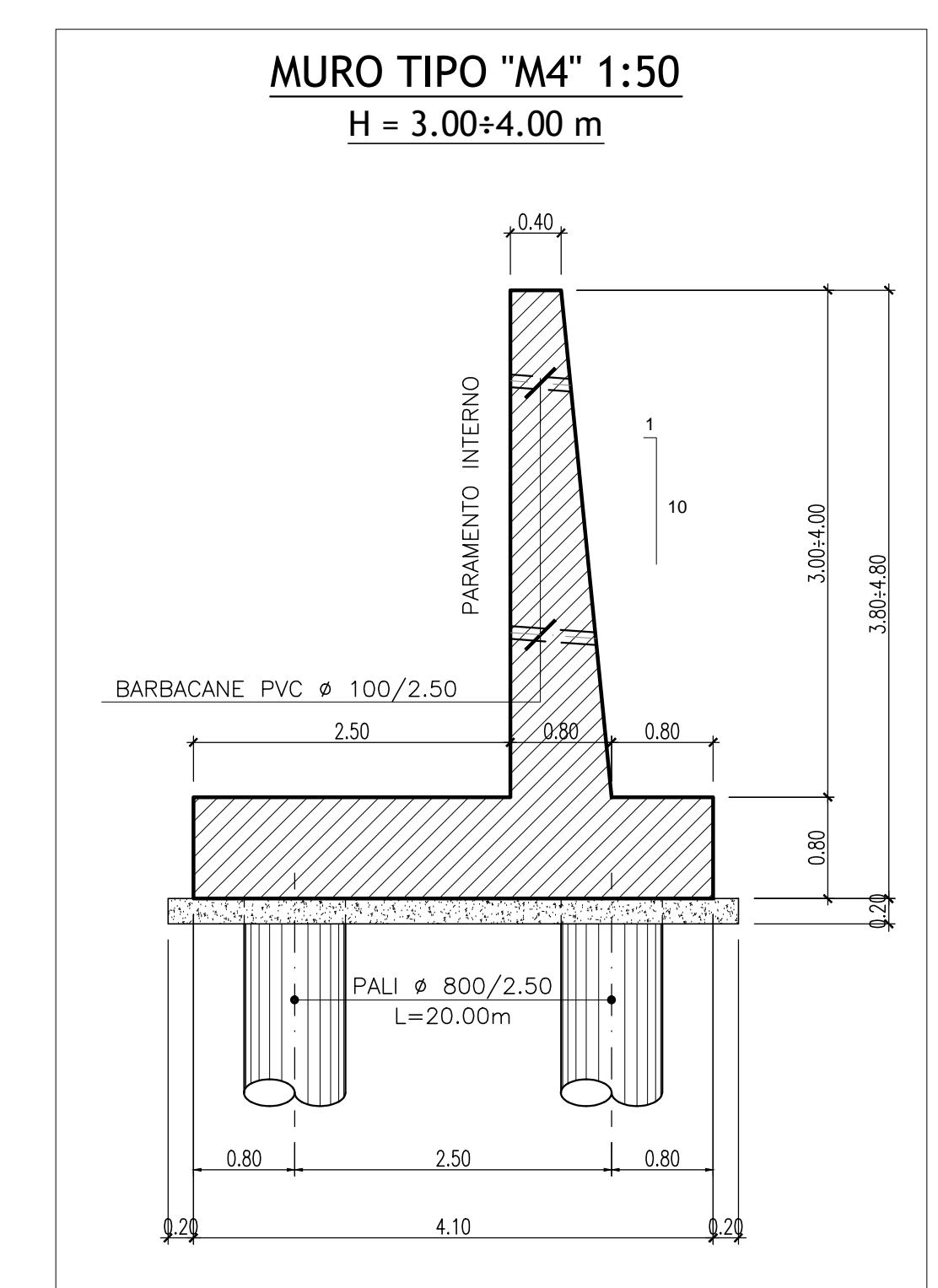
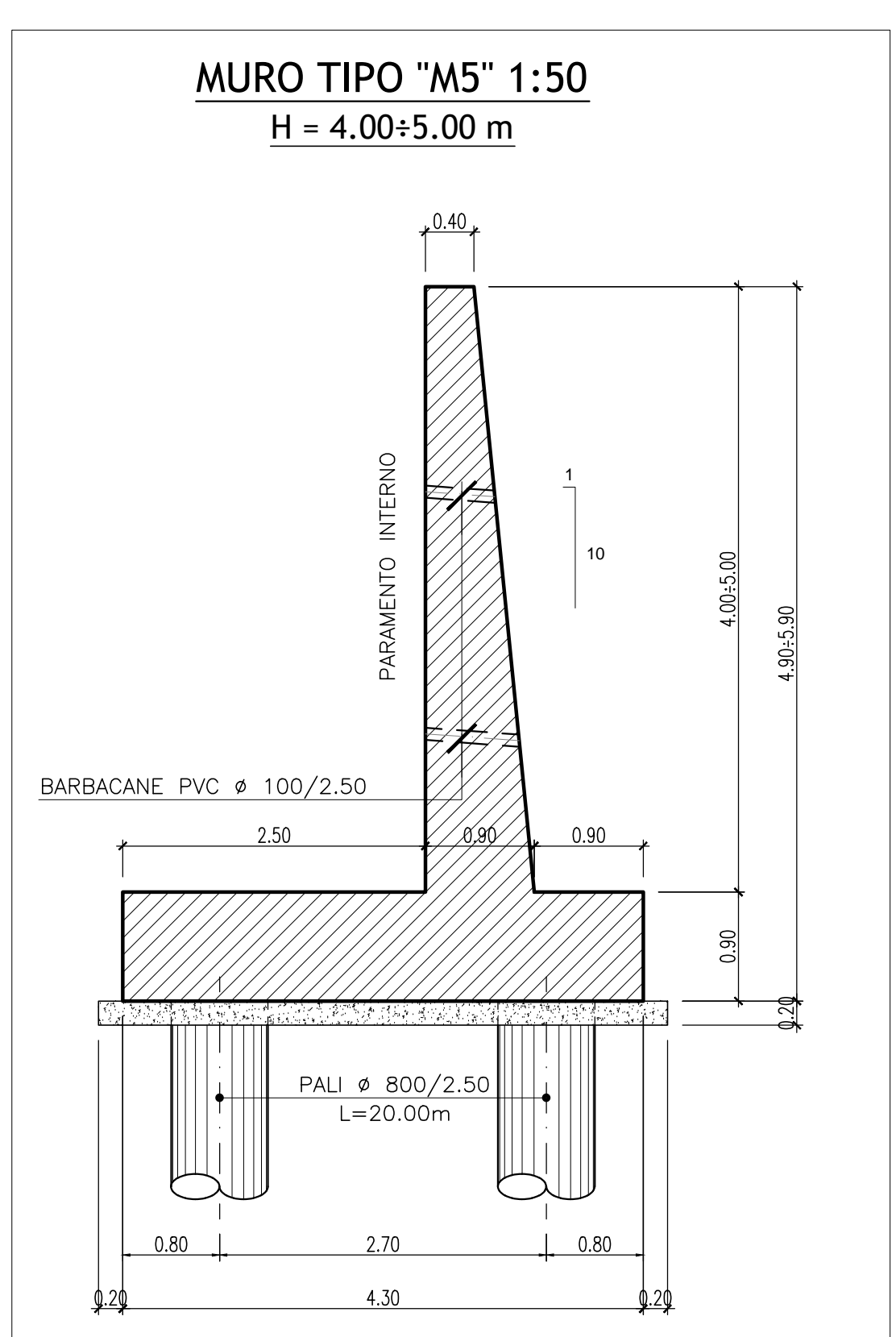
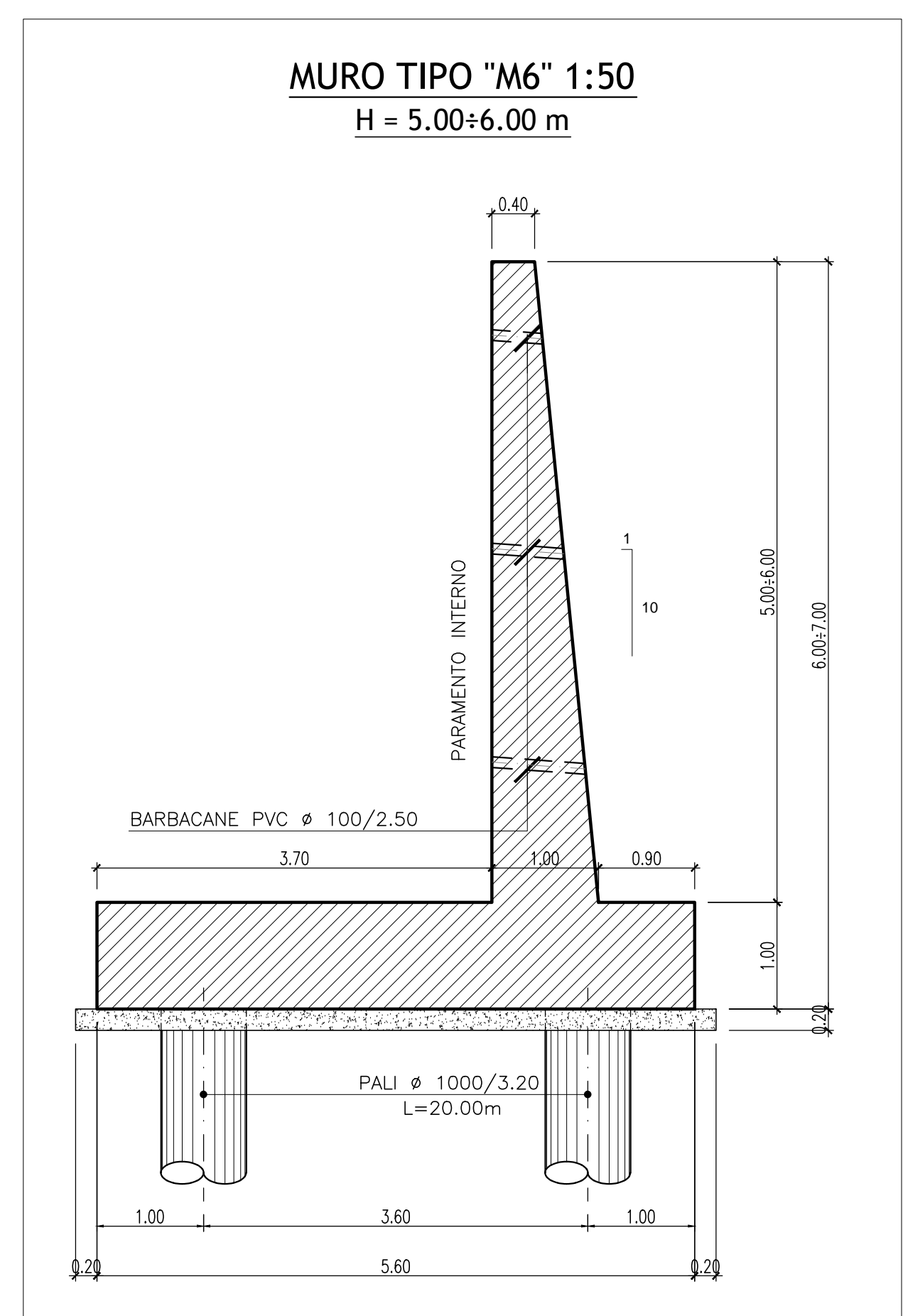
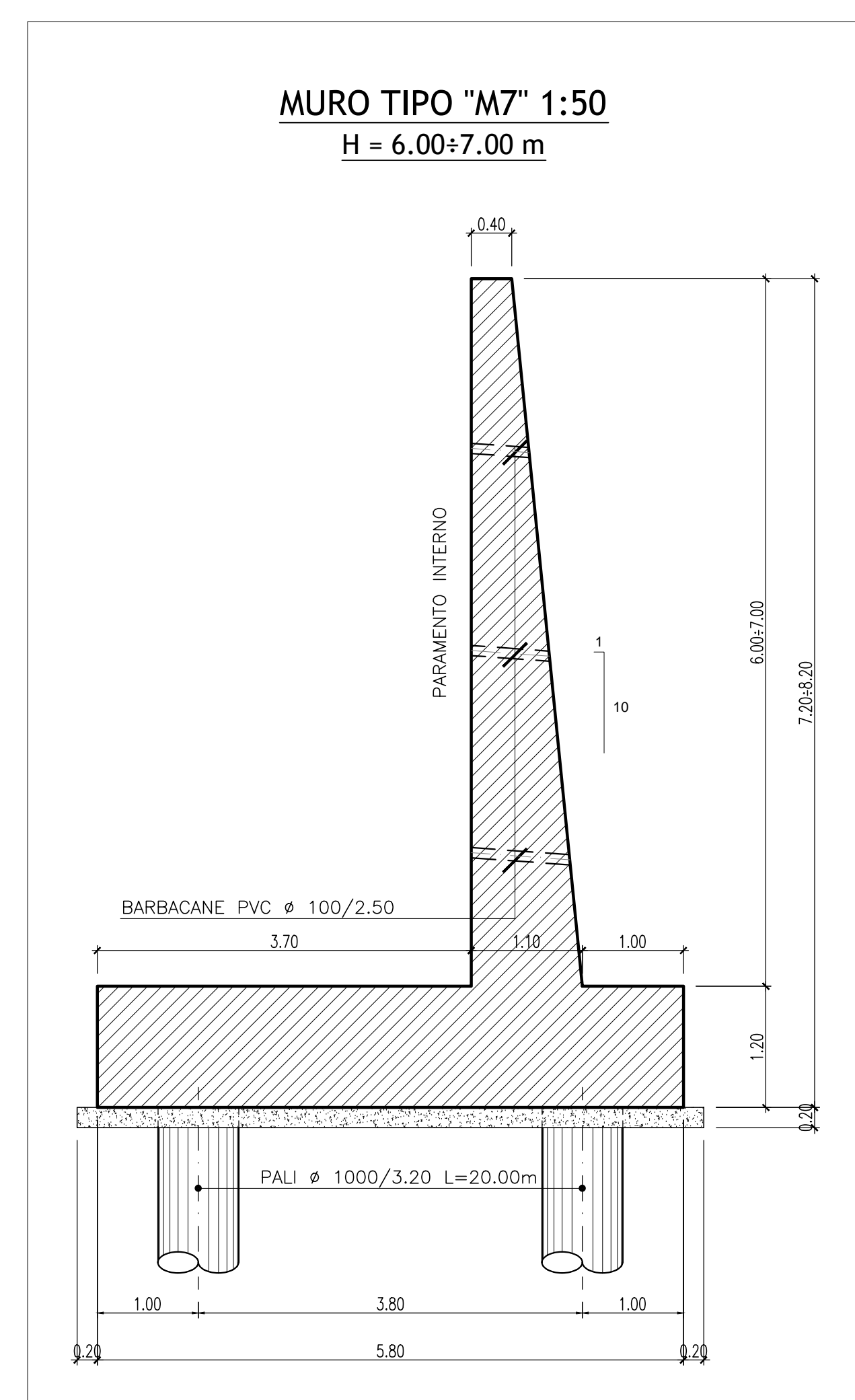
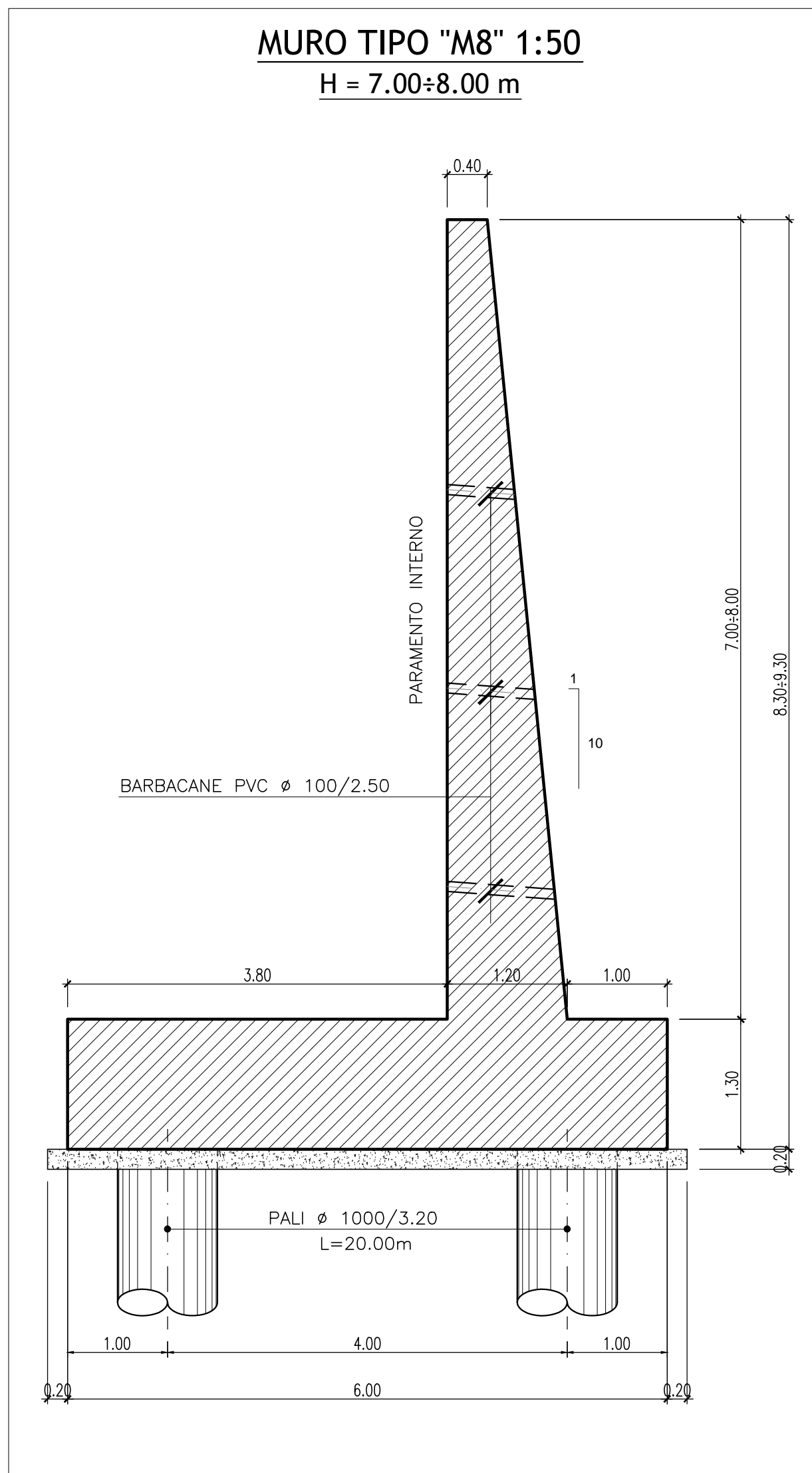


| Incidenza armatura-muri | |
|-------------------------|-------|
| Elemento | kg/mc |
| Paramento | 120 |
| Fondazioni | 90 |
| Pali di fondazione | 80 |



COMMITTENTE: **RFI** (R.F.E. - RILEVAMENTO FERROVIARIO ITALIANA) GRUPPO FERROVIE DELLO STATO ITALIANE

ALTA Sorveglianza: **ITALFERR** (GRUPPO FERROVIE DELLO STATO ITALIANE)

GENERAL CONTRACTOR: **Consorzio Infr-4V Due**

INFRASTRUTTURE FERROVIARIE STRATEGICHE DEFINITE DALLA LEGGE OBIETTIVO N. 443/01

PROGETTO DEFINITIVO

LINEA AVIAC VERONA - PADOVA
SUB TRATTA VERONA - VICENZA
1° SUB LOTTO VERONA - MONTEBELLO VICENTINO

DISEGNO INTERFERENZE VIARIE - IN47 - DEVIAZIONI STRADALE SS PORCILANA DAL km 19+925 AL km 20+546
MURO DI SOSTEGNO - PIANTE E SEZIONI TRASVERSALI - CARPENTERIA

| | | | |
|----------------------------|----------------------|-----------------|--------|
| RTI bonifica | CONSORZIO IRICAV DUE | ITALFERR S.p.A. | SCALA: |
| IL PROGETTISTA INTEGRATORE | 1/1000 | | VARIE |

DATA: _____

| COMMESSA | LOTTO | FASE | ENTE | TIPO DOC. | OPERAZIONE | PROGR. | REV. |
|----------|-------|------|------|-----------|------------|--------|------|
| IN00 | 00 | D | I2 | PZ | IN4700 | 001 | B |

ATI bonifica

| | | | | | |
|----------------|---------------------------------|-------------|------------|----------|----------|
| Progettazione: | Disegnata: | Verificata: | Approvata: | Data: | Autore: |
| A | EMISSIONE | 14/05/15 | S. Gerardo | 14/05/15 | 14/05/15 |
| B | NUOVA EMISSIONE PER ISTRUTTORIA | 23/07/15 | S. Gerardo | 24/07/15 | 24/07/15 |

File: \\00000202\2741\001018_00A.DWG | CLIP: J41E9100000009 | n. Elab.: 3320045F17