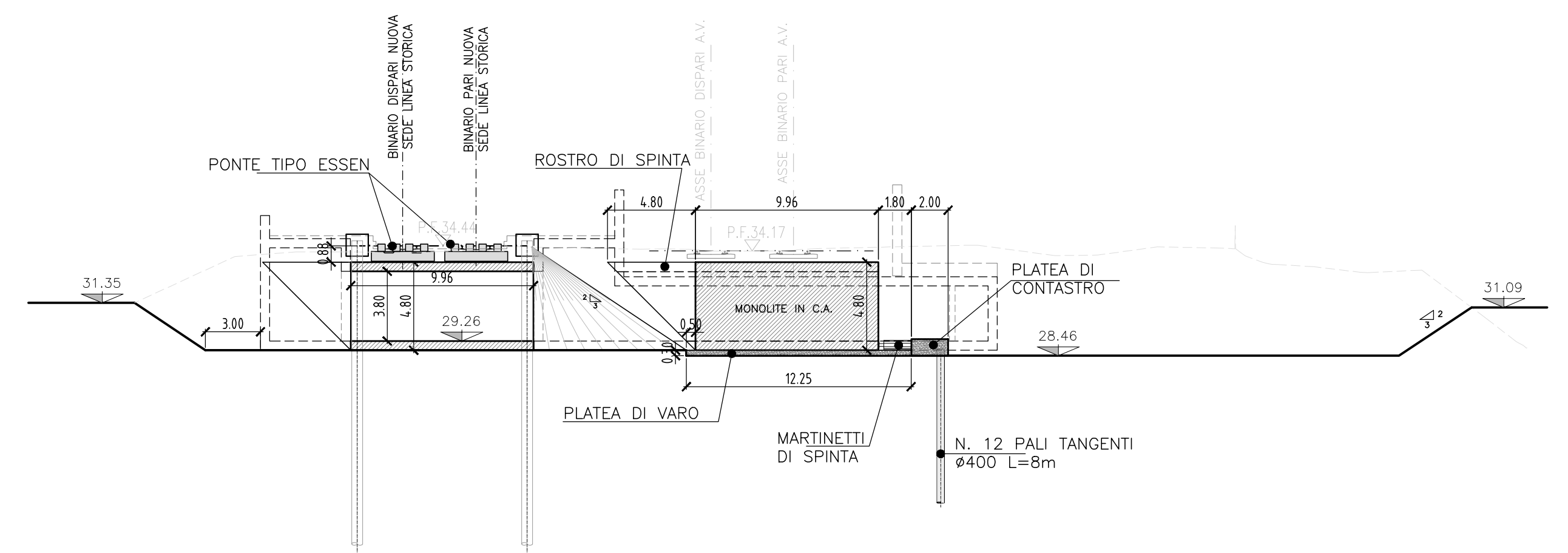


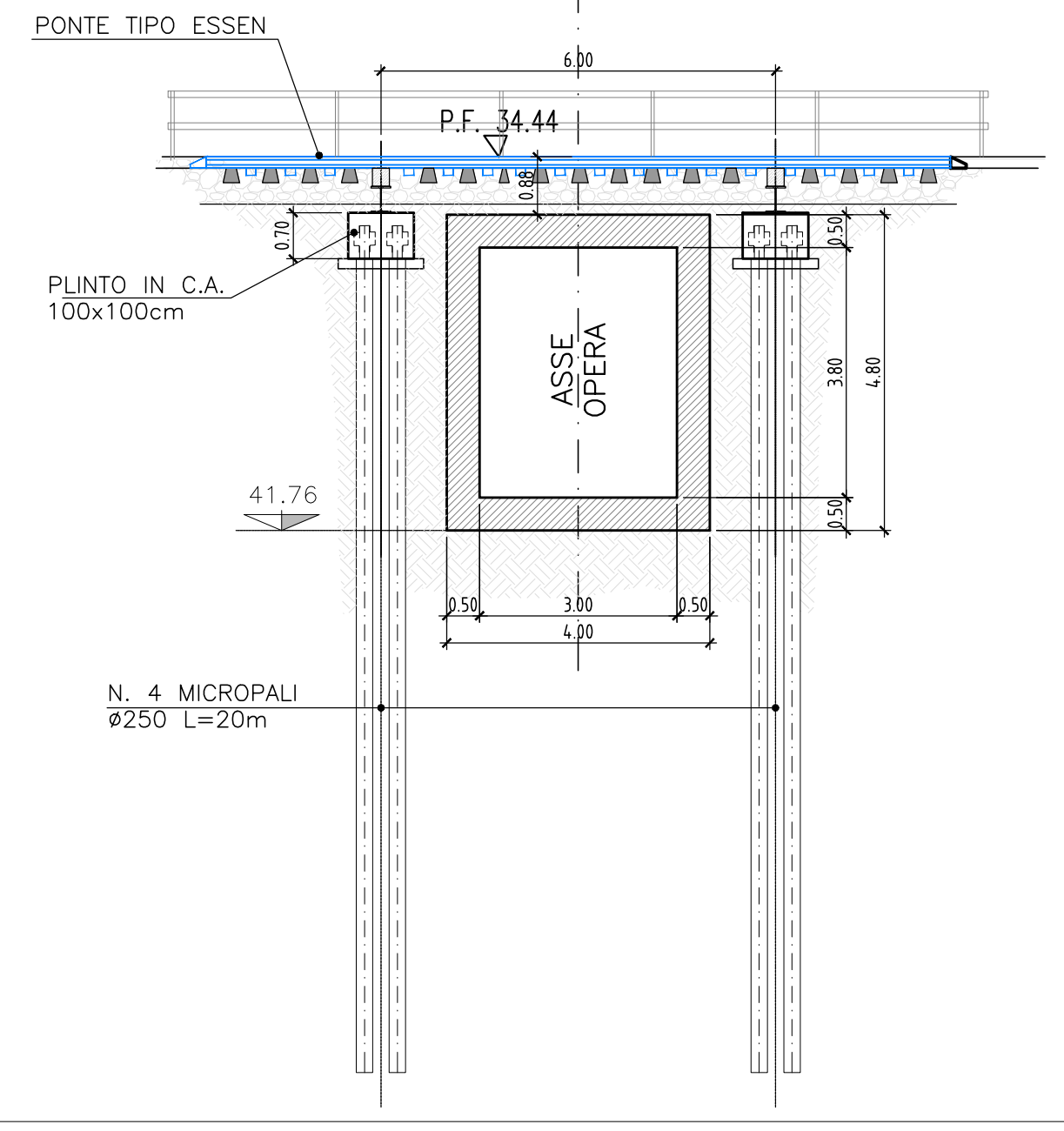
FASE 1

SEZIONE LONGITUDINALE A-A 1:250

1. ESECUZIONE DELLE PARATE DI PALI Ø600 L=25m
2. MONTAGGIO PONTE TIPO ESSEN E CORDOLI DI FONDAZIONE 100x100 CON MICROPALI Ø250 L=20m
3. SCAVO A QUOTA 28.46m DEL CANTIERE E REALIZZAZIONE RAMPA DI ACCESSO CON p=15% L=23.60m
4. ESECUZIONE PARATIA DI PALI Ø400 L=8.0m PER LA REALIZZAZIONE DI UNA PLATEA DI CONTRASTO 5.0x2.0x0.30m
5. REALIZZAZIONE MONOLITE IN C.A. CON RELATIVO ROSTRO DI SPINTA
6. SPINTA A PIENO DEL MONOLITE



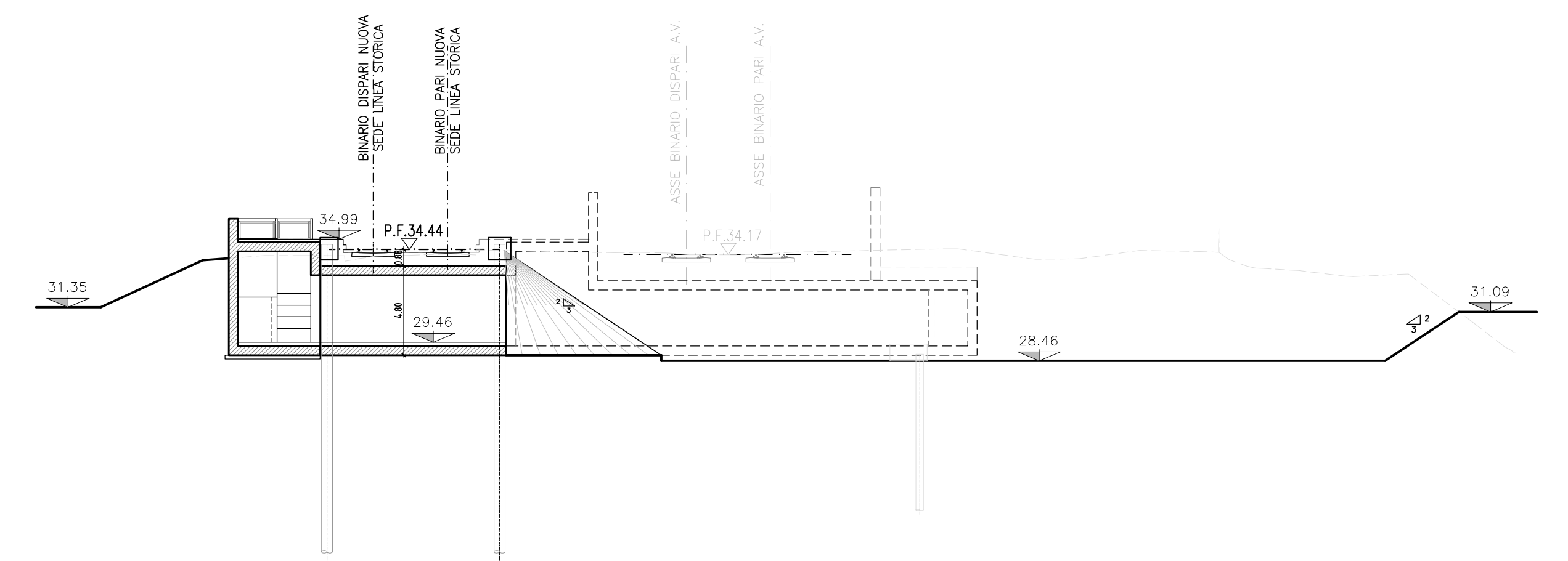
SEZIONE CORRENTE TRATTO A SPINTA 1:100



FASE 2

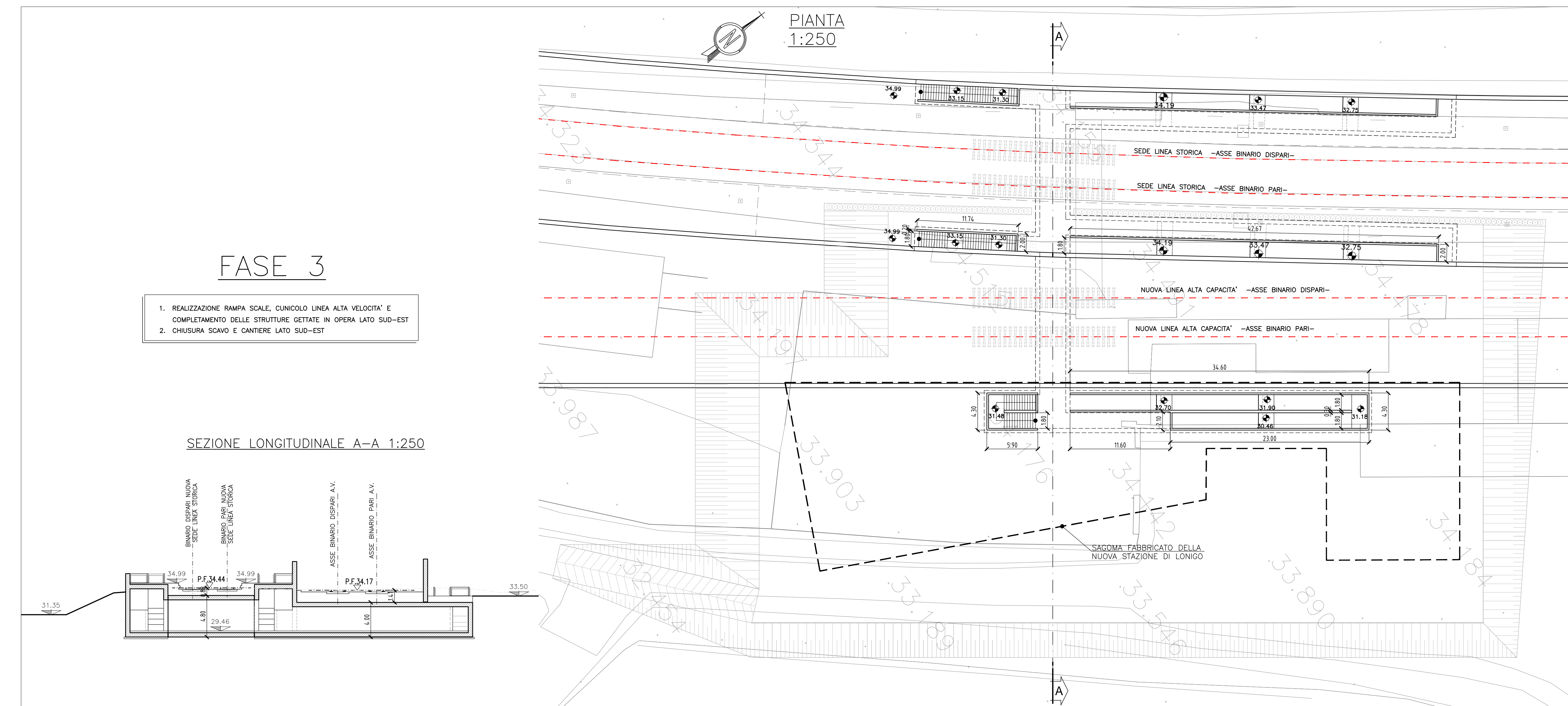
SEZIONE LONGITUDINALE A-A 1:250

1. SMONTAGGIO ROSTRO DI SPINTA E PONTE TIPO ESSEN
2. REALIZZAZIONE PLATEA DI VARO E PLATEA DI CONTRASTO
3. REALIZZAZIONE RAMPA SCALE E COMPLETAMENTO DELLE STRUTTURE GETATE IN OPERA LATO NORD-OVEST
4. CHIUSURA SCAVO E CANTIERE LATO NORD-OVEST



NOTA:
GIUNTO REALIZZATO IN WATERSTOP CON PROFILATO IN RESINE VINILICHE DI 300mm.

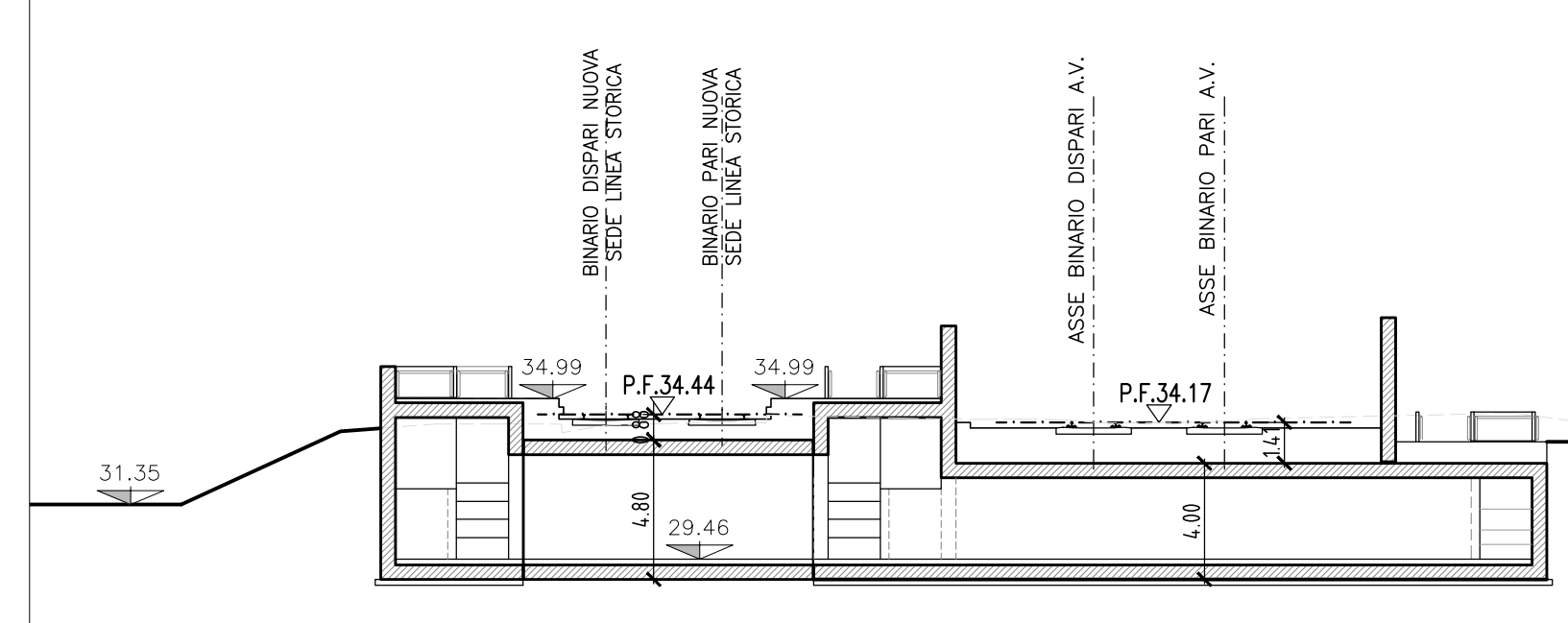
MICROPALI FONDAZIONE TIPO ESSEN
Ø205 ARMATURA 168.30x5.00
PARATIA Ø600 L=25m
CORDOLI 80x80
Incidenza paratia: 100Kg/mc
Incidenza cordolo: (80x80) 200Kg/mc



FASE 3

1. REALIZZAZIONE RAMPA SCALE, CUNICOLO LINEA ALTA VELOCITA' E COMPLETAMENTO DELLE STRUTTURE GETATE IN OPERA LATO SUD-EST
2. CHIUSURA SCAVO E CANTIERE LATO SUD-EST

SEZIONE LONGITUDINALE A-A 1:250



COMMITTENTE: **RFI** RETE FERROVIARIA ITALIANA GRUPPO FERROVIE DELLO STATO ITALIANE

ALTA Sorveglianza: **ITALFERR** Gruppo Ferrovie dello Stato Italiane

GENERAL CONTRACTOR: **Conorzio Iricav Due**

INFRASTRUTTURE FERROVIARIE STRATEGICHE DEFINITE DALLA LEGGE OBIETTIVO N. 443/01

PROGETTO DEFINITIVO
LINEA AVIAC VERONA - PADOVA
SUB TRATTA VERONA - VICENZA
1° SUB LOTTO VERONA - MONTEBELLO VICENTINO

DISEGNO INTERFERENZE VIARIE - IN54 - ADEGUAMENTO SOTTOPASSO DELLA FERMATA DI LONGIGO AL Km 27+545.83
FASI ESECUTIVE

COMMESSA	LOTTO	FASE	ENTE	TIPO DOC.	OPERA/DISCIPLINA	PROGR.	REV.
I	N	D	0	0	D	1	2
P	Z	I	N	5	4	0	0
0	0	1	0	1	0	0	1

ATA bonifica

Rev.	Descrizione	Redatto	Data	Verificato	Data	Approvato	Data	Autorizzato
A	EMMISSIONE	Ing. F. P. Bucchietti	10/04/15	Ing. G. Comandini	13/04/15	Ing. F. P. Bucchietti	13/04/15	

File: IN00002PZRN6A0001A_00A.DWG CUSP: J41E9100000009 n. Elab.: 3320049F17