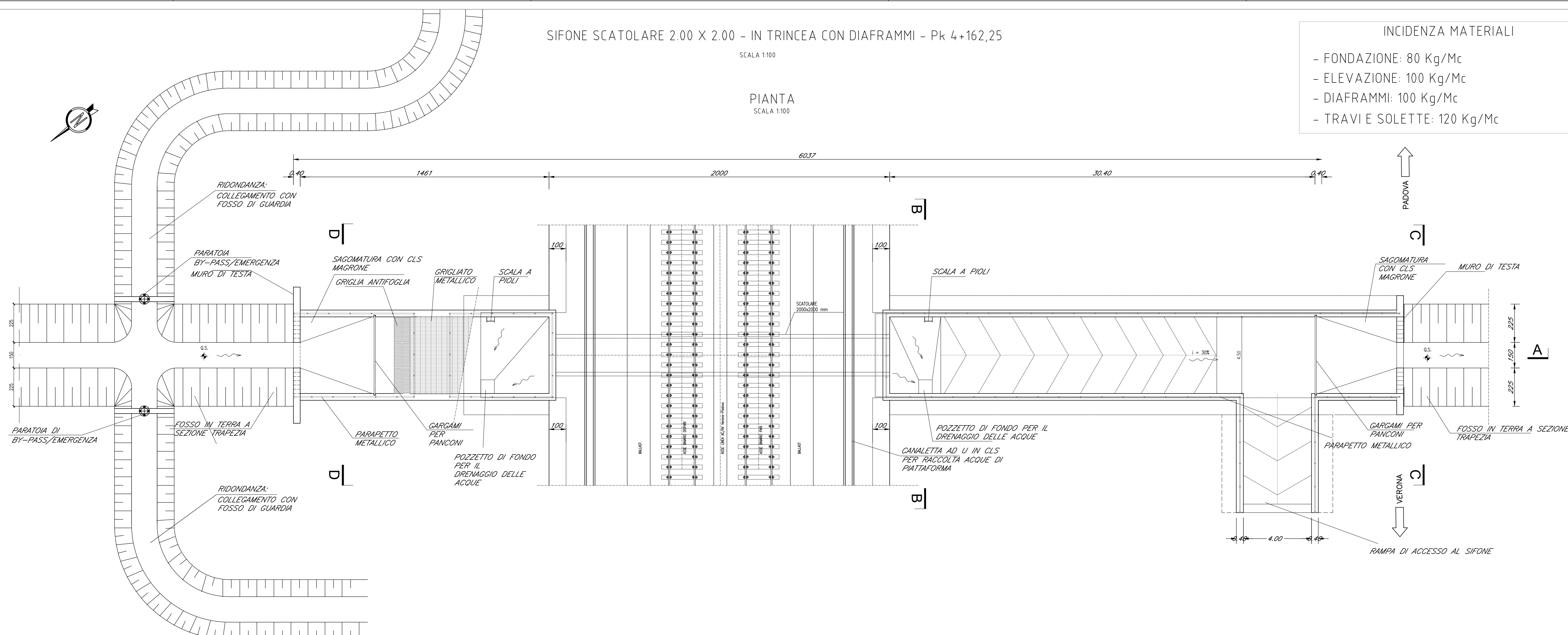


SIFONE SCATOLARE 2.00 X 2.00 - IN TRINCEA CON DIAFRAMMI - Pk 4+162,25

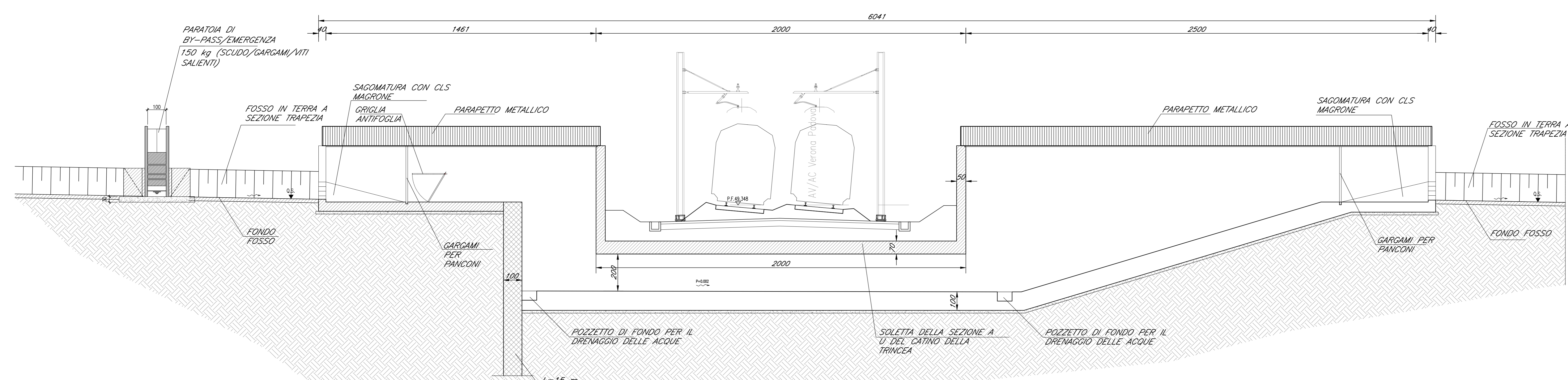
SCALA 1:100

PIANTA
SCALA 1:100

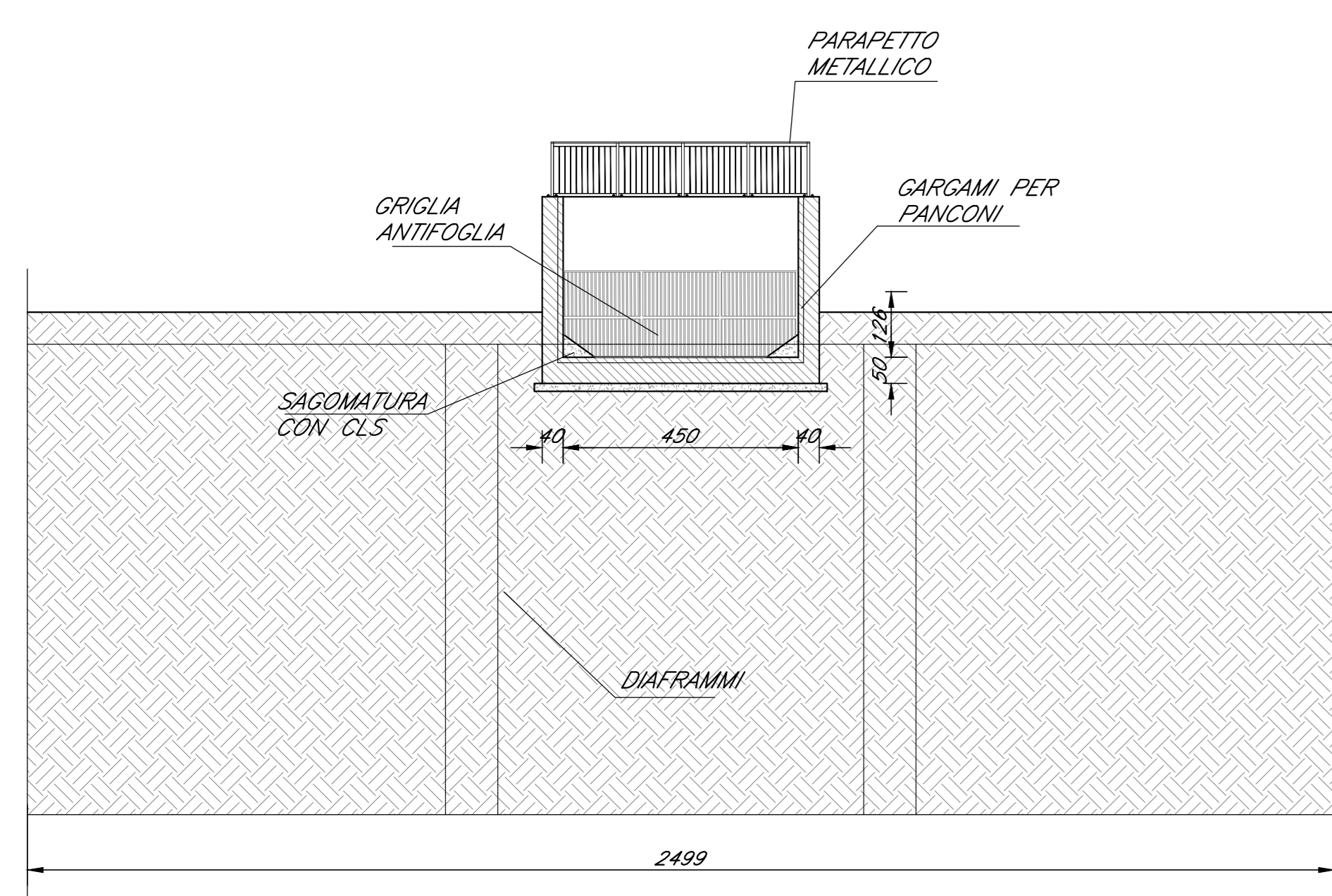


- INCIDENZA MATERIALI
- FONDAZIONE: 80 Kg/Mc
 - ELEVAZIONE: 100 Kg/Mc
 - DIAFRAMMI: 100 Kg/Mc
 - TRAVI E SOLETTE: 120 Kg/Mc

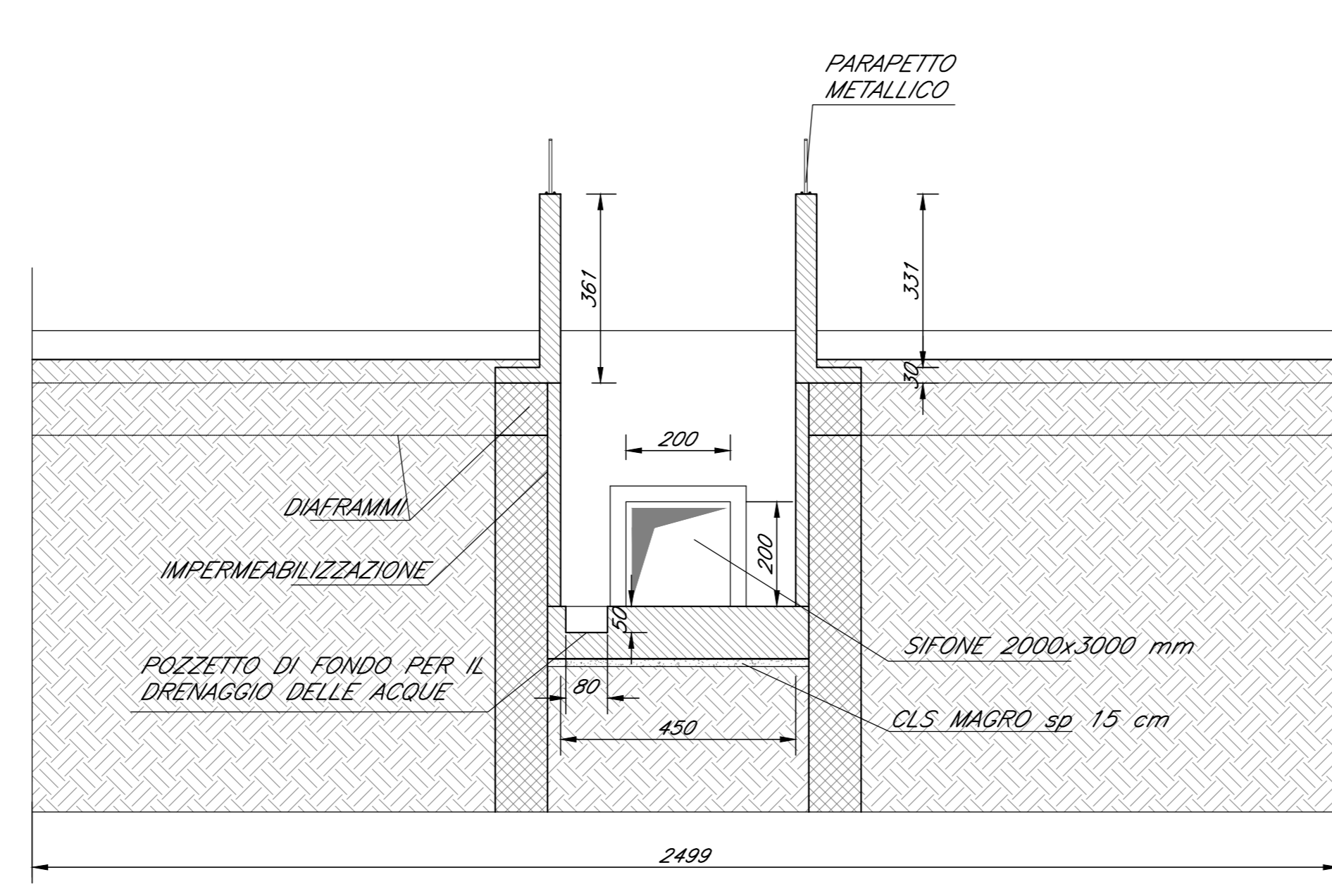
SEZIONE A-A
SCALA 1:100



SEZIONE D-D
SCALA 1:100



SEZIONE B-B
SCALA 1:100



SEZIONE C-C
SCALA 1:100

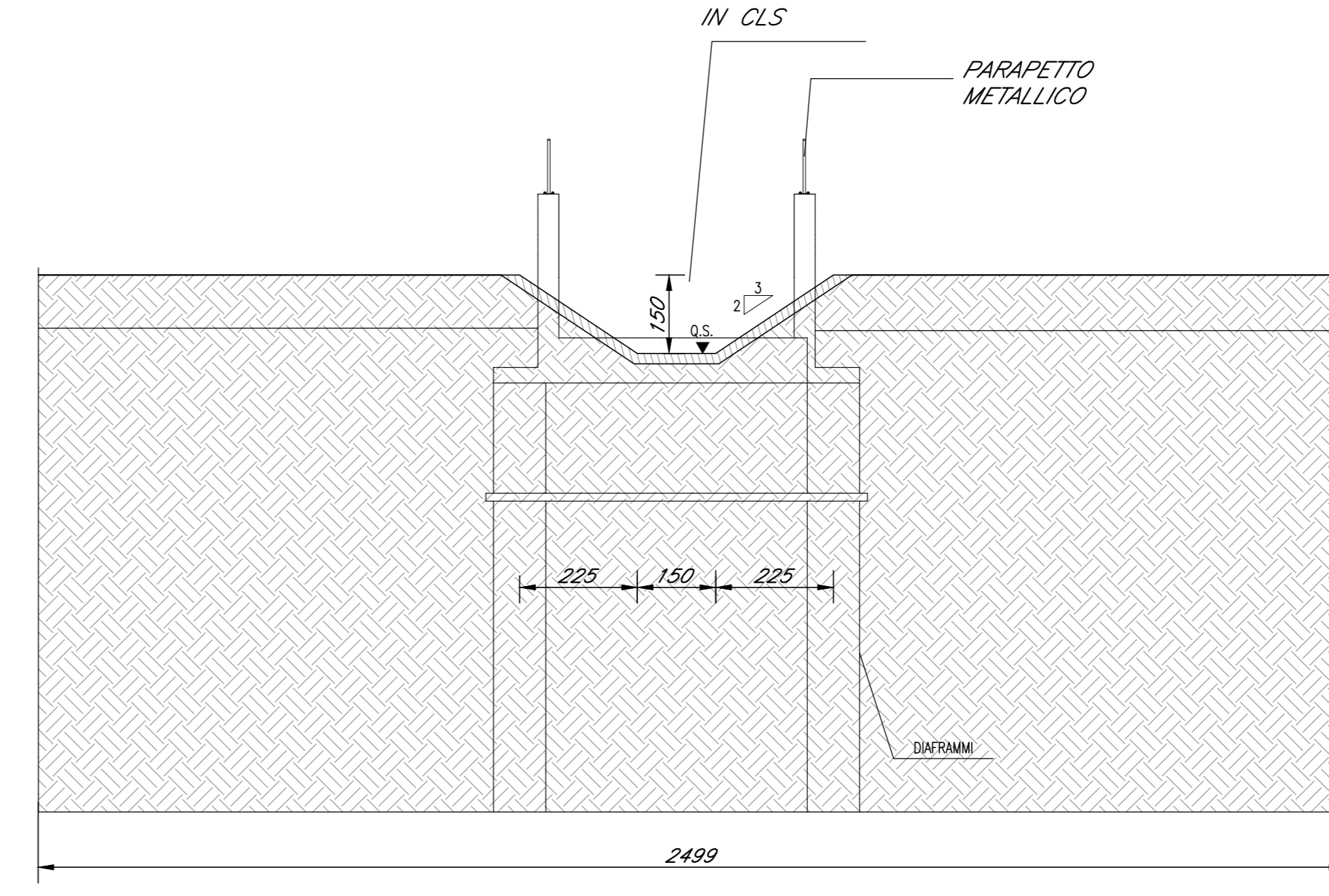


TABELLA SIFONI

N°	Nome corso d'acqua	km prog.	Tipologia sifone	Tipologia trincea	Dimensioni	Long. canna
1	Fossa Maltirana	4+046	Singola canna con rampa di salita	trincea in terra	2000x3000 mm	2000 mm
2	Fosso	4+102	Singola canna con rampa di salita	trincea in terra	2000x3000 mm	2000 mm
3	Fossa Zanone	4+468	Singola canna con rampa di salita	trincea con diaframma	2000x3000 mm	2400 mm
4	Fosso via Costa	6+645	Singola canna con rampa di salita	trincea con diaframma	2000x3000 mm	18190 mm
5	Fosso Imbug	7+036	Doppia canna	trincea con diaframma	diametro interno 1500 mm	18150 mm
6	Fossa Nuova	7+181	Singola canna con rampa di salita	trincea con diaframma	2000x3000 mm	18150 mm
7	Derivazione fossa Nuova	7+272	Doppia canna	trincea in terra	diametro interno 1500 mm	23000 mm
8	Derivazione fossa Nuova	7+371	Singola canna con rampa di salita	trincea in terra	2000x3000 mm	30000 mm

CARATTERISTICHE DEI MATERIALI

- CALCESTRUZZO PER SOTTOFONDO E RINFIANCO
RIFERIMENTO NORMA EUROPEA UNI EN 206
- CLASSE DI RESISTENZA : C12/15
 - CLASSE DI ESPOSIZIONE : X0
- CALCESTRUZZO PER STRUTTURE DI FONDAZIONE IN C.A.
RIFERIMENTO NORMA EUROPEA UNI EN 206
- CLASSE DI RESISTENZA : C28/35
 - CLASSE DI ESPOSIZIONE : XC2+XA1
 - CLASSE DI CONSISTENZA : S3
 - DIMENSIONE NOMINALE MASSIMA DELL'INERTE : <30 mm
- CALCESTRUZZO PER GLI SCATOLARI GETTATI IN OPERA
RIFERIMENTO NORMA EUROPEA UNI EN 206
- CLASSE DI RESISTENZA : C28/35
 - CLASSE DI ESPOSIZIONE : XC2+XA1
 - CLASSE DI CONSISTENZA : S5
 - DIMENSIONE NOMINALE MASSIMA DELL'INERTE : <25 mm
- ACCIAIO ORDINARIO
- PER BARRE AD ADERENZA MIGLIORATA : B 450 C
 - PER RETE ELETTROSALDATA AD ADERENZA MIGLIORATA : B 450 C
 - COPRIFERRO MINIMO : 50 mm

PLANIMETRIA DI INQUADRAMENTO
SCALA 1:1000



COMMITTENTE: **RFI**
RELE FERROVIARIA ITALIANA
GRUPPO FERROVIE DELLO STATO ITALIANE

ALTA Sorveglianza: **ITALFERR**
SISTEMI FERROVIARI, SOLUCIONES INGENIERIA

GENERAL CONTRACTOR: **ConSORZIO IRIO-IV Due**

INFRASTRUTTURE FERROVIARIE STRATEGICHE DEFINITE DALLA LEGGE OBIETTIVO N. 443/01

PROGETTO DEFINITIVO

LINEA AVIAC VERONA - PADOVA
SUB TRATTA VERONA - VICENZA
1° SUB LOTTO VERONA - MONTEBELLO VICENTINO

DISSEGNO INTERFERENZE IDRAULICHE ED OPERE IDRAULICHE
IN08- SIFONE COSTITUITO DA UNO SCATOLARE DIM 2 X 2 M AL km 4+162.25
PIANTA E SEZIONI

GENERAL CONTRACTOR		ITALFERR S.p.A.	
RTI bonifica		CONSORZIO IRIO-IV Due	
I PROGETTISTA INTEGRATORE		SCALA:	
Data:		1:100	
COMMESSA	LOTTO	FASE	ENTE
IN08	00	D	PA
OPERAZIONE	DISCIPLINA	PROGR.	REV.
IN0800	001	B	

ATI bonifica

Progettazione: **ATI bonifica**

Rev.	Descrizione	Redatto	Data	Verificato	Data	Approvato	Data	Autorizzato
A	EMISSIONE	M. Doro	05/2015	A. Lenzi	05/2015	U. Lugli	05/2015	E. Albert
B	REVISIONE	M. Doro	05/2015	A. Lenzi	05/2015	U. Lugli	05/2015	

File: IN080002PANR00001B_00A.DWG CUP: J41E91000000009 n. Etab.: 330049F17