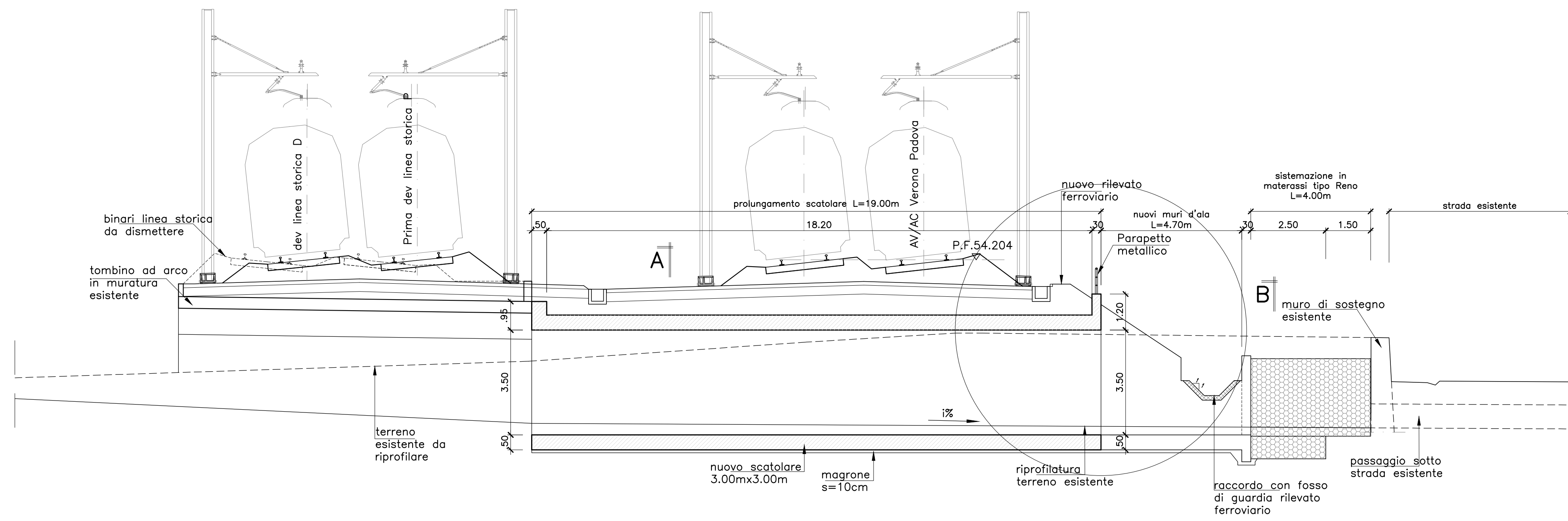
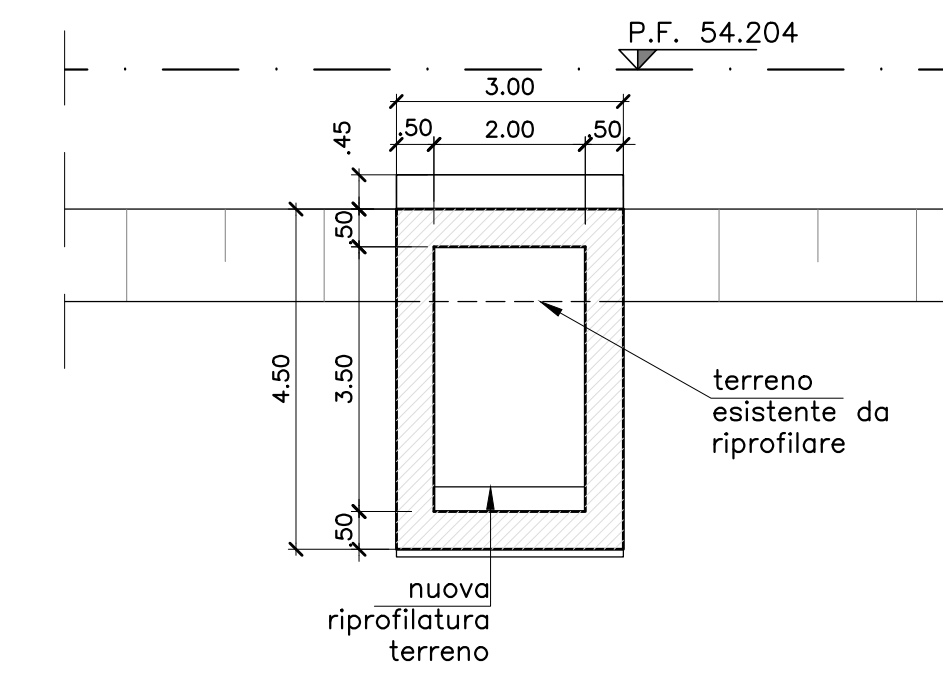


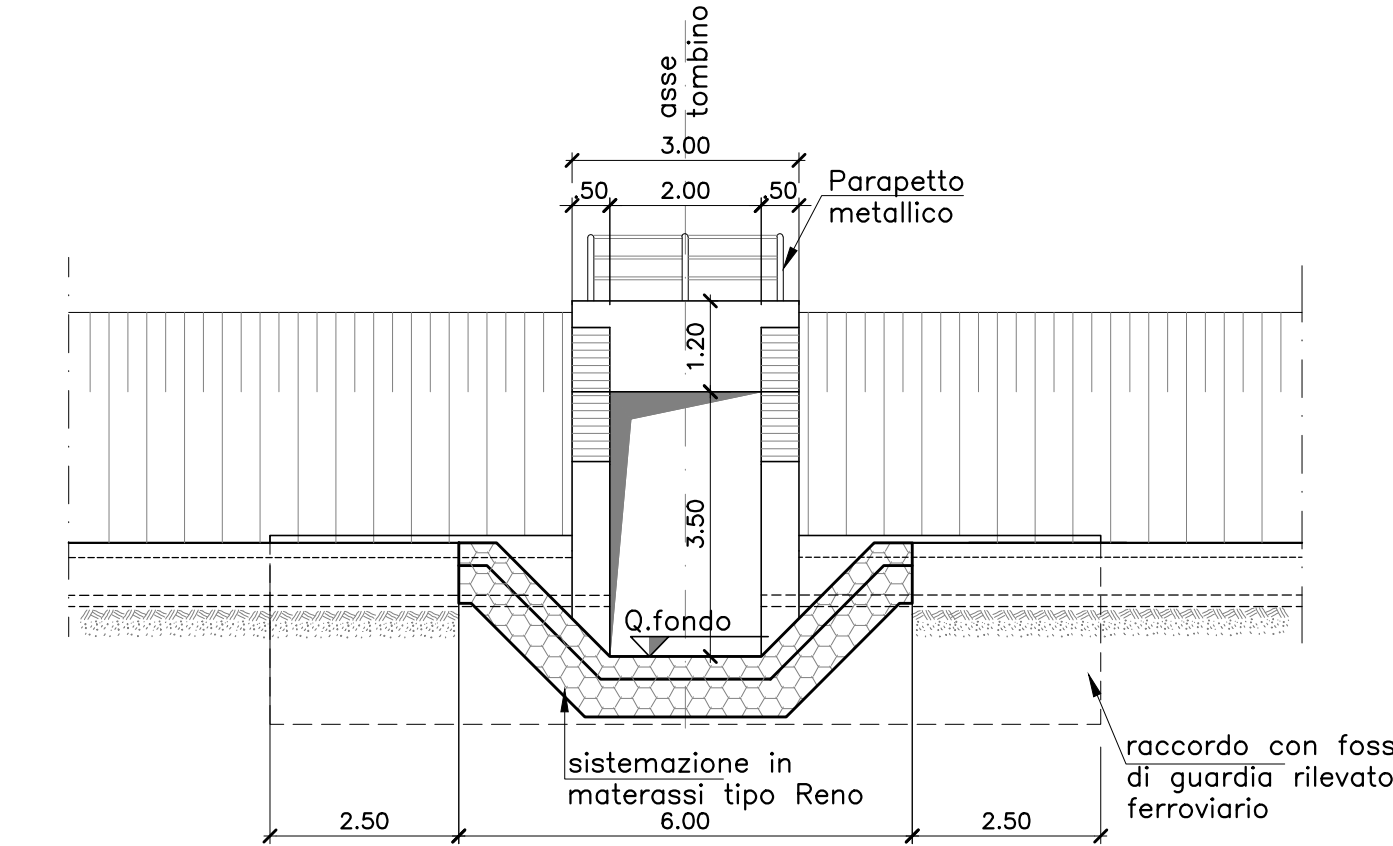
SEZIONE LONGITUDINALE IN ASSE ALLO SCATOLARE
(1:100)



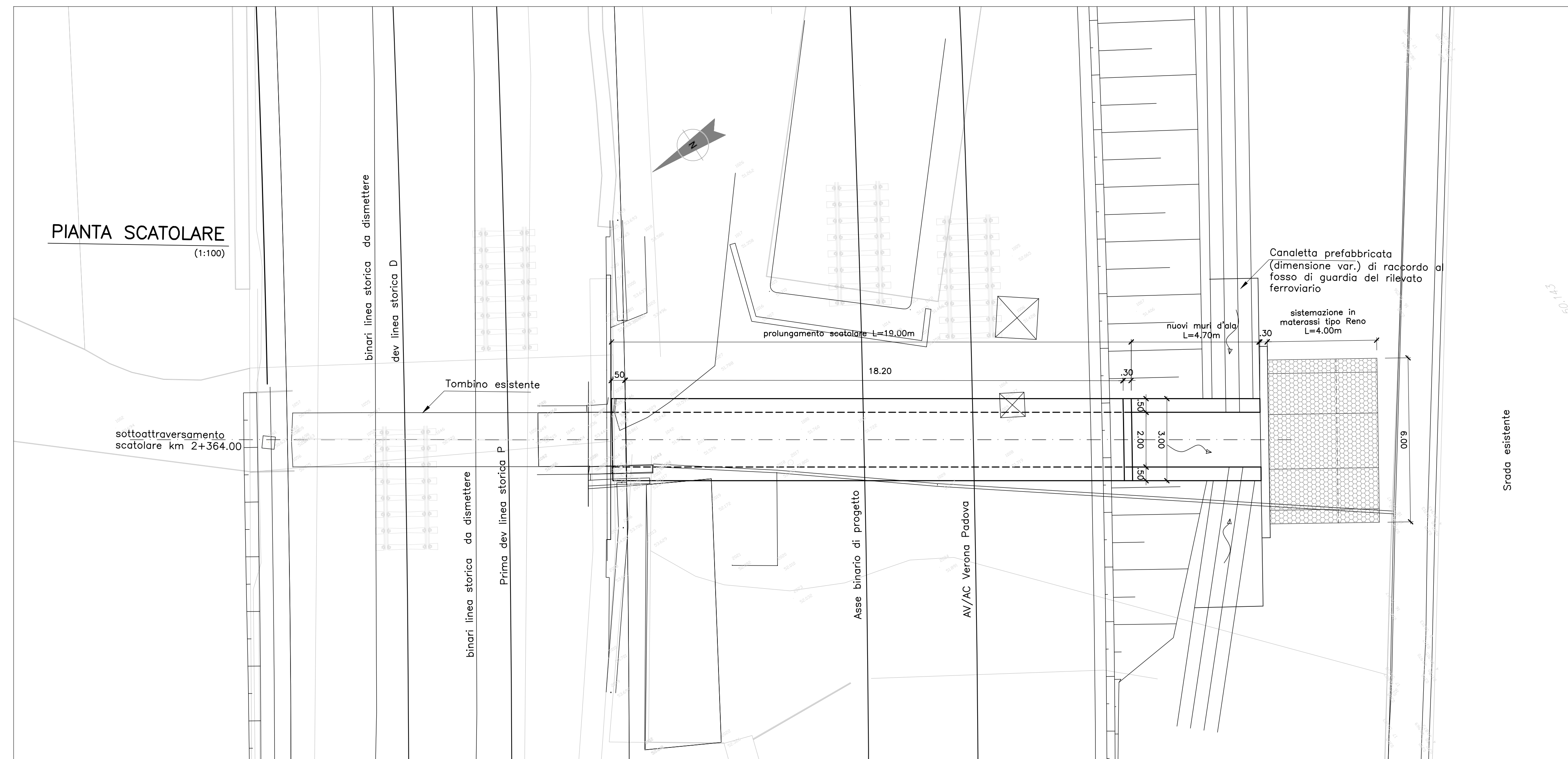
SEZIONE A-A
(1:100)



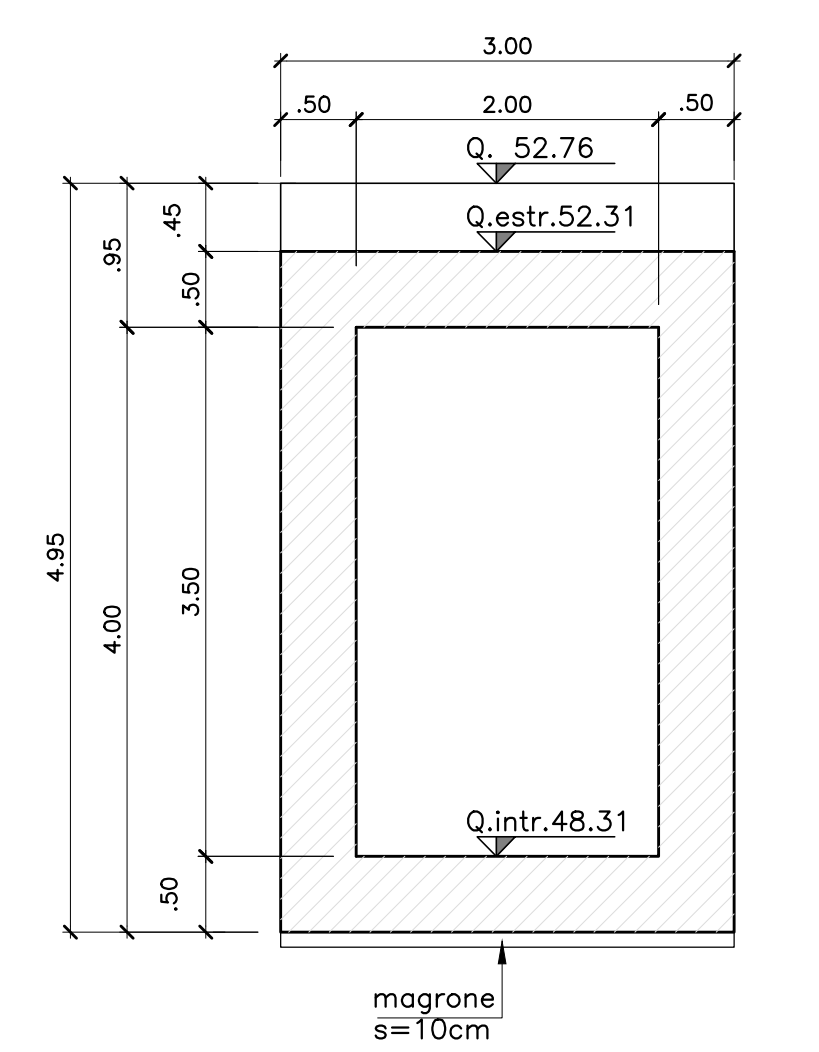
SEZIONE B-B
(1:100)



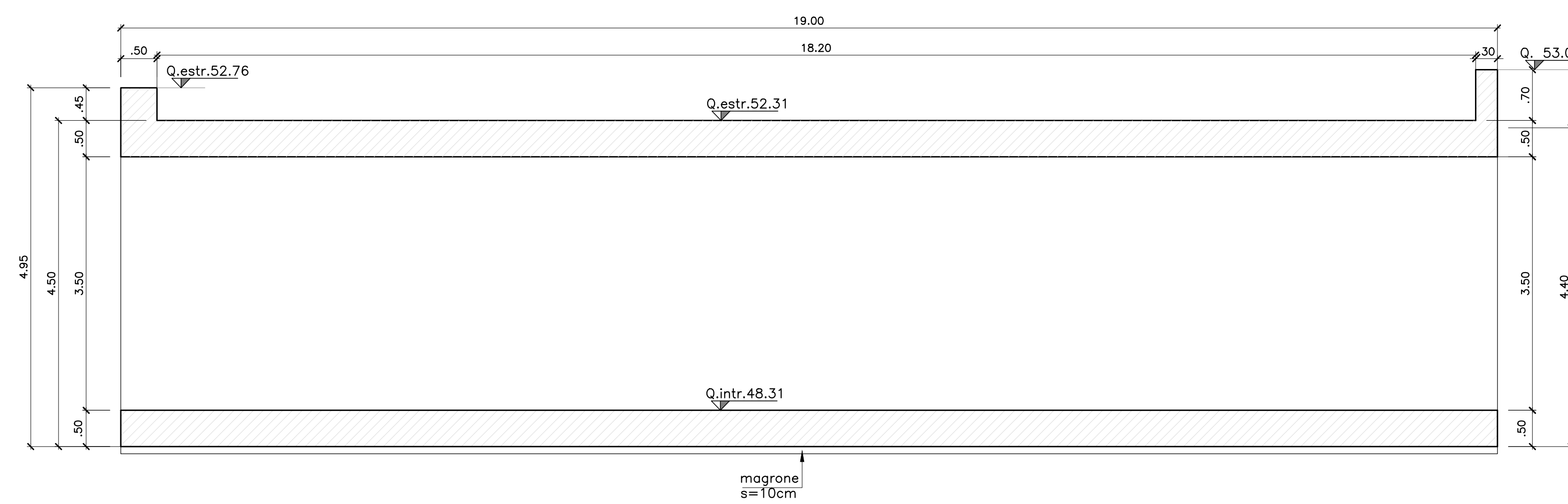
PIANTA SCATOLARE
(1:100)



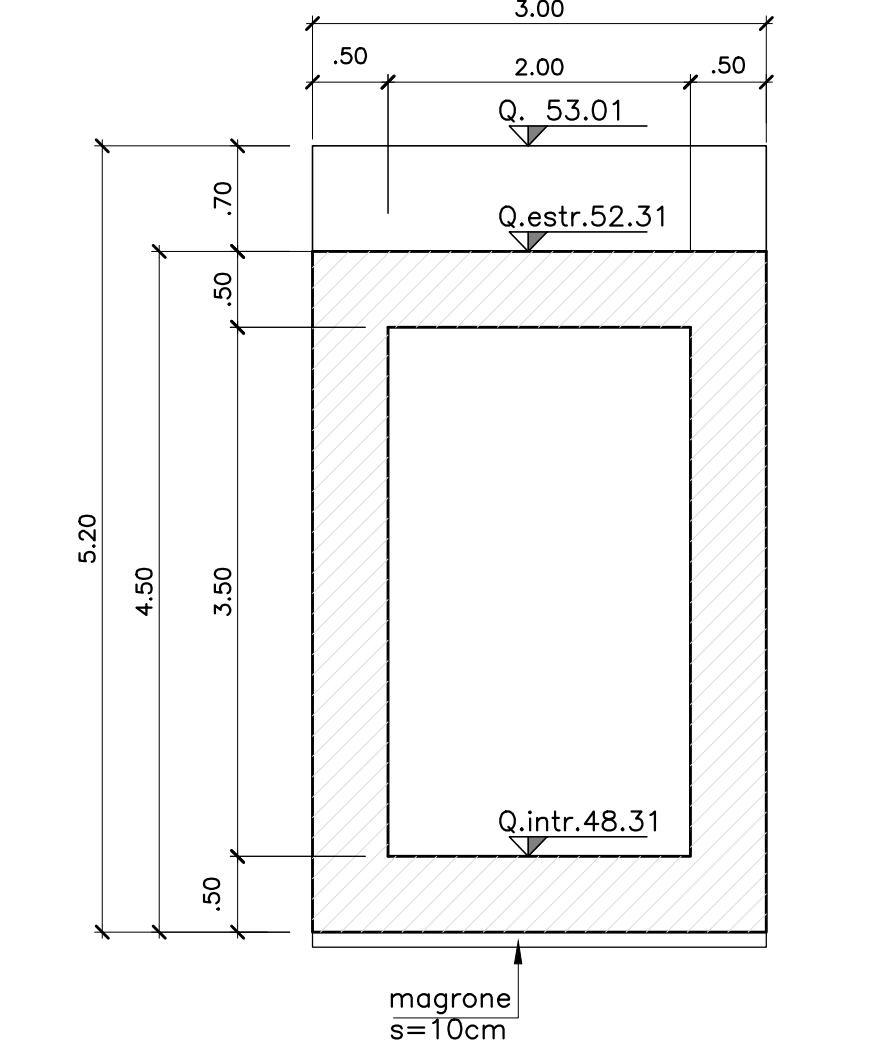
SEZIONE TRASVERSALE PARETE TERMINALE
(1:50)



SEZIONE LONGITUDINALE
(1:50)



SEZIONE TRASVERSALE CORRENTE
(1:50)



INCIDENZA ACCIAIO :

COPERTURA	120Kg/m ³
PIEDRITI	120Kg/m ³
FONDAZIONE	120Kg/m ³
MURI ANDATORI	90Kg/m ³

COMMITTENTE: **RFI** RETE FERROVIARIA ITALIANA GRUPPO FERROVIE DELLO STATO ITALIANE

ALTA SORVEGLIANZA: **ITALFERR** GRUPPO FERROVIE DELLO STATO ITALIANE

GENERAL CONTRACTOR: **Cescezzio Irico+V' Due**

INFRASTRUTTURE FERROVIARIE STRATEGICHE DEFINITE DALLA LEGGE OBIETTIVO N. 443/01

PROGETTO DEFINITIVO
LINEA AV/AC VERONA - PADOVA
SUB TRATTA VERONA - VICENZA
1° SUB LOTTO VERONA - MONTEBELLO VICENTINO

DISSEGNO
PROLUNGAMENTO TOMBINO DIM. 2.00 X 3.50M ESISTENTE SOTTO LA L.S. AL KM 2+364.00
PIANTE E SEZIONI

GENERAL CONTRACTOR: **ATI bonifica** CONSORZIO IIRICAV DUE I DISTRICHI

ITALFERR S.p.A.

SCALA: varie

COMMESSA: I N 0 D 0 0 D 1 2 P Z OPERA/DISCIPLINA: I N 0 3 0 X PROG. REV. 0 0 1 A

VISTO ATI BONIFICA: **ATI bonifica** Firma: Ing. F. P. Bocchetto Data:

Rev.	Descrizione	Redatto	Data	Verificato	Data	Approvato	Data	Autore
A	EMMISSIONE DEFINITIVA	G. Bortoli	15/04/15	G. Nizzi	16/04/15	F. Monori	16/04/15	Ing. F. Monori

Data: MAGGIO 2015

File: INI0002PZIN030X01A_01A.DWG CUP: J41E9100000009 n. Elab.: 3320049F17