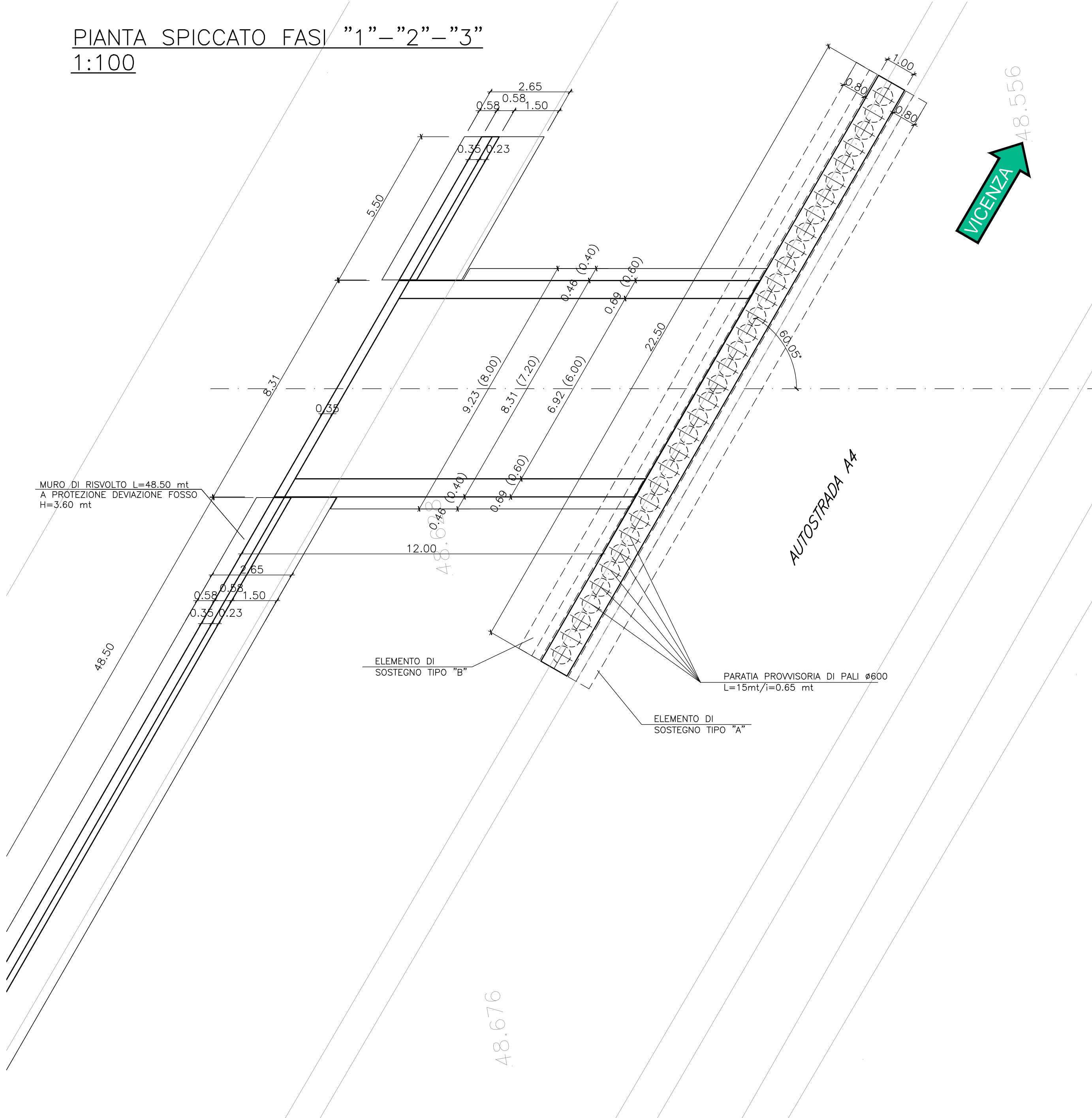
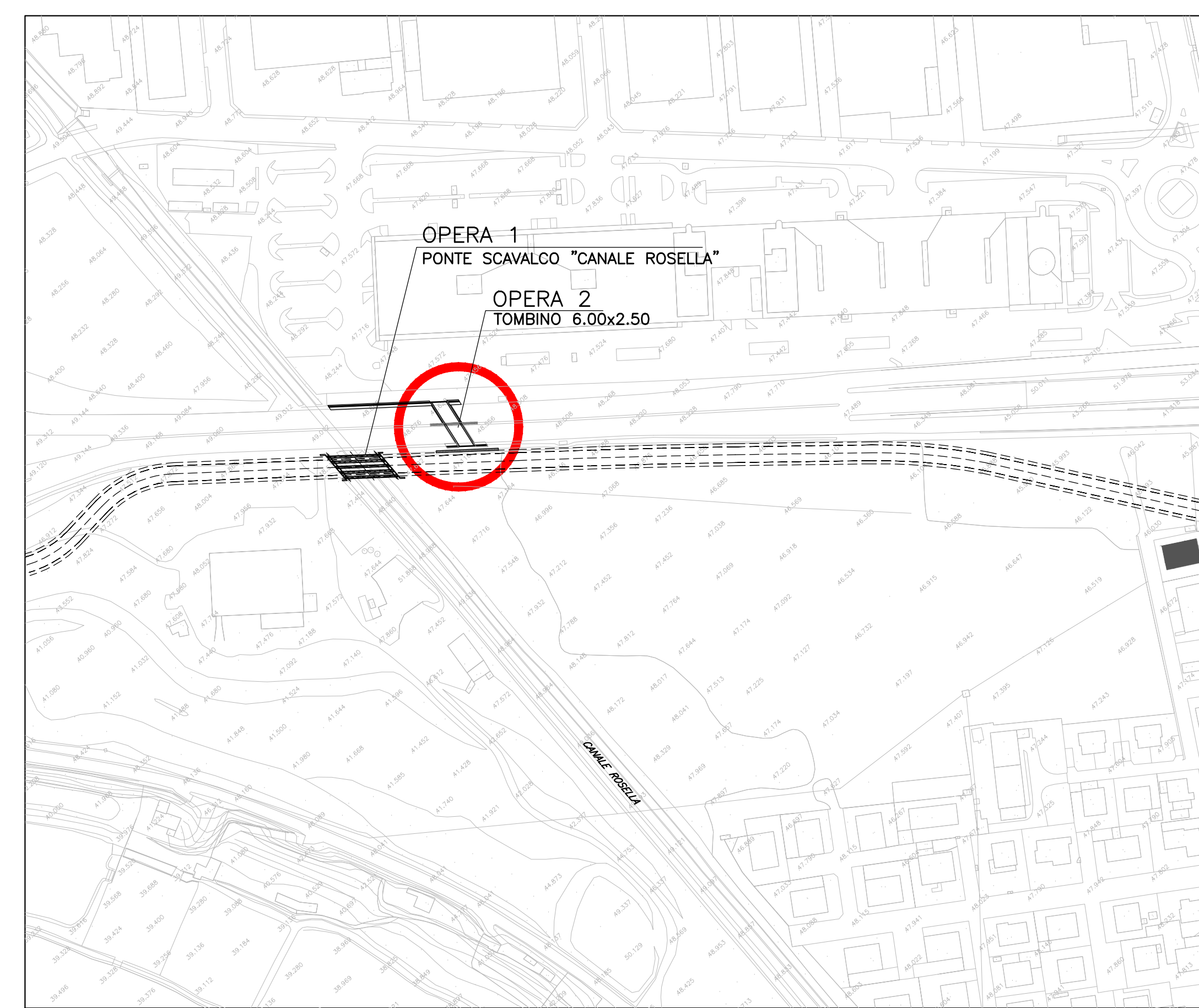
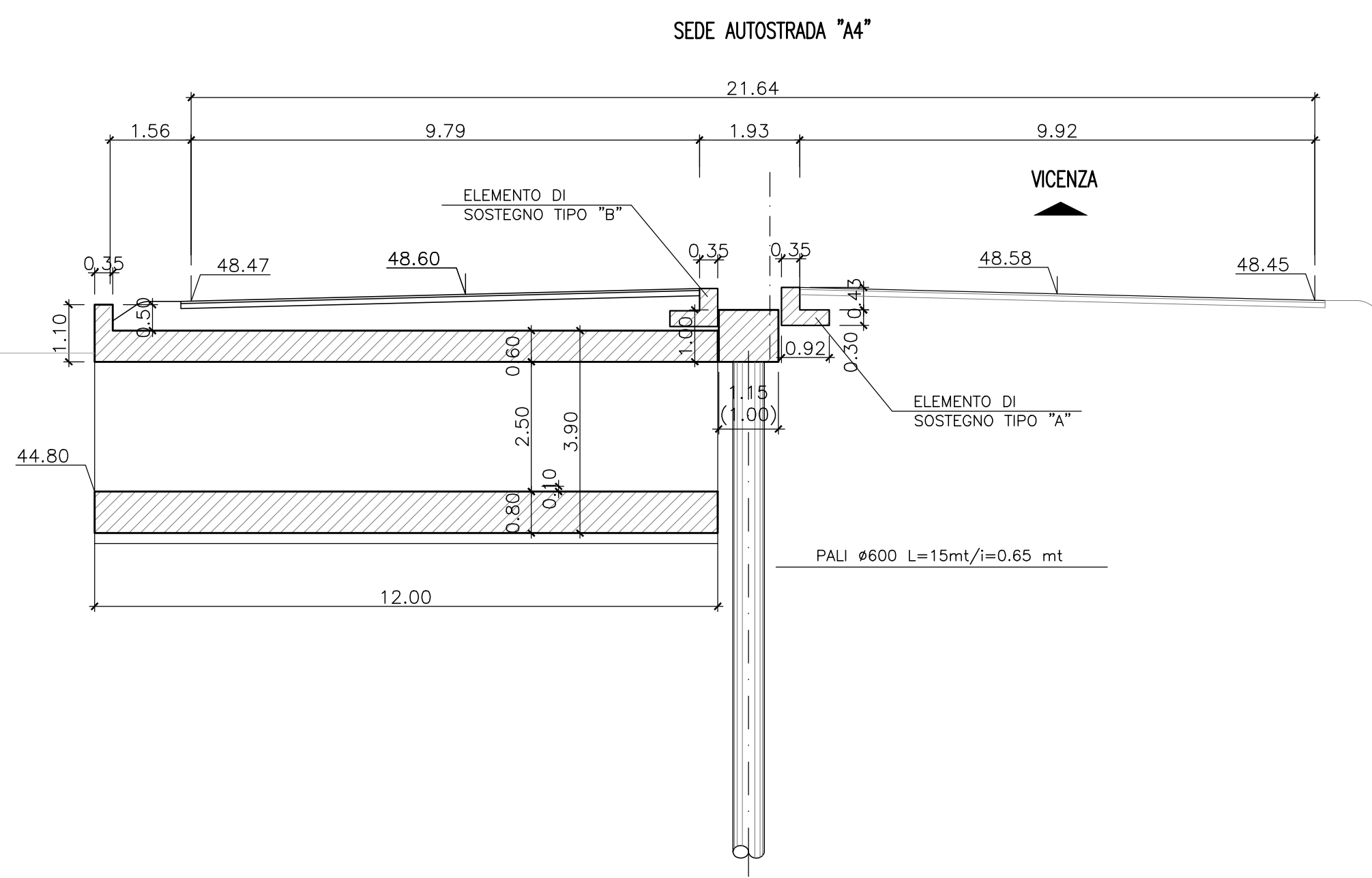


PIANTA SPICCATO FASI "1"-"2"-"3"
1:100



SEZIONE LONGITUDINALE D'INTERVENTO FASI "1"-"2"-"3"
1:100



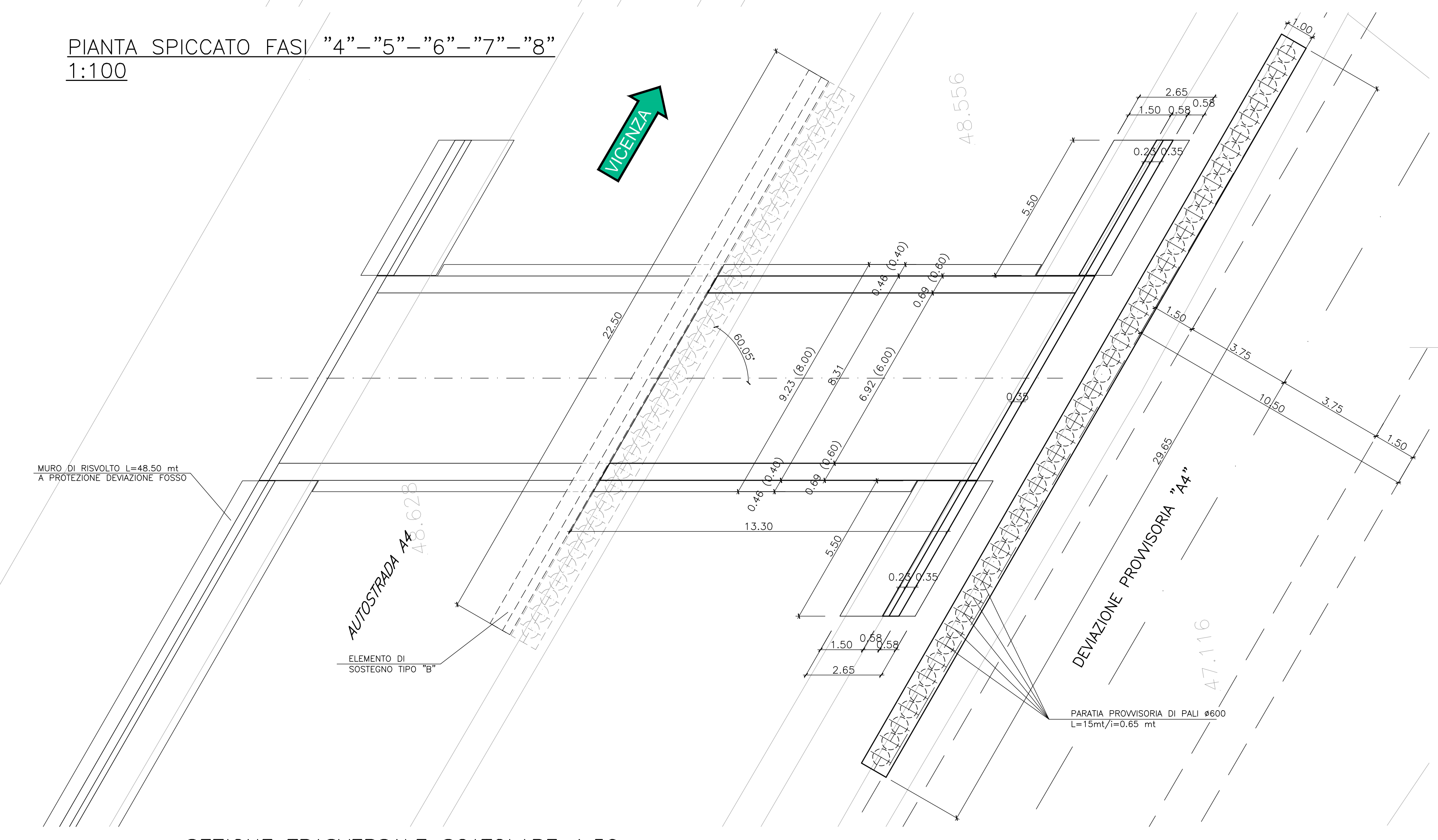
KEY-PLAN

FASI REALIZZATIVE

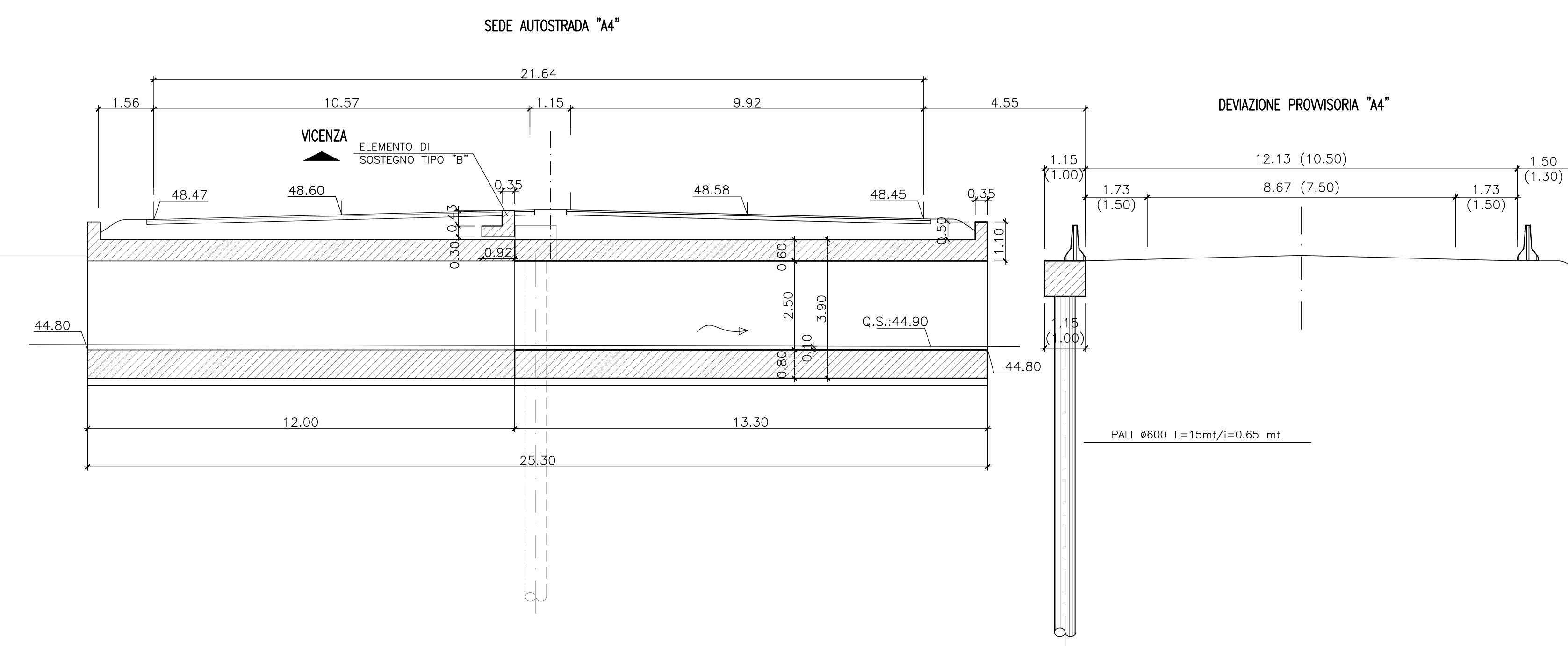
- FASE 1
 - Deviazione del traffico sulla corsia in direzione Vicenza.
- FASE 2
 - Realizzazione paratia di pali $\varnothing 600$ con montaggio elemento di sostegno di tipo A.
- FASE 3
 - Realizzazione sottovia in calcestruzzo armato gettato in opera al di sotto della corsia direzione Verona, realizzazione elemento di sostegno di tipo B e muri di risvolto lato casello.
- FASE 4
 - Deviazione del traffico sulla corsia direzione Verona.
- FASE 5
 - Realizzazione paratia di pali $\varnothing 600$ in corrispondenza filo esterno deviazione provvisoria "A4".
- FASE 6
 - Demolizione paratia di pali con relativo cordolo di testa.
- FASE 7
 - Realizzazione sottovia in calcestruzzo armato gettato in opera al di sotto della corsia direzione Vicenza e relativi muri di risvolto.
- FASE 8
 - Ripristino viabilità e opere di finitura.

NOTA:
GIUNTO REALIZZATO IN WATERSTOP CON PROFILATO IN RESINE VINILICHE DI 300mm.

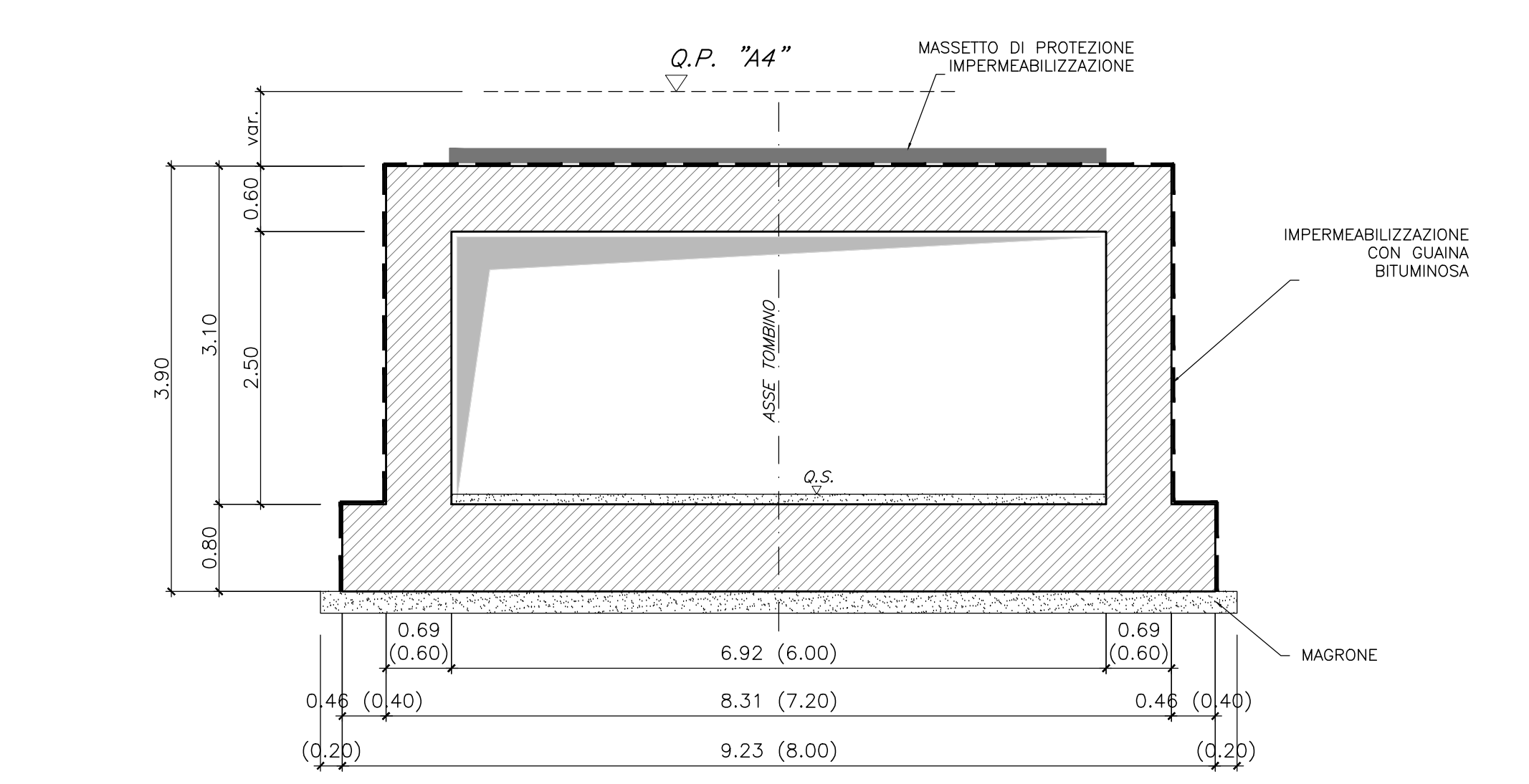
PIANTA SPICCATO FASI "4"-"5"-"6"-"7"-"8"
1:100



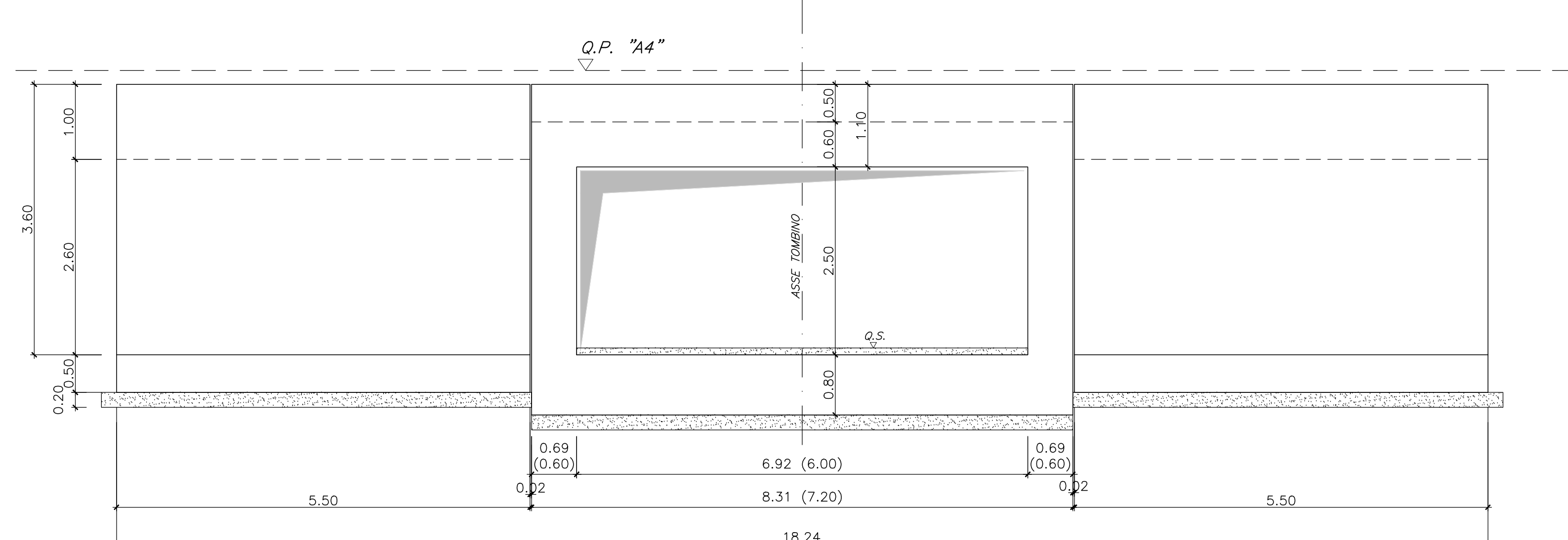
SEZIONE LONGITUDINALE D'INTERVENTO FASI "4"-"5"-"6"-"7"-"8"
1:100



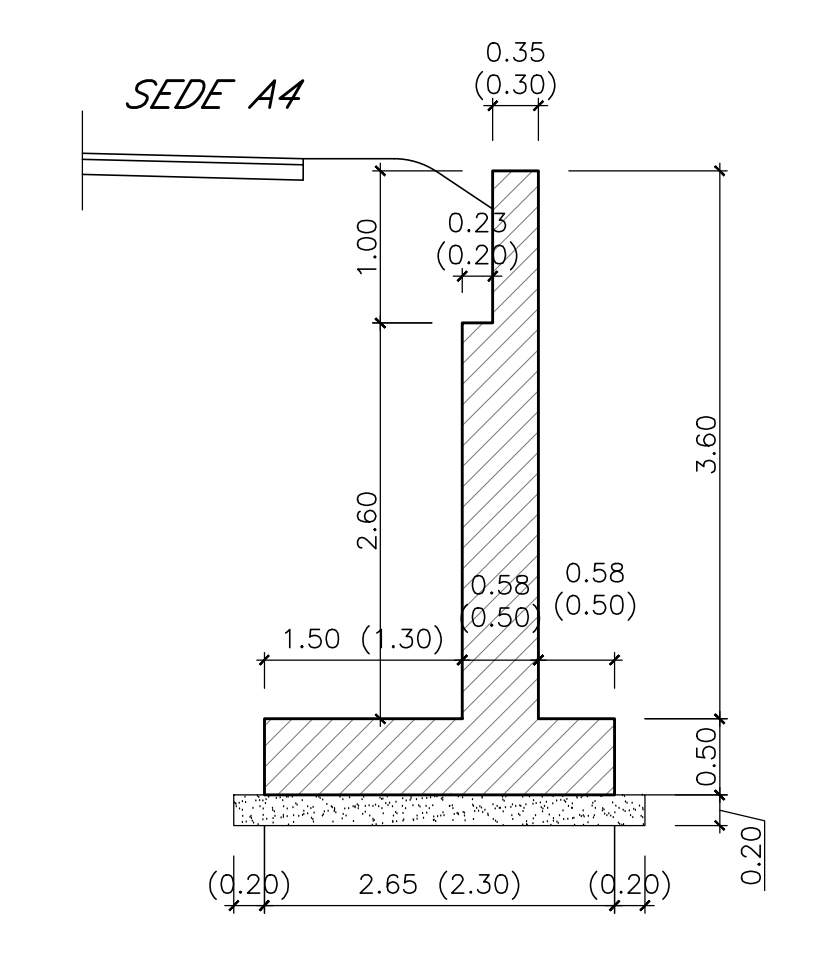
SEZIONE TRASVERSALE SCATOLARE 1:50



VISTA FRONTALE 1:50



SEZIONE MURI DI RISVOLTO 1:50



| Incidenza armatura | |
|--|-------|
| Elemento | kg/mc |
| Copertura | 120 |
| Piedritti | 120 |
| Fondazione | 120 |
| Pali | 80 |
| Cordolo | 200 |
| Muri andatori (Paramento e Fondazione) | 90 |

COMMITTENTE: **RFI** RETE FERROVIARIA ITALIANA GRUPPO FERROVIE DELLO STATO ITALIANO

ALTA Sorveglianza: **ITALFERR** GRUPPO FERROVIE DELLO STATO ITALIANO

GENERAL CONTRACTOR: **Consorzio Iricav Due**

INFRASTRUTTURE FERROVIARIE STRATEGICHE DEFINITE DALLA LEGGE OBIETTIVO N. 443/01

PROGETTO DEFINITIVO

LINEA AV/AC VERONA - PADOVA SUB TRATTA VERONA - VICENZA 1° SUB LOTTO VERONA - MONTEBELLO VICENTINO

DISEGNO INTERFERENZE IDRAULICHE ED OPERE IDRAULICHE - IN12 - SISTEMAZIONE TORRENTE ROSELLA DEVIAZIONE TORRENTE ROSELLA CON SCATOLARE E&S SOTTO AUTOSTRADA AL KM 5+300 - PIANTA, PROSPETTO E SEZIONE

GENERAL CONTRACTOR: **ATF BONIFICA** CONSORZIO IRICAV DUE ITALFERR S.p.A.

Il progettista integratore: **ATF BONIFICA** Il Direttore: **Ing. F. P. Bucchetti**

SCALA: 1:100 - 1:50

COMMESSA: **INO0** LOTTO: **00** FASE: **02** ENTE: **PZ** OPERA/DISCIPLINA: **IN1200** PROGR.: **001** REV.: **A**

| Rev. | Descrizione | Redatto | Data | Verificato | Data | Approvato | Data | Autorizzato |
|------|-------------|---------|------|------------|------|-----------|------|-------------|
| A | EMISSIONE | ... | ... | ... | ... | ... | ... | ... |

File: IN0000022N120001A00_01AAA.DWG CUP: J41E81000000009 n. Elob.: 3320049F17