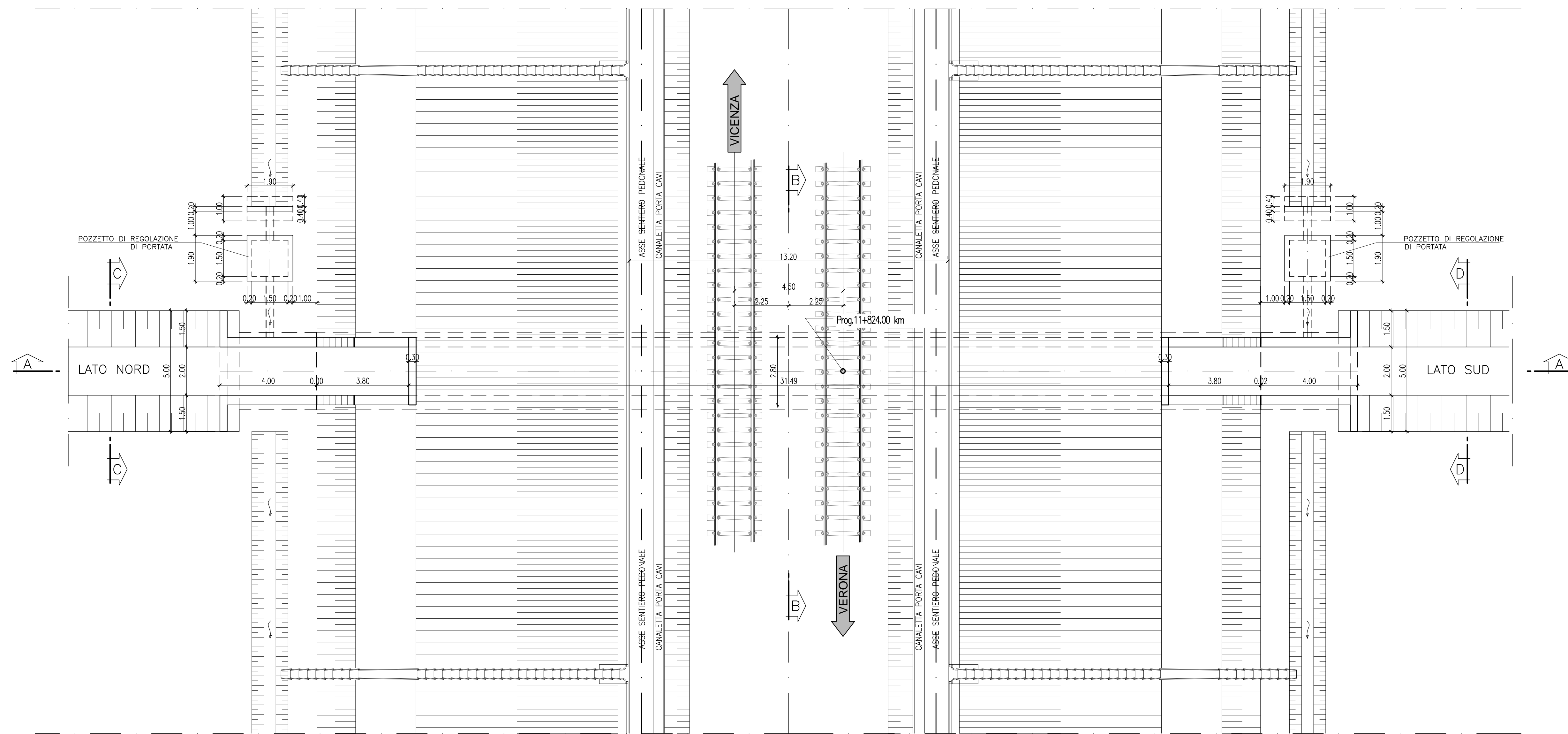
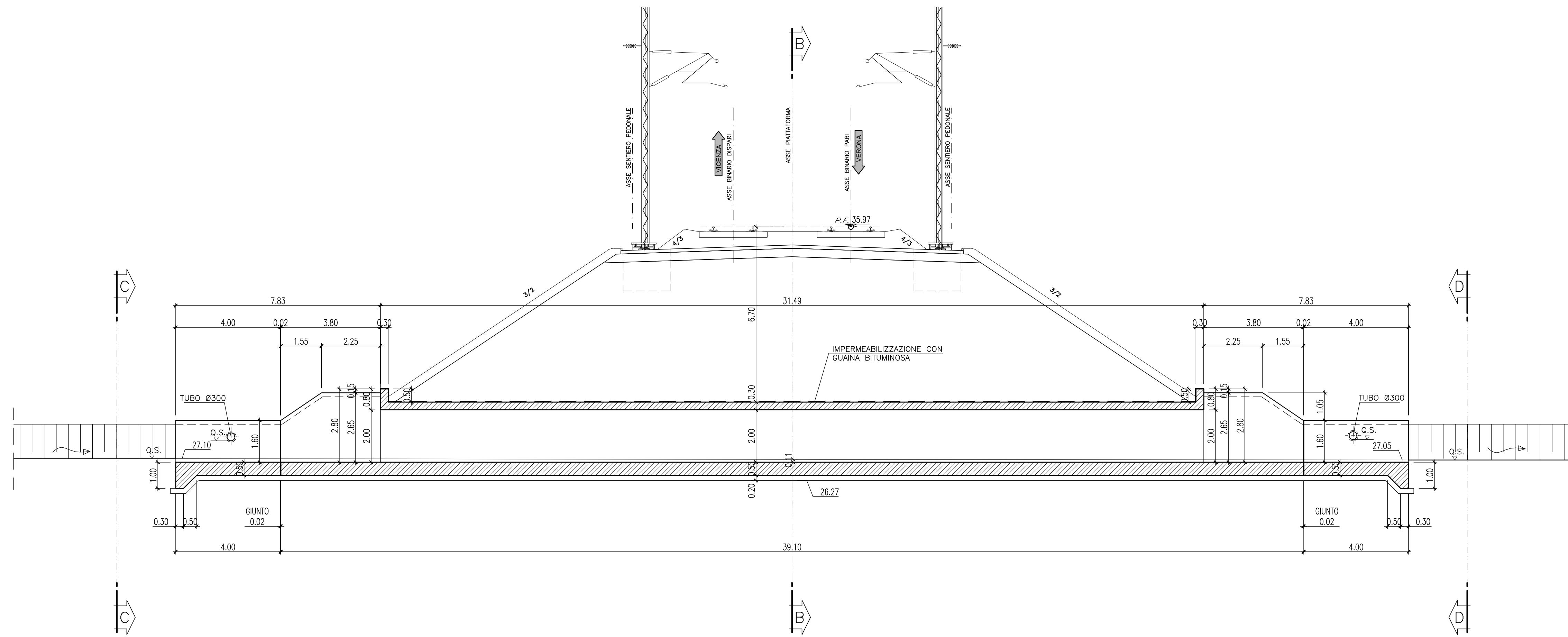


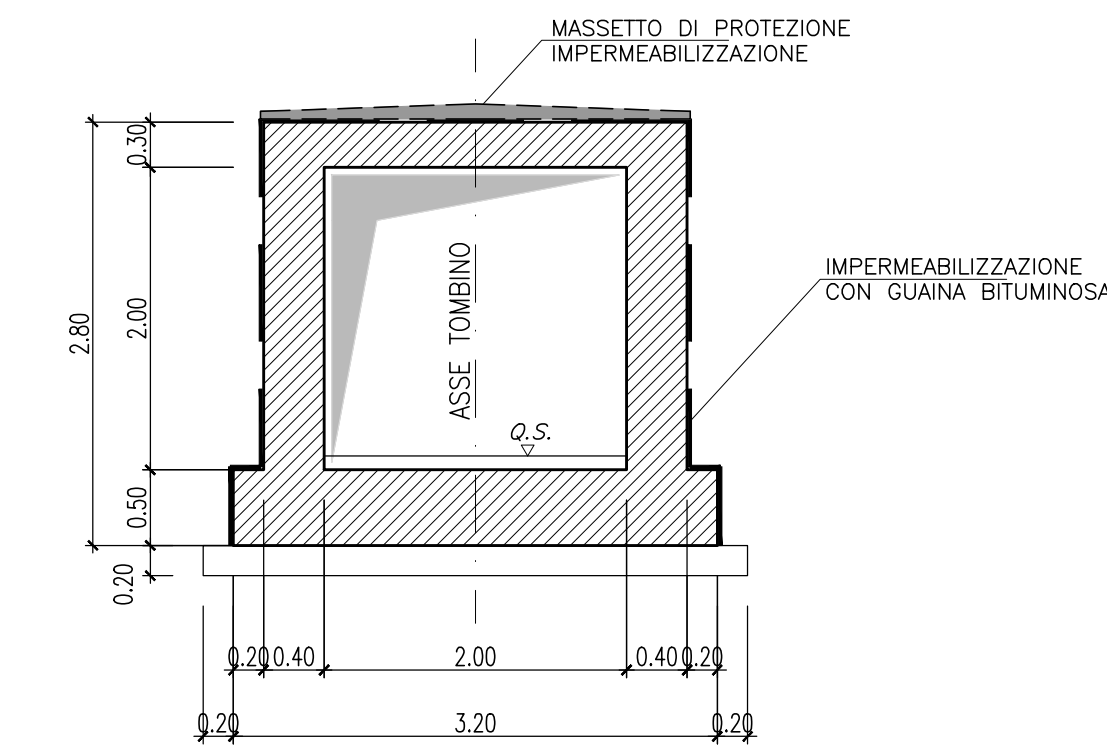
VISTA DALL'ALTO 1:100



SEZIONE LONGITUDINALE A-A 1:100

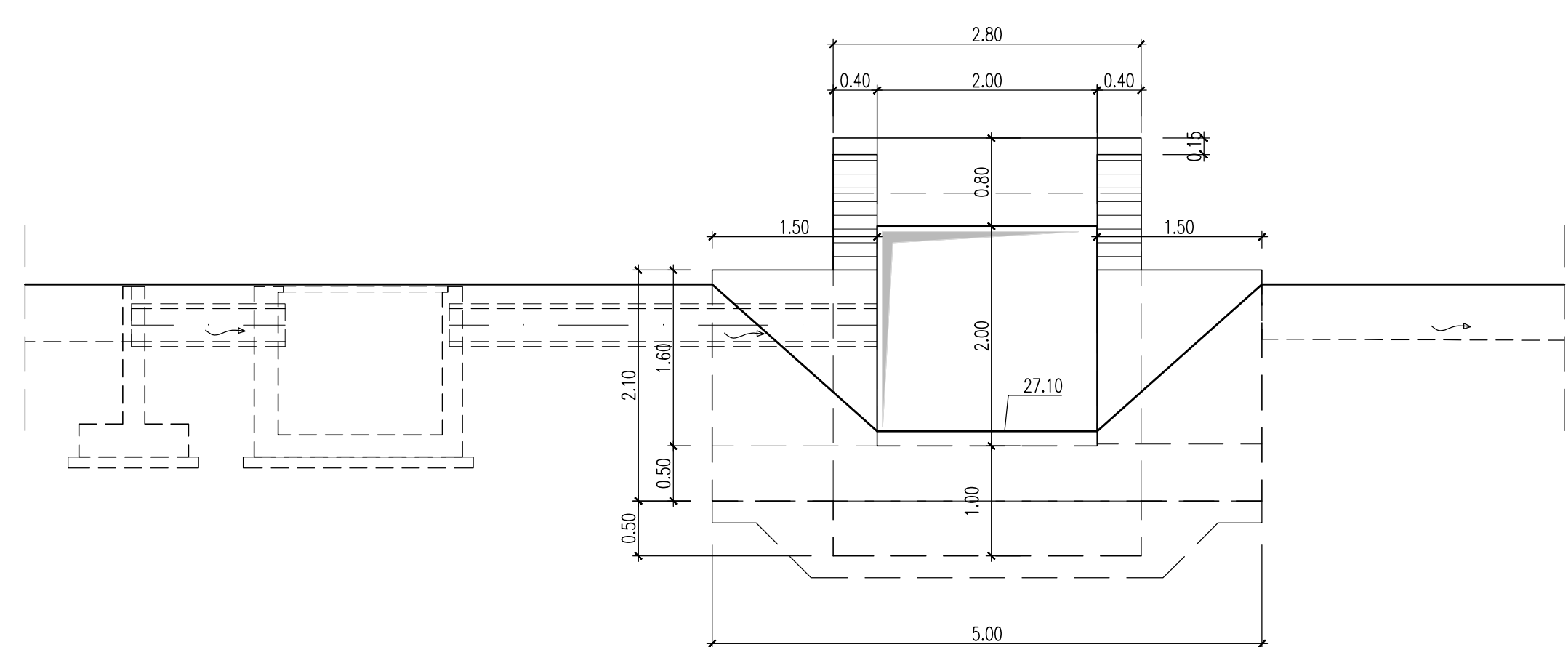


SEZIONE B-B 1:50

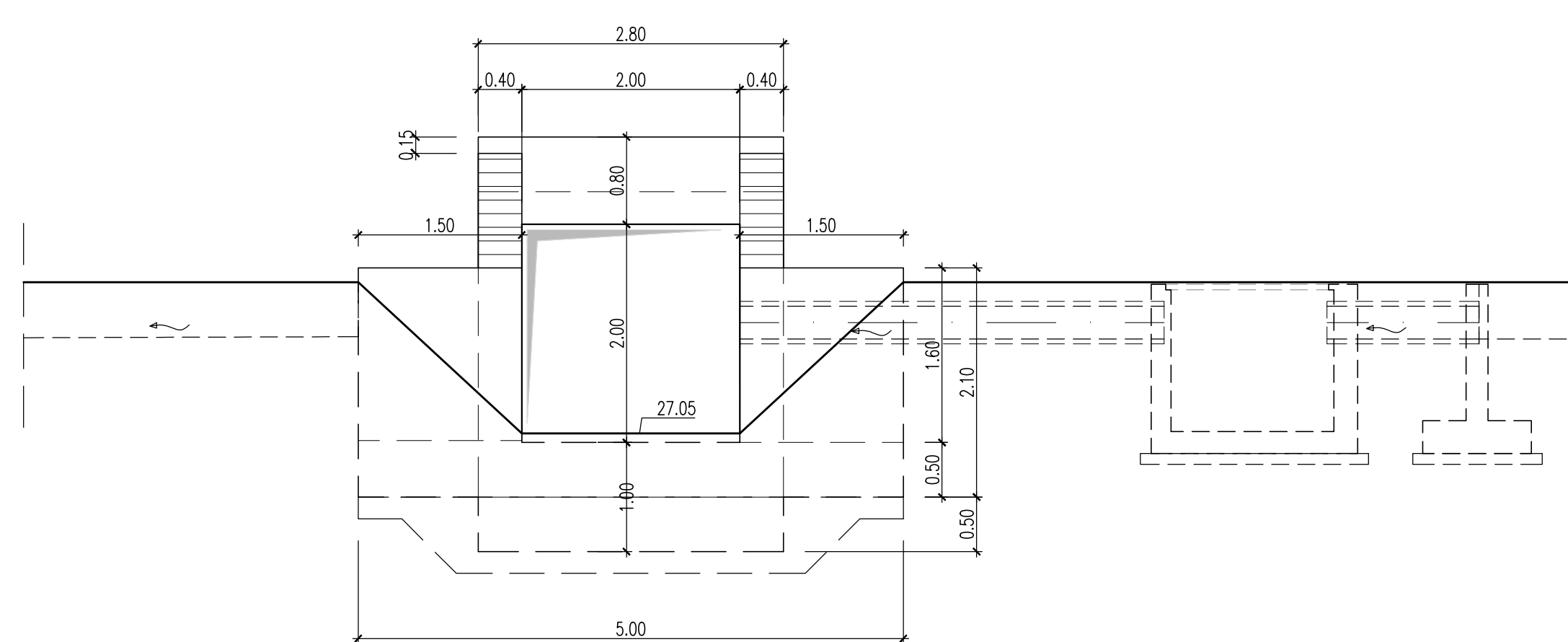


Incidenza armatura	
Elemento	kg/mc
Copertura	120
Piedritti	120
Fondazione	120
Muri andatori (paramento e fondazione)	90

VISTA C-C 1:50



VISTA D-D 1:50



NOTA:
GIUNTO REALIZZATO IN WATERSTOP CON PROFILATO IN RESINE VINILICHE DI 300mm.

COMMITTENTE: **RFI** RETE FERROVIARIA ITALIANA GRUPPO FERROVIE DELLO STATO ITALIANO

ALTA SORVEGLIANZA: **ITALFERR** GRUPPO FERROVIE DELLO STATO ITALIANO

GENERAL CONTRACTOR: **Consorzio Irico/W Due**

INFRASTRUTTURE FERROVIARIE STRATEGICHE DEFINITE DALLA LEGGE OBIETTIVO N. 443/01

PROGETTO DEFINITIVO

LINEA AV/AC VERONA - PADOVA SUB TRATTA VERONA - VICENZA 1° SUB LOTTO VERONA - MONTEBELLO VICENTINO

DISEGNO INTERFERENZE IDRAULICHE ED OPERE IDRAULICHE IN24 - TOMBINO SCATOLARE 2x2 AL km 11+824,00 - PIANTE E SEZIONI

GENERAL CONTRACTOR	CONSORZIO IRICO/W DUE	ITALFERR S.p.A.	SCALE: VARIE
RTI bonifica	IL PROGETTISTA INTEGRATORE		

COMMESSA LOTTO FASE ENTE TIPO DOC. OPERA/DISCIPLINA PROGR. REV.

1 N 0 D 0 0 D 1 2 P Z 1 N 2 4 0 0 0 1 A

VISTO ATI BONIFICA						
Firma						Data
Ing. F.P. Bocchetto						
Progettazione	Verifica	Redatto	Data	Approvato	Data	Autore
A	EMMISSIONE	M. Casaroli	10/04/15	P. Paldani	13/04/15	

File: in000002P2NQ400001A_01AAA.DWG CUP: J41E91000000009 n. Elab.: 3320049F17

Data: MAGGIO 2015