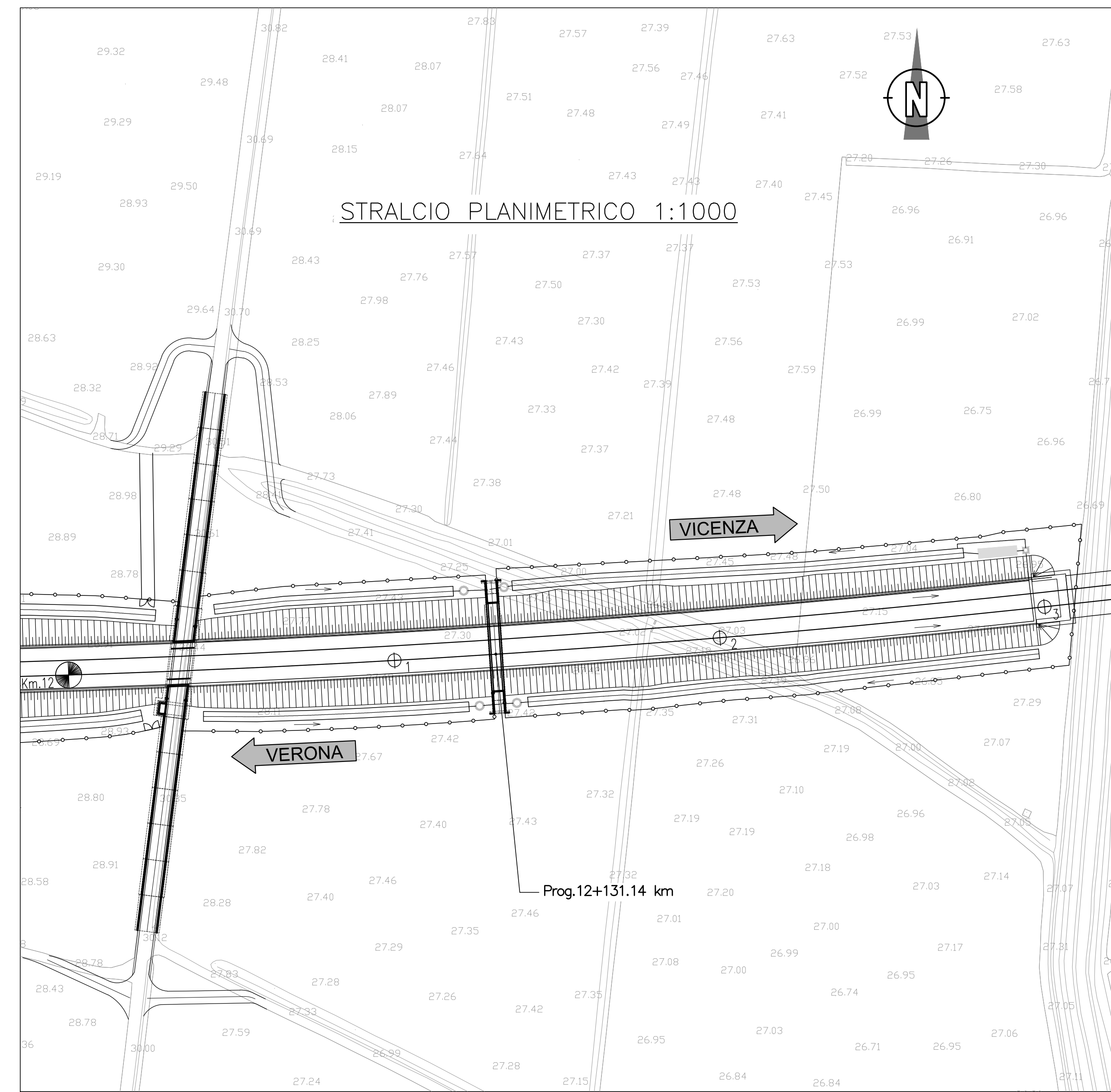
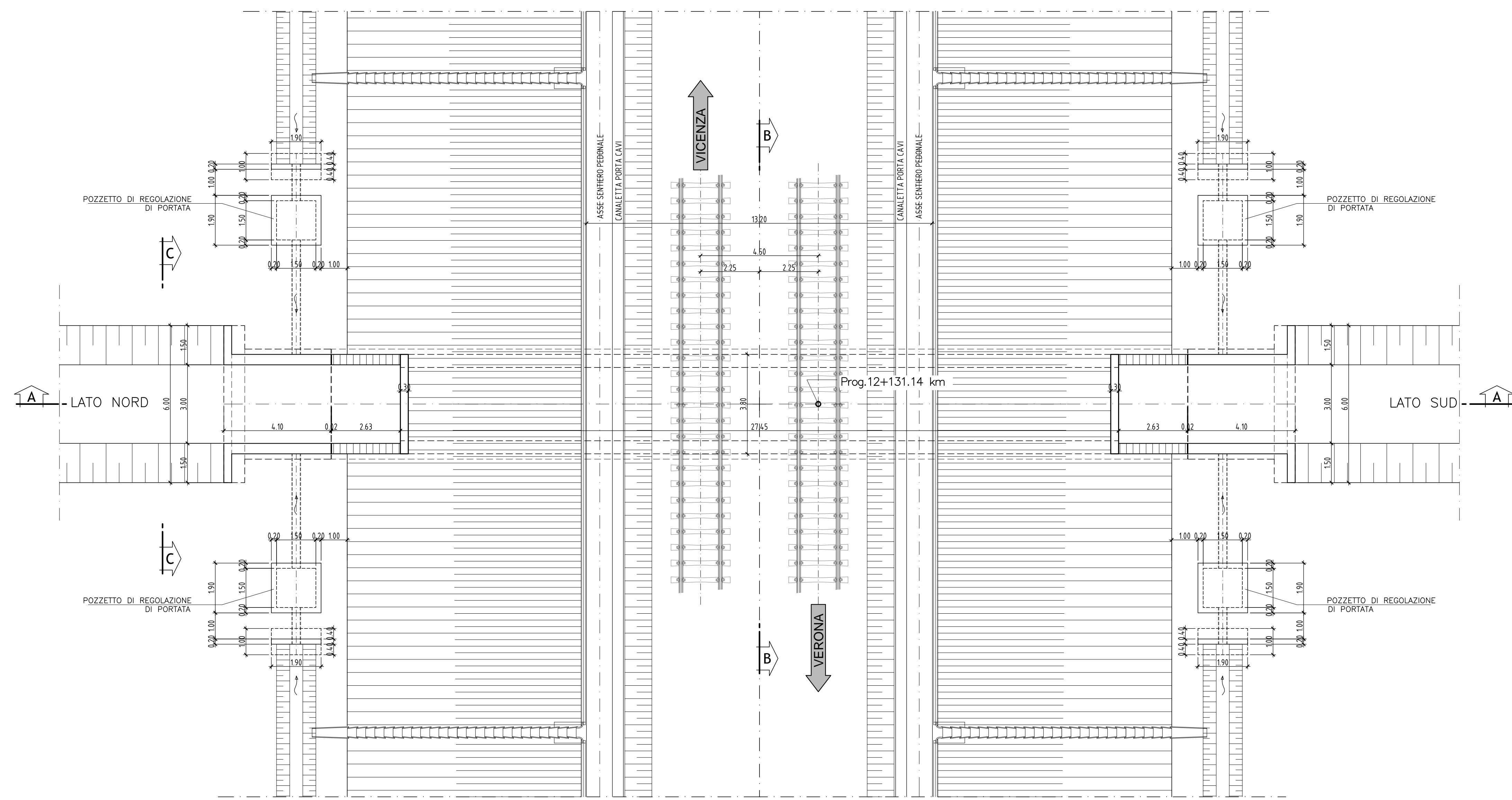
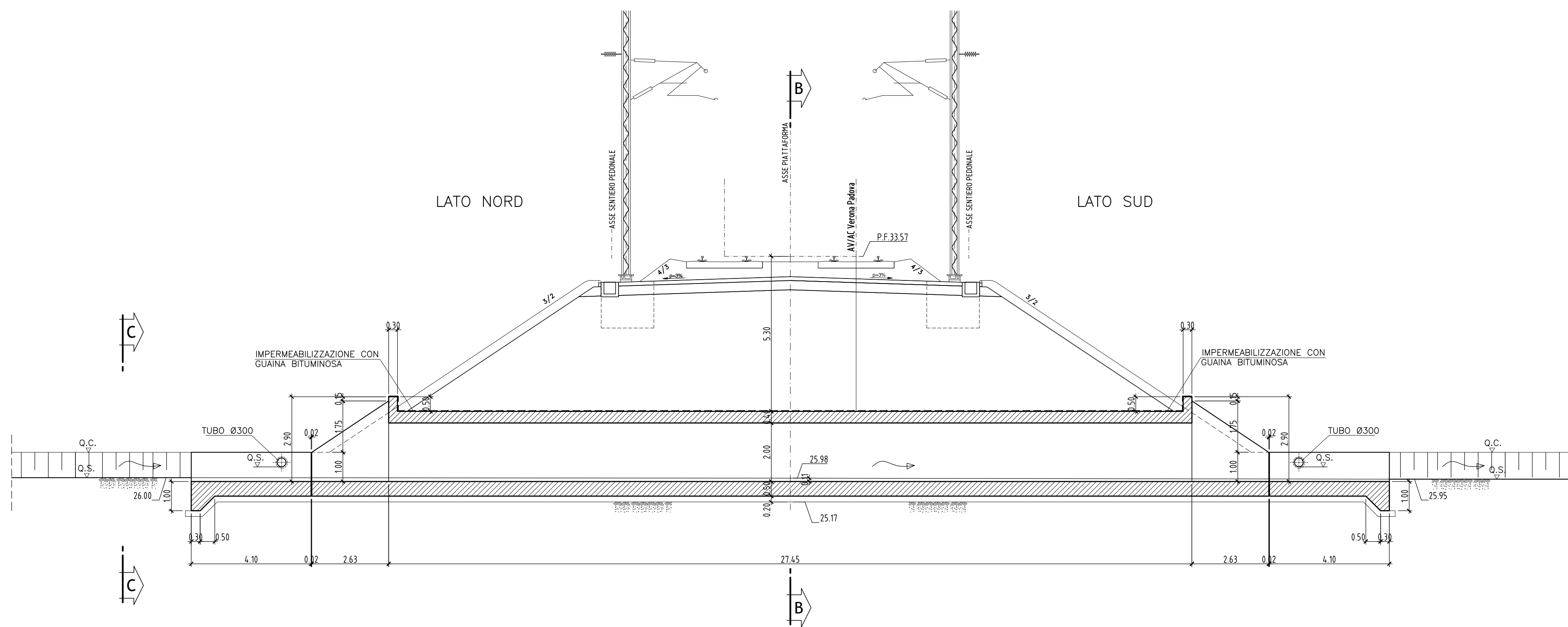


VISTA DALL'ALTO 1:100

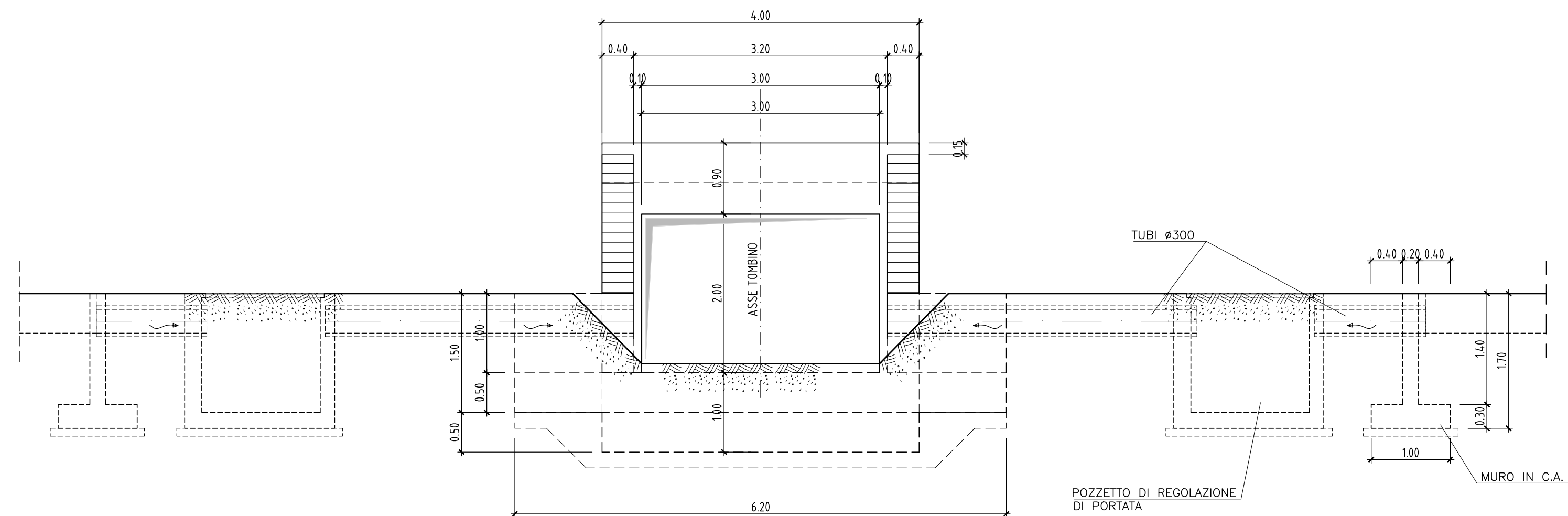


NOTA:
GIUNTO REALIZZATO IN
WATERSTOP CON PROFILATO IN
RESINE VINILICHE DI 300mm.

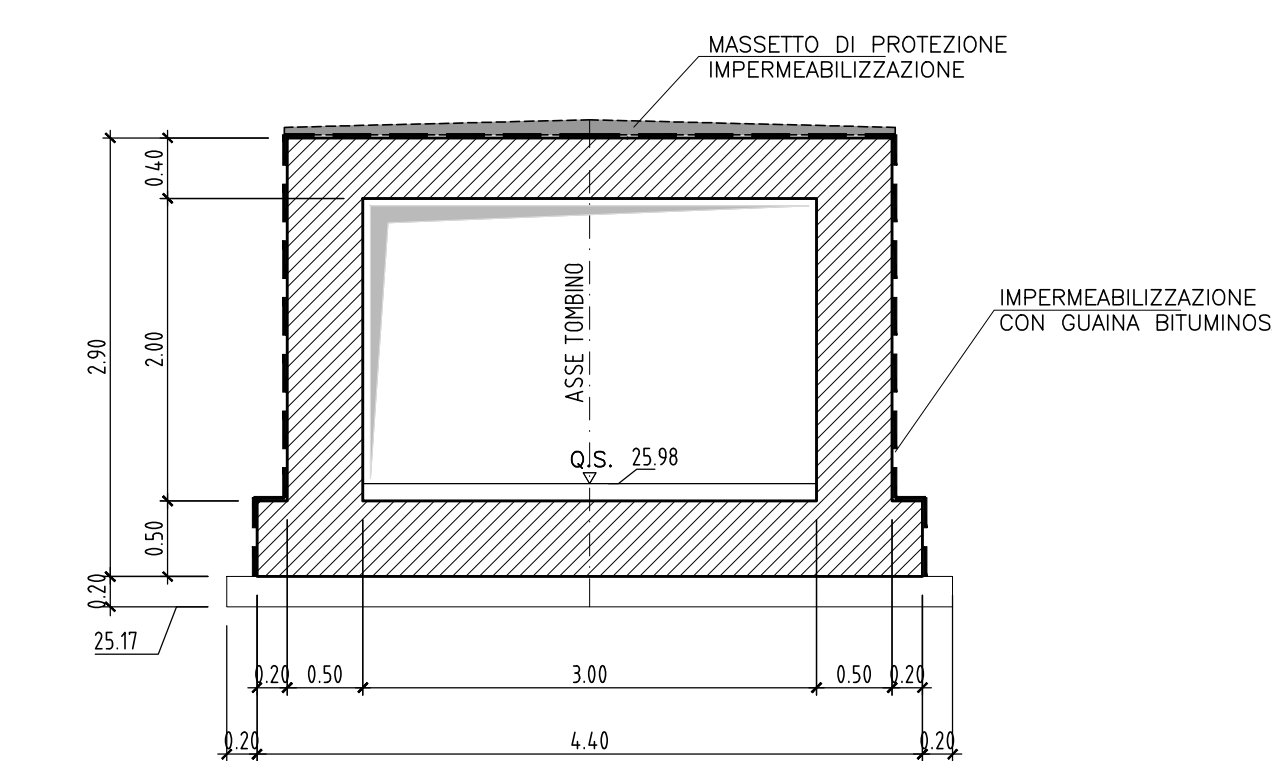
SEZIONE LONGITUDINALE A-A 1:100



VISTA C-C 1:50



SEZIONE B-B 1:50



| Incidenza armatura | |
|---|-------|
| Elemento | kg/mc |
| Copertura | 120 |
| Piedritti | 120 |
| Fondazione | 120 |
| Muri ondatori (paramento e fondazione) | 90 |

COMMITTENTE: **RFI** RETE FERROVIARIA ITALIANA GRUPPO FERROVIE DELLO STATO ITALIANO

ALTA Sorveglianza: **ITALFERR** GRUPPO FERROVIE DELLO STATO ITALIANO

GENERAL CONTRACTOR: **Consorzio Irico-W Due**

INFRASTRUTTURE FERROVIARIE STRATEGICHE DEFINITE DALLA LEGGE OBIETTIVO N. 443/01

PROGETTO DEFINITIVO

LINEA AV/AC VERONA - PADOVA
SUB TRATTA VERONA - VICENZA
1° SUB LOTTO VERONA - MONTEBELLO VICENTINO

DISEGNO
INTERFERENZE IDRAULICHE ED OPERE IDRAULICHE
IN26 - TOMBINO SCATOLARE 3x2 AL km 12+131,14 - PIANTA E SEZIONI

| | | | |
|--------------------|----------------------------|-----------------|--------|
| GENERAL CONTRACTOR | CONSORZIO IRICO-W DUE | ITALFERR S.p.A. | SCALA: |
| RTI bonifica | Il progettista integratore | | VARIE |

COMMESSA LOTTO FASE ENTE TIPO DOC. OPERA/DISCIPLINA PROGR. REV.

ATI bonifica

| | | | | | | | | |
|---------------|-----------|-------------|----------|------------|----------|-----------|----------|--------|
| Progettazione | Revisione | Redatto | Data | Verificato | Data | Approvato | Data | Autore |
| A | EMISSIONE | M. Casaroli | 10/04/15 | S. Gimaldi | 13/04/15 | P. Padon | 13/04/15 | |

File: in000002PZIN000001A_01AA.DWG CUP: J41E91000000009 n. Elab.: 3320049F17