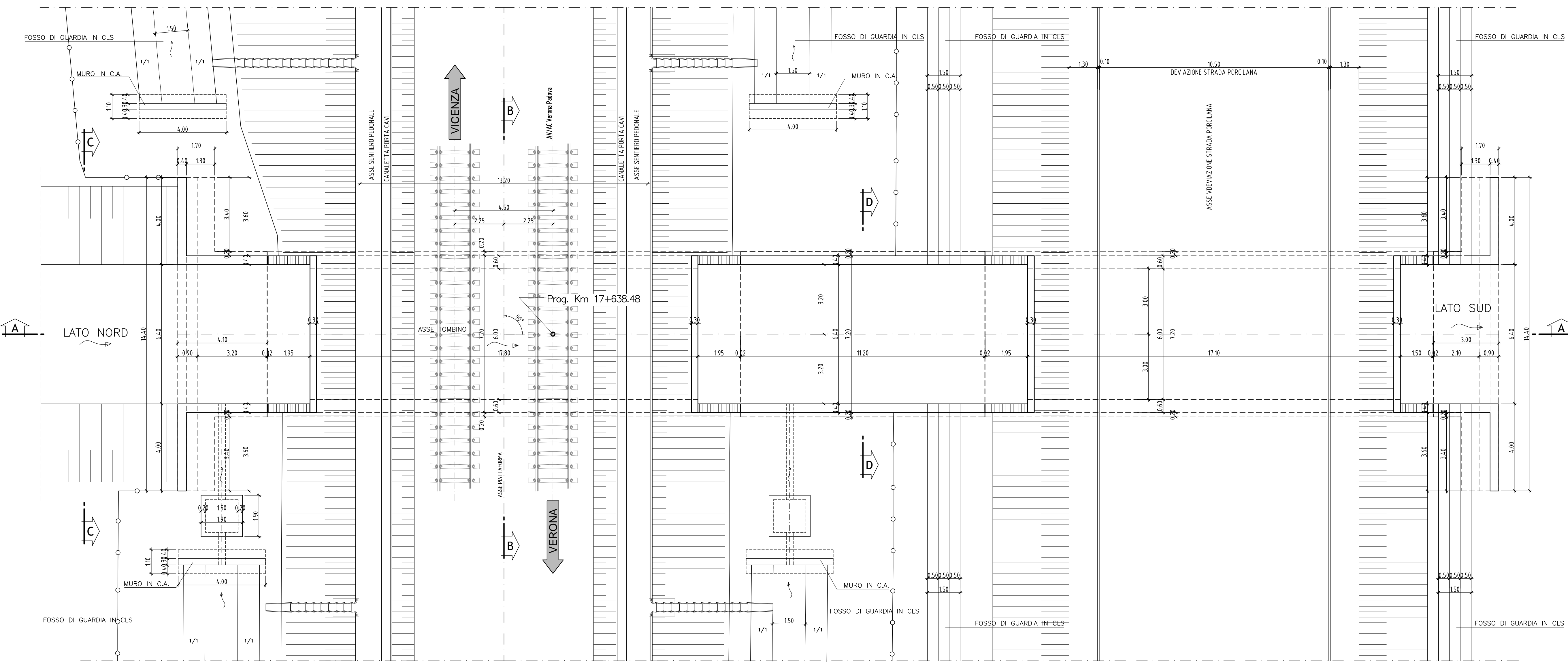
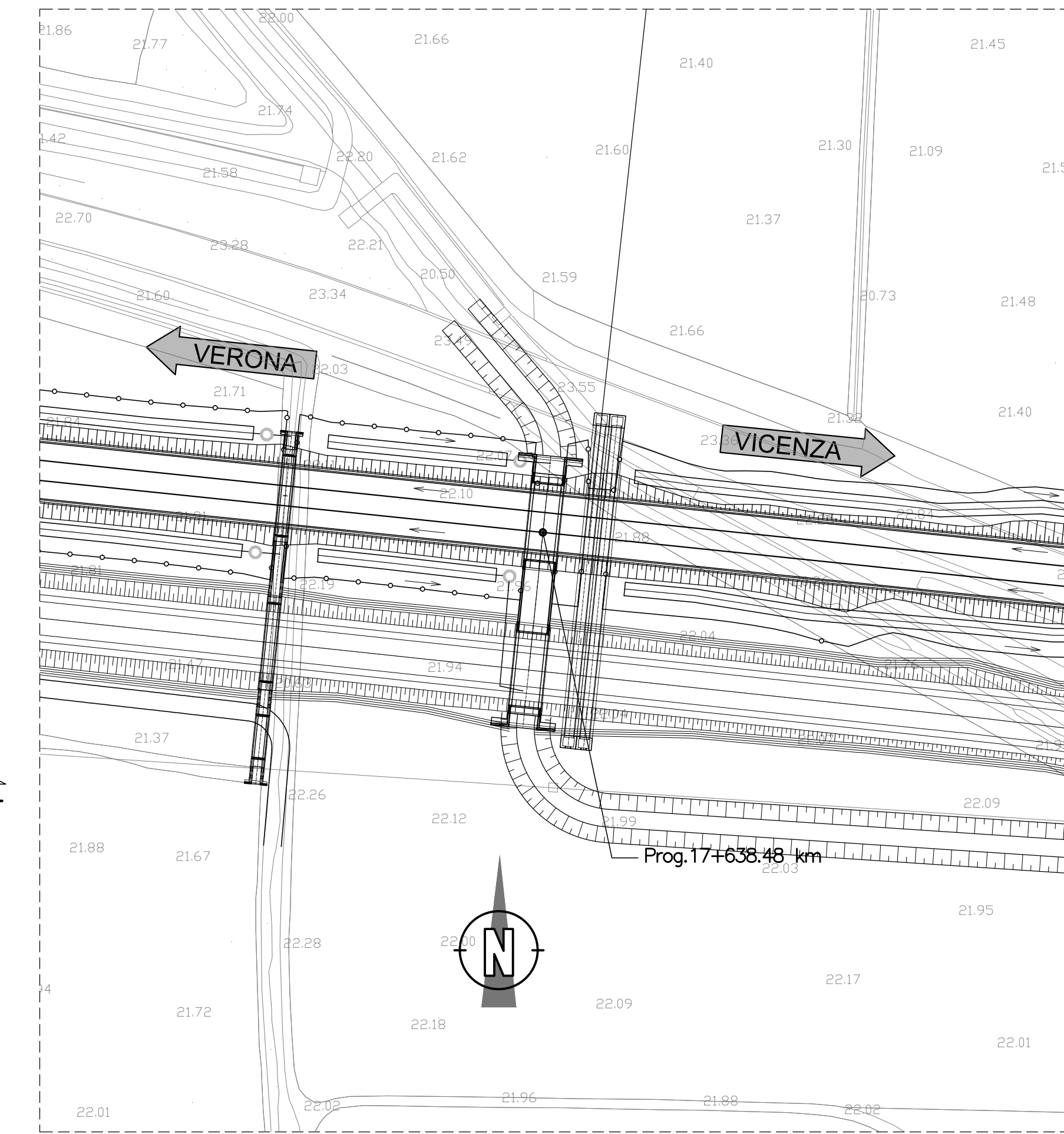


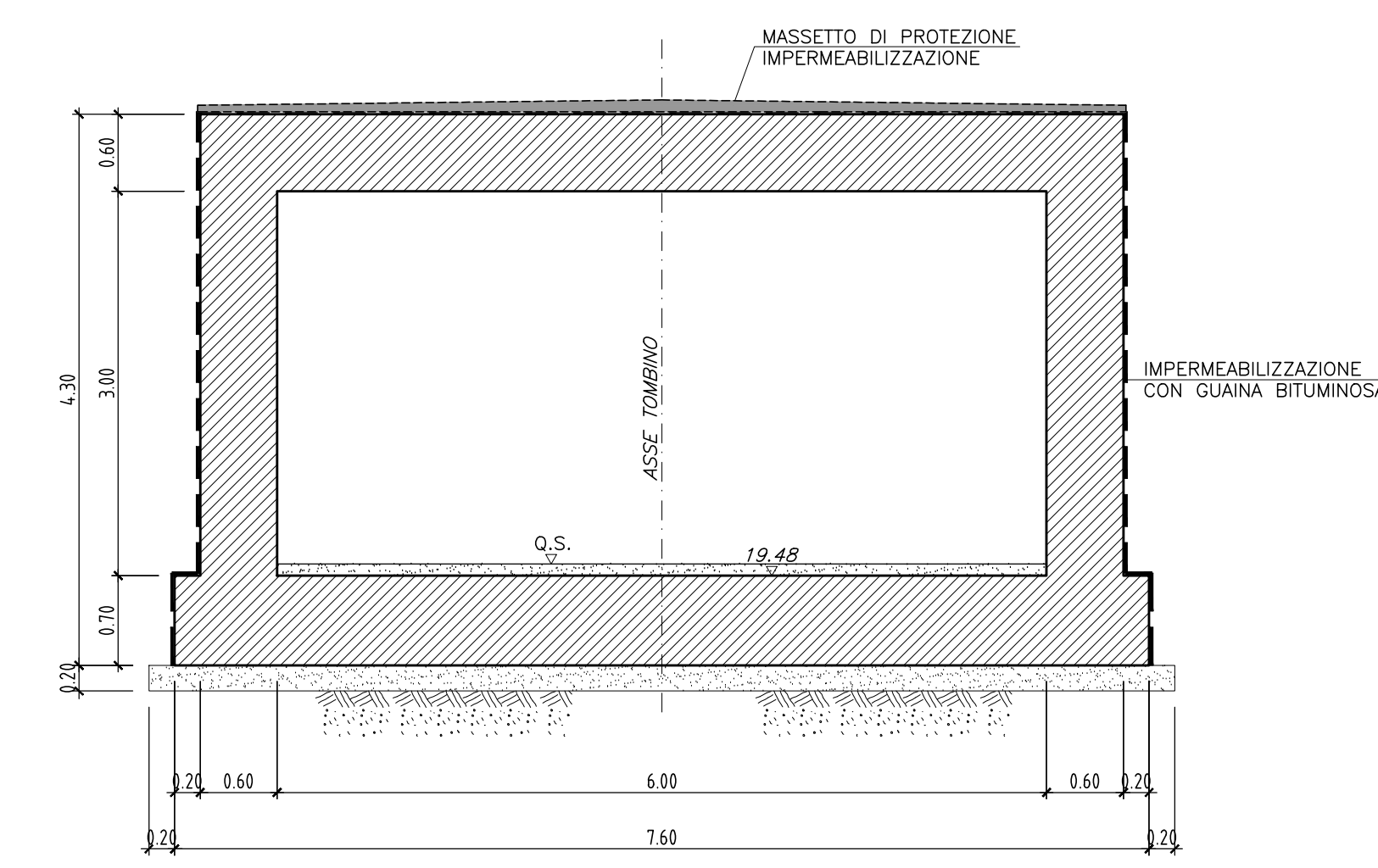
VISTA DALL'ALTO 1:100



STRALCIO PLANIMETRICO 1:1000

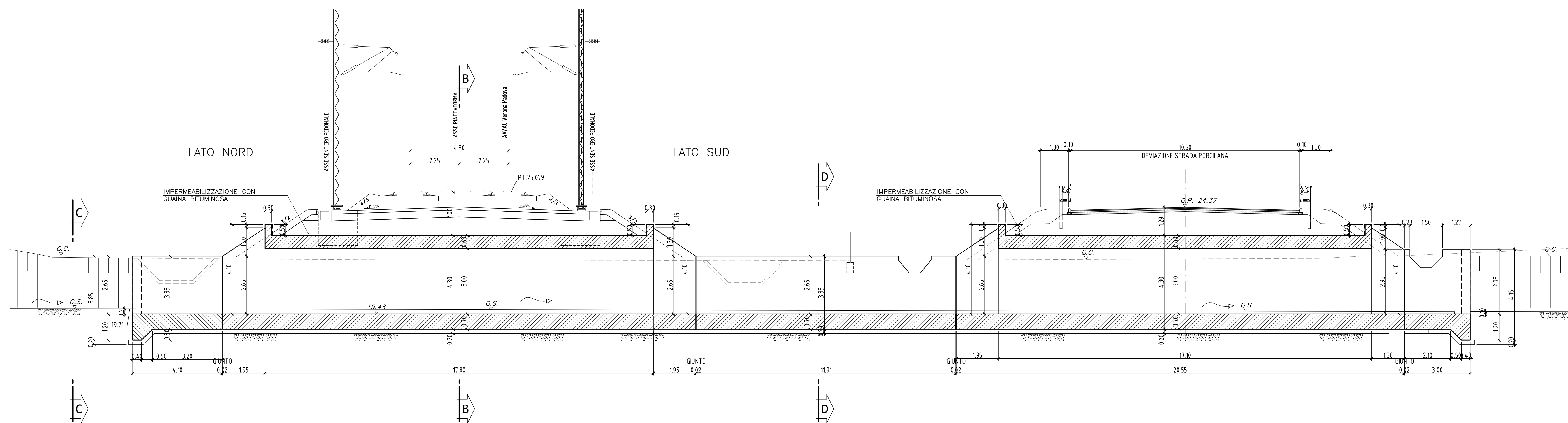


SEZIONE B-B 1:50

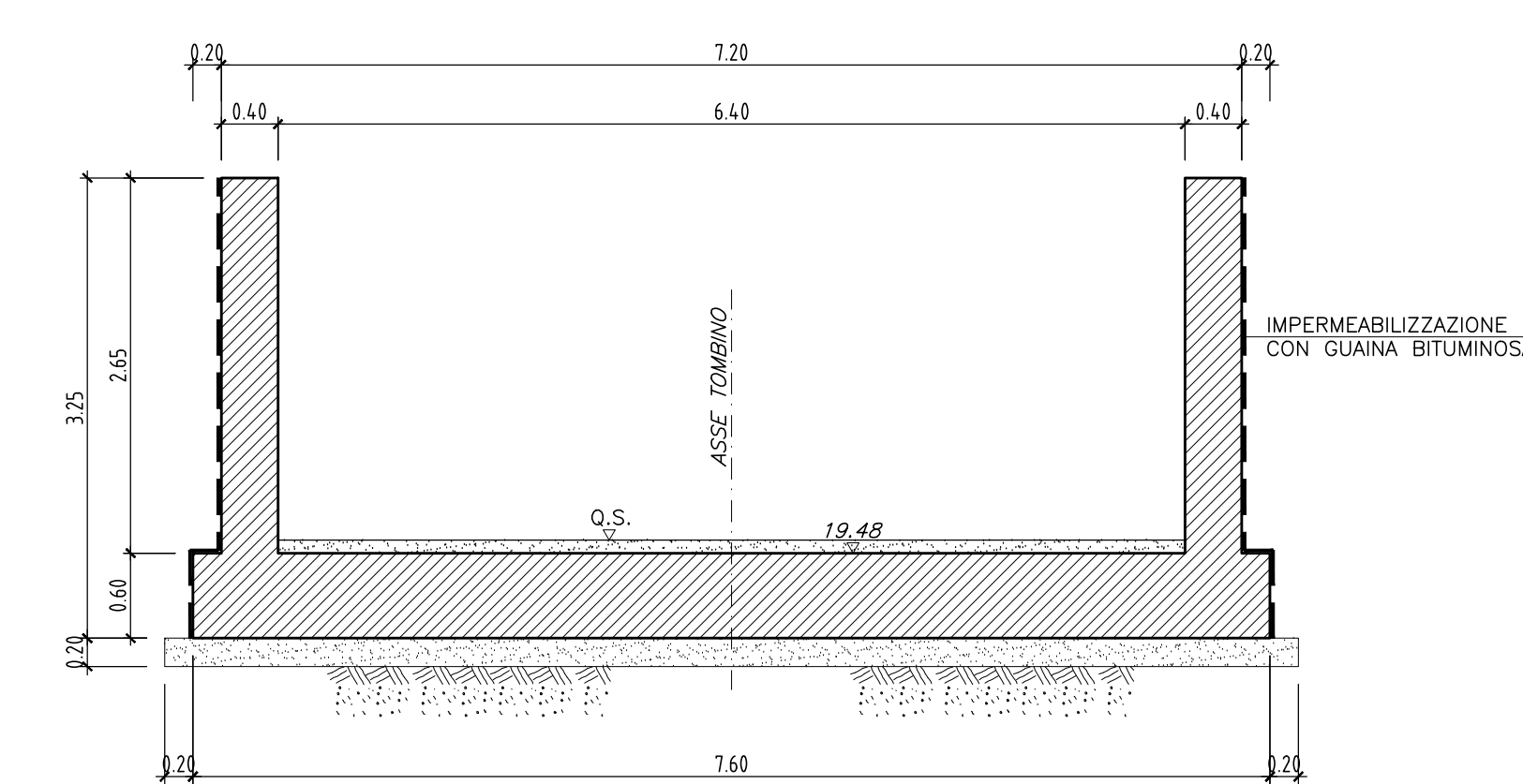


NOTA:  
GIUNTO REALIZZATO IN WATERSTOP CON PROFILATO IN RESINE VINILICHE DI 300mm.

SEZIONE LONGITUDINALE A-A 1:100

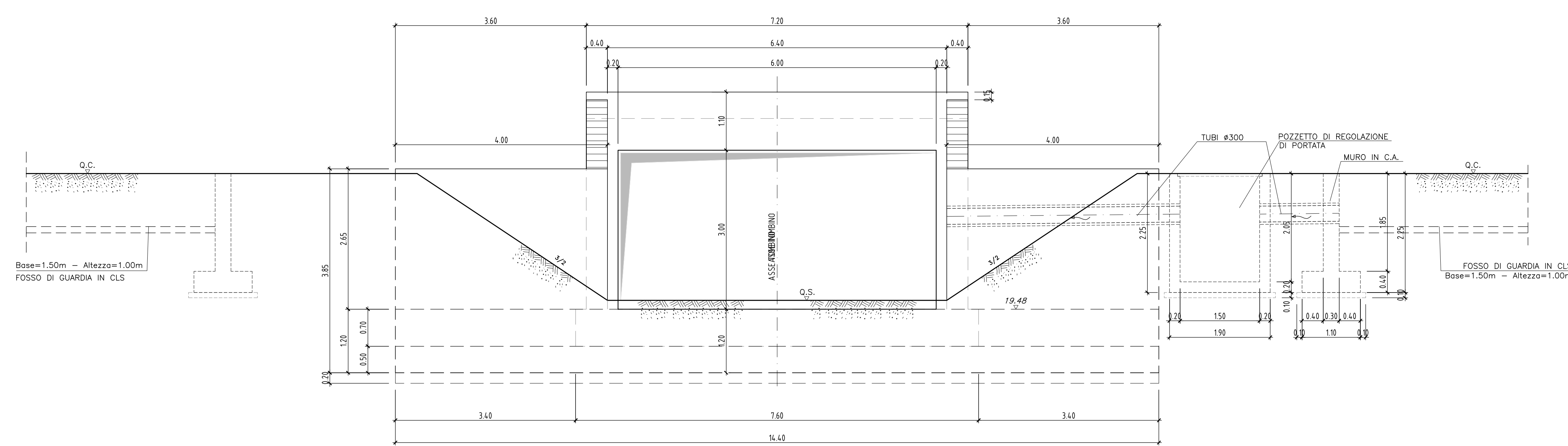


SEZIONE D-D 1:50

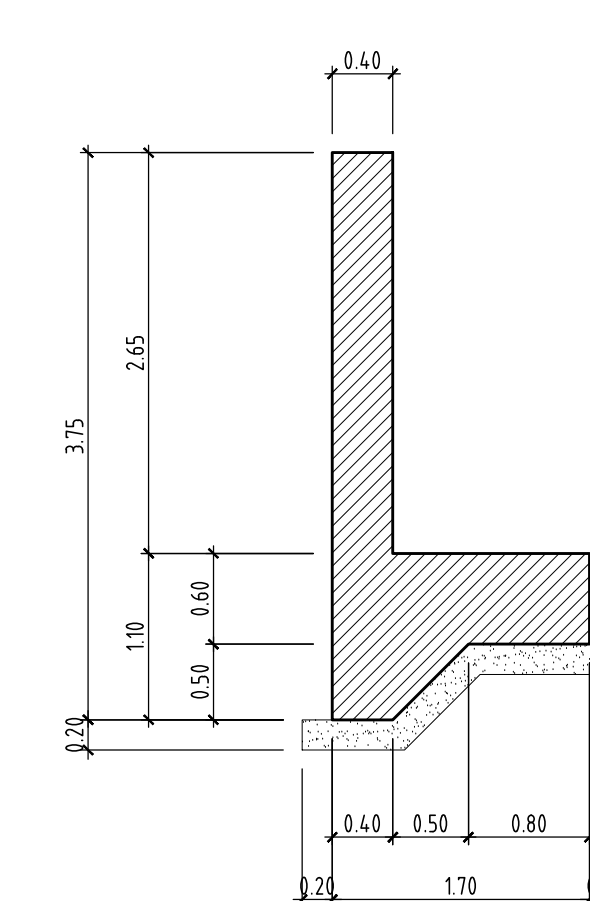


Incidenza armatura	
Elemento	kg/mc
Copertura	140
Piedritti	120
Fondazione	120
Muri (paramento + fondazione)	90

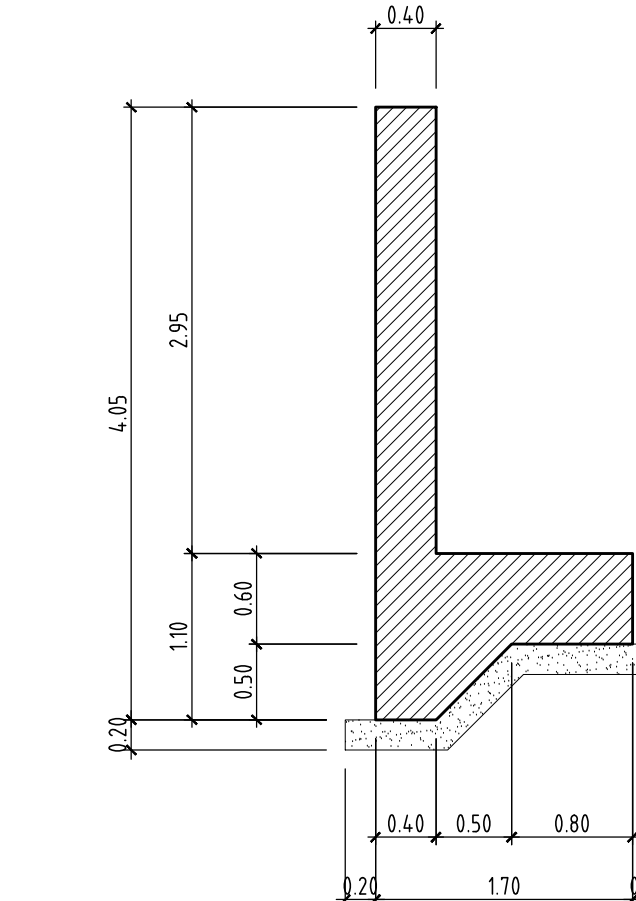
VISTA C-C 1:50



SEZIONE MURO DI RISVOLTO LATO NORD 1:50



SEZIONE MURO DI RISVOLTO LATO SUD 1:50



COMMITTENTE: **RFI** RETE FERROVIARIA ITALIANA GRUPPO FERROVIE DELLO STATO ITALIANE

ALTA Sorveglianza: **ITALFERR** GRUPPO FERROVIE DELLO STATO ITALIANE

GENERAL CONTRACTOR: **Comorzio Iri-IV Due**

**INFRASTRUTTURE FERROVIARIE STRATEGICHE DEFINITE DALLA LEGGE OBIETTIVO N. 443/01**

**PROGETTO DEFINITIVO**

**LINEA AV/AC VERONA - PADOVA**  
**SUB TRATTA VERONA - VICENZA**  
**1° SUB LOTTO VERONA - MONTEBELLO VICENTINO**

DISEGNO INTERFERENZE IDRAULICHE ED OPERE IDRAULICHE  
IN39 - TOMBINO 6x3 AL km 17+638,47 - PIANTE E SEZIONI

RTI bonifica	CONSORZIO IRI/CAV DUE	ITALFERR S.p.A.	SCALA:
IL PROGETTISTA INTEGRATORE	Il Direttore		VARIE
Progetto: <b>ATI bonifica</b>	Verificato: <b>IN3900</b>	Autore: <b>001</b>	

COMMESSA LOTTO FASE ENTE TIPO DOC. OPERA/DISCIPLINA PROG. REV. DATA

IN39 00 D I2 PZ IN3900 001 A

Progettazione: **ATI bonifica** Firma: Ing. P. Boschetto Data

Rev.	Descrizione	Redatto	Data	Verificato	Data	Approvato	Data	Autore
A	EMISSIONE	M. Casarini	10/04/15	S. Giamali	13/04/15	P. Pollicino	13/04/15	

File: IN3900DIP2N3900001A\_01AAA.DWG CUP: J41E91000000009 n. Ebb.: 3320048F17

Data: MAGGIO 2015