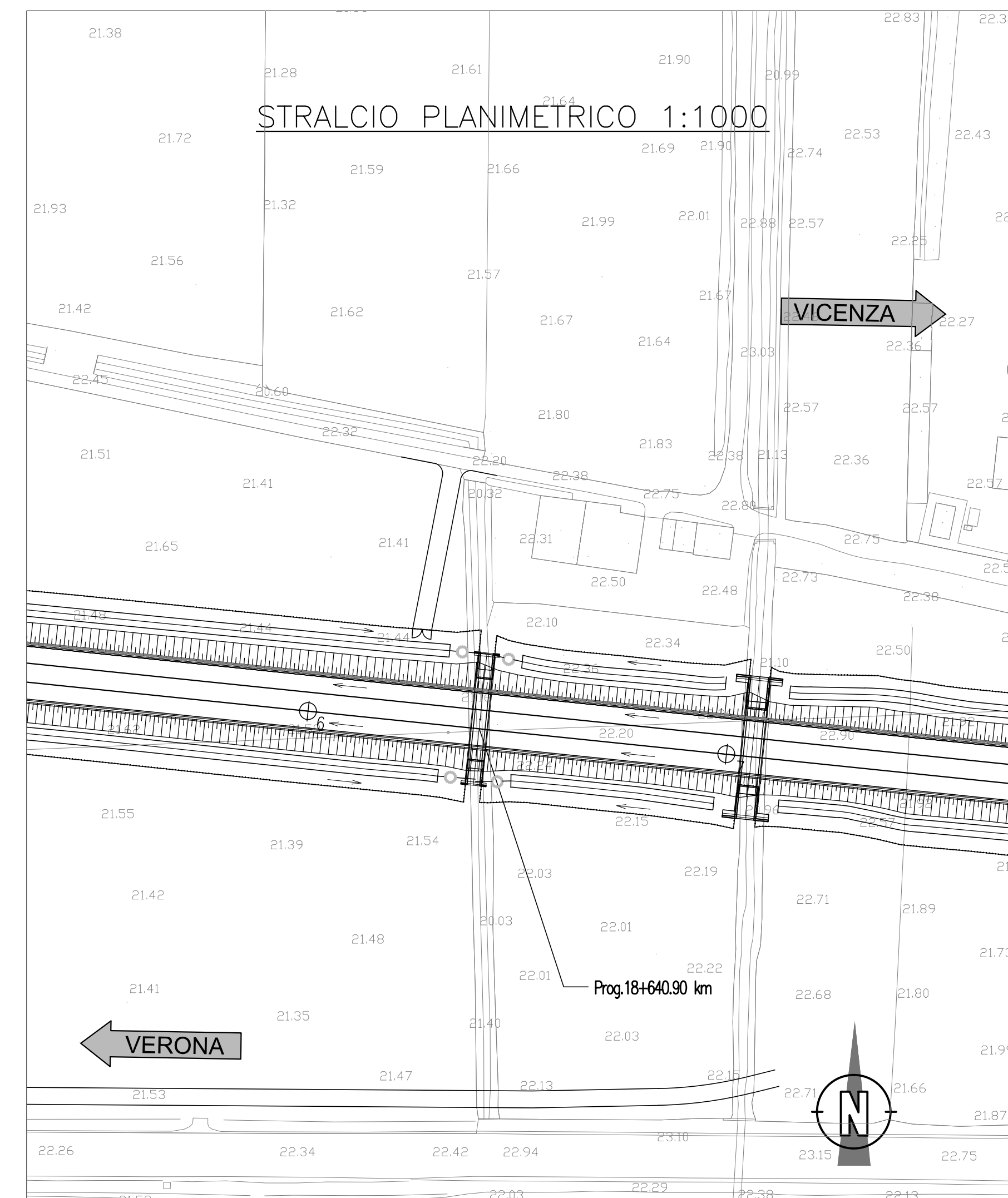
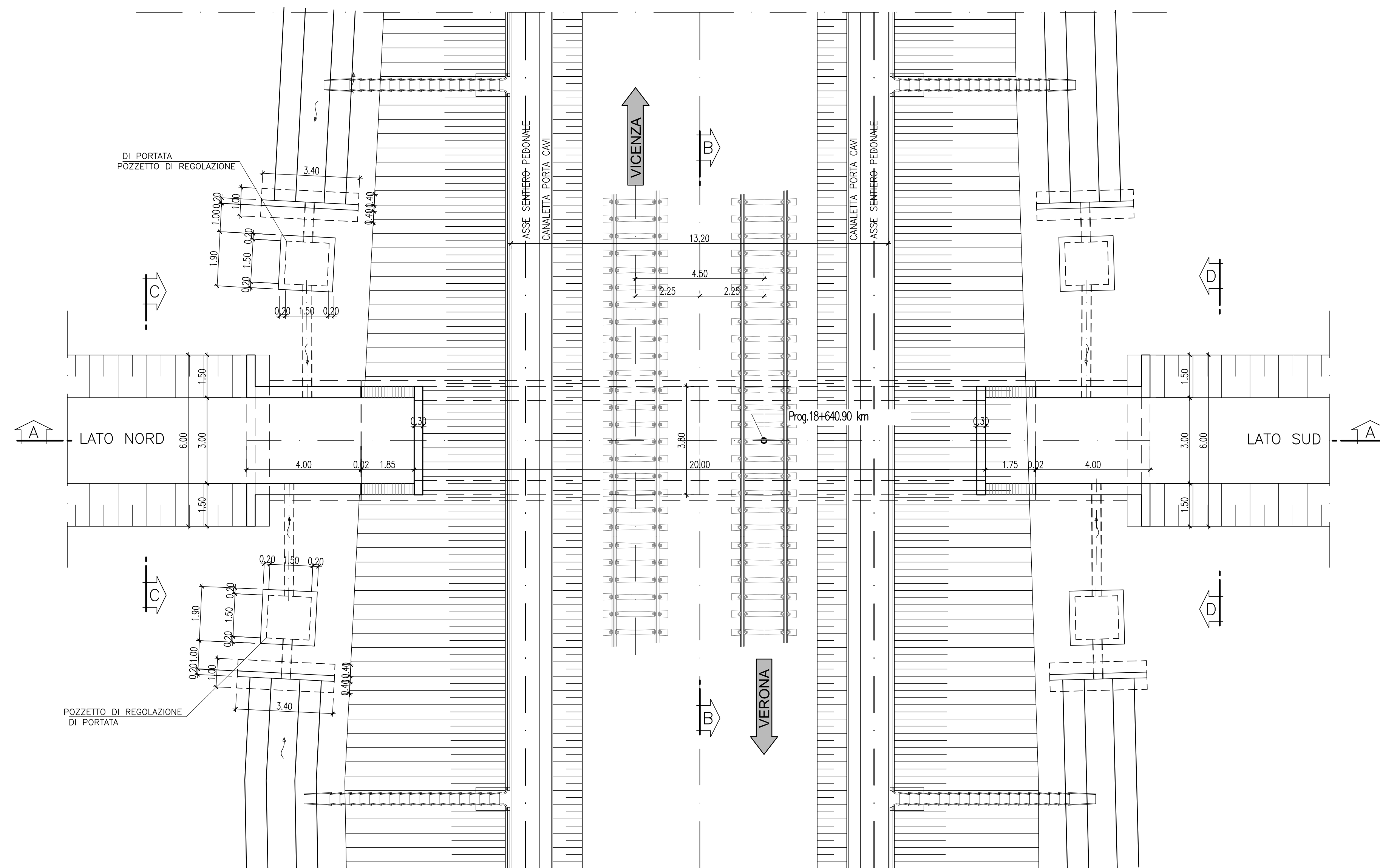
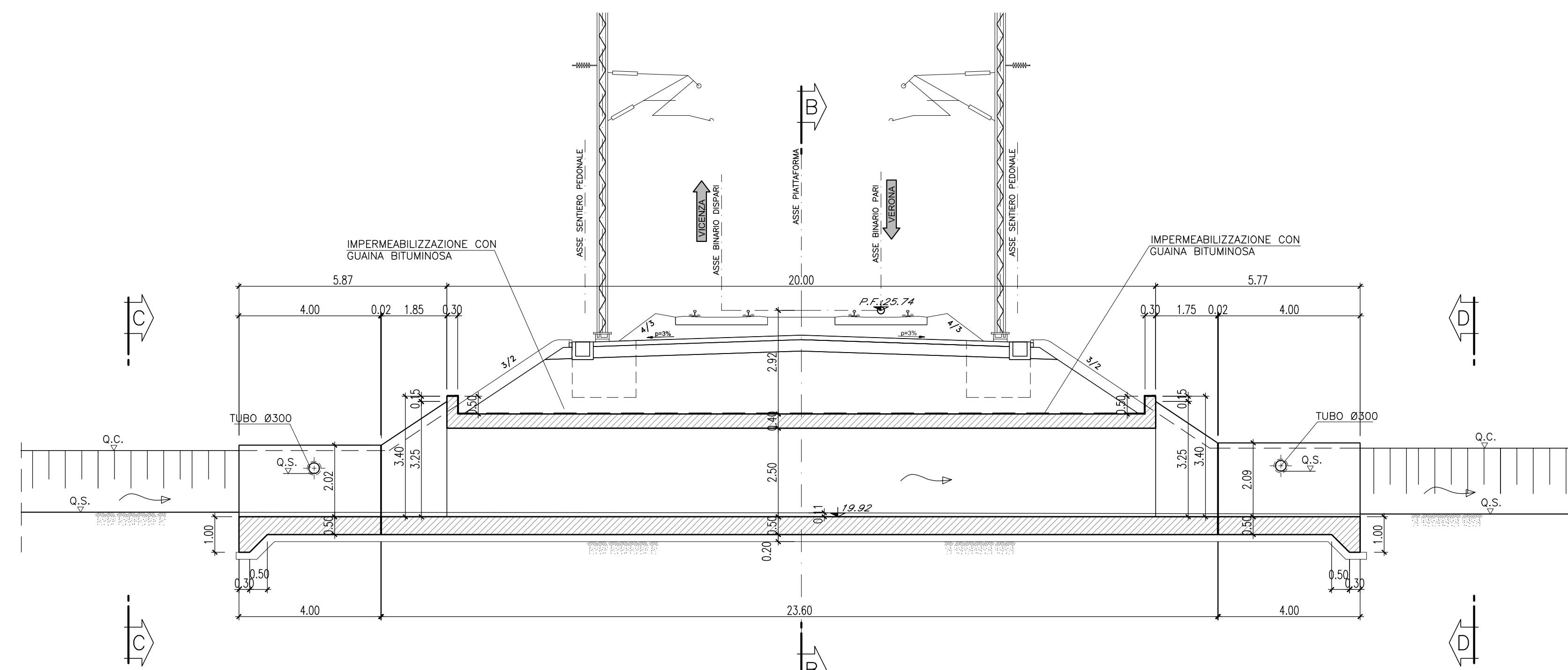


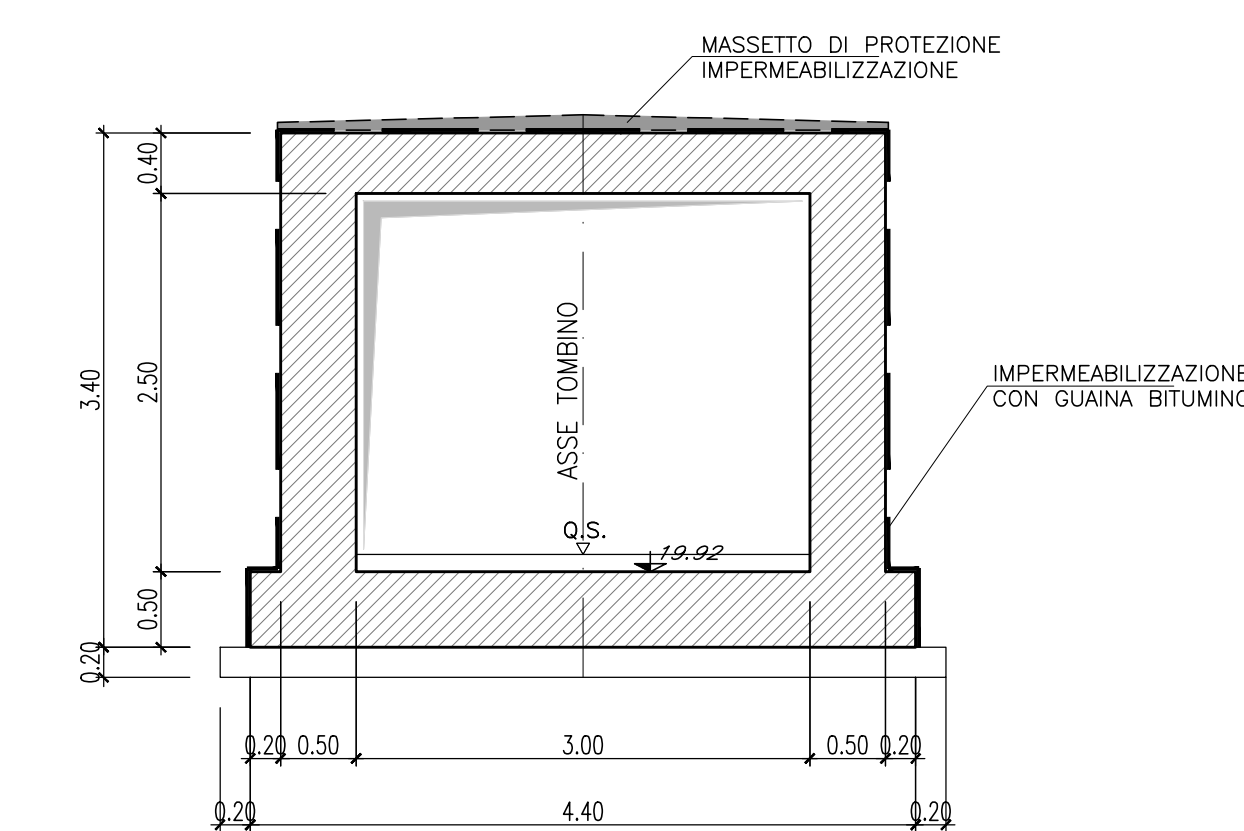
VISTA DALL'ALTO 1:100



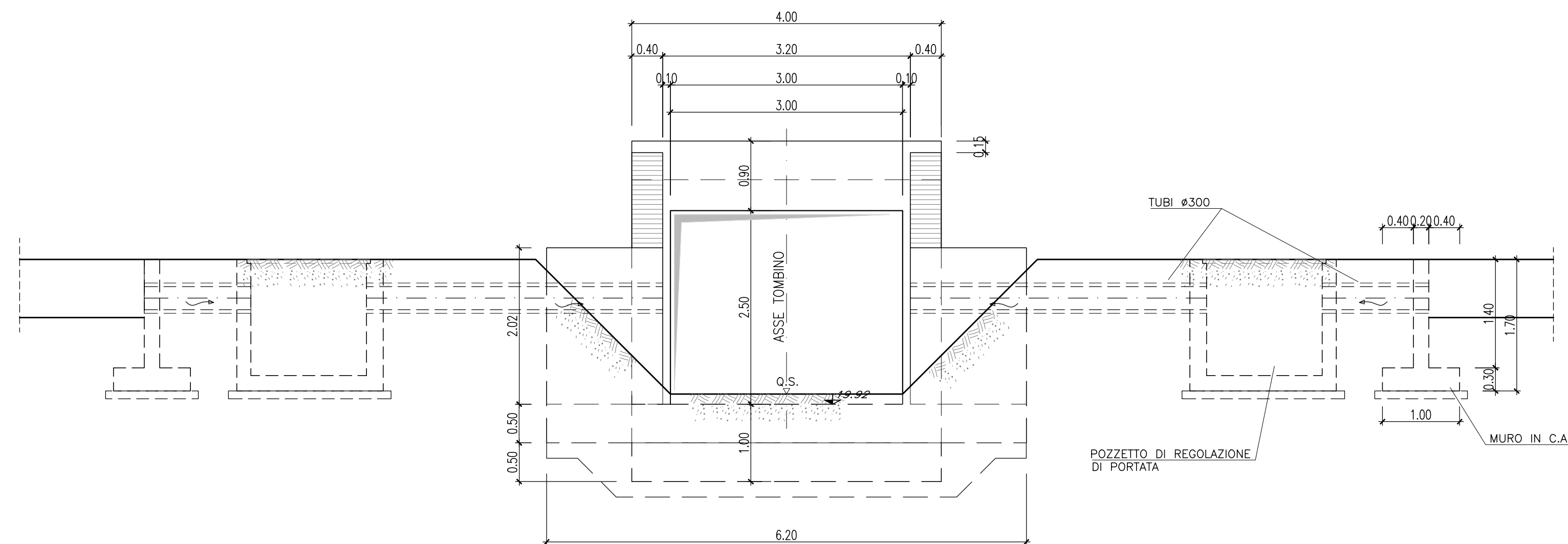
SEZIONE LONGITUDINALE A-A 1:100



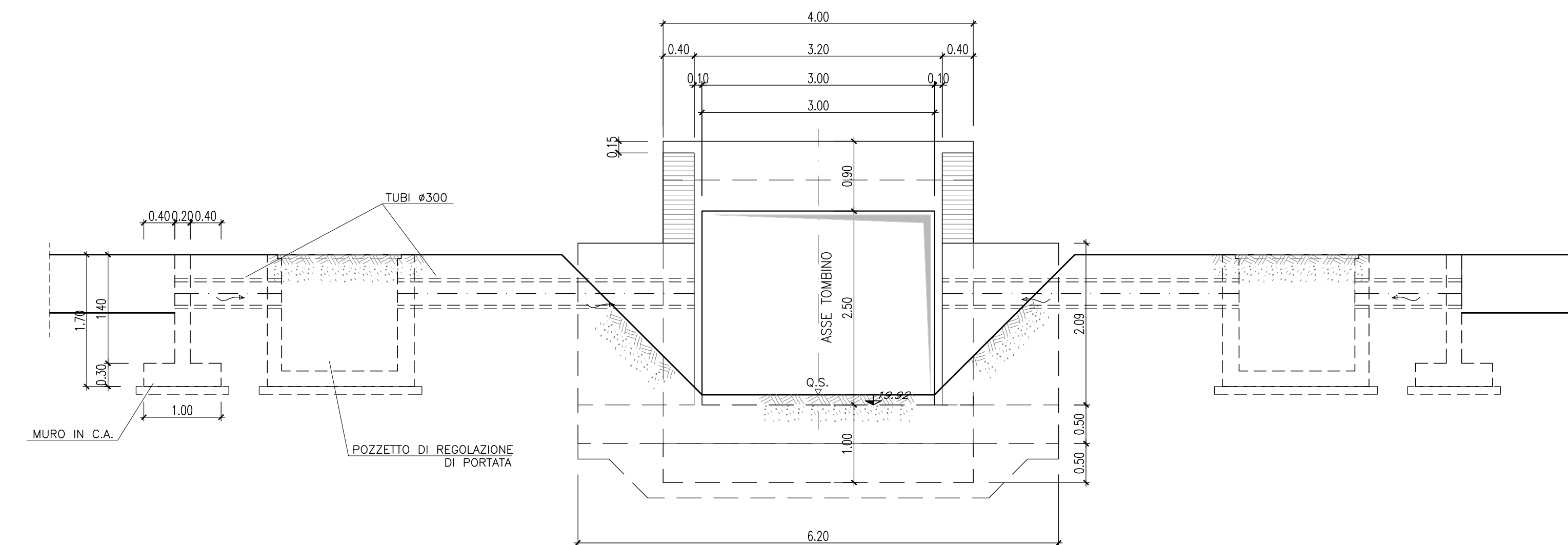
SEZIONE B-B 1:50



VISTA C-C 1:50



VISTA D-D 1:50



NOTA:
GIUNTO REALIZZATO IN WATERSTOP CON PROFILATO IN RESINE VINILICHE DI 300mm.

Incidenza armatura	
Elemento	kg/mc
Copertura	120
Piedritti	120
Fondazione	120
Muri andatori (paramento e fondazione)	90

COMMITTENTE: **RFI** RETE FERROVIARIA ITALIANA GRUPPO FERROVIE DELLO STATO ITALIANE

ALTA Sorveglianza: **ITALFERR** GRUPPO FERROVIE DELLO STATO ITALIANE

GENERAL CONTRACTOR: **Comorzio Iri-IV Due**

INFRASTRUTTURE FERROVIARIE STRATEGICHE DEFINITE DALLA LEGGE OBIETTIVO N. 443/01

PROGETTO DEFINITIVO

LINEA AVIAC VERONA - PADOVA
SUB TRATTA VERONA - VICENZA
1° SUB LOTTO VERONA - MONTEBELLO VICENTINO

DISEGNO
INTERFERENZE IDRAULICHE ED OPERE IDRAULICHE
IN40 - TOMBINO 3x2.5 AL km 18+640.94 - PIANTE E SEZIONI

RTI bonifica	CONSORZIO IRI-IV DUE	ITALFERR S.p.A.	SCALA:
IL PROGETTISTA INTEGRATORE	Il Direttore		VARIE
Progetto: RTI bonifica	Ing. F. P. Bocchetto		

Rev.	Descrizione	Redatto	Data	Verificato	Data	Approvato	Data	Autorizzato	Data
A	EMISSIONE	S. Fargnoli	10/04/15	S. Gornati	13/04/15	P. Polidori	13/04/15		

File: IN400202P2N4000001A_01A.AA.DWG CUP: n. Ebb: