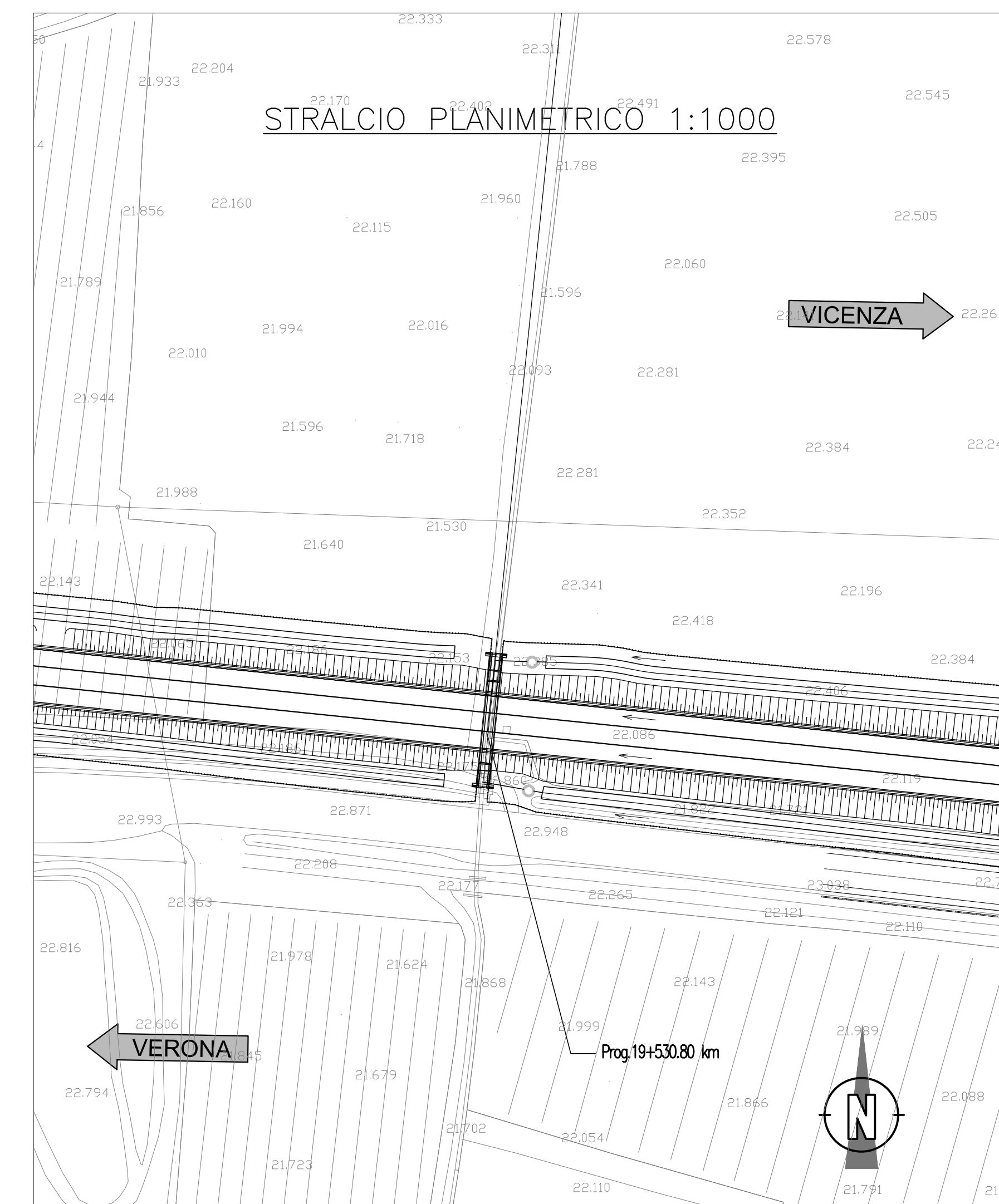
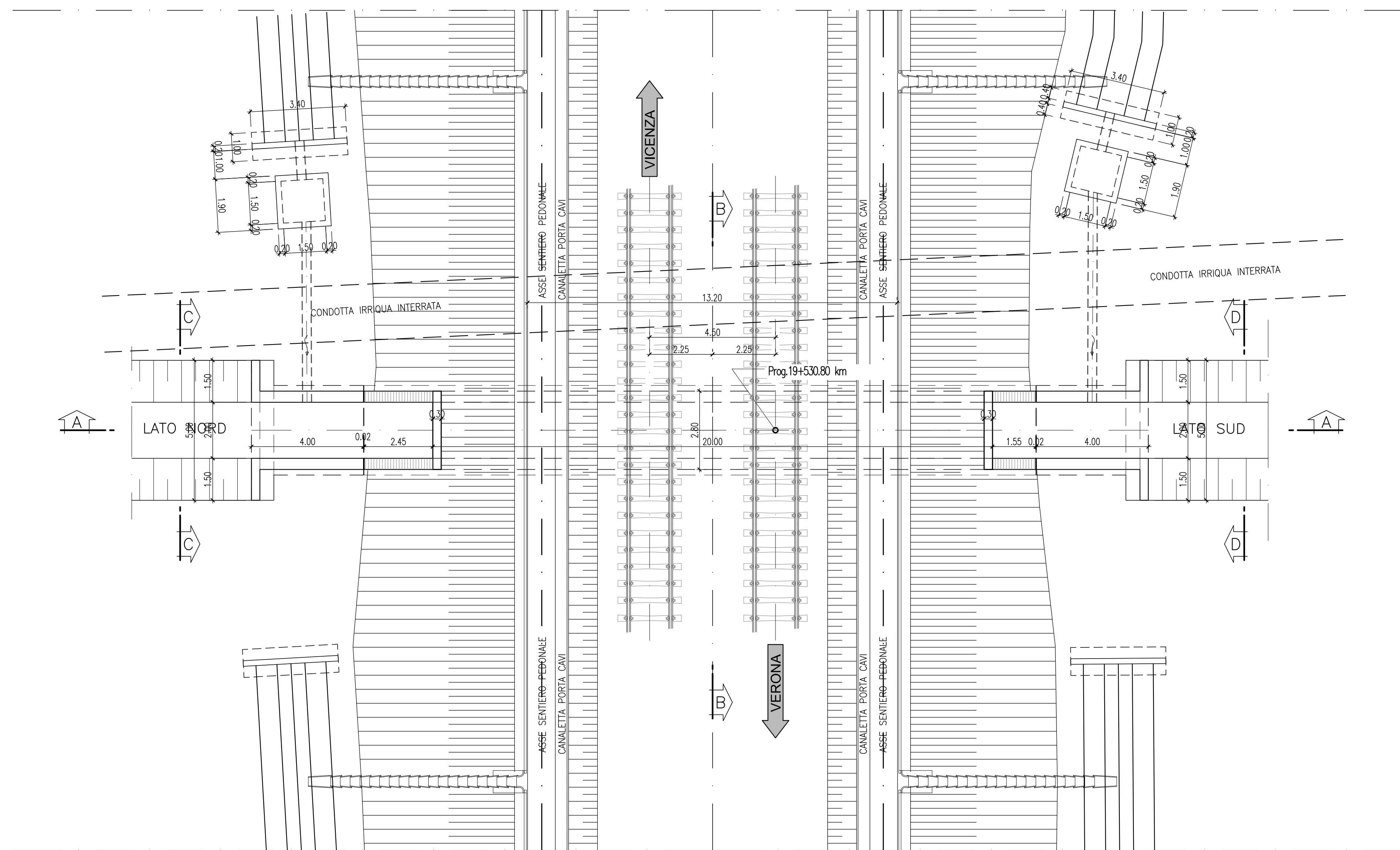
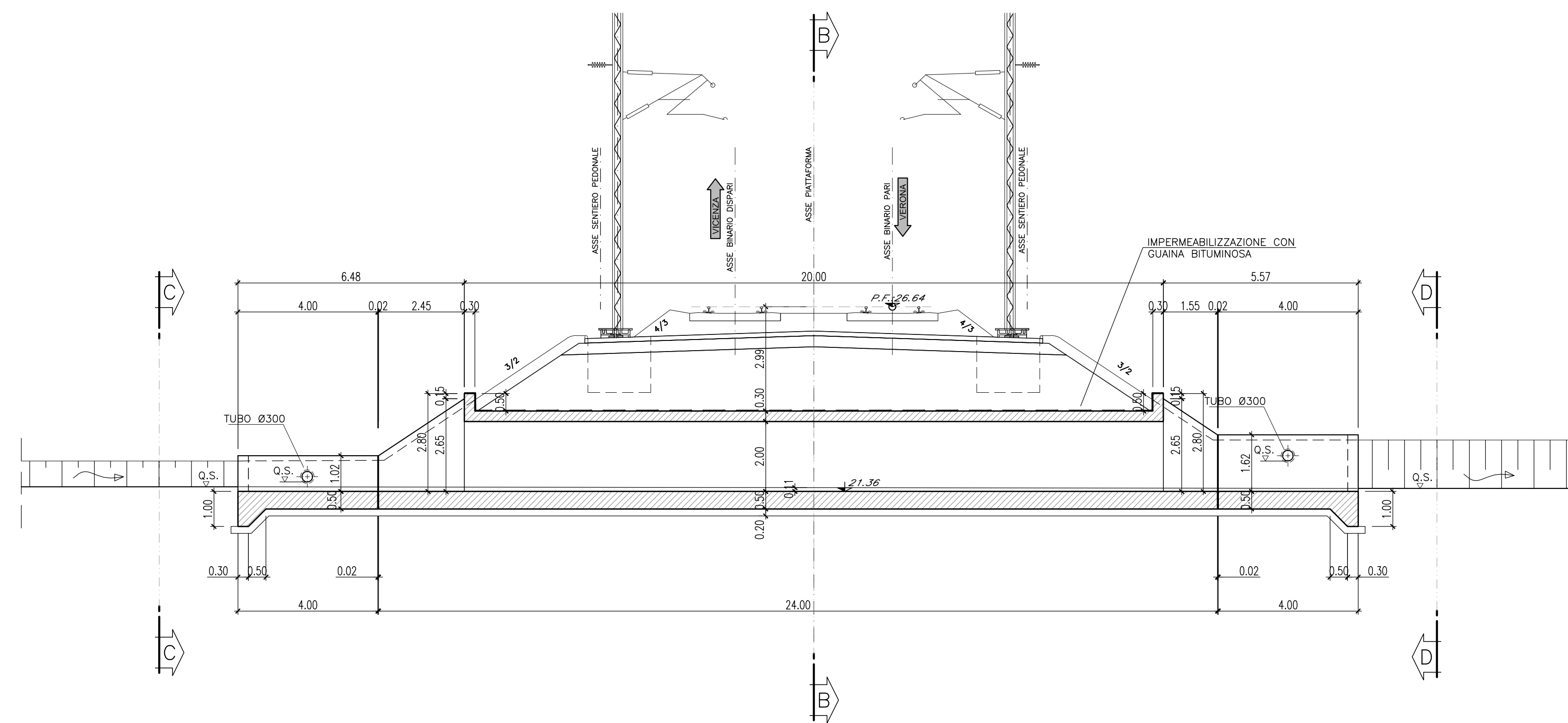


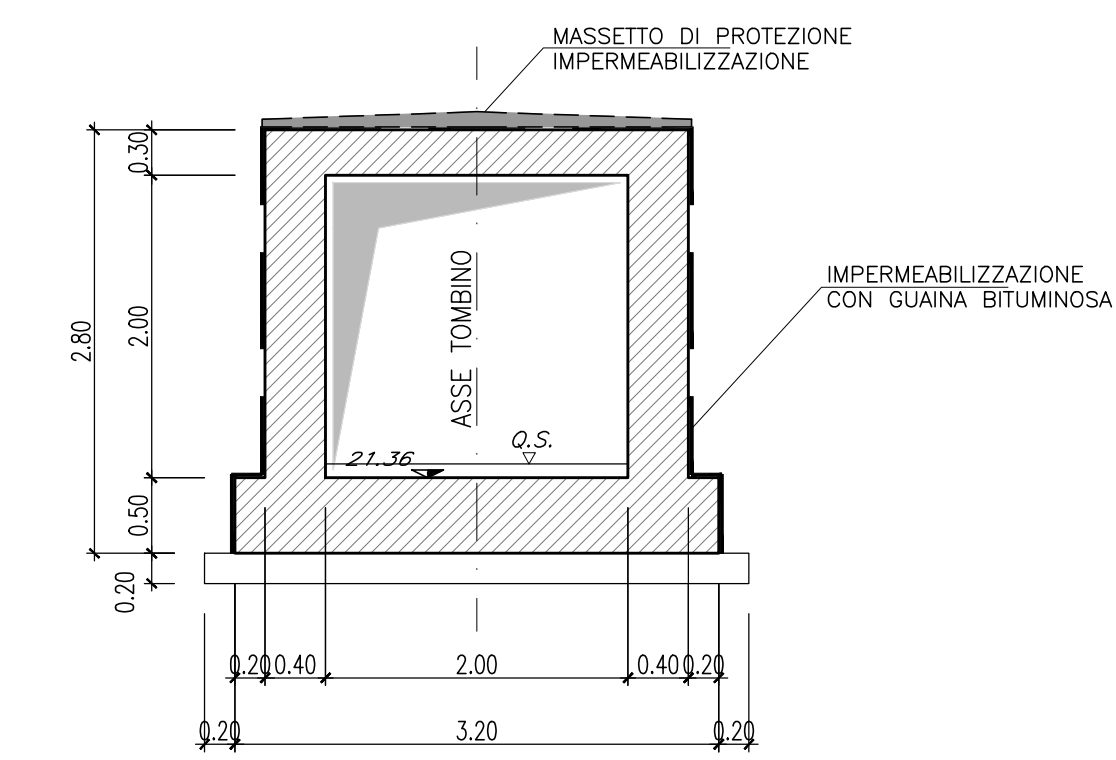
VISTA DALL'ALTO 1:100



SEZIONE LONGITUDINALE A-A 1:100



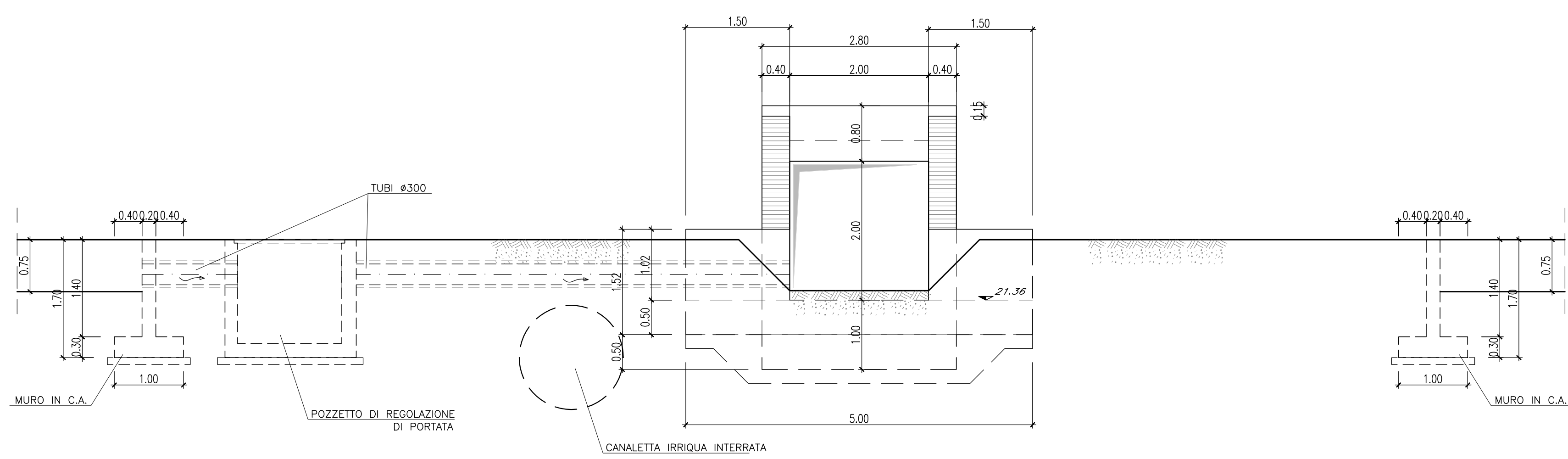
SEZIONE B-B 1:50



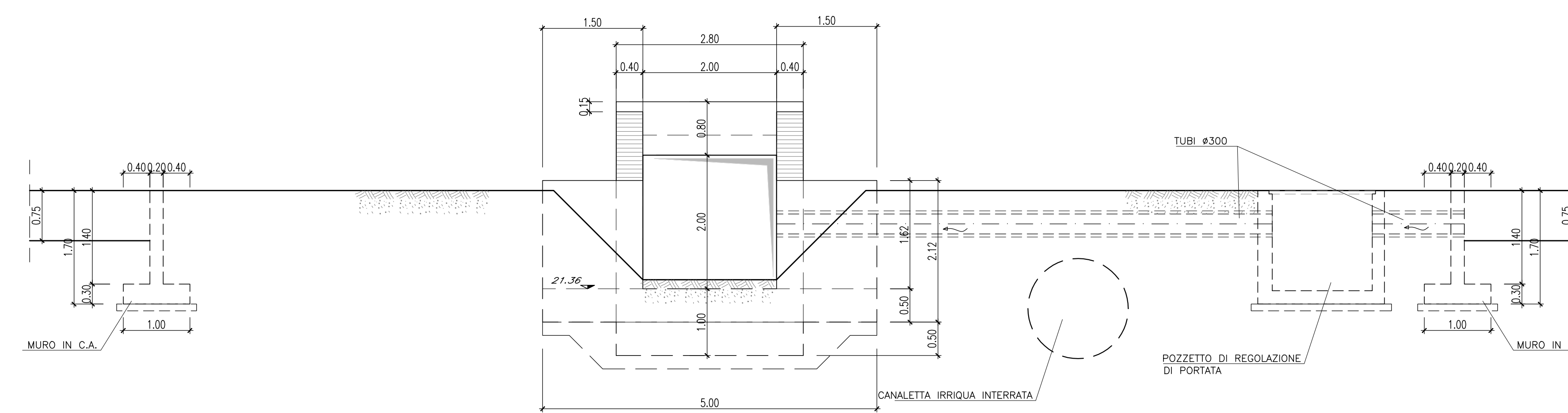
NOTA:
GIUNTO REALIZZATO IN WATERSTOP CON PROFILATO IN RESINE VINILICHE DI 300mm.

Incidenza armatura	
Elemento	kg/mc
Copertura	120
Piedritti	120
Fondazione	120
Muri andatori (paramento e fondazione)	90

VISTA C-C 1:50



VISTA D-D 1:50



COMMITTENTE: **RFI** RETE FERROVIARIA ITALIANA GRUPPO FERROVIE DELLO STATO ITALIANO

ALTA Sorveglianza: **ITALFERR** GRUPPO FERROVIE DELLO STATO ITALIANO

GENERAL CONTRACTOR: **Consorzio Irico/VV Due**

INFRASTRUTTURE FERROVIARIE STRATEGICHE DEFINITE DALLA LEGGE OBIETTIVO N. 443/01

PROGETTO DEFINITIVO

LINEA AVIAC VERONA - PADOVA
SUB TRATTA VERONA - VICENZA
1° SUB LOTTO VERONA - MONTEBELLO VICENTINO

DISEGNO INTERFERENZE IDRAULICHE ED OPERE IDRAULICHE
IN44 - TOMBINO 2x2 AL km 19+531,00 - PIANTA E SEZIONI

GENERAL CONTRACTOR	CONSORZIO IIRICAV DUE # Direttore	ITALFERR S.p.A.	SCALA: VARIE
IL PROGETTISTA INTEGRATORE	ATI bonifica Fazio Paolo Bocchetto Ing. P. Bocchetto P. P. Bocchetto P. P. Bocchetto P. P. Bocchetto		

COMMESSA LOTTO FASE ENTE TIPO DOC. OPERA/DISCIPLINA PROGR. REV.

ATI bonifica VISTO ATI BONIFICA

Progettazione	Deviazione	Redatto	Data	Verificato	Data	Approvato	Data	Autorizzato
A	EMMISSIONE	S. Fagnoli	10/04/15	S. Ginaldi	13/04/15	P. P. Bocchetto	13/04/15	

File: IN440002P2N4400001A_01AA.DWG CUP: n. Elab.: Data: MAGGIO 2015