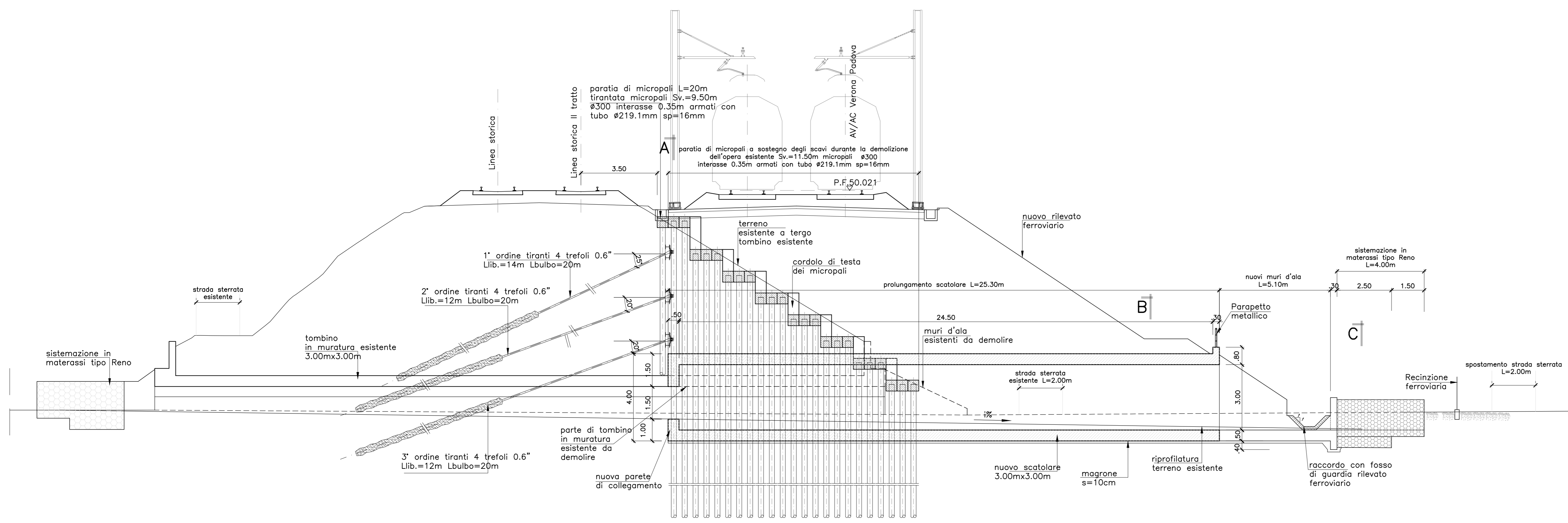
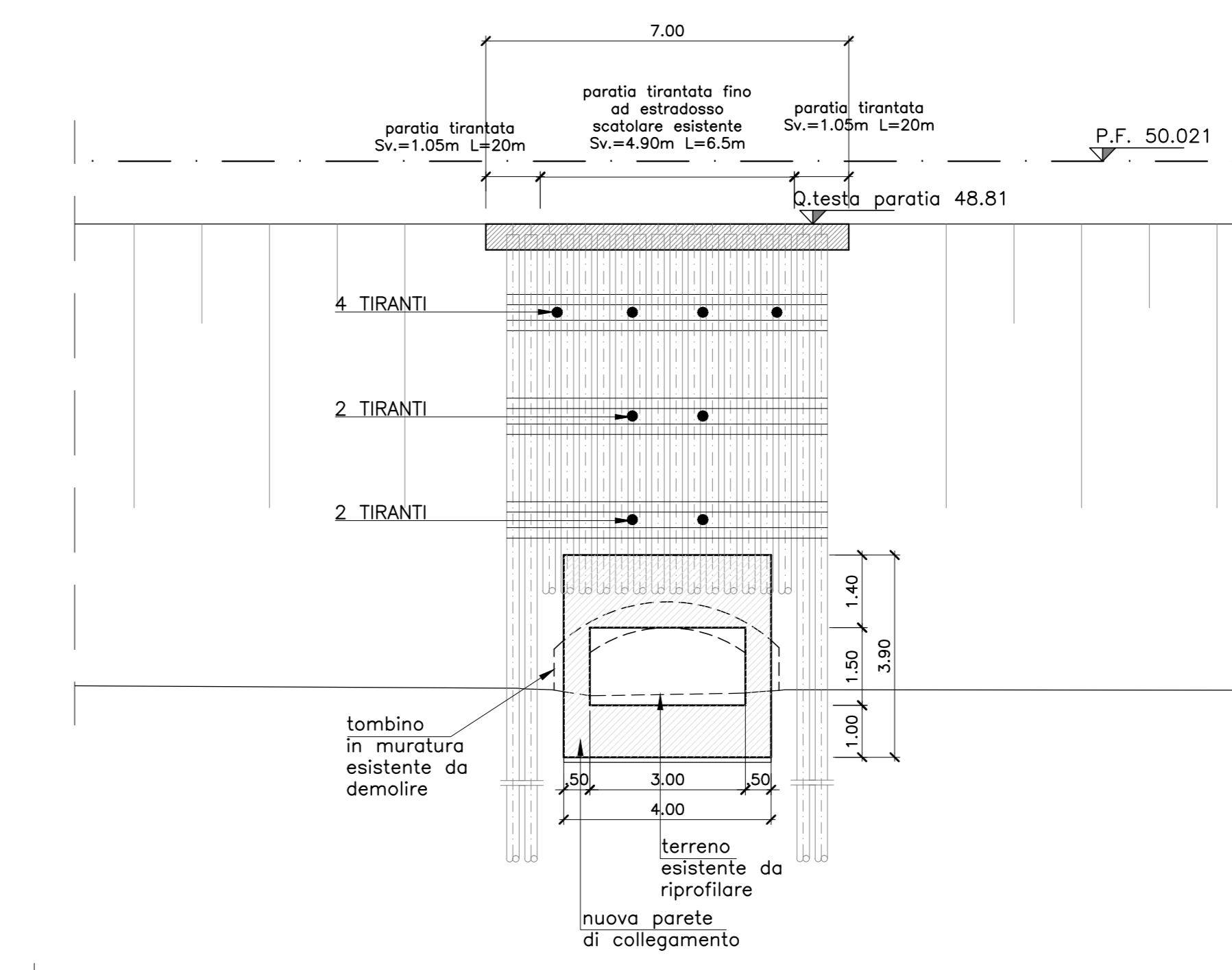


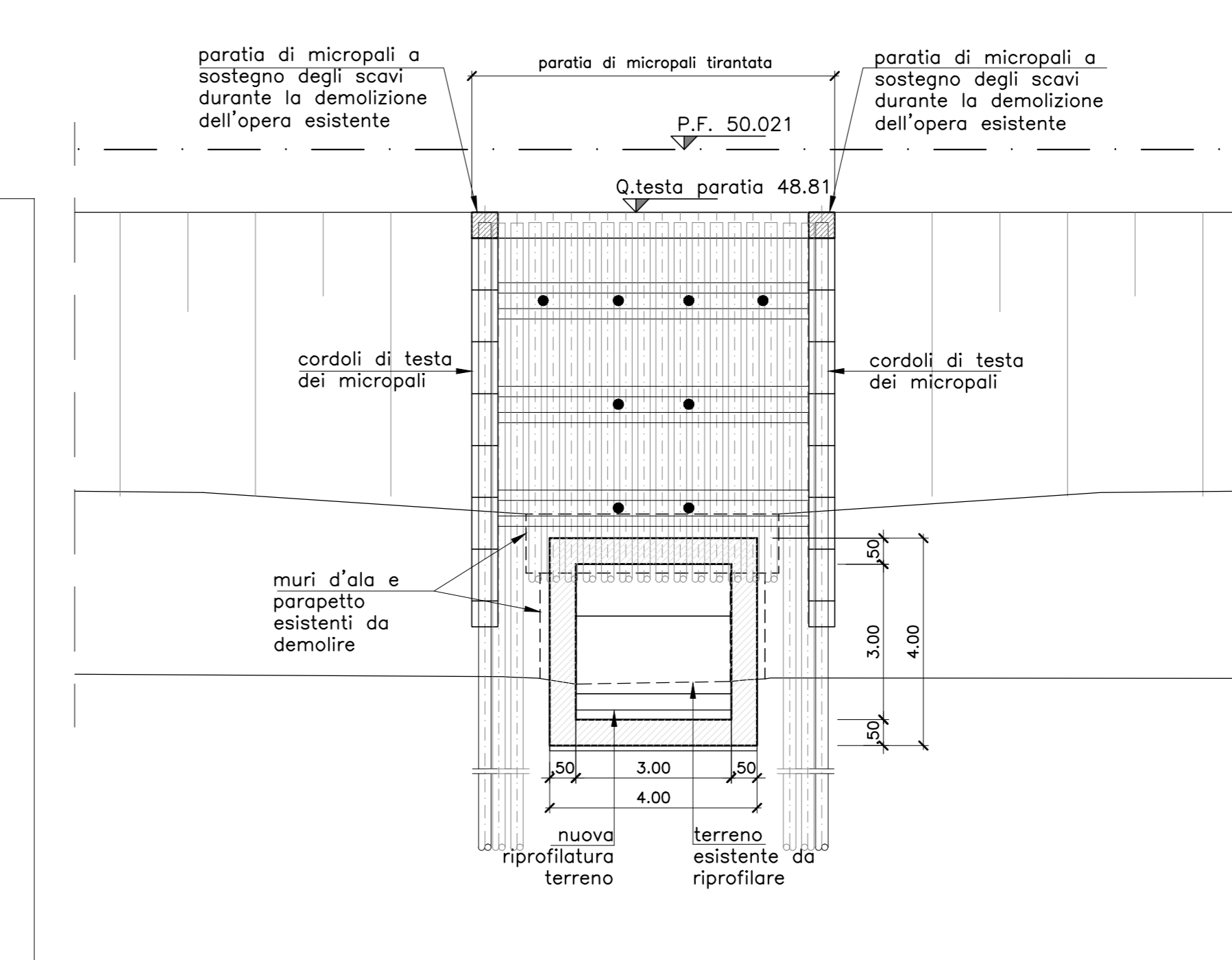
SEZIONE LONGITUDINALE IN ASSE ALLO SCATOLARE (1:100)



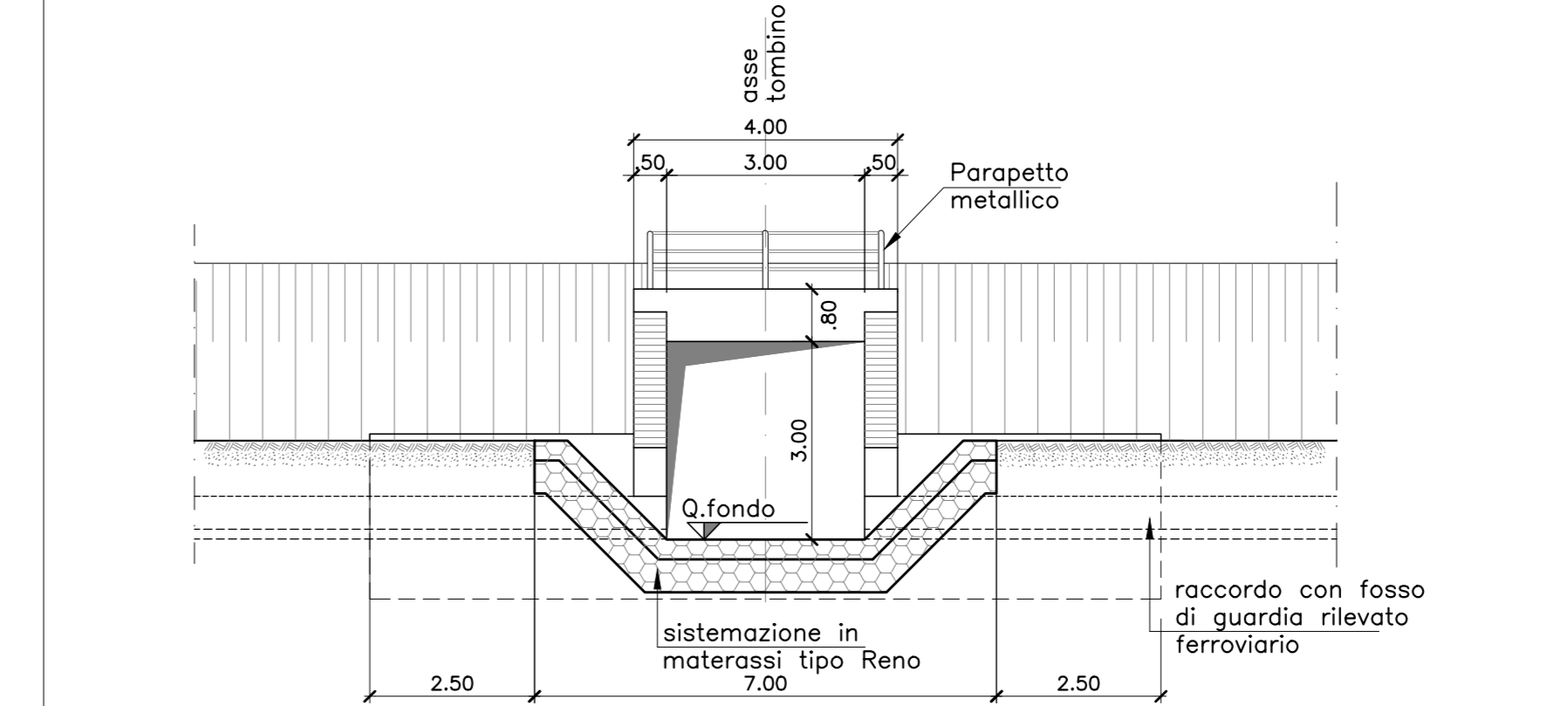
SEZIONE A-A (1:100)



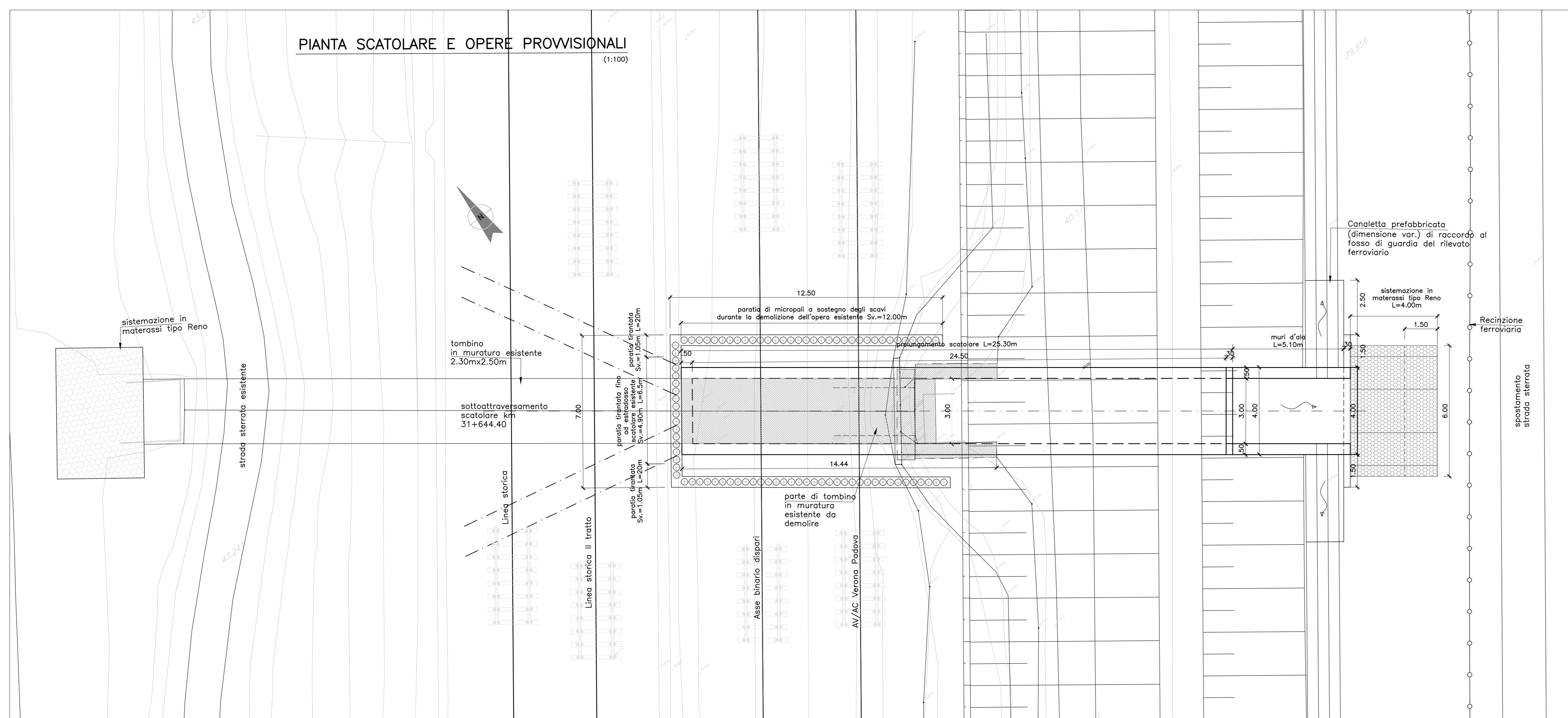
SEZIONE B-B (1:100)



SEZIONE C-C (1:100)

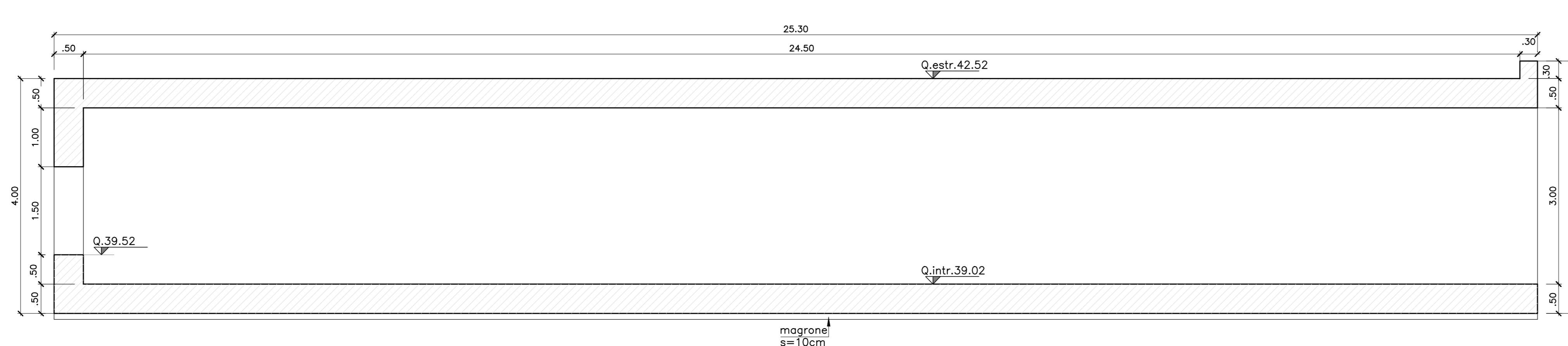


PIANTA SCATOLARE E OPERE PROVVISORIE (1:100)

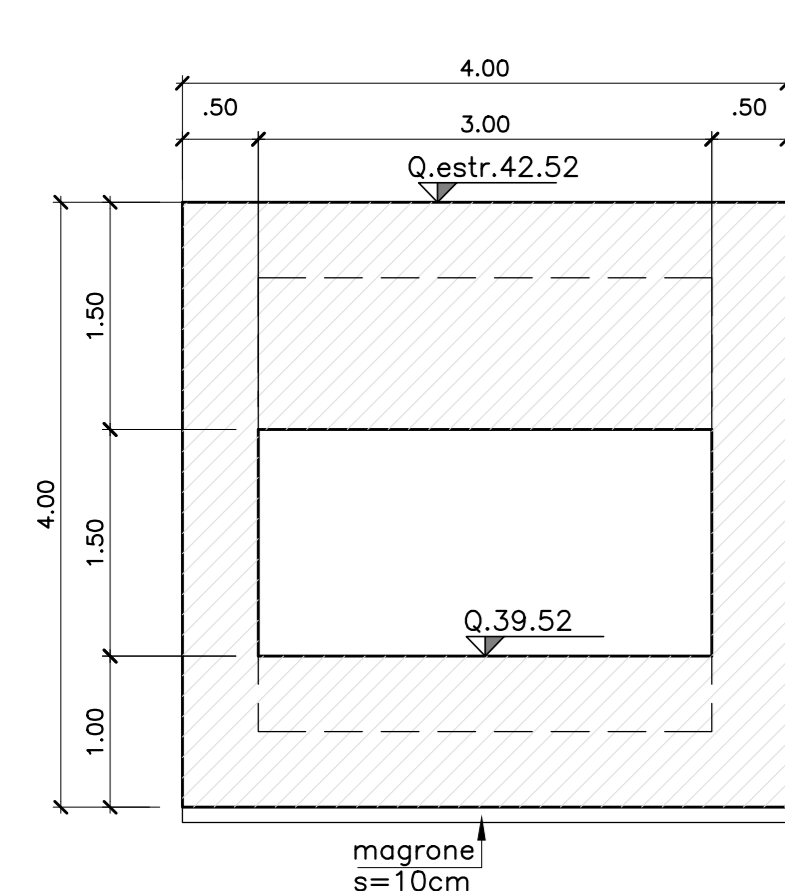


CARPENTERIA SCATOLARE (1:50)

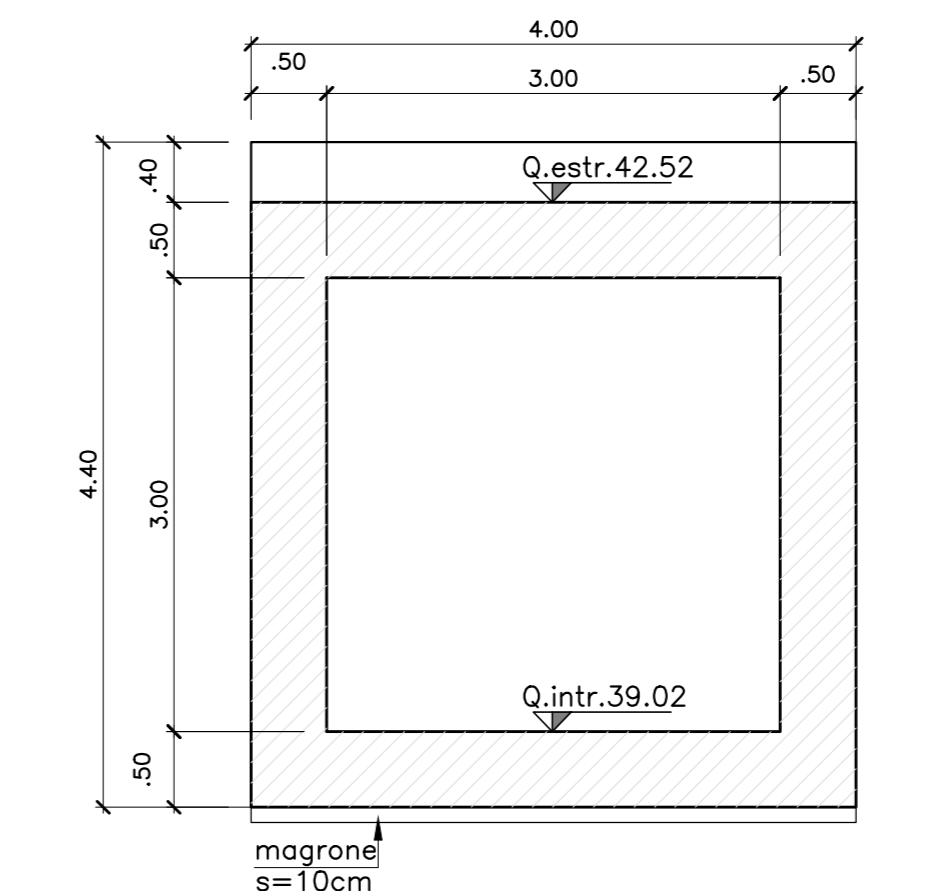
SEZIONE LONGITUDINALE (1:50)



SEZIONE TRASVERSALE PARETE TERMINALE (1:50)



SEZIONE TRASVERSALE CORRENTE (1:50)



INCIDENZA ACCIAIO :

COBERTURA	120Kg/m <sup>2</sup>
PIEDRITI	120Kg/m <sup>2</sup>
FONDAZIONE	120Kg/m <sup>2</sup>
MURI ANDATORI	90Kg/m <sup>2</sup>

COMMITTENTE: **RFI** RETE FERROVIARIA ITALIANA GRUPPO FERROVIE DELLO STATO ITALIANO

ALTA SORVEGLIANZA: **ITALFERR** GRUPPO FERROVIE DELLO STATO ITALIANO

GENERAL CONTRACTOR: **Censurzio Irico-V Dae**

**INFRASTRUTTURE FERROVIARIE STRATEGICHE DEFINITE DALLA LEGGE OBIETTIVO N. 443/01**

**PROGETTO DEFINITIVO**  
**LINEA AV/AC VERONA - PADOVA**  
**SUB TRATTA VERONA - VICENZA**  
**1° SUB LOTTO VERONA - MONTEBELLO VICENTINO**

INTERFERENZE IDRAULICHE ED OPERE IDRAULICHE  
 IN56 PROLUNGAMENTO TOMBINO 3X3 ESISTENTE SOTTO LINEA LENTA AL KM 31+664.40  
 PIANTA PROSPETTO E SEZIONI

GENERAL CONTRACTOR: **ATI bonifica** CONSORZIO IRICAV DUE I DUE  
 IL PROGETTISTA INTEGRATORE: **ATI bonifica**  
 PIANO PROSPETTO: **ATI bonifica**  
 DATA: **ATI bonifica**

ITALFERR S.p.A.  
 DATA: **ATI bonifica**

SCALA: 1:100 - 1:50

COMMESSA	LOTTO	FASE	ENTE	TIPO DOC.	OPERA/DISCIPLINA	PROGR.	REV.
IN0D	00	D	I2	PZ	IN56	00	01 A

**ATI bonifica**  
 Firma: Ing. F. P. Bocchetto  
 Data: **ATI bonifica**

Rev.	Descrizione	Redatto	Data	Verificato	Data	Approvato	Data	Autorizzato
A	EMMISSIONE DEFINITIVA	G. Bonifazi	16/04/15	G. Nizzi	16/04/15	F. Momoni	16/04/15	Dott. Ing. F. Momoni

DATA: **ATI bonifica** DATA: **ATI bonifica** DATA: **ATI bonifica**

FILE: INID0002PZIN560001A\_01A.DWG CUP: J41E91000000009 n. Elab.:  
 CIG: 3320049F17