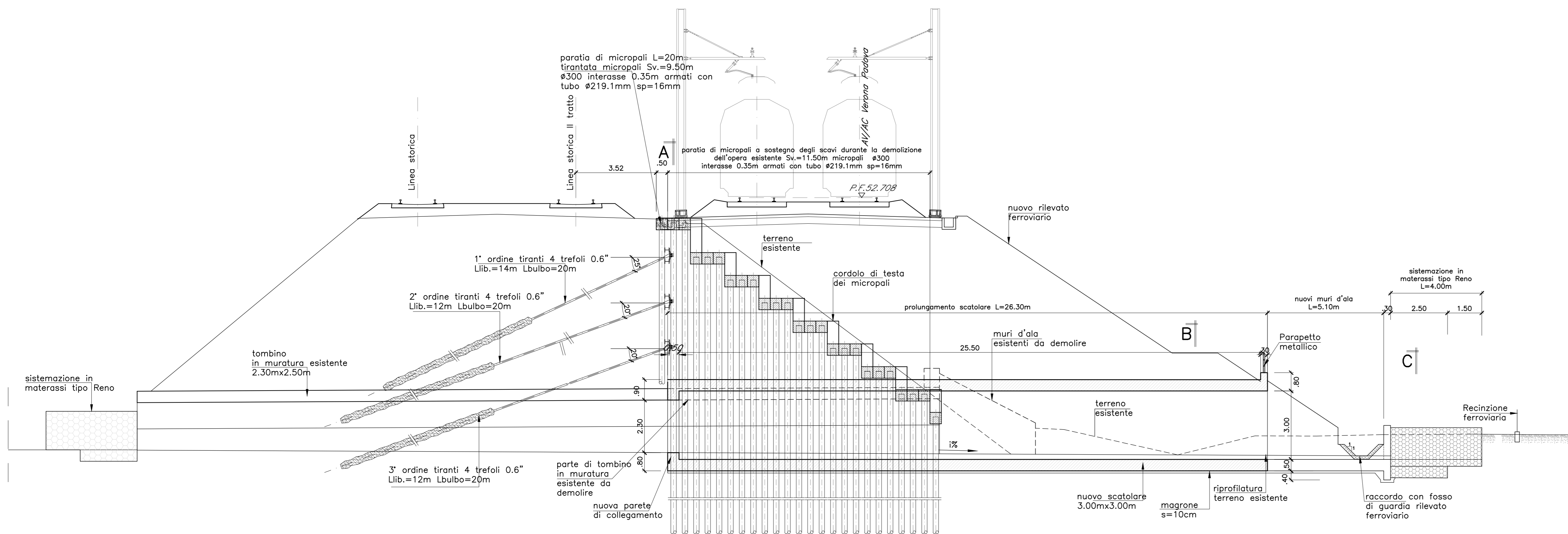
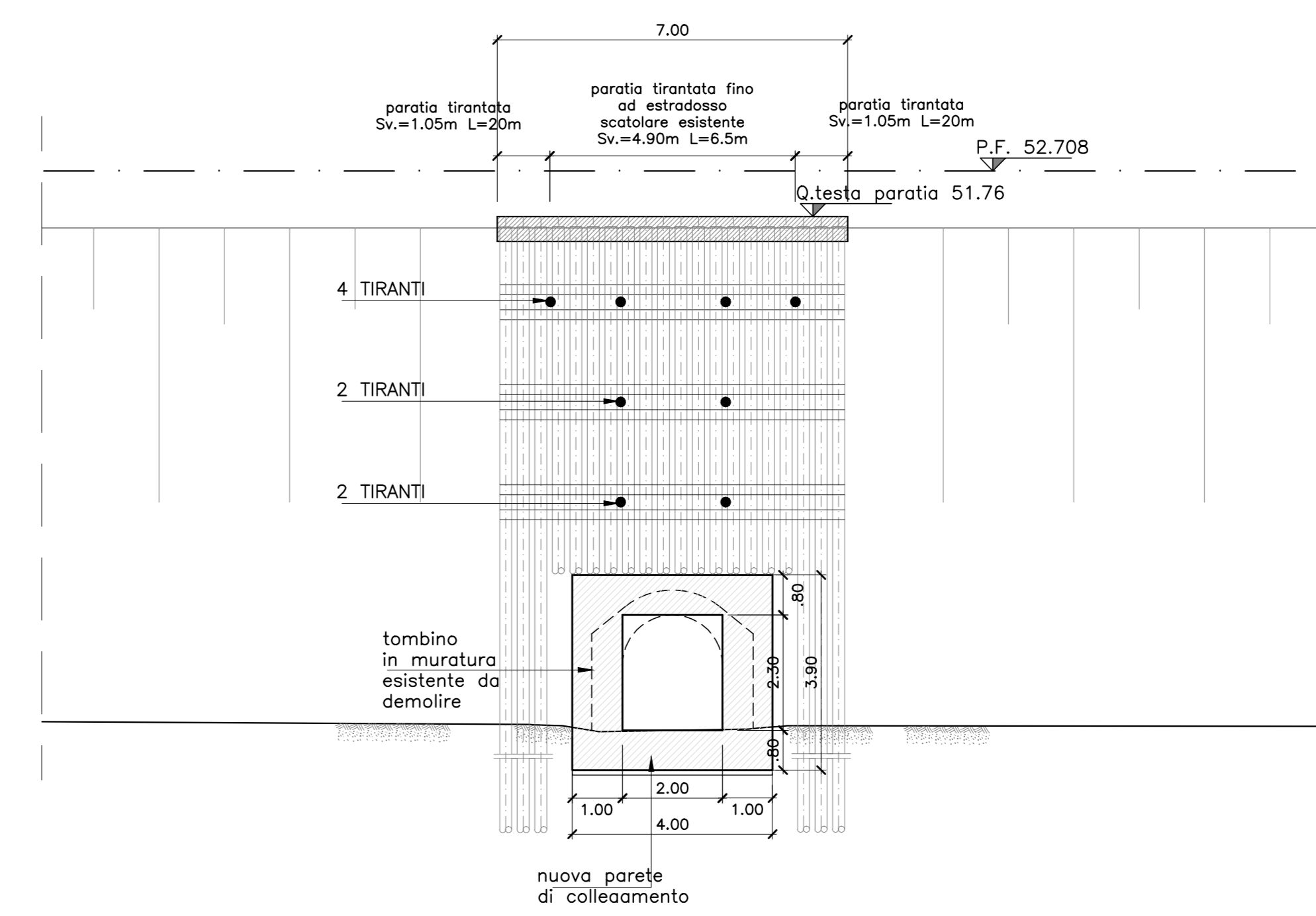


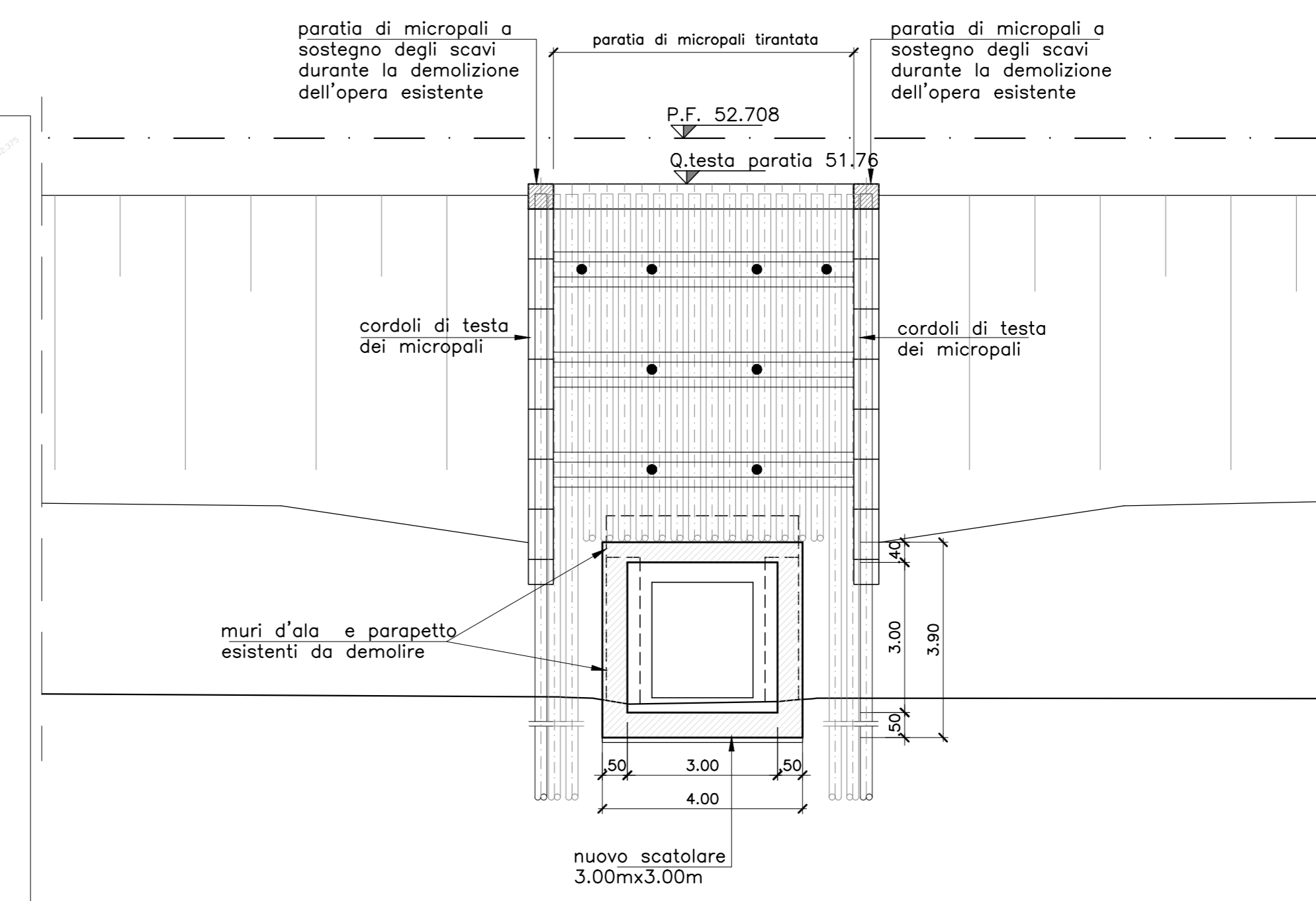
SEZIONE LONGITUDINALE IN ASSE ALLO SCATOLARE (1:100)



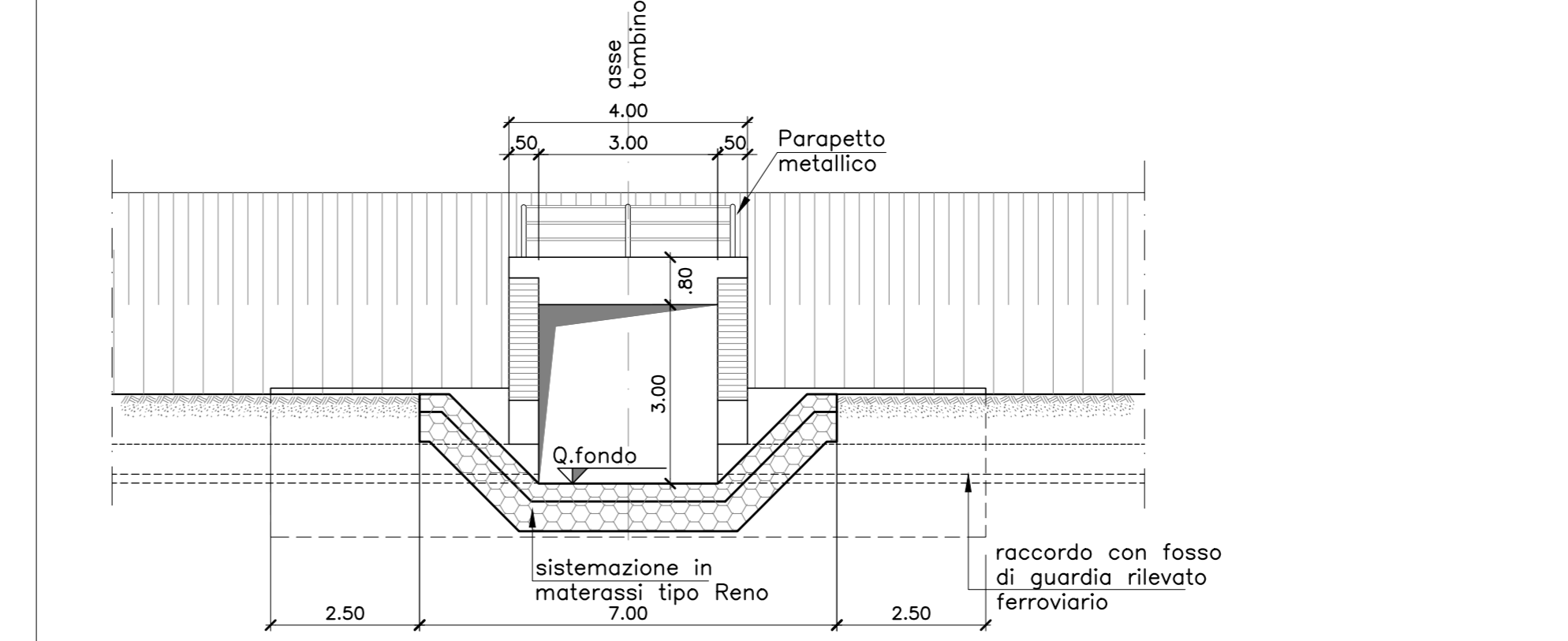
SEZIONE A-A (1:100)



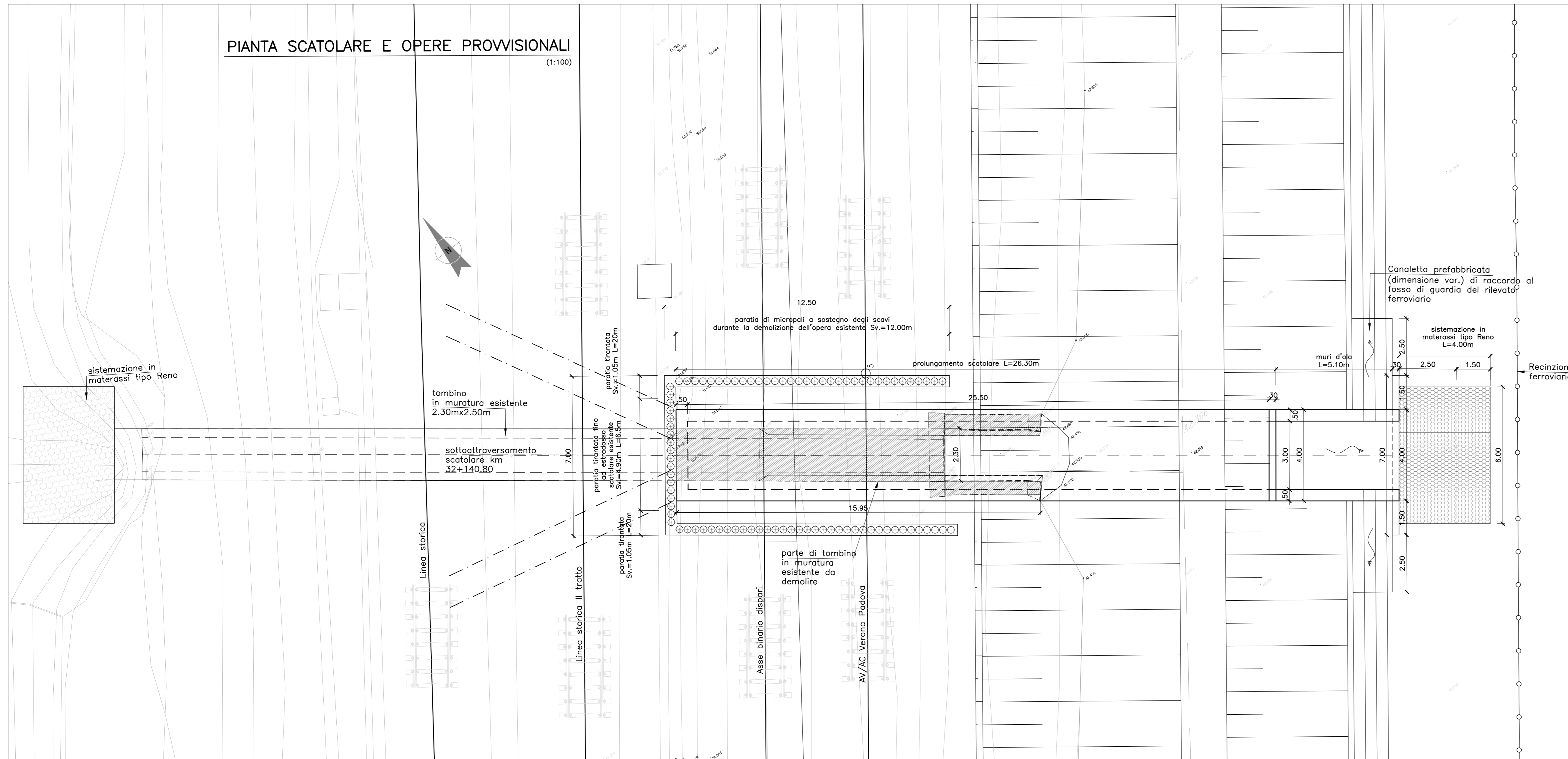
SEZIONE B-B (1:100)



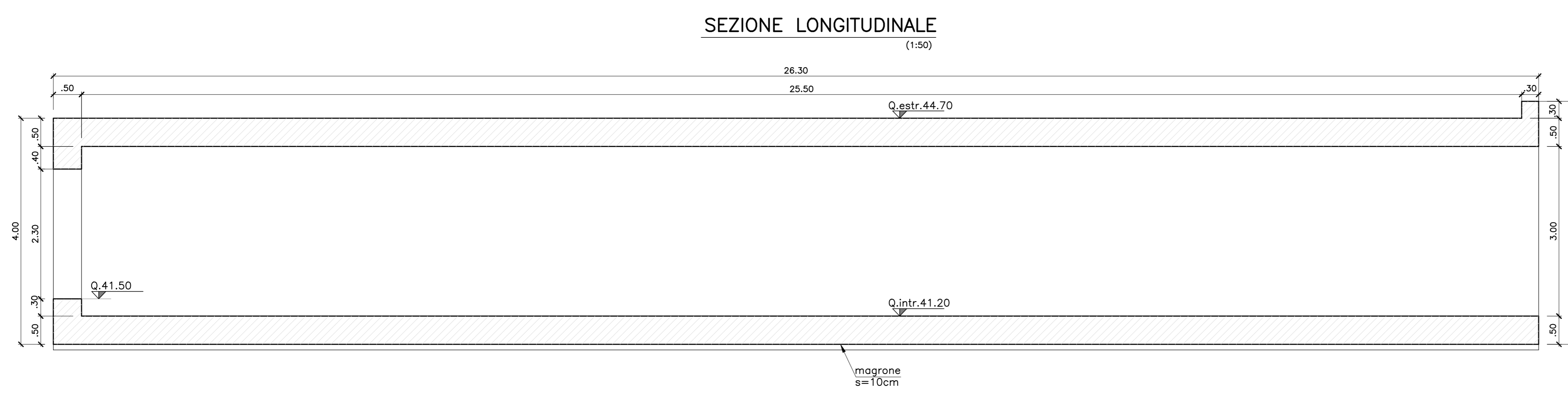
SEZIONE C-C (1:100)



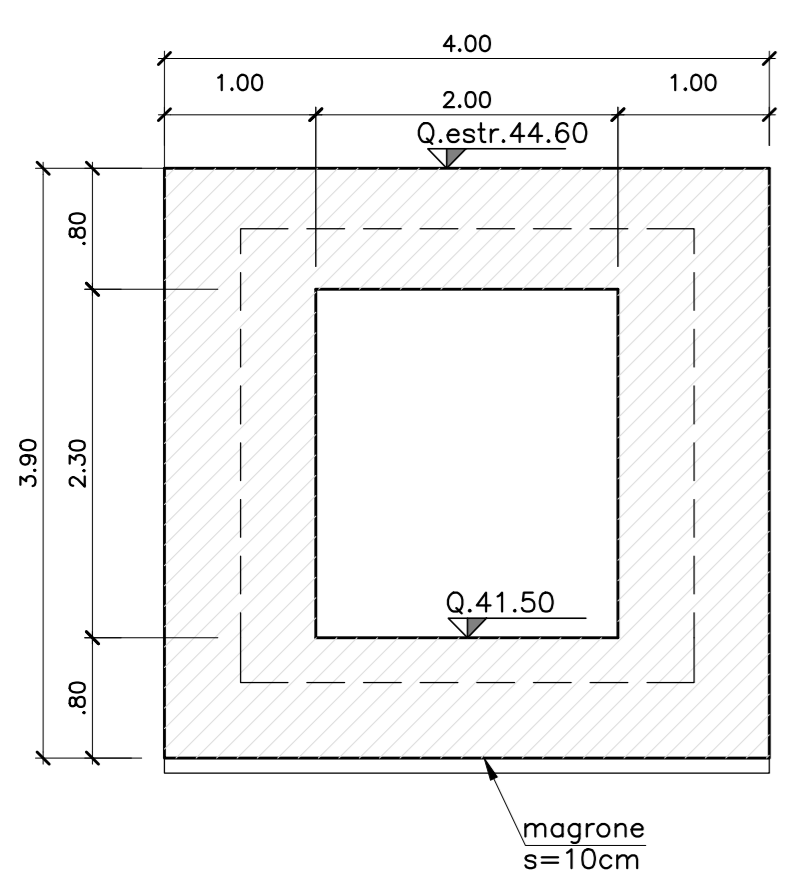
PIANTA SCATOLARE E OPERE PROVVISORIE (1:100)



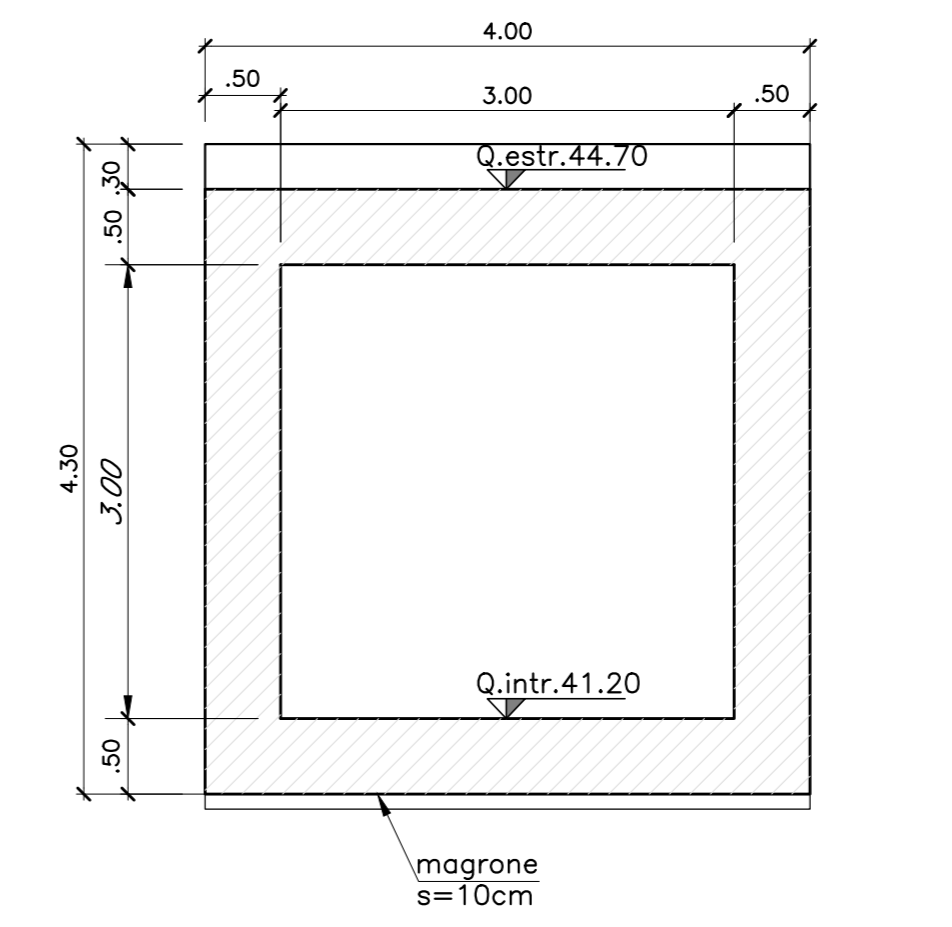
CARPENTERIA SCATOLARE (1:50)



SEZIONE TRASVERSALE PARETE TERMINALE (1:50)



SEZIONE TRASVERSALE CORRENTE (1:50)



INCIDENZA ACCIAIO :

COPERTURA	120kg/m ²
PIEDRITTI	120kg/m ²
FONDAZIONE	120kg/m ²
MURI ANDATORI	90kg/m ²

COMMITTENTE: **RFI** RETE FERROVIARIA ITALIANA GRUPPO FERROVIE DELLO STATO ITALIANO

ALTA SORVEGLIANZA: **ITALFERR** GRUPPO FERROVIE DELLO STATO ITALIANO

GENERAL CONTRACTOR: **Censurzio Irico-IV Due**

INFRASTRUTTURE FERROVIARIE STRATEGICHE DEFINITE DALLA LEGGE OBIETTIVO N. 443/01

PROGETTO DEFINITIVO

LINEA AV/AC VERONA - PADOVA

SUB TRATTA VERONA - VICENZA

1° SUB LOTTO VERONA - MONTEBELLO VICENTINO

INTERFERENZE IDRAULICHE ED OPERE IDRAULICHE IN58 PROLUNGAMENTO TOMBINO ESISTENTE 3X3 AL KM 32+140,80 PIANTA, PROSPETTO E SEZIONI

GENERAL CONTRACTOR		ITALFERR S.p.A.	
ATI bonifica	CONSORZIO IRICAV DUE I DUE	SCALA : 1:100-1:50	
IL PROGETTISTA INTEGRATORE			
Cirma			
Ing.F.P. Bocchetto			
Data: _____			
COMMESSA	LOTTO	FASE	ENTE
IN0D	00	D	I2
TIPO DOC.	OPERADISCIPLINA	PROGR.	REV.
IN58	00	001	A
VISTO ATI BONIFICA			
Cirma			
Ing.F.P. Bocchetto			
Data: _____			
Progettazione:	Redatto	Verificato	Approvato
Rev. A	G. Berghini	G. Nizzi	F. Moroni
EMMISSIONE DEFINITIVA			
Ing.F. Moroni			
Data: Maggio 2015			
File: INID002PZINS80001A_01A.DWG	CUP: J41E9100000009	n. Elab.:	
CIG: S320049F17			