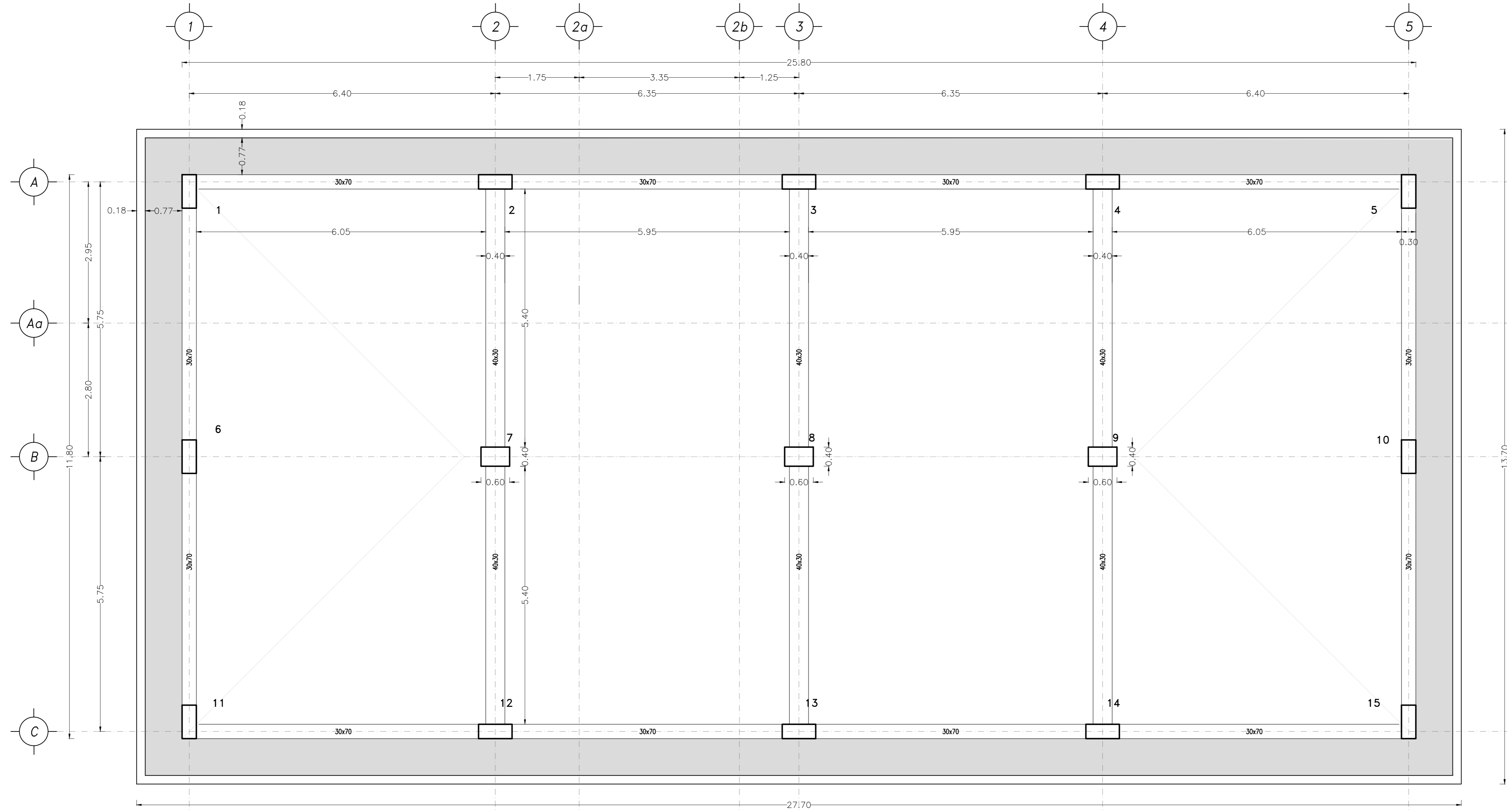


PIANTA COPERTURA quota +4.47 Scala 1:50



DESCRIZIONE	CODICE
RELAZIONE TECNICA DESCRITTA	IN000002RFA0200001A
RELAZIONE DI CALCOLO STRUTTURALE	IN000002CLFA0200001A
PLANIMETRIA GENERALE DI PROGETTO	IN000002PFA0200001A
PLANIMETRIA DI TRACCIAMENTO	IN000002PFA0200002A
PIAZZALE - PLANIMETRIA RETE SMALTIMENTI IDRAULICI	IN000002PFA0200003A
PIAZZALE - PLANIMETRIA OPERE CIVILI	IN000002PFA0200004A
PIAZZALE - PLANIMETRIA OPERE ELETTROMECCANICHE	IN000002PFA0200005A
PIAZZALE - PLANIMETRIA LINEA DI TERRA	IN000002PFA0200006A
PIAZZALE - SEZIONI TRASVERSALI - tav 1	IN000002PFA0200007A
PIAZZALE - SEZIONI TRASVERSALI - tav 2	IN000002PFA0200008A
PIAZZALE - SEZIONI TRASVERSALI - tav 3	IN000002PFA0200009A
PIAZZALE - PARTICOLARI COSTRUTTIVI - SEZIONI TIPO	IN000002PFA0200010A
FABBRICATO - ARCHITETTONICO : PIANTE	IN000002PFA0200011A
FABBRICATO - ARCHITETTONICO : PROSPETTI	IN000002PFA0200012A
FABBRICATO - ARCHITETTONICO : SEZIONI	IN000002PFA0200013A
FABBRICATO - ARCHITETTONICO : PARTICOLARI	IN000002PFA0200014A
FABBRICATO - STRUTTURALI Carpenterie : PIANTE FONDAZIONI	IN000002PFA0200015A
FABBRICATO - STRUTTURALI Carpenterie : PIANTE COPERTURA	IN000002PFA0200016A
FABBRICATO - STRUTTURALI Carpenterie : SEZIONI	IN000002PFA0200017A
FABBRICATO - PIANTE OPERE CIVILI	IN000002PFA0200018A
FABBRICATO - PIANTE OPERE ELETTROMECCANICHE	IN000002PFA0200019A
FABBRICATO - CABINA TERZA	IN000002PFA0200020A

NOTE GENERALI

- LE QUOTE SONO ESPRESSE IN METRI
- LE QUOTE DI LIVELLO SONO ESPRESSE IN METRI E SONO RIFERITE ALLA QUOTA 0.00 DEL PAZZALE ESTERNO.

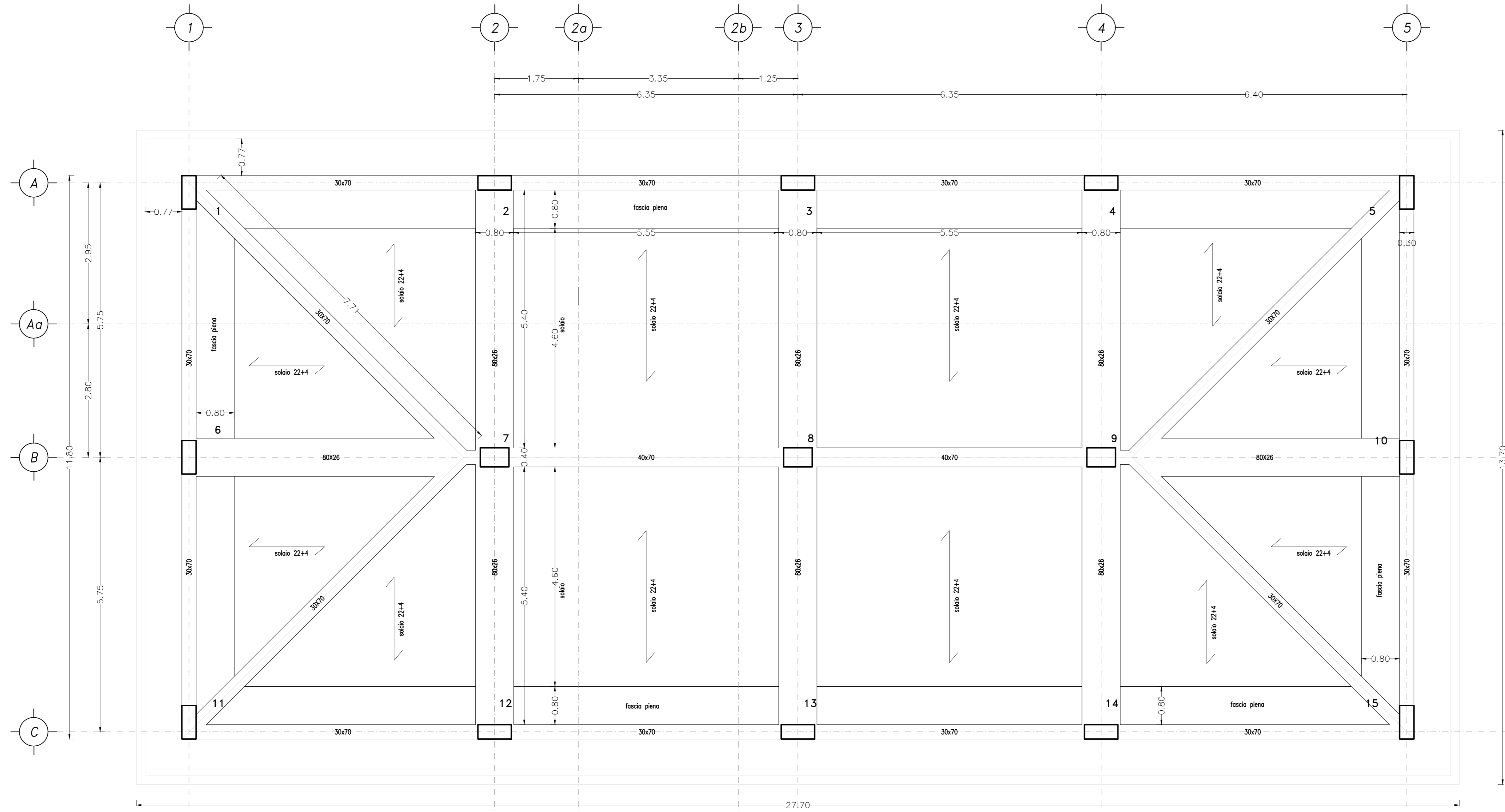
NOTE

- QUOTE ALTIMETRICHE ESPRESSE IN METRI
- DOVE NON INDICATO PREDISPORRE I TUBI IN MODO TALE CHE NON INTERFERISCONO CON LE ARMATURE
- DOVE NON INDICATO I TUBI SONO IN PVC
- I tubi indicati nelle carpenterie sono indicativi per la posizione il numero e il diametro fare riferimento alla planimetria del piazzale.
- LE FONDAZIONI E PAVIMENTAZIONI POGGIANO SUL PIANO DI CAMPAGNA SCOTICATO E COMPATTATO O RIPIRTO STRUTTURALE COMPATTATO AL 95% DELLA PROVA KASHTO MODIFICATA

CARATTERISTICHE DEI MATERIALI

CONCRETO:	TRAVI, SOLAI, CATENA, MONICO:
MARCO:	- Classe di resistenza = C20/25
- Classe di resistenza = C12/15	- Classe di esposizione ambientale XC3 (UNI EN 206-1)
FONDAZIONI:	- Diametro massimo degli aggregati = 20mm
- Classe di resistenza = C25/30	- Rapporto massimo Acqua/Cemento = 0,55
- Classe di esposizione ambientale XC2 (UNI EN 206-1)	- Minimo contenuto di cemento = 320 kg/m ³
- Diametro massimo degli aggregati = 20mm	- Classe di consistenza = S4
- Rapporto massimo Acqua/Cemento = 0,60	
- Minimo contenuto di cemento = 300 kg/m ³	
- Classe di consistenza = S4	
PIASTRE:	CORNICINE:
- Classe di resistenza = C32/40	- Classe di resistenza = C32/40
- Classe di esposizione ambientale XC3 (UNI EN 206-1)	- Classe di esposizione ambientale XC4 (UNI EN 206-1)
- Diametro massimo degli aggregati = 20mm	- Diametro massimo degli aggregati = 20mm
- Rapporto massimo Acqua/Cemento = 0,55	- Rapporto massimo Acqua/Cemento = 0,50
- Minimo contenuto di cemento = 320 kg/m ³	- Minimo contenuto di cemento = 340 kg/m ³
- Classe di consistenza = S4	- Classe di consistenza = S4
	ACCIAIO
	- Armature = B450C controllate in stabilimento

PIANTA COPERTURA quota +6.50 Scala 1:50



COMMITTENTE: **RFI** RETE FERROVIARIA ITALIANA GRUPPO FERROVIE DELLO STATO ITALIANE

ALTA Sorveglianza: **ITALFERR** GRUPPO FERROVIE DELLO STATO ITALIANE

GENERAL CONTRACTOR: **Cescezio Irico'V' Due**

INFRASTRUTTURE FERROVIARIE STRATEGICHE DEFINITE DALLA LEGGE OBIETTIVO N. 443/01

PROGETTO DEFINITIVO
LINEA AV/AC VERONA - PADOVA
SUB TRATTA VERONA - VICENZA
1° SUB LOTTO VERONA - MONTEBELLO VICENTINO

PARTE GENERALE
 FA02 - FABBRICATO SSE AL Km 3+800
 FABBRICATO - STRUTTURALI Carpenterie: PIANTE COPERTURA

GENERAL CONTRACTOR		ITALFERR S.p.A.	
ATI bonifica	CONSORZIO IRICAV DUE I FERRVIE		
IL PROGETTISTA INTEGRATORE			
DATA:	DATA:	DATA:	DATA:

SCALA: 1:50

COMMESSA	LOTTO	FASE	ENTE	TIPO	OPERADISCIPLINA	PROGR.	REV.
IN0D	00	D	I2	PB	FA0200	005	A

VISTO ATI BONIFICA							
Firma							DATA
Ing. F. P. Bocchetto							
Progettazione:							
Rev.	Descrizione	Redatto	Data	Verificato	Data	Approvato	Autorizzato
A	EMISSIONE	Messina	20.03.15	Battocelli	20.03.15	Testa	20.03.15

DATA: MAGGIO 2015

File: IN000002PFA0200005A_03AA.DWG CUP: J41E91000000009 n. Elab.: 332049F-17